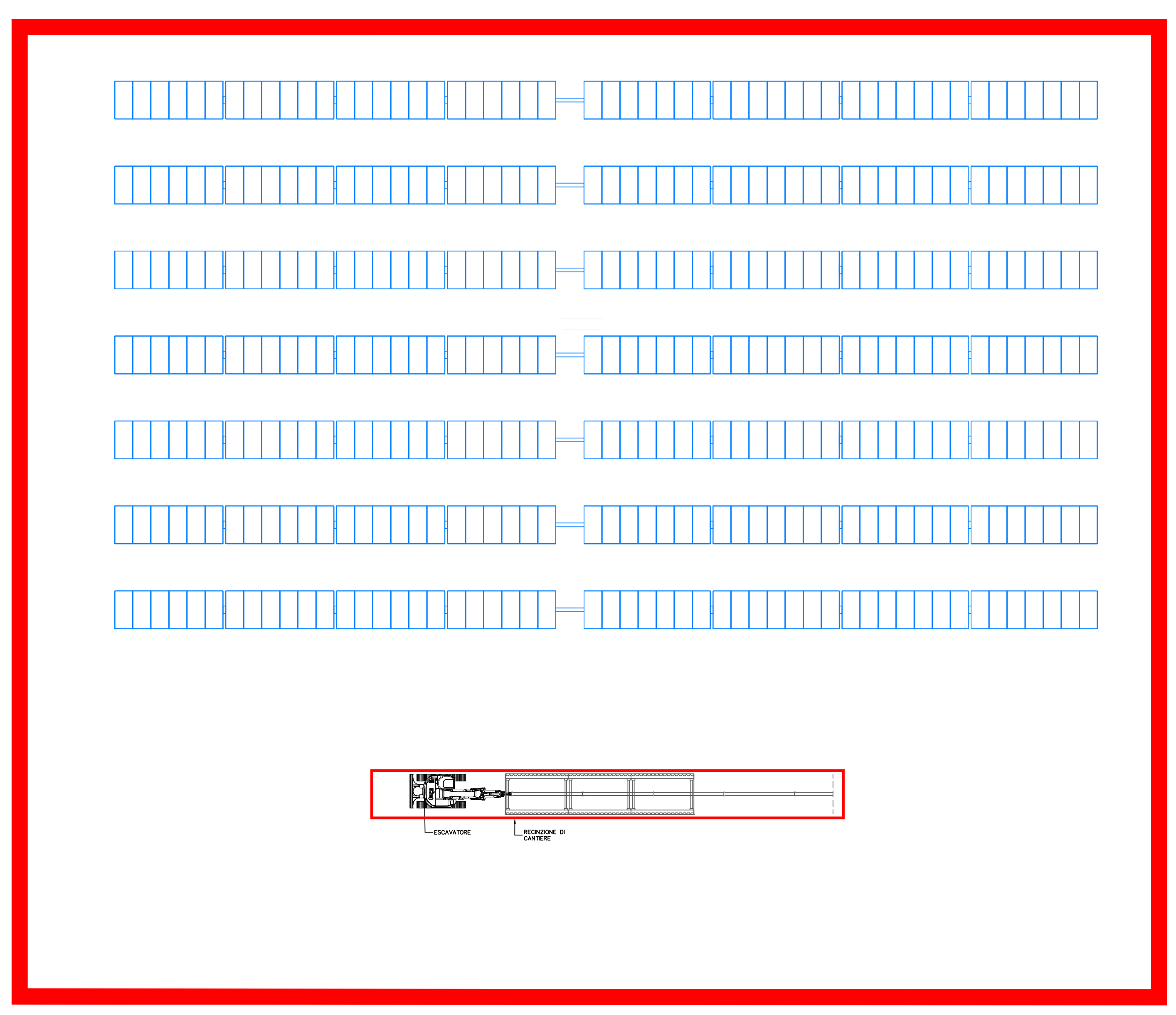


I volumi complessivi risultanti dagli scavi sono:
opere di drenaggio, fondazione, linee elettriche e viabilità interna, riepilogati nelle tabelle seguenti.

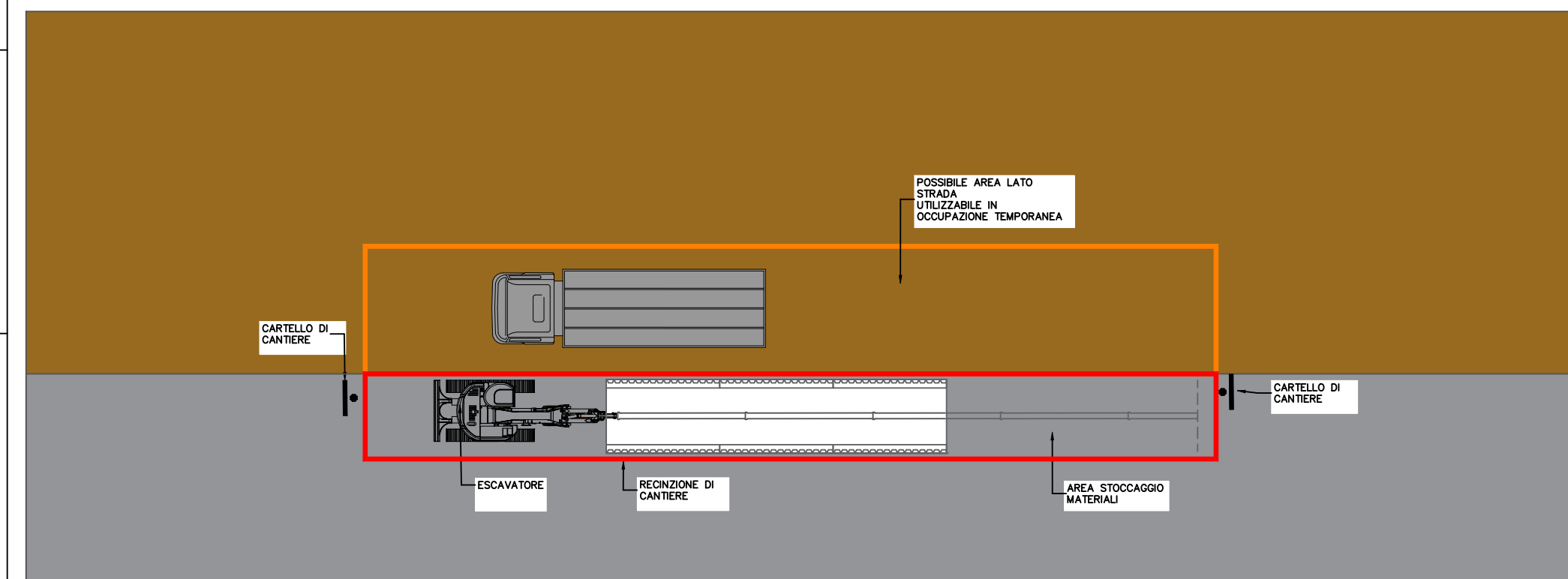
TIPOLOGIA	Volume[mc]	Quantità [ton]
SCAVI		
a sezione ampia per la realizzazione dei plinti di fondazione dei tracker	140.476	266.904
di sbancamento per la realizzazione dei terrapieni SKID	8.280	15.732
a sezione ristretta per la posa delle linee elettriche - cavidotti interrati	12.800	24.320
di sbancamento per strade di accesso e viabilità interna	38.400	72.960
per recinzione e mitigazione ambientale, messa a dimora di piante	12.800	24.320
a sezione ristretta per il drenaggio acque meteoriche e bacino laminazione	2.400	4.560
a sezione ristretta per il risarcimento fossati	17.500	33.250
a sezione aperta attraversamenti stradali	1.570	2.983
di sbancamento per piazzali SSE e realizzazione delle fondazioni e dei sottoservi della SSE	10.000	19.000
Totale scavi	244.226mc	464.029t

TIPOLOGIA	Volume[mc]	Quantità [ton]
RIEMPIMENTI E SISTEMAZIONI con terreno di scavo		
per la realizzazione dei plinti di fondazione dei tracker	121.423	230.704
per la realizzazione dei terrapieni SKID	-	-
per la posa delle linee elettriche - cavidotti interrati	9.600	18.240
per strade di accesso e viabilità interna	6.400	12.160
per recinzione e mitigazione ambientale, messa a dimora di piante	12.800	24.320
drenaggio acque meteoriche	653	1.240
attraversamenti stradali	393	745
per piazzali SSE e realizzazione delle fondazioni e dei sottoservi della SSE	2.500	4.750
Sistemazione generale del terreno dei sottocampi mediante livellamento	90.457	171.868
SOMMANO PER RIEMPIMENTI E SISTEMAZIONI	244.226mc	464.029t
TERRE DA CONFERIRE IN DISCARICA	-	-

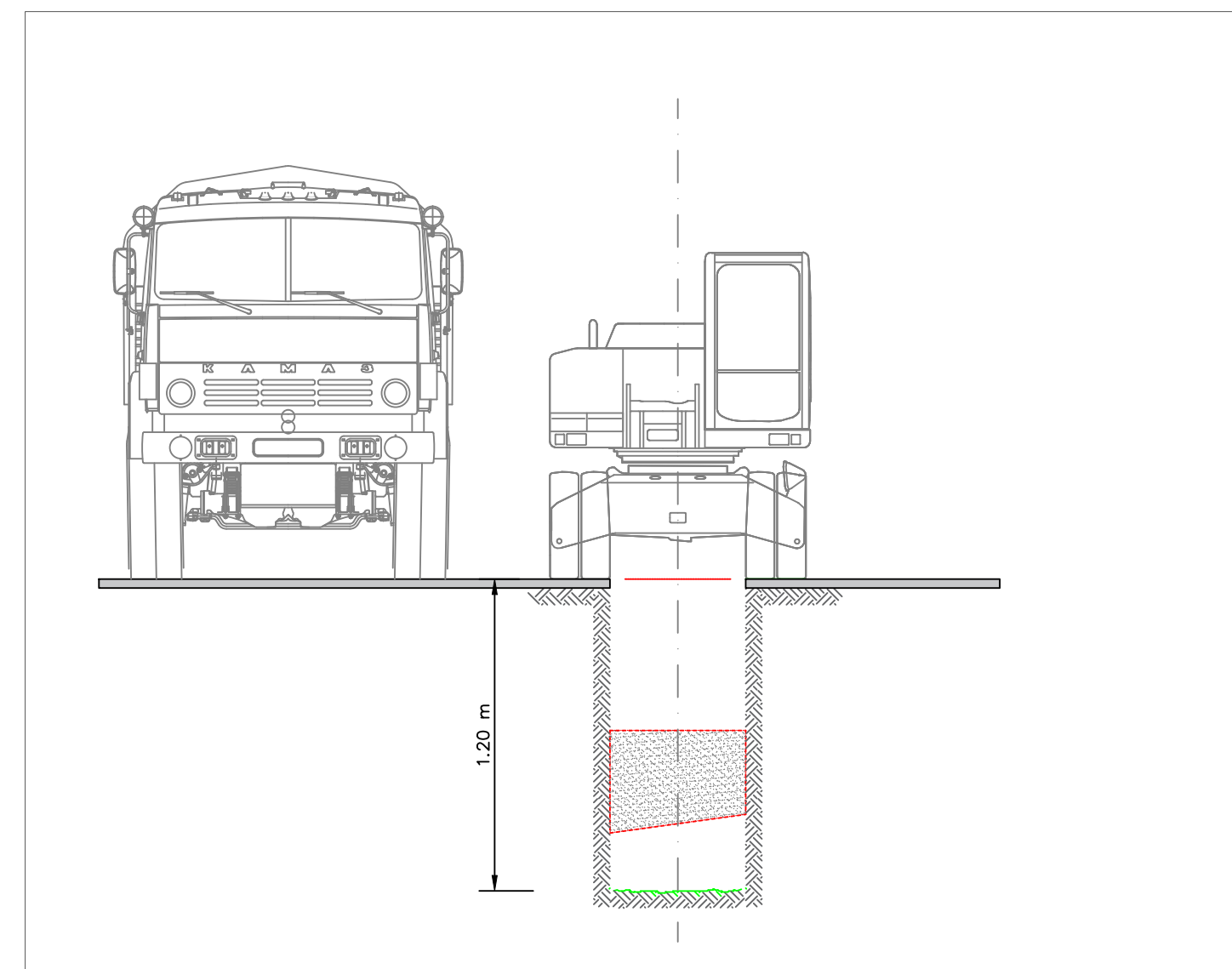
La stima delle quantità riportate nelle tabelle dovrà essere aggiornata in fase di progetto esecutivo, tenendo conto della reale consistenza dei terreni, rilevabile al momento della stesura dello stesso.



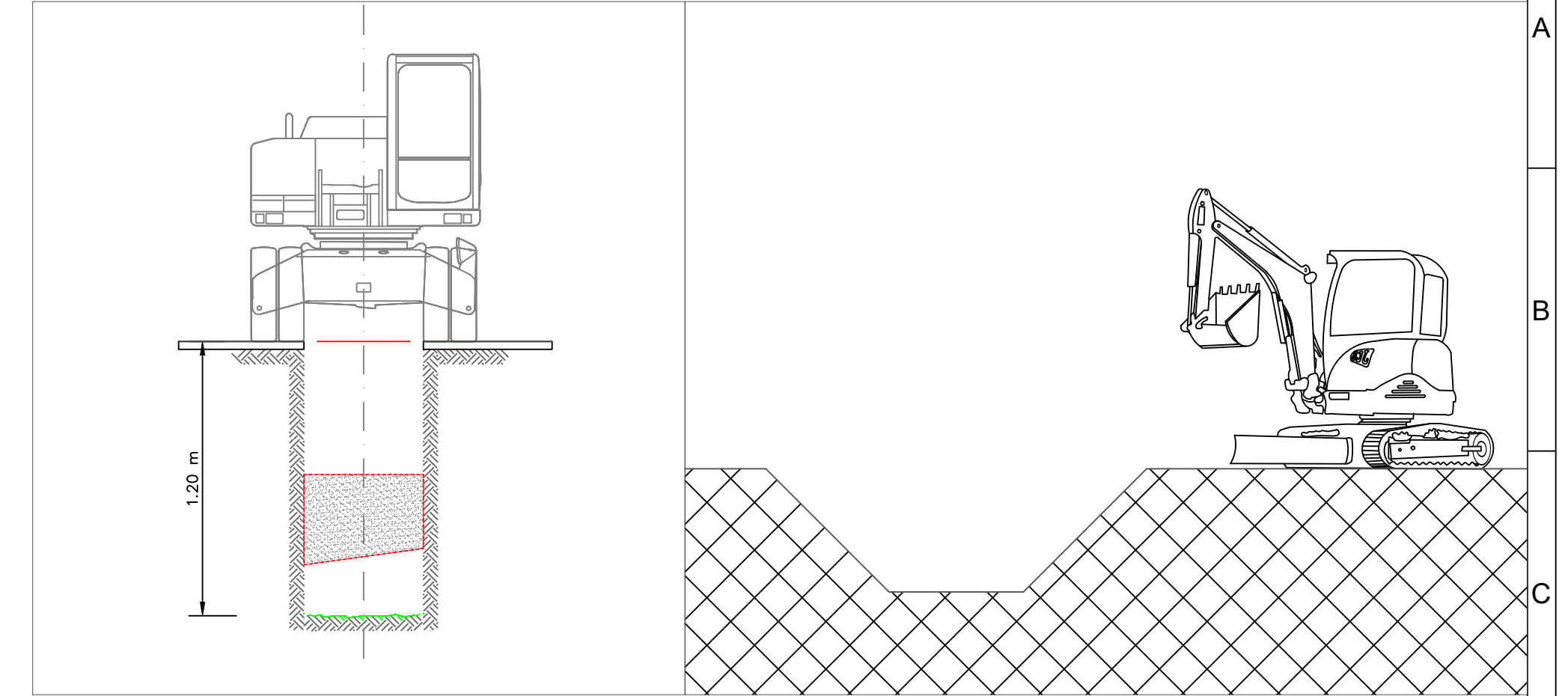
Tipologico scavi interno campi fotovoltaici



Tipologico scavi cavidotti esterni

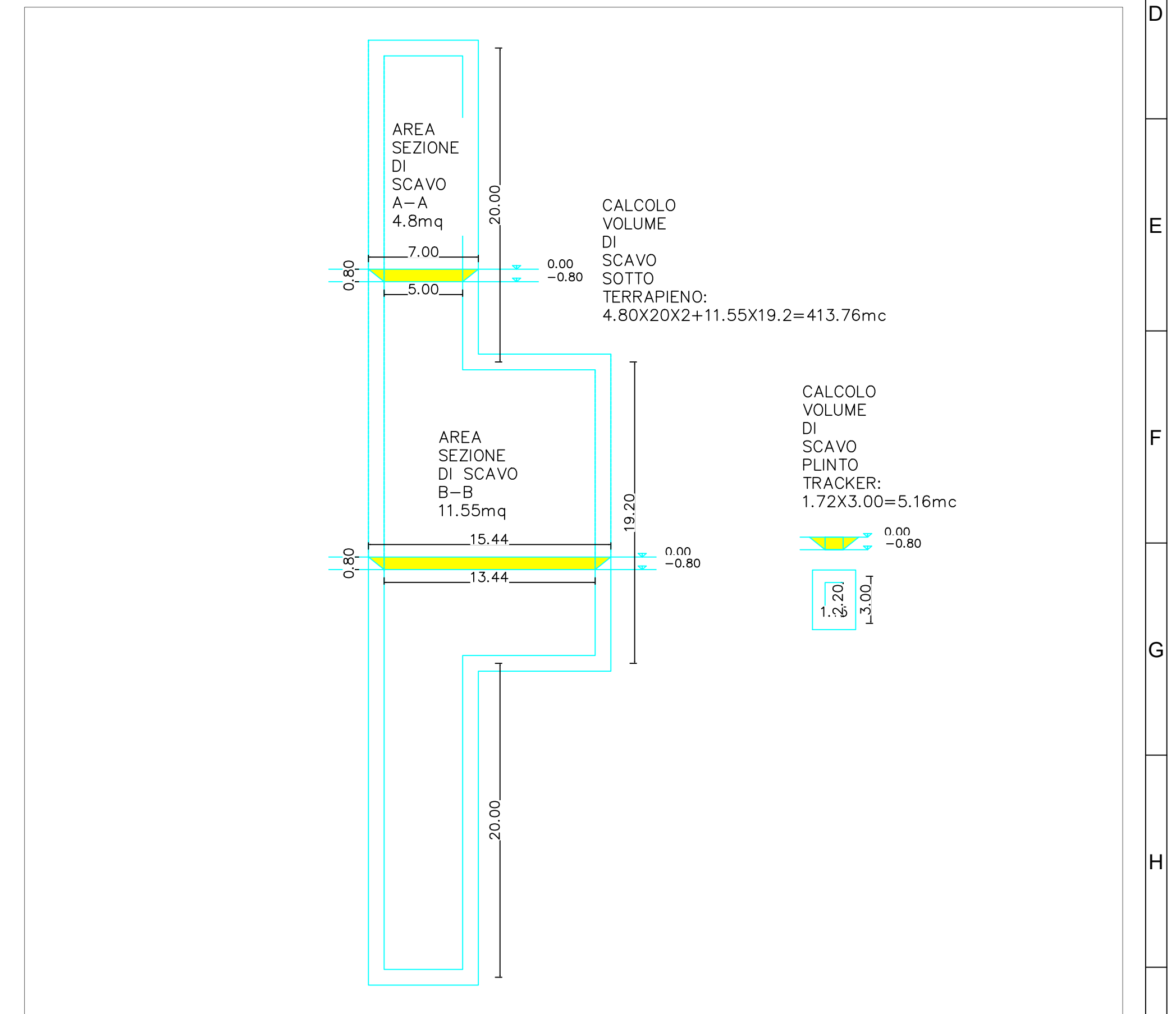


Sezione scavo a sezione obbligata su strada (cavidotti esterni)



Sezione scavo a sezione aperta interno campi fotovoltaici

Sezione scavi interno campi fotovoltaici



Stima volumi di scavo

01/12/2023	00	Emissione per gli enti	Greenplan Engineering Srl	Pharos Srl - GDM	Pharos Srl - GDM
DATA	REV	DESCRIZIONE EMISSIONE	INCARICATO	VERIFICATO	APPROVATO
ID Documento Committente		IMPIANTO:			
Cod059_FV_BSD_00073_00		PARCO SOLARE FOTOVOLTAICO ED OPERE CONNESSE, COMUNE DI AQUILEIA - POTENZA IMPIANTO 75,832 MWp			
ID Documento Appaltatore		TITOLO:			
EG_10.01		Planimetria tecnica scavi e rilevati			
FOGLIO	SEGUE	DI	FORMATO		
1		1	A1	DIS. N. scala:	
NOME FILE: EG_10.01 - Planimetria tecnica scavi e rilevati					
Questo documento è proprietà di IREN Green Generation S.r.l. e di tutte le sue società controllate. Se ne vieta la diffusione e l'utilizzo per scopi diversi da quelli per i quali è stato inviato.					