


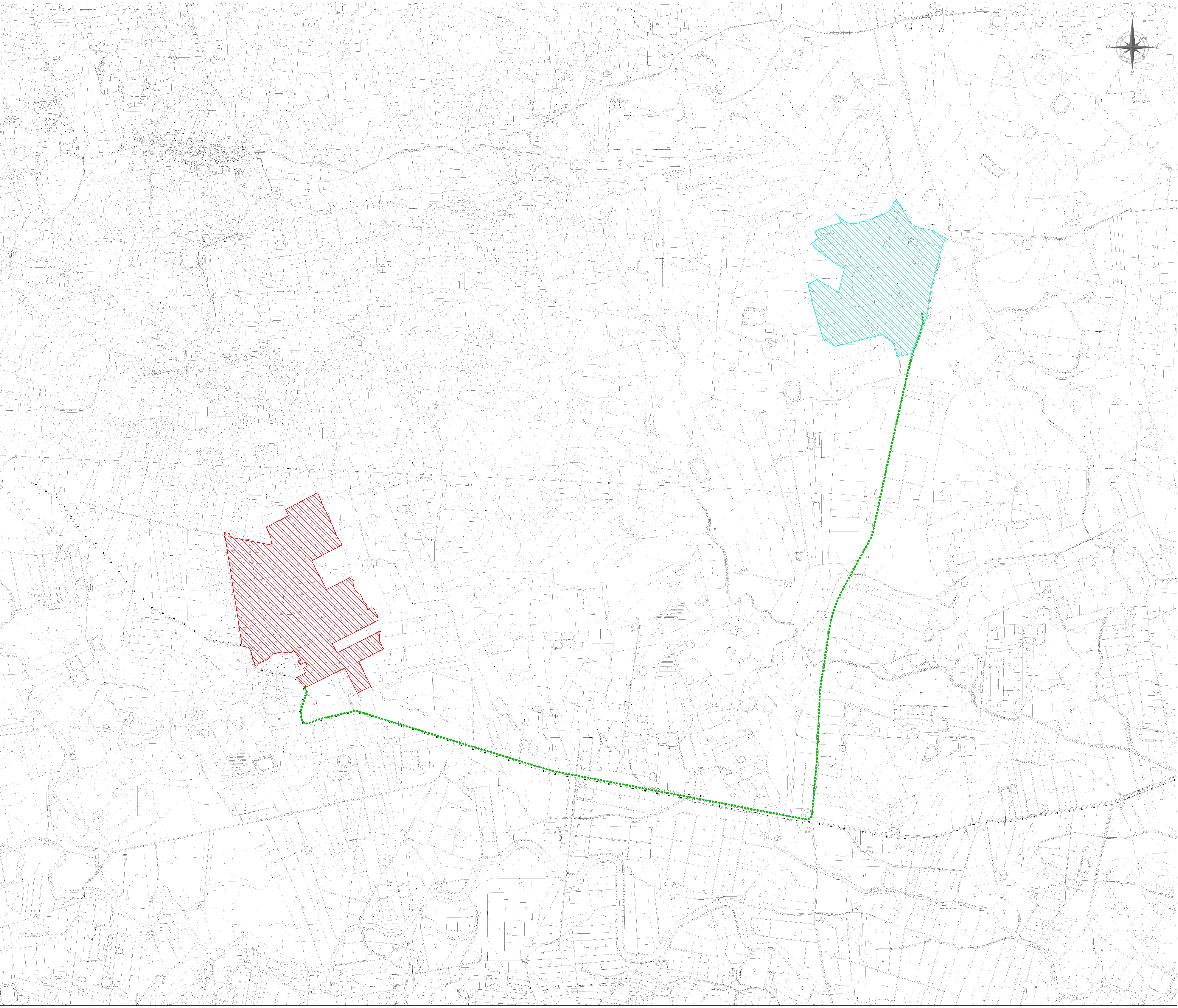
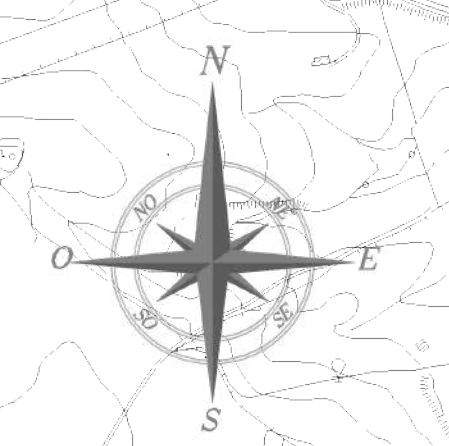

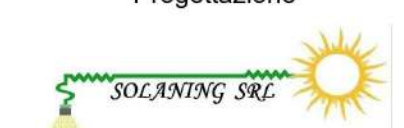



- Legenda**
-  Sezione impianto FV1
  -  Sezione impianto FV2
  -  Cavidotto interrato AT 36 kV da FV2 a FV1



**PROGETTO PER LA REALIZZAZIONE DI UN IMPIANTO AGROVOLTAICO DENOMINATO "AGV RAMACCA" E DELLE OPERE DI CONNESSIONE ALLA RETE ELETTRICA IN AT NEL COMUNE DI RAMACCA (CT)  
POT. IMMISSIONE 67,2598 MW - POT. IMPIANTO 75,38388 MWp**

**PROGETTO DEFINITIVO  
INQUADRAMENTO GENERALE SU CTR**

Committente:  Progettazione: 

Firma: 

P04/22	RAMAEPD0004A0	PO4RamaccaEPDInq.gen.CTR	1:10.000	A0	001/001
Commissa	Cod. elaborato	Nome file	Scala	Formato	Foglio

Rev.	Data	Descrizione	Emissione	EL	FB	AN
00	15.09.2023					

IL PRESENTE DOCUMENTO NON RAPPRESENTA UN PRODOTTO FINITO, SEPPUR SI TRATTI DI UN PRODOTTO FINITO, MA UN PRODOTTO IN CORSO DI SVILUPPO. IL CLIENTE ACCETTA E CONFERMA CHE IL PRESENTE DOCUMENTO NON RAPPRESENTA UN PRODOTTO FINITO, MA UN PRODOTTO IN CORSO DI SVILUPPO. IL CLIENTE ACCETTA E CONFERMA CHE IL PRESENTE DOCUMENTO NON RAPPRESENTA UN PRODOTTO FINITO, MA UN PRODOTTO IN CORSO DI SVILUPPO.