

Fisso Stringa da 26 moduli

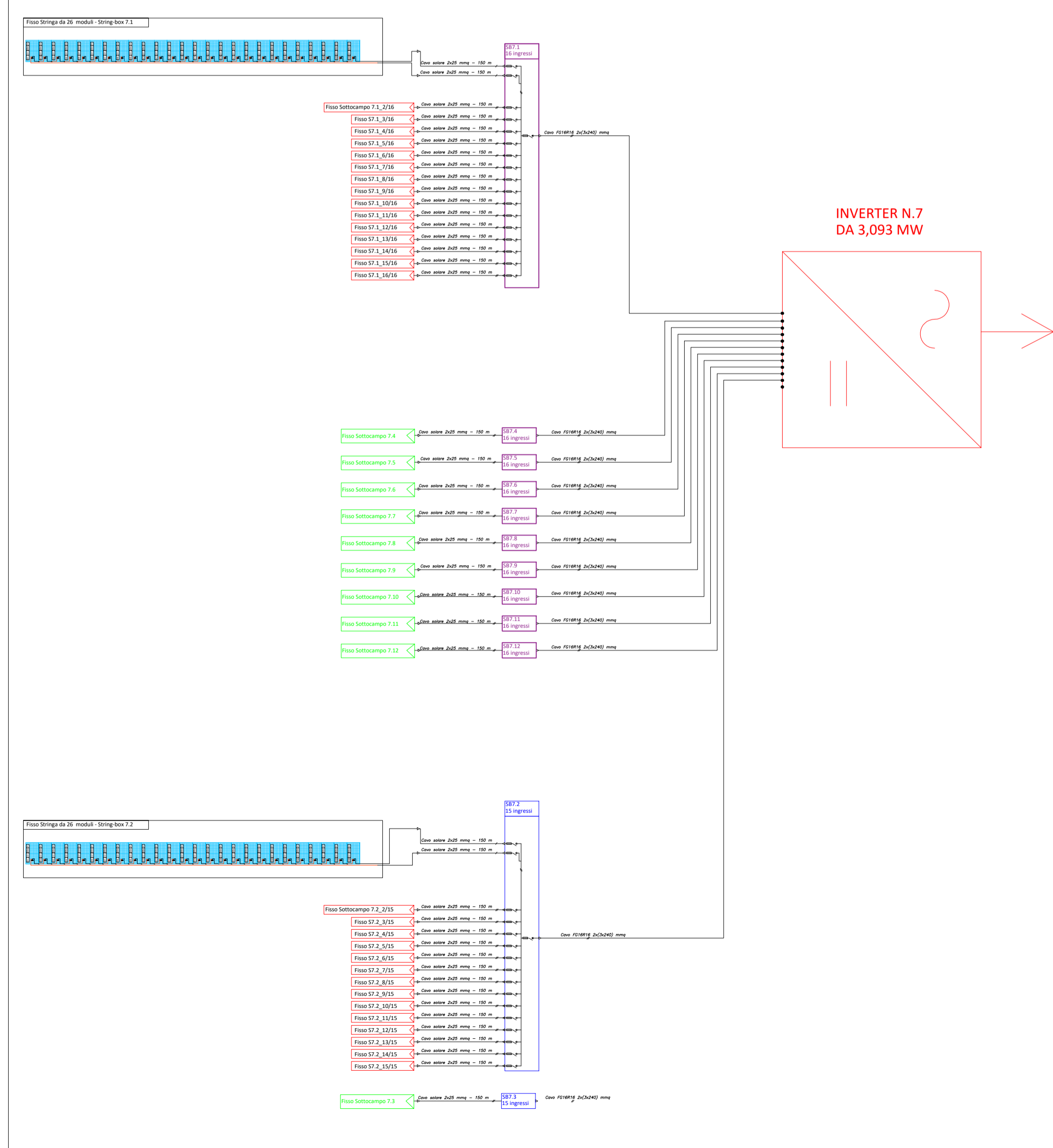


LEGENDA

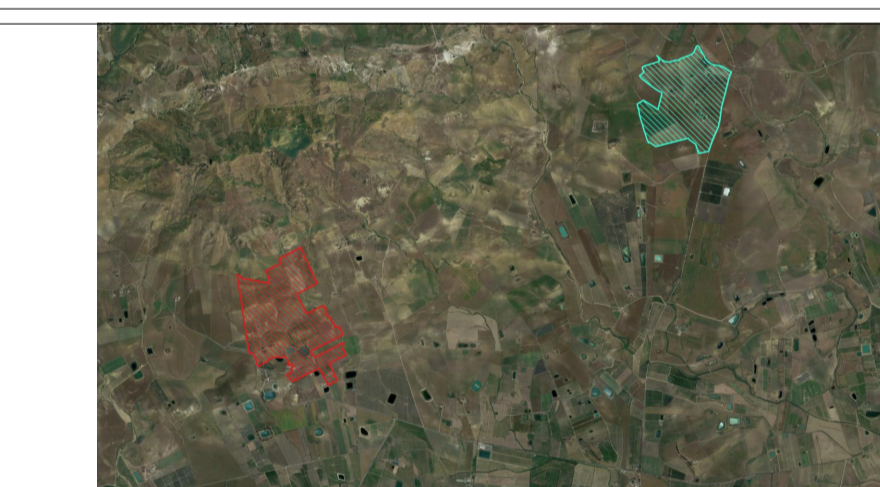
- Stringa x-esima, composta da n. 26 moduli FV da 690 Wp, afferente alla string-box l-esimo caratterizzato da un totale di Y stringhe
- Modulo Fotovoltaico M i-esimo da 690 W, appartenente alla Stringa S j-esima composta da n.26 moduli FV, afferente all'inverter l z-esimo

Campo 7	
Strutture 1x26	190
Pannelli per struttura 1x26	26
Pannello (Wp)	690
Totale pannelli	4940
Stringhe 1x26	1
Totale stringhe	190
SB da 15 stringhe	2
SB da 16stringhe	10
Totale SB	12
Totale campo (kWp)	3408,6
P Inverter (kVA)	3093
PWR	1,10
FISSO	
SUNGROW	

SOTTOCAMPI AFFERENTI ALL'INVERTER N°7 DA 3,093 MW



REGIONE SICILIA
 PROVINCIA CATANIA
 COMUNE DI RAMACCA



PROGETTO PER LA REALIZZAZIONE DI UN IMPIANTO AGROVOLTAICO DENOMINATO "AGV RAMACCA" E DELLE OPERE DI CONNESSIONE ALLA RETE ELETTRICA IN AT NEL COMUNE DI RAMACCA (CT) POT. IMMISSIONE 67,2598 MW - POT. IMPIANTO 75,38388 MWp

PROGETTO DEFINITIVO

LAYOUT SCHEMA ELETTRICO CC
 FV1 - SOTTOCAMPO 7

Titolo elaborato

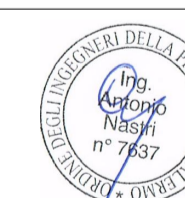
Committente



Progettazione



Firme



P04/22	RAMAEPD0021A0	P04/Ramacca/EPD/Layout schemi elettrici CC	-	A1	001/001
Commissa	Cod. elaborato	Nome file	Scala	Formato	Foglio
00	15.09.2023	Emissione	AP	FB	AN
Rev.	Data	Oggetto revisione	Redatto	Verificato	Approvato