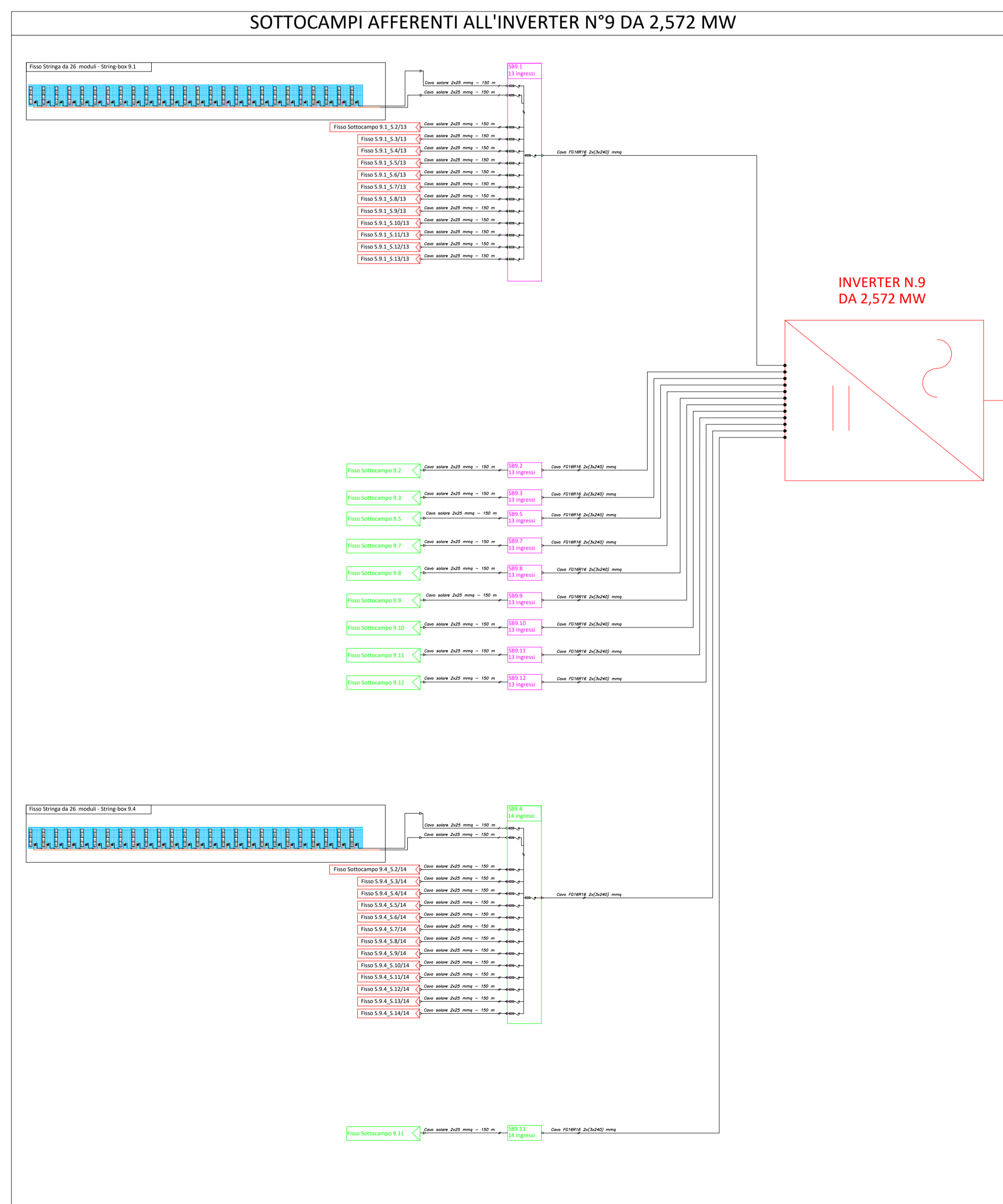


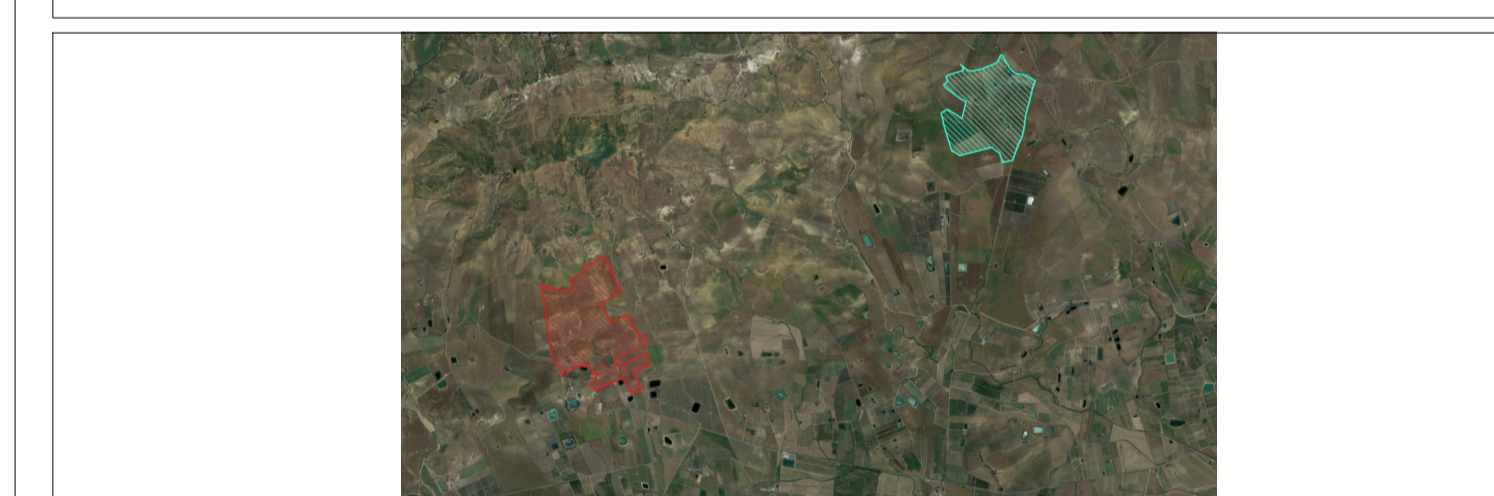
LEGENDA

	Stringa x-esima, composta da n. 26 moduli FV da 690 Wp, afferente alla string-box I-esimo caratterizzato da un totale di Y stringhe
	Modulo Fotovoltaico M I-esimo da 690 W, appartenente alla Stringa S j-esima composta da n.26 moduli FV, afferente all'inverter I z-esimo

Campo 9	
Strutture 1x26	158
Pannelli per struttura 1x26	26
Pannello (Wp)	690
Totale pannelli	4108
Stringhe 1x26	1
Totale stringhe	158
SB da 13 stringhe	10
SB da 14 stringhe	2
Totale SB	12
Totale campo (kWp)	2834,52
P Inverter (kVA)	2572
PWR	1,10
FISSO	
INGECON	



REGIONE SICILIA
PROVINCIA CATANIA
COMUNE DI RAMACCA



PROGETTO PER LA REALIZZAZIONE DI UN IMPIANTO AGROVOLTAICO DENOMINATO "AGV RAMACCA" E DELLE OPERE DI CONNESSIONE ALLA RETE ELETTRICA IN AT NEL COMUNE DI RAMACCA (CT) POT. IMMISSIONE 67,2598 MW - POT. IMPIANTO 75,38388 MWp

PROGETTO DEFINITIVO
LAYOUT SCHEMA ELETTRICO CC
FV1 - SOTTOCAMPO 9

Titolo elaborato
 Committente: **emerem**
 Progettazione: **SOLARINNOV SRL**
 Firme:

P04/22	RAMAEPD0023A0	P04/Ramacca/EPD/Layout schemi elettrici CC	-	A1	001/001
Commissa	Cod. elaborato	Nome file	Scala	Formato	Foglio
00	15.09.2023	Emissione	AP	FB	AN
Rev.	Data	Oggetto revisione	Redatto	Verificato	Approvato

IL PRESENTE DOCUMENTO NON POTRA' ESSERE COPIATO, RIPRODOTTO O ALTAMENTE PUBBLICATO, IN TUTTO O IN PARTE, SENZA IL CONSENSO SCRITTO. OGNI UTILIZZO NON AUTORIZZATO SARAI' PERSICUITO A NORMA DI LEGGE. THIS DOCUMENT CAN NOT BE COPIED, REPRODUCED OR PUBLISHED, EITHER IN PART OR IN ITS ENTIRETY, WITHOUT THE WRITTEN PERMISSION. UNAUTHORIZED USE WILL BE PROSECUTED BY LAW.