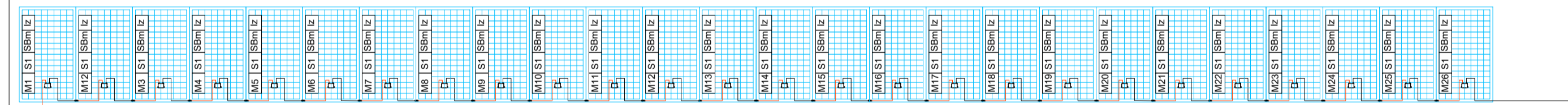


Tracker Stringa da 26 moduli

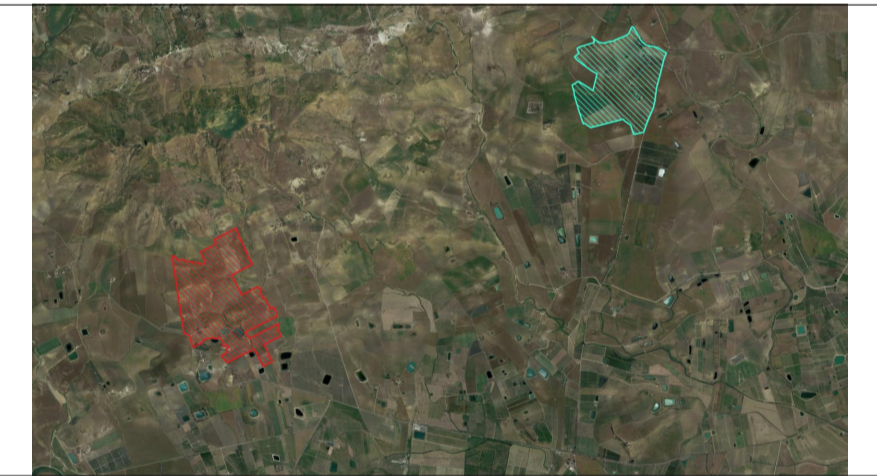


LEGENDA	
	Stringa x-esima, composta da n. 26 moduli FV da 690 Wp, afferente alla string-box l-esimo caratterizzato da un totale di Y stringhe
	Modulo Fotovoltaico M i-esimo da 690 W, appartenente alla Stringa S j-esima composta da n.26 moduli FV, afferente all'inverter l z-esimo

Campo 2.1	
Strutture 1x26	75
Pannelli per struttura 1x26	26
Pannello (Wp)	690
Totale pannelli	1950
Stringhe 1x26	1
Totale stringhe	75
SB da 13 stringhe	0
SB da 15 stringhe	5
Totale SB	5
Totale campo (kWp)	1345,5
P Inverter (kVA)	1217
Tracker	
PWR	1,11
TRACKER	
INGIECON	



REGIONE SICILIA
PROVINCIA CATANIA
COMUNE DI RAMACCA



PROGETTO PER LA REALIZZAZIONE DI UN IMPIANTO AGROVOLTAICO DENOMINATO "AGV RAMACCA" E DELLE OPERE DI CONNESSIONE ALLA RETE ELETTRICA IN AT NEL COMUNE DI RAMACCA (CT)
POT. IMMISSIONE 67,2598 MW - POT. IMPIANTO 75,38388 MWp

PROGETTO DEFINITIVO

LAYOUT SCHEMA ELETTRICO CC
FV2 - SOTTOCAMPO 2.1

Titolo elaborato

Committente



Progettazione



Firme



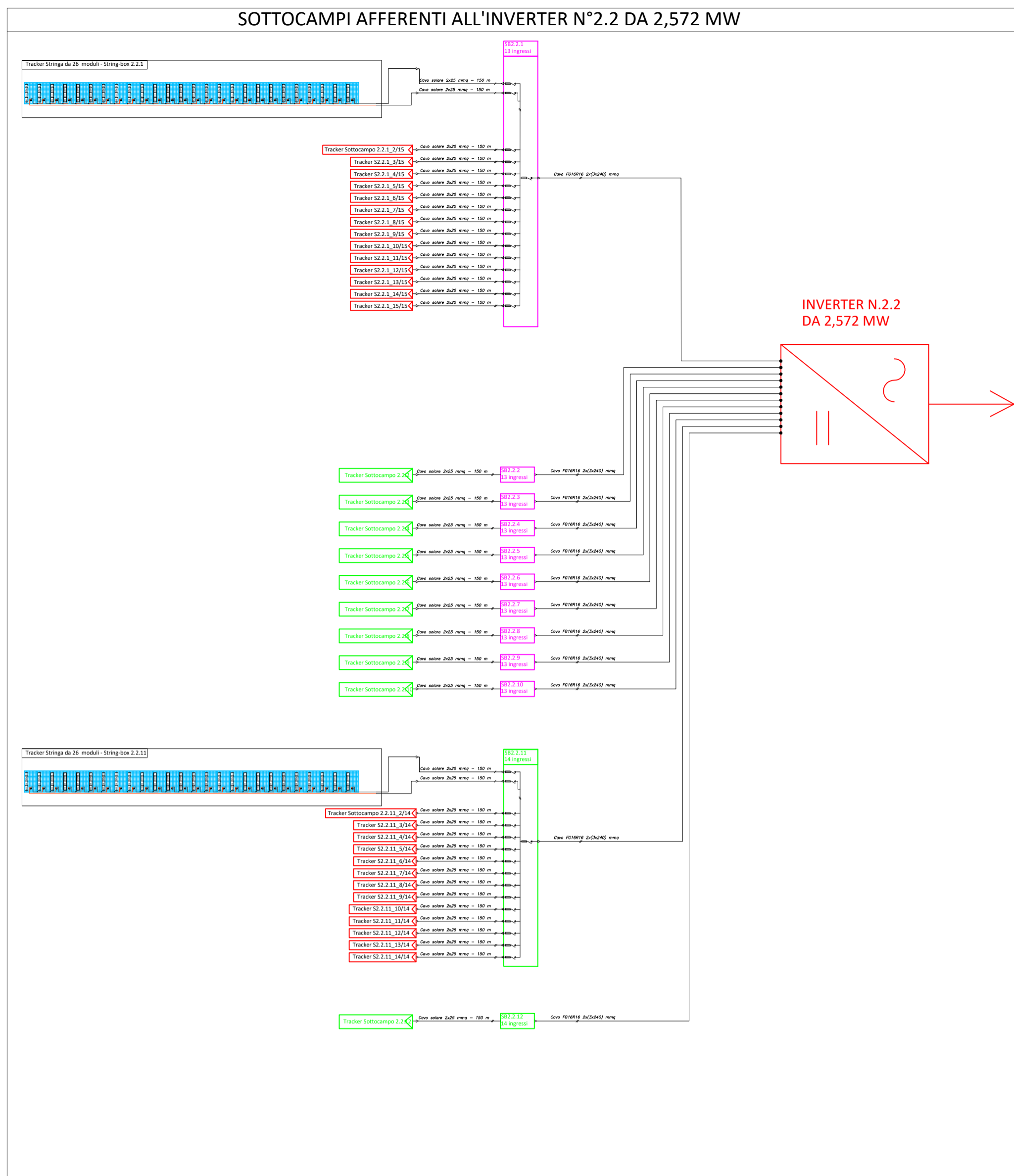
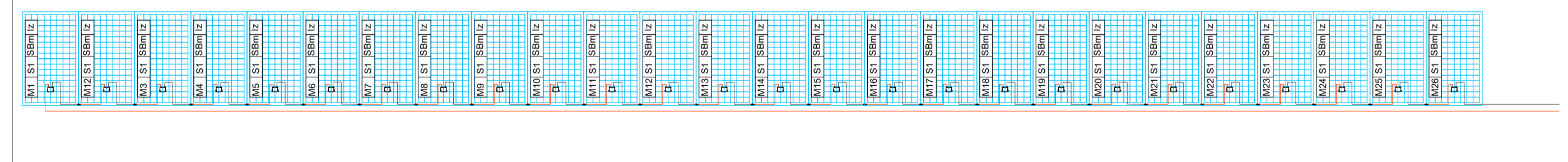
P04/22	RAMAEPD0035A0	P04/Ramacca/EPD/Layout schemi elettrici CC	-	A1	001/002
Commissa	Cod. elaborato	Nome file	Scala	Formato	Foglio
00	15.09.2023	Emissione	AP	FB	AN
Rev.	Data	Oggetto revisione	Redatto	Verificato	Approvato



LEGENDA

	Stringa x-esima, composta da n. 26 moduli FV da 690 Wp, afferente alla string-box l-esimo caratterizzato da un totale di Y stringhe
	Modulo Fotovoltaico M i-esimo da 690 W, appartenente alla Stringa S j-esima composta da n.26 moduli FV, afferente all'inverter l-z-esimo

Tracker Stringa da 26 moduli



Campo 2.2	
Strutture 1x26	158
Pannelli per struttura 1x26	26
Pannello (Wp)	690
Totale pannelli	4108
Stringhe 1x26	1
Totale stringhe	158
SB da 13 stringhe	10
SB da 14 stringhe	2
Totale SB	12
Totale campo (kWp)	2834,52
P Inverter (kVA)	2572
PWR	1,10
TRACKER INGECON	



**REGIONE SICILIA
PROVINCIA CATANIA
COMUNE DI RAMACCA**



PROGETTO PER LA REALIZZAZIONE DI UN IMPIANTO AGROVOLTAICO DENOMINATO "AGV RAMACCA" E DELLE OPERE DI CONNESSIONE ALLA RETE ELETTRICA IN AT NEL COMUNE DI RAMACCA (CT) POT. IMMISSIONE 67,2598 MW - POT. IMPIANTO 75,38388 MWp

PROGETTO DEFINITIVO

**LAYOUT SCHEMA ELETTRICO CC
FV2 - SOTTOCAMPO 2.2**

Titolo elaborato

Committente



Progettazione



Firme



P04/22	RAMAEPD0035A0	P04/Ramacca/EPD/Layout schemi elettrici CC	-	A1	002/002
Commessa	Cod. elaborato	Nome file	Scala	Formato	Foglio
00	15.09.2023	Emissione	AP	FB	AN
Rev.	Data	Oggetto revisione	Redatto	Verificato	Approvato

IL PRESENTE DOCUMENTO NON POTRA' ESSERE COPIATO, RIPRODOTTO O ALTAMENTE PUBBLICATO, IN TUTTO O IN PARTE, SENZA IL CONSENSO SCRITTO. OGNI UTILIZZO NON AUTORIZZATO SARAI' PERSUASO A NORMA DI LEGGE. THIS DOCUMENT CAN NOT BE COPIED, REPRODUCED OR PUBLISHED, EITHER IN PART OR IN ITS ENTIRETY, WITHOUT THE WRITTEN PERMISSION. UNAUTHORIZED USE WILL BE PROSECUTED BY LAW.