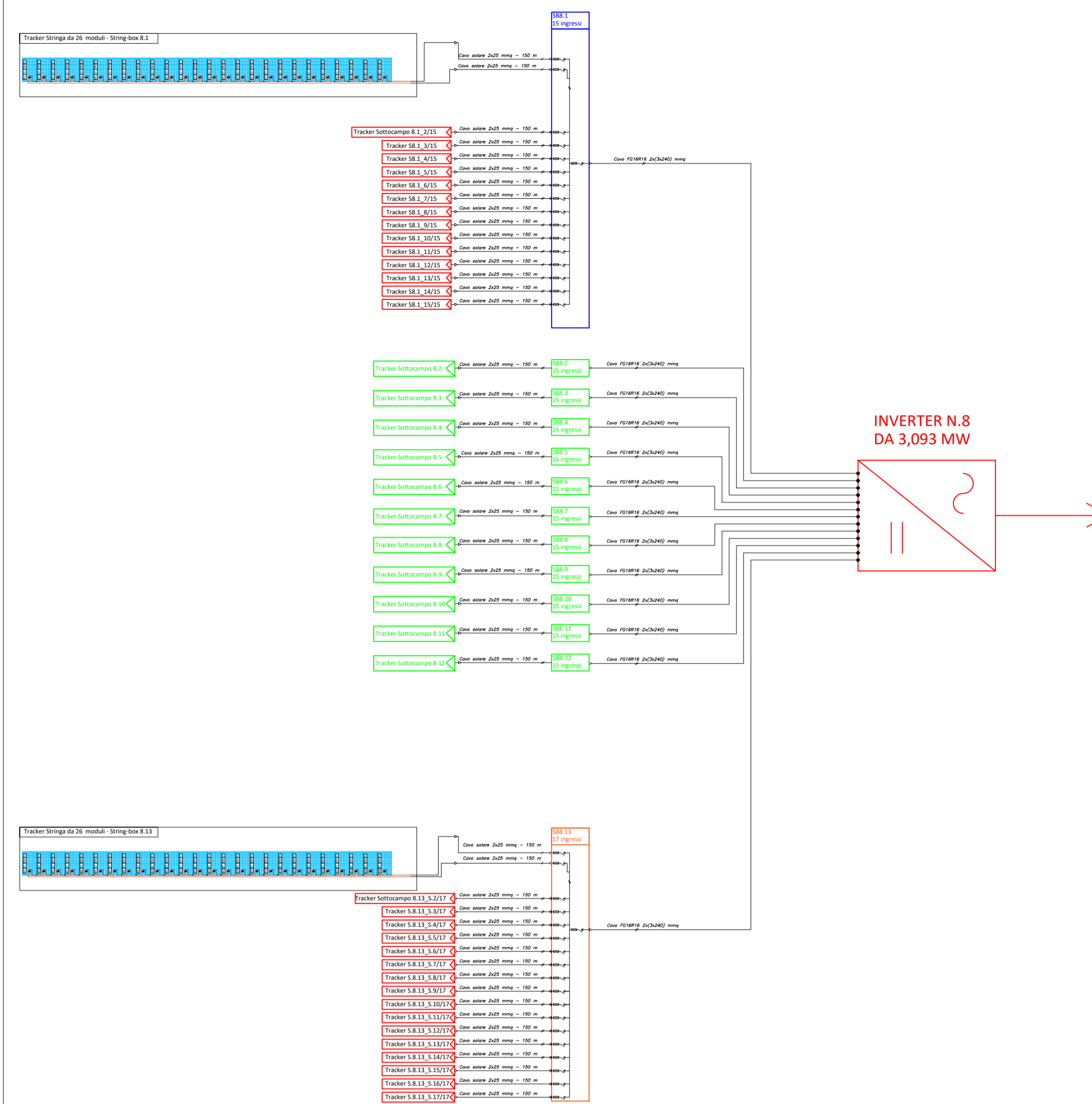
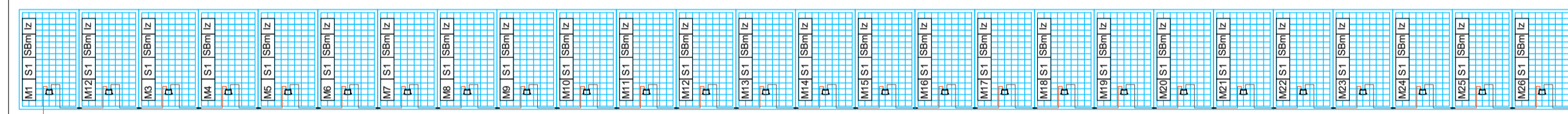




SOTTOCAMPI AFFERENTI ALL'INVERTER N°8 DA 3,093 MW



Tracker Stringa da 26 moduli



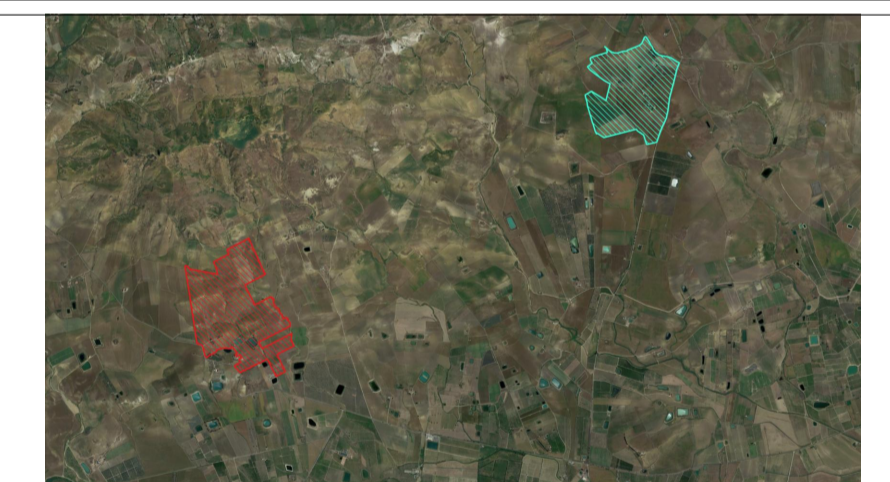
LEGENDA

	Stringa x-esima, composta da n. 26 moduli FV da 690 Wp, afferente alla string-box l-esimo caratterizzato da un totale di Y stringhe
	Modulo Fotovoltaico M i-esimo da 690 W, appartenente alla Stringa S j-esima composta da n.26 moduli FV, afferente all'inverter l z-esimo

Campo 8	
Strutture 1x26	197
Pannelli per struttura 1x26	26
Pannello (Wp)	690
Totale pannelli	5122
Stringhe 1x26	1
Totale stringhe	197
SB da 17 stringhe	1
SB da 15 stringhe	12
Totale SB	13
Totale campo (kWp)	3534,18
P Inverter (kVA)	3093
Tracker	
PWR	1,14
TRACKER	
SUNGROW	



REGIONE SICILIA
PROVINCIA CATANIA
COMUNE DI RAMACCA



PROGETTO PER LA REALIZZAZIONE DI UN IMPIANTO AGROVOLTAICO DENOMINATO "AGV RAMACCA" E DELLE OPERE DI CONNESSIONE ALLA RETE ELETTRICA IN AT NEL COMUNE DI RAMACCA (CT)
POT. IMMISSIONE 67,2598 MW - POT. IMPIANTO 75,38388 MWp

PROGETTO DEFINITIVO

LAYOUT SCHEMA ELETTRICO CC
FV2 - SOTTOCAMPO 8

Titolo elaborato

Committente



Progettazione



Firme



P04/22	RAMAEPD0041A0	P04/Ramacca/EPD/Layout schemi elettrici CC	-	A1	001/001
Commessa	Cod. elaborato	Nome file	Scala	Formato	Foglio
00	15.09.2023	Emissione	AP	FB	AN
Rev.	Data	Oggetto revisione	Redatto	Verificato	Approvato