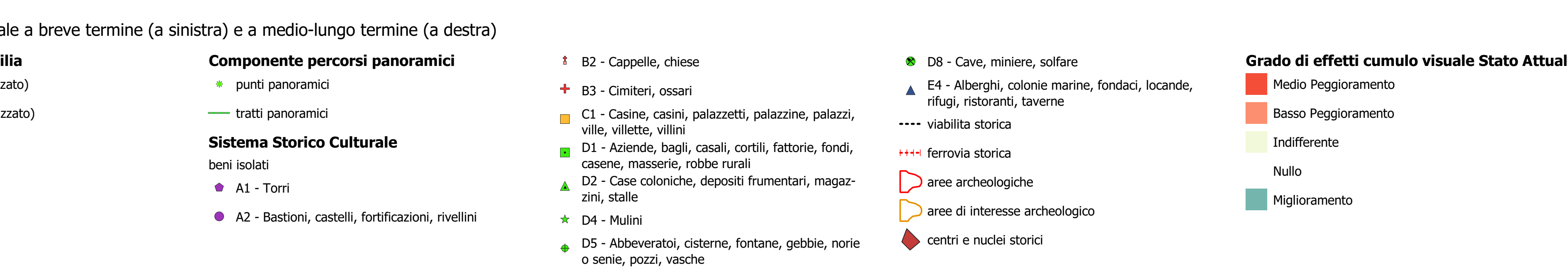
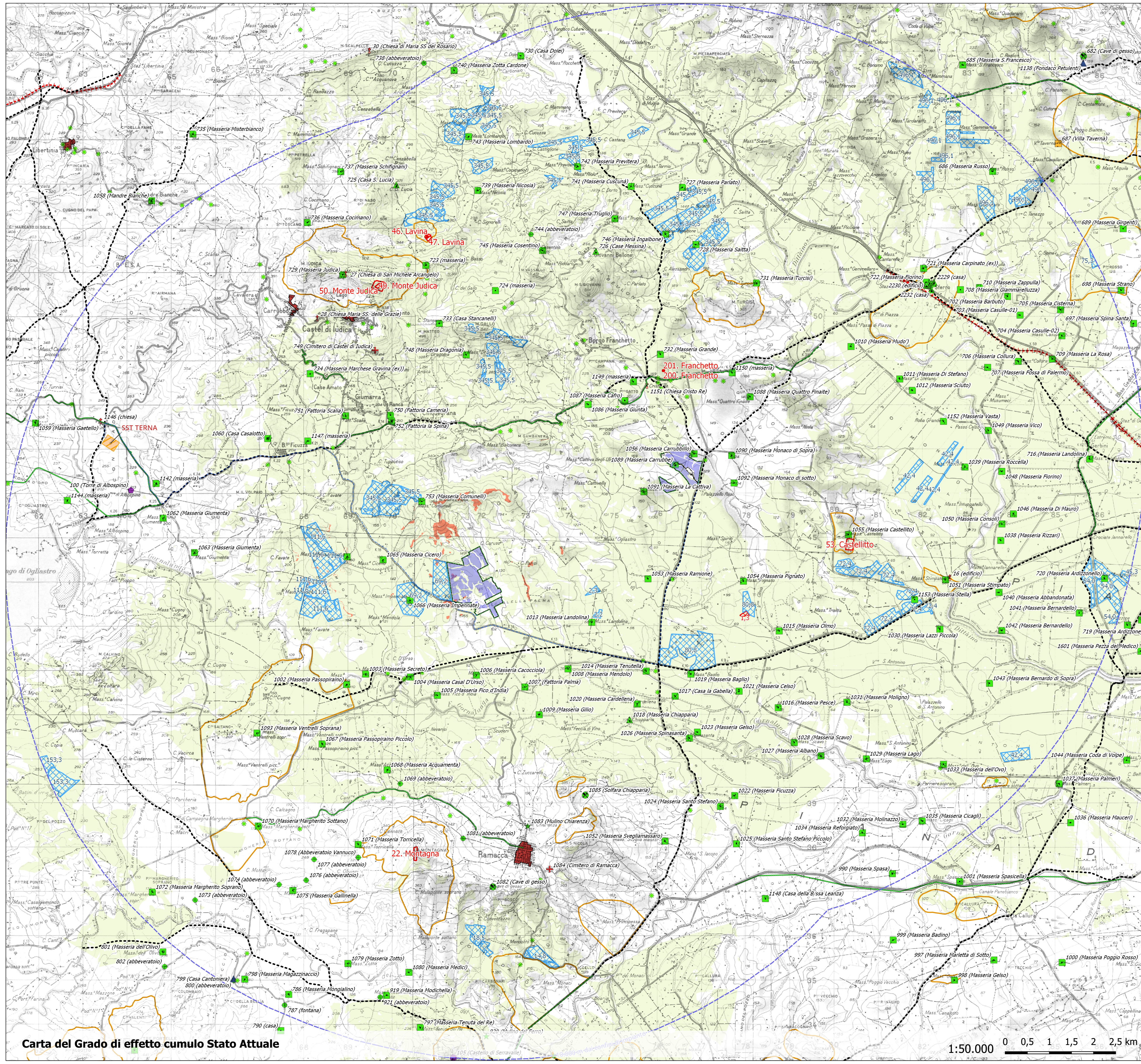
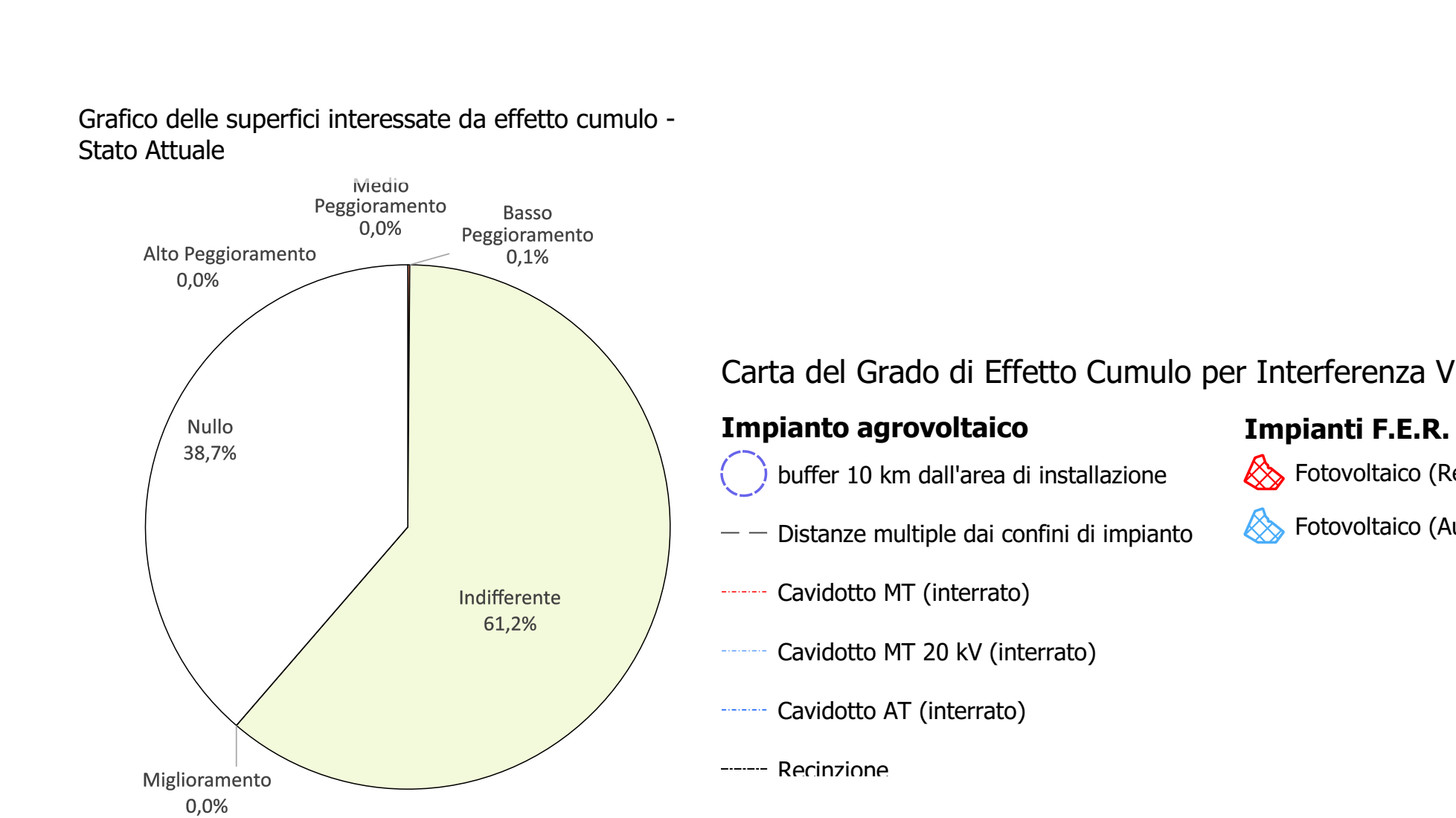
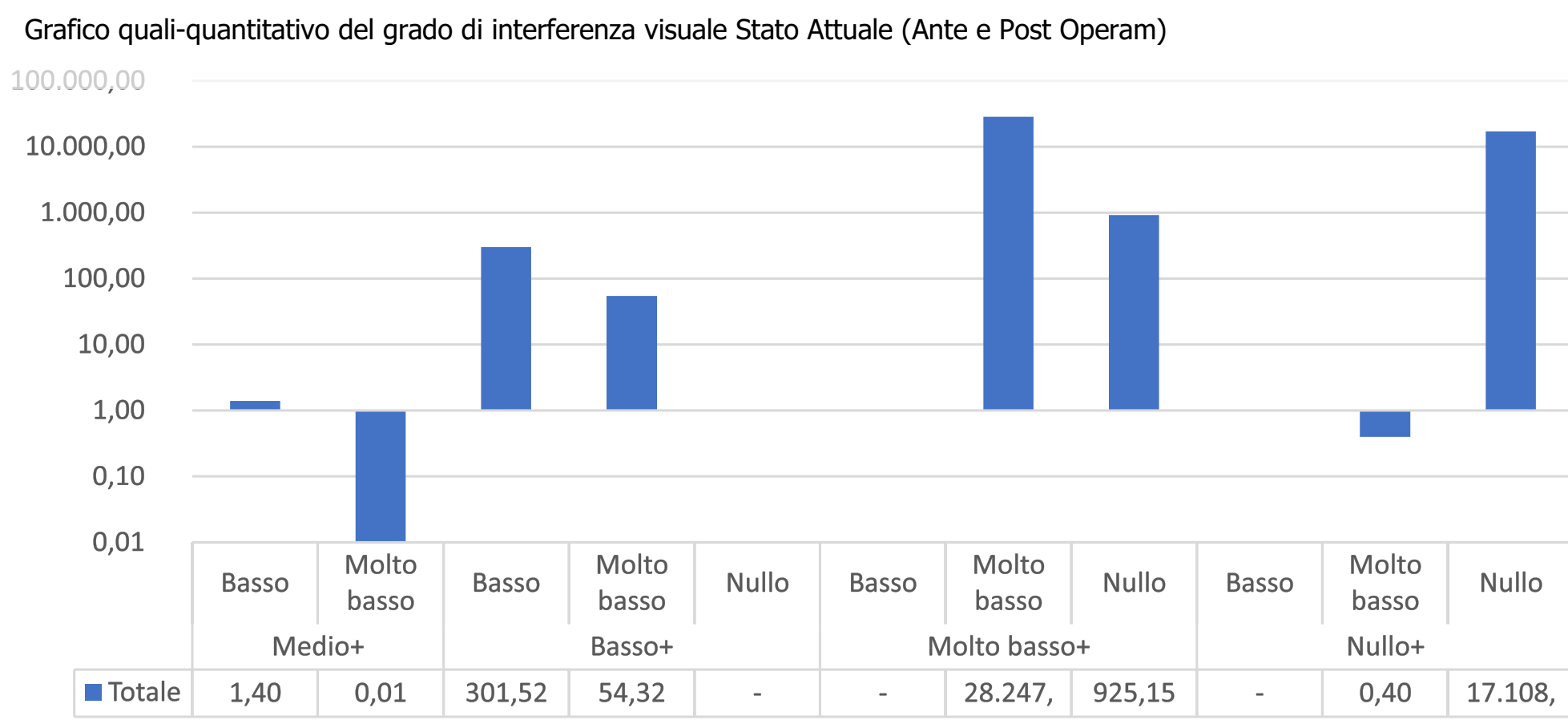
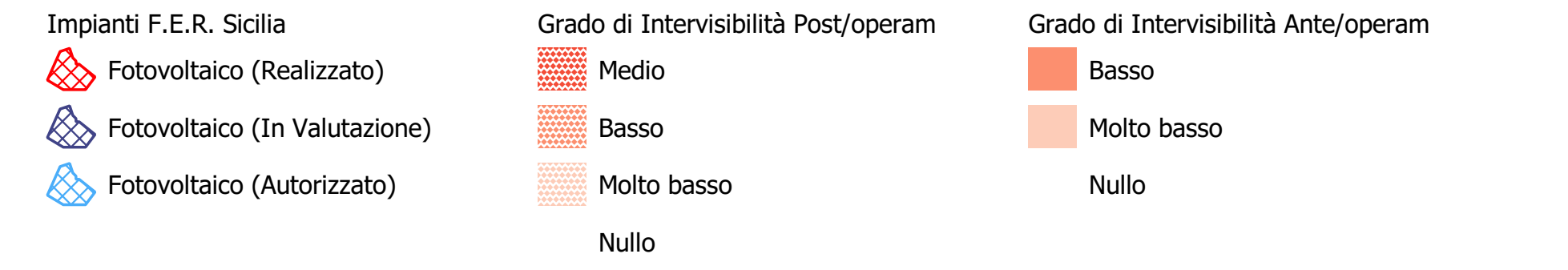
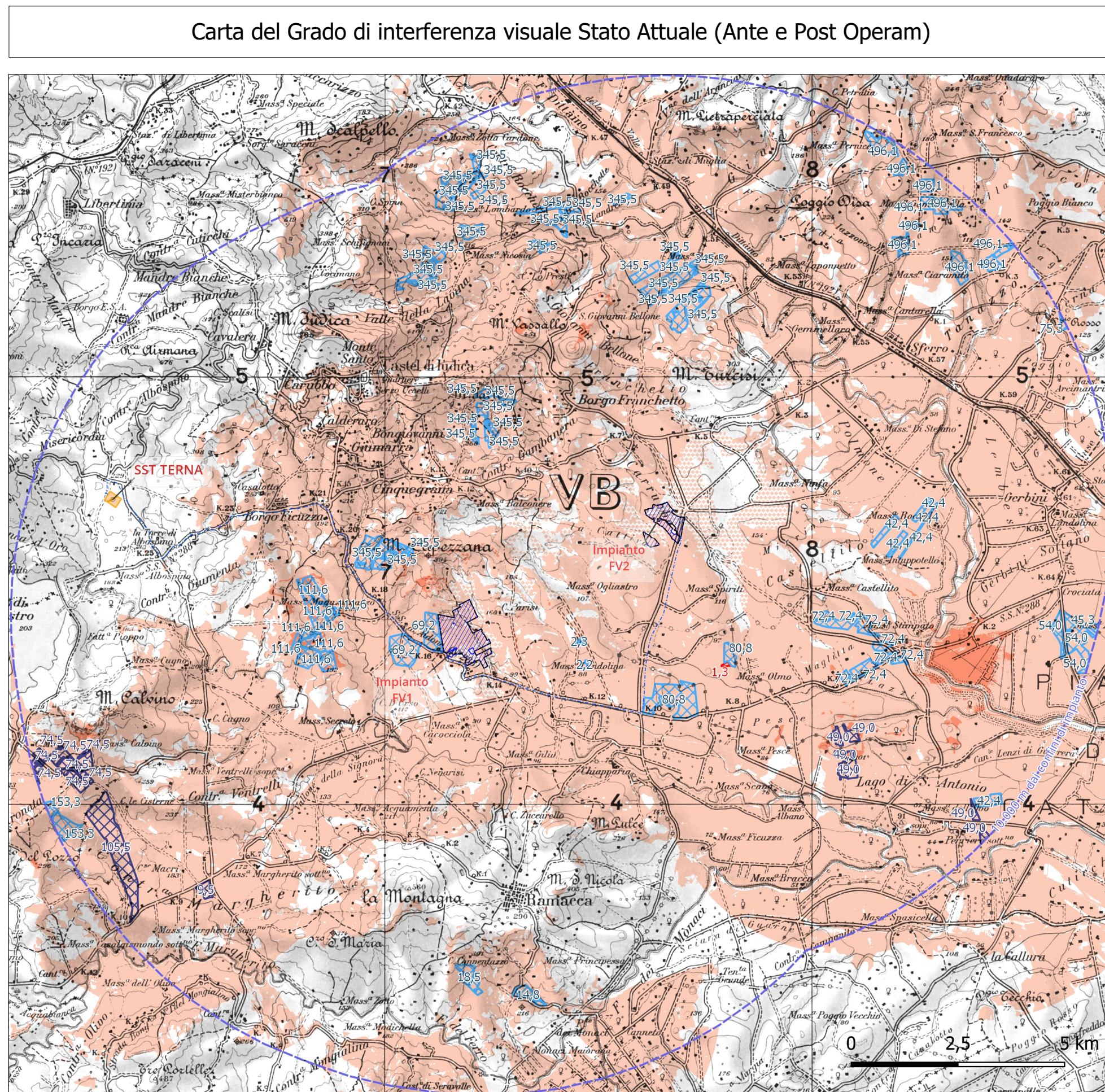


Elenco degli impianti Fotovoltaici nell'area d'esame

id.	Stato	Comune	Località	Potenza (MW)	Superficie (ha)	Preonembo	Dist. Minima	Dist. Media
1212	Autorizzato	Ramacca	C.da Impennate	55,00	69,21	Alisano Renewables Eproget 2 S.r.l.	26,84 m	1,16 km
2302	Autorizzato	Ramacca	Sambataro	1,00	2,27	Euosun Sicily 3 Srl	1,87 km	2,67 km
2303	Autorizzato	Ramacca	Sambataro	1,00	2,17	Euosun Sicily 3 Srl	2,07 km	2,87 km
1085	Autorizzato	Ramacca	C.da Segreto	60,00	111,63	Ramacca Energia Srl	2,30 km	3,52 km
125400	Realizzato	Ramacca	Serralunga	0,05	1,29		3,00 km	3,57 km
1335	Autorizzato	Ramacca	Serralunga	42,88	80,84	Serralunga Fv S.r.l.	2,58 km	3,70 km
1007	Autorizzato	Castel di Iudica	Comunelli	163,20	345,54	Ibw 8 S.r.l.	1,53 km	4,90 km
2467	Autorizzato	Ramacca	Mogilto	9,50	72,43	Sg Progetti Uno S.r.l.	3,62 km	5,44 km
1255	Autorizzato	Ramacca	Pasio Celso	21,00	42,45	Overstar Srl	4,40 km	7,04 km
168	Autorizzato	Mineo	C.da Monaci	7,40	18,49	Trina Solar Sicily 1 Srl	6,95 km	8,11 km
1603	HT Valutazione	Ramacca	Moligno	37,23	48,97	Iron Spv Srl	5,66 km	8,39 km
1533	HT Valutazione	Ramacca	C.da Margherito	41,00	9,53	Mp Sicily 1 Srl	7,63 km	8,56 km
700	Autorizzato	Mineo	Contrada Monaci	0,01	14,83	Fal Energy S.r.l.	7,47 km	8,60 km
1591	HT Valutazione	Ramacca	C.da Margherito	75,12	105,52	Luminora Ramacca S.r.l.	8,55 km	9,78 km
1989	Autorizzato	Paterno/Belpasso	C.da Chiapparia	300,00	496,13	Ibvi 1 Srl	7,86 km	9,83 km
1456	HT Valutazione	Aidone	C.da Calvino	40,73	74,50	Family Energy Srl	8,58 km	9,95 km
1047	Autorizzato	Ramacca	Ardizzone	40,73	53,96	Overstar Srl	8,94 km	9,97 km
1117	Autorizzato	Ramacca	Ardizzone	38,19	45,33	Sommedix San Paolo Srl	9,79 km	10,36 km
2084	Autorizzato	Aidone	C.da Androna	41,00	153,30	ME Energy	9,37 km	10,38 km
112	Autorizzato	Paterno	C.da Cisterna	37,69	75,33	Fw Tuna S.r.l.	9,85 km	10,50 km



Arece di vincolo archeologico interferenti entro l'area di probabile influenza visuale con indicazione del grado di interferenza e la distanza dall'impianto

ID	contrada	vincolo	descrizione	E.C. Stato Attuale	Dist. FV1	Dist. FV2
22	Montagna	Diretto	Area archeologica di contrada Montagna (centro indigeno-ellenizzato dal VII al IV secolo a.C. e insediamento preistorico in contrada Torricella, due edifici)	Indifferente	5,41	9,81
46	Lavina	Indiretto	Area di rispetto Edificio rurale di epoca romana repubblicana con impianto per produzione olio di oliva.	Indifferente	7,07	7,18
47	Lavina	Indiretto	Area di rispetto Edificio rurale di epoca romana repubblicana con impianto per produzione olio di oliva.	Nulla	7,01	7,13
48	Lavina	Diretto	Edificio rurale di epoca romana repubblicana con impianto per produzione olio di oliva.	Indifferente	7,10	7,21
49	Monte Judica	Indiretto	Area di rispetto Abitato "Casa dei pitini"	Indifferente	6,18	7,81
50	Monte Judica	Diretto	Abitato "casa dei pitini"	Indifferente	6,26	7,41
53	Castelletto	Diretto	Villa romana con pavimento a mosaico	Indifferente	7,84	3,60
200	Franchetto	Indiretto	Area di rispetto di un edificio rurale di epoca romana	Indifferente	5,73	1,74
201	Franchetto	Diretto	Edificio rurale di epoca romana	Indifferente	5,75	1,77

Beni sparsi interferenti entro l'area di probabile influenza visuale con indicazione del grado di interferenza e la distanza dall'impianto

ID	denominazione	classe	definizione	E.C. Stato Attuale	Dist. FV1	Dist. FV2
1066	Masseria Impennate	D1	Masseria	Disposizionato	0,96	6,25
1006	Masseria Cacocolla	D1	Masseria	Indifferente	1,36	5,98
1056	Masseria Casaro	D1	Masseria	Indifferente	1,46	6,21
753	Masseria Communelli	D1	Masseria	Indifferente	1,49	5,39
1007	Fattoria Palma	D1	Fattoria	Indifferente	1,71	5,45
1004	Masseria Casal D'Uso	D1	Masseria	Nulla	1,97	7,13
1008	Masseria Mandolo	D1	Complesso Architettonico	Indifferente	1,98	5,57
1005	Masseria Fico d'India	D1	Masseria	Indifferente	2,02	6,91
1053	Masseria Caporosso	D1	Masseria	Indifferente	2,06	5,39
1054	Masseria Magazzinazzo	D1	Masseria	Indifferente	2,26	7,28
1009	Masseria Gili	D1	Masseria	Indifferente	2,41	5,79
1003	Masseria Secreto	D1	Masseria	Indifferente	2,57	7,93
1002	Masseria Passopisciaro	D1	Masseria	Indifferente	3,06	8,42
1053	Masseria Ramione	D1	Masseria	Indifferente	3,33	2,00
752	Fattoria la Spina	D1	Fattoria	Indifferente	3,44	6,14
750	Fattoria Cameria	D1	Fattoria	Indifferente	3,57	6,18
1014	Masseria Terulella	D1	Masseria	Indifferente	3,57	4,07
1020	Masseria Cardellana	D1	Masseria	Indifferente	3,72	4,83
1018	Masseria Chiapparia	D2	Complesso Architettonico	Indifferente	3,78	5,21
751	Fattoria Scala	D1	Fattoria	Indifferente	4,03	7,19
1008	Masseria Acquaroma	D1	Masseria	Indifferente	4,04	8,90
1069	Masseria Dragonia	D6	Abbeveratoio	Indifferente	4,19	8,92
748	Masseria Dragonia	D1	Masseria	Indifferente	4,35	4,45
1067	Masseria Passopisciaro Piccolo	D1	Masseria	Indifferente	4,38	9,63
1067	Casa la Caparella	D1	Masseria	Indifferente	4,38	8,91
1019	Masseria Stabio	D1	Masseria	Indifferente	4,55	4,14
1003	Mulino Chiaranza	D4	Mulino	Nulla	4,77	8,18
1050	Casa Casatotto	D1	Edificio	Indifferente	4,93	8,90
749	Cimitero di Castel di Iudica	B3	Cimitero	Indifferente	5,01	6,87
1081		D5	Abbeveratoio	Nulla	5,04	9,08
733	Casa Stancanelli	D1	Masseria	Indifferente	5,13	5,82
1026	Masseria Spinasantia	D1	Masseria	Indifferente	5,13	5,58
1023	Masseria Gelse	D1	Masseria	Indifferente	5,22	5,47
734	Masseria Marchese Gravina (ex)	D1	Masseria	Indifferente	5,27	8,14
1056	Masseria Carubullo	D1	Masseria	Nulla	5,29	0,08
1054	Masseria Pignato	D1	Masseria	Indifferente	5,40	2,26
1021	Masseria Celina	D1	Masseria	Indifferente	5,71	4,69
1003	Masseria Giumenta	D1	Masseria	Nulla	5,72	10,65
724		D1	Masseria	Indifferente	5,80	5,26
1071	Masseria Torricella	D1	Masseria	Nulla	5,84	10,58
1084	Cimitero di Ramacca	B3	Cimitero	Nulla	5,84	8,95
732	Masseria Grande	D1	Masseria	Indifferente	5,97	2,14
1082	Cave di gesso	D8	Cava	Nulla	6,08	9,75
28	Chiesa Maria SS. delle Grazie	B2	Chiesa	Indifferente	6,24	8,36
1015	Masseria Arano	D1	Masseria	Indifferente	6,29	3,74
1052	Masseria Sveglamasasso	D1	Masseria	Nulla	6,34	7,68
723	Masseria Sante Stefano	D1	Masseria	Indifferente	6,48	6,82
1016	Masseria Pesca	D1	Masseria	Indifferente	6,62	7,21
1022	Masseria Ficuzza	D1	Masseria	Indifferente	6,72	7,00
745	Masseria Cosentino	D1	Masseria	Indifferente	6,85	5,32
27	CHIESA DI SAN MICHELE Arcangelo	B2	Chiesa	Indifferente	6,86	8,21
729	Masseria Judica	D1	Masseria	Nulla	6,88	8,27
744	Casa Messina	D5	Abbeveratoio	Indifferente	7,16	5,78
726	Casa Messina	D2	Complesso Architettonico	Indifferente	7,18	6,17
1028	Masseria Scavo	D1	Masseria	Indifferente	7,28	6,76
1025	Masseria Sante Stefano Piccolo	D1	Masseria	Nulla	7,46	6,09
1027	Masseria Albano	D1	Complesso Architettonico	Nulla	7,96	6,68
1005	Masseria Castelletto	D1	Masseria	Indifferente	7,96	3,60
740	Masseria Truglio	D1	Masseria	Indifferente	8,02	5,34
739	Masseria Nicosia	D1	Masseria	Indifferente	8,06	7,26
1031	Masseria Moligno	D1	Masseria	Indifferente	8,11	5,93
746	Masseria Ingalbene	D1	Masseria	Indifferente	8,23	4,81
725	Casa S. Lucia	D2	Casa	Indifferente	8,40	8,54
728	Masseria Salta	D1	Masseria	Indifferente	8,41	4,57
731	Masseria Turci	D1	Masseria	Indifferente	8,65	4,04
741	Masseria Quasimilla	D1	Masseria	Indifferente	8,68	5,99
742	Masseria Previtara	D1	Masseria	Indifferente	8,88	6,71
1029	Masseria Lago	D1	Masseria	Indifferente	8,94	7,24
727	Masseria Parlatto	D1	Masseria	Indifferente	9,33	5,85
1010	Masseria Mudo'	D1	Masseria	Indifferente	9,55	4,25
1030	Masseria Lazzi Piccola	D1	Masseria	Indifferente	9,59	6,39
1051	Masseria Stampato	D1	Masseria	Indifferente	10,03	6,02
16		B2	Edificio	Indifferente	10,13	6,10
1011	Masseria Di Stefano	D1	Masseria	Indifferente	10,21	4,84
1012	Masseria Scuto	D1	Masseria	Indifferente	10,35	5,02
1058	Masseria Roccola	D1	Masseria	Indifferente	10,87	5,95

Centri e Nuclei Storici interferenti entro l'area di studio con indicazione del grado di interferenza e la distanza dall'impianto

nome	tipo	Comune	E.C. Stato Attuale	Dist. FV1	Dist. FV2
Ramacca	centri storici	Ramacca	Nulla	5,32	6,73
Giumarra	nuclei storici	Castel di Iudica	Indifferente	4,08	6,99
Castel di Iudica	nuclei storici	Castel di Iudica	Indifferente	6,01	8,67
Carubbo	nuclei storici	Castel di Iudica	Nulla	6,77	8,87

Siti di rilevanza panoramica interferenti entro l'area di probabile influenza visuale con indicazione del grado di interferenza e la distanza dall'impianto

ID	stazione	comune	E.C. Stato Attuale	Dist. FV1	Dist. FV2
52	A8	Ramacca	Indifferente	1,76	6,82
55	A9	Ramacca	Nulla	2,05	7,24
53	A7	Ramacca	Indifferente	2,09	7,28
54	A5	Ramacca	Indifferente	2,21	7,54
217	F12	Ramacca	Indifferente	2,64	3,67
216	F11	Ramacca	Indifferente	2,72	3,45
78	B1	Ramacca	Indifferente	3,33	3,96
51	A5	Ramacca	Indifferente	3,43	3,84
221	F05	Castel di Iudica	Indifferente	3,66	7,41
116	B03	Ramacca	Indifferente	3,77	9,05
118	B06	Ramacca	Indifferente	3,87	1,97
120	B07	Ramacca	Indifferente	3,99	4,52
121	B09	Ramacca	Indifferente	4,28	5,47
225	F17	Ramacca	Indifferente	4,23	6,38
215	F04	Ramacca	Indifferente	4,43	1,43
211	F03	Ramacca	Indifferente	4,56	5,47
211	F20	Ramacca	Nulla	4,58	6,80
214	F17a	Ramacca	Indifferente	4,62	8,86
228	B18	Ramacca	Indifferente	4,68	3,96
224	F08	Castel di Iudica	Indifferente	5,09	3,15
212	F06	Castel di Iudica	Nulla	5,23	2,08
213	F07	Castel di Iudica	Indifferente	5,23	3,10
203	B	Castel di Iudica	Indifferente	5,28	6,10
117	B04	Ramacca	Nulla	5,45	0,07
210	F04	Ramacca	Indifferente	6,49	1,51
78	F13	Castel di Iudica	Indifferente	6,52	8,27
211	F06	Castel di Iudica	Indifferente	6,55	1,61
286	B0	Castel di Iudica	Nulla	6,58	4,80
220	F16	Castel di Iudica	Nulla	6,69	7,86
286	I27	Castel di Iudica	Indifferente	6,73	1,51
116	B03	Ramacca	Indifferente	6,78	1,12
286	I28	Castel di Iudica	Indifferente	6,84	6,46
233	B12	Ramacca	Nulla	6,87	9,27
218	F14	Castel di Iudica	Indifferente	6,87	8,12
122	B09	Ramacca	Nulla	6,18	7,21
286	I28	Castel di Iudica	Indifferente	6,18	8,12
234	F08a	Ramacca	Nulla	6,21	11,24
277	I10	Castel di Iudica	Indifferente	6,33	7,68
115	B02	Ramacca	Nulla	6,52	1,64
278	I21	Castel di Iudica	Indifferente	6,57	7,14
114	B01	Ramacca	Nulla	6,67	1,72
296	F27	Ramacca	Nulla	6,76	11,81
278	I20	Castel di Iudica	Indifferente	6,80	8,08
296	F27a	Ramacca	Nulla	6,81	12,14
77	I32	Ramacca	Nulla	7,15	2,21
123	B10	Mineo	Nulla	7,22	9,12
222	F16b	Castel di Iudica	Nulla	7,22	9,59
296	F18	Ramacca	Nulla	7,33	11,81
126	B13	Mineo	Indifferente	7,34	10,58
276	I17	Castel di Iudica	Nulla	7,88	9,85
208	F01	Ramacca	Indifferente	7,70	2,53
124	B11	Mineo	Indifferente	7,86	11,18
275	H6	Castel di Iudica	Nulla	7,96	10,04
236	F29	Ramacca	Nulla	8,87	14,70
237	F28	Mineo	Nulla	9,23	14,10
274	I15	Castel di Iudica	Nulla	9,37	11,84
273	I14	Ramacca	Nulla	9,87	14,70
156	D03	fuori provincia	Indifferente	10,50	6,92
50	A3	Ramacca	Indifferente	10,58	8,41
155	D02	fuori provincia	Indifferente	11,17	6,12
49	A3	Ramacca	Indifferente</		