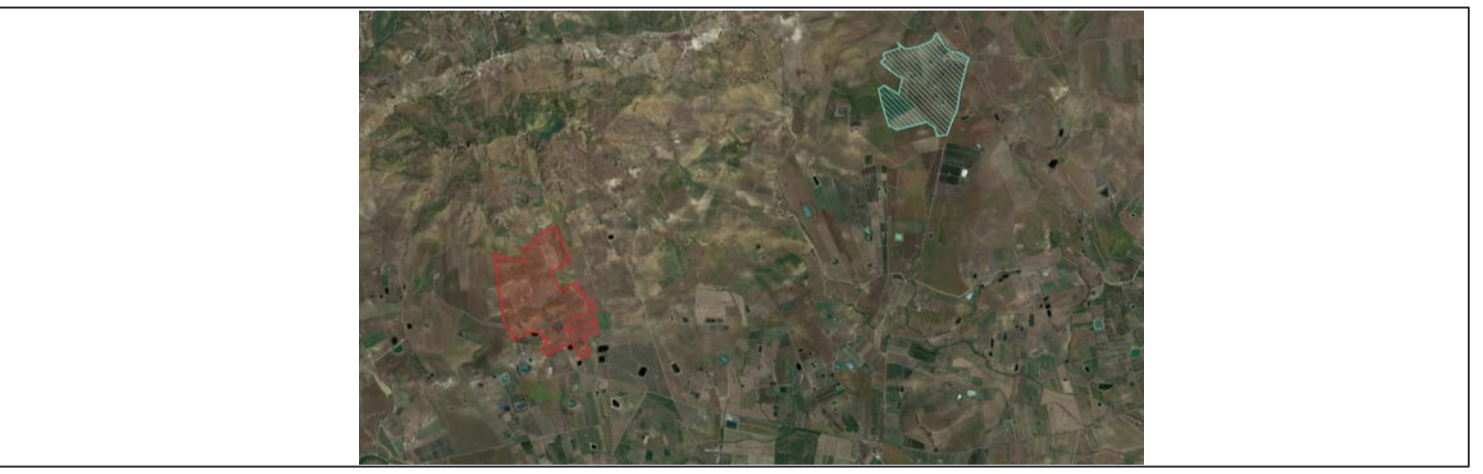


- AREE PROTETTE**
- Important Bird Area (IBA) Pietre da guado (Stepping stones)
  - zone umide da riqualificare
  - Corridoi diffusi
  - Corridoi diffusi da riqualificare
  - Altre zone
  - Zone cuscinetto (buffer zone)
  - Area di collegamento
  - Corridoio lineare
  - Corridoio lineari da riqualificare
  - Nodi

**REGIONE SICILIA**  
**PROVINCIA CATANIA**  
**COMUNE DI RAMACCA**



**PROGETTO PER LA REALIZZAZIONE DI UN IMPIANTO AGROVOLTAICO DENOMINATO "AGV RAMACCA" E DELLE OPERE DI CONNESSIONE ALLA RETE ELETTRICA IN AT NEL COMUNE DI RAMACCA (CT) POT. IMMISSIONE 67,2598 MW - POT. IMPIANTO 75,38388 MWp**

**PROGETTO DEFINITIVO**

**SIA06.1 - Analisi della biodiversità**

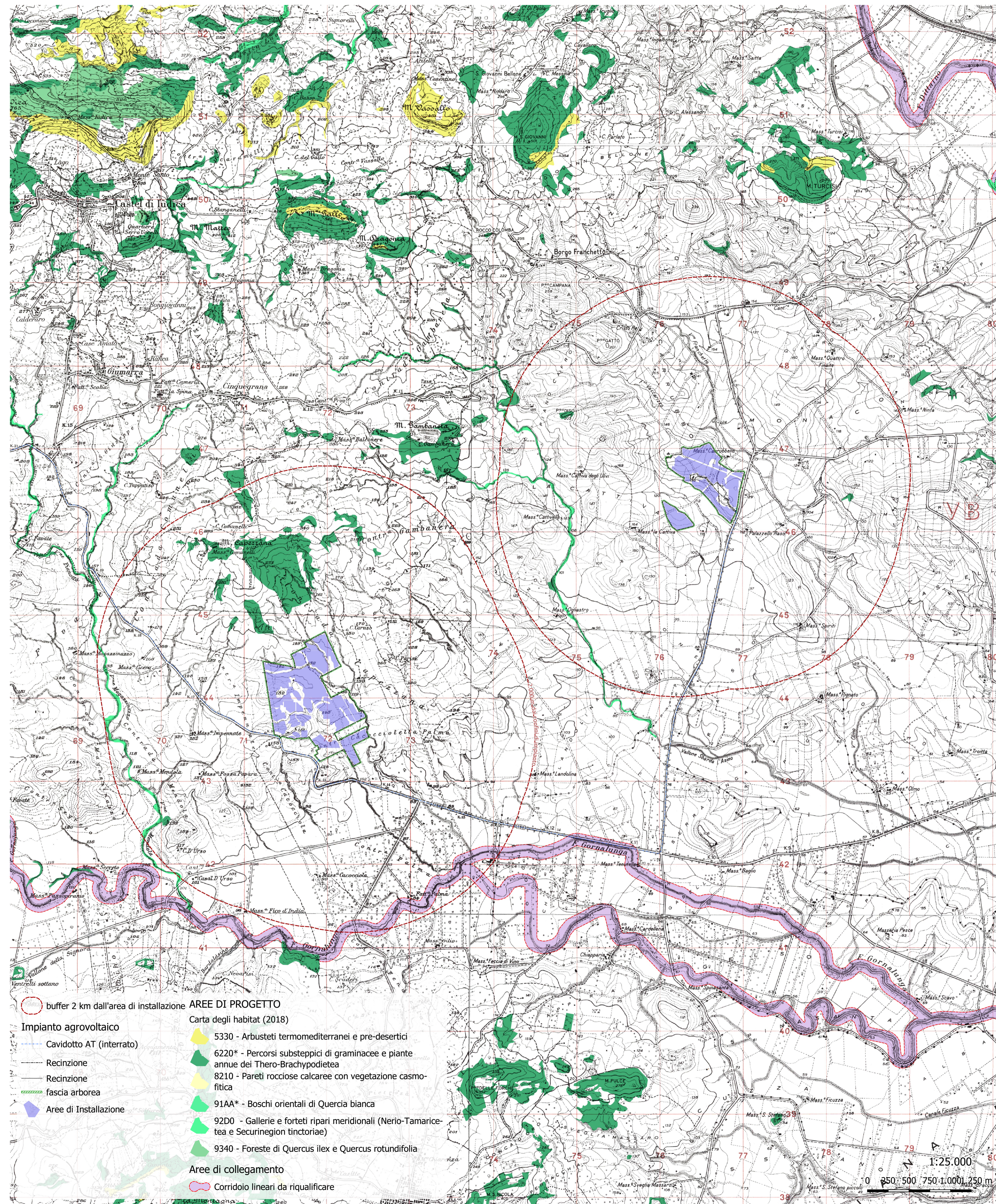
Titolo elaborato

Comittente: **emerem** | Progettazione: **SOLANING SWL**

Team di Progettazione Ambientale:  
 O.M. Ingegneria & Ambiente S.r.l. | agr. Paolo Castelli  
 Viale Croce Rossa, 25 | geol. Rosario Fria  
 90144 - Palermo (PA) | agr. Corrado Castello  
 Tel. 0919763933

geol. Michele Ognibene | ing. Ivo Giulino

P04/22	RAMASIS0013A0	06.1 - Biodiversità.ggz	1:25.000	841x594	
Commessa	Cod. elaborato	Nome file	Scala	Formato	Foglio
00	15.09.2023	Emissione	Gulino	Ognibene	Approvato
Rev.	Data	Oggetto revisione	Redatto	Verificato	Approvato



- buffer 2 km dall'area di installazione
- AREE DI PROGETTO**
- Impianto agrovoltaco**
- Cavidotto AT (interrato)
  - Recinzione
  - Recinzione
  - fascia arborea
  - Area di Installazione
  - Area di collegamento
  - Corridoio lineari da riqualificare
- Carta degli habitat (2018)**
- 5330 - Arbusteti termomediterranei e pre-desertici
  - 6220\* - Percorsi substepici di graminacee e piante annue dei Thero-Brachypodieta
  - 8210 - Pareti rocciose calcaree con vegetazione casmofitica
  - 91AA\* - Boschi orientali di Quercia bianca
  - 92D0 - Gallerie e forteti ripari meridionali (Nerio-Tamaricetea e Securinegion tinctoriae)
  - 9340 - Foreste di Quercus ilex e Quercus rotundifolia

**SPECIE VEGETALI POTENZIALMENTE PRESENTI NELL'AREA**

Cod.	Popolazione	Taxa	Nome Comune	Famiglia	IUCN
1905	Ophrys lunulata	Plante vascolari	Offride a mezzaluna	Orchidaceae	EN
1883	Stipa australica	Plante vascolari	Lino delle fate plumoso	Poaceae	-
1790	Leontodon siculus	Plante vascolari	Dente di leone siciliano	Asteraceae	-

**SPECIE ANIMALI POTENZIALMENTE PRESENTI NELL'AREA**

Cod.	Popolazione	Taxa	Nome Comune	Famiglia	IUCN
6136	Elaphe lineata	Rettili	Saettone occhiosi	Colubridae	DD
5370	Emys trinacris	Rettili	Testuggine palustre siciliana	Emididi	DD
1284	Coluber viridiflavus	Rettili	Bianco	Colubridae	LC
1274	Chalcides ocellatus	Rettili	Gongolo	Scincidi	-
1263	Lacerta viridis	Rettili	Ramarro orientale	Lacertidi	LC
1250	Podarcis sicula	Rettili	Lucertola campestre	Lacertidae	LC
1244	Podarcis wagneriana	Rettili	Lucertola siciliana	Lacertidae	LC
4001	Crocodyra sicula	Mammiferi	Crocodyra di Sicilia	Soricidi	LC
1344	Hystrix cristata	Mammiferi	Istrice	Istricidi	LC
1053	Zenithia polyvena	Artropodi	Poissena	Papilionidae	LC
1203	Hyla arborea	Anfibi	Raganelle comune	Ilidi	LC
1201	Bufo viridis	Anfibi	Rospo smeraldino	Bufoinidae	LC
1189	Discoglossus pictus	Anfibi	Discoglossus dipinto	Discoglossidi	LC

**POPOLAZIONI DI UCCELLI POTENZIALMENTE PRESENTI NELL'AREA**

Cod.	Popolazione	Nome comune	trend a b.L.	trend a l.L.	Red List
A087	Buteo buteo	Polano	▲(2000-2012)	▲(1990-2012)	LC
A095	Falco naumanni	Grillato	▲(2000-2012)	▲(1990-2012)	LC
A096	Falco tinnunculus	Gheppio	▲(2000-2012)	▲(1990-2012)	LC
A101	Falco biarmicus	Lanario	x(2001-2012)	▼(1986-2012)	VU
A113	Coturnix coturnix	Quaglia	▲(2000-2012)	x(1980-2012)	DD
A133	Burhinus oedinenus	Occhione	▼(2001-2011)	▲(1980-2011)	VU
A206	Columba livia	Picciona selvatico	x(2001-2012)	x(1980-2012)	DD
A209	Streptopelia decaocto	Tortora dal collare	▲(2000-2012)	▲(1990-2012)	LC
A210	Streptopelia turtur	Tortora selvatica	x(2001-2012)	x(1980-2012)	LC
A212	Cuculus canorus	Cuculo	▼(2000-2012)	▼(1990-2012)	LC
A213	Tyto alba	Barbagianni	▼(2001-2010)	▼(1980-2010)	LC
A214	Otus scops	Assiolo	x(2001-2012)	x(1980-2012)	LC
A226	Apus apus	Rondone comune	=(2000-2011)	=(1980-2011)	LC
A232	Upupa epops	Upupa	x(2001-2012)	x(1980-2012)	LC
A242	Melanocorypha calandra	Calandra	▼(2001-2011)	▼(1980-2011)	VU
A244	Galerida cristata	Cappellaccia	=(2000-2012)	▼(1980-2012)	LC
A246	Lullula arborea	Tottavilla	▲(2000-2012)	▲(1990-2012)	LC
A251	Hirundo rustica	Rondine	=(2000-2012)	▼(1980-2012)	NT
A271	Luscinia megarhynchos	Usignolo	=(2000-2012)	▼(1990-2012)	LC
A276	Saxicola torquatus	Saltimpalo africano	▼(2000-2012)	▼(1990-2012)	VU
A277	Oenanthe oenanthe	Culbianco	▲(2000-2012)	▲(1990-2012)	NT
A281	Monticola solitarius	Passero solitario	x(2000-2012)	x(1980-2012)	LC
A283	Turdus merula	Merlo	▲(2000-2012)	▲(1990-2012)	LC
A288	Cettia cetti	Usignolo di fiume	=(2000-2012)	=(1990-2012)	LC
A289	Cisticola juncidis	Beccamoschino	▲(2000-2012)	▲(1990-2012)	LC
A297	Acrocephalus scirpaceus	Cannaiola	▼(2000-2012)	▼(1990-2012)	LC
A303	Sylvia conspicillata	Sterpazzola della Sardegna	x(2000-2012)	x(1980-2012)	LC
A305	Sylvia melanocephala	Occhiocotto	=(2000-2012)	=(1990-2012)	LC
A311	Sylvia atricapilla	Capinera	▲(2000-2012)	▲(1990-2012)	LC
A330	Parus major	Cincialegra	▲(2000-2012)	▲(1990-2012)	LC
A341	Lanius senator	Averla capriossa	▼(2000-2012)	▼(1990-2012)	EN
A342	Garrulus glandarius	Ghiandaia	▲(2000-2012)	▲(1990-2012)	LC
A343	Pica pica	Gazza	▲(2000-2012)	▲(1990-2012)	LC
A347	Corvus monedula	Taccola	▲(2000-2011)	▲(1980-2012)	LC
A350	Corvus corax	Corvo imperiale	=(2000-2012)	=(1980-2012)	LC
A352	Sturnus unicolor	Storno nero	x(2000-2012)	x(1980-2012)	LC
A356	Passer montanus	Passera mattugia	▼(2000-2012)	▼(1990-2012)	VU
A361	Serinus serinus	Verzellino	=(2000-2012)	▲(1990-2012)	LC
A364	Carduelis carduelis	Cardellino	▼(2000-2012)	▼(1990-2012)	NT
A366	Carduelis cannabina	Fanello	▼(2000-2012)	▼(1990-2012)	NT
A377	Emberiza ciris	Zigolo nero	▲(2000-2012)	▲(1980-2012)	LC
A413	Alectoris graeca whitakeri	Coturnice	▼(1993-2006)	▼(1980-2012)	EN
A610-B	Nycticorax nycticorax nycticorax	Nitticora	▼(2002-2012)	▼(1981-2012)	VU
A648	Sylvia cantillans	Sterpazzolina	=(2001-2010)	=(1980-2012)	LC
A687	Columba palumbus palumbus	Colombaccio	▲(2000-2012)	▲(1990-2012)	LC
A690	Tachybaptus ruficollis ruficollis	Tuffetto	x(2001-2012)	x(1980-2012)	LC
A691	Podiceps cristatus cristatus	Svasso maggiore	▼(2000-2006)	▲(1980-2006)	LC
A707	Aquila fasciata	Aquila di Bonelli	x(2001-2012)	▼(1980-2012)	CR
A710	Falco peregrinus	Falco pellegrino	▲(1997-2007)	▲(1981-2007)	LC
A721	Gallinula chloropus chloropus	Gallinella d'acqua	x(2001-2012)	=(1980-2012)	LC
A723	Fulica atra atra	Folaga	x(2001-2012)	x(1980-2012)	LC
A738	Delichon urbicum	Balestruccio	▼(2000-2012)	▼(1990-2012)	NT
A742	Corvus corone cornix	Cornacchia grigia	▲(2000-2012)	▲(1990-2012)	LC
A744	Passer italiae	Passera d'Italia (46)	▼(2000-2012)	▼(1990-2012)	VU
A745	Carduelis chloris	Verdone	▼(2000-2012)	▼(1990-2012)	NT
A746	Miliaria calandra	Strillozzo	▲(2000-2012)	▲(1990-2012)	LC
A771	Passer hispaniolensis	Passera sarda	x(2001-2012)	x(1980-2012)	VU

Legenda tabelle  
 Cod.: Codice Natura 2000  
 Trend: della popolazione a breve e a lungo termine  
 segno (periodo di riferimento)  
 ▲ in incremento  
 = stabile  
 ▼ in decremento  
 F: fluttuante  
 x: segno sconosciuto

Sigla	Nome inglese	Descrizione (semplificata)
EX	Extinct	Quando l'ultimo individuo della specie è deceduto.
EW	Extinct in the Wild	Quando una specie sopravvive solo in zoo o altri sistemi di mantenimento in cattività.
CR	Critically Endangered	Quando la popolazione di una specie è diminuita del 90% in dieci anni o quando il suo areale si è ristretto sotto i 100 km <sup>2</sup> o il numero di individui riproduttivi è inferiore a 250.
EN	Endangered	Quando la popolazione di una specie è diminuita del 70% in dieci anni o quando il suo areale si è ristretto sotto i 5.000 km <sup>2</sup> o il numero di individui riproduttivi è inferiore a 2.500.
VU	Vulnerable	Quando la popolazione di una specie è diminuita del 50% in dieci anni o quando il suo areale si è ristretto sotto i 20.000 km <sup>2</sup> o il numero di individui riproduttivi è inferiore a 10.000.
NT	Near Threatened	Quando i suoi valori non riflettono ma si avvicinano in qualche modo ad una delle descrizioni riportate sopra.
LC	Least Concern	Quando i suoi valori non riflettono in alcun modo una delle descrizioni di cui sopra, specie abbondanti e diffuse.
DD	Data Deficient	Quando non esistono dati sufficienti per valutare lo stato di conservazione della specie.
NE	Not Evaluated	Specie non valutata.

Estinto Minacciato Rischio minimo

EX EW CR EN VU NT LC

IL PRESENTE DOCUMENTO NON POTRÀ ESSERE COPIATO, RIPRODOTTO O TRATTATO PUBBLICITARIO, IN TUTTO O IN PARTE, SENZA IL CONSENSO SCRITTO. OGNI UTILIZZO NON AUTORIZZATO SARÀ PERSECUITO A NORMA DI LEGGE. THIS DOCUMENT CAN NOT BE COPIED, REPRODUCED OR PUBLISHED, EITHER IN PART OR IN ITS ENTIRETY, WITHOUT THE WRITTEN PERMISSION. UNAUTHORIZED USE WILL BE PROSECUTED BY LAW.