

Impianto agrovoltaico
Cavidotto AT (interatto)
Recinzione
Aree di intervento
Area di Impianto
SST Terna



PROGETTO PER LA REALIZZAZIONE DI UN IMPIANTO AGROVOLTAICO DENOMINATO "AGV RAMACCA" E DELLE OPERE DI CONNESSIONE ALLA RETE ELETTRICA IN AT NEL COMUNE DI RAMACCA (CT) POT. IMMISSIONE 67,2538 MW - POT. IMPIANTO 75,38388 MWp

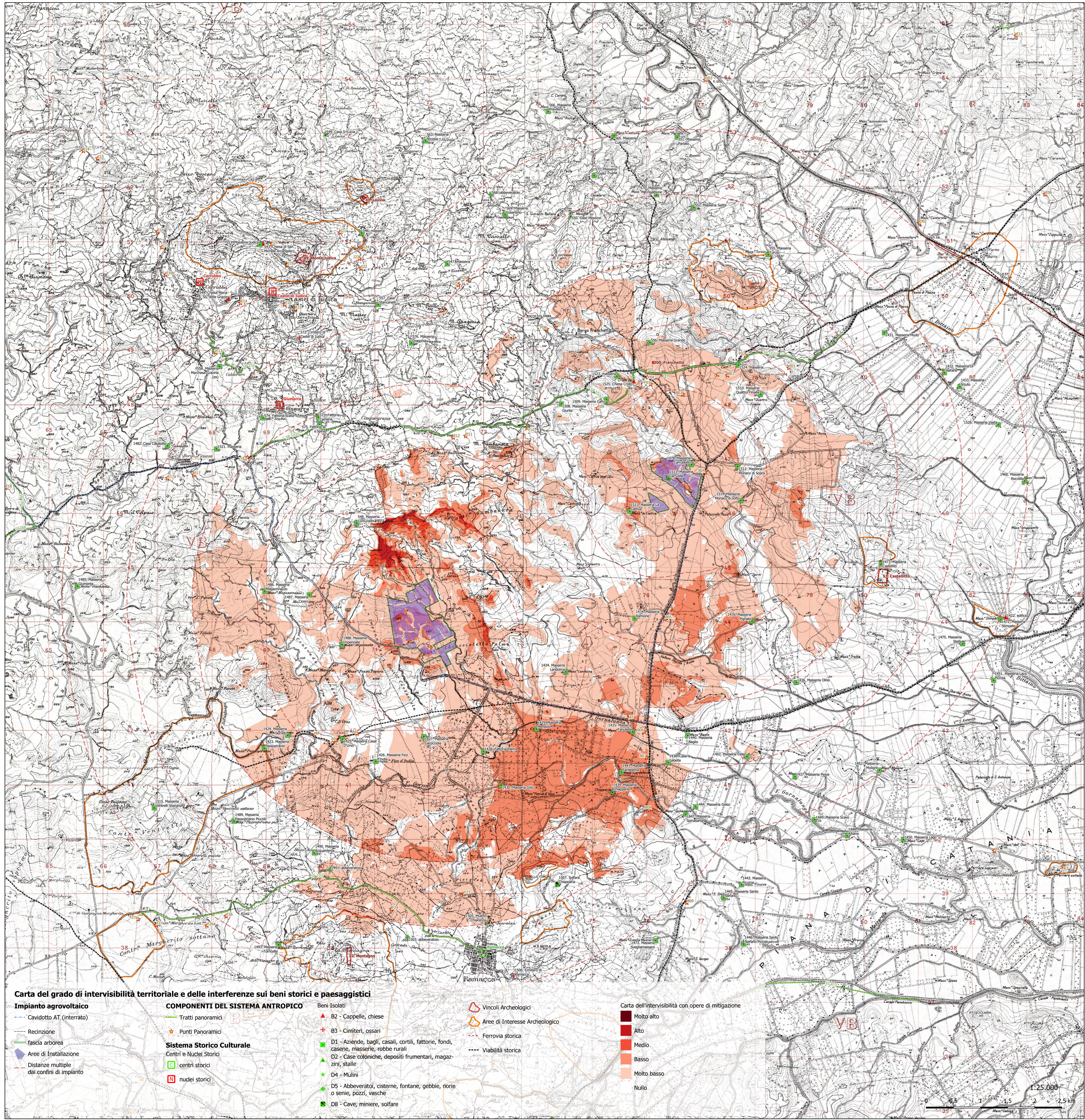
PROGETTO DEFINITIVO

SIA08.2 - Analisi di intervisibilità territoriale sul patrimonio storico, culturale e paesaggistico

Committee: **kemerem**
Progettazione: **SOLARTECH SRL**

Team di Progettazione Ambientale: **ING. INGEGNERIA & AMBIENTE S.r.l.** (P.O. 01/2019), **ING. INGEGNERIA & AMBIENTE S.r.l.** (P.O. 02/2019), **ING. INGEGNERIA & AMBIENTE S.r.l.** (P.O. 03/2019)

Rev.	Data	Emissione	Gullino	Ognibene	
00	15.09.2023	08.2. Interisibilità territoriale 022	1:25.000	1108X09.1	
Commissa		RAMASIS0024A0	Scala	Formato	Foglio
Elaborato		Cod. elaborato	Nome file	Nome file	Nome file
00	15.09.2023	Emissione	Gullino	Ognibene	
Rev.	Data	Oggetto revisione	Redatto	Verificato	Approvato



Carta del grado di intervisibilità territoriale e delle interferenze sui beni storici e paesaggistici

Impianto agrovoltaico
Cavidotto AT (interatto)
Recinzione
fascia arborea
Aree di Installazione
Distanze multiple dai confini di impianto

COMPONENTI DEL SISTEMA ANTROPICO
B Beni Isolati
Tratti panoramici
Punti Panoramici
Sistema Storico Culturale
Centri e Nuclei Storici
centri storici
nuclei storici

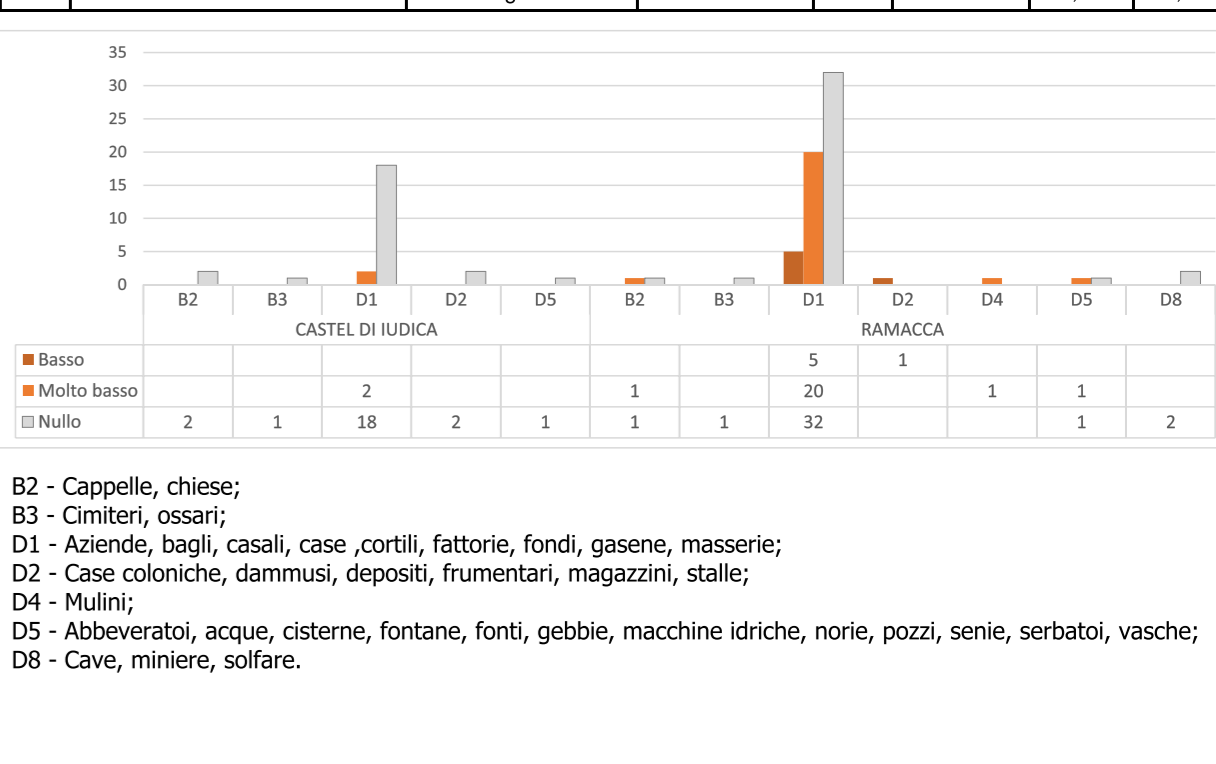
B2 - Cappelle, chiese
B3 - Cimiteri, ossari
D1 - Aziende, bagli, casali, cortili, fattorie, fondi, casene, masserie, robbe rurali
D2 - Case coloniche, depositi frumentari, magazzini, stalle
D4 - Mulini
D5 - Abbeveratoi, cisterne, fontane, gebbie, norie o senie, pozzi, vasche
D8 - Cave, miniere, soffare

Vincoli Archeologici
Aree di Interesse Archeologico
Ferrovia storica
Viabilità storica

Carta dell'interisibilità con opere di mitigazione
Molto alto
Alto
Medio
Basso
Molto basso
Nulla

Beni sparsi interferenti entro l'area di probabile influenza visuale con indicazione del grado di interferenza e la distanza dall'impianto

id	denominazione	località	intercomune	classe	grado interf.	dist. FV1 (km)	dist. FV2 (km)
1427	Masseria Impertale	C.da Impertale	Ramacca	D1	Molto basso	0,96	6,26
1467	Masseria Cione	C.da Magazzarzo	Ramacca	D1	Molto basso	1,44	6,51
1428	Fattoria Palma	Monte Capozzo	Ramacca	D1	Molto basso	1,71	5,45
1429	Masseria Casali D'Urso	Ramacca	D1	Molto basso	1,97	7,13	
1420	Masseria Merlino	Ramacca	D1	Basso	1,98	4,97	
1434	Masseria Landolina	Ramacca	D1	Molto basso	2,06	3,39	
1468	Masseria Magazzarzo	C.da Magazzarzo	Ramacca	D1	Molto basso	2,28	7,28
1430	Masseria Gioi	Ramacca	D1	Basso	2,41	5,79	
1474	Masseria Ramone	c.da Ramone	Ramacca	D1	Molto basso	3,33	2,00
576	Fattoria la Spina	C.da Cinquagranza	Castel di Iudica	D1	Nulla	3,44	6,14
573	Fattoria Camera	C.da Giunarra	Castel di Iudica	D1	Nulla	3,67	6,18
1444	Masseria Cardellina	Ramacca	D1	Basso	3,72	4,83	
1424	Masseria Chiappara	Ramacca	D1	Basso	3,78	5,24	
1513	Masseria La Cativa	c.da Cativa	Ramacca	D1	Basso	3,90	0,42
574	Fattoria Sciala	C.da Giunarra	Castel di Iudica	D1	Nulla	4,03	7,19
1508	Masseria Giunta	Castel di Iudica	D1	Nulla	4,05	1,99	
1578	Masseria Dragogna	C.da Focuzza	Ramacca	D1	Nulla	4,18	7,99
1438	Casa la Gabella	Castel di Iudica	D1	Nulla	4,35	6,96	
1507	Soffara Chiappara	C.da Poggio Forche	Ramacca	D8	Nulla	4,51	7,09
1444	Masseria Baglio	Ramacca	D1	Nulla	4,55	4,14	
1509	Masseria S. Pietro	Ramacca	D1	Molto basso	4,96	1,16	
1505	Mulino Chiavara	Ramacca	D4	Molto basso	4,96	1,16	
1511	Masseria Carubbe	Quartiere Serra Luce	Ramacca	D1	Molto basso	4,98	0,02
572	Cimitero di Castel di Iudica	Quartiere Serra Luce	Castel di Iudica	B3	Nulla	5,01	6,67
1520	Casa Sioranelli	Monte Manno	Castel di Iudica	D1	Molto basso	5,10	1,72
1447	Masseria S. Stefano	C.da S. Stefano	Ramacca	D1	Nulla	5,13	5,28
1444	Masseria Ceto	Ramacca	D1	Nulla	5,22	5,47	
1526	Crisia Crista Re	Ramacca	B2	Molto basso	5,24	1,50	
588	Masseria Marchese Cravina (ex)	Loc. Calderaro	Castel di Iudica	D1	Nulla	5,27	6,14
1474	Masseria Pignato	C.da Garibaldino	Ramacca	D1	Molto basso	5,31	0,08
1442	Masseria Ceto	Ramacca	D1	Molto basso	5,31	4,69	
547	Contrada Vassallo	Castel di Iudica	D1	Nulla	5,80	5,26	
1514	Masseria Monaco di sotto	c.da Monaco	Ramacca	D1	Molto basso	5,81	0,81
1512	Masseria Monaco di sopra	Loc. S. Sergio Franchetti	Castel di Iudica	D1	Molto basso	5,97	2,14
1473	Masseria Svegliamassaro	c.da Sveglia Massaro	Ramacca	D1	Nulla	6,34	7,88
1440	Masseria S. Stefano	Contrada S. Stefano	Castel di Iudica	D1	Nulla	6,48	6,82
1437	Masseria Pace	Contrada Fiuozza	Ramacca	D1	Nulla	6,67	5,30
1443	Masseria Fiuozza	Contrada Fiuozza	Ramacca	D1	Nulla	6,72	7,00
569	Masseria Cosentino	Castel di Iudica	D1	Nulla	6,85	5,32	
1513	Masseria Quattro Finote	C.da Quattro Finote	Ramacca	D1	Nulla	7,00	1,62
588	Casa Messina	Loc. San Giovanni Be	Castel di Iudica	D3	Nulla	7,16	5,78
1440	Masseria Scivo	Ramacca	D1	Nulla	7,28	6,17	
1444	Masseria S. Stefano Piccolo	Contrada S. Stefano Piccolo	Ramacca	D1	Nulla	7,29	5,09
1477	Masseria Castellito	C.da Castellito	Ramacca	D1	Nulla	7,29	3,74
563	Masseria Nicotina	Vale della Lavina	Castel di Iudica	D1	Nulla	7,30	3,00
1475	Masseria Stella	C.da Magliata	Ramacca	D1	Nulla	7,32	5,56



Centri e Nuclei Storici interferenti entro l'area di studio con indicazione del grado di interferenza e la distanza dall'impianto

tipo	nome	comune	Dist. FV1 (km)	Dist. FV2 (km)	Grado Interf.
nuclei storici	Giunarra	Castel di Iudica	4,08	6,99	Nulla
nuclei storici	Castel di Iudica	Castel di Iudica	0,01	0,01	Nulla
nuclei storici	Carubbe	Castel di Iudica	6,77	8,97	Nulla

Aree di vincolo archeologico interferenti entro l'area di probabile influenza visuale con indicazione del grado di interferenza e la distanza dall'impianto

ID	toponimo	comune	protezione	descrizione	Grado Interf.	Dist. FV1 (km)	Dist. FV2 (km)
200	Franchitto	Castel di Iudica	X	Area di rispetto di un edificio rurale di epoca romana	Molto basso	5,73	1,74
201	Franchitto	Castel di Iudica	X	Edificio rurale di epoca romana	Molto basso	5,75	1,77
146	Monte Juddica	Castel di Iudica	X	Area di rispetto Abitato "Case del poggio"	Nulla	6,18	7,31
10	Monte Juddica	Castel di Iudica	X	Abitato "Case del poggio"	Nulla	6,28	7,41
47	Lavina	Castel di Iudica	X	Area di rispetto Edificio rurale di epoca	Nulla	7,01	7,13
46	Lavina	Castel di Iudica	X	Area di rispetto Edificio rurale di epoca	Nulla	7,07	7,18
146	Castellito	Castel di Iudica	X	Edificio rurale di epoca romana repubb.	Nulla	7,10	2,61
32	Castellito	Ramacca	X	Villa romana con pavimento a mosaico	Nulla	7,84	3,60
22	Montagna	Ramacca	X	Area archeologica di contrada Montagna	Nulla	8,41	9,81

Siti di rilevanza panoramica interferenti entro l'area di probabile influenza visuale con indicazione del grado di interferenza e la distanza dall'impianto

stazione comune	Grado Interf.	Dist. FV1 (km)	Dist. FV2 (km)	stazione comune	Grado Interf.	Dist. FV1 (km)	Dist. FV2 (km)		
A6	Ramacca	Nulla	1,76	923	Castel di Iudica	Nulla	6,02	6,37	
A6	Ramacca	Molto basso	2,05	124	Ramacca	Nulla	6,39	6,73	
A7	Ramacca	Molto basso	2,09	7,38	D4	Castel di Iudica	Nulla	6,19	6,62
A8	Ramacca	Nulla	2,21	6,46	198	Castel di Iudica	Nulla	6,33	6,94
F10	Ramacca	Nulla	2,33	2,36	B92	Ramacca	Molto basso	6,52	1,64
A9	Castel di Iudica	Nulla	2,48	2,48	91	Castel di Iudica	Nulla	6,52	7,14
F10a	Castel di Iudica	Nulla	3,06	2,41	B61	Ramacca	Molto basso	6,67	1,72
B07	Ramacca	Basso	3,19	4,12	D20	Castel di Iudica	Nulla	6,76	11,66
F23	Ramacca	Molto basso	4,20	7,88	F23a	Ramacca	Nulla	6,80	8,08
F17	Ramacca	Nulla	4,23	4,39	F27a	Ramacca	Nulla	6,91	12,14
F30	Ramacca	Nulla	4,43	4,43	B10	Minio	Nulla	7,32	9,12
F30a	Ramacca	Nulla	4,46	4,46	F38	Ramacca	Nulla	7,84	11,86
F24	Ramacca	Molto basso	4,58	8,30	B13	Minio	Nulla	7,34	10,58
F17a	Ramacca	Nulla	4,62	6,96	D7	Castel di Iudica	Nulla	7,96	9,86
F26	Ramacca	Molto basso	4,68	8,42	F19	Ramacca	Nulla	7,59	12,10
F08	Castel di Iudica	Nulla	5,09	3,15	B11	Minio	Nulla	7,96	11,18
F09	Castel di Iudica	Nulla	5,28	3,15	F09	Castel di Iudica	Nulla	7,99	11,16
F01	Castel di Iudica	Nulla	5,53	3,10	F18	Ramacca	Nulla	8,21	13,38
B	Castel di Iudica	Nulla	5,26	6,46	F28	Minio	Nulla	8,23	14,10
F05	Castel di Iudica	Nulla	5,43	3,05	F16	Castel di Iudica	Nulla	8,23	11,94
F03	Ramacca	Nulla	5,45	3,37	F29	Minio	Nulla	8,37	14,70
D04	Ramacca	Nulla	5,46	4,41	F36	Ramacca	Nulla	8,66	13,86
F13	Castel di Iudica	Nulla	5,82	8,27	D00	Castel di Iudica	Nulla	10,50	6,92
F16	Castel di Iudica	Nulla	5,59	7,15	D00	Castel di Iudica	Nulla	11,17	6,10
F06	Castel di Iudica	Molto basso	5,65	6,41	D00	Castel di Iudica	Nulla	11,17	6,10
D01	Castel di Iudica	Nulla	5,56	4,80	A3	Ramacca	Nulla	11,87	9,50
F02	Castel di Iudica	Nulla	5,68	6,86	F04	Ramacca	Nulla	11,87	11,16
G2	Castel di Iudica	Molto basso	5,73	1,51	B95	Ramacca	Molto basso	11,87	1,97
F07	Castel di Iudica	Molto basso	5,82	10,25	F07	Ramacca	Nulla	14,87	10,87
D02	Castel di Iudica	Nulla	5,84	6,45	F04	Ramacca	Nulla	14,87	10,87
B12	Castel di Iudica	Nulla	6,02	9,22	F12	Ramacca	Nulla	15,64	9,81

