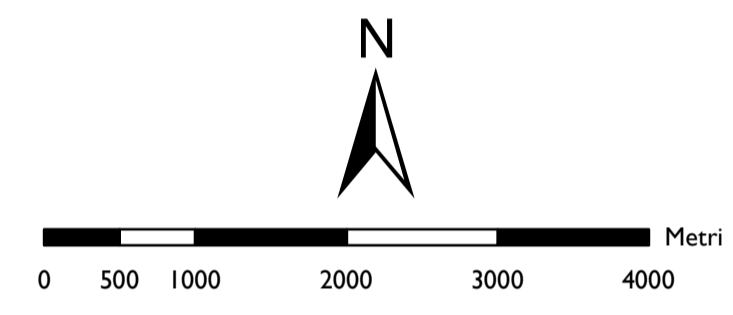
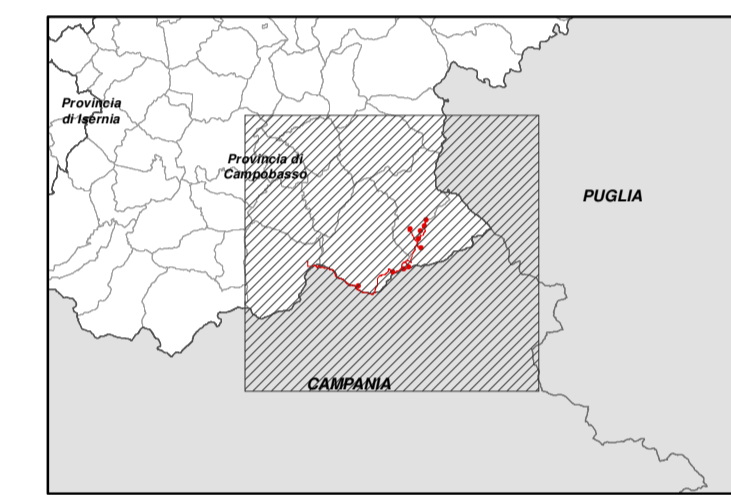
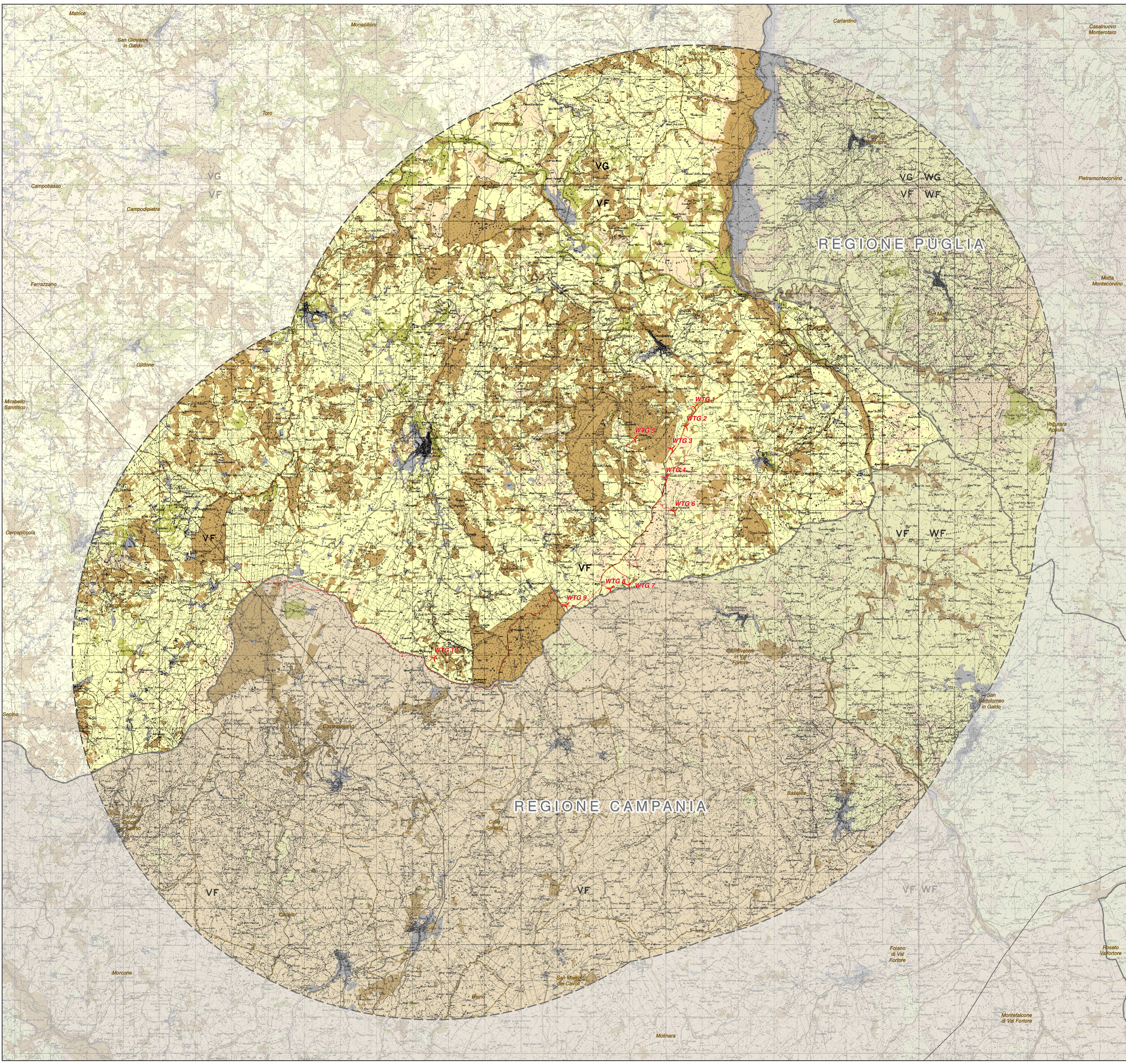


- Non classificato
- Molto alta
- Alta
- Media
- Bassa
- Molto bassa
- Buffer di area vasta - 50 volte H_{max} aerogeneratore : 10.000 m
- ✶ Aerogeneratori di progetto
- Cavidotto di vettoriamento
- Futura SE Terna
- Cabina di consegna
- Limiti regionali
- Limiti comunali



Fonti: <https://www.isprambiente.gov.it/servizi/sistema-carta-della-natura>



RICCIA - TUFARA - GAMBATESA REGIONE MOLISE PROVINCIA DI CAMPOBASSO

IMPIANTO EOLICO DA 55 MW COMPOSTO DA N. 10 AEROGENERATORI RICADENTI NEI COMUNI DI RICCIA, TUFARA E GAMBATESA IN PROVINCIA DI CAMPOBASSO, CON RELATIVE OPERE ED INFRASTRUTTURE

PROGETTO DEFINITIVO

CARTA DELLA NATURA ISPRA - FRAGILITÀ AMBIENTALE

Proponente:
EN.IT s.r.l.
 Via Antonio Locatelli n.1
 37122 Verona
 P.IVA 04642500237
 www.enitspa.it
 enit srl@pec.enitspa.it

Progettazione:
WH Group s.r.l.
 Via A. Locatelli n.1 - 37122 Verona (VR)
 P.IVA 12336131003
 ingegneria@enitgroup.eu
 Ing. Antonio Tartaglia

Spazio riservato agli Enti:

File: 2022030-1.10.5_Natura_ISPRA_FG.pdf		COD.: 2022030	Scala: 1:50000	
Rev.	Data	Descrizione	Redatto	Approvato
00	24/07/2023	Prima emissione	A. Tartaglia	S.M. Caputo
I.10.5				
WH Group s.r.l. Via A. Locatelli n.1 - 37122 Verona (VR) - P.IVA 12336131003 ingegneria@enitgroup.eu				