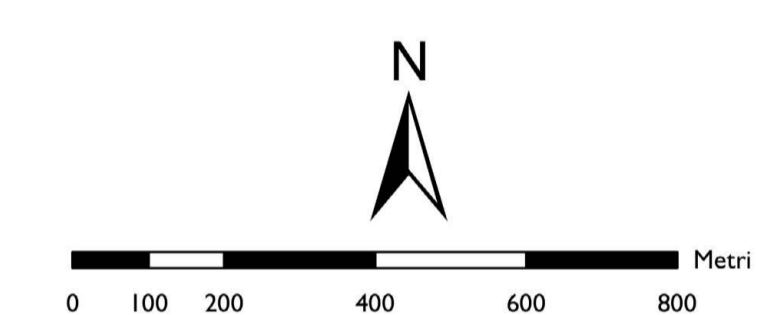
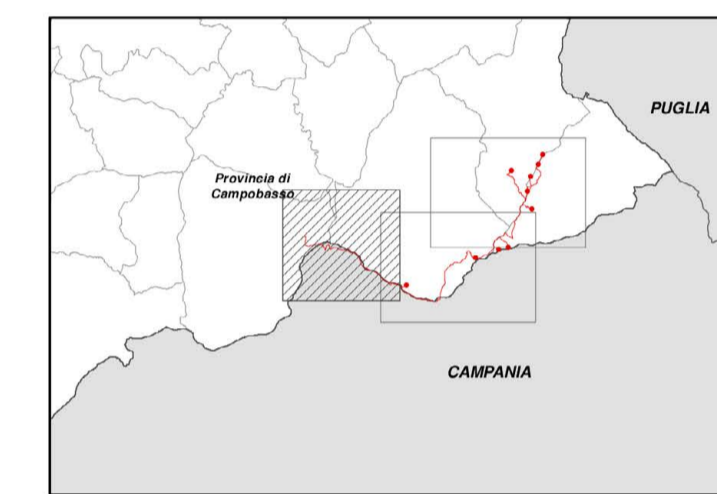


Carta degli habitat - ISPRA

- Ambienti fluviali, lacustri e lagunari**
- Laghi e pozze di acqua dolce con vegetazione scarsa o assente
 - Greti mediterranei
- Ambienti prativi e arbustivi**
- Cespuglieti temperati a latifoglie decidue dei suoli ricchi
 - Ginestreti a Spartium Junceum
 - Praterie mesiche temperate e supramediterranee
 - Praterie subnitrofile
 - Praterie mesofile pascolate
 - Praterie da sfalcio planiziali, collinari e montane
- Ambienti boschivi e forestali**
- Querceti mediterranei a roverella
 - Querceti temperati a cerro
 - Querceti mediterranei a cerro
 - Boschi a frassini, aceri e carpini
 - Boschi e bosaglie a Ulmus minor
 - Boschi e bosaglie di latifoglie alloctone o fuori dal loro areale
 - Boschi di conifere alloctone o fuori dal loro areale
 - Boschi ripariali temperati di salici
 - Boschi ripariali a pioppi
 - Boschi e bosaglie ripariali di specie alloctone invasive
 - Boschi e bosaglie sinantropici
- Ambienti rupestri, detritici, glaciali e vulcanici**
- Rupi carbonatiche dei rilievi del Mediterraneo occidentale
 - Rupi silicatiche mediterranee
 - Pendio in erosione accelerata con copertura vegetale rada o assente
 - Pendio terrigeno in frana e corpi di frana attiva
- Ambienti antropici**
- Culture intensive
 - Culture estensive e sistemi agricoli complessi
 - Oliveti
 - Frutteti
 - Piantagioni di conifere
 - Piantagioni di latifoglie
 - Orti e sistemi agricoli complessi
 - Parchi, giardini e aree verdi
 - Centri abitati e infrastrutture viarie e ferroviarie; 86. I / Centri abitati
 - Cave, sbancamenti e discariche
 - Siti produttivi, commerciali e grandi nodi infrastrutturali
 - Prati e cespuglieti ruderali periurbani
 - Canali e bacini artificiali di acque dolci

Carta degli habitat - ISPRA

- Opere di progetto**
- Piazzola
 - Viabilità di progetto
 - Sagoma aerogeneratore
 - Cavidotto di vettoramento
 - Cavidotto di connessione
 - Cabina di sezionamento
 - Cabina di consegna
 - Futura SE Terna
 - Buffer locale - 5 volte diametro rotore aerogeneratore : 750 m



Fonti: <https://www.isprambiente.gov.it/it/servizi/sistema-carta-della-natura>

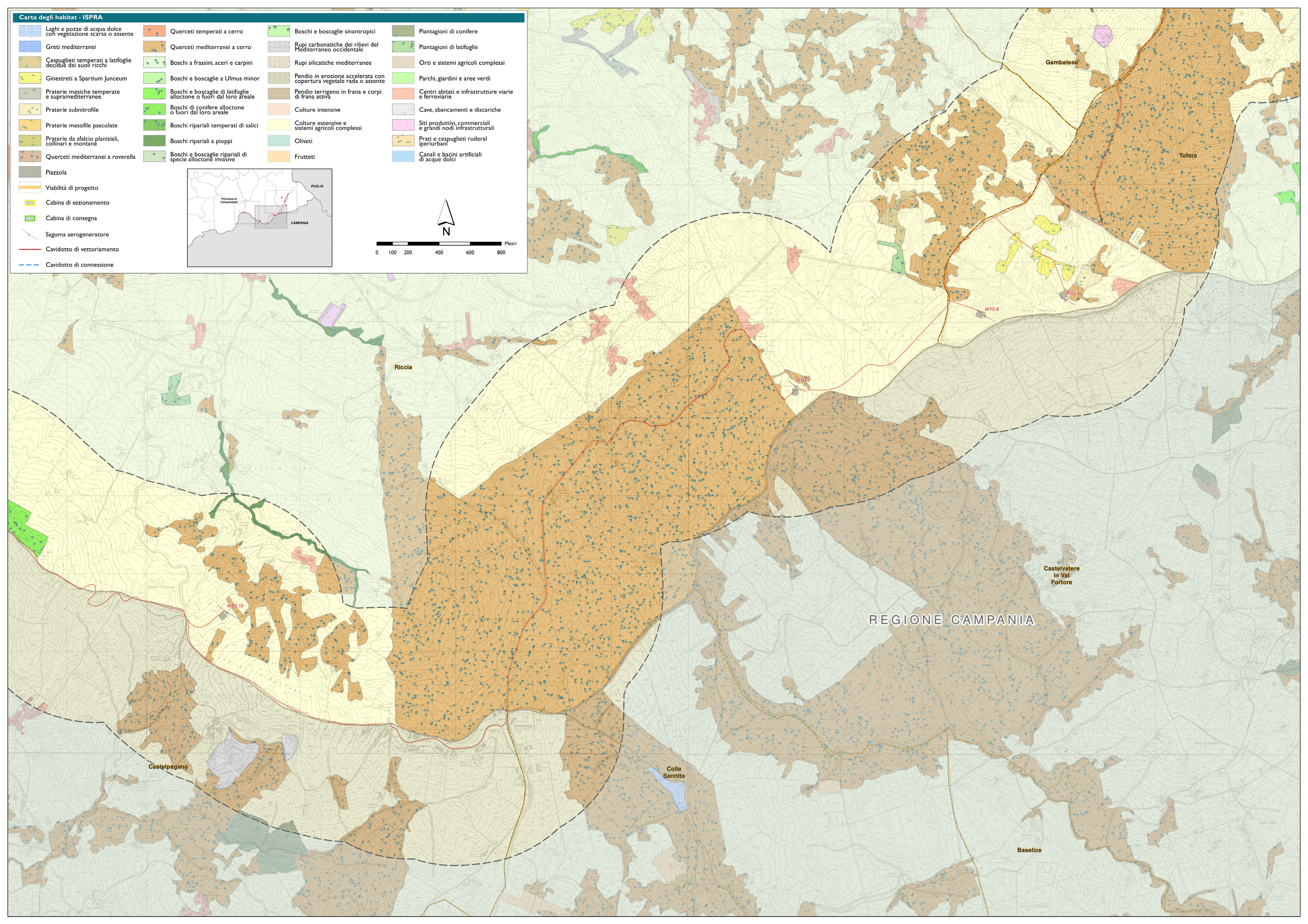
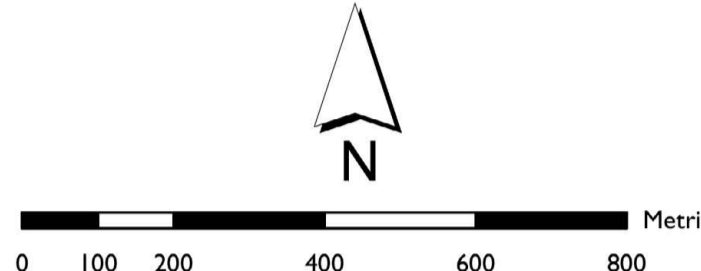
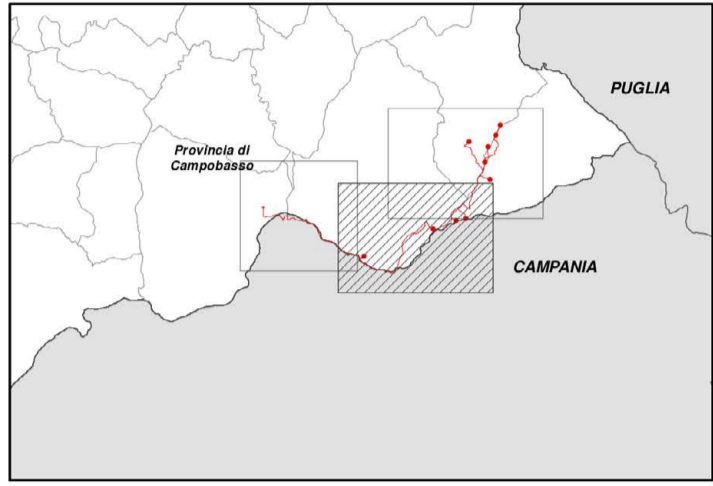


RICCIA - TUFARA - GAMBATESA	REGIONE MOLISE	PROVINCIA DI CAMPOBASSO
IMPIANTO EOLICO DA 55 MW COMPOSTO DA N. 10 AEROGENERATORI RICADENTI NEI COMUNI DI RICCIA, TUFARA E GAMBATESA IN PROVINCIA DI CAMPOBASSO, CON RELATIVE OPERE ED INFRASTRUTTURE		
PROGETTO DEFINITIVO		
CARTA DELLA NATURA ISPRA - CARTA DEGLI HABITAT		
<p>Proponente:</p> <p>EN.IT s.r.l. Via Antonio Locatelli n.1 37122 Verona P.IVA 04642500237 www.enitspa.it enitrsrl@pec.enitspa.it</p>	<p>Progettazione:</p> <p>WH Group s.r.l. Via A. Locatelli n.1 - 37122 Verona (VR) P.IVA 12336131003 ingegneria@entgroup.eu</p> <p style="text-align: right;">Ing. Antonio Tartaglia</p> 	
Spazio riservato agli Enti:		

File: 2022030-I.10.6_Natura_ISPRA_HAB.pdf		COD: 2022030	Scala: 1:10'000		
I.10.6	Rev.	Data	Descrizione	Redatto	Approvato
	00	24/07/2023	Prima emissione	A. Tartaglia	S.M. Caputo
WH Group s.r.l. Via A. Locatelli n.1 - 37122 Verona (VR) - P.IVA 12336131003 ingegneria@entgroup.eu					

Carta degli habitat - ISPRA

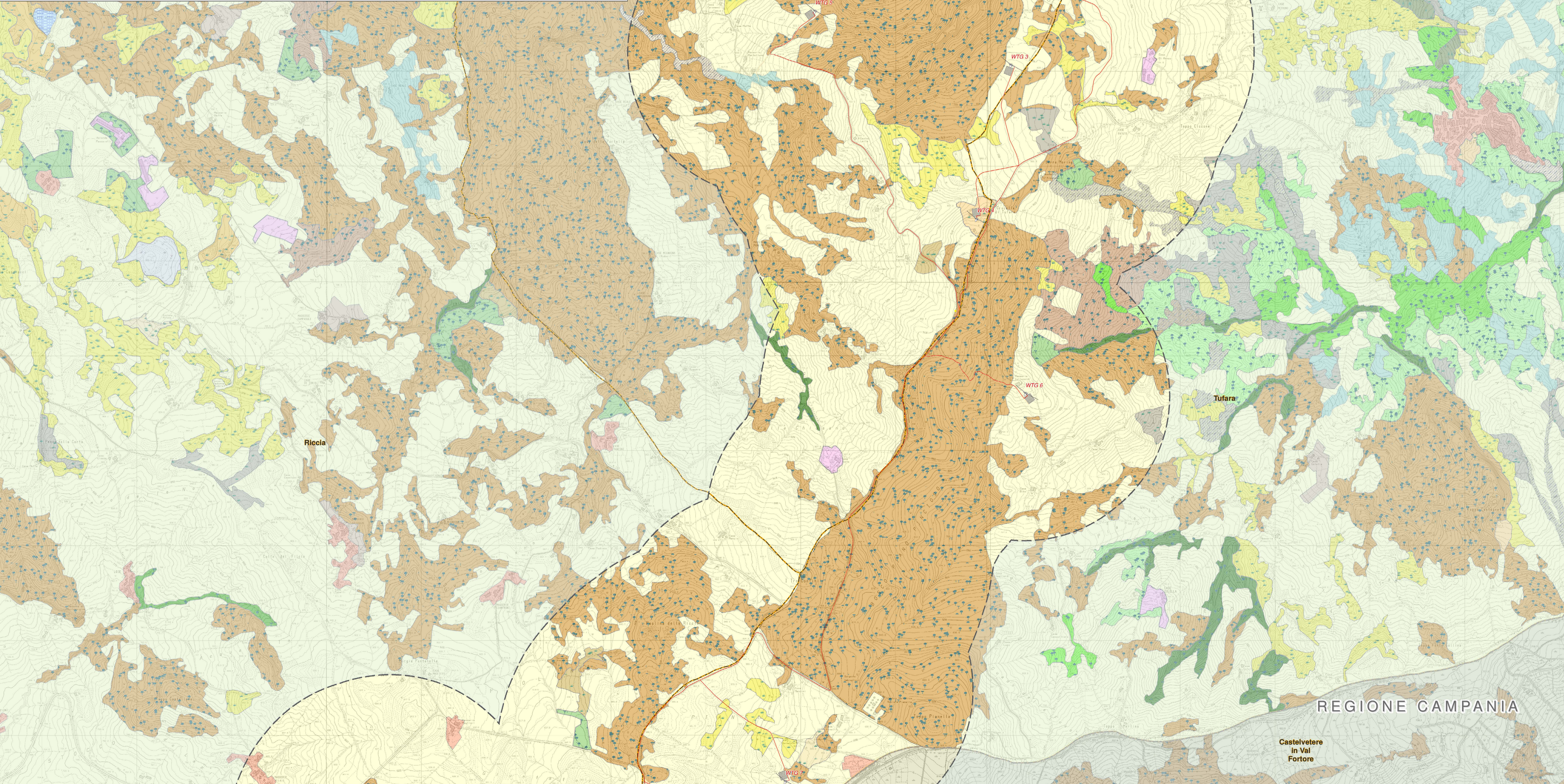
Laghi e pozze di acqua dolce con vegetazione scarsa o assente	Querceti temperati a cerro	Boschi e boscaglie sinantropici	Piantagioni di conifere
Greti mediterranei	Querceti mediterranei a cerro	Rupi carbonatiche dei rilievi del Mediterraneo occidentale	Piantagioni di latifoglie
Cespuglieti temperati a latifoglie decidue dei suoli ricchi	Boschi a frassini, aceri e carpini	Rupi silicatiche mediterranee	Orti e sistemi agricoli complessi
Ginetreti a Spartium Junceum	Boschi e boscaglie a Ulmus minor	Pendio in erosione accelerata con copertura vegetale rada o assente	Parchi, giardini e aree verdi
Praterie mesofile temperate e supramediterranee	Boschi e boscaglie di latifoglie alloctone o fuori dal loro areale	Pendio terrigeno in frana e corpi di frana attiva	Centri abitati e infrastrutture viarie e ferroviarie
Praterie subnitrofile	Boschi di conifere alloctone o fuori dal loro areale	Colture intensive	Cave, sbancamenti e discariche
Praterie mesofile pascolate	Boschi ripariali temperati di salici	Colture estensive e sistemi agricoli complessi	Siti produttivi, commerciali e grandi nodi infrastrutturali
Praterie da sfalcio planiziali, collinari e montane	Boschi ripariali a pioppi	Oliveti	Prati e cespuglieti ruderali periurbani
Querceti mediterranei a roverella	Boschi e boscaglie ripariali di specie alloctone invasive	Frutteti	Canali e bacini artificiali di acque dolci
Piazzola			
Viabilità di progetto			
Cabina di sezionamento			
Cabina di consegna			
Sagoma aerogeneratore			
Cavidotto di vettoriamento			
Cavidotto di connessione			



Carta degli habitat - ISPRA

Laghi e pozze di acqua dolce con vegetazione scarsa o assente	Querceti temperati a cerro	Boschi e boscaglie sinantropici	Piantagioni di conifere
Greti mediterranei	Querceti mediterranei a cerro	Rupi carbonatiche dei rilievi del Mediterraneo occidentale	Piantagioni di latifoglie
Cespuglieti temperati a latifoglie decidue dei suoli ricchi	Boschi a frassini, aceri e carpini	Rupi silicatiche mediterranee	Orti e sistemi agricoli complessi
Ginestreti a Spartium Junceum	Boschi e boscaglie a Ulmus minor	Pendio in erosione accelerata con copertura vegetale rada o assente	Parchi, giardini e aree verdi
Praterie mesiche temperate e supramediterranee	Boschi di conifere alloctone o fuori dal loro areale	Pendio terrigeno in frana e corpi di frana attiva	Centri abitati e infrastrutture viarie e ferroviarie
Praterie subnitrifile	Boschi ripariali temperati di salici	Colture intensive	Cave, sbancamenti e discariche
Praterie mesofile pascolate	Boschi ripariali a pioppi	Colture estensive e sistemi agricoli complessi	Siti produttivi, commerciali e grandi nodi infrastrutturali
Praterie da sfalcio pianiziali, collinari e montane	Boschi ripariali di specie alloctone invasive	Oliveti	Prati e cespuglieti ruderali periurbani
Querceti mediterranei a roverella		Frutteti	Canali e bacini artificiali di acque dolci
Piazzola			

Viabilità di progetto	
Cabina di sezionamento	
Cabina di consegna	
Sagoma aerogeneratore	
Cavidotto di vettoriamento	
Cavidotto di connessione	



REGIONE CAMPANIA

Castellvetere
in Val
Fortore