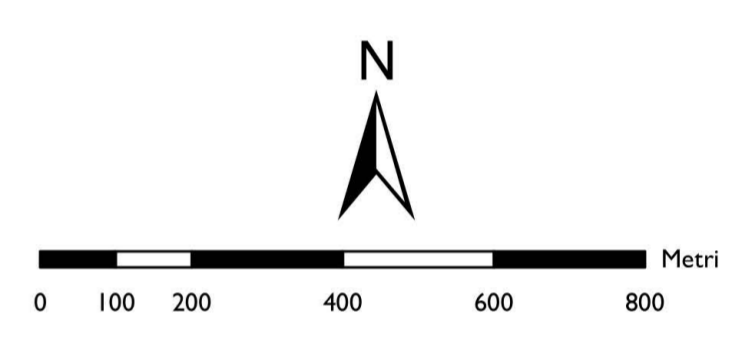
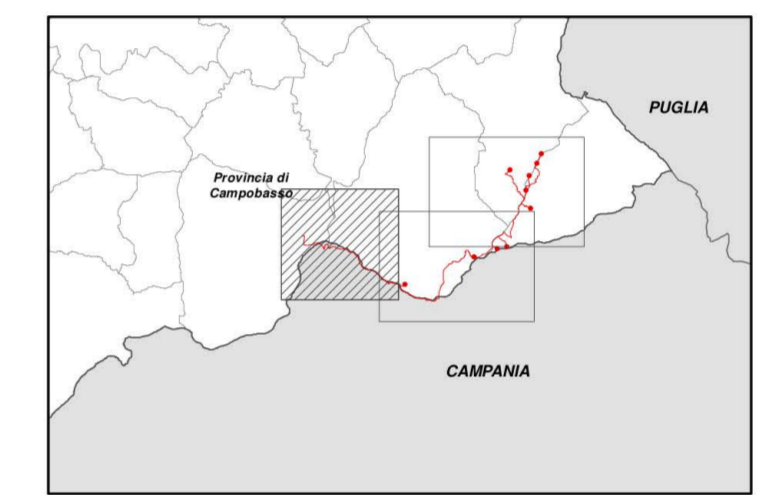


Tratto	Superficie	Superficie sovrastante		TOC	Tipico tavola	Numero Terne per Codice STMG		Tratto	Superficie	Superficie sovrastante		TOC	Tipico tavola	Numero Terne per Codice STMG	
		Strada asfaltata	Strada Brecciata			202002223	202002069			Strada asfaltata	Strada Brecciata			202002223	202002069
1	Brecciata	0	163	0	B2	1	1	36	Asfaltata	33	0	0	A2	1	1
2	Brecciata	0	358	0	B2	1	1	37	Brecciata	0	29	0	B2	1	1
3	Asfaltata	52	0	0	A2	1	1	38	Brecciata	0	317	0	B2	0	2
4	Asfaltata	86	0	0	A2	1	1	39	Asfaltata	0	83	0	B2	1	1
5	Asfaltata	247	0	0	A2	1	1	40	Brecciata	0	757	0	B2	1	1
6	Brecciata	0	69	0	B2	1	1	41	Brecciata	0	79	0	B2	1	1
7	Brecciata	0	79	0	B2	1	1	42	Brecciata	0	672	0	B2	1	1
8	Brecciata	0	586	0	B2	1	1	43	Asfaltata	3960	0	0	A2	1	1
9	TOC	0	0	237	TOC	1	1	44	Asfaltata	41	0	0	A2	1	1
10	Brecciata	0	192	0	B2	1	1	45	Asfaltata	357	0	0	A2	1	1
11	TOC	0	0	189	TOC	1	1	46	TOC	0	0	41	TOC	1	1
12	Brecciata	0	56	0	B2	1	1	47	Brecciata	0	563	0	B2	1	1
13	TOC	0	0	245	TOC	1	1	48	Brecciata	0	22	0	B2	0	2
14	Brecciata	0	92	0	B2	1	1	49	Brecciata	0	912	0	B2	1	1
15	TOC	0	0	128	TOC	1	1	50	TOC	0	0	79	TOC	1	1
16	Brecciata	0	271	0	B2	1	1	51	Brecciata	0	210	0	B2	1	1
17	TOC	0	0	79	TOC	1	1	52	Asfaltata	25	0	0	A2	0	2
18	Brecciata	0	371	0	B2	1	1	53	Brecciata	0	263	0	B2	0	2
19	TOC	0	0	80	TOC	1	1	54	Asfaltata	685	0	0	A2	1	1
20	Brecciata	0	61	0	B2	1	1	55	Brecciata	0	758	0	B2	0	2
21	TOC	0	0	66	TOC	1	1	56	Asfaltata	2875	0	0	A2	1	1
22	Brecciata	0	42	0	B2	1	1	57	Brecciata	0	538	0	B1	0	1
23	Brecciata	0	80	0	B2	1	1	58	Brecciata	0	40	0	B1	0	1
24	Brecciata	0	219	0	B2	1	1	59	Brecciata	0	127	0	B1	0	1
25	Asfaltata	11	0	0	A2	1	1	60	Asfaltata	306	0	0	A1	1	0
26	Brecciata	0	86	0	B2	1	1	61	Asfaltata	1544	0	0	A1	1	0
27	Brecciata	0	613	0	B2	1	1	62	Brecciata	0	719	0	B1	1	0
28	Brecciata	0	80	0	B2	1	1	63	Asfaltata	836	0	0	A1	1	0
29	Brecciata	0	340	0	B2	1	1	64	Brecciata	0	470	0	B2	2	0
30	Brecciata	0	81	0	B2	1	1	65	Brecciata	0	573	0	B2	2	0
31	Brecciata	0	1025	0	B2	1	1	66	Asfaltata	566	0	0	A1	1	0
32	Brecciata	0	80	0	B2	1	1	67	Brecciata	0	980	0	B1	1	0
33	Brecciata	0	1085	0	B2	1	1	68	Brecciata	0	176	0	B1	1	0
34	Brecciata	0	80	0	B2	1	1	69	Brecciata	0	80	0	B1	1	0
35	Brecciata	0	94	0	B2	1	1	70	Brecciata	0	360	0	B1	1	0
<b>Totale</b>						<b>11623</b>	<b>14932</b>	<b>1144</b>							

- Divisioni in tratte del cavidotto**
- 3 Cavidotto di vettoriamento sotto strada asfaltata<sup>1</sup>
  - 7 Cavidotto di vettoriamento sotto strada brecciata
  - 5 Posa cavidotto in Trivellazione Orizzontale Controllata
- Piazzola
  - Sagoma aerogeneratore
  - Cabina di sezionamento
  - Cabina di consegna
  - Futura SE Terna
  - Limiti regionali
  - Limiti comunali

<sup>1</sup> Divisione in tratte del cavidotto di vettoriamento, per i tipici delle sezioni cfr. elab. "2022030\_9.22\_SezioniTipoCavidotti"



Fonti: Ns elaborazione



RICCIA - TUFARA - GAMBATESA      REGIONE MOLISE      PROVINCIA DI CAMPOBASSO

**IMPIANTO EOLICO DA 55 MW COMPOSTO DA N. 10 AEROGENERATORI RICADENTI NEI COMUNI DI RICCIA, TUFARA E GAMBATESA IN PROVINCIA DI CAMPOBASSO, CON RELATIVE OPERE ED INFRASTRUTTURE**

PROGETTO DEFINITIVO

**LAYOUT CAVIDOTTO**

Proponente: EN.IT s.r.l. Via Antonio Locatelli n.1 37122 Verona P.IVA 04642500237 www.enitspa.it enit srl@pec.enitspa.it

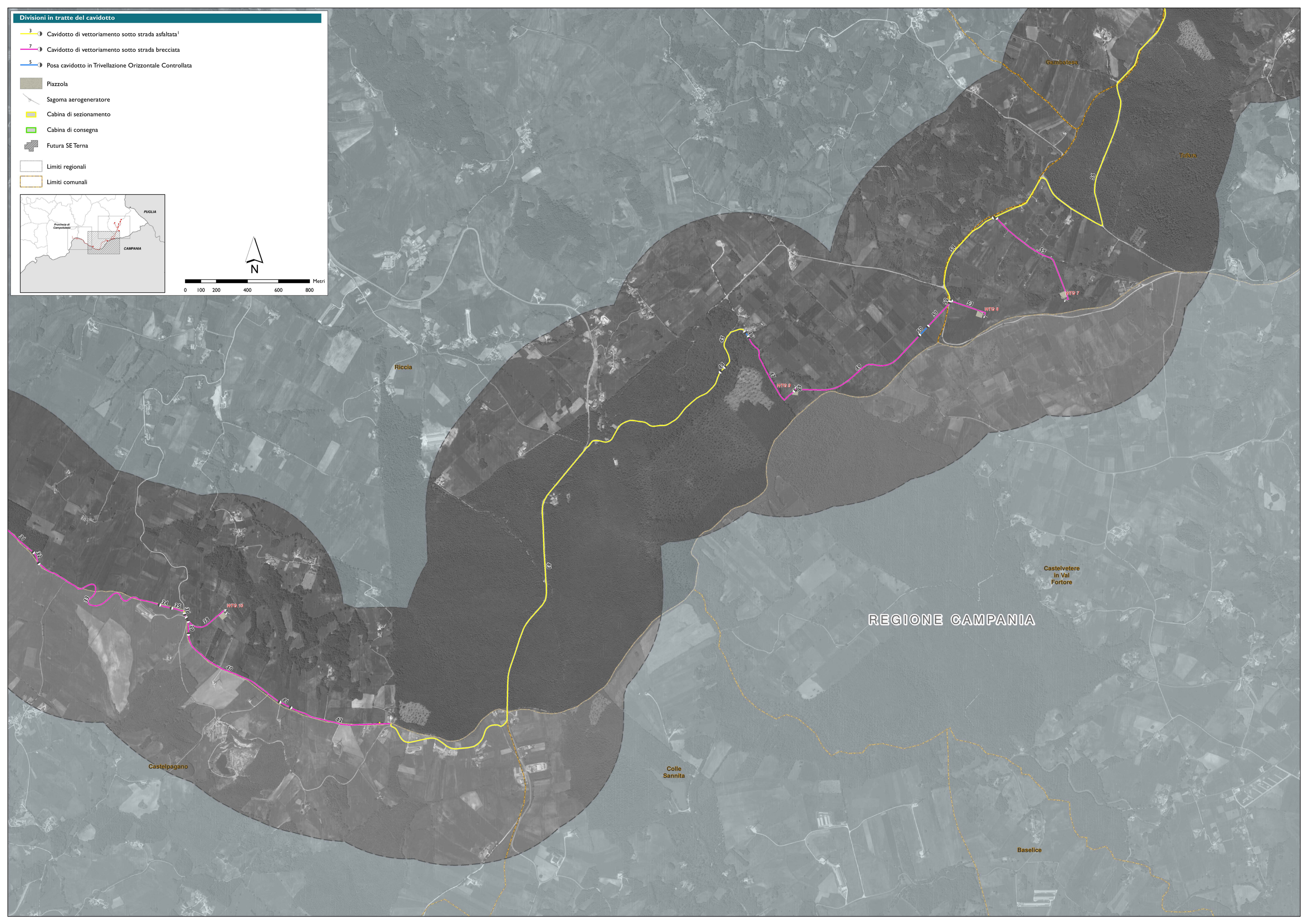
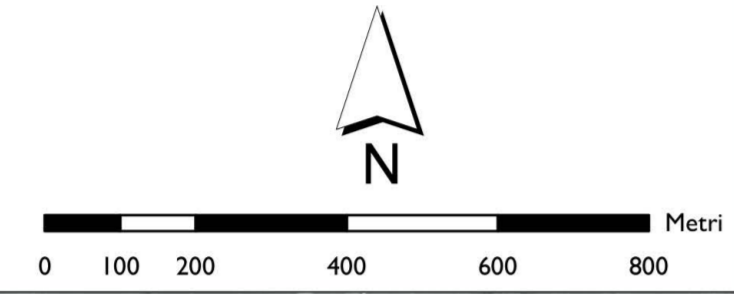
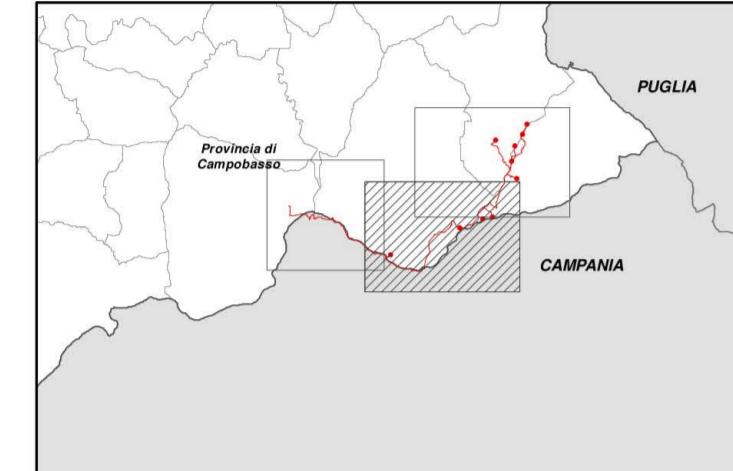
Progettazione: WH Group s.r.l. Via A. Locatelli n.1 - 37122 Verona (VR) P.IVA 12336131003 ingegneria@enitgroup.eu Ing. Antonio Tartaglia

Spazio riservato agli Enti:

File: 2022030-1.13-LayoutCavidotto.pdf	COD: 2022030	Scala: 1:10000		
Rev.	Data	Descrizione	Redatto	Approvato
00	24/07/2023	Prima emissione	A. Tartaglia	S.M. Caputo
<b>I.13</b>				
WH Group s.r.l.   Via A. Locatelli n.1 - 37122 Verona (VR) - P.IVA 12336131003   ingegneria@enitgroup.eu				

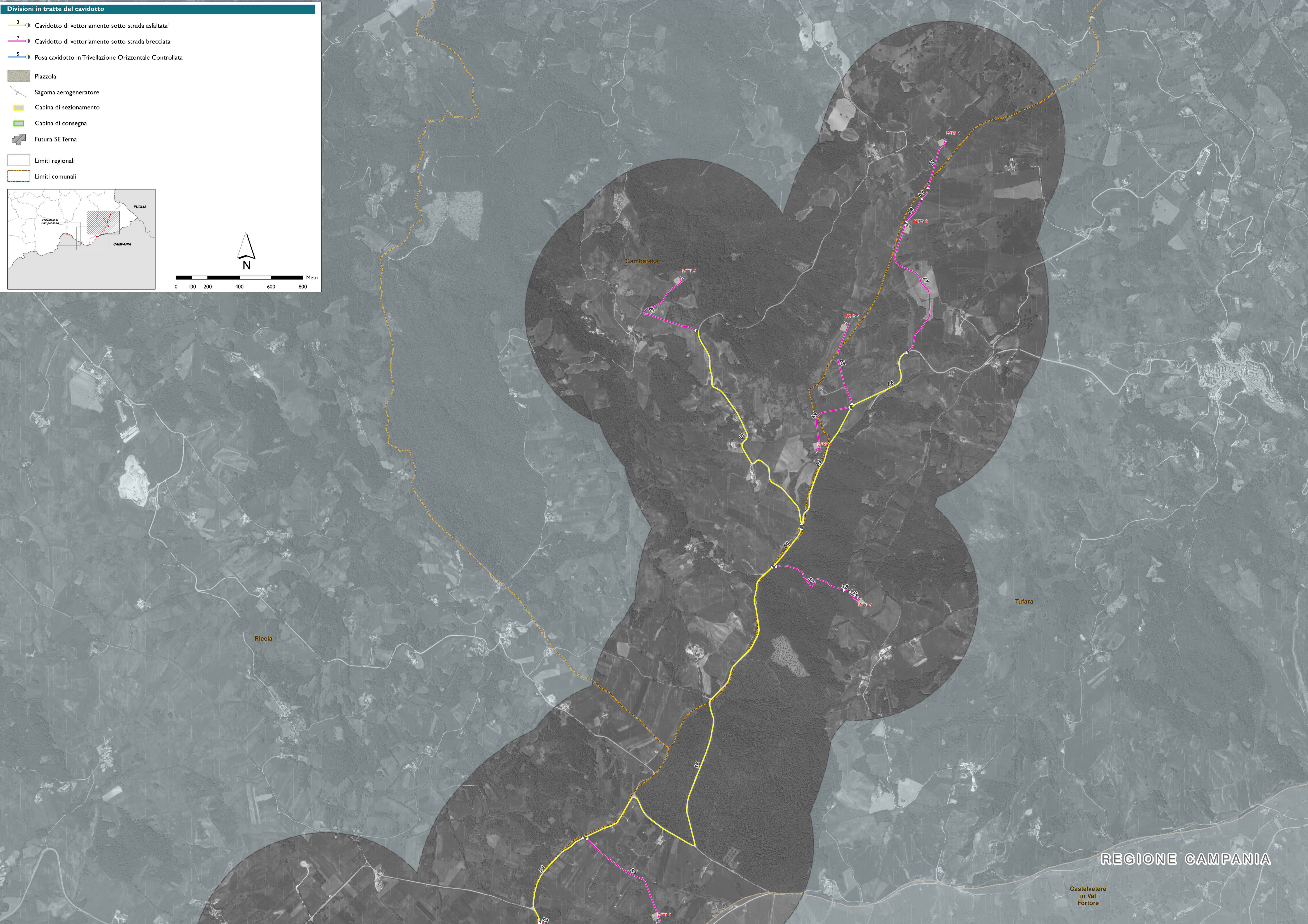
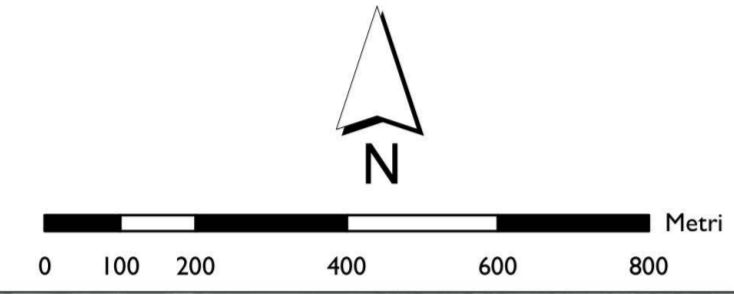
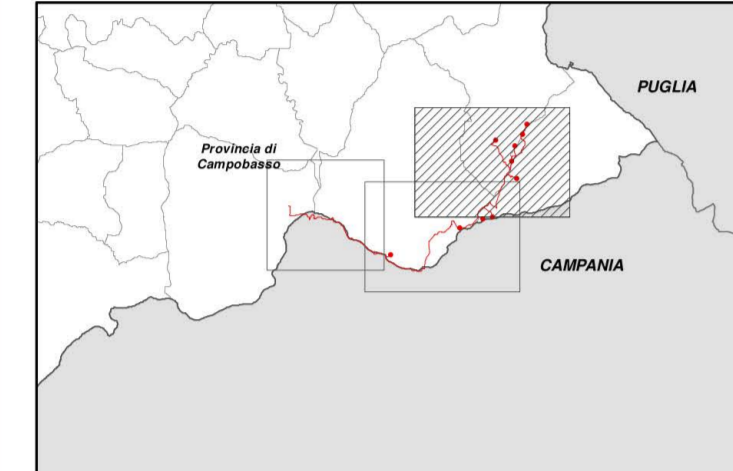
Divisioni in tratte del cavidotto

- 3 Cavidotto di vettoriamento sotto strada asfaltata<sup>1</sup>
- 7 Cavidotto di vettoriamento sotto strada brecciata
- 5 Posa cavidotto in Trivellazione Orizzontale Controllata
- Piazzola
- Sagoma aerogeneratore
- Cabina di sezionamento
- Cabina di consegna
- Futura SE Terna
- Limiti regionali
- Limiti comunali



Divisioni in tratte del cavidotto

- 3 Cavidotto di vettoriamento sotto strada asfaltata<sup>1</sup>
- 7 Cavidotto di vettoriamento sotto strada brecciata
- 5 Posa cavidotto in Trivellazione Orizzontale Controllata
- Piazzola
- Sagoma aerogeneratore
- Cabina di sezionamento
- Cabina di consegna
- Futura SE Terna
- Limiti regionali
- Limiti comunali



REGIONE CAMPANIA

Castelvetere  
in Val  
Fortore