

ID	Elemento interferente	Risoluzione interferenza
1	Acquedotto interrato	Scavo a vista
2	Acquedotto interrato	Scavo a vista
3	Gasdotto interrato	Attraversamento con Trivellazione Orizzontale Controllata
4	Acquedotto interrato	Scavo a vista
5	Acquedotto interrato	Scavo a vista
6	Gasdotto interrato	Attraversamento con Trivellazione Orizzontale Controllata
7	Reticolo idrografico	Attraversamento con Trivellazione Orizzontale Controllata
8	Gasdotto interrato	Attraversamento con Trivellazione Orizzontale Controllata
9	Acquedotto interrato	Scavo a vista
10	Acquedotto interrato	Scavo a vista
11	Gasdotto interrato	Attraversamento con Trivellazione Orizzontale Controllata
12	Acquedotto interrato	Scavo a vista
13	Acquedotto interrato	Scavo a vista
14	Gasdotto interrato	Attraversamento con Trivellazione Orizzontale Controllata
15	Acquedotto interrato	Scavo a vista
16	Acquedotto interrato	Scavo a vista
17	Acquedotto interrato	Scavo a vista
18	Acquedotto interrato	Scavo a vista
19	Acquedotto interrato	Scavo a vista
20	Acquedotto interrato	Scavo a vista
21	Acquedotto interrato	Scavo a vista
22	Reticolo idrografico	Tombinatura
23	Acquedotto interrato	Scavo a vista
24	Acquedotto interrato	Scavo a vista
25	Reticolo idrografico	Attraversamento con Trivellazione Orizzontale Controllata
26	Gasdotto interrato	Attraversamento con Trivellazione Orizzontale Controllata
27	Acquedotto interrato	Scavo a vista
28	Acquedotto interrato	Scavo a vista

Planimetrie delle interferenze

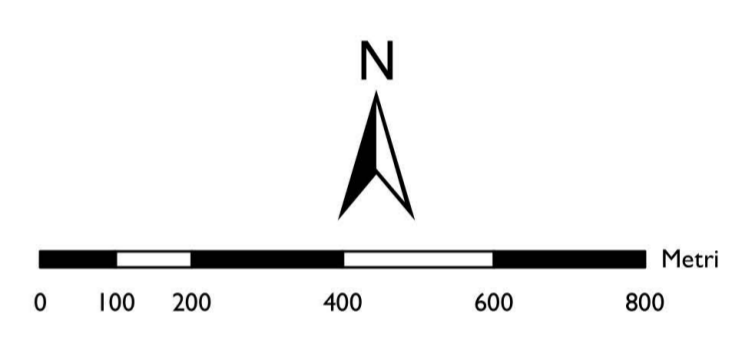
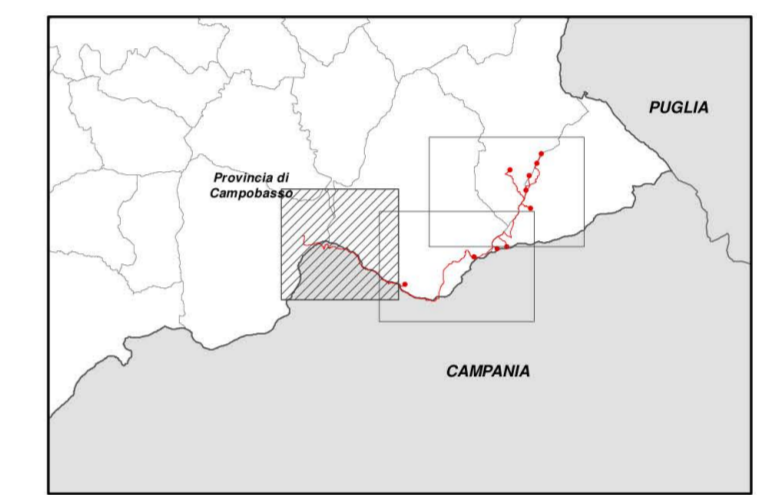
- Interferenza rilevata
- Reticolo idrografico principale
- Acquedotto interrato
- Gasdotto interrato

Risoluzione interferenza

- Cavidotto in posa ordinaria
- Posa con scavo a vista
- TOC - Trivellazione Orizzontale Controllata

- Piazzola
- Sagoma aerogeneratore
- Cabina di sezionamento
- Cabina di consegna
- Futura SE Terna

- Limiti regionali
- Limiti comunali



Fonti: Ns elaborazione

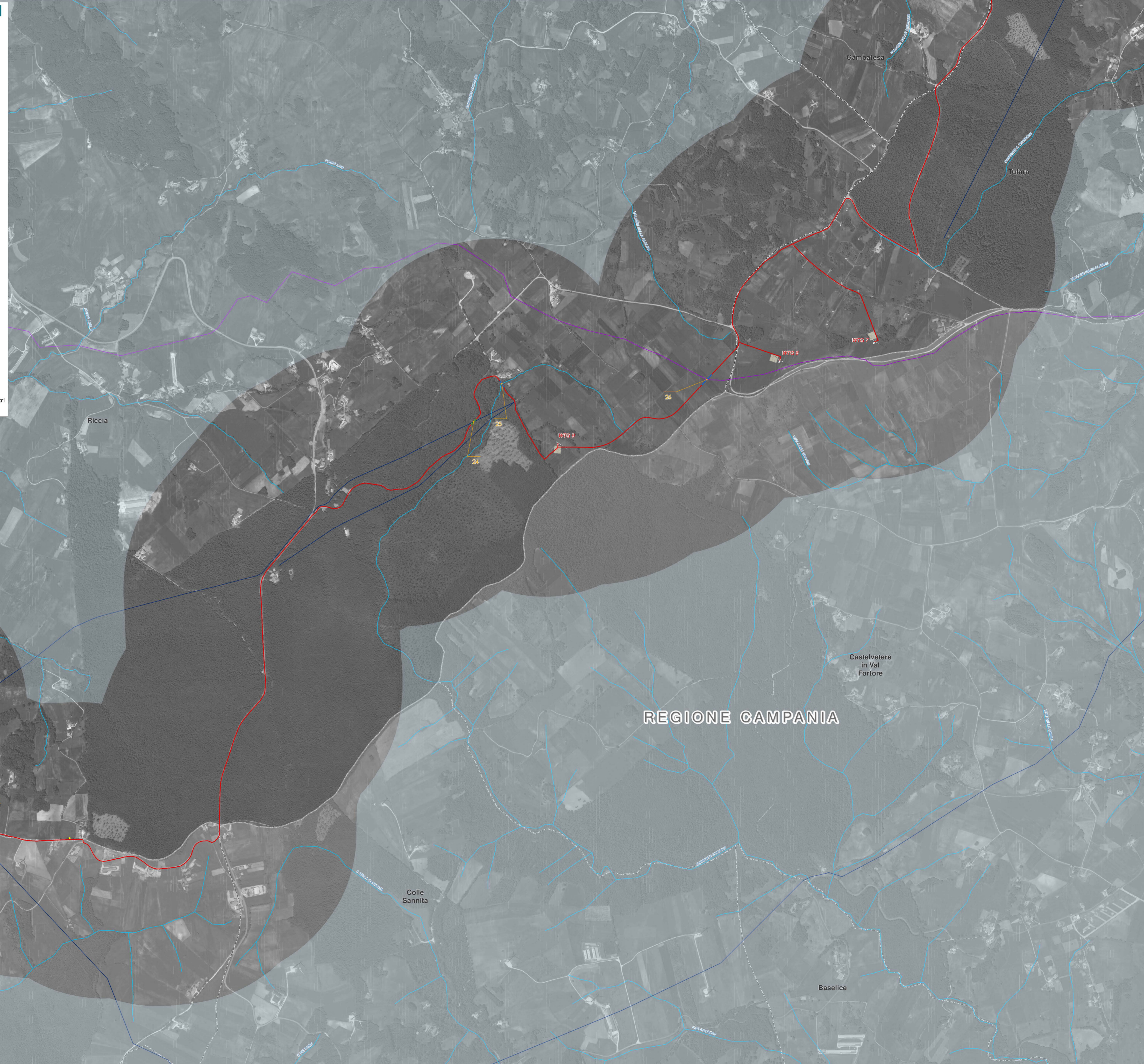
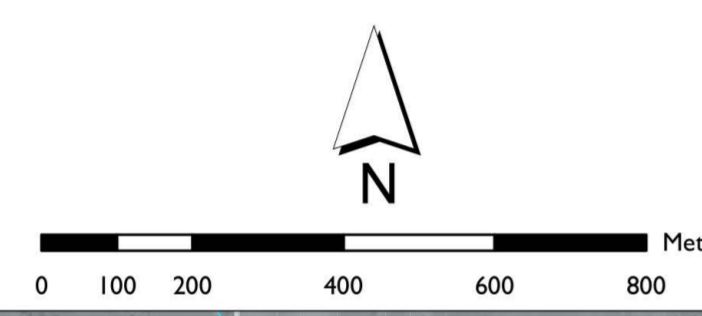
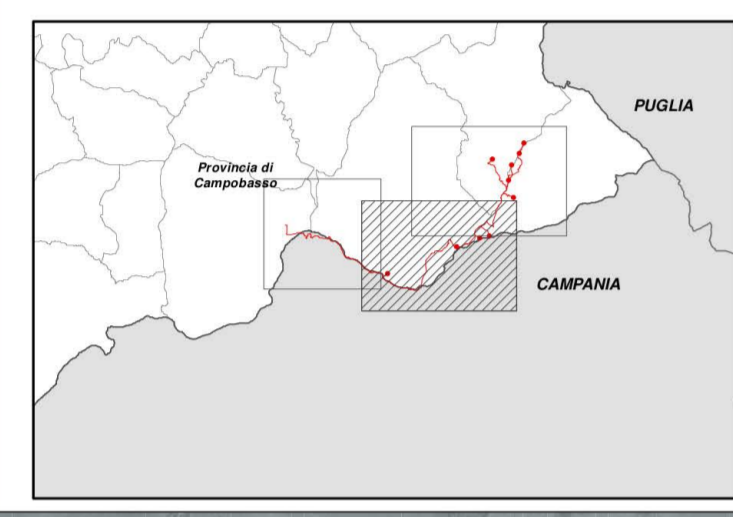


RICCIA – TUFARA – GAMBATESA	REGIONE MOLISE	PROVINCIA DI CAMPOBASSO
IMPIANTO EOLICO DA 55 MW COMPOSTO DA N. 10 AEROGENERATORI RICADENTI NEI COMUNI DI RICCIA, TUFARA E GAMBATESA IN PROVINCIA DI CAMPOBASSO, CON RELATIVE OPERE ED INFRASTRUTTURE		
PROGETTO DEFINITIVO		
PLANIMETRIA INTERFERENZE CON RETICOLO IDROGRAFICO E RETI INFRASTRUTTURALI		
Proponente: EN.IT s.r.l. Via Antonio Locatelli n.1 37122 Verona P.IVA 04642500237 www.enitspa.it enit srl@pec.enitspa.it	Progettazione: WH Group s.r.l. Via A. Locatelli n.1 - 37122 Verona (VR) P.IVA 12336131003 ingegneria@enitgroup.eu Ing. Antonio Tartaglia	
Spazio riservato agli Enti:		

File: 2022030-1.14-InterferenzeCavidotto.pdf	COD: 2022030	Scala: 1:10000		
Rev.	Data	Descrizione	Redatto	Approvato
00	24/07/2023	Prima emissione	A. Tartaglia	S.M. Caputo
1.14				
WH Group s.r.l. Via A. Locatelli n.1 - 37122 Verona (VR) – P.IVA 12336131003 ingegneria@enitgroup.eu				

Planimetrie delle interferenze

- Interferenza rilevata
 - Reticolo idrografico principale
 - Acquedotto interrato
 - Gassetto interrato
- Risoluzione interferenza
- Cavidotto in posa ordinaria
 - Posa con scavo a vista
 - TOC - Trivellazione Orizzontale Controllata
- Piazzola
 - ⚡ Sagoma aerogeneratore
 - Cabina di sezionamento
 - Cabina di consegna
 - Futura SE Terna
- Limiti regionali
 - Limiti comunali



Planimetrie delle interferenze

- Interferenza rilevata
 - Reticolo idrografico principale
 - Acquedotto interrato
 - Gasedotto interrato
- Risoluzione interferenza
- Cavidotto in posa ordinaria
 - Posa con scavo a vista
 - TOC - Trivellazione Orizzontale Controllata
- Piazzola
 - Sagoma aerogeneratore
 - Cabina di sezionamento
 - Cabina di consegna
 - Futura SE Terna
- Limiti regionali
 - Limiti comunali

