

**RICCIA - TUFARA -  
GAMBATESA**

**REGIONE MOLISE**

**PROVINCIA DI  
CAMPOBASSO**

**IMPIANTO EOLICO DA 55 MW COMPOSTO DA N. 10  
AEROGENERATORI RICADENTI NEI COMUNI DI RICCIA,  
TUFARA E GAMBATESA IN PROVINCIA DI CAMPOBASSO, CON  
RELATIVE OPERE ED INFRASTRUTTURE**

**PROGETTO DEFINITIVO**

**PIANO PARTICELLARTE DI ASSERVIMENTO  
-OPERE DI CONNESSIONE-**

Proponente:

**EN.IT s.r.l.**  
Via Antonio Locatelli n.1  
37122 Verona  
P.IVA 04642500237  
www.enitspa.it  
enitsrl@pec.enitspa.it

Progettazione:

**WH Group s.r.l.**  
Via A. Locatelli n.1 - 37122 Verona (VR)  
P.IVA 12336131003  
ingegneria@enitgroup.eu

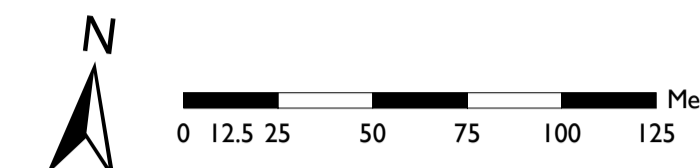
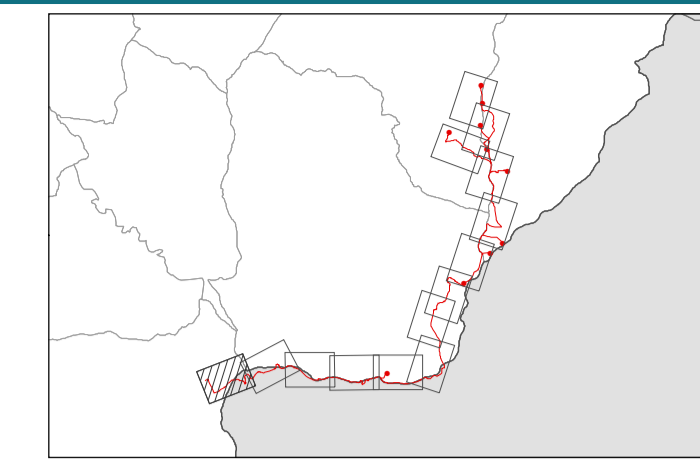
*Ing. Antonio Tartaglia*



Spazio riservato agli Enti:

File: 2022030-1.15.2-PianoEsproprioCavidotto.pdf		COD.: 2022030	Scala: 1:2'000		
<b>I.15.2</b>	Rev.	Data	Descrizione	Redatto	Approvato
	00	24/07/2023	Prima emissione	A. Tartaglia	S.M. Caputo

- Sagoma aerogeneratore
- Aree oggetto di esproprio
- Aree soggette ad occupazione temporanea
- Aree oggetto di servizi di cavidotto
- Aree oggetto di servizi di passaggio
- Aree oggetto di servizi di sorvolo
- Strada/pertinenza pubblica



SE-Terna 150 kV

Foglio 29 Comune di Ceromaggiore








Foglio 43 Comune di Ceromaggiore

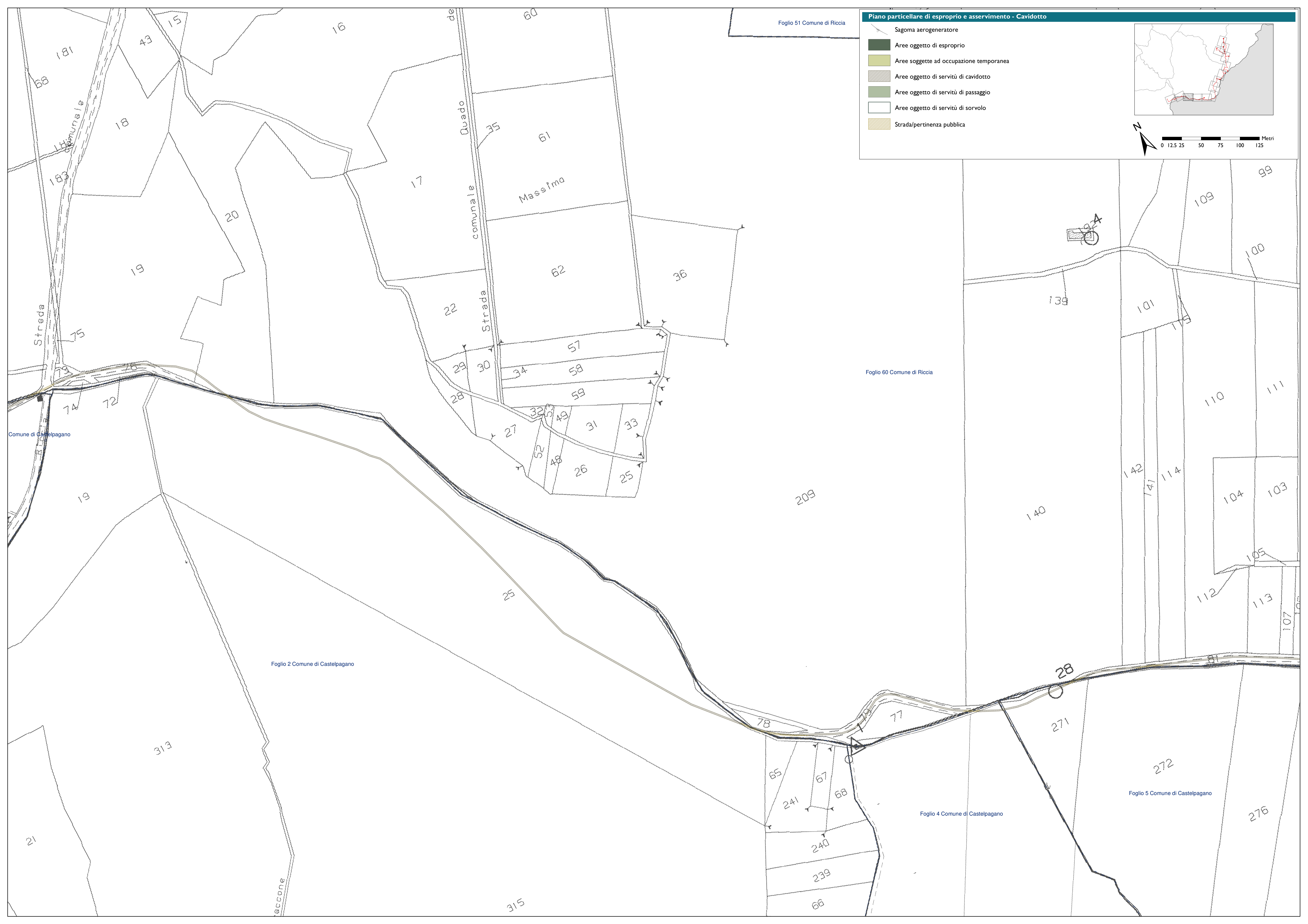
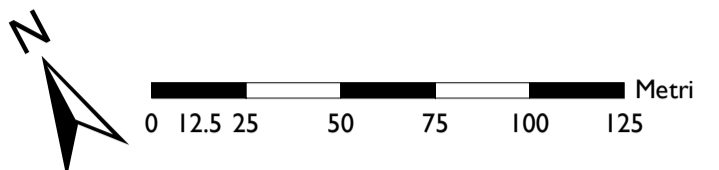
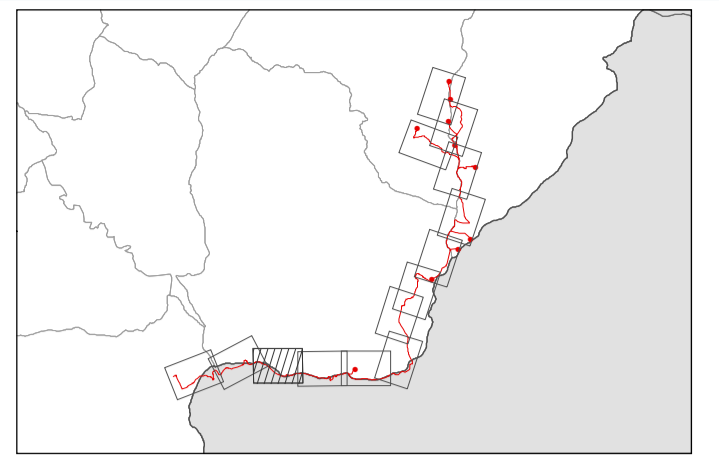
Foglio 1 Comune di Castelpegano

Foglio 2A Comune di Castelpegano

Foglio 60 Comune di Ricca

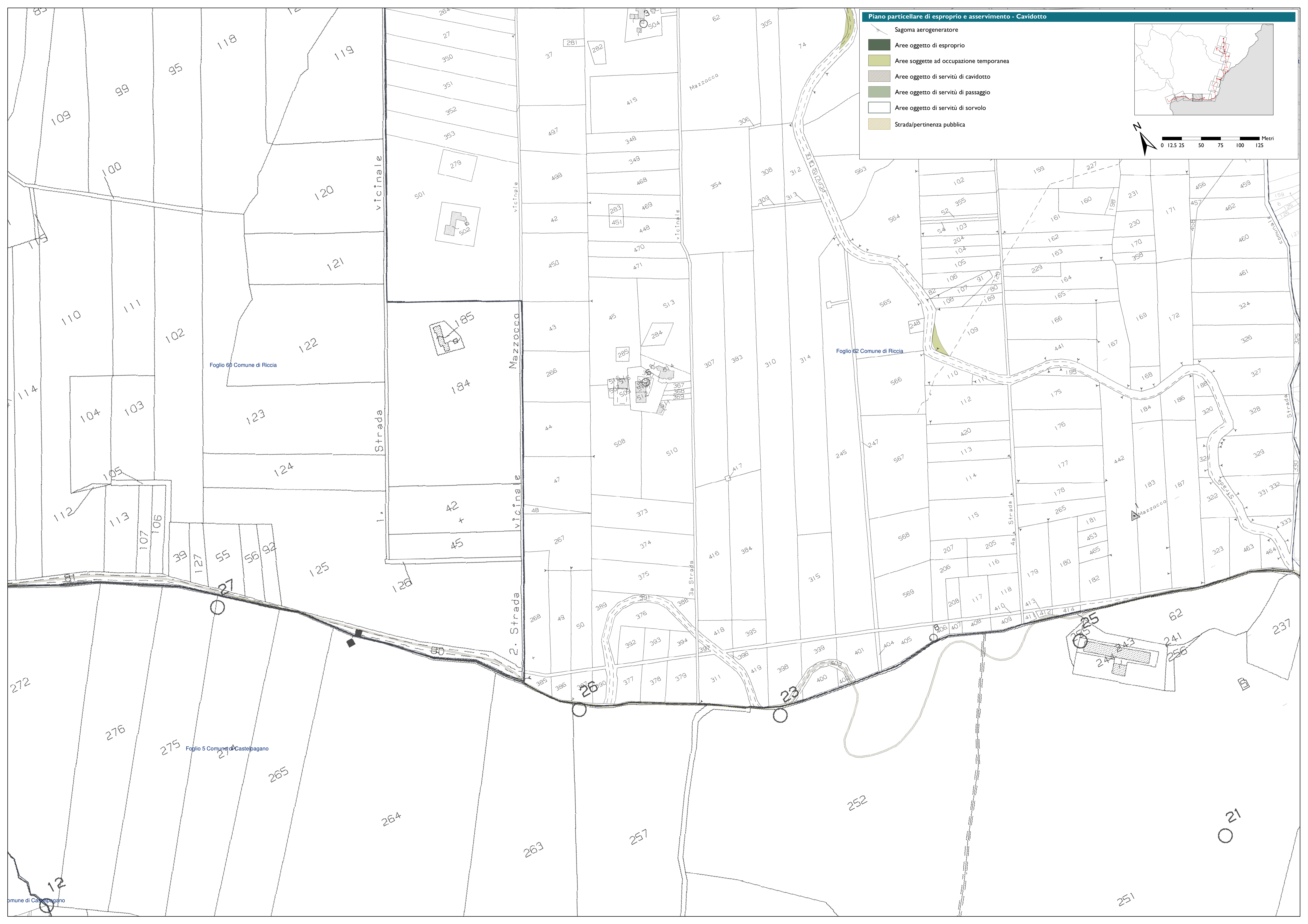
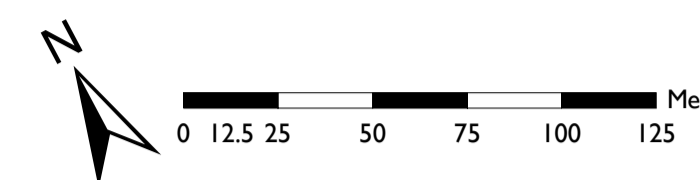
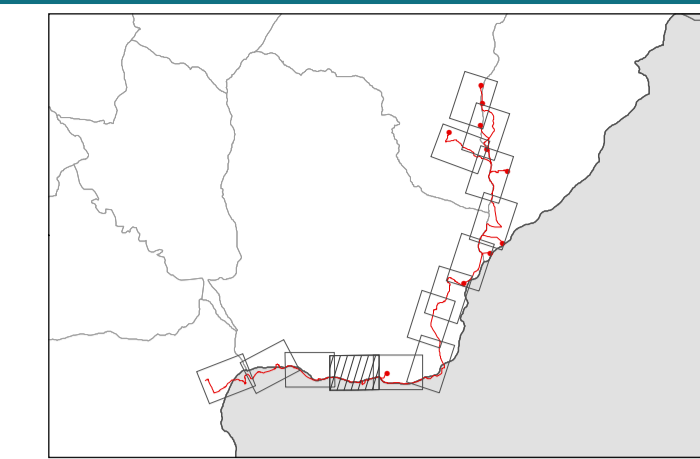


-  Sagoma aerogeneratore
-  Aree oggetto di esproprio
-  Aree soggette ad occupazione temporanea
-  Aree oggetto di servitù di cavidotto
-  Aree oggetto di servitù di passaggio
-  Aree oggetto di servitù di sorvolo
-  Strada/pertinenza pubblica



Piano particellare di esproprio e asservimento - Cavidotto

- Sagoma aerogeneratore
- Aree oggetto di esproprio
- Aree soggette ad occupazione temporanea
- Aree oggetto di servizi di cavidotto
- Aree oggetto di servizi di passaggio
- Aree oggetto di servizi di sorvolo
- Strada/pertinenza pubblica



Foglio 60 Comune di Riccia

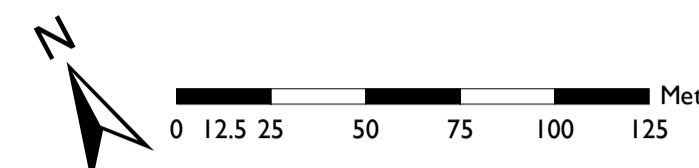
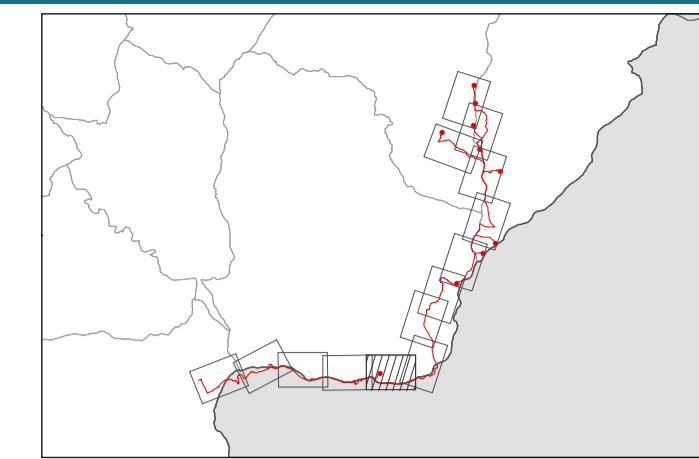
Foglio 62 Comune di Riccia

Foglio 5 Comune di Castelbagnano

Comune di Castelbagnano

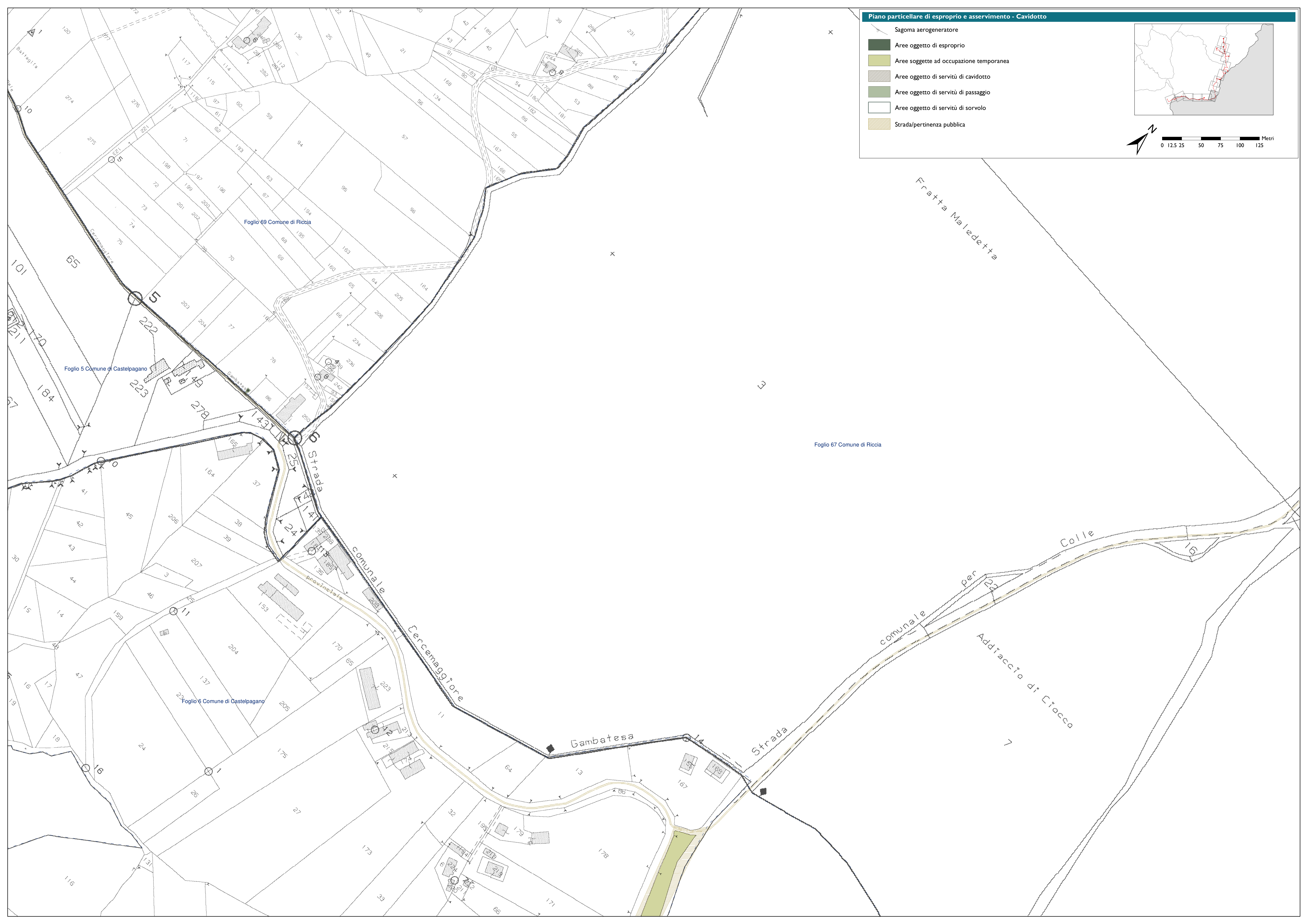
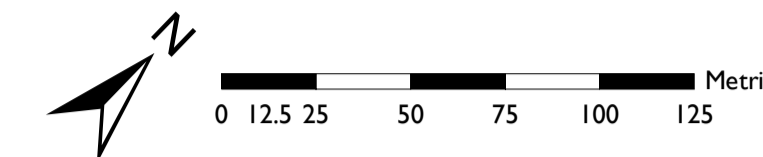
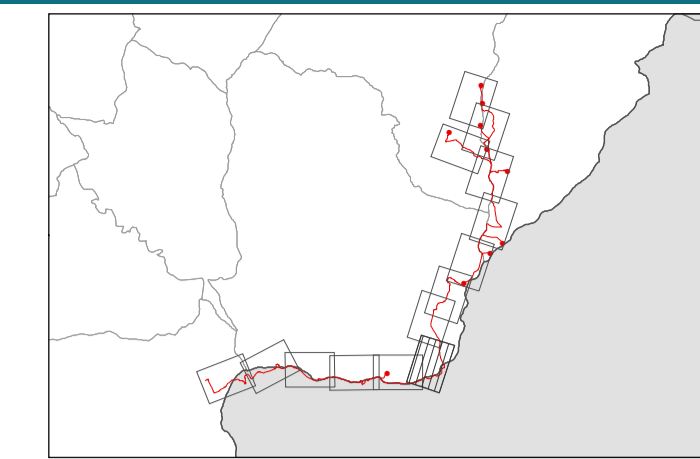
Piano particellare di esproprio e asservimento - Cavidotto

- Sagoma aerogeneratore
- Aree oggetto di esproprio
- Aree soggette ad occupazione temporanea
- Aree oggetto di servizi di cavidotto
- Aree oggetto di servizi di passaggio
- Aree oggetto di servizi di sorvolo
- Strada/pertinenza pubblica



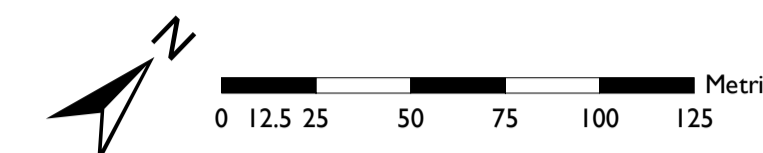
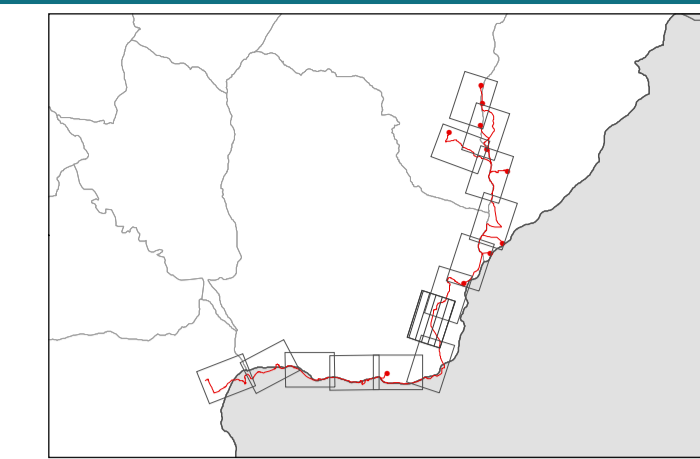
Piano particellare di esproprio e asservimento - Cavidotto

- Sagoma aerogeneratore
- Aree oggetto di esproprio
- Aree soggette ad occupazione temporanea
- Aree oggetto di servitù di cavidotto
- Aree oggetto di servitù di passaggio
- Aree oggetto di servitù di sorvolo
- Strada/pertinenza pubblica



Piano particellare di esproprio e asservimento - Cavidotto

- Sagoma aerogeneratore
- Aree oggetto di esproprio
- Aree soggette ad occupazione temporanea
- Aree oggetto di servitù di cavidotto
- Aree oggetto di servitù di passaggio
- Aree oggetto di servitù di sorvolo
- Strada/pertinenza pubblica

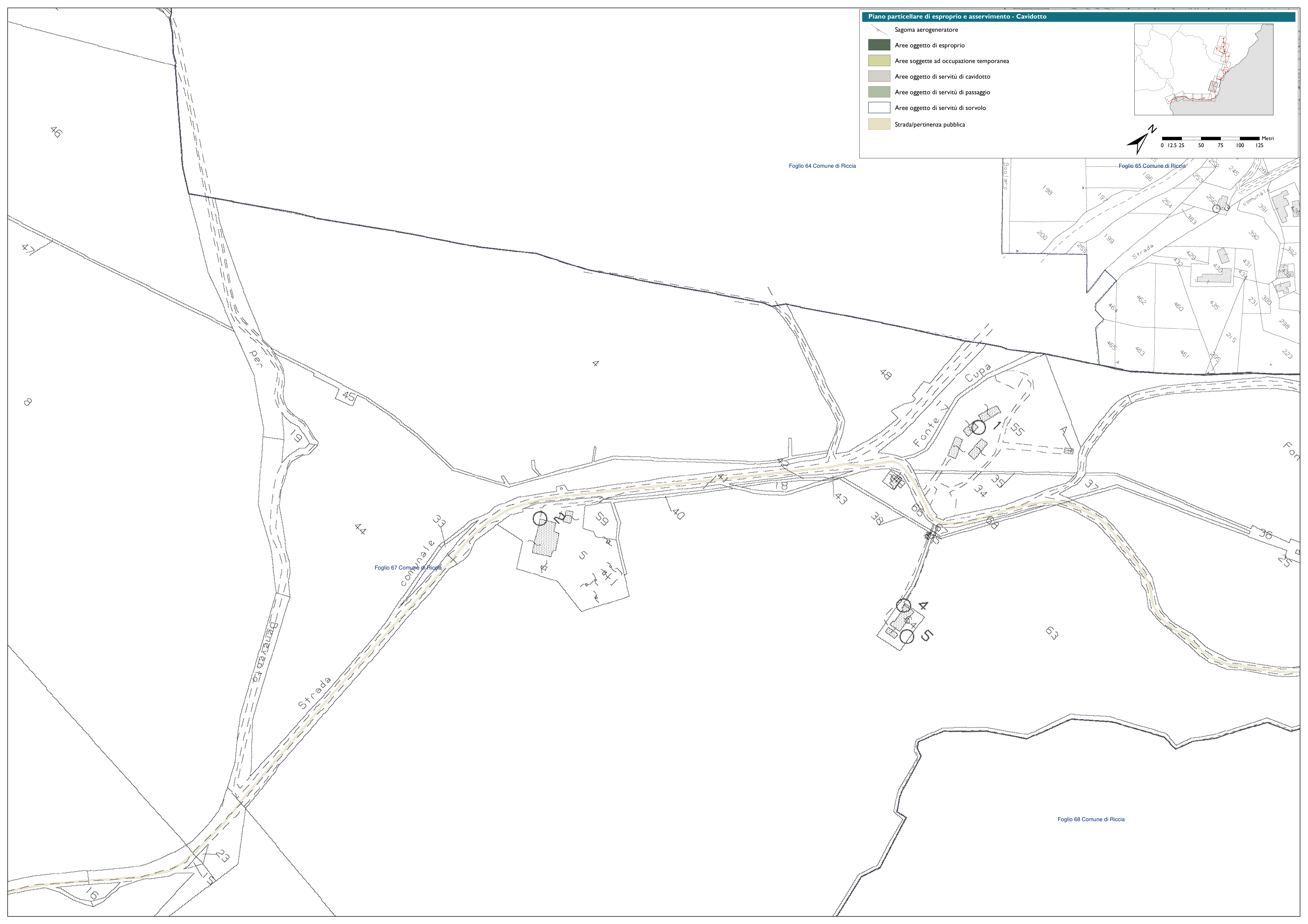


Foglio 64 Comune di Riccia

Foglio 65 Comune di Riccia

Foglio 67 Comune di Riccia

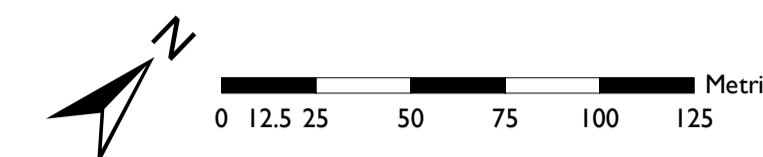
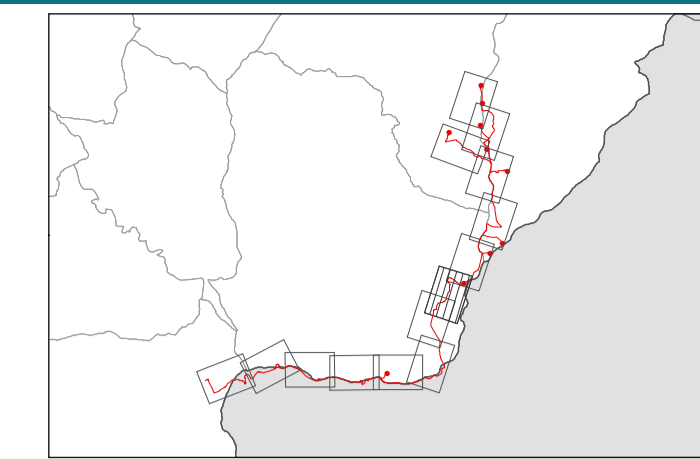
Foglio 68 Comune di Riccia





Piano particellare di esproprio e asservimento - Cavidotto

- Sagoma aerogeneratore
- Aree oggetto di esproprio
- Aree soggette ad occupazione temporanea
- Aree oggetto di servizi di cavidotto
- Aree oggetto di servizi di passaggio
- Aree oggetto di servizi di sorvolo
- Strada/pertinenza pubblica



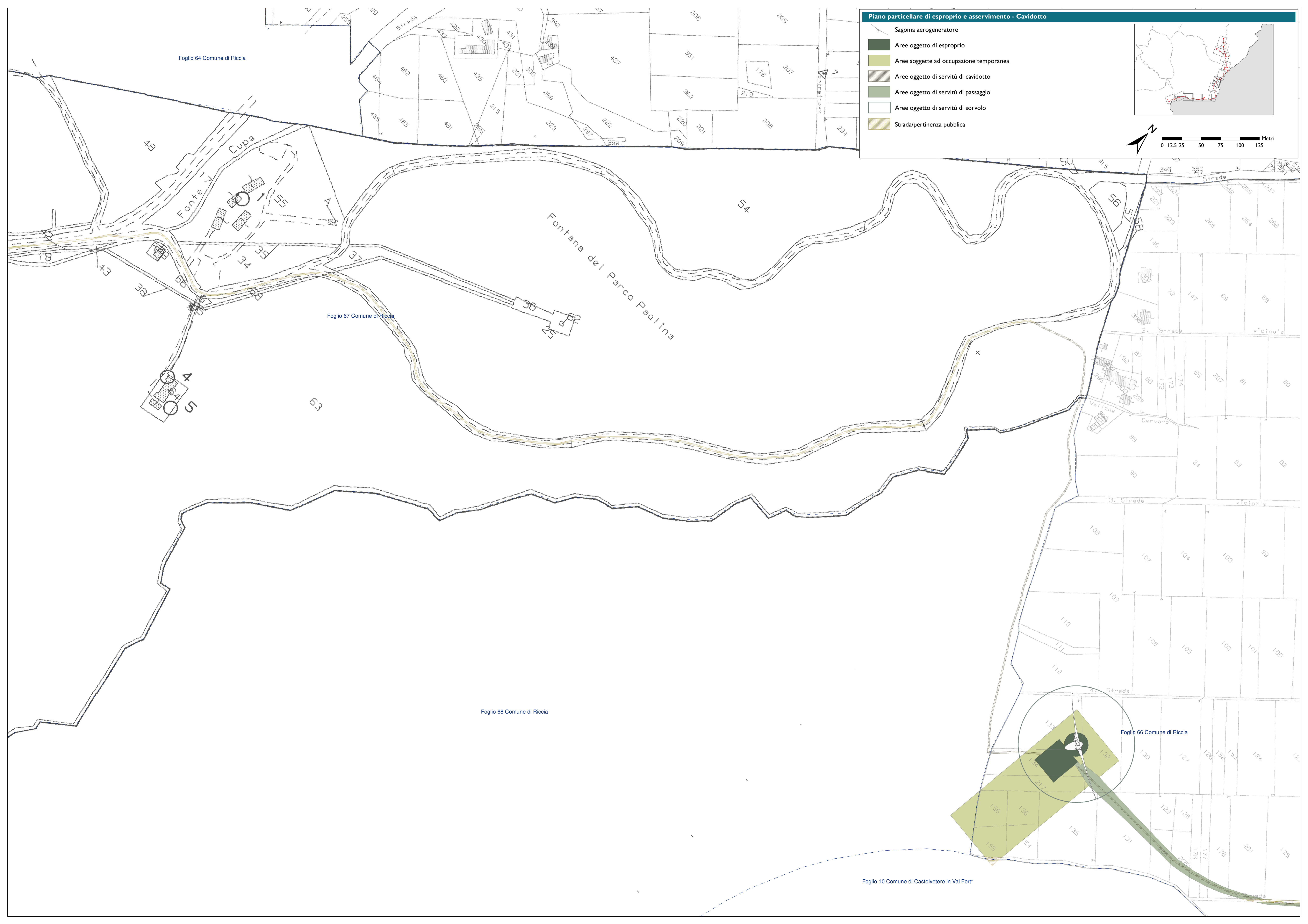
Foglio 64 Comune di Riccia

Foglio 67 Comune di Riccia

Foglio 68 Comune di Riccia

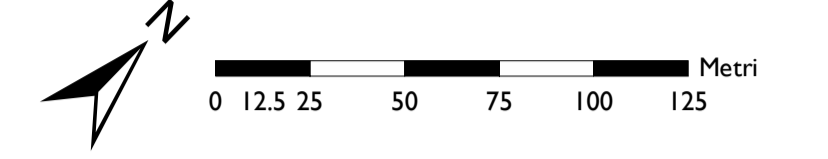
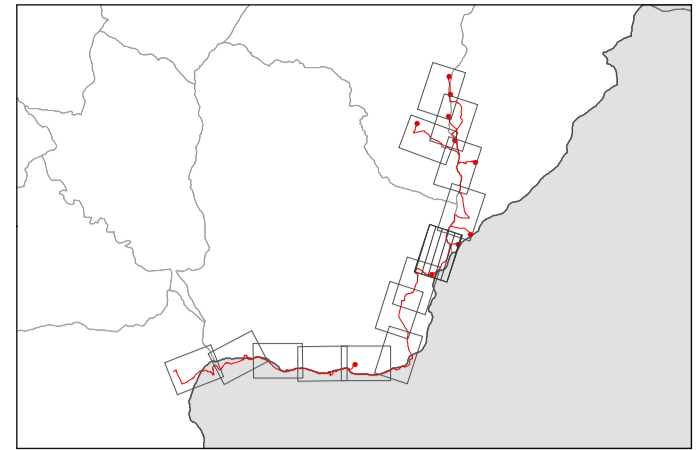
Foglio 66 Comune di Riccia

Foglio 10 Comune di Castelvetere in Val Fort\*



Piano particellare di esproprio e asservimento - Cavidotto

- Sagoma aerogeneratore
- Aree oggetto di esproprio
- Aree soggette ad occupazione temporanea
- Aree oggetto di servizi di cavidotto
- Aree oggetto di servizi di passaggio
- Aree oggetto di servizi di sorvolo
- Strada/pertinenza pubblica



Foglio 67 Comune di Riccia

Foglio 68 Comune di Riccia

Foglio 58 Comune di Riccia



Foglio 66 Comune di Riccia

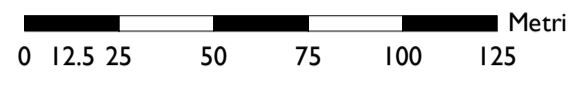
Foglio 59 Comune di Riccia

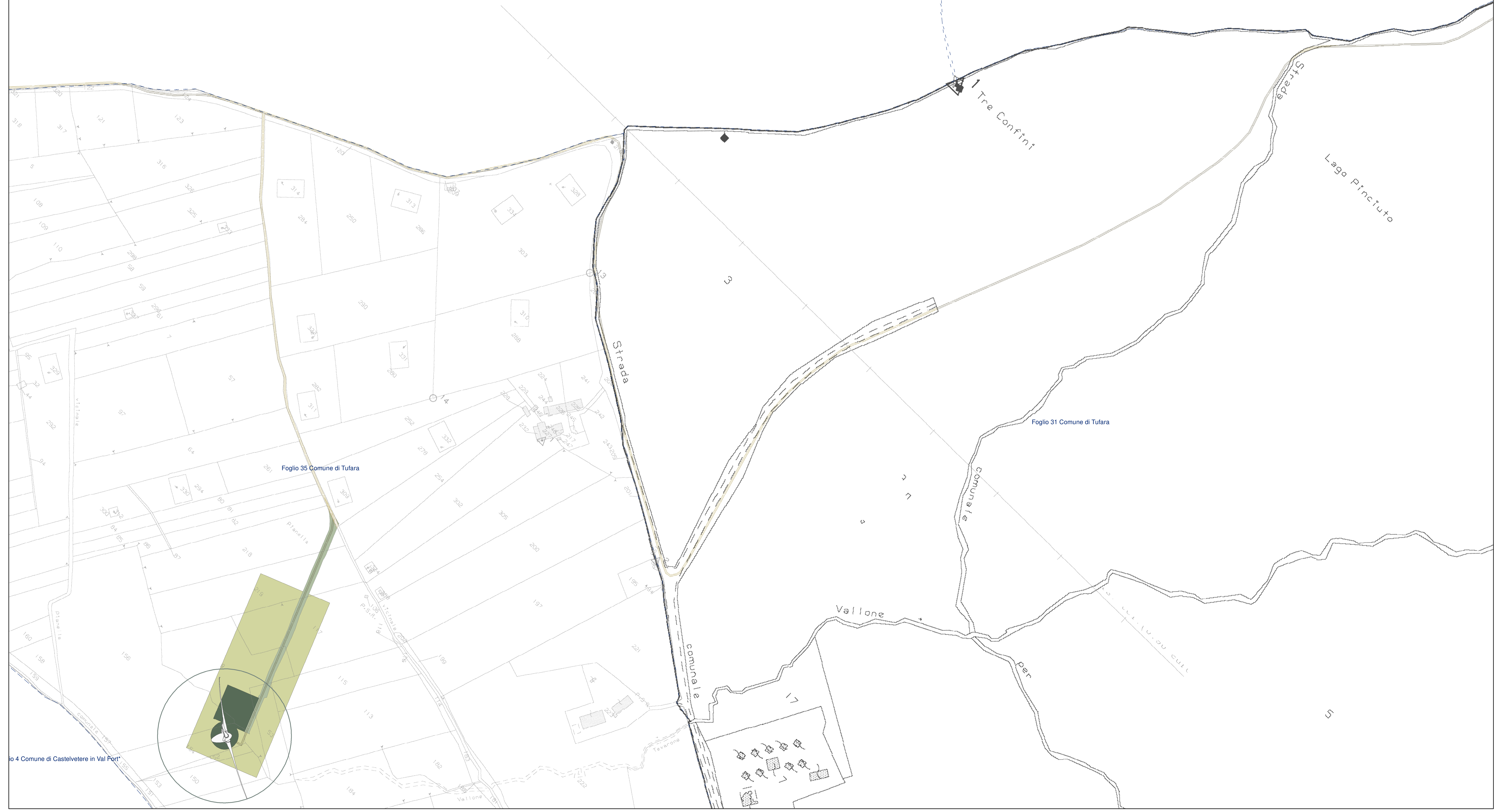
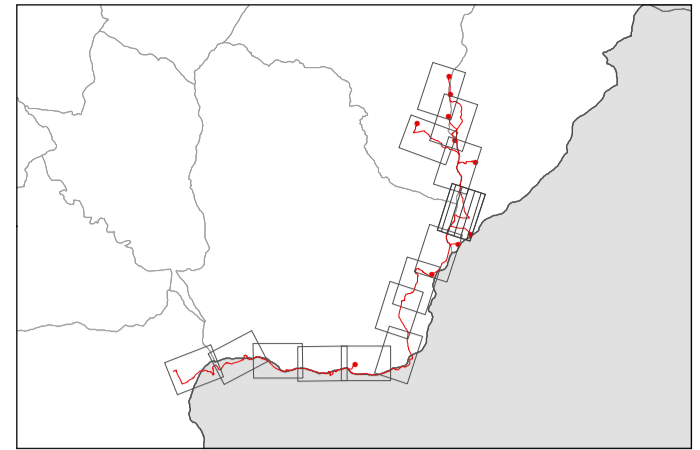
Foglio 10 Comune di Castelvetere in Val Fort\*

Foglio 4 Comune di Castelvetere in Val Fort\*

Foglio 35 Comune di Tufara

-  Sagoma aerogeneratore
-  Aree oggetto di esproprio
-  Aree soggette ad occupazione temporanea
-  Aree oggetto di servizi di cavidotto
-  Aree oggetto di servizi di passaggio
-  Aree oggetto di servizi di sorvolo
-  Strada/pertinenza pubblica



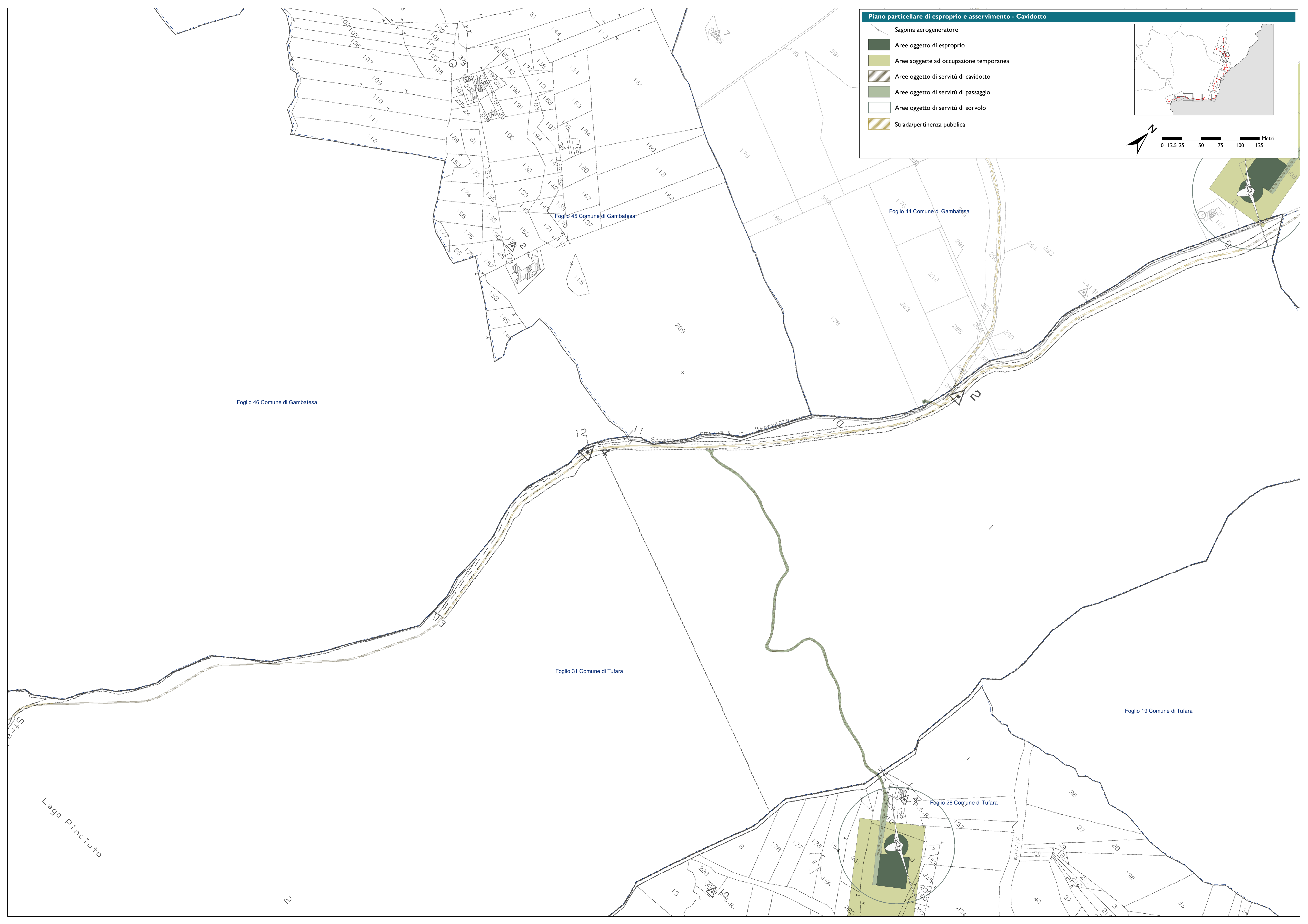
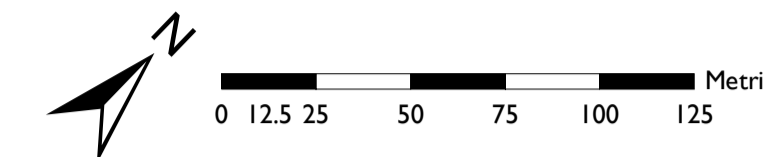
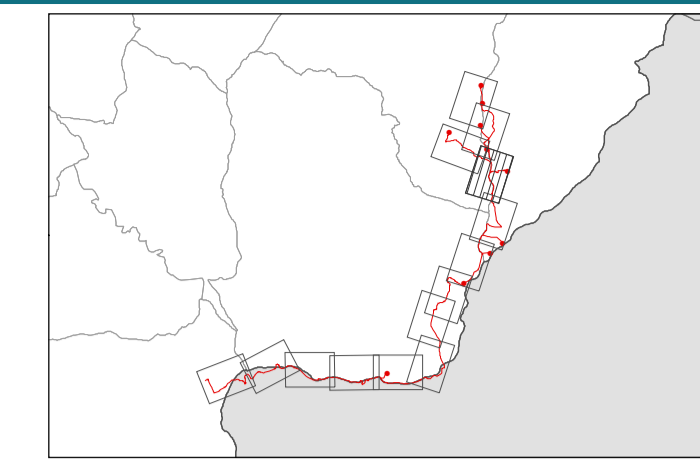
Foglio 35 Comune di Tufara

Foglio 31 Comune di Tufara

Foglio 4 Comune di Castelvetere in Val Forti

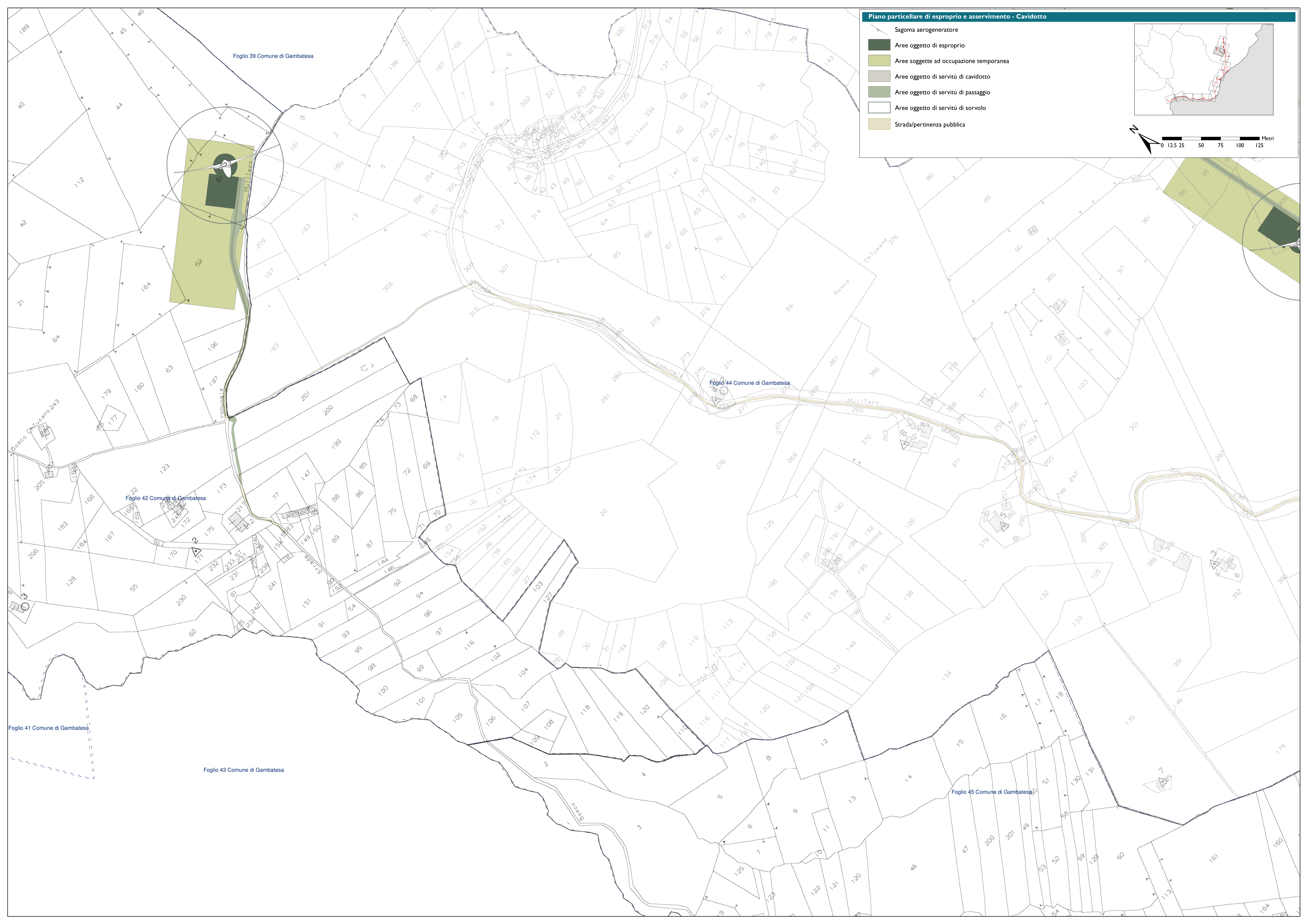
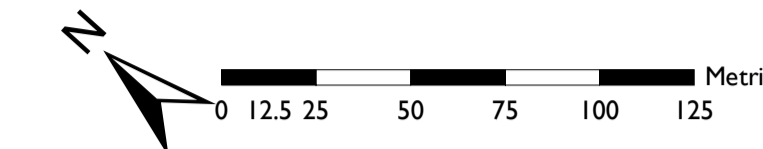
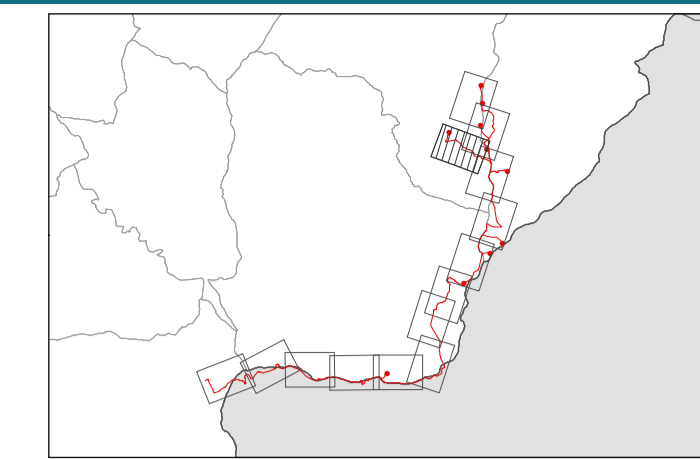
Piano particellare di esproprio e asservimento - Cavidotto

- Sagoma aerogeneratore
- Aree oggetto di esproprio
- Aree soggette ad occupazione temporanea
- Aree oggetto di servizi di cavidotto
- Aree oggetto di servizi di passaggio
- Aree oggetto di servizi di sorvolo
- Strada/pertinenza pubblica



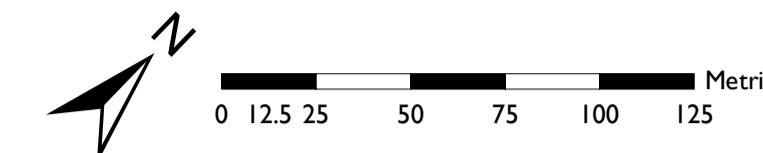
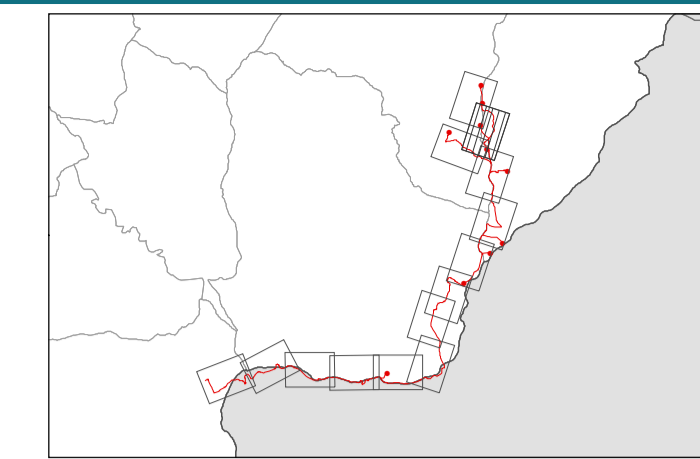
Piano particellare di esproprio e asservimento - Cavidotto

- Sagoma aerogeneratore
- Aree oggetto di esproprio
- Aree soggette ad occupazione temporanea
- Aree oggetto di servizi di cavidotto
- Aree oggetto di servizi di passaggio
- Aree oggetto di servizi di sorvolo
- Strada/pertinenza pubblica



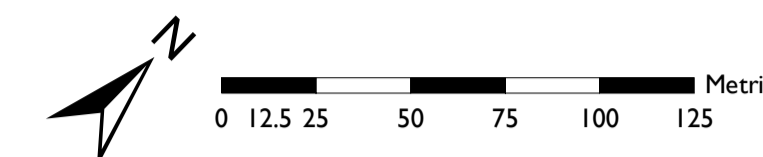
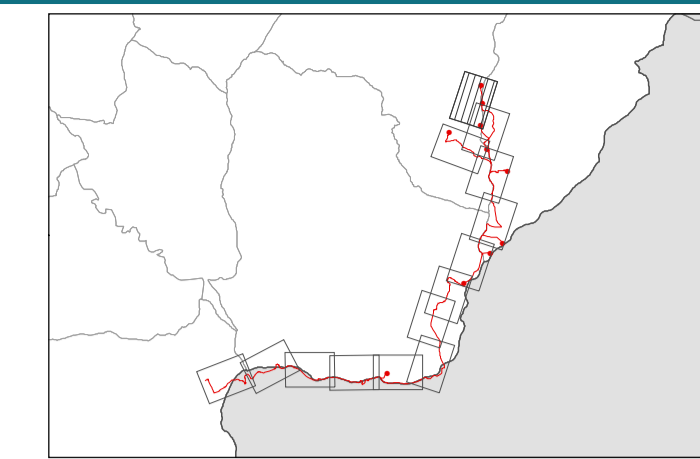
Piano particellare di esproprio e asservimento - Cavidotto

- Sagoma aerogeneratore
- Aree oggetto di esproprio
- Aree soggette ad occupazione temporanea
- Aree oggetto di servitù di cavidotto
- Aree oggetto di servitù di passaggio
- Aree oggetto di servitù di sorvolo
- Strada/pertinenza pubblica



Piano particellare di esproprio e asservimento - Cavidotto

- Sagoma aerogeneratore
- Aree oggetto di esproprio
- Aree soggette ad occupazione temporanea
- Aree oggetto di servizi di cavidotto
- Aree oggetto di servizi di passaggio
- Aree oggetto di servizi di sorvolo
- Strada/pertinenza pubblica



Foglio 39 Comune di Gambatesa

Foglio 38 Comune di Gambatesa

Foglio 40 Comune di Gambatesa

Foglio 11 Comune di Tufara

Foglio 12 Comune di Tufara

