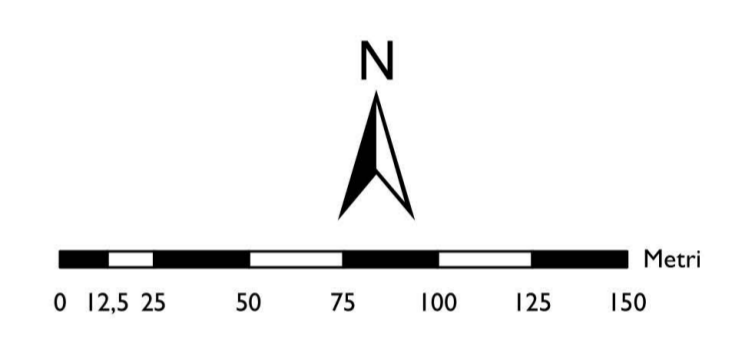
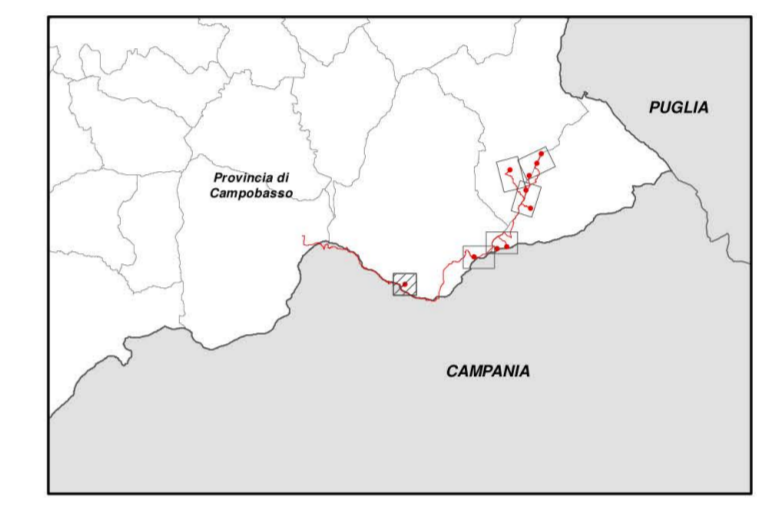




- Inquadramento opere permanenti su ortofoto**
- Piazzola
 - Viabilità di progetto permanente e relativo ingombro scarpate
 - Sagoma aerogeneratore
 - Cavidotto di vettoriamento
 - Cabina di sezionamento
 - Limiti regionali
 - Limiti comunali



Fonti: Ns elaborazione



RICCIA – TUFARA - GAMBATESA REGIONE MOLISE PROVINCIA DI CAMPOBASSO

IMPIANTO EOLICO DA 55 MW COMPOSTO DA N. 10 AEROGENERATORI RICADENTI NEI COMUNI DI RICCIA, TUFARA E GAMBATESA IN PROVINCIA DI CAMPOBASSO, CON RELATIVE OPERE ED INFRASTRUTTURE

PROGETTO DEFINITIVO

INQUADRAMENTO DELLE OPERE DI PROGETTO PERMANENTI

Proponente:
EN.IT s.r.l.
 Via Antonio Locatelli n.1
 37122 Verona
 P.IVA 04642500237
 www.enitspa.it
 enit srl@pec.enitspa.it

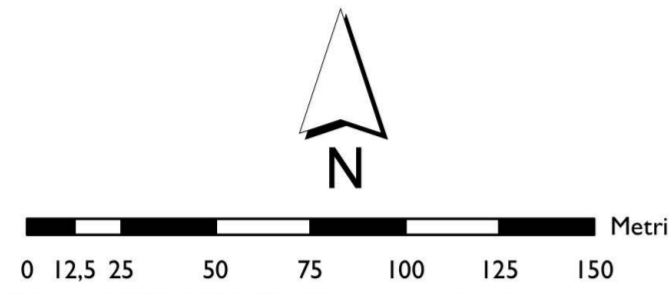
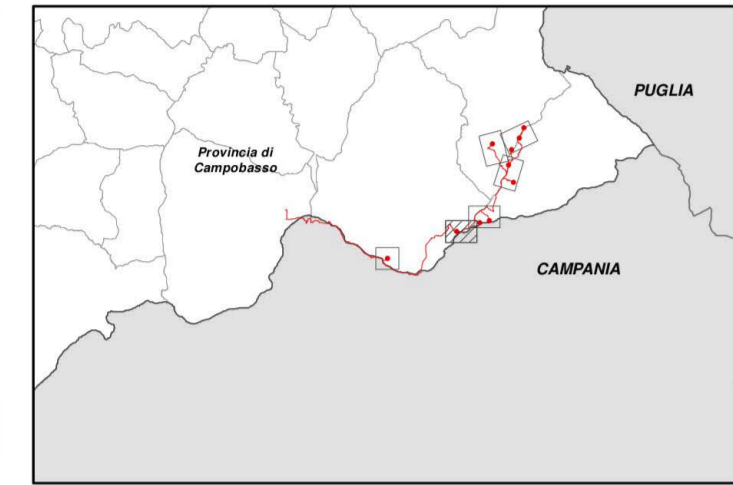
Progettazione:
WH Group s.r.l.
 Via A. Locatelli n.1 - 37122 Verona (VR)
 P.IVA 12336131003
 ingegneria@enitgroup.eu
 Ing. Antonio Tartaglia

Spazio riservato agli Enti:

File: 2022030-1.4.1-InquadramentoOperePermanenti.pdf		COD: 2022030	Scala: 1:2000	
Rev.	Data	Descrizione	Redatto	Approvato
00	24/07/2023	Prima emissione	A. Tartaglia	S.M. Caputo
1.4.1				
WH Group s.r.l. Via A. Locatelli n.1 - 37122 Verona (VR) - P.IVA 12336131003 ingegneria@enitgroup.eu				

Inquadramento opere permanenti su ortofoto

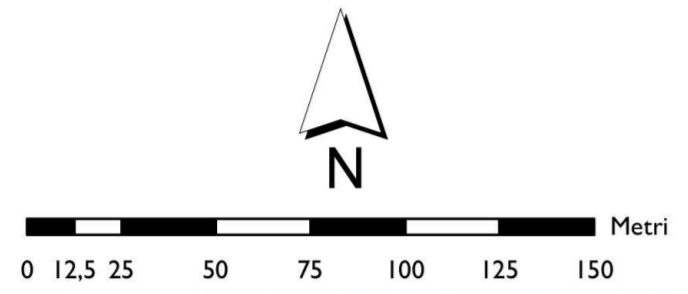
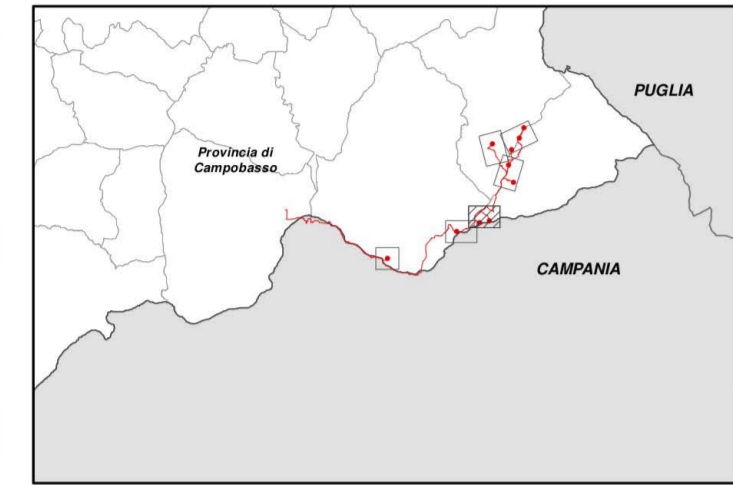
- Piazzola
- Viabilità di progetto permanente e relativo ingombro scarpate
- Sagoma aerogeneratore
- Cavidotto di vettoriamento
- Cabina di sezionamento
- Limiti regionali
- Limiti comunali



REGIONE CAMPANIA

Inquadramento opere permanenti su ortofoto

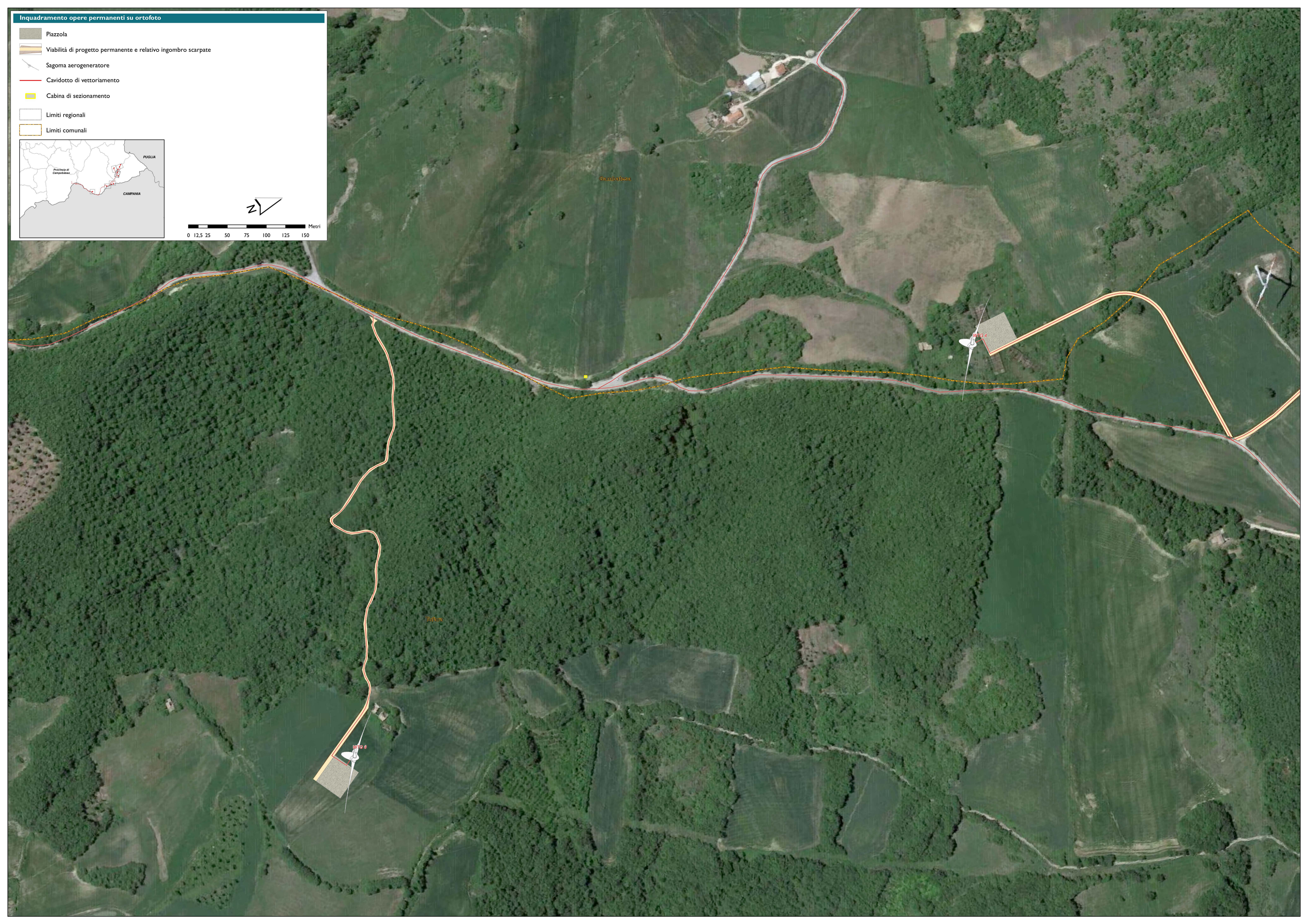
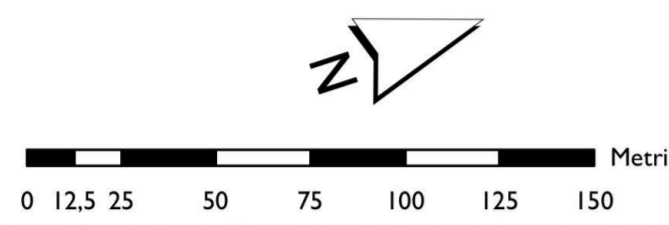
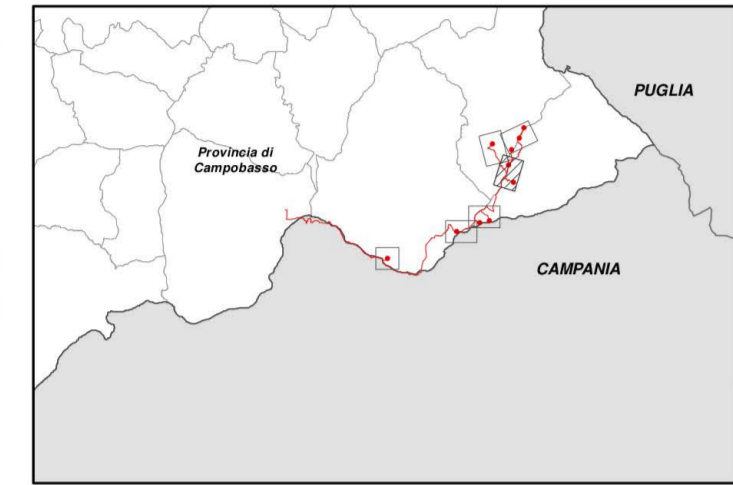
- Piazzola
- Viabilità di progetto permanente e relativo ingombro scarpate
- Sagoma aerogeneratore
- Cavidotto di vettoriamento
- Cabina di sezionamento
- Limiti regionali
- Limiti comunali



REGIONE CAMPANIA

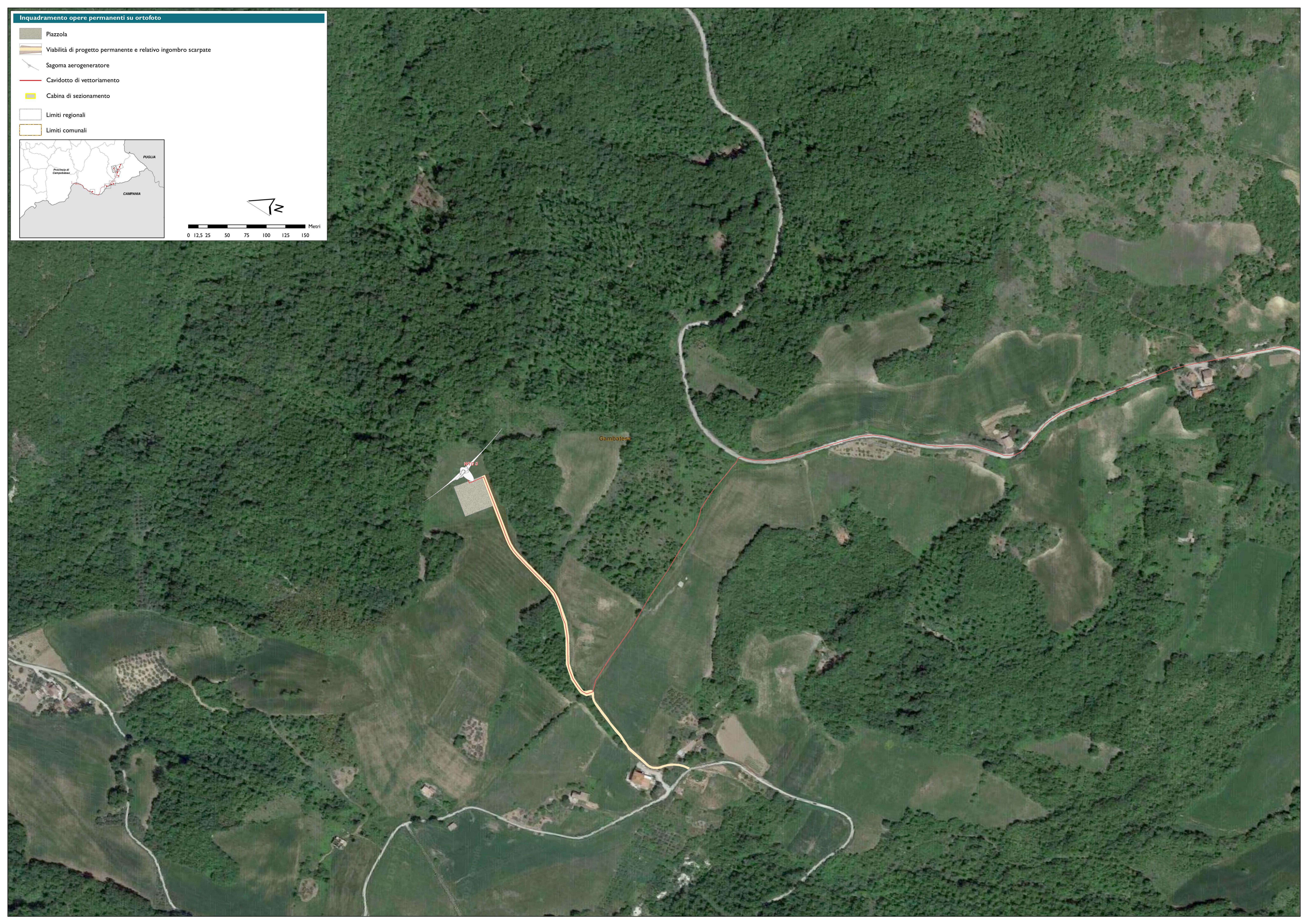
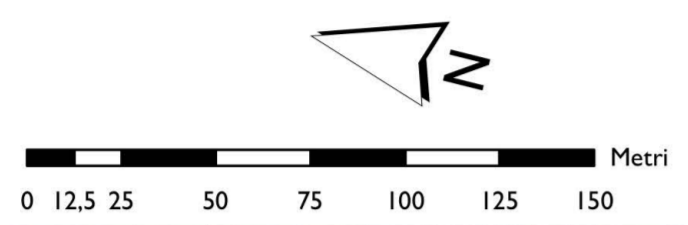
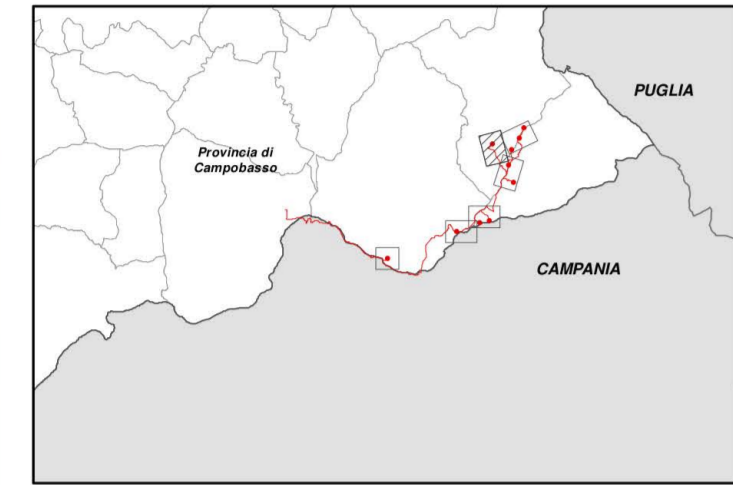
Inquadramento opere permanenti su ortofoto

- Piazzola
- Viabilità di progetto permanente e relativo ingombro scarpate
- Sagoma aerogeneratore
- Cavidotto di vettoriamento
- Cabina di sezionamento
- Limiti regionali
- Limiti comunali



Inquadramento opere permanenti su ortofoto

- Piazzola
- Viabilità di progetto permanente e relativo ingombro scarpate
- Sagoma aerogeneratore
- Cavidotto di vettoriamento
- Cabina di sezionamento
- Limiti regionali
- Limiti comunali



Gambatese

1076.6

Inquadramento opere permanenti su ortofoto

- Piazzola
- Viabilità di progetto permanente e relativo ingombro scarpate
- Sagoma aerogeneratore
- Cavidotto di vettoriamento
- Cabina di sezionamento
- Limiti regionali
- Limiti comunali

