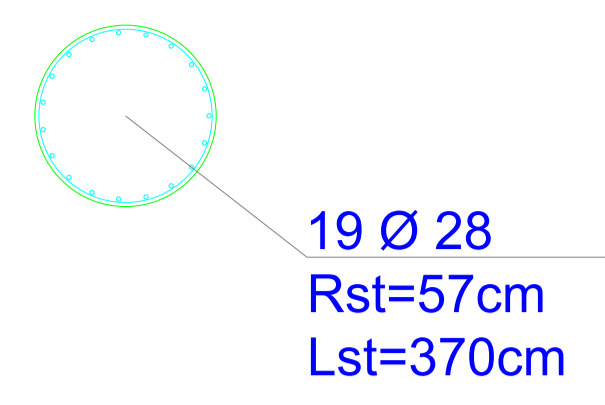
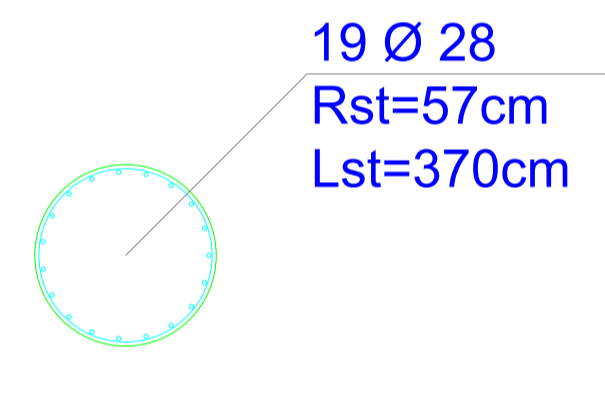


Giunto ferri
56



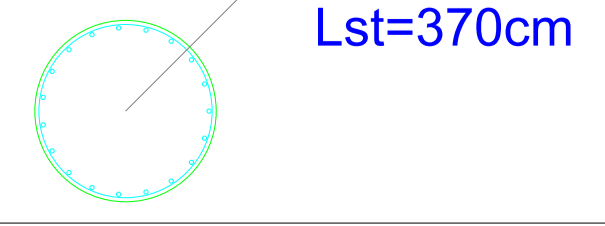
19 Ø 28
Rst=57cm
Lst=370cm



19 Ø 28
Rst=57cm
Lst=370cm

2708
19 Ø 28
Ltot=282

56



19 Ø 28
Rst=57cm
Lst=370cm



RICCIA - TUFARA - GAMBATESA REGIONE MOLISE PROVINCIA DI CAMPOBASSO

IMPIANTO EOLICO DA 55 MW COMPOSTO DA N. 10 AEROGENERATORI RICADENTI NEI COMUNI DI RICCIA, TUFARA E GAMBATESA IN PROVINCIA DI CAMPOBASSO, CON RELATIVE OPERE ED INFRASTRUTTURE

PROGETTO DEFINITIVO

Tipico Fondazione

Proponente:
EN.IT s.r.l.
Via Antonio Locatelli n.1
37122 Verona
P.IVA 04642500237
www.enitspa.it
enitsr1@pec.enitspa.it

Progettista:
WH Group s.r.l.
Via A. Locatelli n. 1 - 37122 Verona (VR)
P.IVA 12336131003
ingegneria@enitgroup.eu



Spazio riservato agli Enti:

Rev.	Data	Descrizione	Redatto	Approvato
00	24/07/2023	Prima emissione	A. Tartaglia	S.M. Caputo
9.13				