

**LEGENDA**

**DEPOSITI CONTINENTALI QUATERNARI**  
 Depositi alluvionali attuali e recenti.  
 Ghiaie composte da clastici calcarei in matrice limoso-argillosa, più o meno abbondante, di colore bruno-rossastro. Lo spessore massimo è di circa 10m nelle zone più prossime al mare.  
 Pleistocene superiore - Olocene

**DEPOSITI MARINI QUATERNARI**  
 Depositi marini terrazzati.  
 Complessi di depositi di spiaggia e di laguna, riferibili ad alcune unità litostratigrafiche terrazzate in vari ordini collegate a distinte fasi eustatico-tettoniche. In corrispondenza della costa attuale, calcareniti ben cementate e molto porose, con laminazione obliqua a vario angolo, di spessore massimo di qualche metro circa, ambiente di sedimentazione di spiaggia emersa. Altre limi laminati fossiliferi con intercalati strati di calcare nodulare con fossili, passanti verso l'alto a sabbie ben classate con granuli arrotondati e prive di matrice, ambiente di sedimentazione variabile da retrospiagge ad avanspiagge. Localmente limi e sabbie fini, con clastici calcarei alla base, alternati a strati di calcari micritici che nella parte alta diventano più frequenti e ricchi in bioclasti, l'ambiente di sedimentazione è variabile da laguna a piattaforma. Il limite inferiore è inconforme sul Calcare di Bari e/o sulla Calcarenite di Gravina.  
 Pleistocene medio - Pleistocene superiore

**UNITÀ DELLA FOSSA BRADANICA**  
 Calcarenite di Gravina.  
 Calcareniti e calcitruditi contenenti lamelibranchi, gasteropodi, anellidi, echinidi, alghe rosse, foraminiferi bentonici e più raramente foraminiferi planctonici. Localmente, alla base, si osservano limi e sabbie limose di colore rossastro e calcitruditi poco cementate. L'ambiente di sedimentazione è di piattaforma ma alla base, localmente, è di piano alluvionale passante a laguna. Il limite inferiore è inconforme sul Calcare di Bari. Lo spessore massimo è di circa 20 m - Colabrono

**UNITÀ DELLA PIATTAFORMA CARBONATICA APULA**  
 Calcare di Bari.  
 Calcare grigio chiaro e bianchi in strati di spessore decimetrico e metrico (a tessitura prevalentemente fango-arenato e subordinatamente gravo-arenato) con frequenti intercalazioni di calcari dolomiti e di dolomie grigie. Si riconoscono foraminiferi bentonici e lamelibranchi (rudisti), sieri o frammenti. Sono presenti locali vuoti e/o cavità cariche con diametro massimo di 1m e sacche di terre rosse con spessore a luoghi superiore ai 10m circa. L'ambiente di sedimentazione è di piattaforma interna. Limite inferiore e superiore non affioranti. Rappresento il substrato su cui poggiano in discordanza tutte le unità più recenti. Lo spessore affiorante è di circa 100m.  
 Albano inferiore s.p.p. - Cenomaniano superiore

**SIMBOLOGIA**

- Limite litologico
- - - Faglia diretta presunta e o sapota
- Traccia del piano assiale di anticlinale, in tratteggio se sapota o incerta.
- Traccia del piano assiale di sinclinale, in tratteggio se sapota o incerta.
- Strati con giacitura sub-orizzontale
- Giacitura degli strati con indicazione dei gradi dell'inclinazione
- Corso d'acqua effluente
- Strutture e/o depositi antropici

**Indagini**

- Sondaggio geognostico a carotaggio continuo non attrezzato
- Sondaggio geognostico a carotaggio continuo attrezzato con piezometro
- Sondaggio geognostico a carotaggio continuo attrezzato per sismica in foro

**Ma** MASW  
**Ln** Tomografia elettrica

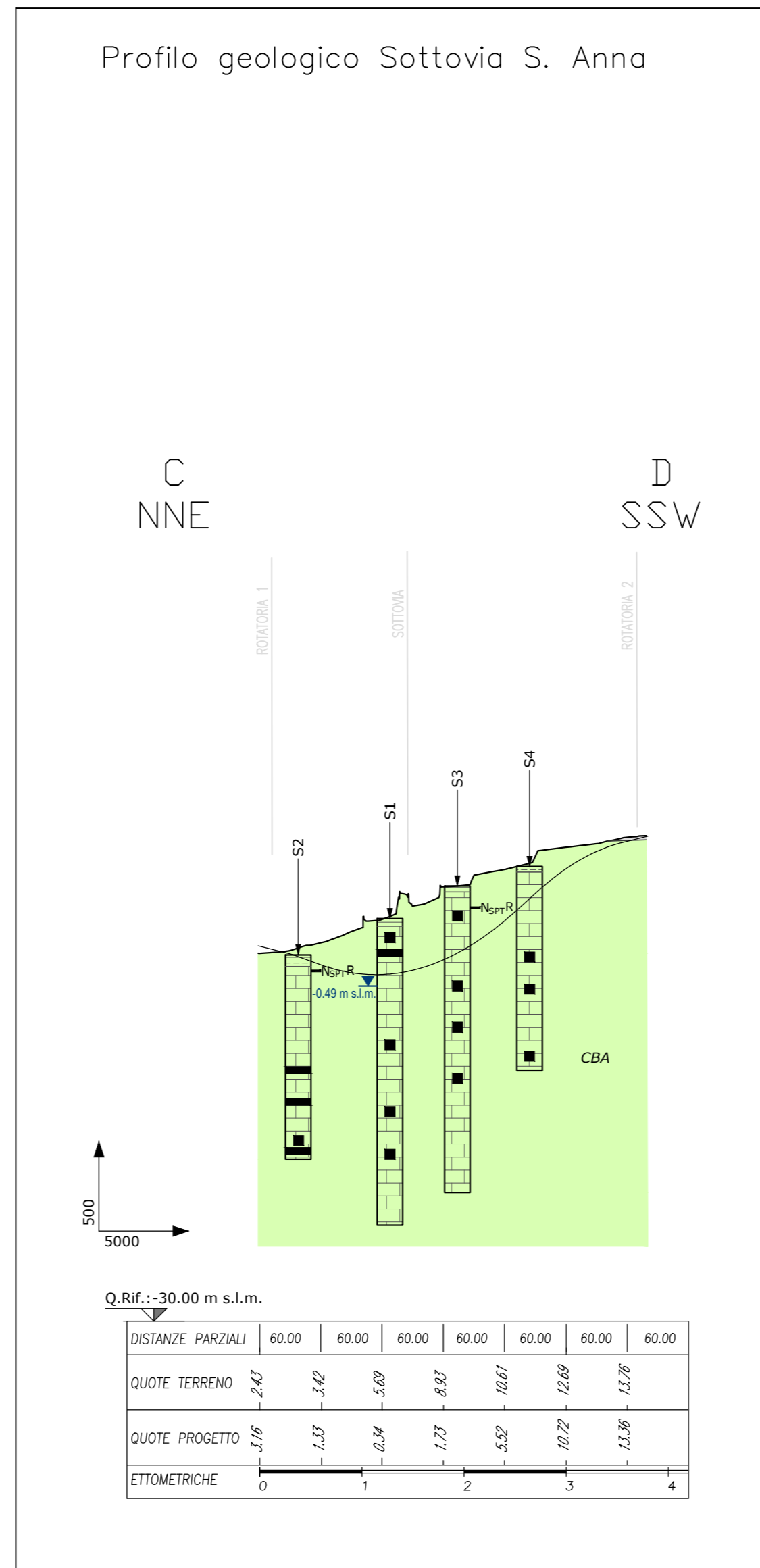
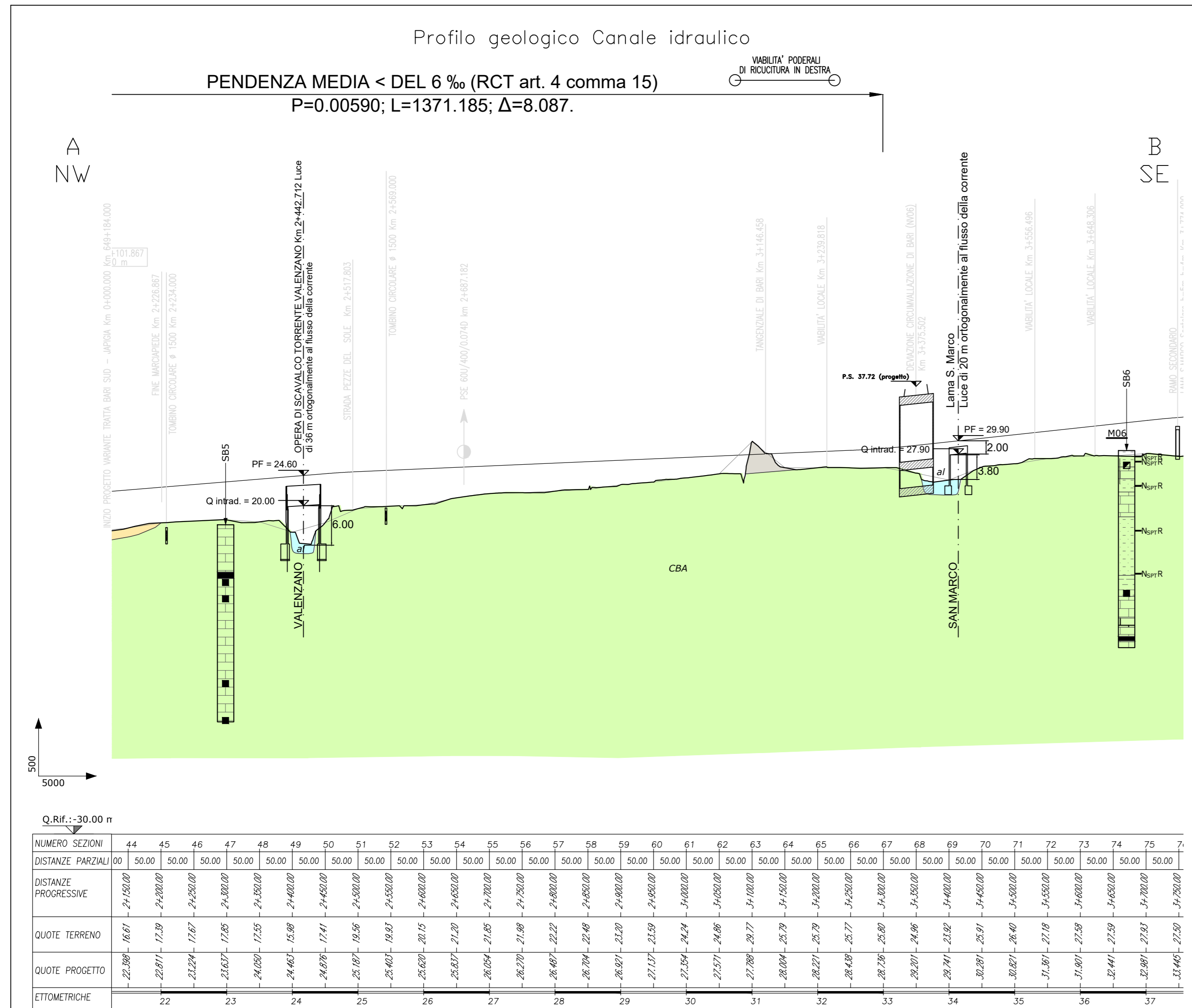
**Progetto Definitivo**  
**Progetto Preliminare**

Sondaggio a carotaggio continuo in profilo, grigio se proiettato

**Litotecnica e schema sondaggio in profilo**

**Riparto**

- Limi e argille
- Sabbie e limi
- Ghiaie e sabbie
- Calcarenite
- Calcare
- Calcare con diffusa presenza di vuoti e cavità cariche
- Vuoti e cavità cariche



COMMITTENTE:  
**RFI**  
 GRUPPO FERROVIARIO ITALIANO  
 GRUPPO FERROVIE DELLO STATO  
 DIREZIONE INVESTIMENTI  
 DIREZIONE PROGRAMMI INVESTIMENTI  
 DIRETTRICE SUD - PROGETTO ADRIATICA

PROGETTAZIONE:  
**ITALFER**  
 GRUPPO FERROVIE DELLO STATO ITALIANO

**DIREZIONE TECNICA**  
**U.O. GEOLOGIA**

**PROGETTO ESECUTIVO**

RIASSETTO NODO DI BARI  
 TRATTA A SUD DI BARI: VARIANTE DI TRACCIATO TRA BARI CENTRALE E BARI TORRE A MARE  
 Sottovia carrabile nella zona S. Anna e Canale idraulico tra la lama San Marco e la lama Valenzano e delle strade di ricucitura urbana dei fondi interclusi

GEOLOGIA ED IDROGEOLOGIA

Carta geologica e profilo geologico

SCALA: 1:5000/500

COMMESSA LOTTO FASE ENTE TIPO DOC. OPERA/DISCIPLINA PROG. REV.

1A1L 00 E 69 GS GE0001 001 B

Rev.	Descrizione	Redatto	Data	Verificato	Data	Approvato	Data	Autorizzato / Data
A	EMMISSIONE DEFINITIVA	STARTAGLIA		F. ROMANO		P. DIMAGGIO		M. COMENI
B	Emissione a seguito di ODI	STARTAGLIA	01-2022	E. RIMANDO	01-2022	P. DIMAGGIO		M. COMENI

File: \UAT\00E69SGE000101B n. Progetto: n. Elab.: