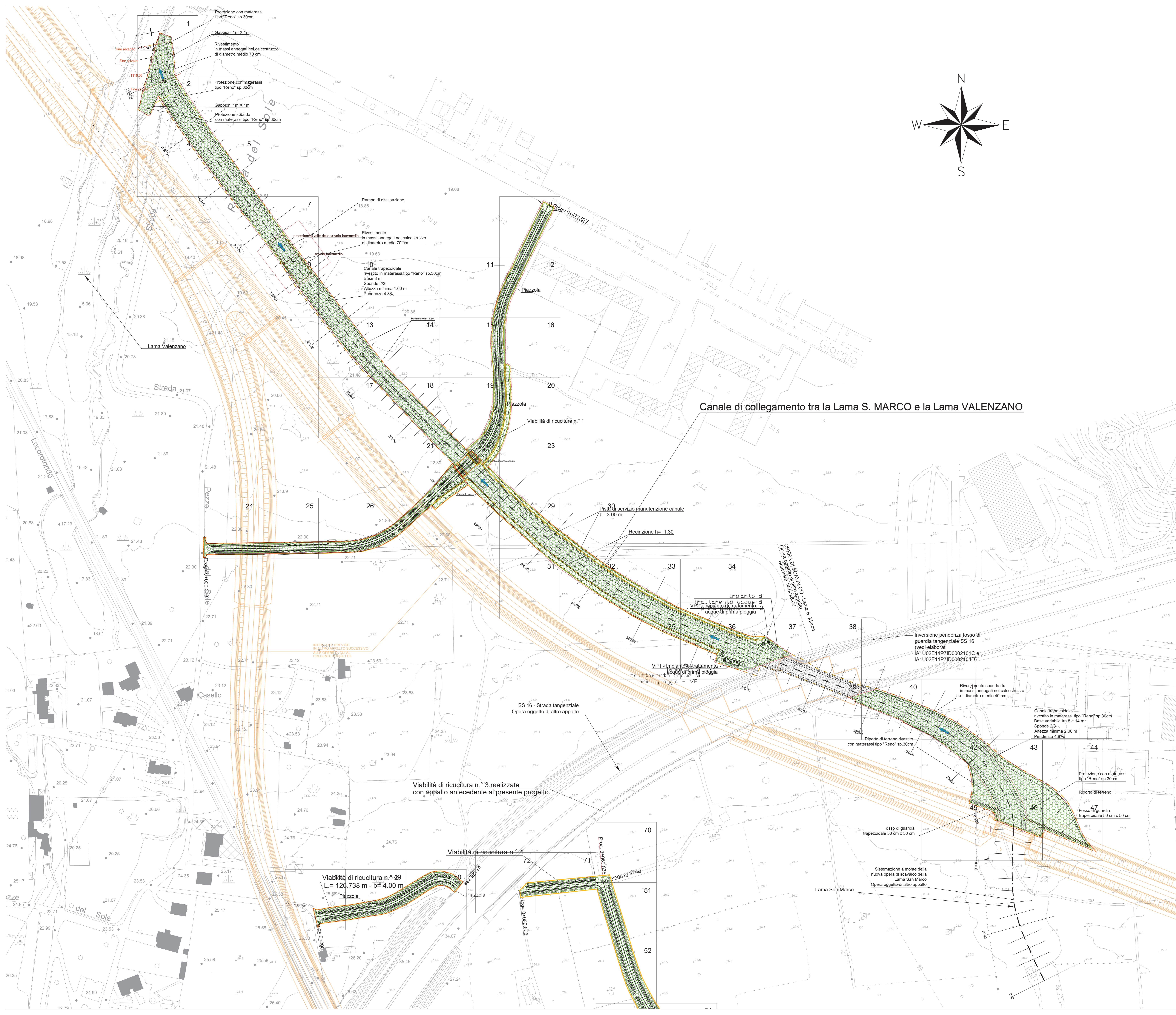
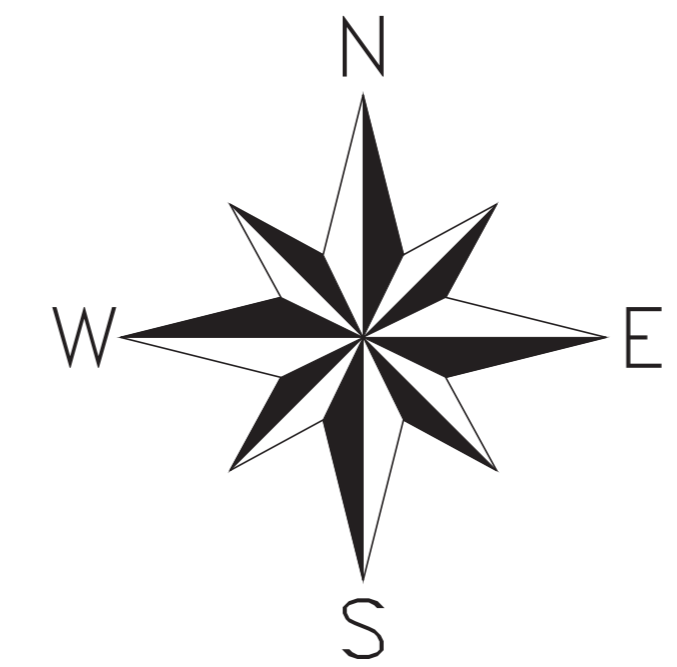
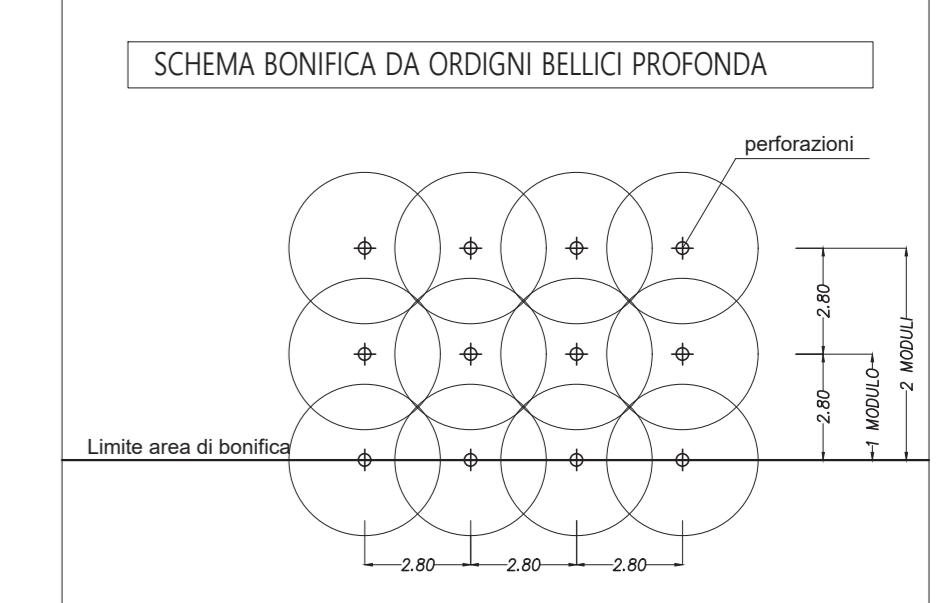


LEGENDA		
B.O.E. Canale idraulico		
CASO 1	BONIFICA ORDIGNI BELLI SUPERFICIALE ESTESA A TUTTA L'AREA DI INTERVENTO	22.060 mq
CASO 2	BONIFICA PROFONDA 3.00 m	18.945 mq n. 2.545 perforazioni (7,63cm)
CASO 3	BONIFICA PROFONDA 5.00 m	---
CASO 4	BONIFICA PROFONDA 7.00 m	---
CASO 5	BONIFICA SUPERFICIALE IN ACQUA	---
CASO 6	BONIFICA PROFONDA IN ACQUA 3.00 m	---
CASO 7	BONIFICA PROFONDA IN ACQUA 5.00 m	---
CASO 8	BONIFICA PROFONDA IN ACQUA 7.00 m	---

LEGENDA		
B.O.E. Viabilità di ricicatura		
CASO 1	BONIFICA ORDIGNI BELLI SUPERFICIALE ESTESA A TUTTA L'AREA DI INTERVENTO	17.248 mq
CASO 2	BONIFICA PROFONDA 3.00 m	14.510 mq n. 1.851 perforazioni (5,53cm)
CASO 3	BONIFICA PROFONDA 5.00 m	---
CASO 4	BONIFICA PROFONDA 7.00 m	---
CASO 5	BONIFICA SUPERFICIALE IN ACQUA	---
CASO 6	BONIFICA PROFONDA IN ACQUA 3.00 m	---
CASO 7	BONIFICA PROFONDA IN ACQUA 5.00 m	---
CASO 8	BONIFICA PROFONDA IN ACQUA 7.00 m	---

- NOTE:
- Tutte le aree interessate da bonifica profonda saranno preventivamente trattate con bonifica superficiale.
 - In caso di presenza di rifiuto roccia, ghiaia compatta o terreno particolarmente compatto che impedisca il raggiungimento delle quote di bonifica previste nel DUB approvato, l'impresa specializzata dovrà indicare nell'attestato di bonifica bellica la quota effettivamente raggiunta dichiarando contestualmente l'ulteriore metro di garanzia strumentale. La situazione di rifiuto roccia, ghiaia compatta o terreno particolarmente compatto non potrà essere generalizzata all'intera area, ma circoscritta in ragione dell'effettiva presenza dello strato compatto foro per foro. Si precisa altresì che l'impresa specializzata dovrà adottare tutte le misure necessarie (es. cambio trivella, cambio escavatore, maglia ristretta, verifica strumentale all'interno di fratture eventualmente presenti nello strato compatto, ecc.) al fine di avere la certezza dell'assenza di ordigni residuati bellici oltre le quote di rifiuto roccia, ghiaia compatta o terreno particolarmente compatto.



COMMITTENTE:
RFI
RETE FERROVIARIA ITALIANA
GRUPPO FERROVIE DELLO STATO ITALIANE
 DIREZIONE INVESTIMENTI
 DIREZIONE PROGRAMMI INVESTIMENTI
 DIRETTRICE SUD - PROGETTO ADRIATICA



PROGETTAZIONE:
DIREZIONE TECNICA
S.O. COORDINAMENTO TERRITORIALE SUD

PROGETTO ESECUTIVO
RIASSETTO NODO DI BARI
 TRATTA A SUD DI BARI: VARIANTE DI TRACCIATO TRA BARI C/E E BARI TORRE A MARE
 Ottemperanza alle prescrizioni Delibera CIPE 28/01/2015
 Canale idraulico di collegamento tra la Lama San Marco e la Lama Valenzano e strade di ricicatura urbana dei fondi interclusi

BONIFICA ORDIGNI ESPLOSIVI
 Planimetria di progetto con B.O.E. viabilità di ricicatura n°1, n°2, n°4 e n°5

SCALA: 1:1000

COMMESSA	LOTTO	FASE	ENTE	TIPO DOC.	OPERA/DISCIPLINA	PROGR.	REV.
IA1U	03	E	78	P7	B0200	301	A

Rev.	Descrizione	Redatto	Data	Verificato	Data	Approvato	Data	Autorizzato Data
A	ESASIONE ESECUTIVA	INTORNA	GIUGNO 2021	[Signature]	GIUGNO 2021	[Signature]	GIUGNO 2021	[Signature]