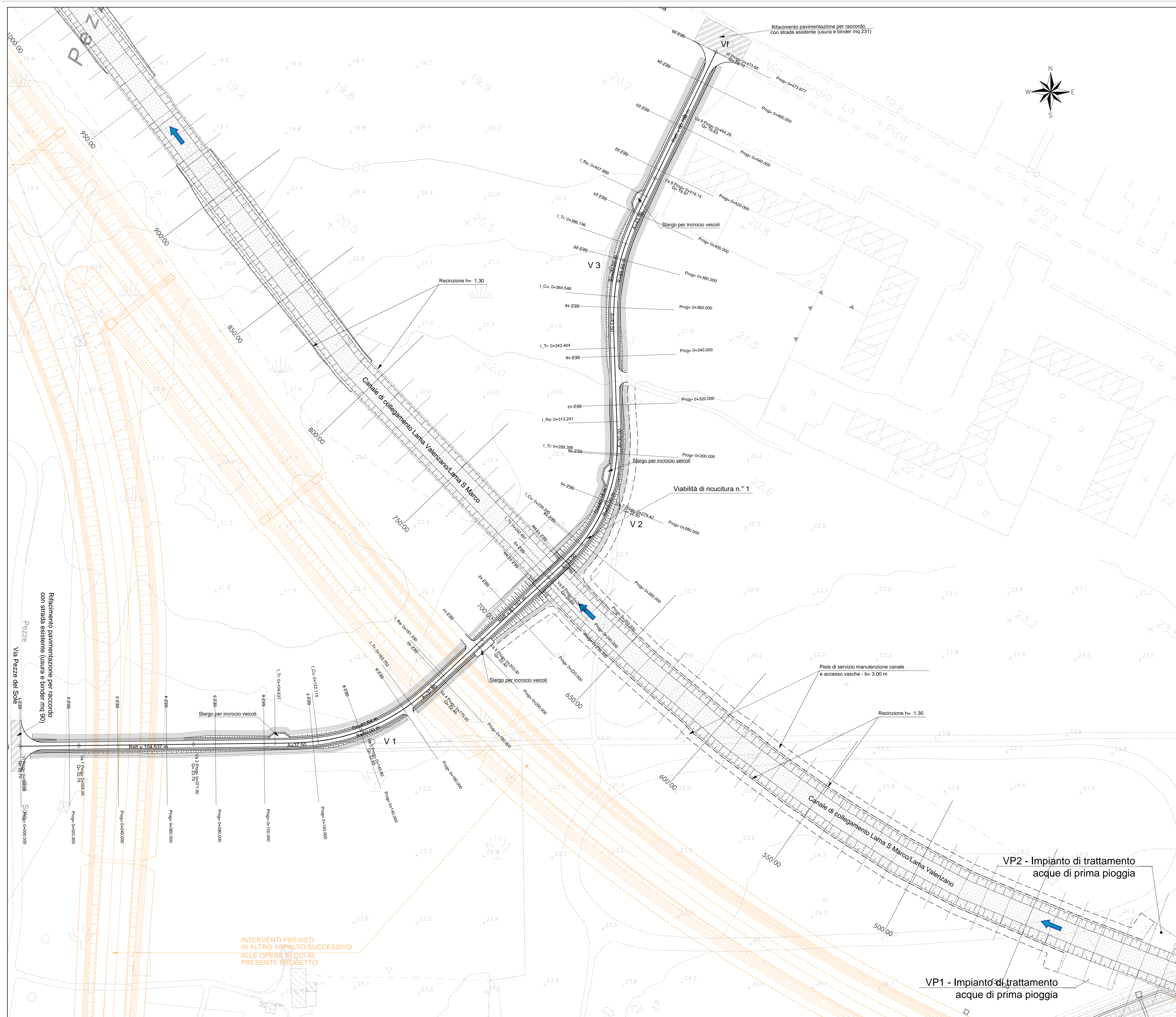


Dati di Tracciamento Asse riciclutura n° 1

Riduzione 1				Riduzione 2				Riduzione 3			
Stazione	Altezza	Spessore	Spessore	Stazione	Altezza	Spessore	Spessore	Stazione	Altezza	Spessore	Spessore
1	19.4	10	10	1	20.2	10	10	1	20.8	10	10
2	19.7	10	10	2	20.5	10	10	2	21.1	10	10
3	19.8	10	10	3	20.6	10	10	3	21.2	10	10
4	19.8	10	10	4	20.6	10	10	4	21.2	10	10
5	19.9	10	10	5	20.6	10	10	5	21.2	10	10
6	19.9	10	10	6	20.6	10	10	6	21.2	10	10
7	19.9	10	10	7	20.6	10	10	7	21.2	10	10
8	19.9	10	10	8	20.6	10	10	8	21.2	10	10
9	19.9	10	10	9	20.6	10	10	9	21.2	10	10
10	19.9	10	10	10	20.6	10	10	10	21.2	10	10
11	19.9	10	10	11	20.6	10	10	11	21.2	10	10
12	19.9	10	10	12	20.6	10	10	12	21.2	10	10
13	19.9	10	10	13	20.6	10	10	13	21.2	10	10
14	19.9	10	10	14	20.6	10	10	14	21.2	10	10
15	19.9	10	10	15	20.6	10	10	15	21.2	10	10
16	19.9	10	10	16	20.6	10	10	16	21.2	10	10
17	19.9	10	10	17	20.6	10	10	17	21.2	10	10
18	19.9	10	10	18	20.6	10	10	18	21.2	10	10
19	19.9	10	10	19	20.6	10	10	19	21.2	10	10
20	19.9	10	10	20	20.6	10	10	20	21.2	10	10
21	19.9	10	10	21	20.6	10	10	21	21.2	10	10
22	19.9	10	10	22	20.6	10	10	22	21.2	10	10
23	19.9	10	10	23	20.6	10	10	23	21.2	10	10
24	19.9	10	10	24	20.6	10	10	24	21.2	10	10
25	19.9	10	10	25	20.6	10	10	25	21.2	10	10
26	19.9	10	10	26	20.6	10	10	26	21.2	10	10
27	19.9	10	10	27	20.6	10	10	27	21.2	10	10
28	19.9	10	10	28	20.6	10	10	28	21.2	10	10
29	19.9	10	10	29	20.6	10	10	29	21.2	10	10
30	19.9	10	10	30	20.6	10	10	30	21.2	10	10

Nota "A"
Per il canale di collegamento Lama S. Marco - Lama Valenzano e per le vasche di trattamento acque, fare riferimento agli elaborati specialistici



COMMITTENTE:
RFI
RETE FERROVIARIA ITALIANA
GRUPPO FERROVIE DELLO STATO ITALIANE
DIREZIONE INVESTIMENTI
DIREZIONE PROGRAMMI INVESTIMENTI
DIRETTRICE SUD - PROGETTO ADRIATICA

PROGETTAZIONE:
ITALFERR
GRUPPO FERROVIE DELLO STATO ITALIANE

DIREZIONE TECNICA
S.O. COORDINAMENTO TERRITORIALE SUD

PROGETTO ESECUTIVO

RIASSETTO NODO DI BARI
TRATTA A SUD DI BARI: VARIANTE DI TRACCIATO TRA BARI C.LE E BARI TORRE A MARE
Ottemperanza alle prescrizioni Delibera CIPE 28/01/2015
Canale idraulico di collegamento tra la lama San Marco e la lama Valenzano e strade di riciclutura urbana dei fondi interclusi

VIABILITA' DI RICICLUTURA n° 1
Planimetria di progetto con dati di tracciamento

SCALA:
1:500

COMMESSA LOTTO FASE ENTE TIPO DOC. OPERA/DISCIPLINA PROG. REV.
IA1U 03 E 78 P8 NV03A0 301 A

Rev.	Descrizione	Redatto	Data	Verificato	Data	Approvato	Data	Autorizzato Data
A	EMISIONE ESECUTIVA	INTERA	GIUGNO 2021		GIUGNO 2021		GIUGNO 2021	G. TIBERI G. GILIO G. GILIO

File: IA1U03E78P8NV03A0301A.dwg n. Etab.: