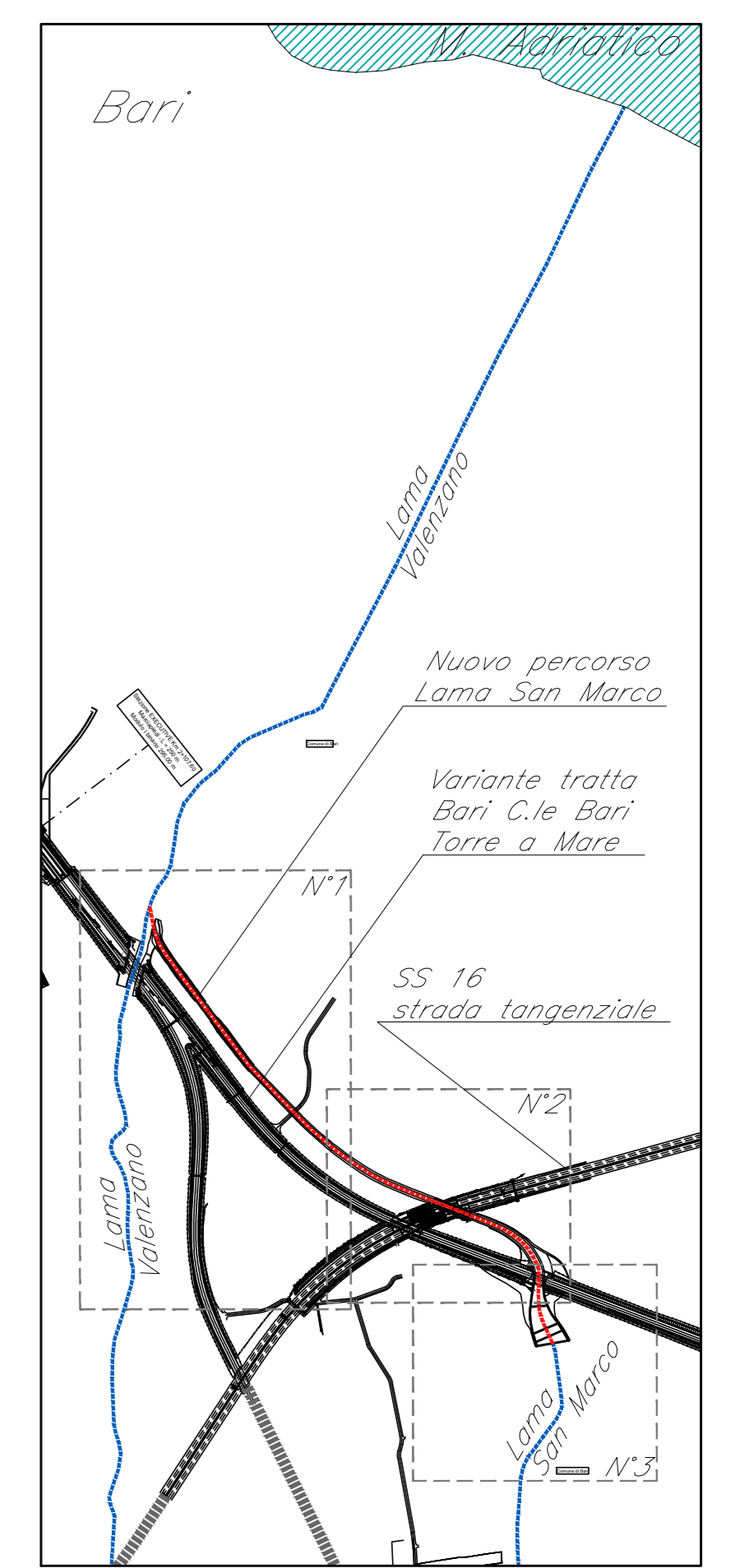
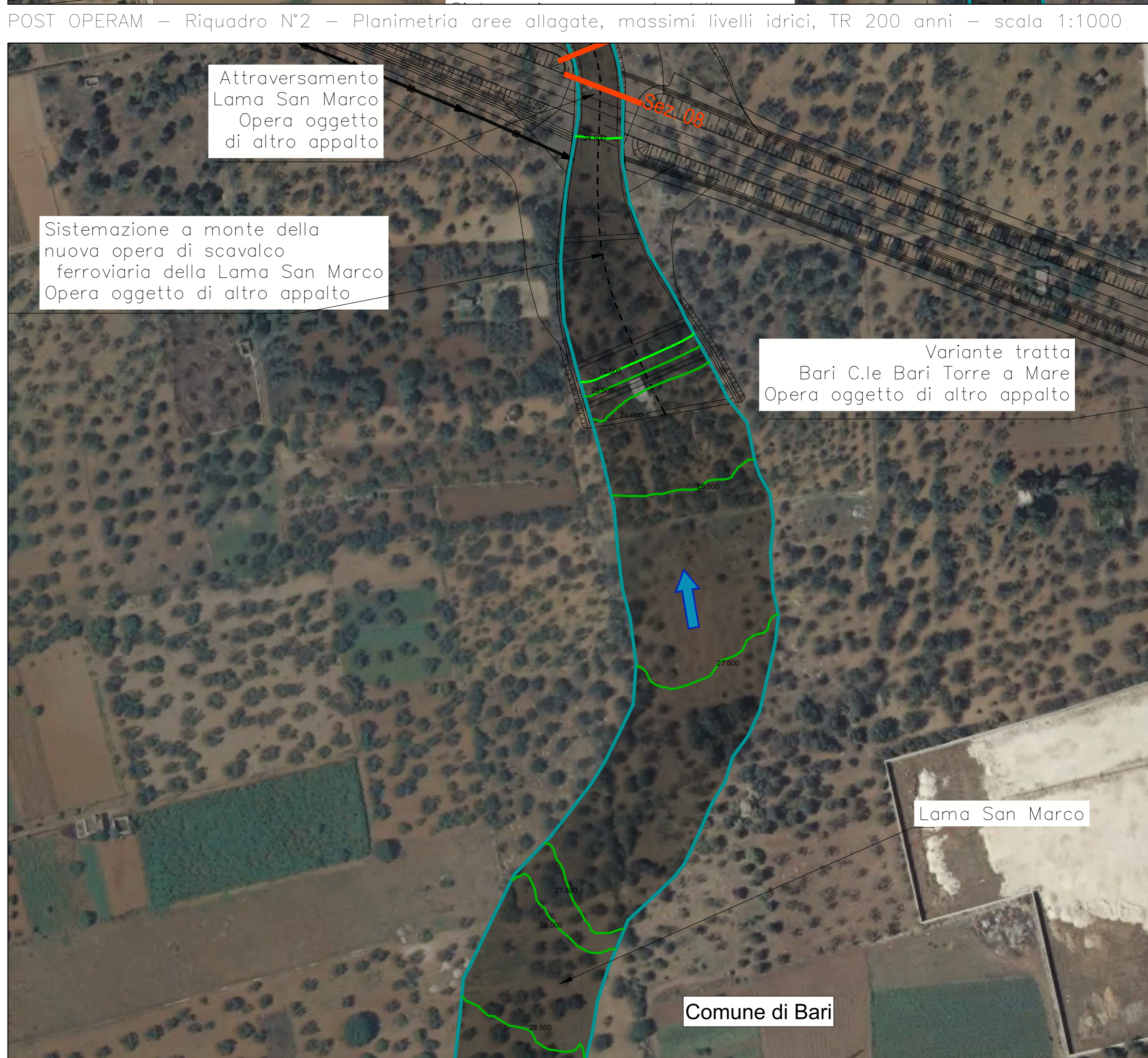
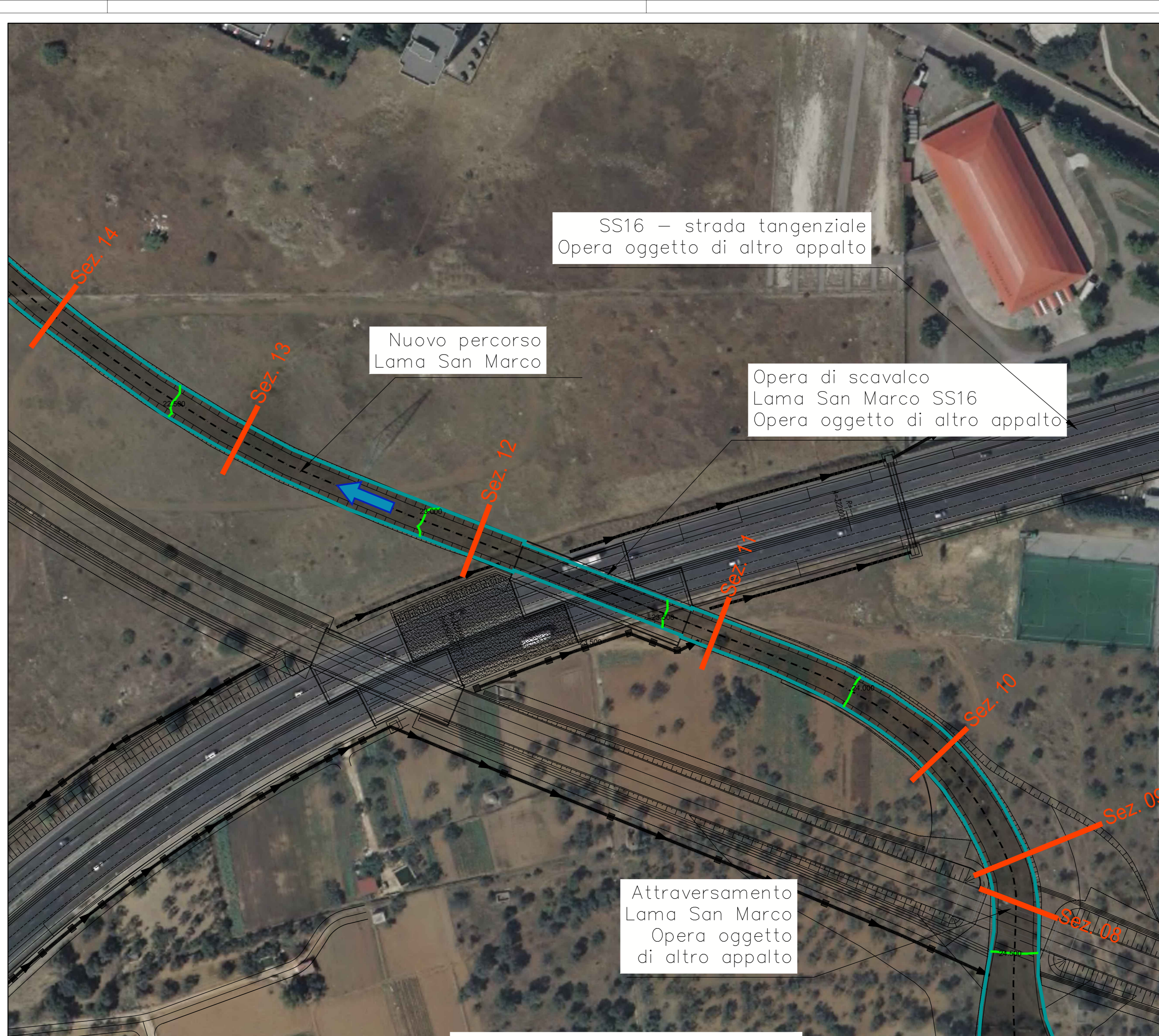


QUADRO D'UNIONE



LEGENDA

- Massimi livelli idrici - TR200 anni [m s.r.m.]
- 0,0 - 5,0
  - 5,5 - 10,0
  - 10,5 - 15,0
  - 15,5 - 20,0
  - 20,5 - 25,0
  - 25,5 - 30,0
  - 30,5 - 35,0
- Involuppo aree allagate TR200 anni
- Direzione dell'flusso



COMMITTENTE:

**RFI**  
RETE FERROVIARIA ITALIANA  
GRUPPO FERROVIE DELLO STATO ITALIANE  
DIREZIONE INVESTIMENTI  
DIREZIONE PROGRAMMI INVESTIMENTI  
DIRETTRICE SUD - PROGETTO ADRIATICA

PROGETTAZIONE:

**ITALFERR**  
GRUPPO FERROVIE DELLO STATO ITALIANE

DIREZIONE TECNICA  
S.O. COORDINAMENTO TERRITORIALE SUD

PROGETTO ESECUTIVO

**RIASSETTO NODO DI BARI**  
TRATTA A SUD DI BARI: VARIANTE DI TRACCIATO TRA BARI C.LE E BARI TORRE A MARE  
Otemperanza alle prescrizioni Delibera CIPE 28/01/2015  
Canale idraulico di collegamento tra la lama San Marco e la lama Valenzano e strade di ricircuita urbana dei fondi interclusi

PLANIMETRIE AREE DI ESONDAZIONE MODELLO 2D  
LIVELLI IDRICI POST OPERAM

SCALA: 1:1000

Rev.	Descrizione	Stato	Data	Verificato	Data	Approvato	Data	Autorizzato Data
A	ESASIONE ESECUTIVA	[Signature]	GIUGNO 2015	[Signature]	GIUGNO 2015	[Signature]	GIUGNO 2015	[Signature]

File: IATU03E78P7IN0202301A.dwg n. Etab: 1

POST OPERAM - Riquadro N°1 - Planimetria aree allagate, massimi livelli idrici, TR 200 anni - scala 1:1000

POST OPERAM - Riquadro N°3 - Planimetria aree allagate, massimi livelli idrici, TR 200 anni - scala 1:1000