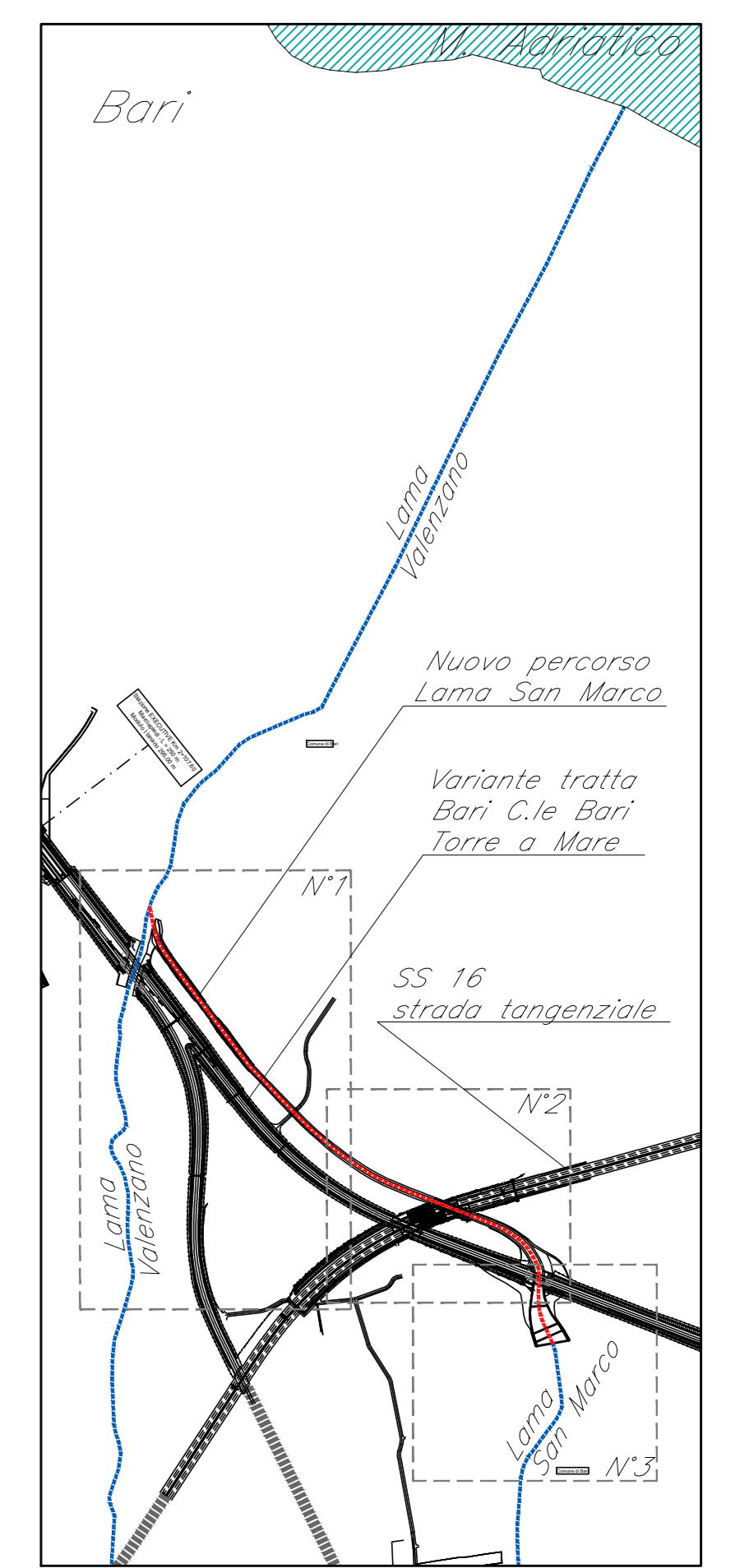
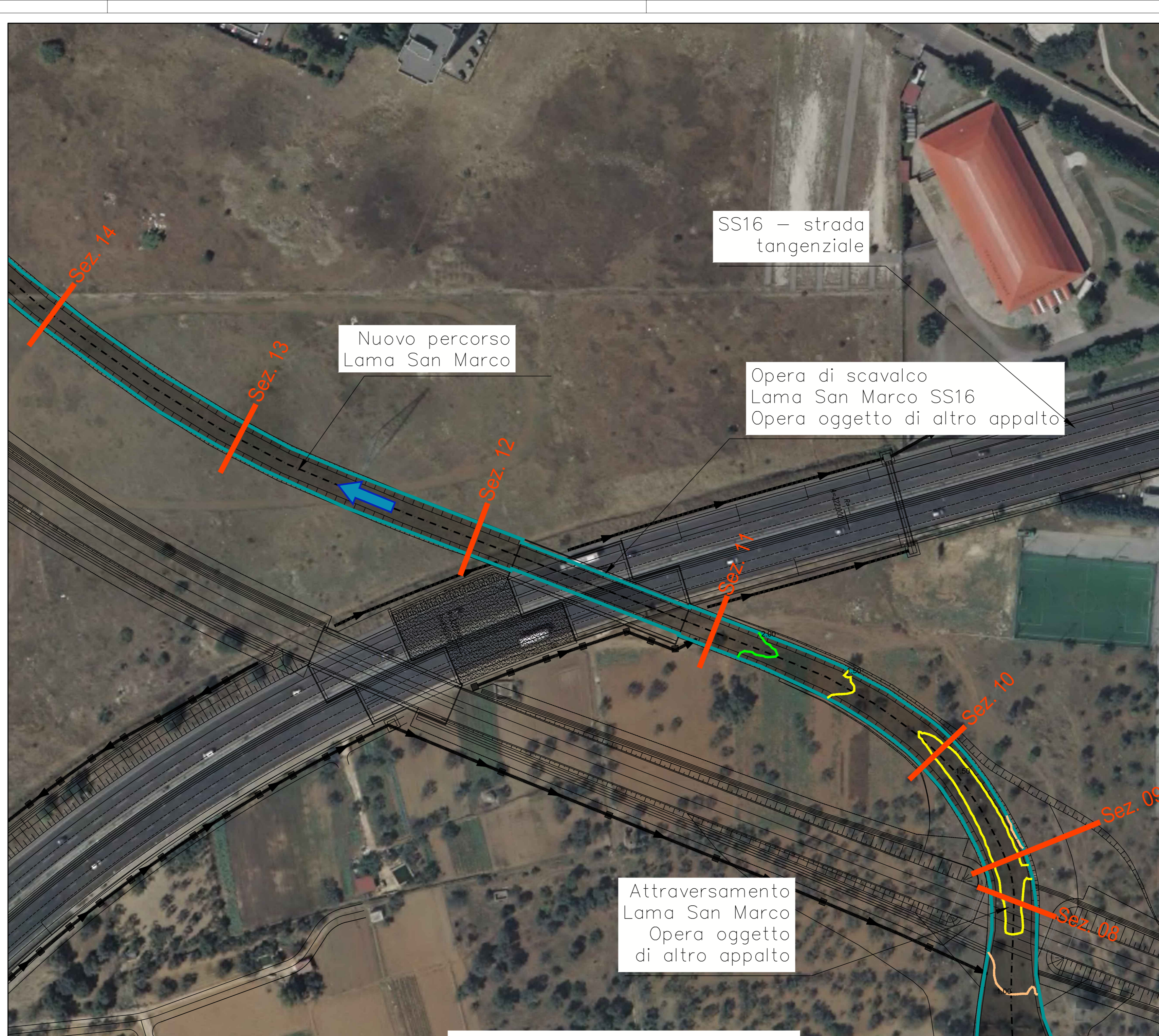
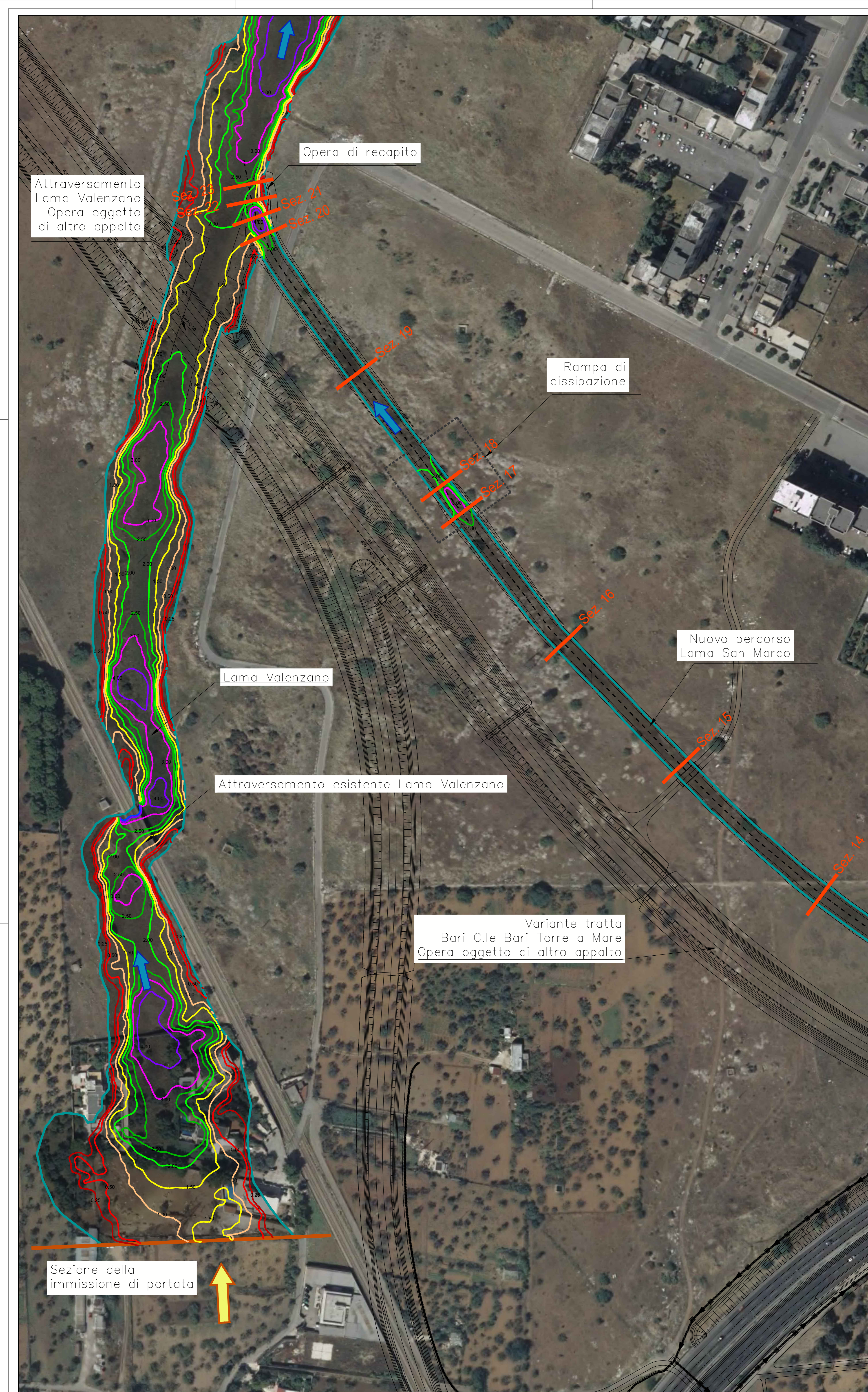
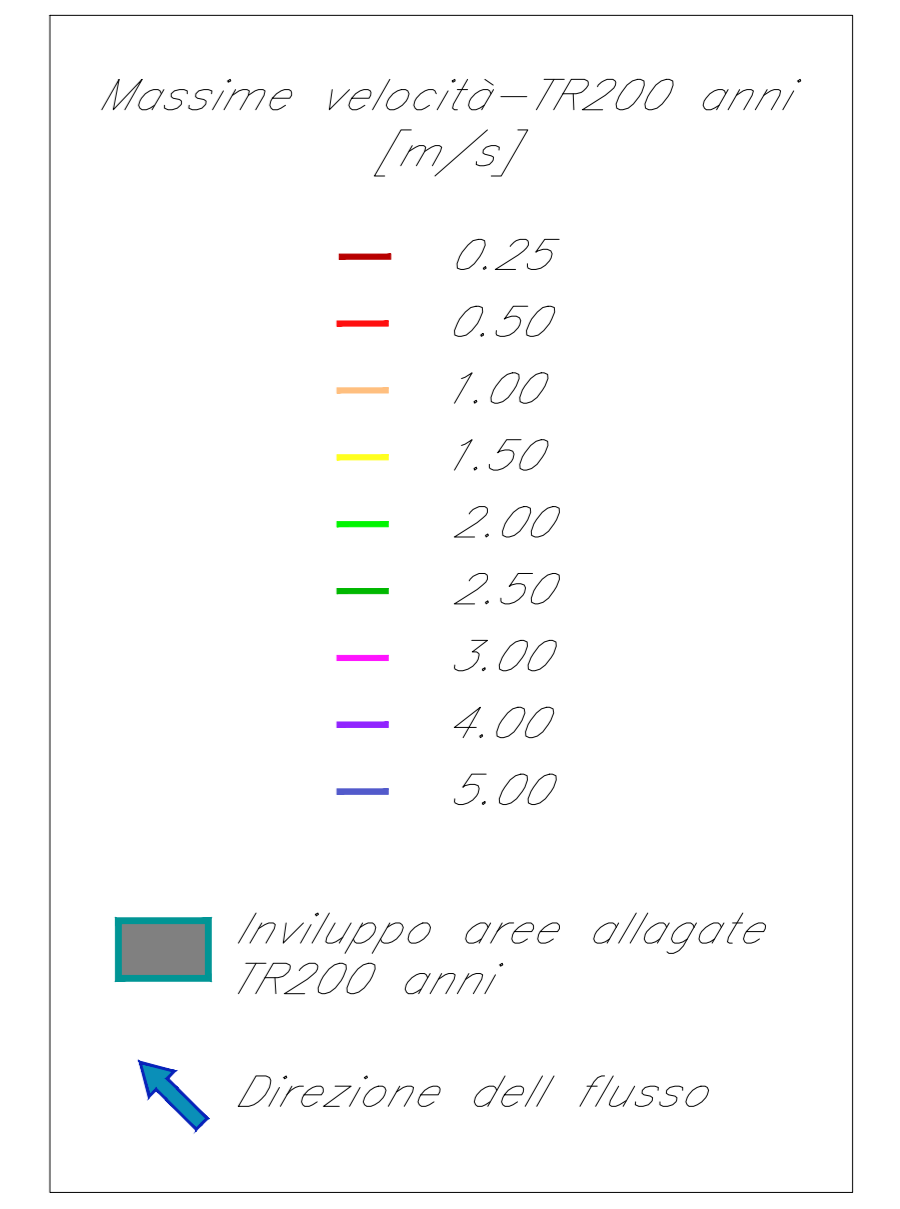


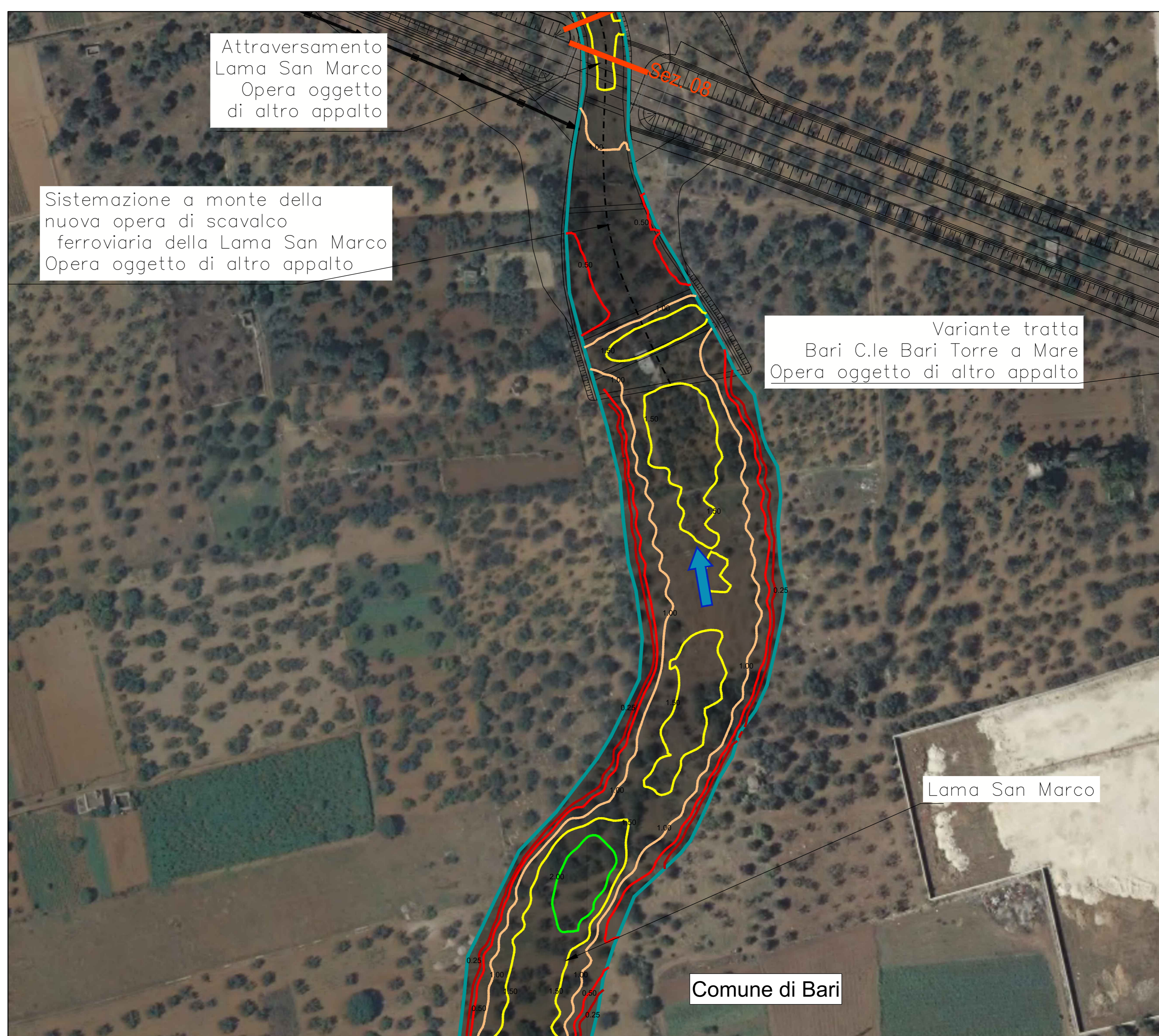
QUADRO D'UNIONE



LEGENDA



POST OPERAM - Riquadro N°2 - Planimetria aree allagate, massime velocità, TR 200 anni - scala 1:1000



POST OPERAM - Riquadro N°3 - Planimetria aree allagate, massime velocità, TR 200 anni - scala 1:1000

COMMITTENTE:

RFI
RETE FERROVIARIA ITALIANA
GRUPPO FERROVIE DELLO STATO ITALIANE
DIREZIONE INVESTIMENTI
DIREZIONE PROGRAMMI INVESTIMENTI
DIRETTRICE SUD - PROGETTO ADRIATICA

PROGETTAZIONE:

ITALFERR
GRUPPO FERROVIE DELLO STATO ITALIANE

DIREZIONE TECNICA
S.O. COORDINAMENTO TERRITORIALE SUD

PROGETTO ESECUTIVO

RIASSETTO NODO DI BARI
TRATTA A SUD DI BARI: VARIANTE DI TRACCIATO TRA BARI C.LE E BARI TORRE A MARE
Ottimizzata alle prescrizioni Delibera CIPE 28/01/2015
Canale idraulico di collegamento tra la lama San Marco e la lama Valenzano e strade di ricircolazione urbana dei fondi interclusi

PLANIMETRIE AREE DI ESONDAZIONE MODELLO 2D
VELOCITÀ POST OPERAM

SCALA: 1:1000

Rev.	Descrizione	Redatto	Data	Verificato	Data	Approvato	Data	Autorizzato Data
A	ESASIONE ESECUTIVA	[Signature]	GIUGNO 2015	[Signature]	GIUGNO 2015	[Signature]	GIUGNO 2015	[Signature]

File: IATU03E78P7IN020202A.dwg n. Etab: 1

POST OPERAM - Riquadro N°1 - Planimetria aree allagate, massime velocità, TR 200 anni - scala 1:1000