

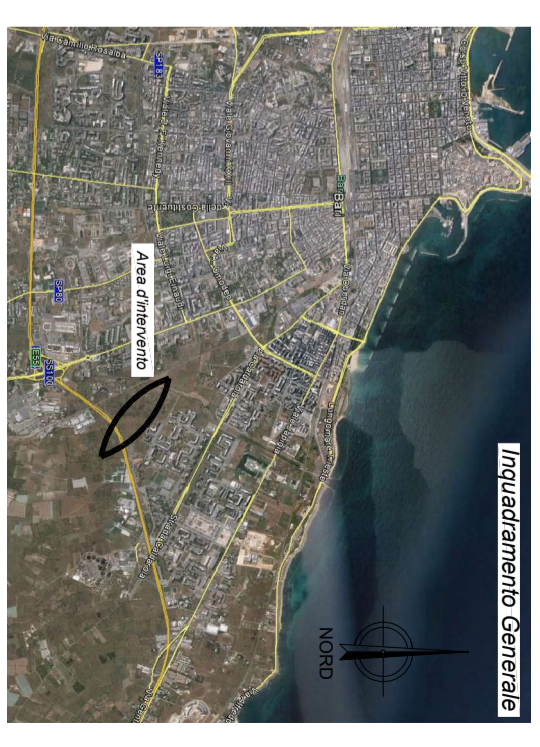
Foto n. 1

### LEGENDA

- Bagnatura Pale di Caniere
- Bagnatura delle aree di Caniere
- Punto di presa fotografica
- Spaziatura della viabilità di caniere (150m da ingressi)
- Area di lavoro
- Accessi alle aree di caniere

### RICETTORI

- Edifici residenziali ed assimilabili
- Edifici produttivi, industrie artigianale
- Commercio, uffici, servizi
- Servizi per l'istruzione
- Periferica FS (exclusa residenza)
- Servizi e strutture sportive
- Periferica edifici (garage, botteghe, depositi)
- Locali di invecchiamento e pubblico spettacolo
- Servizi sanitari, ospedali, case di cura
- Edifici dismessi
- Edifici di culto, cinema
- Depositi agricoli, magazzini, baracche, fienile



COMMITTENTE:  
**RFI**  
 GRUPPO FERROVIARIO ITALIANO  
 DIREZIONE INVESTIMENTI  
 DIREZIONE PROGRAMMI INVESTIMENTI  
 DIRETTRICE SUD - PROGETTO ADRIATICA

PROGETTAZIONE:  
**ITALFER**  
 GRUPPO ITALIANO FERROVIARIO

DIREZIONE TECNICA  
 U.O. GEOLOGIA, GESTIONE TERRE E BONIFICHE

PROGETTO ESECUTIVO

**RIASSETTO NODO DI BARI**  
 TRATTA A SUD DI BARI: VARIANTE DI TRACCIATO TRA BARI CLE E BARI TORRE A MARE  
 Opere oggetto di prescrizione della Delibera CIPE n. 1 del 28 gennaio 2015  
 Canale idraulico e strade di ricucitura

PROGETTO AMBIENTALE DELLA CANTIERIZZAZIONE  
 Pianifieria individuazione bersagli sensibili, aree di cantiere viabilità e mitigazioni

SCALA:  
 1:2.000

Rev.	Descrizione	Redatto	Data	Verificato	Data	Approvato	Data	Autore	Data
A	DEFINIZIONE DELLO STUDIO	FRANCESCO	2018	FRANCESCO	2018	FRANCESCO	2018	FRANCESCO	2018
B	BANIONE DESCRITIVA	FRANCESCO	2021	FRANCESCO	2021	FRANCESCO	2021	FRANCESCO	2021

COMMESSA: LOTTO FASE ENTE TIPO DOC. OPERA/DISCIPLINA PROG. REV.

1 | A | U | 0 | 3 | E | 6 | 9 | P | 6 | C | A | 0 | 0 | 0 | 3 | 0 | 1 | B

ITALFER S.p.A.  
 Direzione Regionale Puglia  
 Direzione Investimenti  
 Direzione Programmi Investimenti  
 Direzione Sud - Progetto Adriatica

File: IATUDIE59PFC0A00030118.dwg n. Fib. X