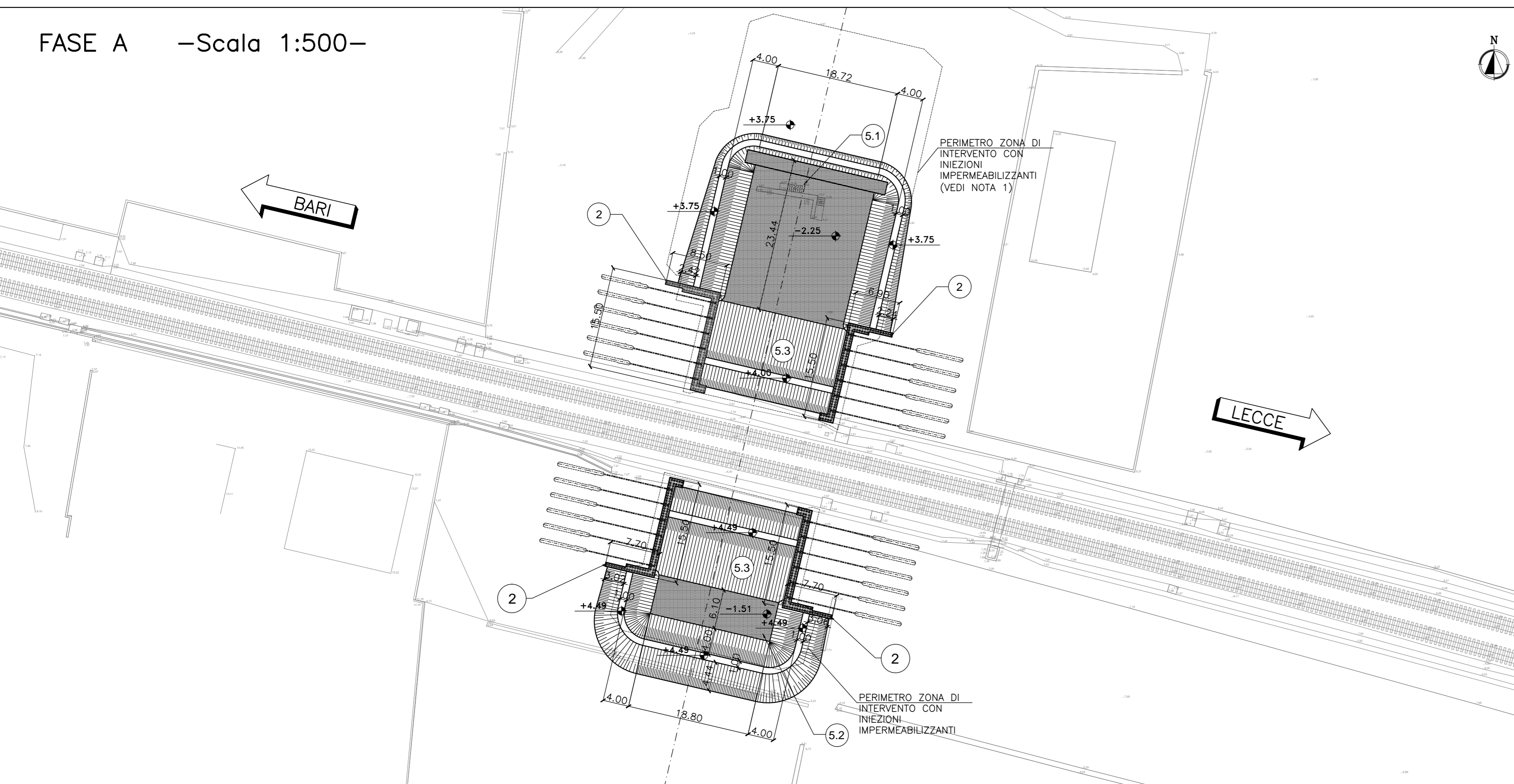
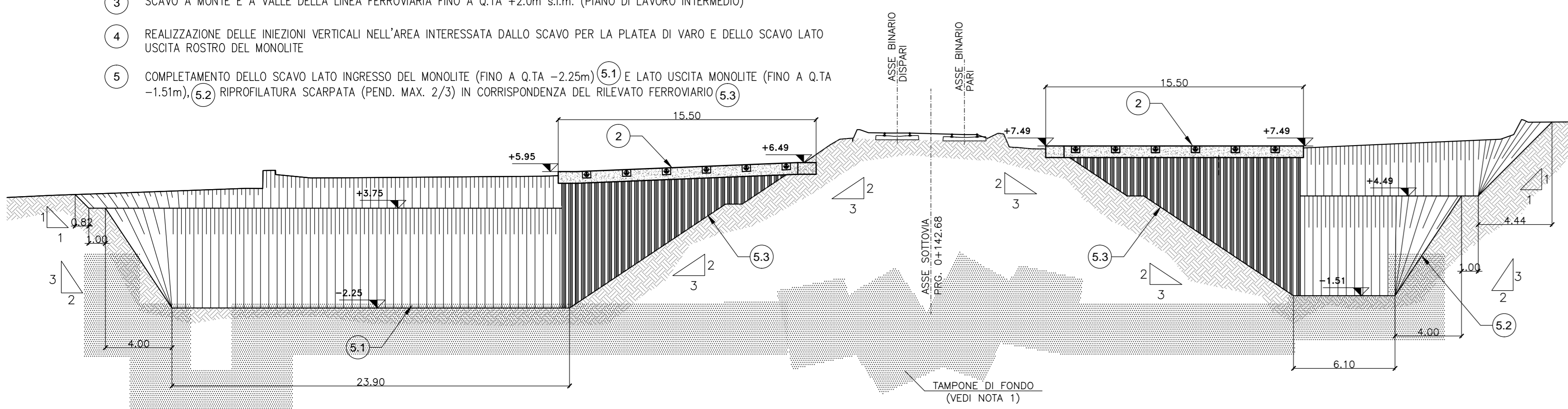


FASE A -Scala 1:500-

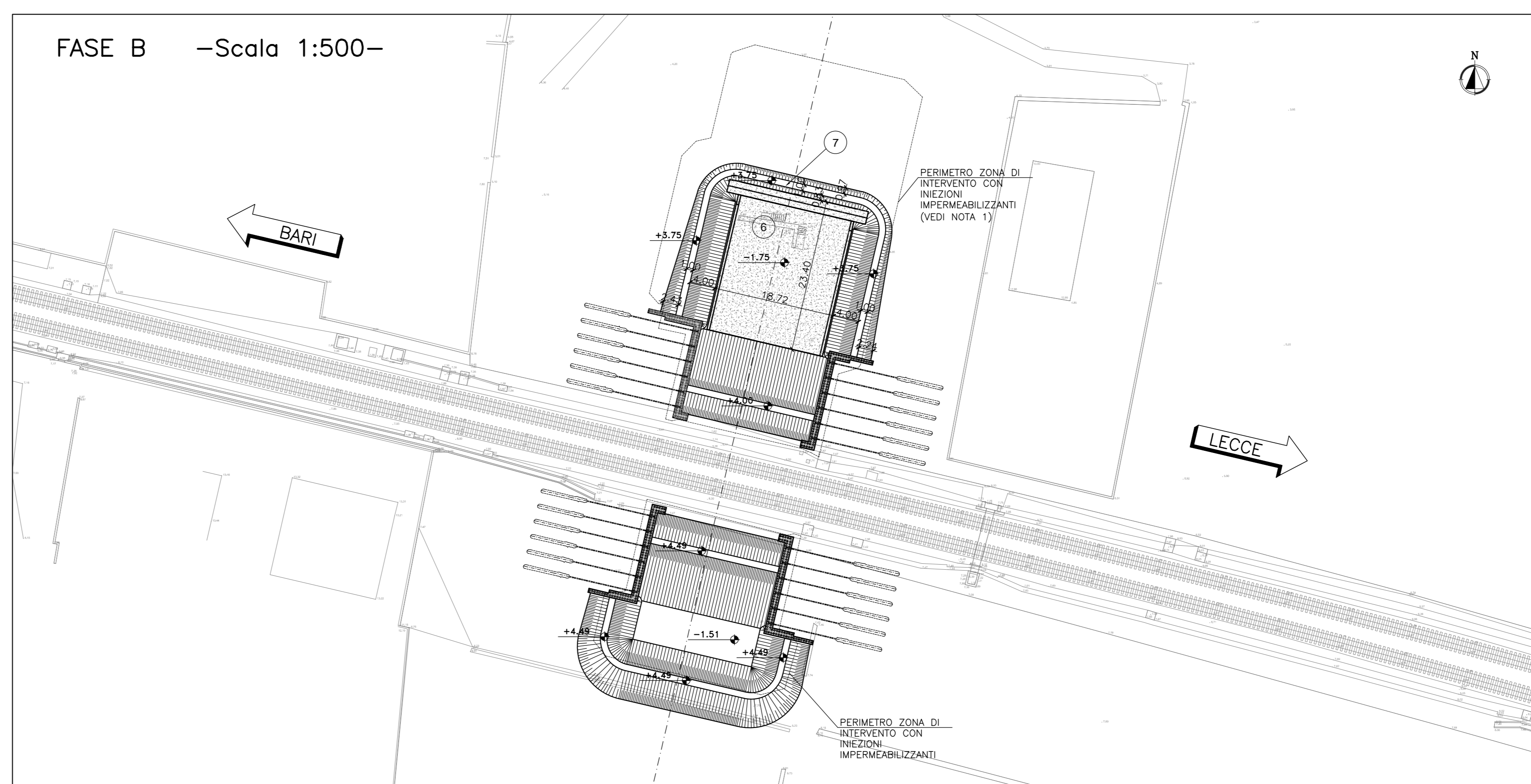


FASE A -Scala 1:200-

- 1 REALIZZAZIONE DELLE INIEZIONI VERTICALI E INCLINATE FINALIZZATE ALLA REALIZZAZIONE DEL TAMPONE DI FONDO A CAVALLO DELLA LINEA FERROVIARIA
- 2 REALIZZAZIONE PARATE PROVVISORIALI A MONTE E VALLE DELLA LINEA FERROVIARIA
- 3 SCAVO A MONTE E A VALLE DELLA LINEA FERROVIARIA FINO A Q.TA +2.0m s.l.m. (PIANO DI LAVORO INTERMEDIO)
- 4 REALIZZAZIONE DELLE INIEZIONI VERTICALI NELL'AREA INTERESSATA DALLO SCAVO PER LA PLATEA DI VARO E DELLO SCAVO LATO USCITA ROSTRO DEL MONOLITE
- 5 COMPLETAMENTO DELLO SCAVO LATO INGRESSO DEL MONOLITE (FINO A Q.TA -2.25m) (5.1) E LATO USCITA MONOLITE (FINO A Q.TA -1.51m), (5.2) RIPROFILATURA SCARPATA (PEND. MAX. 2/3) IN CORRISPONDENZA DEL RILEVATO FERROVIARIO (5.3)

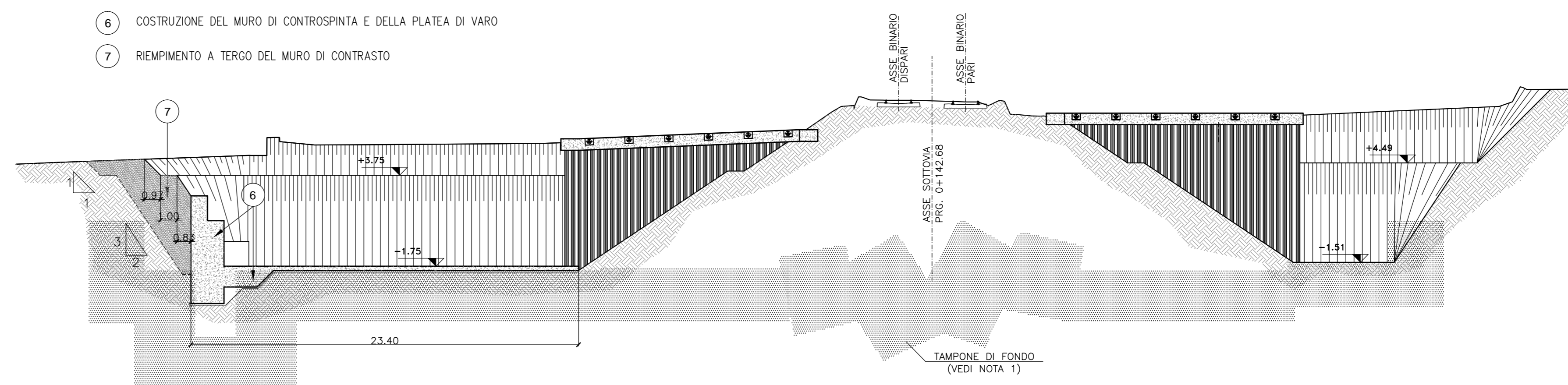


FASE B -Scala 1:500-

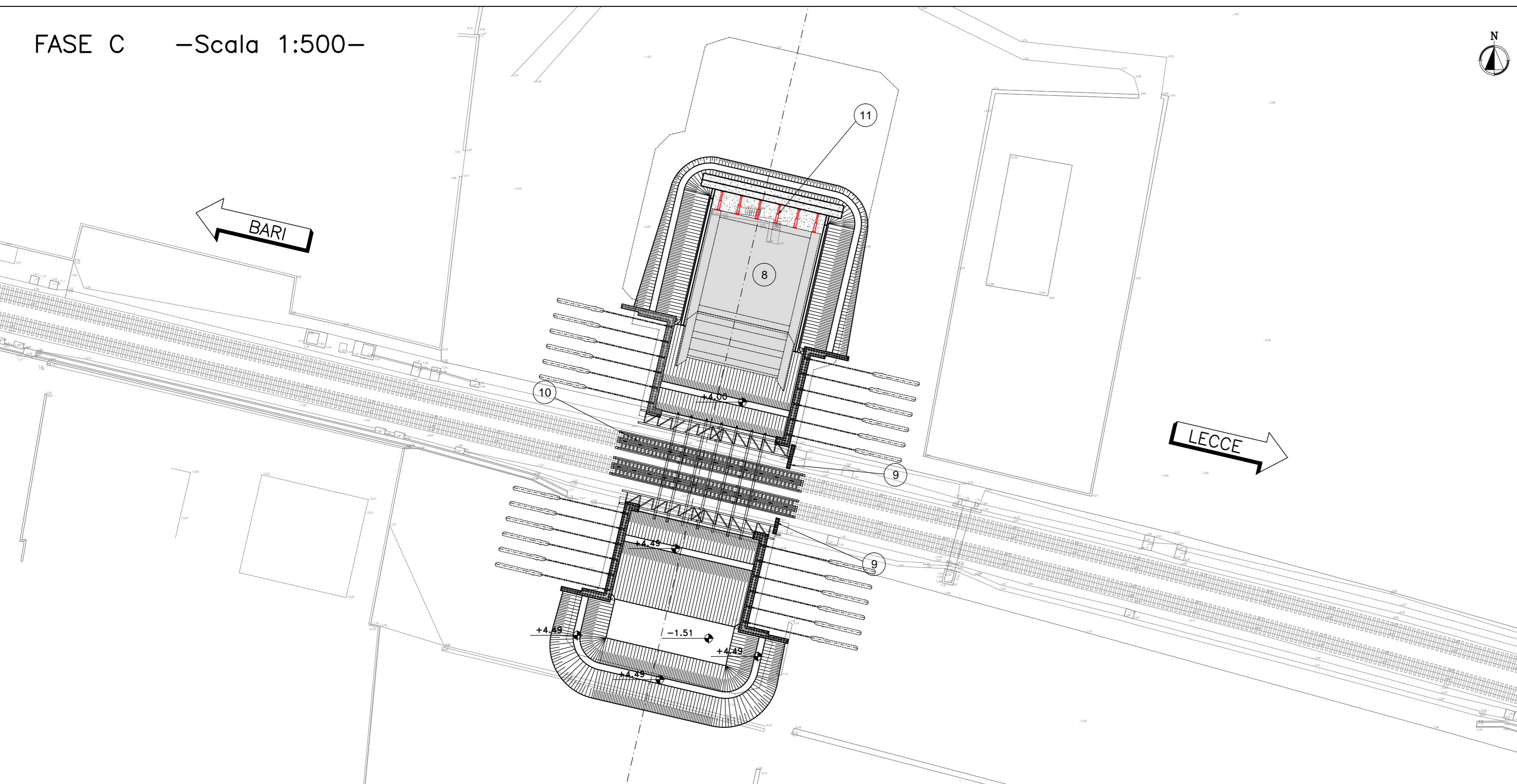


FASE B -Scala 1:200-

- 6 COSTRUZIONE DEL MURO DI CONTROSPINTA E DELLA PLATEA DI VARO
- 7 RIEMPIMENTO A TERGO DEL MURO DI CONTRASTO

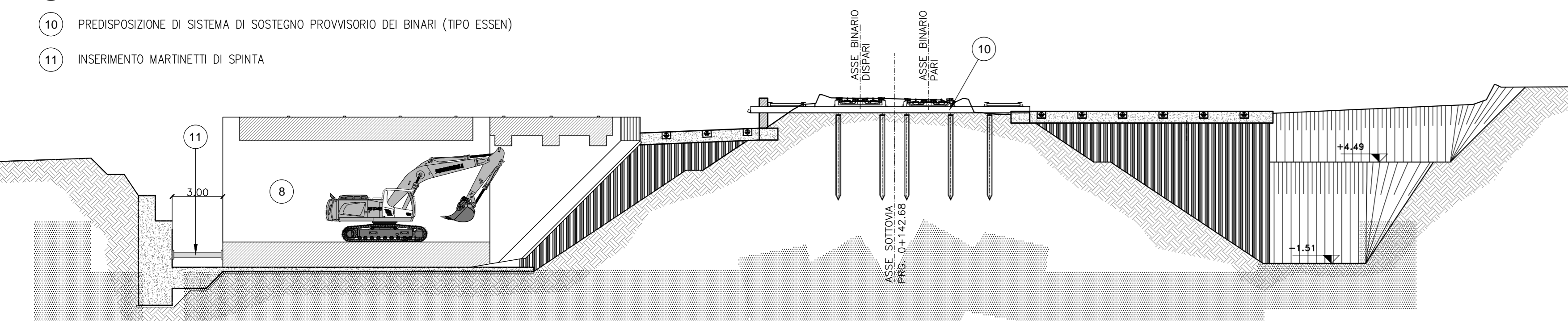


FASE C -Scala 1:500-

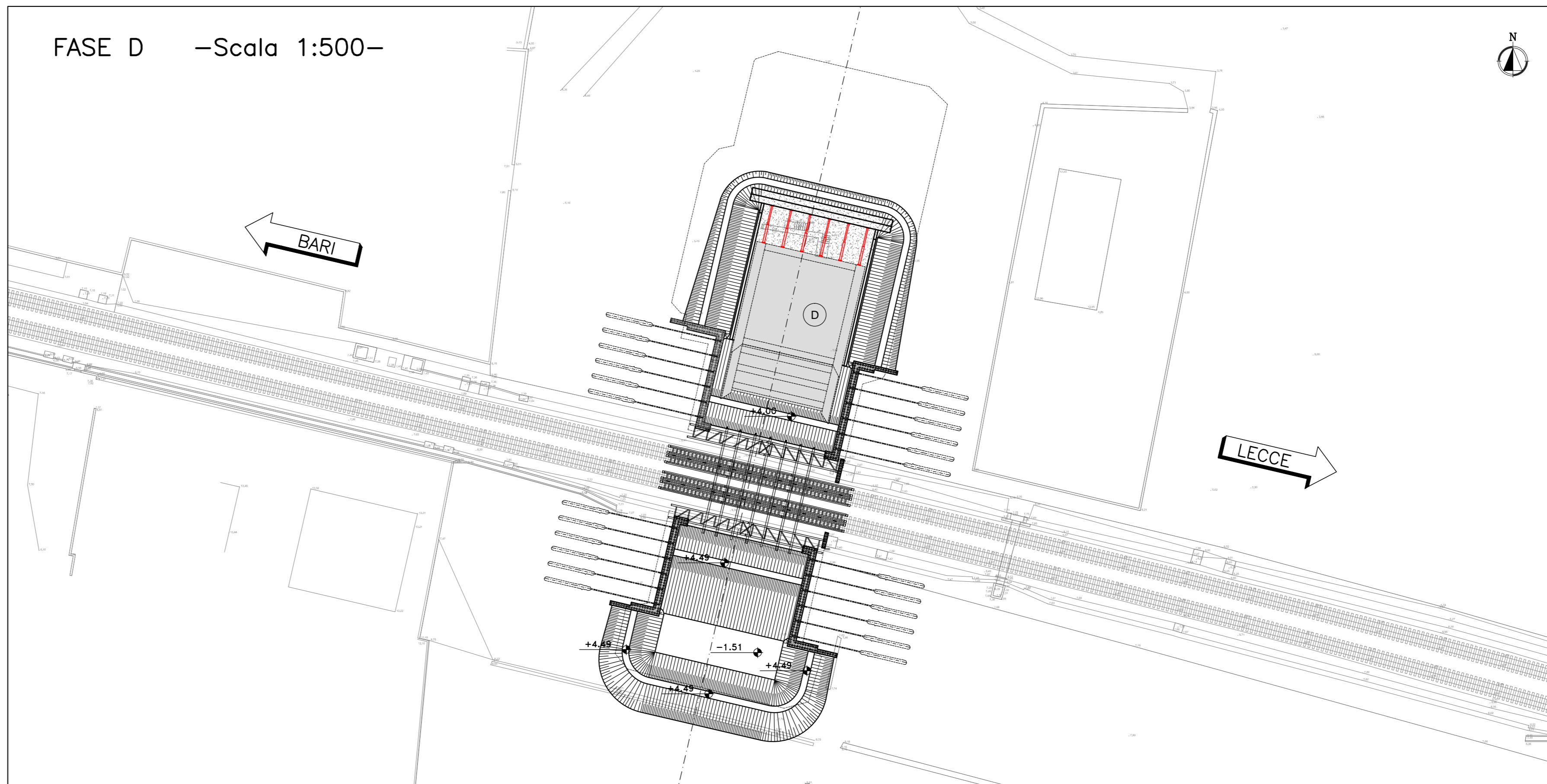


FASE C -Scala 1:200-

- 8 COSTRUZIONE DEL MONOLITE
- 9 ESECUZIONE MICROPALI DI PRESIDIO PALI T.E. SULLA PIATTAFORMA FERROVIARIA (IN INTERRUZIONE PROGRAMMATA DI ORARIO)
- 10 PREDISPOSIZIONE DI SISTEMA DI SOSTEGNO PROVVISORIO DEI BINARI (TIPO ESSEN)
- 11 INSERIMENTO MARTINETTI DI SPINTA

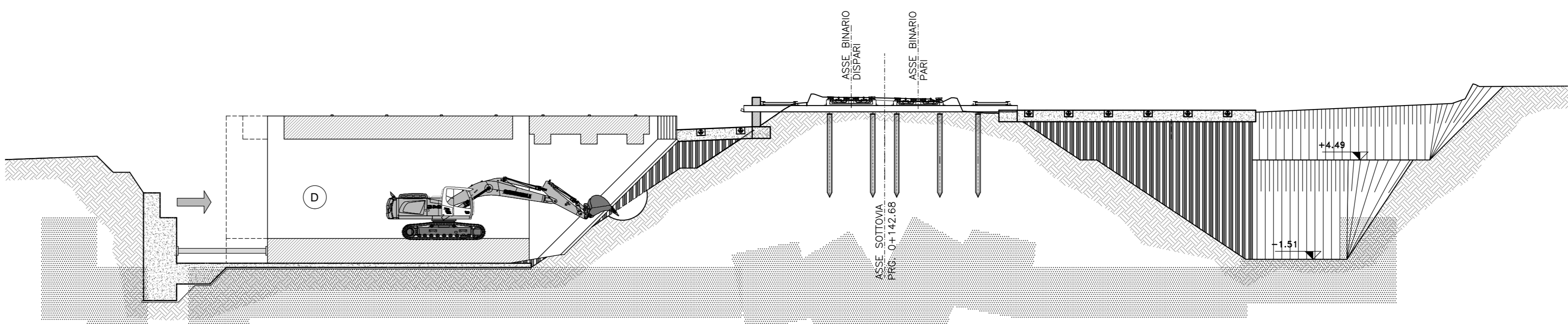


FASE D -Scala 1:500-



FASE D -Scala 1:200-

- D AVANZAMENTO DEL MONOLITE ALLA SCARPATA LATO FERROVIA E AVANZAMENTO CON CONTESTUALE SCAVO DEL TERRENO/ROCCIA AL DI SOTTO DELLA SEDE FERROVIARIA



NOTA 1
LA RAPPRESENTAZIONE DEL TAMPONE DI FONDO E' PURAMENTE INDICATIVA. PER GEOMETRIE E DETTAGLI SI RIMANDA AGLI ELABORATI SPECIFICI: OPERE DI CONSOLIDAMENTO

COMMITTENTE:
RFI
RETE FERROVIARIA ITALIANA
GRUPPO FERROVIE DELLO STATO ITALIANE
DIREZIONE INVESTIMENTI
DIREZIONE PROGRAMMI INVESTIMENTI
DIRETTRICE SUD - PROGETTO ADRIATICA

PROGETTAZIONE:
ITALFERR
GRUPPO FERROVIE DELLO STATO ITALIANE

DIREZIONE TECNICA
S.O. COORDINAMENTO TERRITORIALE SUD

PROGETTO ESECUTIVO

RIASSETTO NODO DI BARI
TRATTA A SUD DI BARI - VARIANTE DI TRACCIATO TRA BARI C.LE E BARI TORRE A MARE
Opere oggetto di prescrizione della Delibera CIPE n. 1 del 28 gennaio 2015
Sottovia carrabile e ciclopedonale S. Anna

SOTTOVIA S.ANNA
FASI COSTRUTTIVE MONOLITE A SPINTA - Tav. 1 di 2

Rev.	Descrizione	Redatto	Data	Verificato	Data	Approvato	Data	Autore/Rev. Data
A	EMMISSIONE ESECUTIVA	SAI	DICEMBRE 2016	A. FORCINA	DICEMBRE 2016	F. SERENONE	DICEMBRE 2016	D. TEBERTI GIUGLIO 2017
B	EMMISSIONE ESECUTIVA	INTEGRA	GIUGNO 2017	S. TROTTOLA	GIUGNO 2017	S. BRAMIGLIO	GIUGNO 2017	D. TEBERTI GIUGNO 2017

SCALA:
VARIE

COMMESSA LOTTO FASE ENTE TIPO DOC. OPERA/DISCIPLINA PROGR. REV.
IA1U 04 E 78 AZ SL0100 401 B

File: IA1U04E78AZSL0100401B.dwg n. Etab.: 1