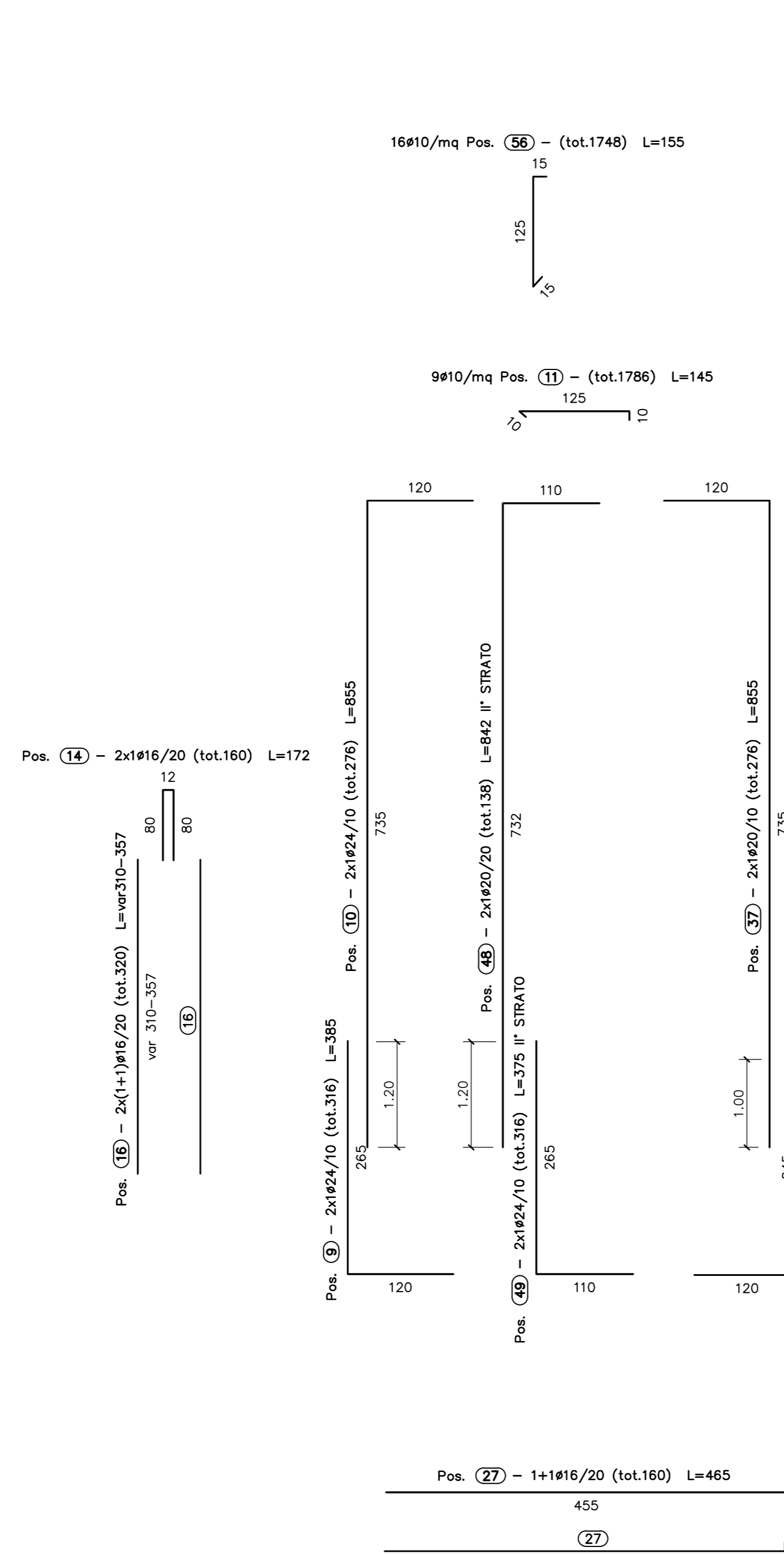
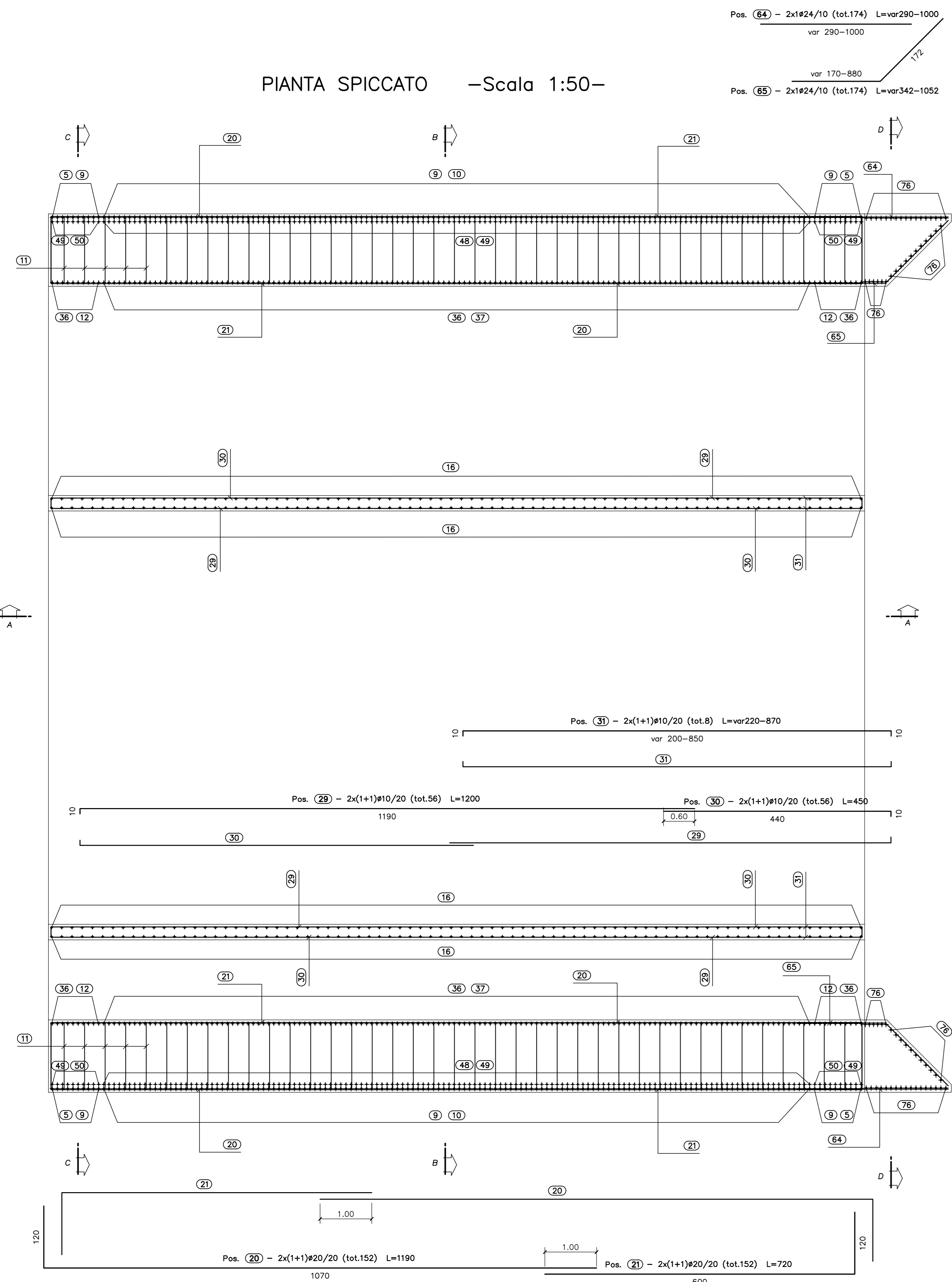
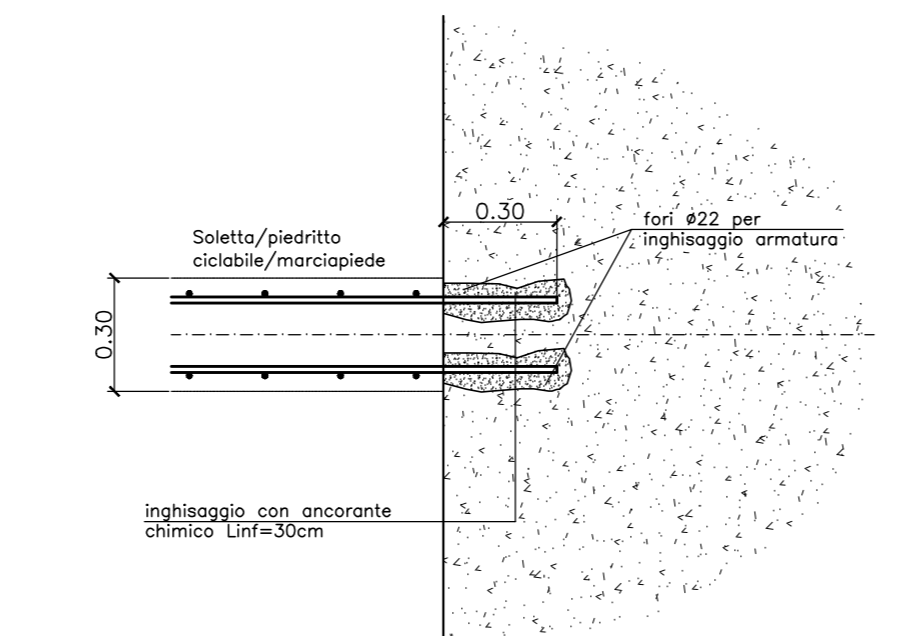


PIANTA SPICCATO -Scala 1:50-



PARTICOLARE "1" -Scala 1:20-



SEZIONE TRASVERSALE B-B -Scala 1:50-

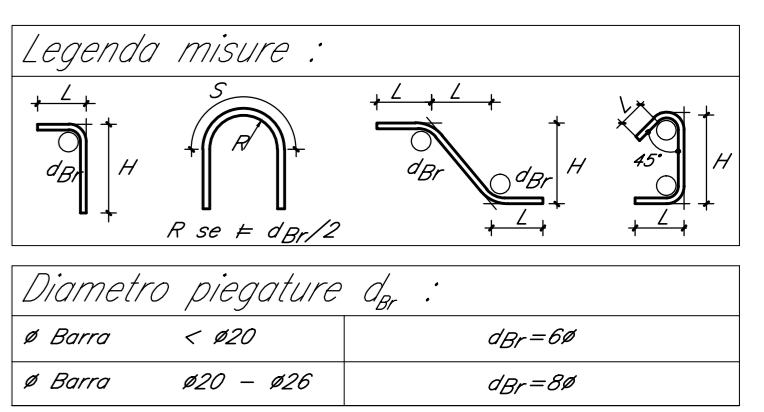
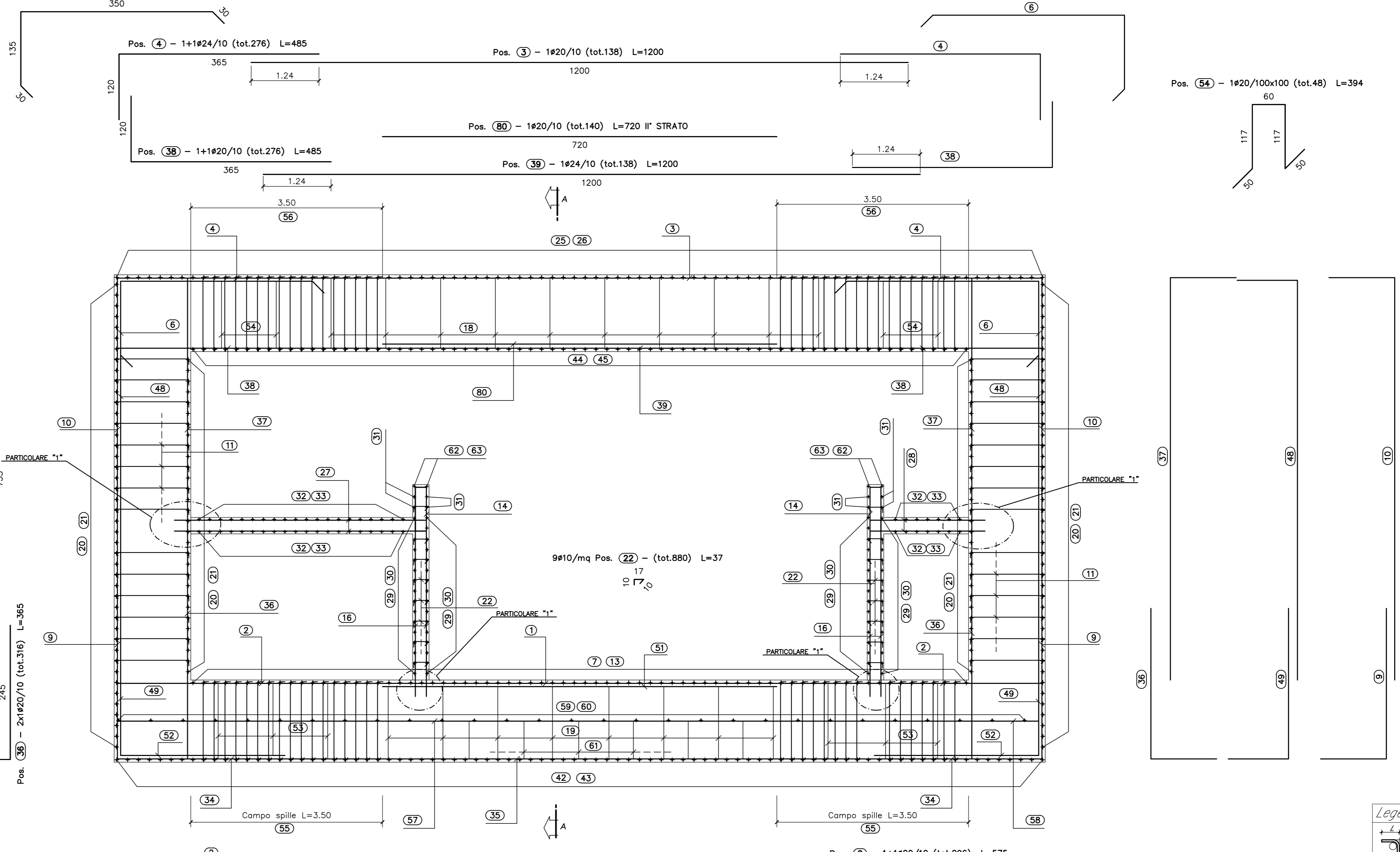


TABELLA MATERIALI

CALCESTRUZZO

Classe di esposizione	Classe di resistenza	Classe di esposizione	Densità (kg/m³)	Campi di impiego
S3-S4	C35/45	XS1	25	Elevazione e Fondazione Multi Canali da 1 a 16, in Colonna
S3-S4	C32/40	XS1	25	Elevazione e Fondazione Multi Canali da 17 a 27, elevazione fabbricato tecnologico; muro pannello
S3-S4	C25/30	XC2	25	Strutture provvisoria in c.a., elevazione e fondazioni (golfo di vairo e muro reggisplinta)
S4-S5	C25/30	XC1	25	Fondazione fabbricato tecnologico; collettori ed altri elementi non strutturali
	C12/15	X0	-	Mortone e riempimento di isolamento

ACCIAIO

ACCIAIO IN BARRE PER GETTI E PER ELETTRODINAMI

ACCIAIO PER ARMATURA MICROPIRE

ACCIAIO ARMONICO DI TIPO STABILIZZATO PER TRAVI

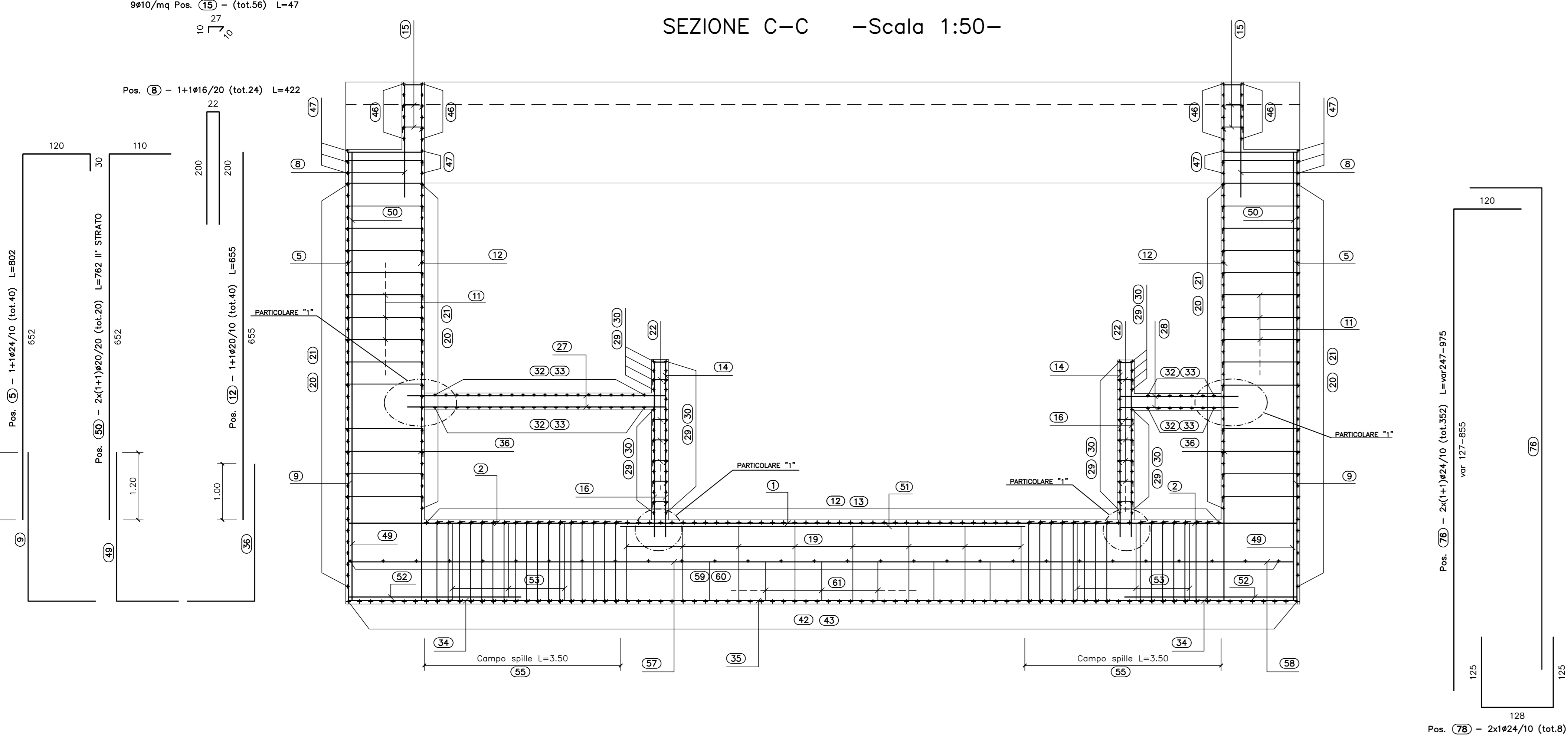
LE CARATTERISTICHE DEI MATERIALI INDICATE IN TABELLA SONO REQUISITI MINIMI VALIDI PER TUTTO IL PROGETTO E DEVONO CONSIDERARSI SUPERFIE SALLE PRECISIONI RIPORTATE SUGLI ELABORAZIONI DELLE SINGOLE OPERE, CHE PUO' RESTRIETTE.

PRESCRIZIONI

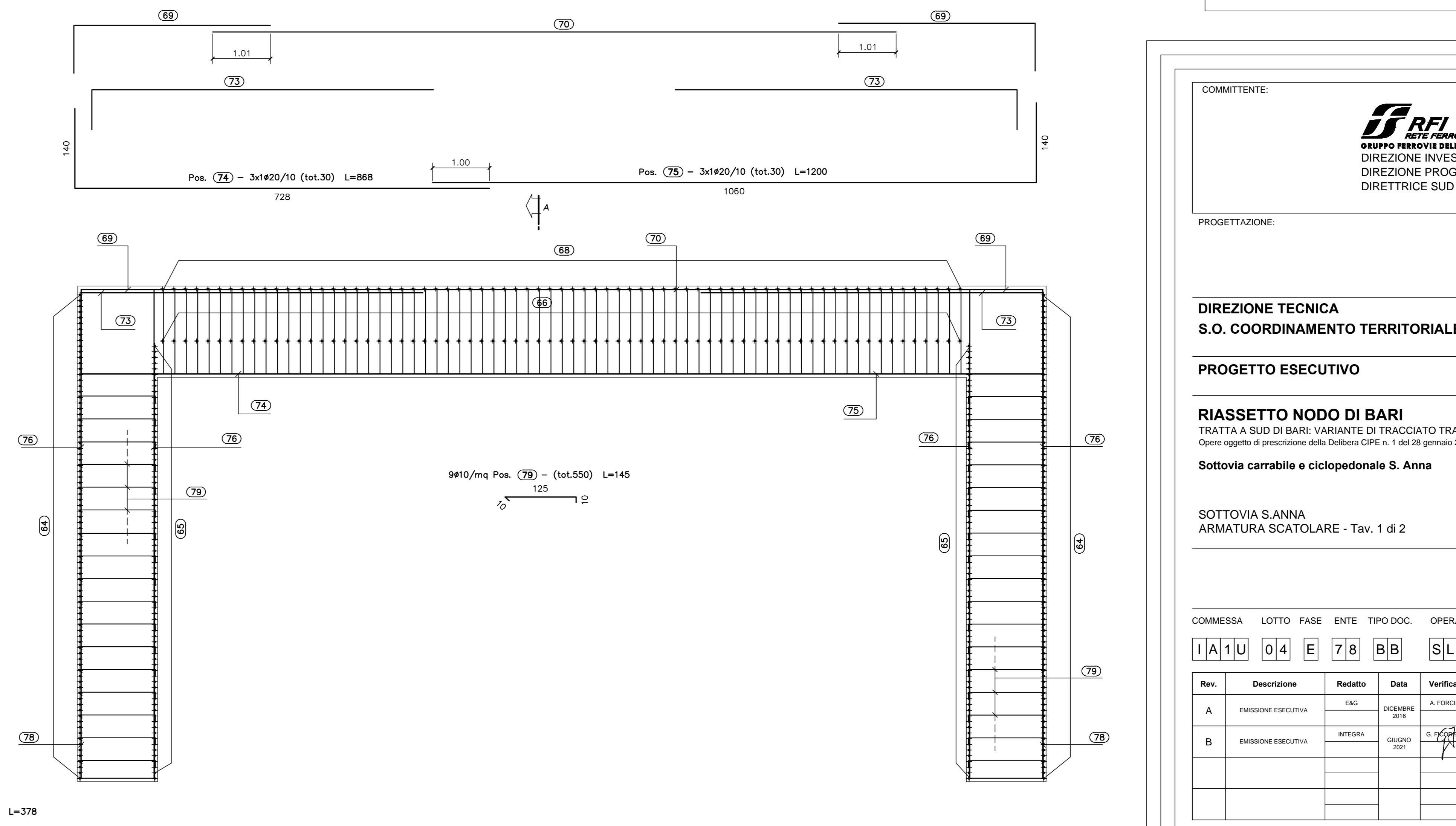
COPRIFERRO NETTO

- FONDAZIONE ED ELEVAZIONE OPERE CON CLASSE DI ESPOSIZIONE XS1 E CLASSE DI RESISTENZA C32/40 S=5cm
- FONDAZIONE ED ELEVAZIONE OPERE CON CLASSE DI ESPOSIZIONE XS3 E CLASSE DI RESISTENZA C35/45 S=6cm
- FONDAZIONE ED ELEVAZIONE DI STRUTTURE PROVVISORIE E DEL FABBRICATO TECNOLOGICO S=4cm

SEZIONE C-C -Scala 1:50-



SEZIONE D-D -Scala 1:50-



COMMITTENTE:

RFI
 RETE FERROVIARIA ITALIANA
 GRUPPO FERROVIE DELLO STATO ITALIANE
 DIREZIONE INVESTIMENTI
 DIREZIONE PROGRAMMI INVESTIMENTI
 DIRETTRICE SUD - PROGETTO ADRIATICA

PROGETTAZIONE:

ITALFERR
 GRUPPO FERROVIE DELLO STATO ITALIANE

DIREZIONE TECNICA
 S.O. COORDINAMENTO TERRITORIALE SUD

PROGETTO ESECUTIVO

RIASSETTO NODO DI BARI
 TRATTA A SUD DI BARI- VARIANTE DI TRACCIATO TRA BARI C LE E BARI TORRE A MARE
 Opere oggetto di prescrizione della Delibera CIPE n. 1.948 28 gennaio 2015

Sottovia carrabile e ciclopedonale S. Anna

SOTTOVIA S.ANNA
 ARMATURA SCATOLARE - Tav. 1 di 2

SCALA: 1:50

COMMESSA	LOTTO	FASE	ENTE	TIPO DOC.	OPERA/DISCIPLINA	PROGR.	REV.
IA1U	04E	78	BB	SL0100	404	B	

Rev.	Descrizione	Redatto	Data	Verificato	Data	Approvato	Data	Autore/izzato Data
A	EMMISSIONE ESECUTIVA	SAO	DICEMBRE 2016	A. FORCONA	DICEMBRE 2016	F. SERANONE	DICEMBRE 2016	G. DEBBIASI G. DEBBIASI
B	EMMISSIONE ESECUTIVA	INTEGRA	GIUGNO 2017	S. TROTTA	GIUGNO 2017	S. BRAMIGLIO	GIUGNO 2017	S. TROTTA S. BRAMIGLIO