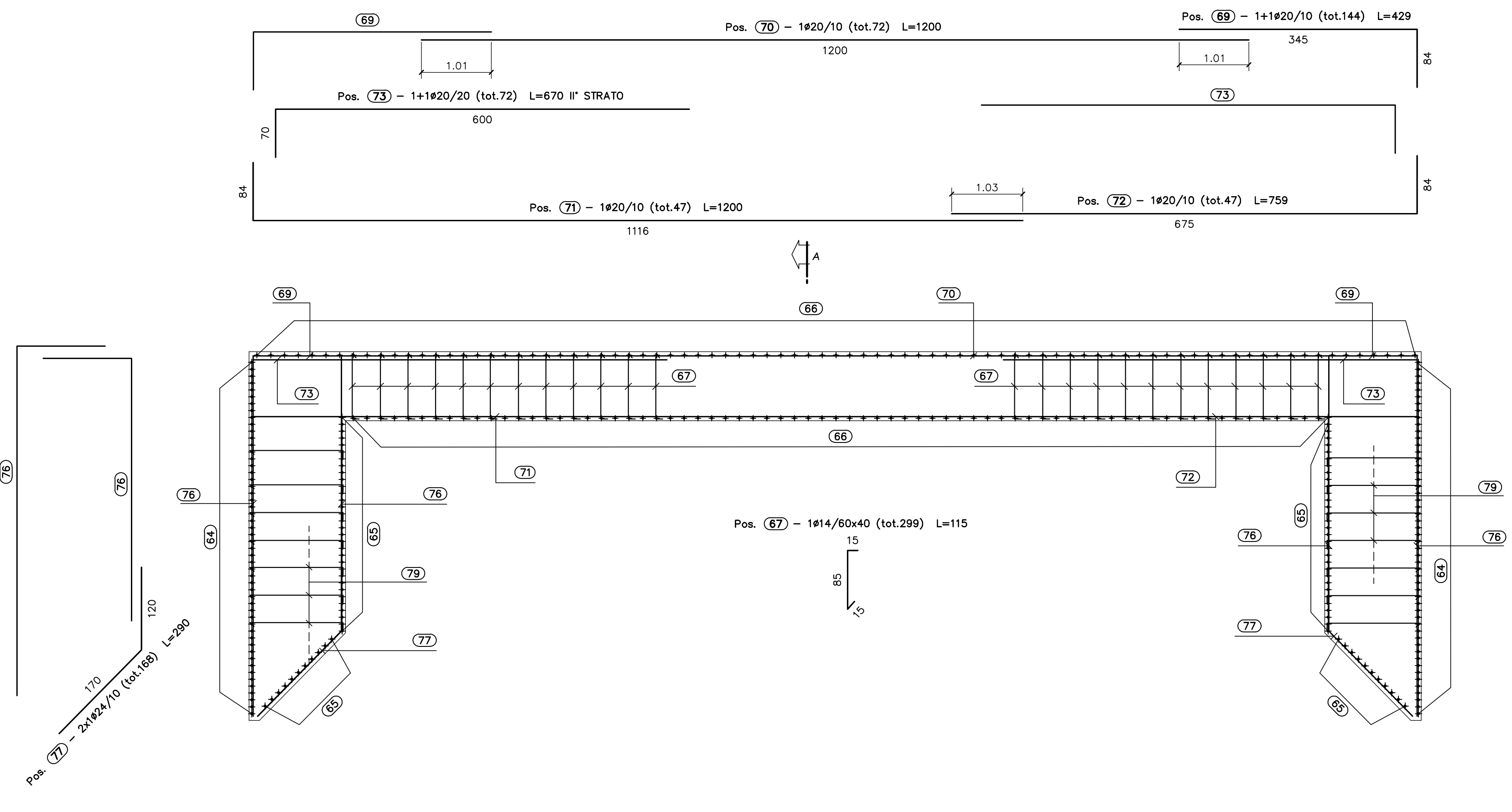


TABELLA MATERIALI	
<b>CALCESTRUZZO</b>	
Classe di lavorabilità	Classe di resistenza
S3-S4	C35/40
S3-S4	C32/40
S4-S5	C25/30
---	C12/15
<b>ACCIAIO</b>	
ACCIAIO IN BARRA PER GETTI E RETI ELETTRICOLANTE	B450C
ACCIAIO PER ARMATURA MICROPAZI	S275JR
<b>PRESCRIZIONI</b>	
<b>COPRIFERRO NETTO</b>	



Sagoma	Pos.	Ø	nb	A	B	C	D	E	F	L	Ltot	Note
1	24	158	1040							1040	164320	
3	20	138	1200							1200	165554	
12	20	40	655							655	26200	
16	16	2160	310/357							310/357	104720	
35	20	158	1060							1060	162480	
39	24	138	1200							1200	165554	
51	24	160	720							720	115200	
57	16	28	1200							1200	33600	
58	16	28	560							560	15680	
59	16	29	1200							1200	34800	
60	16	29	450							450	13050	
64	24	2x87	290/1000							290/1000	112230	
70	20	72	1200							1200	86400	
80	20	140	720							720	100800	
2	20	296	445	130						575	170200	
7	18	72	130	1070						1200	86400	
9	24	316	120	285						385	121660	
13	16	72	585	110						695	50040	
25	16	86	120	525						645	55470	
26	16	86	925	120						1045	89870	
27	16	160	455	10						465	74400	
29	10	56	10	1190						1200	67186	
30	10	56	440	10						450	25215	
37	20	276	120	735						855	236026	
40	20	22	120	445						565	124150	
41	24	22	120	435						555	12210	
69	20	144	345	84						429	61776	
4	24	276	365	120						485	133860	
10	24	276	120	735						855	236026	
20	20	152	120	1070						1190	180880	
21	20	152	600	120						720	109440	
23	16	36	40	1160						1200	43200	
24	16	36	610	40						650	23460	
28	16	160	206	10						216	34912	
34	24	296	130	435						565	167240	
36	20	316	120	245						365	115340	
38	20	276	120	365						485	133860	
42	16	86	130	1070						1200	103237	
44	16	72	120	930						1050	75600	
45	16	72	520	120						640	46080	
48	20	138	110	732						842	116219	
49	24	316	285	110						375	118500	
50	20	20	110	652						762	15236	
52	20	158	90	300						390	61620	
71	20	47	84	1116						1200	56400	
72	20	47	675	84						759	35673	
73	20	72	600	70						670	48240	
74	20	30	140	728						868	26040	
75	20	30	1060	140						1200	36000	
76	24	2x176	120	127/855						247/975	215072	

Sagoma	Pos.	Ø	nb	A	B	C	D	E	F	L	Ltot	Note
5	24	40	652	120	30					802	32072	
8	16	24	200	22	200					422	10130	
14	16	160	80	12						172	27520	
47	16	12	195	124						514	6168	
66	14	156	85	712						862	137592	
6	20	138	30	350	135					545	75210	
11	10	1786	10	125						145	258970	
55	10	1820	15	135						165	300300	
56	10	1748	15	125						155	270940	
67	14	299	15	85						115	34385	
79	10	550	10	125						145	79750	
15	10	56	10	27						47	2632	
22	10	880	10	17						37	32560	
17	16	172	21	13	158	43	163	38		470	80640	
68	14	258	15	12	142	86	147	82		510	115180	
18	20	120	50	119	60					398	47760	
19	20	112	50	129	60					418	46816	
53	20	98	50	127	60					414	40572	
54	20	48	50	117	60					394	18912	
61	20	81	50	64	100					328	26568	
31	10	2x4	10	200/850						220/870	4360	
46	10	24	195	25						415	9960	
78	24	8	125	128						378	3024	
32	10	56	10	810						820	45920	
62	10	4	20	810						830	3321	
33	10	56	810	10						820	45920	
63	10	4	810	20						830	3321	
43	16	86	474	114	110					698	60038	
65	24	2x87	170/890	172						342/1052	121244	
77	24	168	120	170						290	48720	

Ø	kg/m	Ltot	kg
10	0.617	1150355	7092.369
14	1.208	303557	3668.224
16	1.578	1071155	16906.434
20	2.466	2217852	54690.623
24	3.551	1766932	62748.294
Tot.			145105.945

Massa totale acciaio: 145105.945 kg  
Ultima pos. : 80

COMMITTENTE:  
**RFI**  
RETE FERROVIARIA ITALIANA  
BANCA IMMOBILIARE DELLO STATO ITALIANO  
DIREZIONE PROGRAMMI INVESTIMENTI  
DIRETTRICE SUD - PROGETTO ADRIATICA

PROGETTAZIONE:  
**ITALFERR**  
www.italferr.it

DIREZIONE TECNICA  
S.O. COORDINAMENTO TERRITORIALE SUD

PROGETTO ESECUTIVO

RIASSETTO NODO DI BARI  
TRATTA A SUD DI BARI VARIANTE DI TRACCIO TRA BARI C.I.E. E BARI TORRE A MARE  
Opera oggetto di prescrizione della Delibera CIPE n. 1 del 28 gennaio 2015

Sottovia carrabile e ciclopedonale S. Anna

SOTTOVIA S.ANNA  
ARMATURA SCATOLARE - Tav. 2 di 2

Rev.	Descrizione	Redatto	Data	Verificato	Data	Approvato	Data	Autorizzato	Data
A	EMESIONE ESECUTIVA	ESG	DICEMBRE 2015	A. FORCINA	DICEMBRE 2015	F. CERONZO	DICEMBRE 2015	D. TIBERTI	GIUGNO 2016
B	EMESIONE ESECUTIVA	ITALFERRA	GIUGNO 2017	G. PELLICANI	GIUGNO 2017	F. CERONZO	GIUGNO 2017	D. TIBERTI	GIUGNO 2017