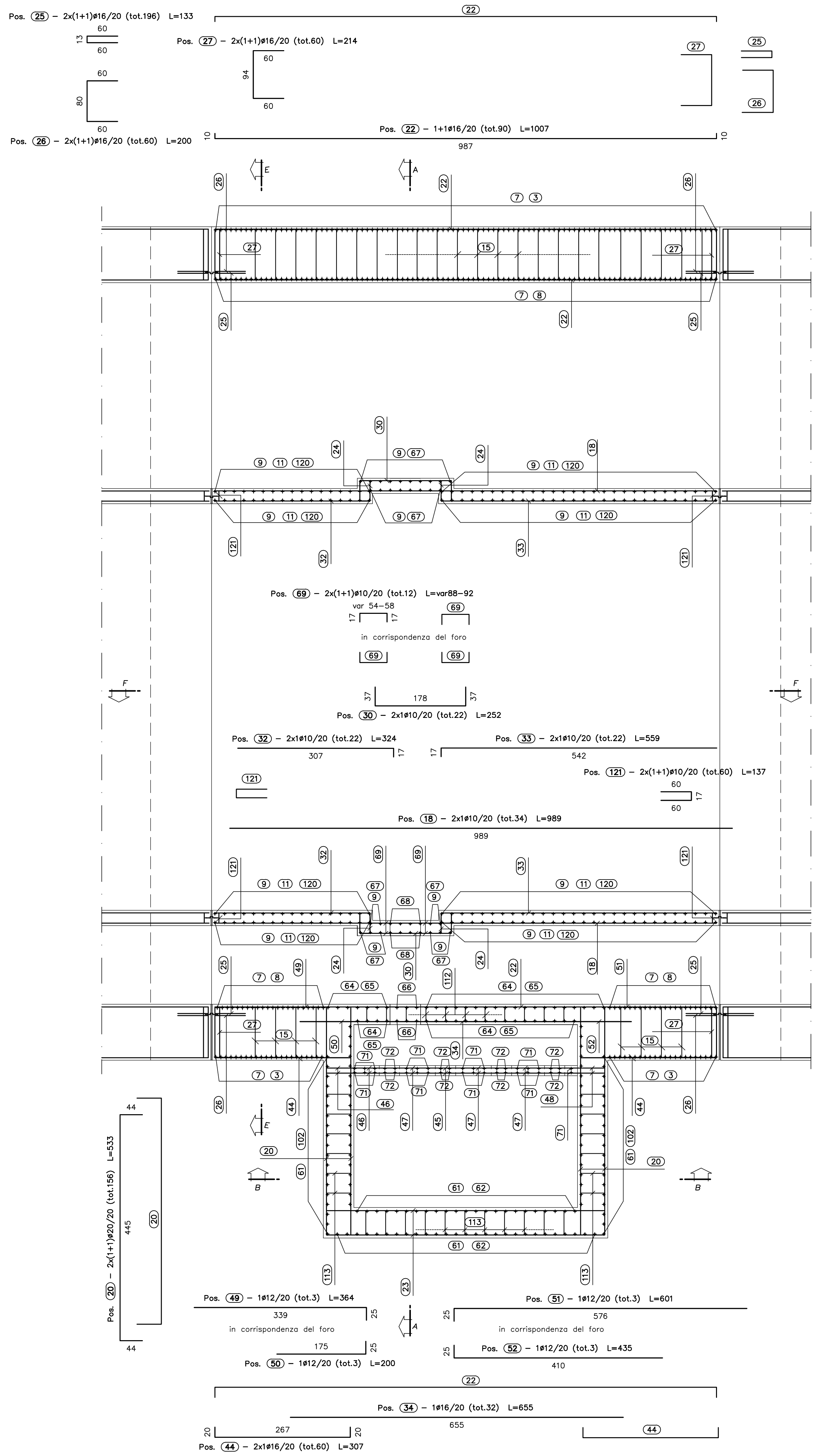
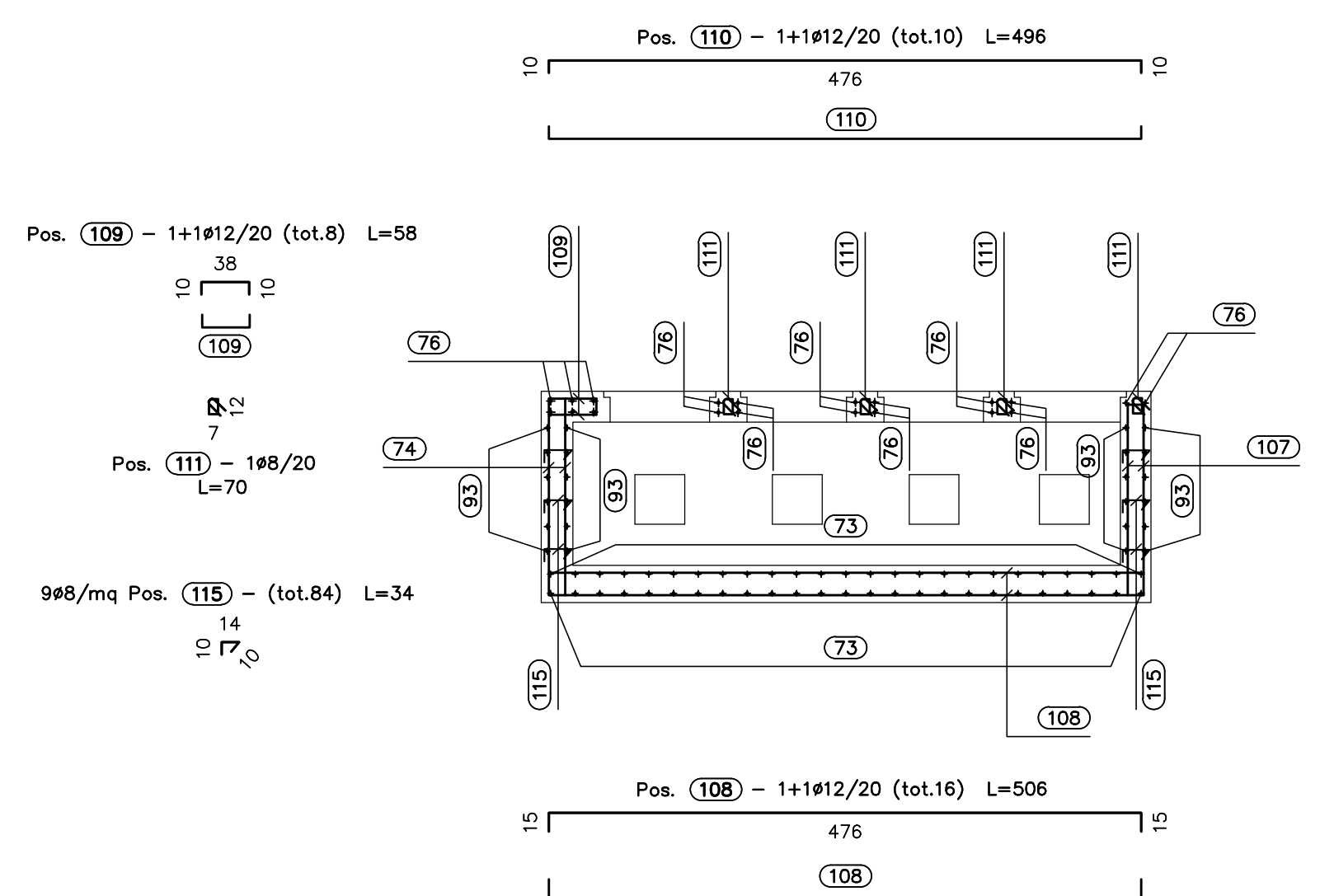


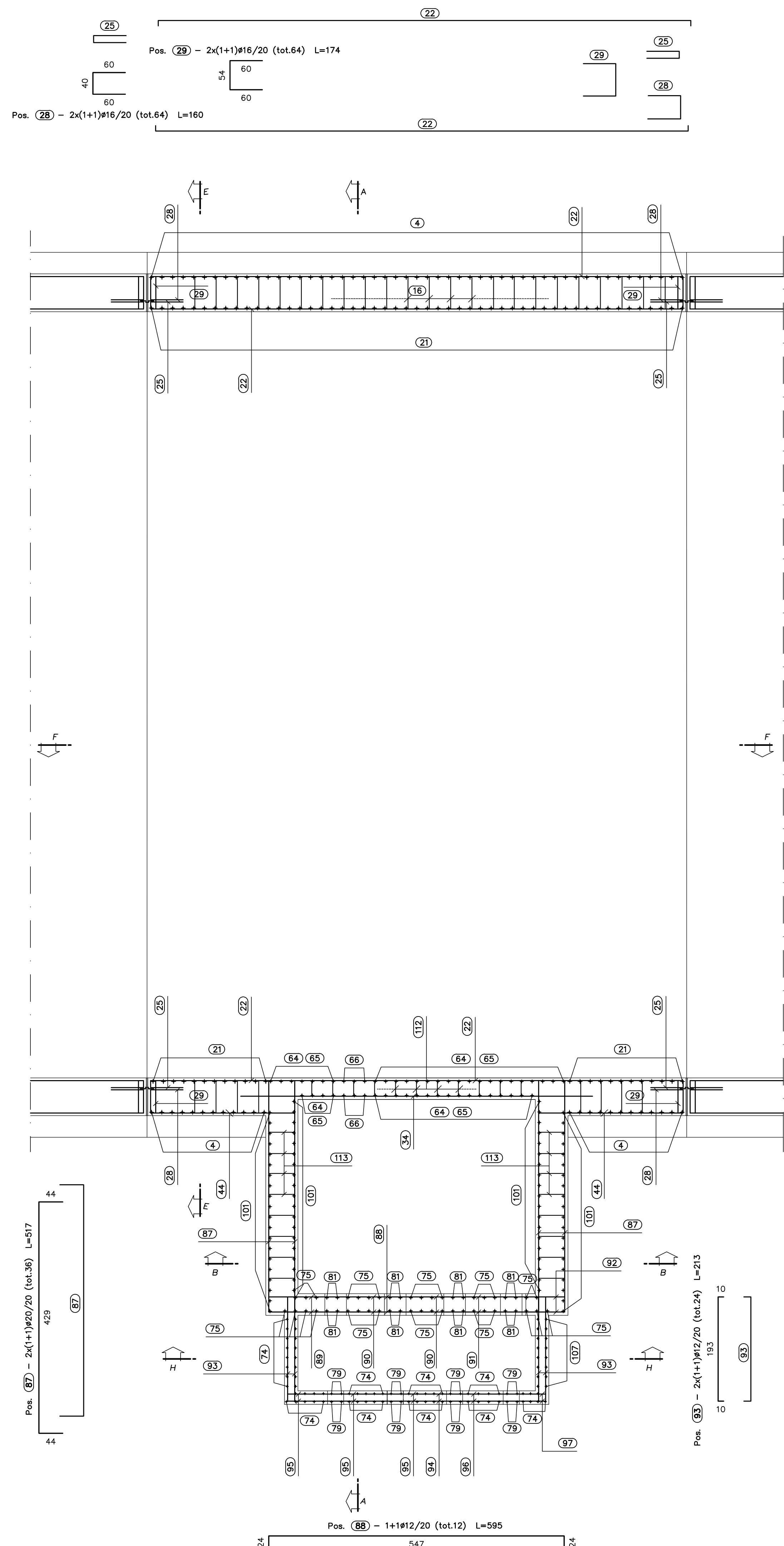
SEZIONE C-C -Scala 1:50-



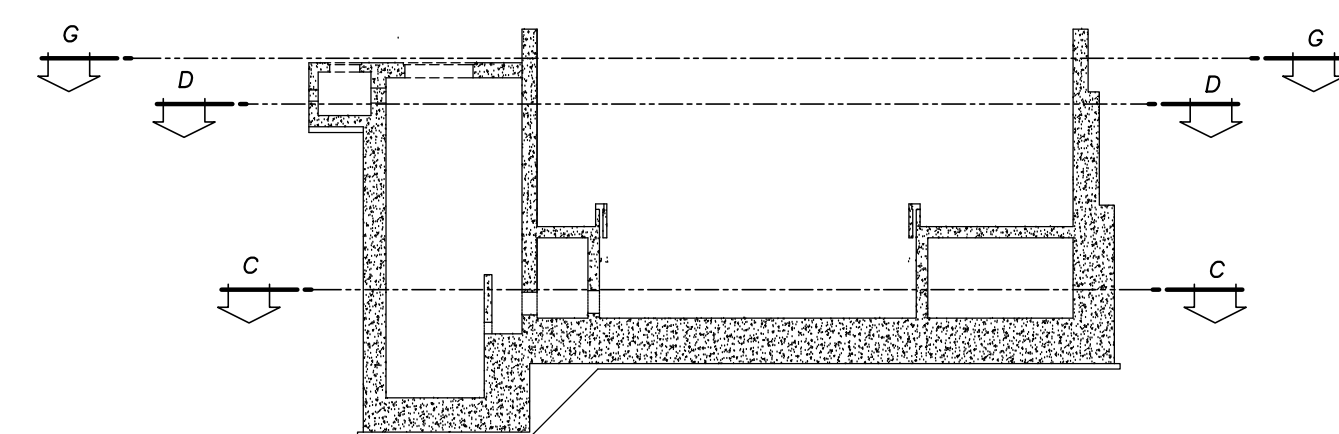
SEZIONE H-H -Scala 1:50-



SEZIONE D-D -Scala 1:50-



SEZIONE CHIAVE



SEZIONE G-G -Scala 1:50-

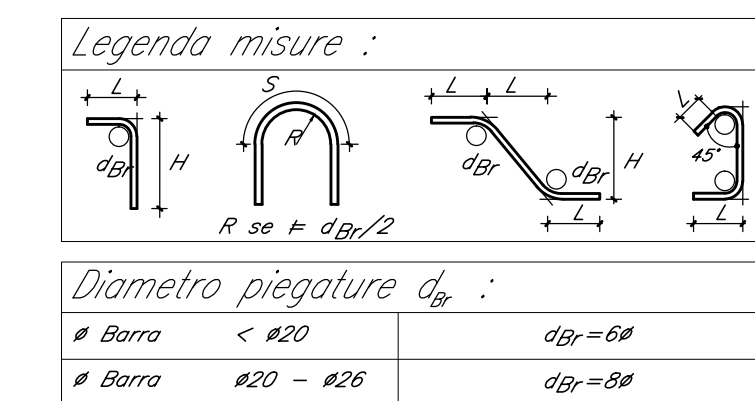
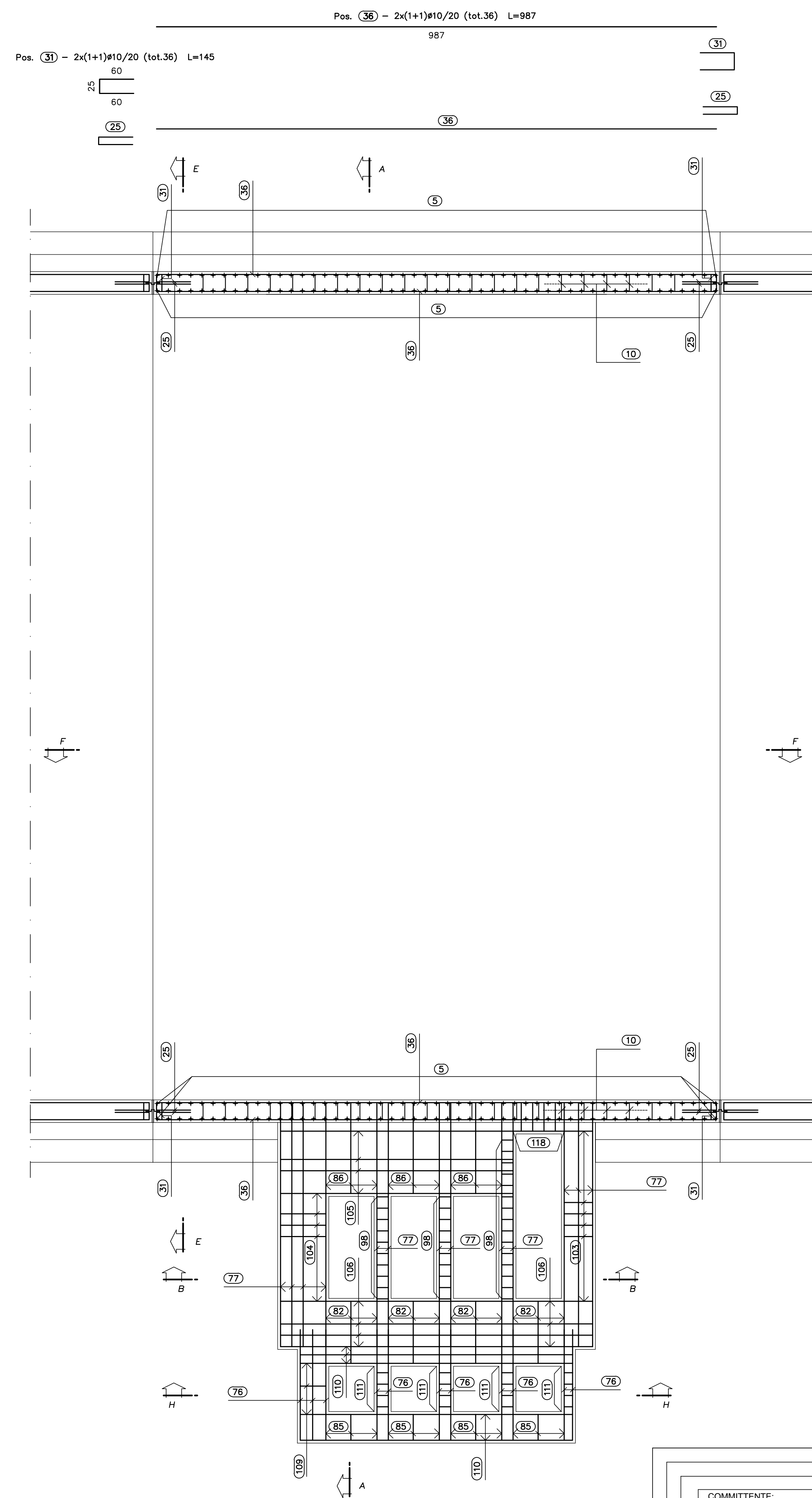


TABELLA MATERIALI

CALCESTRUZZO		Campi di Impiego	
Classe di lavorabilità	Classe di resistenza minima f_{ck} (MPa)	Classe di esposizione ambientale (per EN 1992-1-1)	Dmax (mm)
S3-S4	C35/45	XS3	25
S3-S4	C32/40	XS1	25
S3-S4	C25/30	XC2	25
S4-S5	C25/30	XC1	25
--	C12/15	X0	--

ACCIAIO	
ACCIAIO IN BARRE PER GETTI E RETI ELETTROSALDATE	B450C fyk=450Mpa ftk=540Mpa 1,15k fyk / fyk < 1,35 fyk= tensione caratteristica di snervamento ftk= tensione caratteristica di rottura
ACCIAIO PER ARMATURA MICROPALI	S275JR
ACCIAIO ARMONICO DI TIPO STABILIZZATO PER TIRANTI	Treflati #0,6" fptk 1860Mpa - fp(1)k 1670Mpa

LE CARATTERISTICHE DEI MATERIALI INDICATE IN TABELLA SONO REQUISITI MINIMI VALIDI PER TUTTO IL PROGETTO E DEVONO CONSIDERARSI SUPERATE DALLE PRESCRIZIONI RIPORTATE SUGLI ELABORATI DELLE SINGOLE OPERE, OVE PIU' RESTRITTIVE.

PRESCRIZIONI

Rev.	Descrizione	Redatto	Data	Verificato	Data	Approvato	Data	Autorizzato Data
A	EMISIONE ESECUTIVA	INTEGRA	GIUGNO 2021	SI	GIUGNO 2021	SI	GIUGNO 2021	GIUGNO 2021

COMMITTENTE:
RFI
 RETE FERROVIARIA ITALIANA
 GRUPPO FERROVIE DELLO STATO ITALIANE
 DIREZIONE INVESTIMENTI
 DIREZIONE PROGRAMMI INVESTIMENTI
 DIRETTRICE SUD - PROGETTO ADRIATICA

PROGETTAZIONE:
ITALFER
 GRUPPO FERROVIE DELLO STATO ITALIANE

DIREZIONE TECNICA
S.O. COORDINAMENTO TERRITORIALE SUD

PROGETTO ESECUTIVO
RIASSETTO NODO DI BARI
 TRATTA A SUD DI BARI - VARIANTE DI TRACCIATO TRA BARI C.LE E BARI TORRE A MARE
 Opera oggetto di prescrizione della Delibera CIPE n. 1 del 28 gennaio 2015

Impianto di sollevamento
 ARMATURE IMPIANTO DI SOLLEVAMENTO TAV. 1 di 2

SCALA: 1:50

COMMESSA	LOTTO	FASE	ENTE	TIPO DOC.	OPERA/DISCIPLINA	PROGR.	REV.
IA1U04E78BBI0100402A	04	E	78	BB	N10100	402	A

File: IA1U04E78BBI0100402A.dwg n. Etab.: