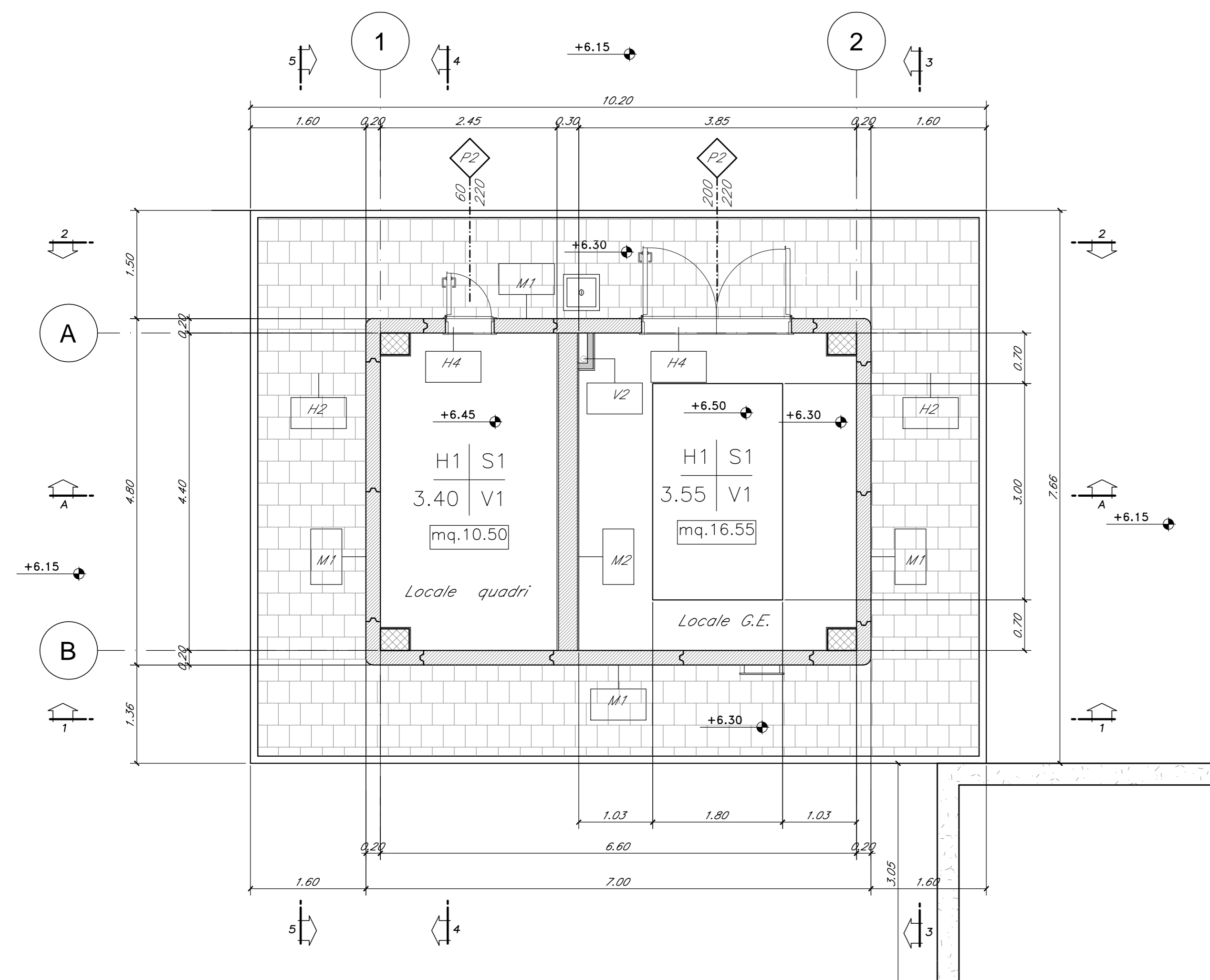
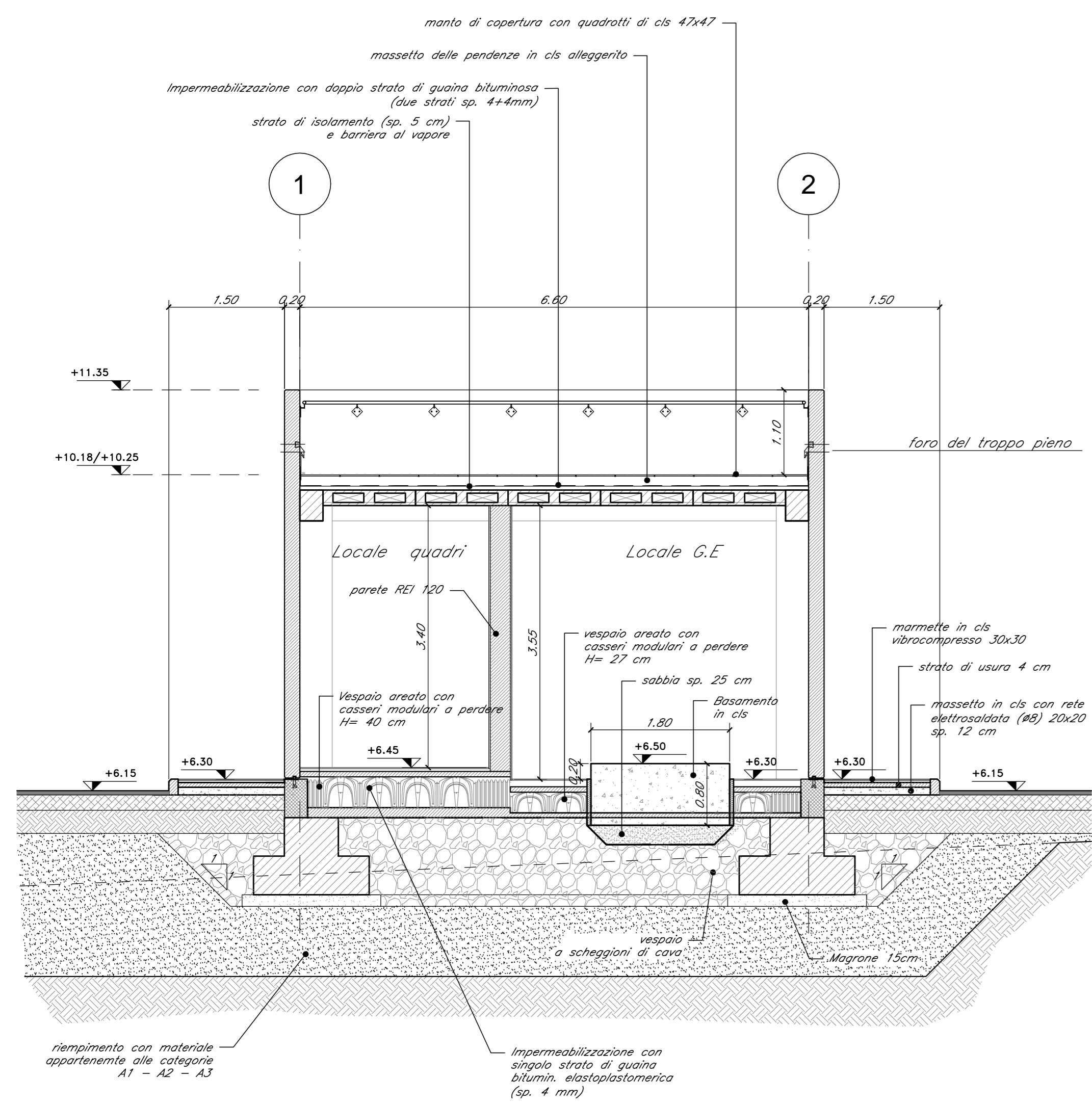


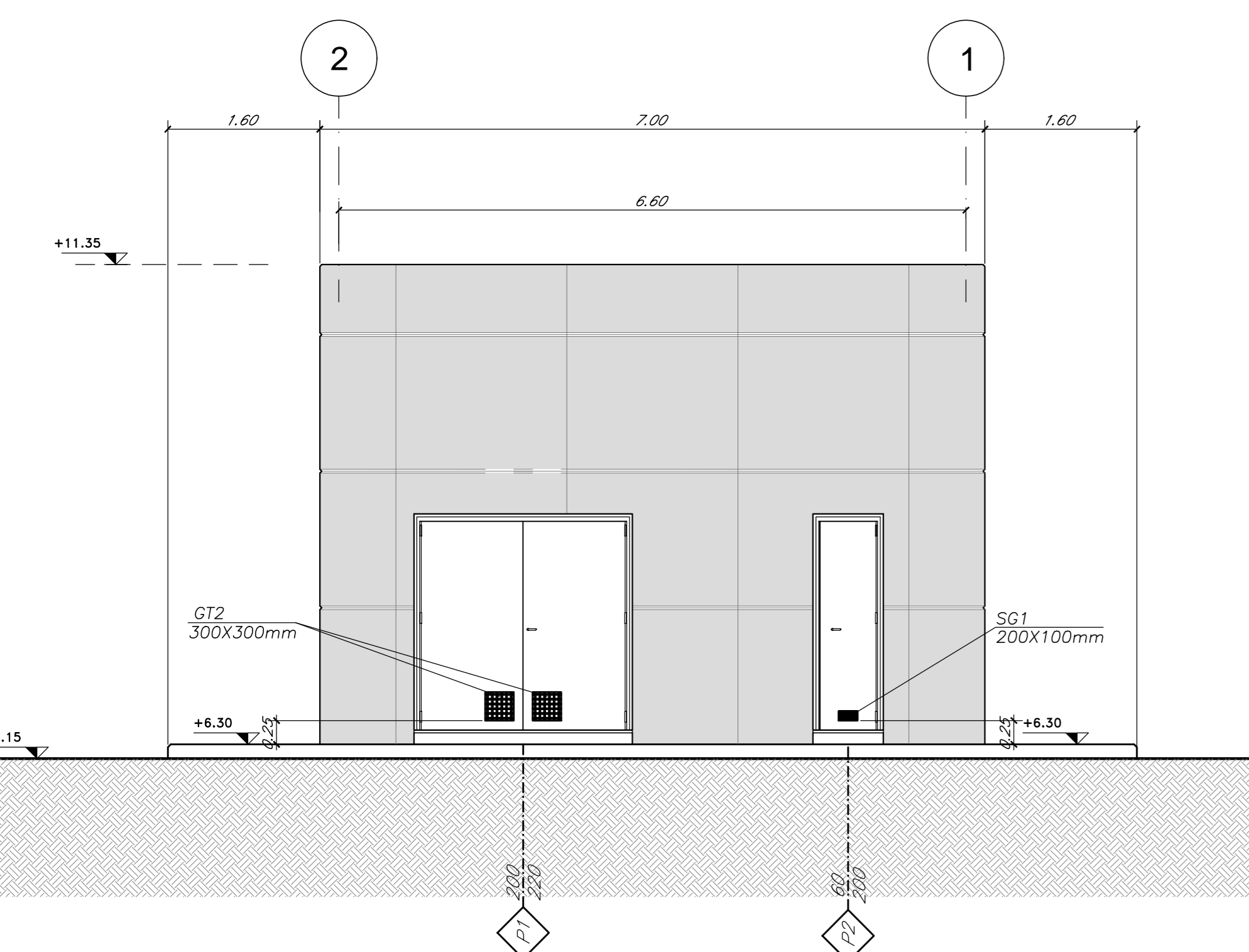
PIANTA PIANO TERRA -Scala 1:50-



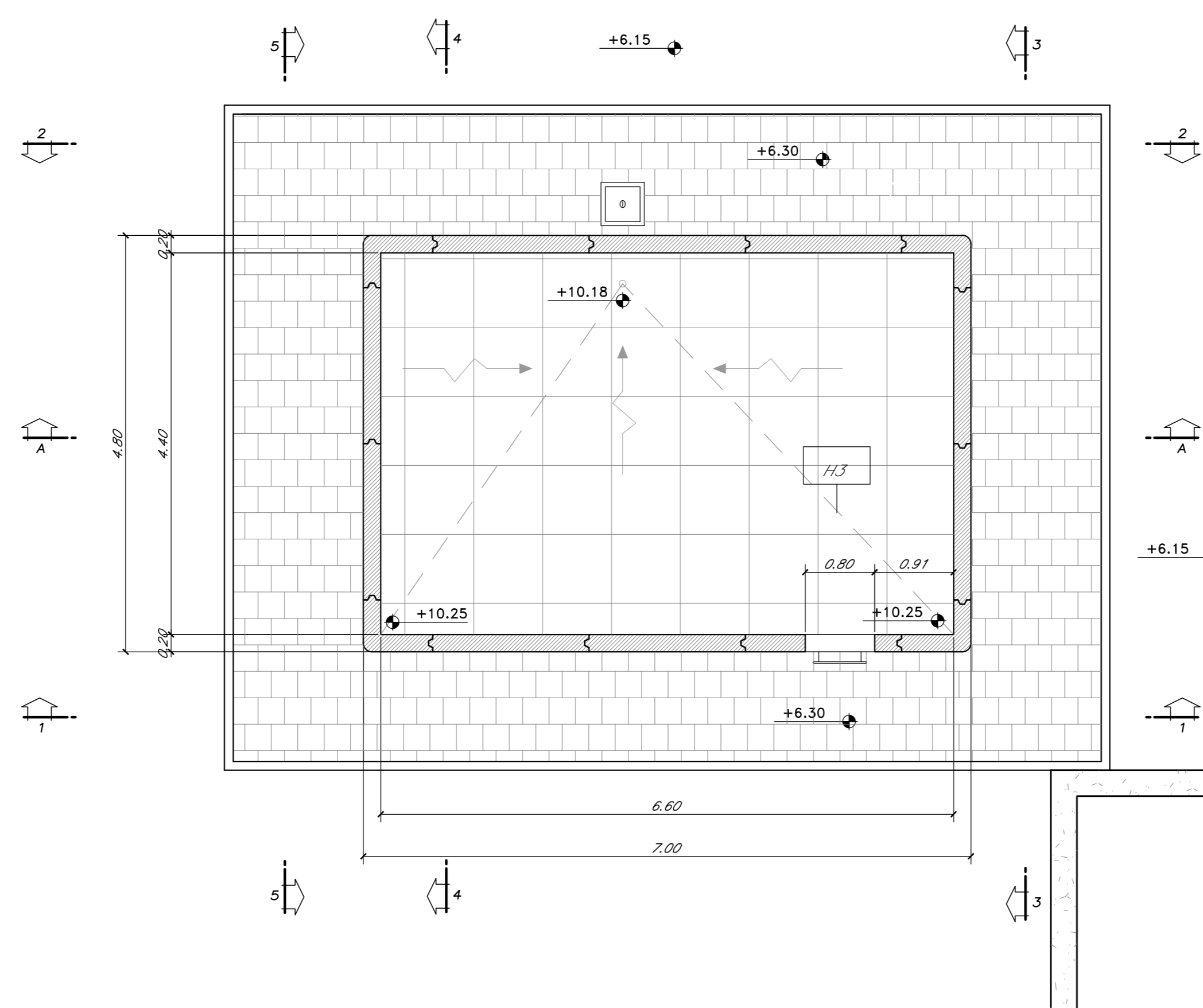
SEZIONE A-A -Scala 1:50-



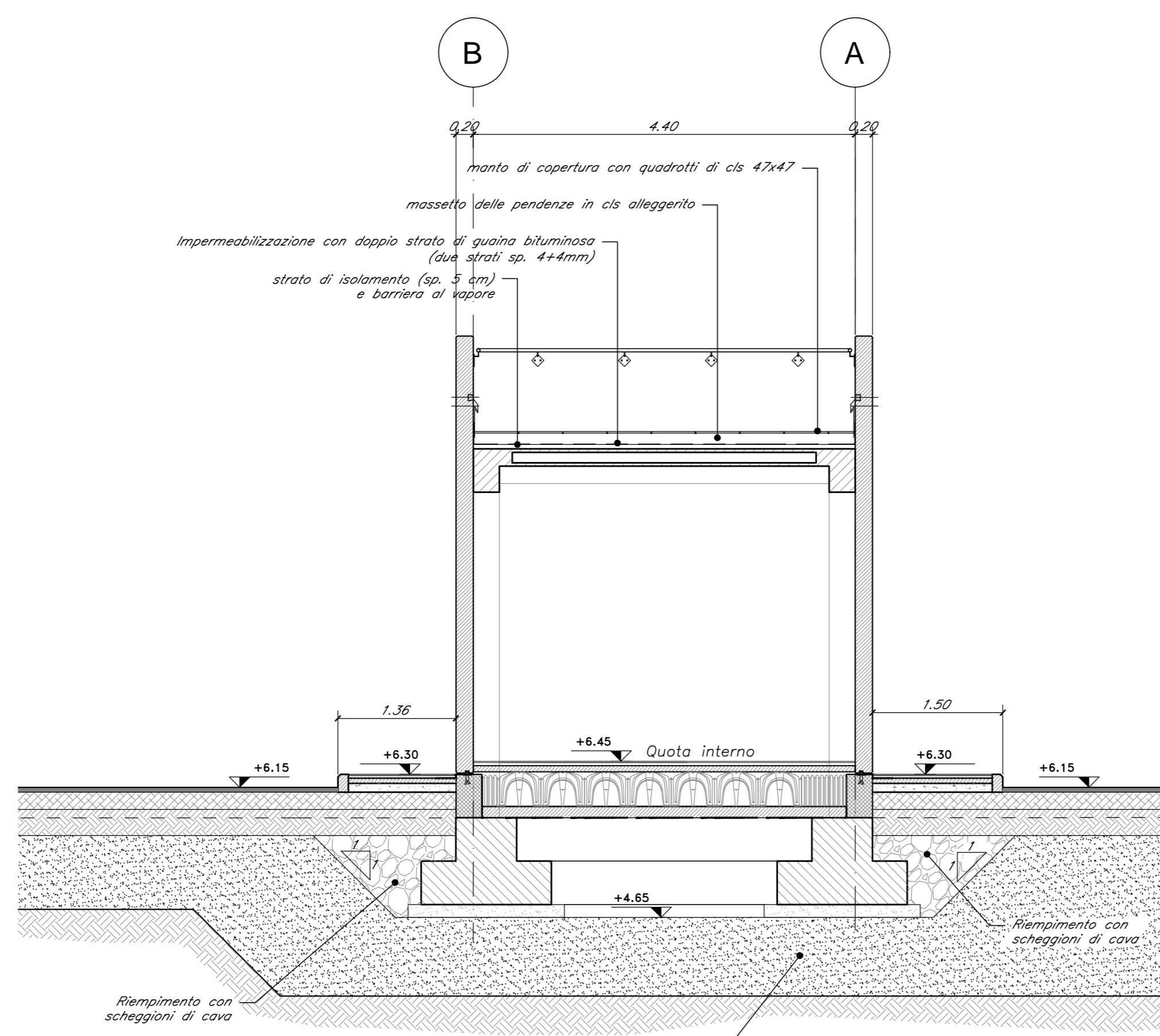
PROSPETTO 2-2 -Scala 1:50-



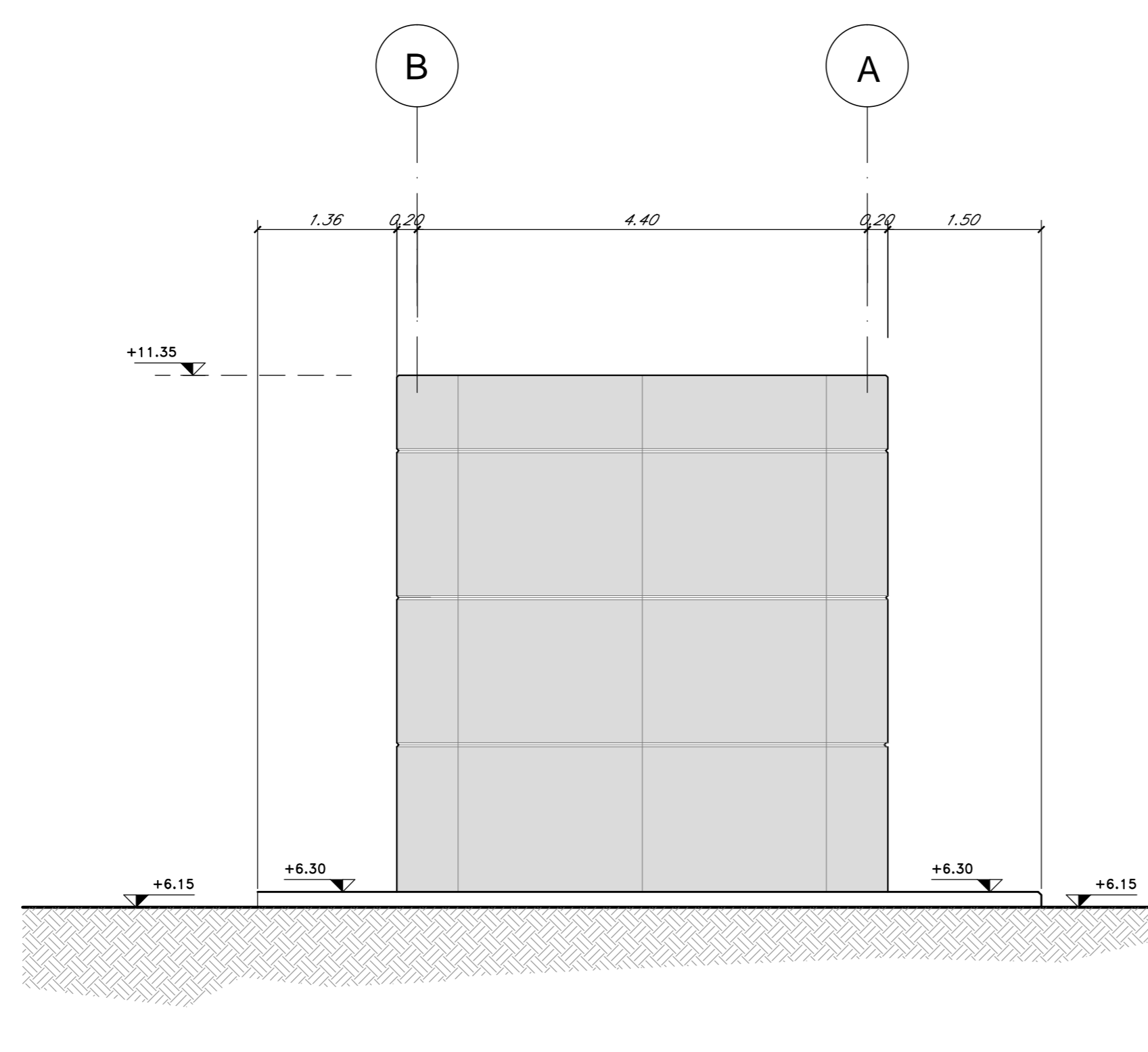
PIANTA COPERTURA -Scala 1:50-



SEZIONE 4-4 -Scala 1:50-



PROSPETTO 3-3 -Scala 1:50-

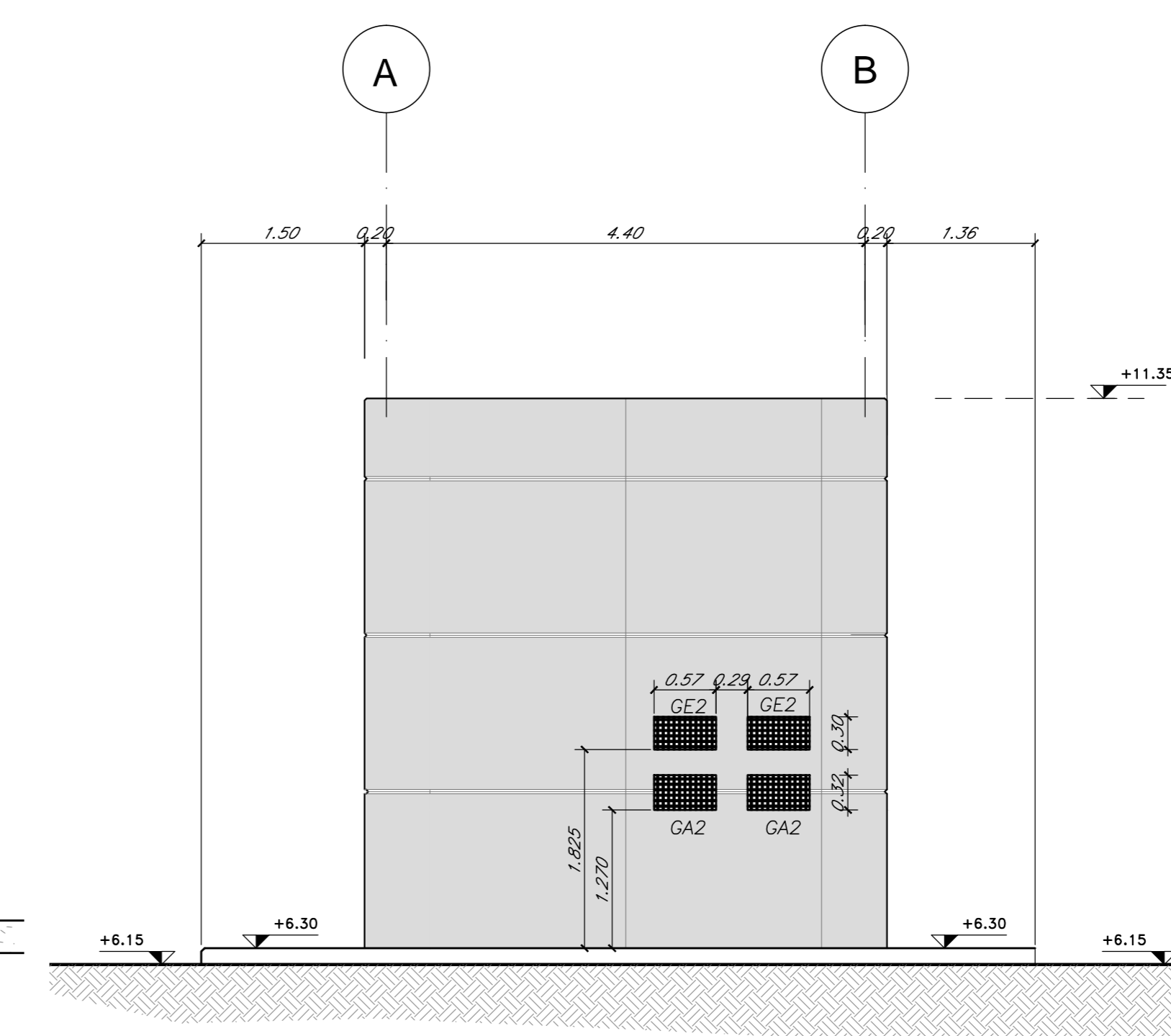


NOTA 1:
Per la planimetria di progetto si rimanda all'elaborato:
NUOVA VIABILITA' - Planimetria di progetto su cartografia
IA1U04E78P8NV0100401B

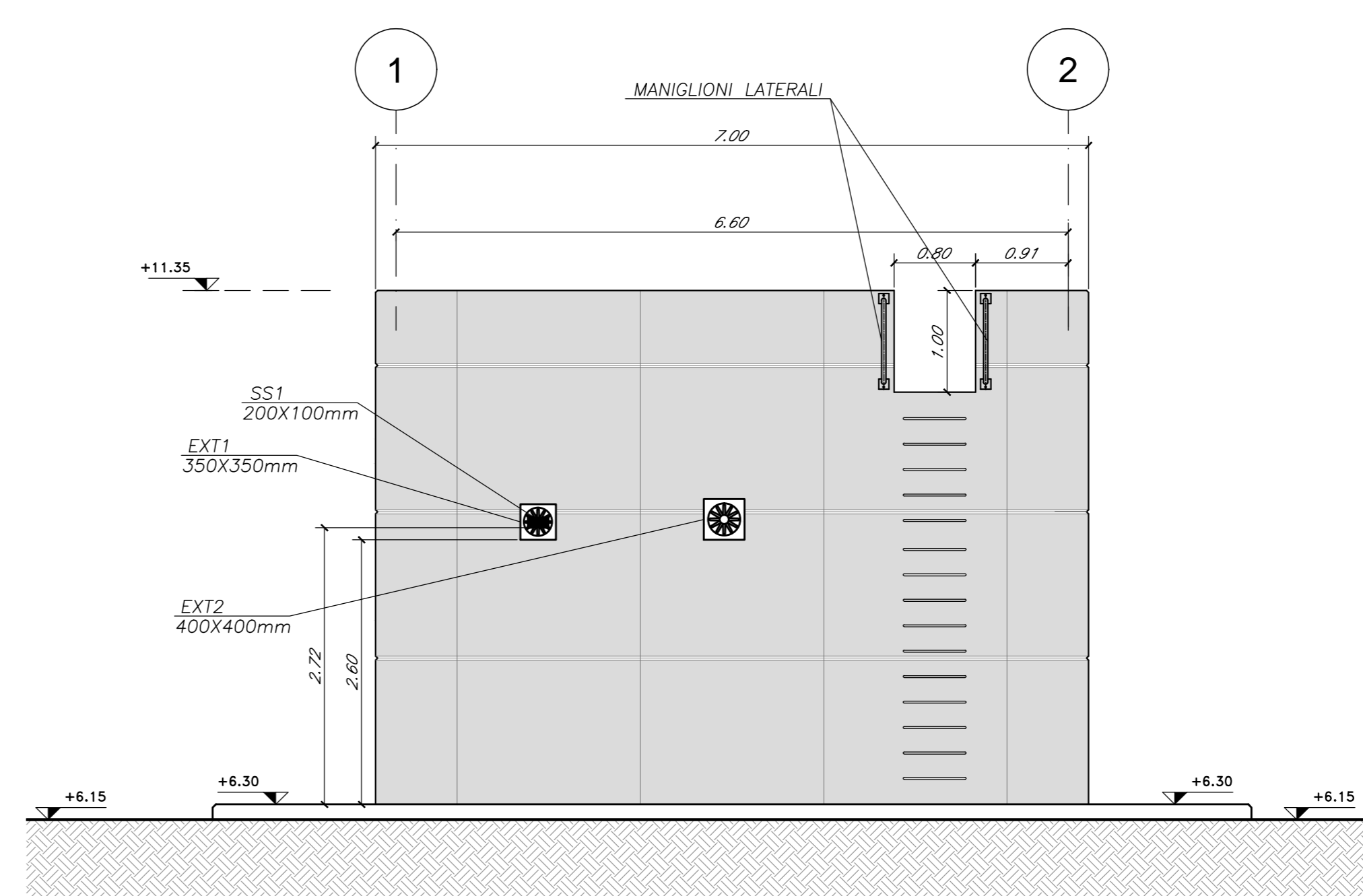
NOTA 2:
Per gli scavi si rimanda all'elaborato:
SCAVI E OPERE PROVVISORIE
Pianta scavi e sezione longitudinale
IA1U04E78PA0C0200401B - Tav.1 di 3

NOTA 3:
La quota assoluta di riferimento del terreno naturale ante
operam è da intendersi indicativa. Pertanto in fase di
esecuzione sarà necessario verificare le quote effettive.

PROSPETTO 5-5 -Scala 1:50-



PROSPETTO 1-1 -Scala 1:50-



ABACO DEGLI INFISSI

TIPO	SCHEMA	SE	DX TOTALE	DESCRIZIONE
P1		SE	DX	PORTA ESTERNA BIANCATA A 2 ANDE IN ACCIAIO INCASTRATO E VERNICIATO CON CARATTERISTICHE ANTIRIFLESSO. CON CIRCUITO DI VENTILAZIONE IN ACCIAIO A PRIMA DI PENETRAZIONE NELLE SPECIFICAZIONI. CERNIERE ANTIRIFLESSO. SCHEMI DI SICUREZZA E CHIAVE MANIGLIONE ANTIRIFLESSO. LE MANIGLIE E LE CERNIERE SONO COSTITUITE IN ALLUMINIO IN TINTA CON LE PORTE (DM 200x220)
P2		SE	DX	PORTA ESTERNA BIANCATA A 2 ANDE IN ACCIAIO INCASTRATO E VERNICIATO CON CARATTERISTICHE ANTIRIFLESSO. CON CIRCUITO DI VENTILAZIONE IN ACCIAIO A PRIMA DI PENETRAZIONE NELLE SPECIFICAZIONI. CERNIERE ANTIRIFLESSO. SCHEMI DI SICUREZZA E CHIAVE MANIGLIONE ANTIRIFLESSO. LE MANIGLIE E LE CERNIERE SONO COSTITUITE IN ALLUMINIO IN TINTA CON LE PORTE (DM 200x220)

NOTE GENERALI

- TUTTE LE DIMENSIONI INDIANO LA LUCE NETTA A FISSO ARRETO.
- TUTTE LE CARPENTERIE METALLICHE SONO DI COLORE GRIGIO ANTRACITE RAL 7016

SCHEMA DI INDIVIDUAZIONE LUCE NETTA

PORTA DESTRA PORTA SINISTRA

NOTA 4:
In fase di getto del solaio è necessario l'impiego di puntelli in mezzera.

NOTA 5:
Per le caratteristiche del terreno di base dell'opera si assume il riporto con le seguenti caratteristiche:
 $\phi=34^\circ$
 $\gamma=19\text{kN/mc}$
 $c=0$; $Md=20\text{Mpa}$

LEGENDA MATERIALI FINITURE

ABACO INTERVENTI		ABACO INFISSI	
mq	SUPERFICIE	B	LARGHEZZA INFISSO
h	ALTEZZA NETTA AMBIENTE	H	ALTEZZA INFISSO
H	FINITURA PAVIMENTO	V	TIPO INFISSO
V	FINITURA PARETI	T	
S	FINITURA SOFFITTO		

CHIUSURE ORIZZONTALI		INFISSI	
H1	FINITURAZIONE CON PARELLELE SPECIALI AD ALTA COMPRESIONE DI FERRO ADOTTARE CERNIERE ANTIRIFLESSO E MANIGLIE A CARATTERISTICHE ANTIRIFLESSO. CON CIRCUITO DI VENTILAZIONE IN ACCIAIO A PRIMA DI PENETRAZIONE NELLE SPECIFICAZIONI. CERNIERE ANTIRIFLESSO. SCHEMI DI SICUREZZA E CHIAVE MANIGLIONE ANTIRIFLESSO. LE MANIGLIE E LE CERNIERE SONO COSTITUITE IN ALLUMINIO IN TINTA CON LE PORTE (DM 200x220)	P1	PORTA ESTERNA BIANCATA A 2 ANDE IN ACCIAIO INCASTRATO E VERNICIATO CON CARATTERISTICHE ANTIRIFLESSO. CON CIRCUITO DI VENTILAZIONE IN ACCIAIO A PRIMA DI PENETRAZIONE NELLE SPECIFICAZIONI. CERNIERE ANTIRIFLESSO. SCHEMI DI SICUREZZA E CHIAVE MANIGLIONE ANTIRIFLESSO. LE MANIGLIE E LE CERNIERE SONO COSTITUITE IN ALLUMINIO IN TINTA CON LE PORTE (DM 200x220)
H2	FINITURAZIONE CON INNASTRI IN CLS VIBROCOMPRESSO 30x30cm STRATO DI USURA (sp.4cm) MASSICCO (sp.12cm) CON RETE D.L.S. 40 200cm. STRATO STABILIZZATO (sp.30cm) STRATO ANTIRIFLESSO (sp.30cm)	P2	PORTA ESTERNA BIANCATA A 2 ANDE IN ACCIAIO INCASTRATO E VERNICIATO CON CARATTERISTICHE ANTIRIFLESSO. CON CIRCUITO DI VENTILAZIONE IN ACCIAIO A PRIMA DI PENETRAZIONE NELLE SPECIFICAZIONI. CERNIERE ANTIRIFLESSO. SCHEMI DI SICUREZZA E CHIAVE MANIGLIONE ANTIRIFLESSO. LE MANIGLIE E LE CERNIERE SONO COSTITUITE IN ALLUMINIO IN TINTA CON LE PORTE (DM 200x220)
H3	FRONTO DI COPERTURA PAVIMENTO IN QUADROTTI DI CLS (47x47) cm 30 MASSICCO DELLE PENDENZE IN CONGLOMERATO ALLEGGERITO. IMPERMEABILIZZAZIONE CON CHIAVE BRANCA 22 STRATI 4cm. STRATO DI SOLAMENTO (sp.5cm) BRANCA AL MARDE		
H4	PORTA PORTA IN LASTRE DI PORFIDO DELLO SPESORE DI 2cm		

MURATURE		FINITURA PARETI	
M1	PARETE COSTRUITA DA PANNELLI PREFABBRICATI CONCRETATI IN CLS DELLO SPESORE DI 20cm	V1	INTONACO CHIAVE LEGGERO PER INTERNI PROTETTORE CON SPORTELLO A BASE DI RESINA EPOSSIDICA
M2	PARETE TRAZIONATA REALIZZATA CON BLOCCHI E INTONACO RET 120 SPESORE DI 30cm	V2	PELVICOLE CHIAVE BRANCA CON FISSURE IN LATERIZIO FORATO DA 8cm

FINITURA SOFFITTO	
S1	OPERTURA LAMABILE SULL'INTRAOSSO DEL SOLAIO

TABELLA MATERIALI

CALCESTRUZZO

Classe di lavorabilità	Classe di esposizione	Classe di esposizione ambientale	dmax (mm)	Campi di Impiego
S3-S4	C35/45	XS3	25	- Elevazione e Fondazione Muri Canci da 1 a 16, e Sottovia
S3-S4	C32/40	XS1	25	- Elevazione e Fondazione Muri Canci da 17 a 27, elevazione fabbricato tecnologico; muro piazzale
S3-S4	C25/30	XC2	25	- Strutture provvisorie in s.c., elevazione e fondazioni (piatta di vate e muro reggispinto)
S4-S5	C25/30	XC1	25	- Fondazione fabbricato tecnologico; coniete ed altri elementi non strutturali
---	C12/15	X0	---	- Magrone e riempimento di livellamento

ACCIAIO

ACCIAIO IN BARRE PER GETTI E RETI ELETTRISALDATE

B450C
fyk450Mpa ftk4540Mpa
1,15% ftk/fyk < 1,35
fyk: tensione caratteristica di snervamento
ftk: tensione caratteristica di rottura

ACCIAIO PER ARMATURA MICROPALE

S275JR

ACCIAIO ARMONICO DI TIPO STABILIZZATO PER TIRANTI

Trefoli 40,6" fplk 1860Mpa - fp(1)k 1670Mpa

LE CARATTERISTICHE DEI MATERIALI INDICATE IN TABELLA SONO REQUISITI MINIMI VALIDI PER TUTTO IL PROGETTO E DEVONO CONSIDERARSI SUPERATE DALLE PRESCRIZIONI RIPORTATE SUGLI ELABORATI DELLE SINGOLE OPERE, OVE PIU' RESTRICTIVE

PRESCRIZIONI

COPRIFERRO NETTO

- FONDAZIONE ED ELEVAZIONE OPERE CON CLASSE DI ESPOSIZIONE XS1 E CLASSE DI RESISTENZA C32/40 S=5cm
- FONDAZIONE ED ELEVAZIONE OPERE CON CLASSE DI ESPOSIZIONE XS3 E CLASSE DI RESISTENZA C35/45 S=6cm
- FONDAZIONE ED ELEVAZIONE DI STRUTTURE PROVVISORIE E DEL FABBRICATO TECNOLOGICO S=4cm

COMMITTENTE:

RFI
RETE FERROVIARIA ITALIANA
GRUPPO FERROVIE DELLO STATO ITALIANO

DIREZIONE PROGRAMMI INVESTIMENTI
DIREZIONE INVESTIMENTI
DIRETTRICE SUD - PROGETTO ADRIATICA

PROGETTAZIONE:

ITALFERR
GRUPPO FERROVIE DELLO STATO ITALIANO

DIREZIONE TECNICA
S.O. COORDINAMENTO TERRITORIALE SUD

PROGETTO ESECUTIVO

RIASSETTO NODO DI BARI
TRATTA A SUD DI BARI: VARIANTE DI TRACCIATO TRA BARI C.L.E. E BARI TORRE A MARE
Opere oggetto di prescrizione della Delibera CIPE n. 1/98 28 gennaio 2015

Sottovia carrabile e ciclopedonale S. Anna

FABBRICATO TECNOLOGICO
PLANIMETRIA, PROSPETTO E SEZIONI

SCALA: 1:50

Rev.	Descrizione	Redatto	Data	Verificato	Data	Approvato	Data	Autorizzato Data
A	EMMISSIONE ESECUTIVA	SAO	DICEMBRE 2014		DICEMBRE 2014	E. SERENO	DICEMBRE 2014	D. TEBERTI GIUGNO 2015
B	EMMISSIONE ESECUTIVA	INTEGRA	GIUGNO 2015	S. BRAMAGLIA	GIUGNO 2015	S. BRAMAGLIA	GIUGNO 2015	S. BRAMAGLIA GIUGNO 2015

File: IA1U04D78B8FA0100401B.dwg n. Etab.: