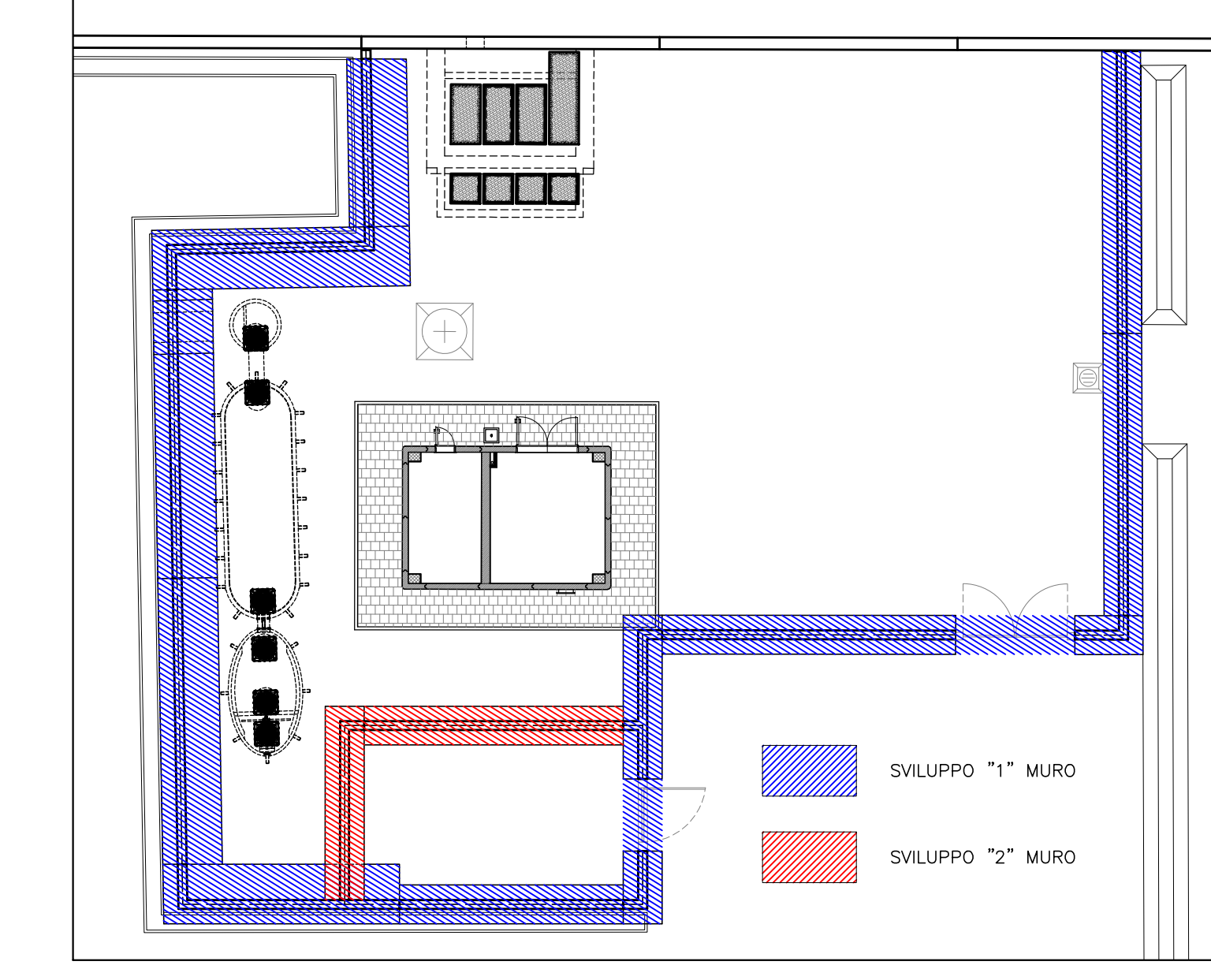
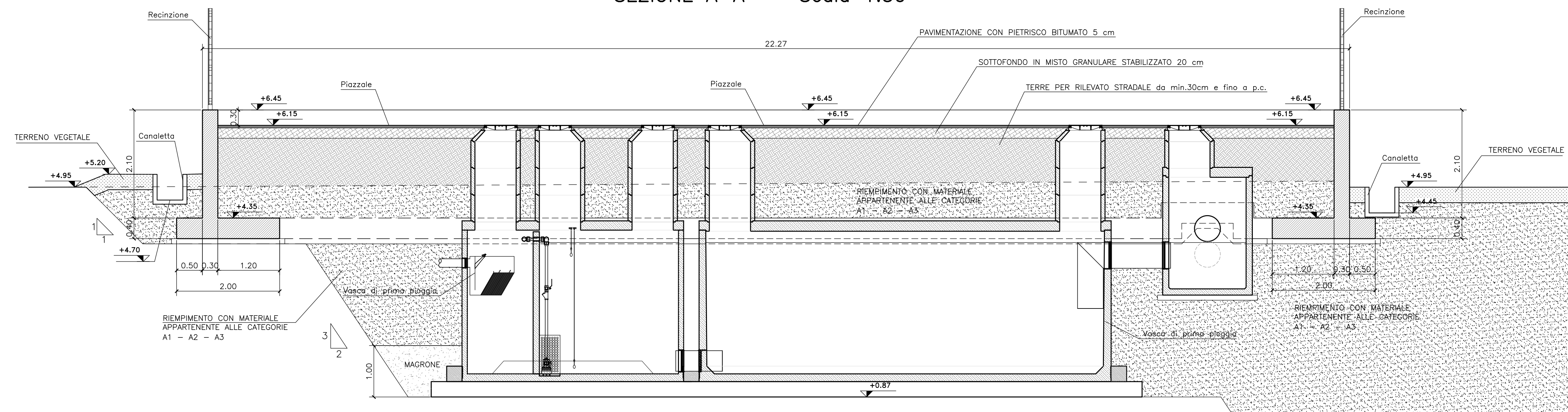
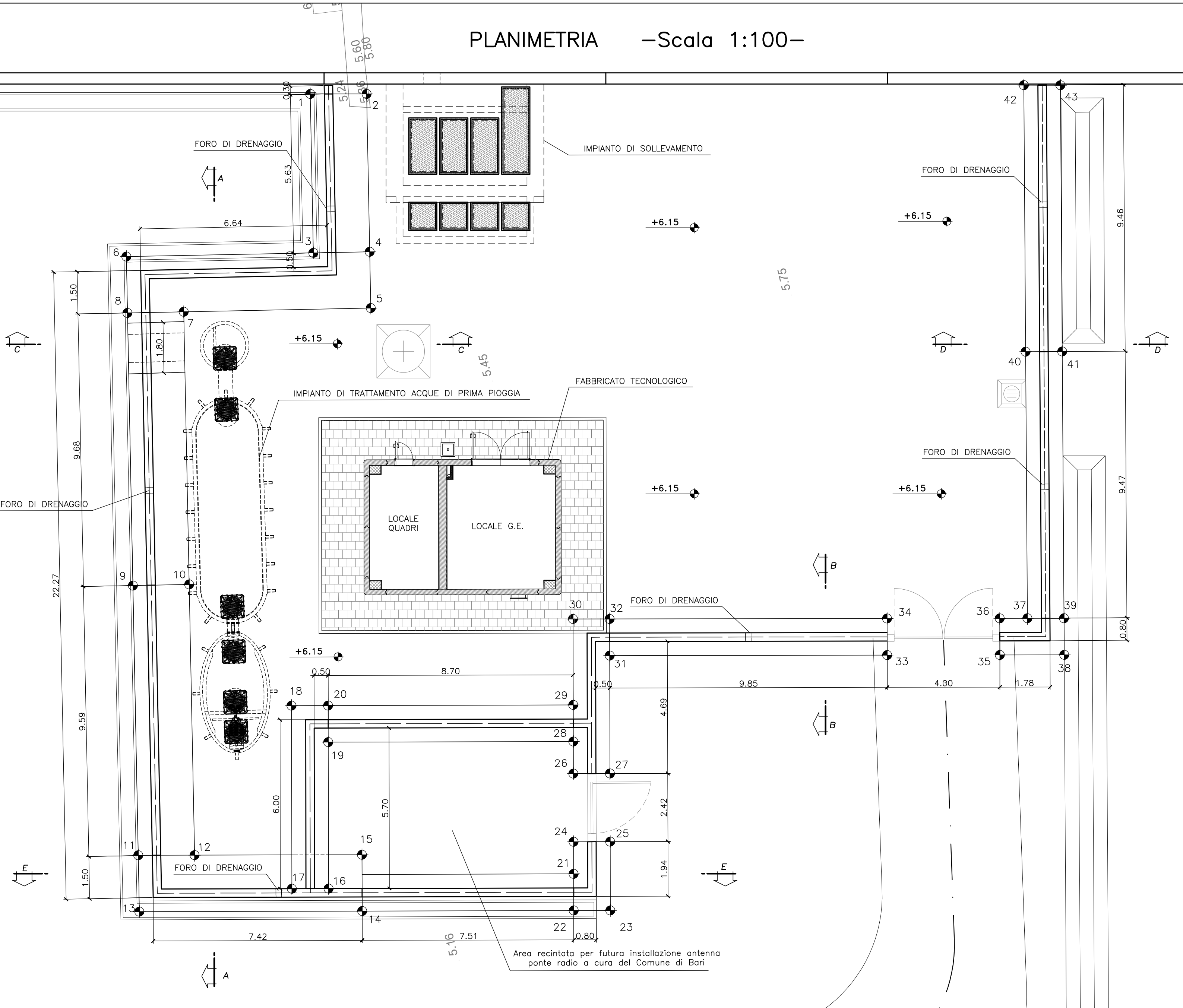


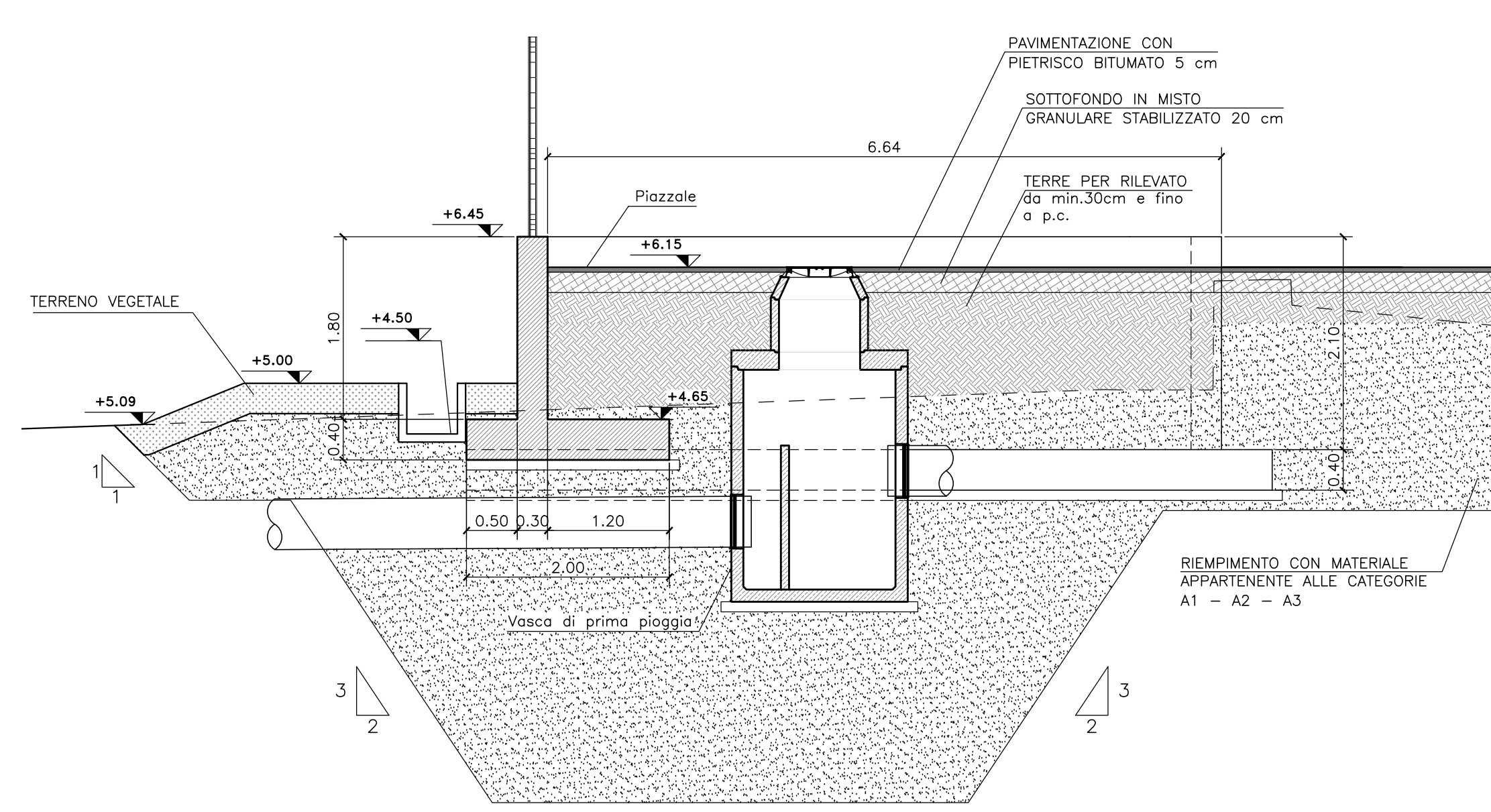
SEZIONE A-A -Scala 1:50-



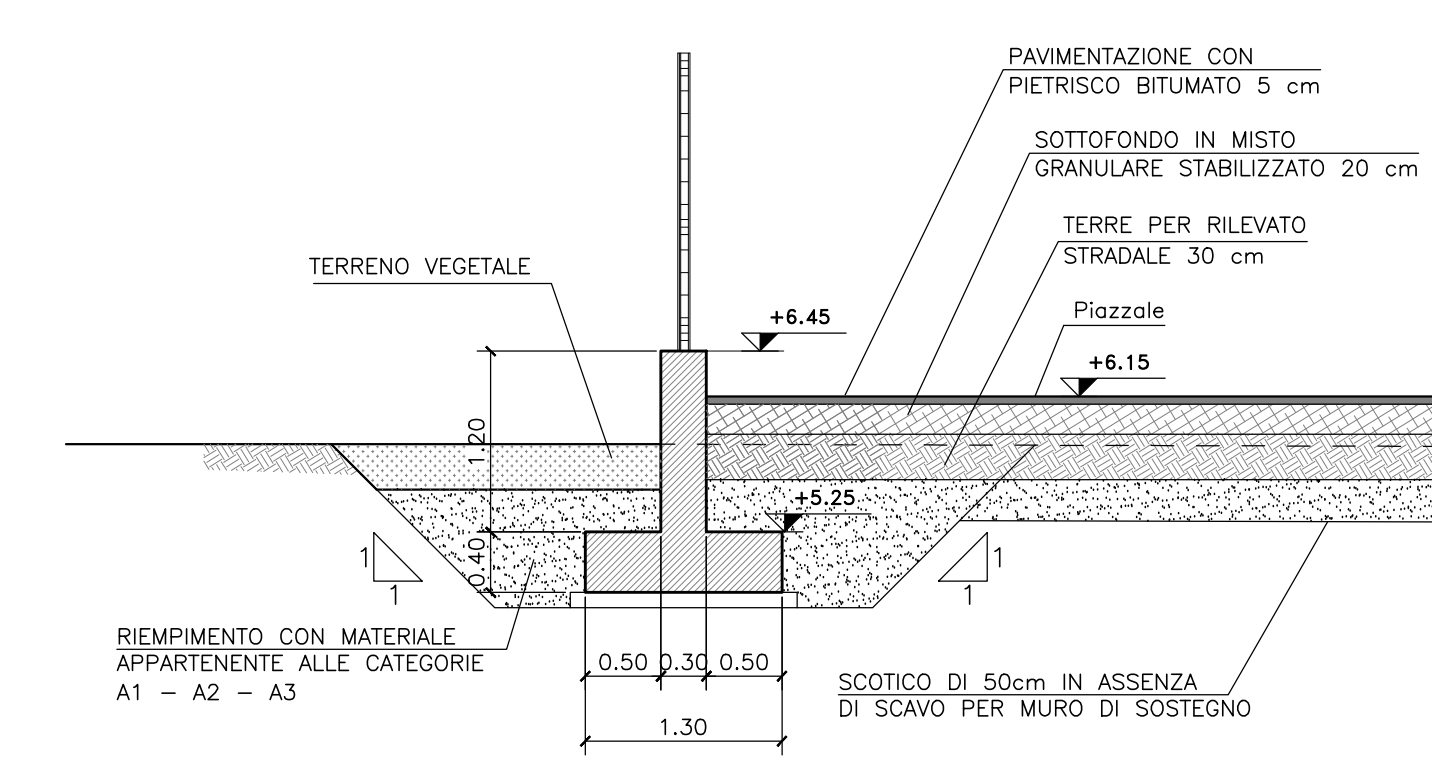
PLANIMETRIA -Scala 1:100-



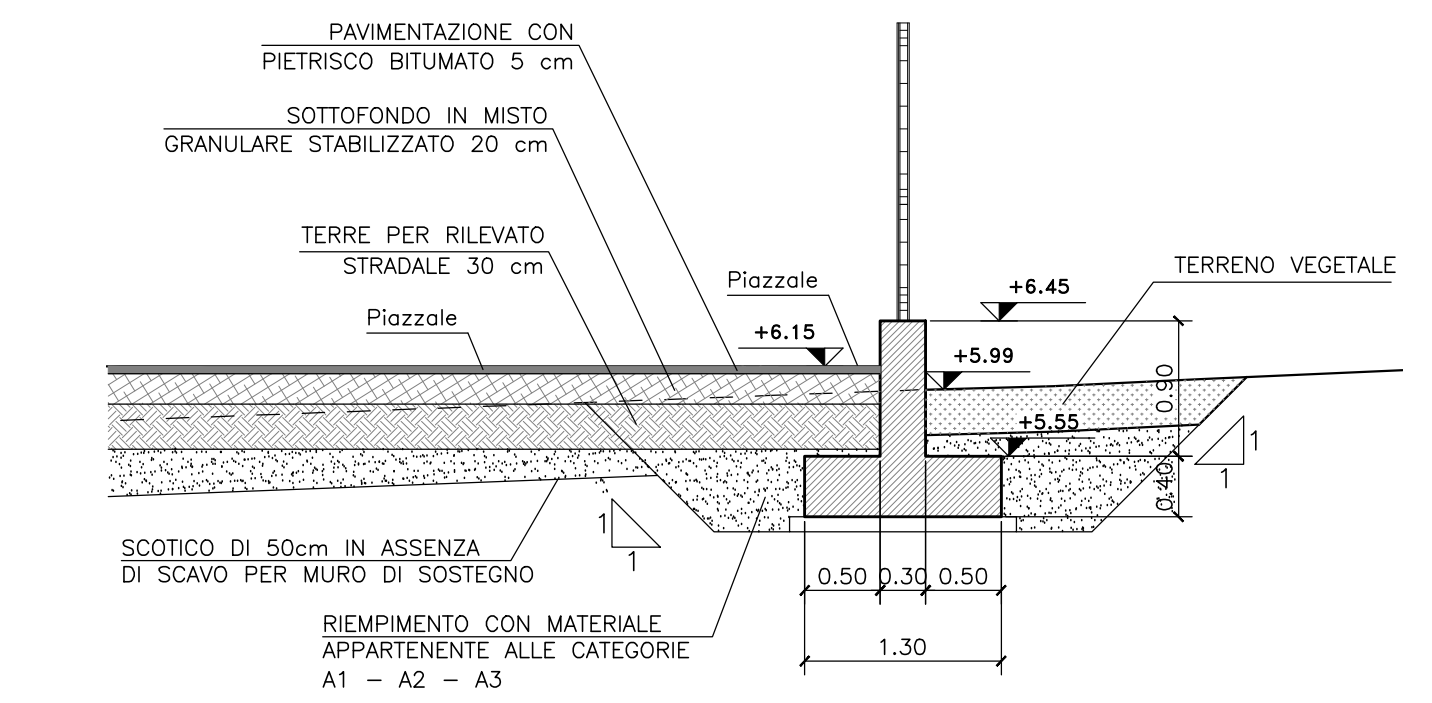
SEZIONE C-C -Scala 1:50-



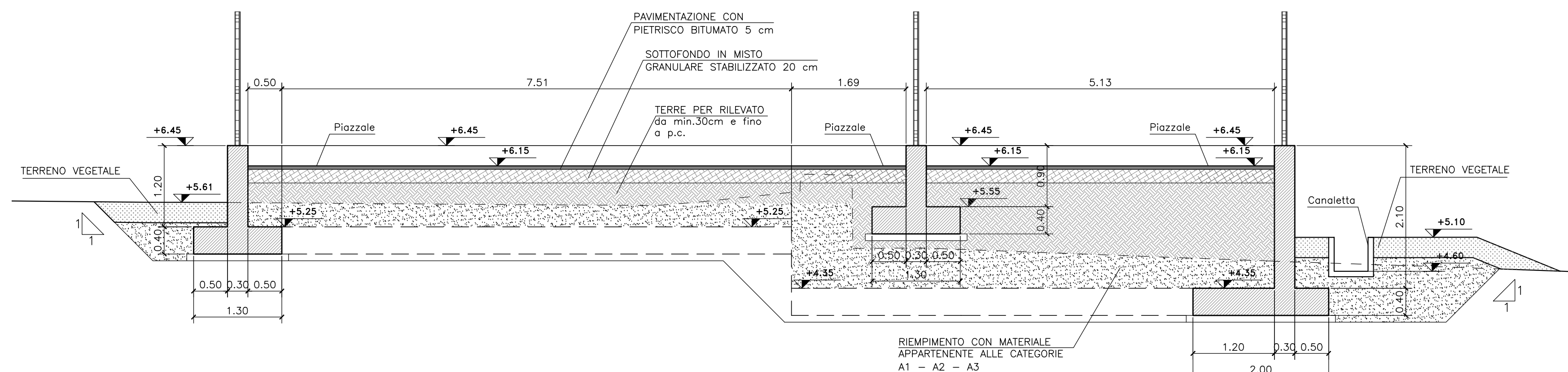
SEZIONE B-B -Scala 1:50-



SEZIONE D-D -Scala 1:50-



SEZIONE E-E -Scala 1:100-



**TABELLA MATERIALI**

**CALCESTRUZZO**

Classe di lavorabilità	Classe di resistenza min/moy	Classe di esposizione min/moy	Dmax (mm)	Campi di Impiego
S3-S4	C35/45	XS3	25	Elevazione e Fondazione Muri Conci da 1 a 16, e Sottovia
S3-S4	C32/40	XS1	25	Elevazione e Fondazione Muri Conci da 17 a 27; elevazione fabbricato tecnologico; muro piazzale
S3-S4	C25/30	XC2	25	Strutture provvisorie in c.a.; elevazione e fondazioni (platea di base e muro reggiapinta)
S4-S5	C25/30	XC1	25	Fondazione fabbricato tecnologico; canalette ed altri elementi non strutturali
--	C12/15	X0	--	Magrone e riempimento di livellamento

**ACCIAIO**

ACCIAIO IN BARRE PER GETTI E RETI ELETTROSALEATE

B450C  
fyk=450N/mm²  
1.15c fyk/fyk < 1.35  
fyk = tensione caratteristica di snervamento  
ftk = tensione caratteristica di rottura

ACCIAIO PER ARMATURA MICROPALE

S275JR

ACCIAIO ARMONICO DI TIPO STABILIZZATO PER TRAVI

Travetti Ø6,4" ftk 1860MPa - ft(1)k 1670MPa

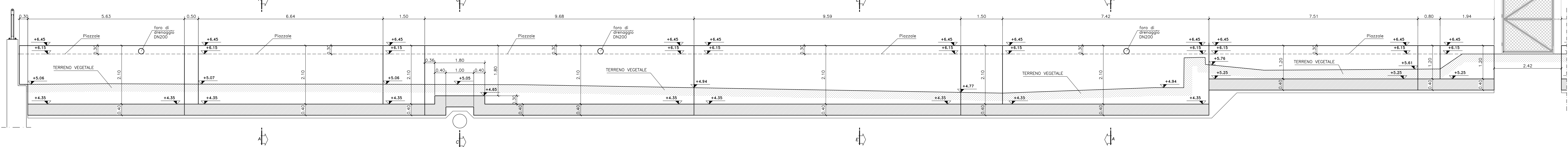
LE CARATTERISTICHE DEI MATERIALI INDICATE IN TABELLA SONO REQUISITI MINIMI VALIDI PER TUTTO IL PROGETTO E DEVONO CONSIDERARSI SUPERATE DALLE PRESCRIZIONI RIPORTATE SUGLI ELABORATI DELLE SINGOLE OPERE, OVE PIU' RESTRETTIVE.

**PRESCRIZIONI**

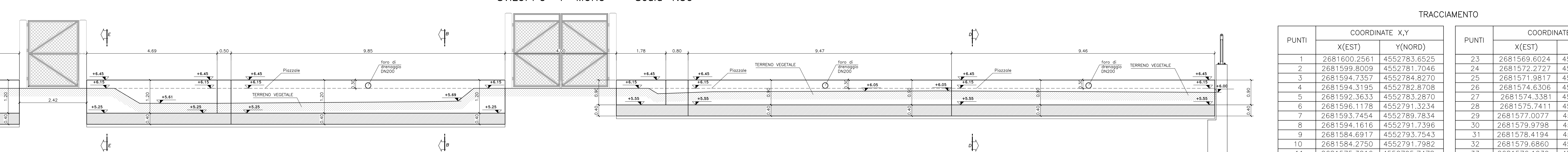
**COPRIFERRO NETTO**

- FONDAZIONE ED ELEVAZIONE OPERE CON CLASSE DI ESPOSIZIONE XS1 E CLASSE DI RESISTENZA C32/40 S=5cm
- FONDAZIONE ED ELEVAZIONE OPERE CON CLASSE DI ESPOSIZIONE XS3 E CLASSE DI RESISTENZA C35/45 S=6cm
- FONDAZIONE ED ELEVAZIONE DI STRUTTURE PROVVISORIE E DEL FABBRICATO TECNOLOGICO S=4cm

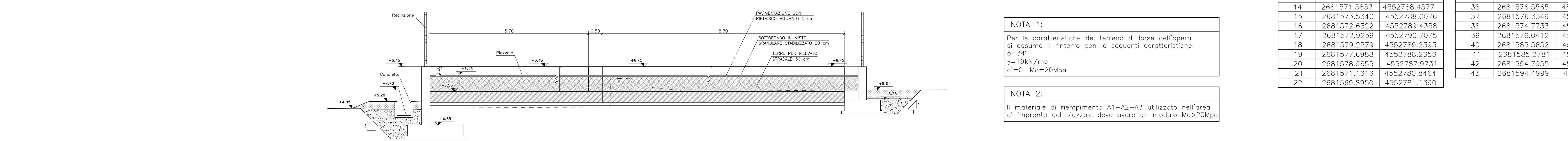
SVILUPPO "1" MURO -Scala 1:50-



SVILUPPO "1" MURO -Scala 1:50-



SVILUPPO "2" MURO -Scala 1:50-



**NOTA 1:**  
Per le caratteristiche del terreno di base dell'opera si assume il riporto con le seguenti caratteristiche:  
φ=34°  
γ=19kN/mc  
c'=0; Md=20Mpa

**NOTA 2:**  
Il materiale di riempimento A1-A2-A3 utilizzato nell'area di impronta del piazzale deve avere un modulo Md≥20Mpa

TRACCIAMENTO

PUNTI	COORDINATE X,Y		PUNTI	COORDINATE X,Y	
	X(EST)	Y(NORD)		X(EST)	Y(NORD)
1	2681600.2561	4552783.6525	23	2681569.6024	4552779.8723
2	2681599.8009	4552781.7046	24	2681572.2727	4552780.5898
3	2681594.7357	4552784.8270	25	2681571.9817	4552779.3228
4	2681594.3195	4552782.8708	26	2681574.6306	4552780.0452
5	2681592.3633	4552783.2870	27	2681574.3381	4552778.7786
6	2681596.1178	4552791.3234	28	2681575.7411	4552779.7888
7	2681593.7454	4552789.7834	29	2681577.0077	4552779.4962
8	2681594.1616	4552791.7396	30	2681579.9798	4552778.8098
9	2681584.6917	4552793.7543	31	2681578.4194	4552777.8360
10	2681584.2750	4552791.7982	32	2681579.6860	4552777.5434
11	2681575.3216	4552795.7478	33	2681576.1939	4552768.2417
12	2681574.8715	4552793.7988	34	2681577.4603	4552767.9480
13	2681573.3651	4552796.1641	35	2681575.2901	4552764.3451
14	2681571.5853	4552786.4577	36	2681576.5565	4552764.0514
15	2681573.5340	4552788.0076	37	2681576.3349	4552763.0963
16	2681572.6322	4552789.4358	38	2681574.7733	4552762.1172
17	2681572.9259	4552790.7075	39	2681576.0412	4552761.8299
18	2681579.2579	4552789.2393	40	2681585.5652	4552761.0039
19	2681577.6988	4552788.2656	41	2681585.2781	4552759.7368
20	2681578.9655	4552787.9731	42	2681594.7955	4552758.9115
21	2681571.1616	4552780.8464	43	2681594.4999	4552757.6471
22	2681569.8950	4552781.1390			

COMMITTENTE:

**RFI**  
RETE FERROVIARIA ITALIANA  
GRUPPO FERROVIE DELLO STATO ITALIANE  
DIREZIONE INVESTIMENTI  
DIREZIONE PROGRAMMI INVESTIMENTI  
DIRETTRICE SUD - PROGETTO ADRIATICA

PROGETTAZIONE:

**ITALFERR**  
GRUPPO FERROVIE DELLO STATO ITALIANE

DIREZIONE TECNICA  
**S.O. COORDINAMENTO TERRITORIALE SUD**

PROGETTO ESECUTIVO

**RIASSETTO NODO DI BARI**  
TRATTA A SUO DI BARI: VARIANTE DI TRACCIATO TRA BARI GLE E BARI TORRE A MARE  
Opera oggetto di concessione della Direzione CPT n. 1 del 29 gennaio 2016

Sottovia carrabile e ciclopedonale S. Anna

FABBRICATO TECNOLOGICO  
PLANIMETRIA, SEZIONI E TRACCIAMENTO PIAZZALE

SCALA:  
VARE

COMMESSA LOTTO FASE ENTE TIPO DOC. OPERA/DISCIPLINA PROG. REV.

I A 1 U 0 4 E 7 B B 2 F A 0 1 0 0 4 0 4

Rev.	Descrizione	Redatto	Data	Verificato	Data	Approvato	Data	Autorizzato	Data
A	EMERSONE ESECUTIVA	REG.	10 DICEMBRE 2016	A. FORNARA	10 DICEMBRE 2016	F. GERRINO	10 DICEMBRE 2016	G. TIBERTI	10 DICEMBRE 2016
B	EMERSONE ESECUTIVA	INTERNA	03 GIUGNO 2017	G. TIBERTI	03 GIUGNO 2017	F. GERRINO	03 GIUGNO 2017	G. TIBERTI	03 GIUGNO 2017

File: IA1U04E7B2FA0100404B.dwg

In. Elab.