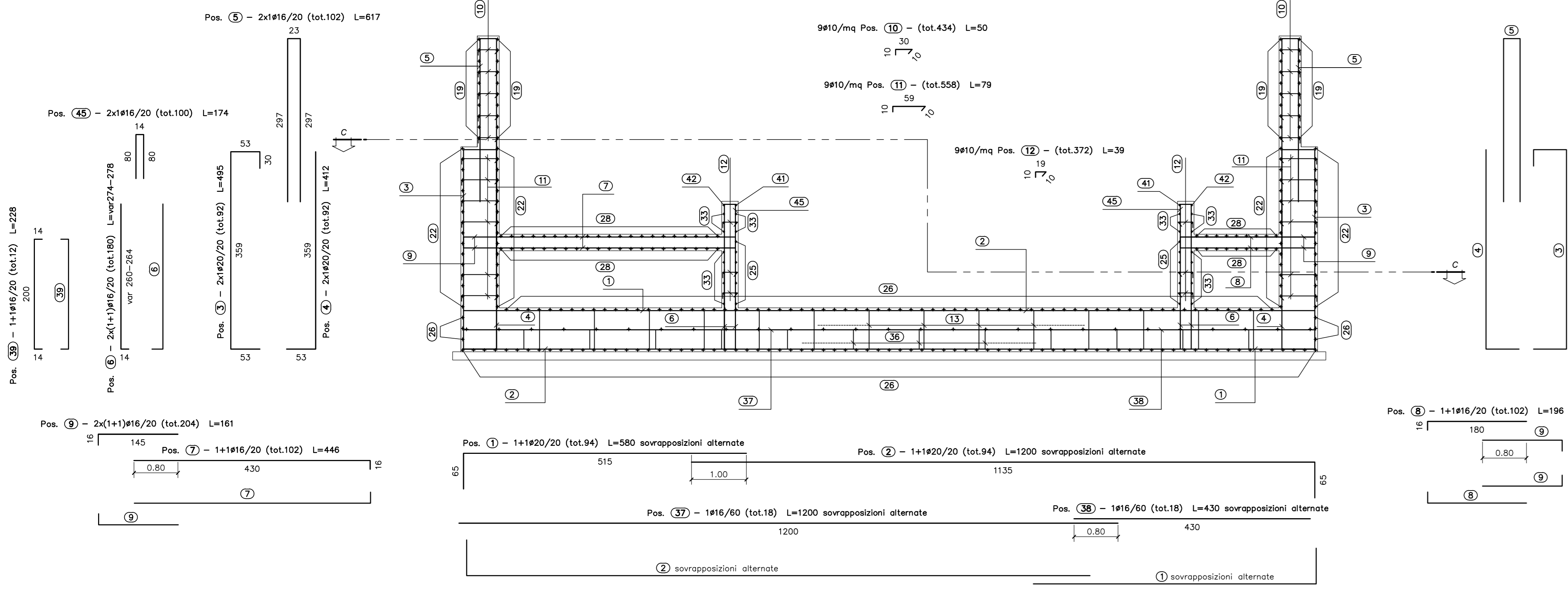
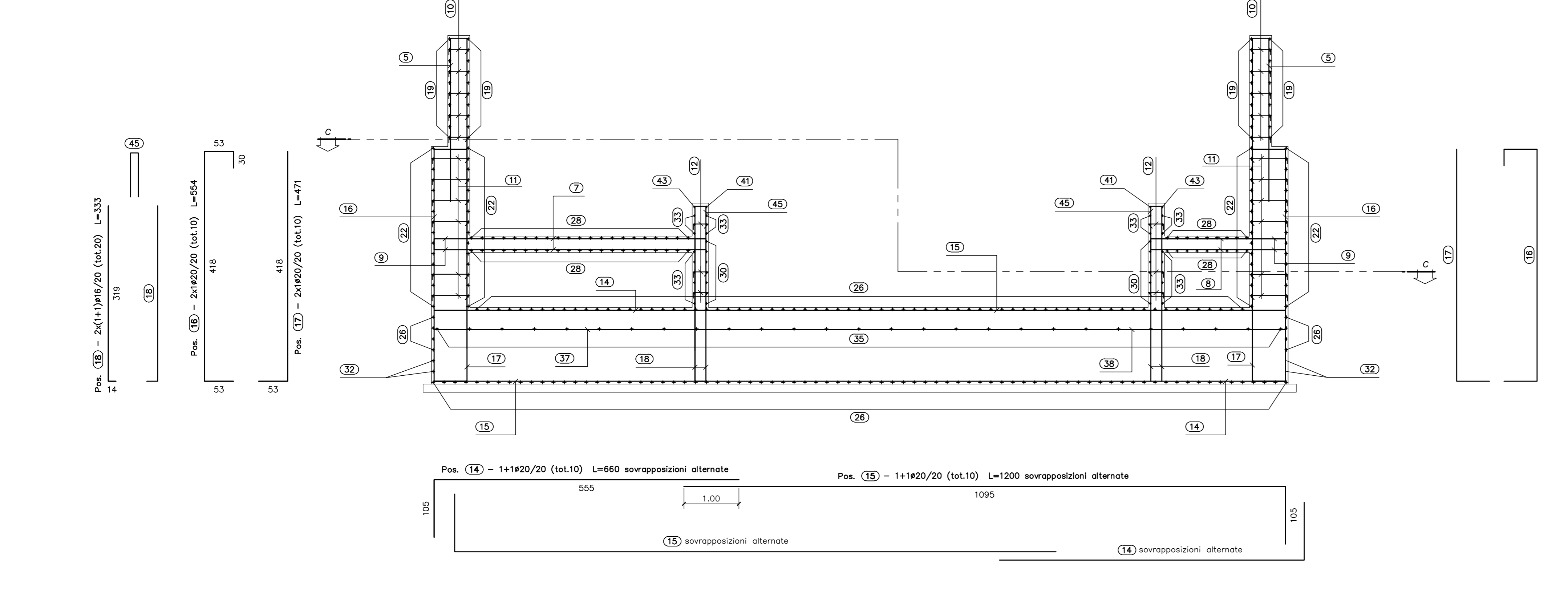


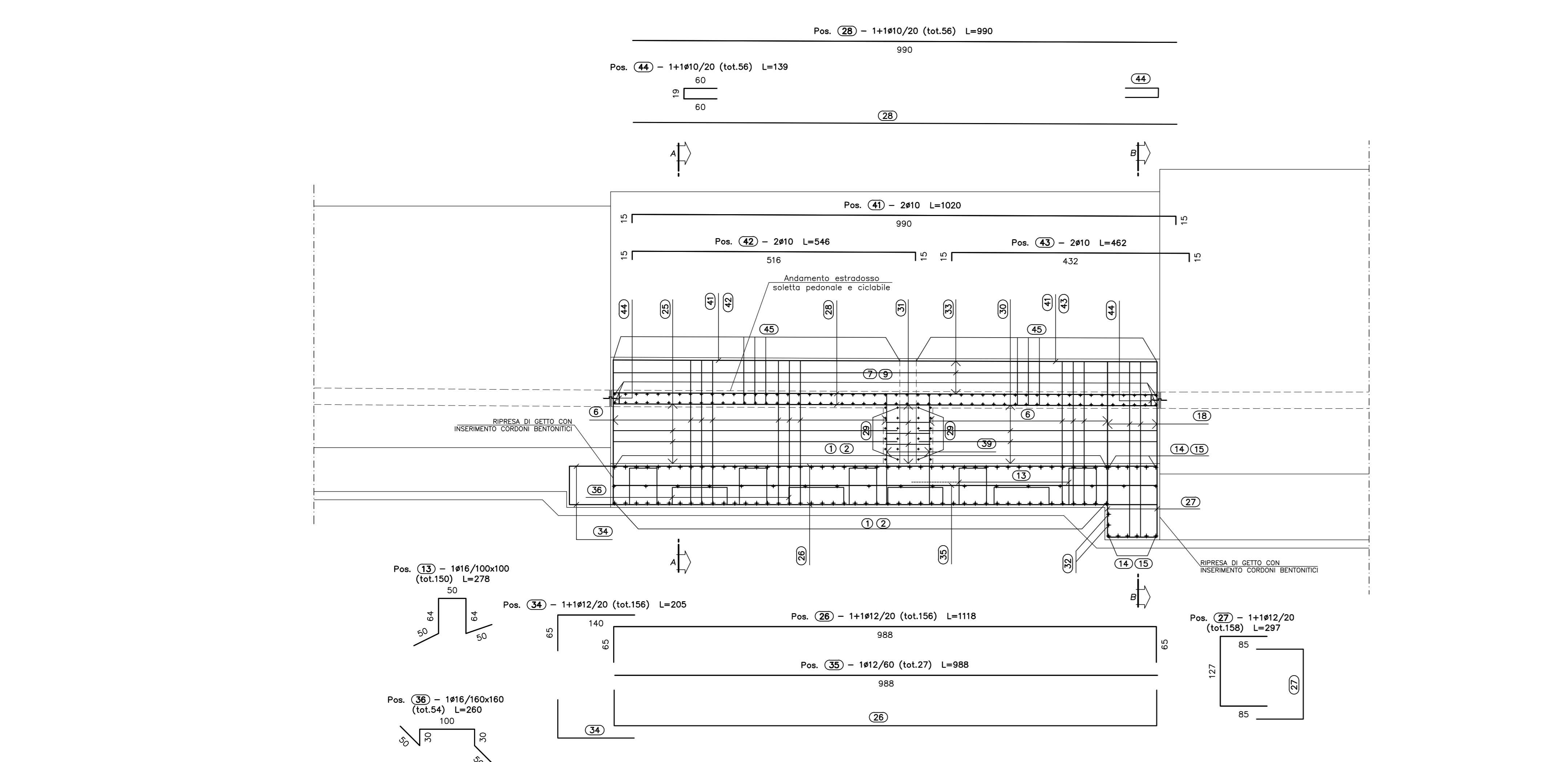
SEZIONE A-A CONCIO 4 -Scala 1:50-



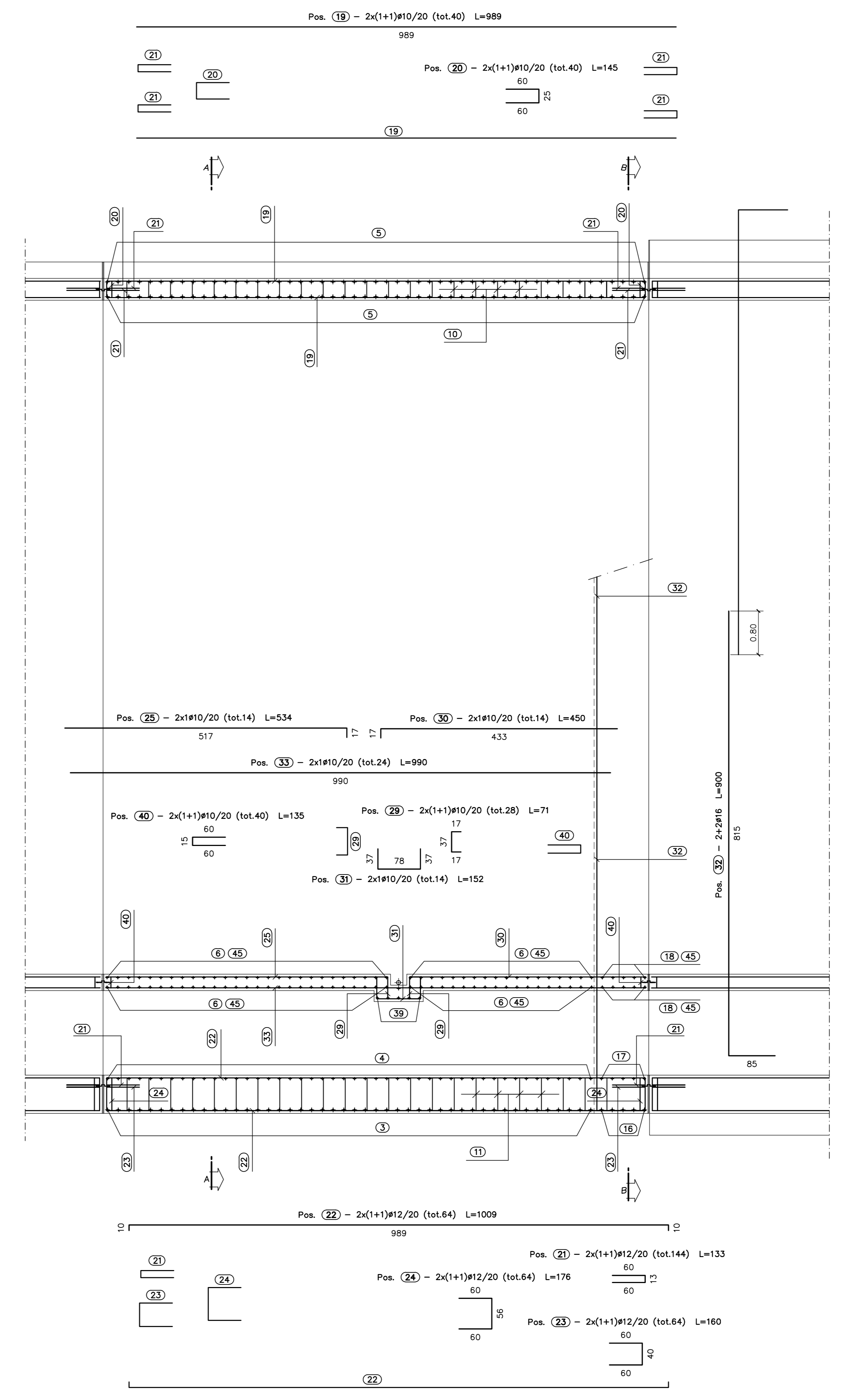
SEZIONE B-B CONCIO 4 -Scala 1:50-



PROFILO LONGITUDINALE CONCIO 4 -Scala 1:50-



SEZIONE C-C CONCIO 4 -Scala 1:50-



DETTAGLIO GIUNTO CON WATER-STOP -Scala 1:20-

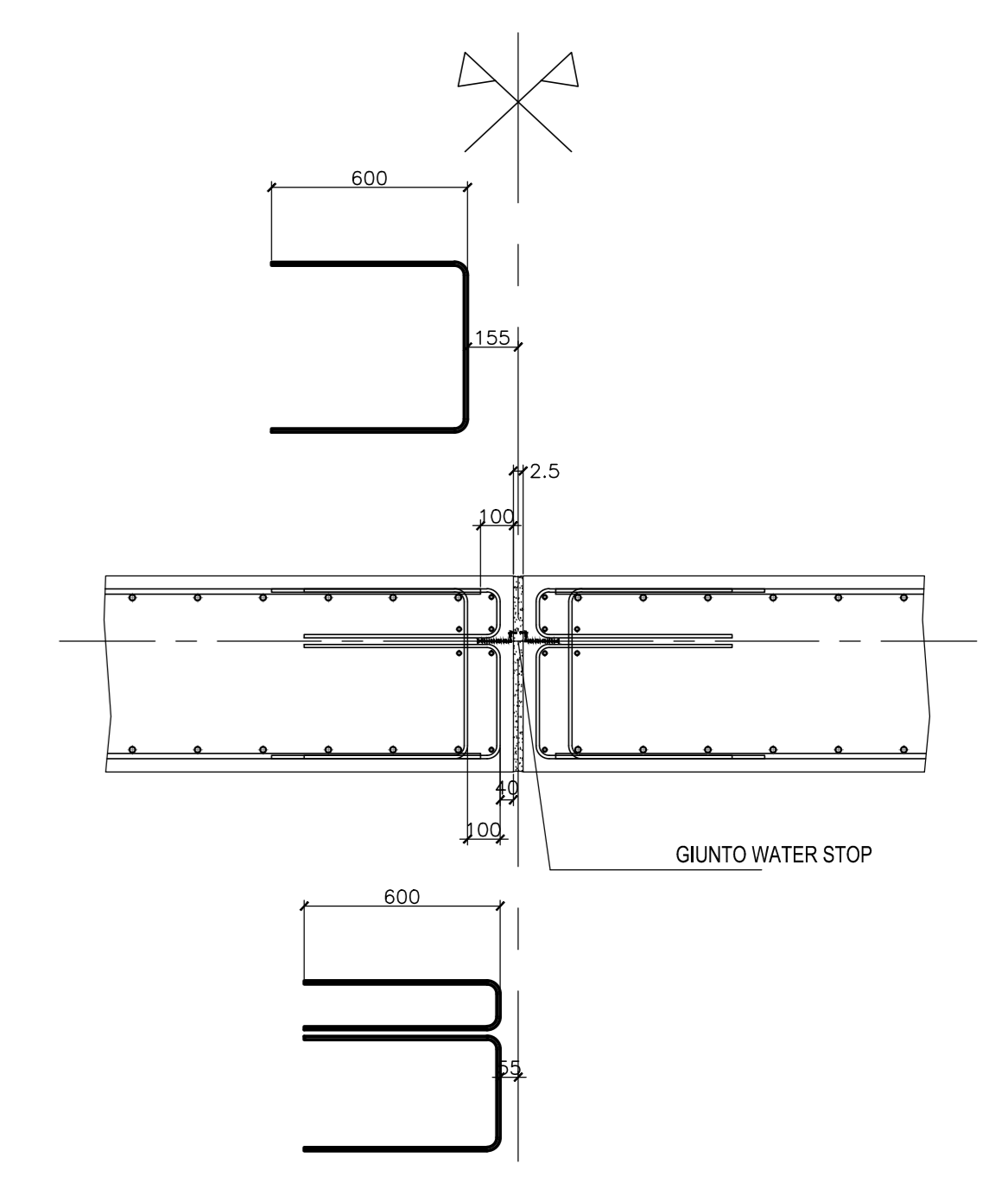


TABELLA MATERIALI				
CALCESTRUZZO				
Classe di lavorabilità	Classe di resistenza	Classe di esposizione ambientale	Dimax (mm)	Campi di impiego
S3-S4	C35/45	XS3	25	- Elevazione e Fondazione Muri Conci da 1 a 16, e Sottovia
S3-S4	C32/40	XS1	25	- Elevazione e Fondazione Muri Conci da 17 a 27; elevazione fabbricato tecnologico; muro piazzale
S3-S4	C25/30	XC2	25	- Strutture provvisorie in c.a., elevazione e fondazioni (piatte di varo e muro reggipinta)
S4-S5	C25/30	XC1	25	- Fondazione fabbricato tecnologico; cassette ed altri elementi non strutturali
--	C12/15	X0	--	- Magrone e riempimento di livellamento

ACCIAIO				
ACCIAIO IN BARRA PER GETTI E RETI ELETTRISALDATE				
B450C	f <sub>yk</sub> 450Mpa	f <sub>tk</sub> 540Mpa	1,15σ <sub>f</sub> f <sub>tk</sub> /f <sub>yk</sub> < 1,35	f <sub>yk</sub> = tensione caratteristica di snervamento f <sub>tk</sub> = tensione caratteristica di rottura
ACCIAIO PER ARMATURA MICROFALI	S275JR			
ACCIAIO ARMONICO DI TIPO STABILIZZATO PER TIRANTI	Trefoli Ø0,6" f <sub>pk</sub> 1860Mpa - f <sub>p(1)k</sub> 1670Mpa			

LE CARATTERISTICHE DEI MATERIALI INDICATE IN TABELLA SONO REQUISITI MINIMI VALIDI PER TUTTO IL PROGETTO E DEVONO CONSIDERARSI SUPERATE DALLE PRESCRIZIONI RIPORTATE SUGLI ELABORATI DELLE SINGOLE OPERE, OVE PIÙ RESTRITTIVE

PRESCRIZIONI				
COPRIFERRO NETTO				
-	FONDAZIONE ED ELEVAZIONE OPERE CON CLASSE DI ESPOSIZIONE XS1 E CLASSE DI RESISTENZA C32/40 S=5cm			
-	FONDAZIONE ED ELEVAZIONE OPERE CON CLASSE DI ESPOSIZIONE XS3 E CLASSE DI RESISTENZA C35/45 S=8cm			
-	FONDAZIONE ED ELEVAZIONE DI STRUTTURE PROVVISORIE E DEL FABBRICATO TECNOLOGICO S=4cm			

Sogoma	Pos.	Ø	nb	A	B	C	L	Ltot	Note
	1	20	94	65	915		580	54520	
	2	20	94	1135	65		1200	112900	
	6	16	2400	14	290/294		274/278	66600	
	8	16	102	16	180		198	19992	
	9	16	204	16	145		161	32844	
	14	20	10	105	500		600	6000	
	15	20	10	1095	195		1000	10000	
	18	16	20	14	319		333	6664	
	25	10	14	517	17		534	7472	
	30	10	14	17	433		400	4920	
	32	16	4	85	815		900	3600	
	3	20	92	53	359	30	495	45540	
	16	20	10	53	418	30	554	5542	
	4	20	92	53	359		412	37904	
	7	16	102	16	430		446	45492	
	17	20	10	53	418		471	4712	
	34	12	106	160	65		205	21860	
	5	16	102	297	33		617	62934	
	22	12	64	10	989		1059	64542	
	23	12	64	400	40		160	10200	
	24	12	64	60	56		176	11264	
	26	12	156	65	988		1118	174458	
	28	16	102	16	430		238	2796	
	41	10	2	15	890		1000	2040	
	42	10	2	15	516		548	1091	
	43	10	2	15	432		462	925	
	45	10	100	60	14		174	17400	
	21	12	144	60	13	60	133	19176	
	10	10	434	10	30		50	21700	
	11	10	508	10	58		79	44880	
	12	10	372	10	19		28	14508	
	13	16	150	50	64		278	41700	
	19	10	40	888			889	35442	
	28	10	26	890			990	25444	
	33	10	24	990			990	23761	
	35	12	27	988			988	26676	
	37	16	18	1200			1200	21600	
	38	16	18	430			430	7740	
	20	10	40	60	25		145	5800	
	27	12	158	60	127		297	46926	
	29	10	28	17	37		71	1986	
	31	10	14	37	78		152	2128	
	40	10	40	60	15		135	5400	
	44	10	26	60	18		120	780	
	38	16	54	50	30	100	260	14040	

Masse barre		
Ø	kg/m	Ltot
10	0,617	239970
12	0,888	355219
16	1,578	356422
20	2,466	279618
		<b>Tot.</b>
		<b>16947,369 kg</b>

Ultima pos. : 45

COMMITTENTE:  
**RFI**  
 RETE FERROVIARIA ITALIANA  
 GRUPPO FERROVIE DELLO STATO ITALIANE  
 DIREZIONE INVESTIMENTI  
 DIREZIONE PROGRAMMI INVESTIMENTI  
 DIRETTRICE SUD - PROGETTO ADRIATICA

PROGETTAZIONE:  
**ITALFERR**  
 GRUPPO FERROVIE DELLO STATO ITALIANE

DIREZIONE TECNICA  
 S.O. COORDINAMENTO TERRITORIALE SUD

PROGETTO ESECUTIVO

RIASSETTO NODO DI BARI  
 TRATTA A SUD DI BARI: VARIANTE DI TRACCIATO TRA BARI CLE E BARI TORRE A MARE  
 Opera oggetto di prescrizione della Delibera CIPE n. 1.98/28 gennaio 2015

Sottovia carrabile e ciclopedonale S. Anna

OPERE DI SOSTEGNO  
 ARMATURA CONCIO 4

Rev.	Descrizione	Redatto	Data	Verificato	Data	Approvato	Data	Autore
A	EMMISSIONE ESECUTIVA	INTORNA	GIUGNO 2011	S. DRAMAGNO	GIUGNO 2011	[Firma]	GIUGNO 2011	G. DRAMAGNO

SCALA: VARIE

COMMESSA LOTTO FASE ENTE TIPO DOC. OPERA/DISCIPLINA Progr. REV.

IA1U 04 E 78 BB NV0100 423 A

File: IA1U04E78BBNV0100423A.dwg n. Etab.: