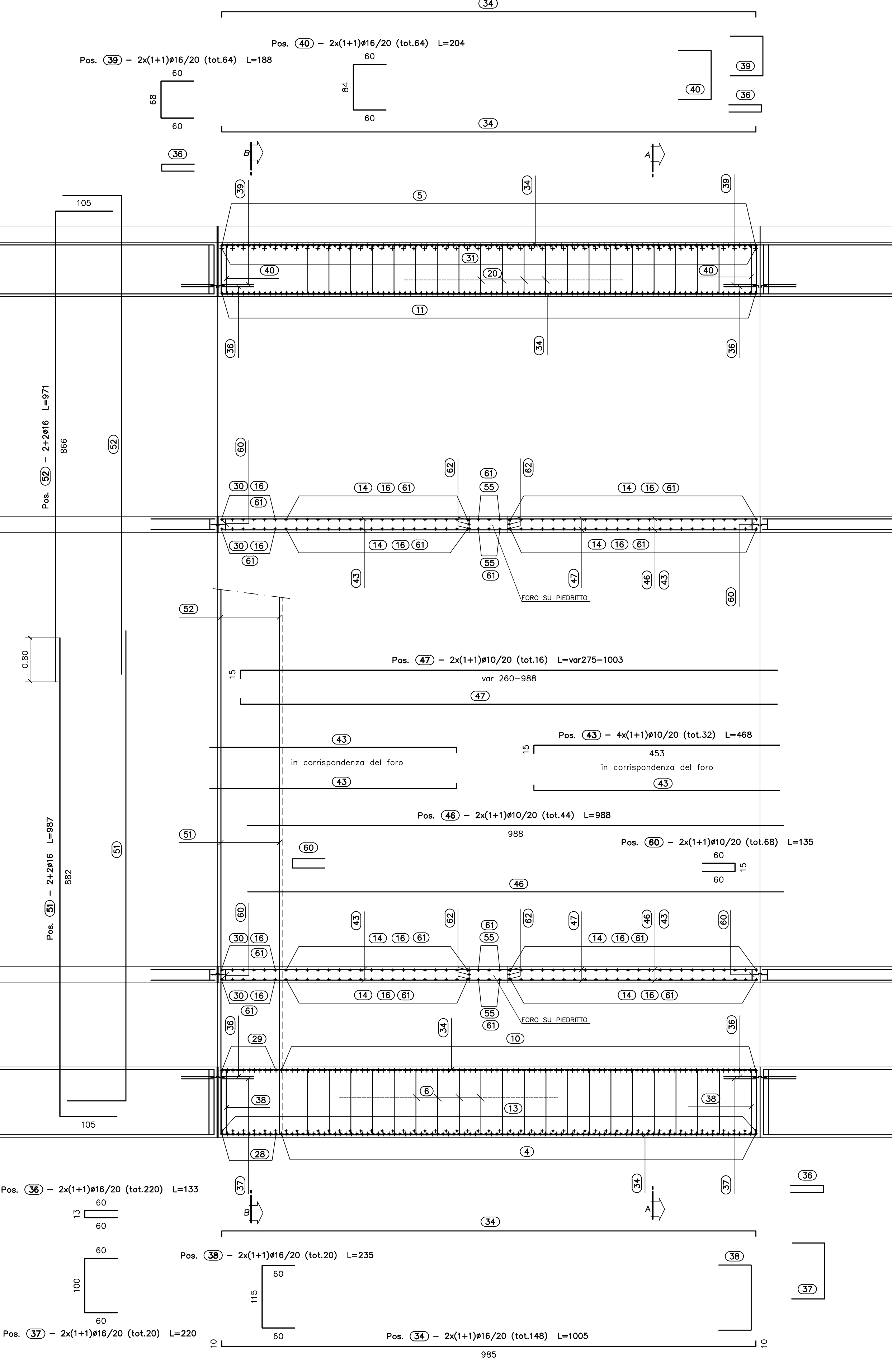
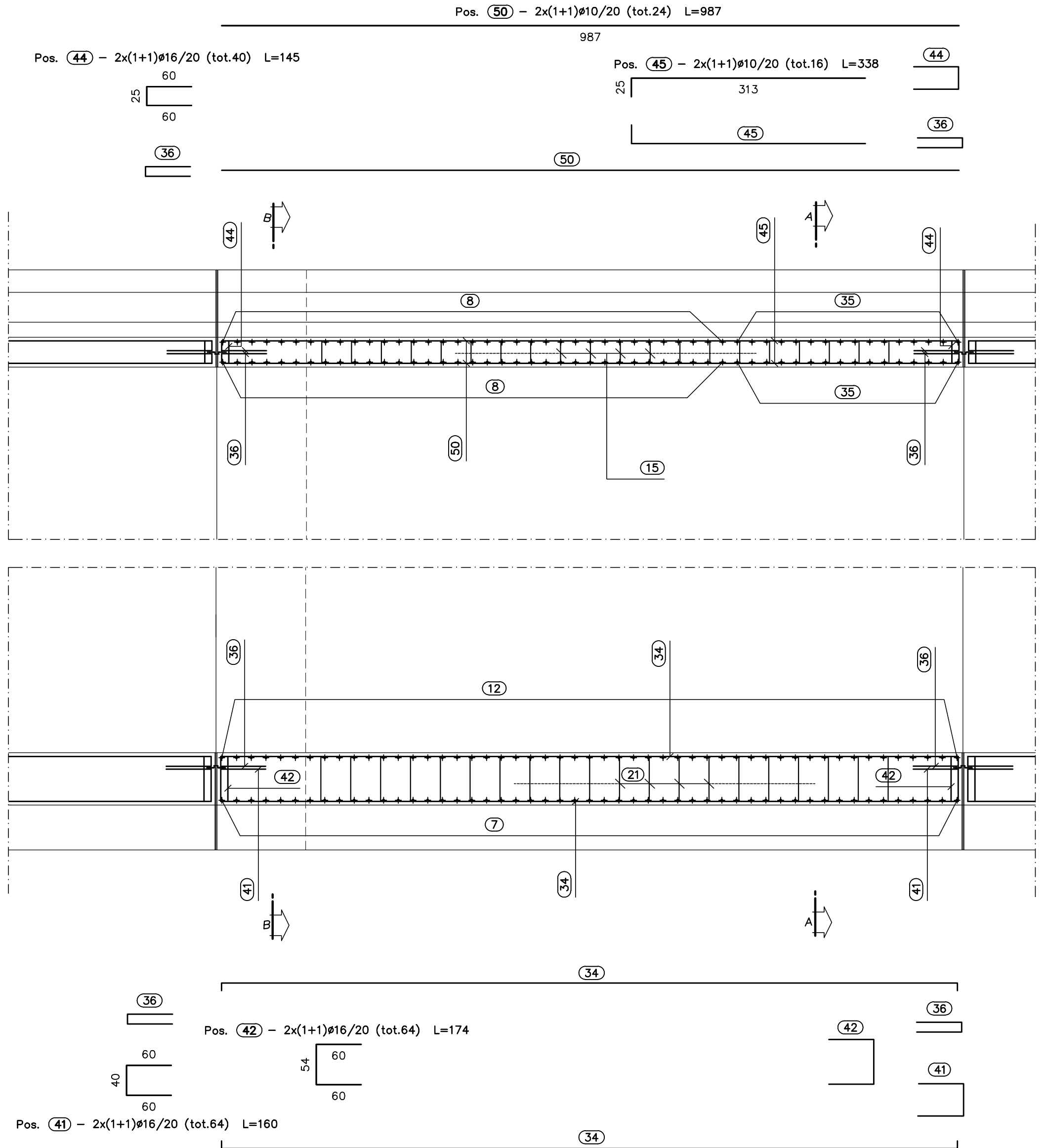


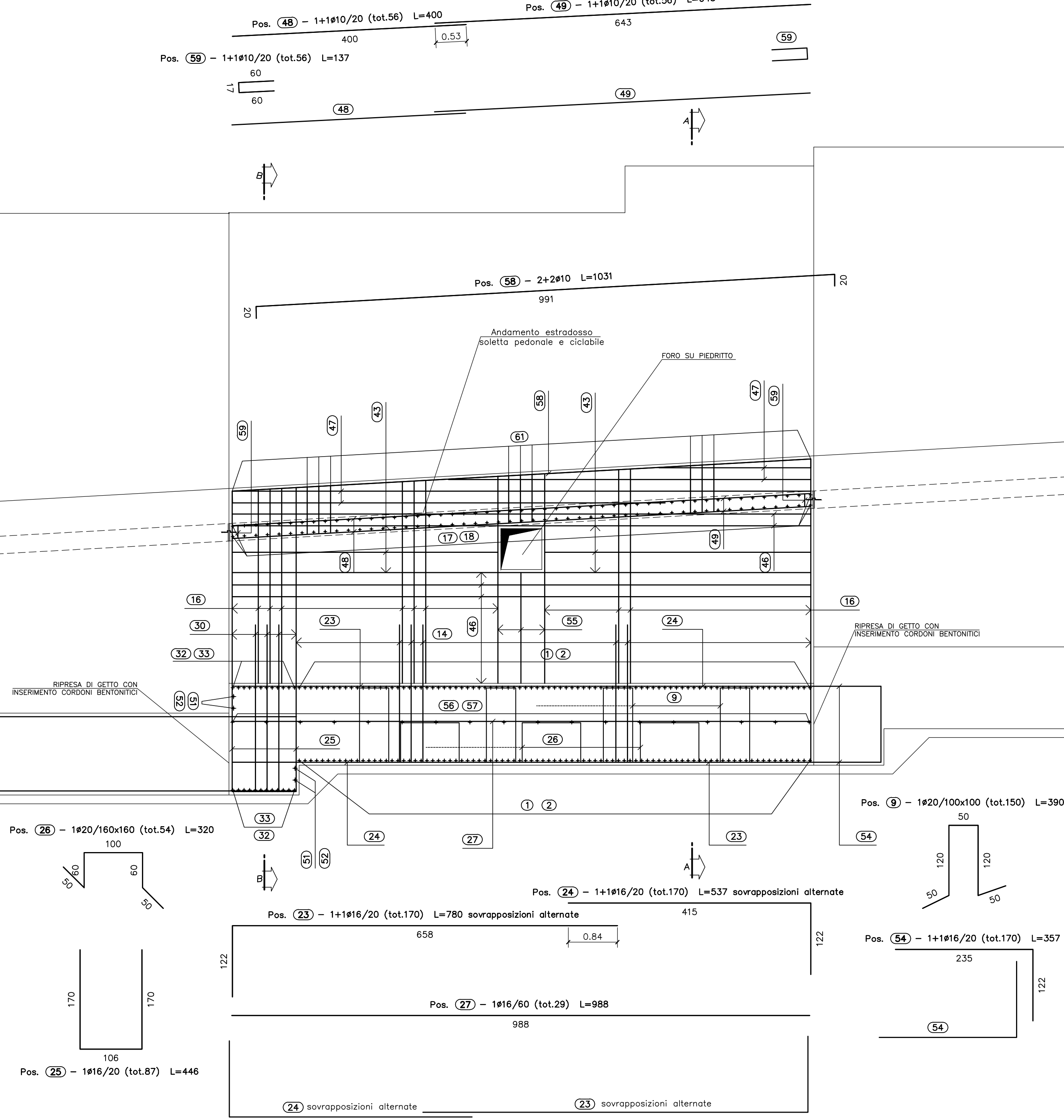
SEZIONE C-C CONCIO 16 -Scala 1:50-



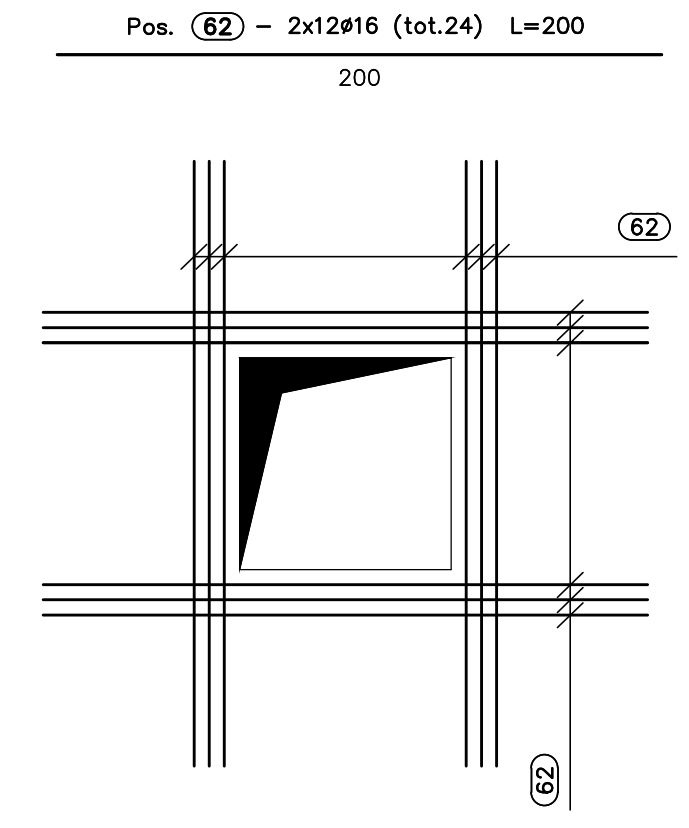
SEZIONE D-D CONCIO 16 -Scala 1:50-



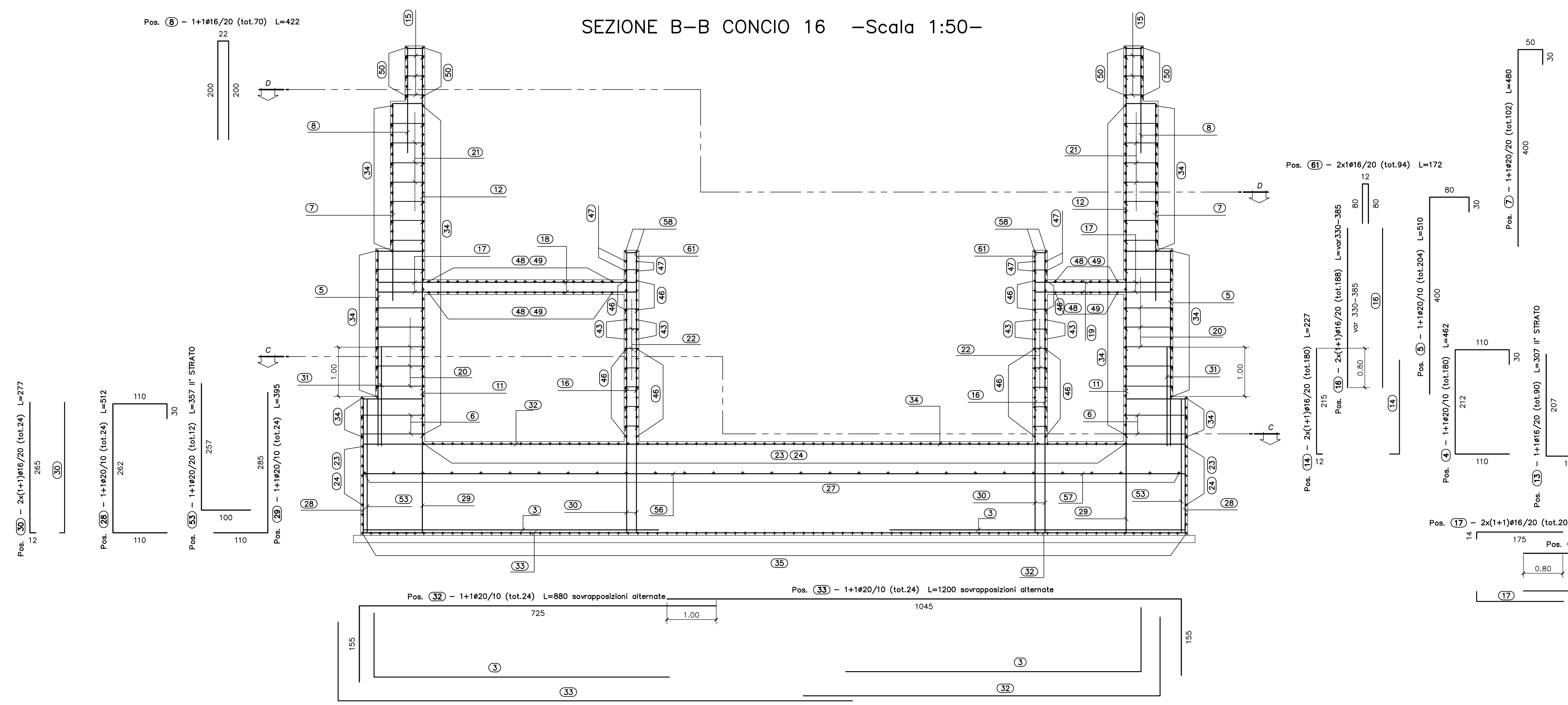
PROFILO LONGITUDINALE CONCIO 16 -Scala 1:50-



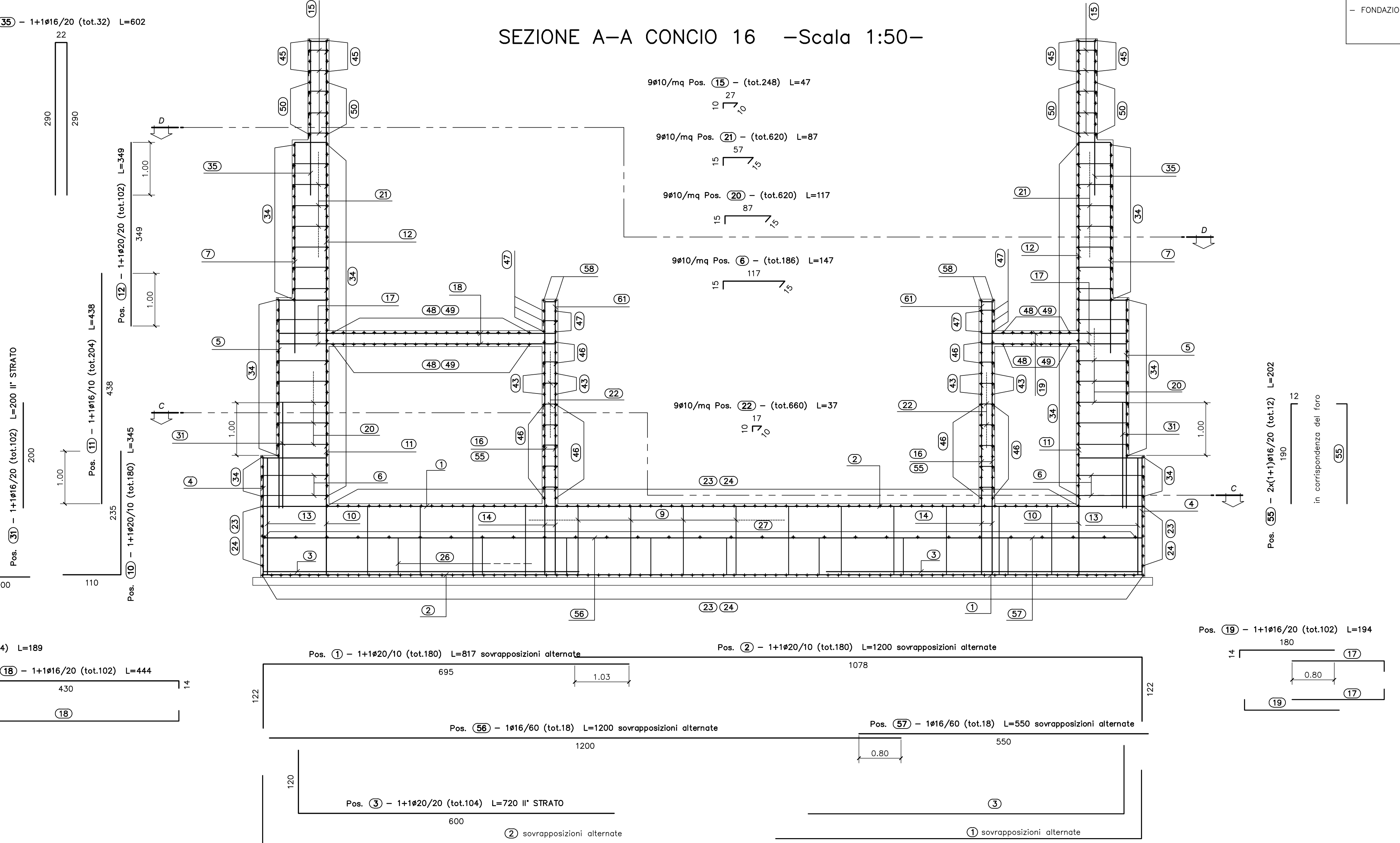
PARTICOLARE FORO SU PARETI -Scala 1:25-



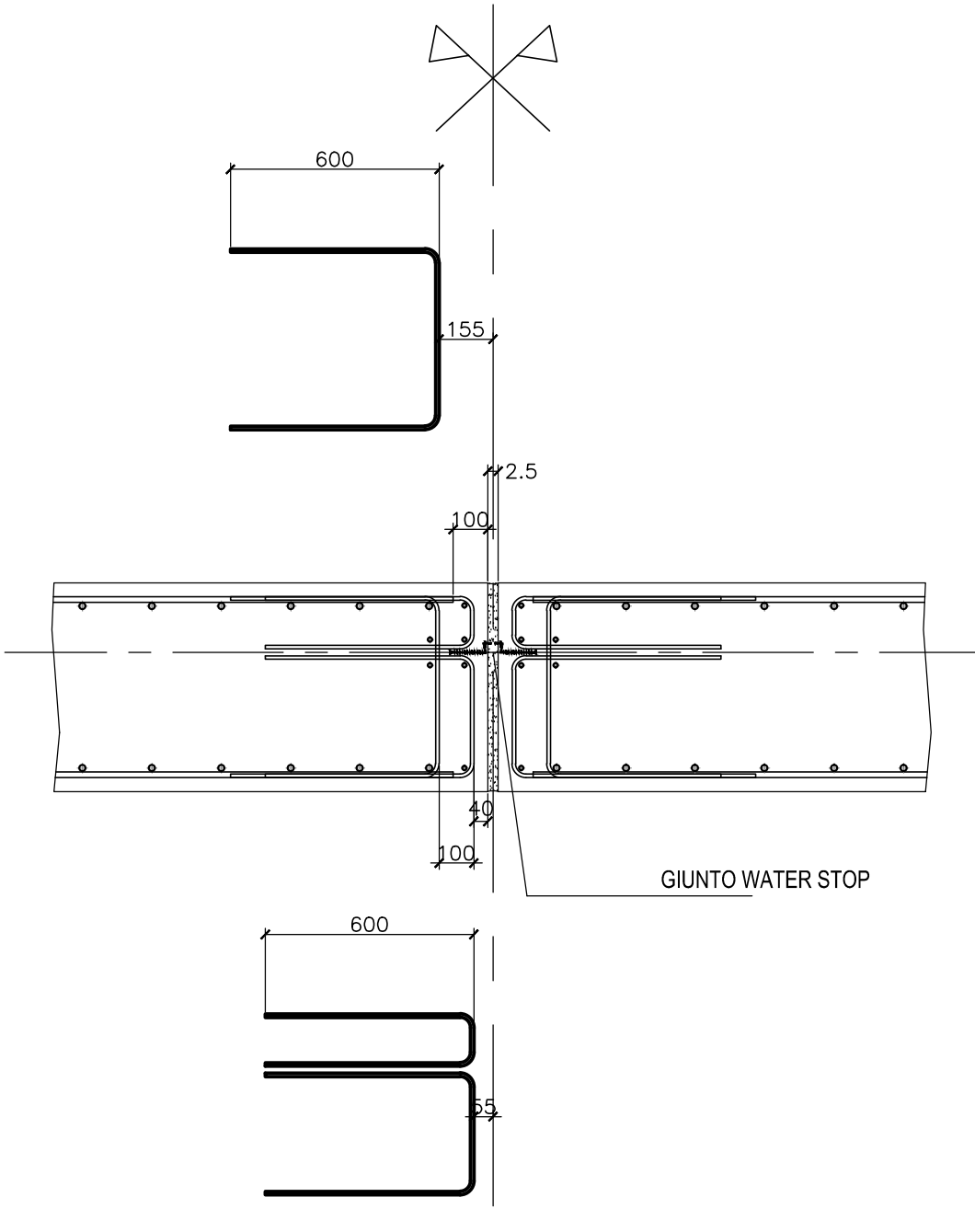
SEZIONE B-B CONCIO 16 -Scala 1:50-



SEZIONE A-A CONCIO 16 -Scala 1:50-



DETTAGLIO GIUNTO CON WATER-STOP -Scala 1:20-



Sagoma	Pos.	ϕ	nb	A	B	C	L	Ltot	Note
	1	20	180	122	695		817	14760	
	2	20	180	1078	122		1200	21600	
	14	18	180	12	275		337	40620	
	17	18	204	14	175		189	36536	
	18	18	182	430	14		444	45388	
	23	18	170	122	695		780	133050	
	24	18	170	415	122		537	91235	
	32	20	24	155	265		377	6448	
	33	20	24	155	265		377	6448	
	34	20	24	1045	155		1200	28800	
	43	10	16	25	213		238	5408	
	45	10	16	25	213		238	5408	
	51	16	4	105	862		867	3950	
	52	16	4	105	862		867	3950	
	53	20	12	100	257		257	4284	
	54	18	170	220	122		337	60688	
	7	20	184	120	600		700	74800	
	10	20	180	110	235		345	61200	
	13	18	80	207	100		307	27630	
	19	18	182	180	14		194	19188	
	29	20	24	110	295		395	9480	
	41	16	24	260/268	15		275/283	10224	
	45	16	12	150	150		200	2424	
	4	20	180	110	272	30	462	83160	
	28	20	184	120	265	30	412	12288	
	5	20	204	400	80	30	510	104040	
	7	20	182	400	80	30	480	48900	
	8	18	20	200	22	200	432	28417	
	26	18	220	60	13	60	133	29239	
	25	18	22	280	22		602	19264	
	29	18	84	60	68		188	12032	
	40	18	84	60	68		188	12032	
	44	18	40	60	25		140	9840	
	49	10	68	60	15		130	9960	
	61	16	84	80	12		172	16188	
	15	10	248	10	27		47	10456	
	20	10	620	15	87		117	72540	
	21	10	620	15	87		117	72540	
	22	10	620	15	17		37	24420	
	9	20	180	80	120		390	88200	
	11	18	204	400	190		438	83332	
	12	20	182	249			249	35598	
	16	18	204	330/285			330/285	47270	
	27	18	20	288			288	28632	
	31	18	182	200			200	20400	
	48	10	64	988			988	44472	
	48	10	64	988			988	44472	
	49	10	56	643			643	30324	
	50	10	24	867			867	23868	
	56	18	18	1200			1200	21600	
	57	18	18	350			350	9900	
	62	16	24	200			200	4500	
	25	18	87	170	106		446	38802	
	24	18	148	10	965		1009	149737	
	27	18	20	60	100		200	4400	
	28	18	20	60	115		235	4700	
	41	18	84	60	40		160	10560	
	42	18	84	60	54		174	11124	
	58	10	56	60	17		137	7672	
	26	20	18	30	90		100	17880	
	58	10	4	20	90		100	4500	

ϕ	kg/m	Ltot	kg
10	0,617	387069	2061,094
16	1,578	1006702	16109,870
20	2,466	923560	22776,130
Tot.			41749,095 kg

Mosso totale acciaio: 41749,095 kg
Ultimo pos.: 62

TABELLA MATERIALI

Classe di lavorabilità	Classe di resistenza	Classe di esposizione	Classe di protezione	Classe di durata	Campi di impiego
S3-S4	C35/45	XS3	25	—	Elevazione e Fondazione Muri Concio da 1 a 16, e Sottovia
S3-S4	C32/40	XS1	25	—	Elevazione e Fondazione Muri Concio da 17 a 27; elevazione fabbricato tecnologico; muro pannello
S3-S4	C25/30	XC2	25	—	Strutture provvisorie in c.a., elevazione e fondazioni (platee di vano e muro reggiante)
S4-S5	C25/30	XC1	25	—	Fondazione fabbricato tecnologico; concrete ad altri elementi non strutturali
—	C12/15	X0	—	—	Magone e riempimento di livellamento

ACCIAIO

ACCIAIO IN BARRE PER GETTI E RETI ELETTRODINAMICHE
B420C
FABBRICAZIONE Hks54Mpa
1,15c f_{yk}/f_{yk} < 1,35
f_{yk}= tensione caratteristica di snervamento
f_{ctk}= tensione caratteristica di rottura

ACCIAIO PER ARMATURA MICROPALI S275JR
ACCIAIO ARMONICO DI TIPO STABILIZZATO PER TRANTI Trefoli #0,6" ipm 1860Mpa - f_{ctk} 1670Mpa

LE CARATTERISTICHE DEI MATERIALI INDICATE IN TABELLA SONO REQUISITI MINIMI VALIDI PER TUTTO IL PROGETTO E DEVONO CONSIDERARSI SUPERATE DALLE PRESCRIZIONI RIPORTATE SUGLI ELABORATI DELLE SINGOLE OPERE, OVE PIU' RESTRETTIVE

PRESCRIZIONI

COPRIFERRO NETTO
- FONDAZIONE ED ELEVAZIONE OPERE CON CLASSE DI ESPOSIZIONE XS1 E CLASSE DI RESISTENZA C32/40 S=5cm
- FONDAZIONE ED ELEVAZIONE OPERE CON CLASSE DI ESPOSIZIONE XS3 E CLASSE DI RESISTENZA C35/45 S=6cm
- FONDAZIONE ED ELEVAZIONE DI STRUTTURE PROVVISORIE E DEL FABBRICATO TECNOLOGICO S=4cm

COMMITTENTE:
RFI
RIF. FERRI
GRUPPO FERROVIE DELLO STATO ITALIANO
DIREZIONE INVESTIMENTI
DIREZIONE PROGRAMMI INVESTIMENTI
DIRETTRICE SUD - PROGETTO ADRIATICA

PROGETTAZIONE:
ITALFERR
GRUPPO FERROVIE DELLO STATO ITALIANO

DIREZIONE TECNICA
S.O. COORDINAMENTO TERRITORIALE SUD
PROGETTO ESECUTIVO

RIASSETTO NODO DI BARI
FRATTA A SUD DI BARI: VARIANTE DI TRACCIATO TRA BARI CLE E BARI TORRE A MARE
Ogni opera di progettazione della Direzione CFE n. 1 del 28 gennaio 2015

Sottovia carrabile e ciclopedonale S. Anna
OPERE DI SOSTEGNO
ARMATURA CONCIO 16

COMMESSA LOTTO FASE ENTE TIPO DOC. OPERA/DISCIPLINA PROG. REV.
|A|1|U|0|4|E|7|8|B|B|N|V|0|1|0|0|A|4|3|3|A|

Rev.	Descrizione	Redatto	Verificato	Data	Approvato	Data	Autorizzato	Data
A	EMBOSSO ESECUTIVA	INTERA	VERIFICATA	01/05/2015	01/05/2015	01/05/2015	01/05/2015	01/05/2015