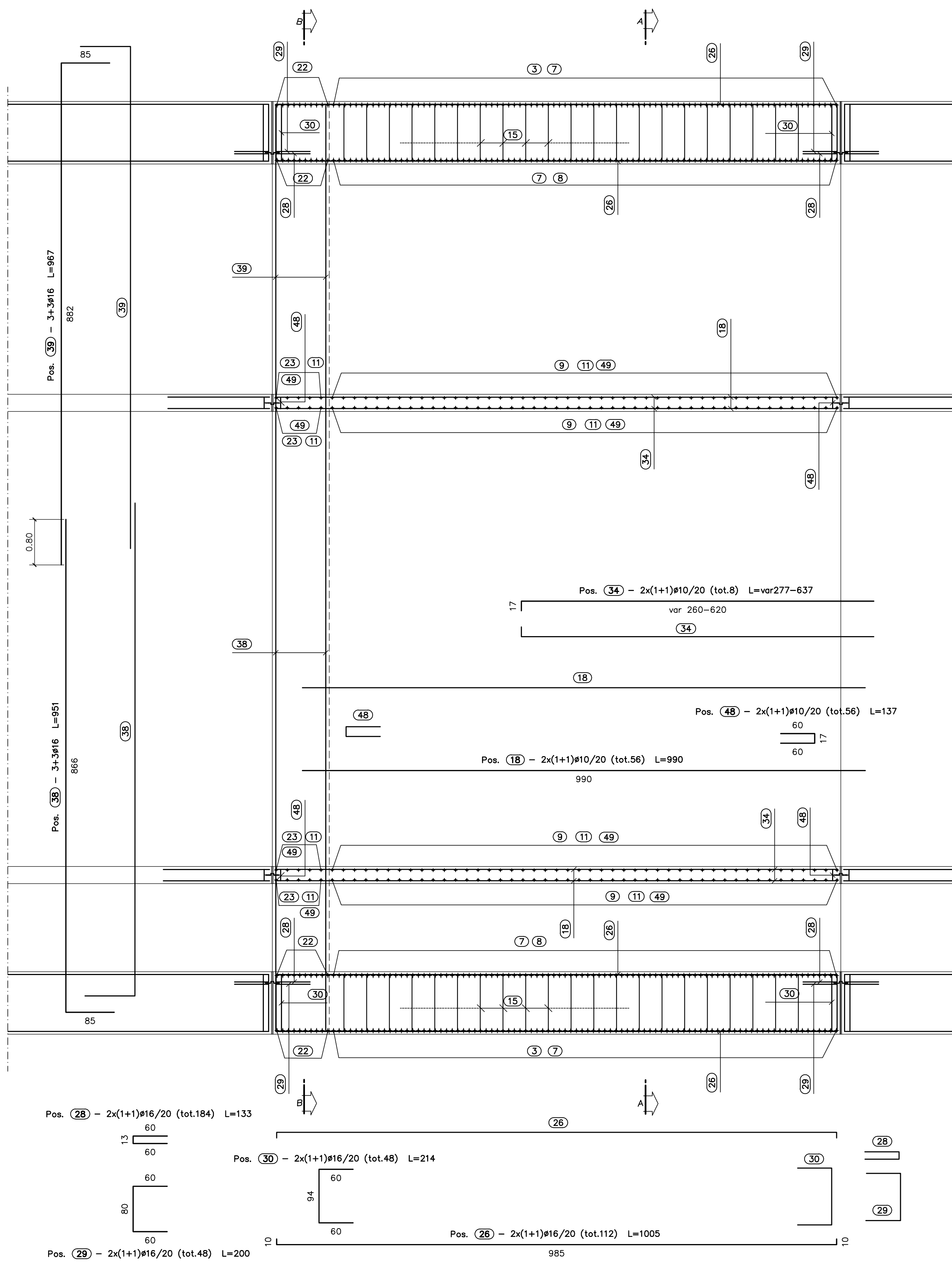
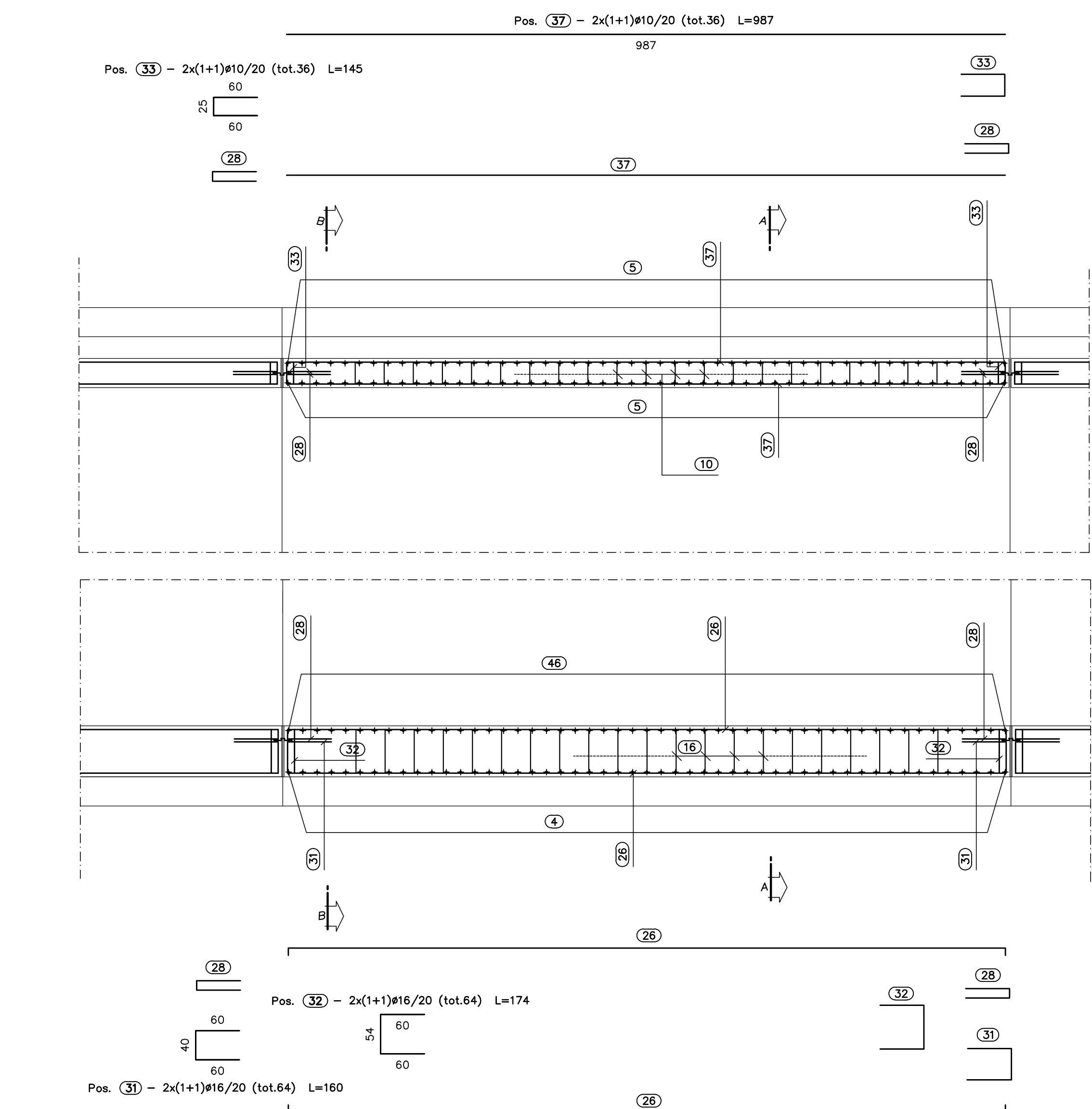


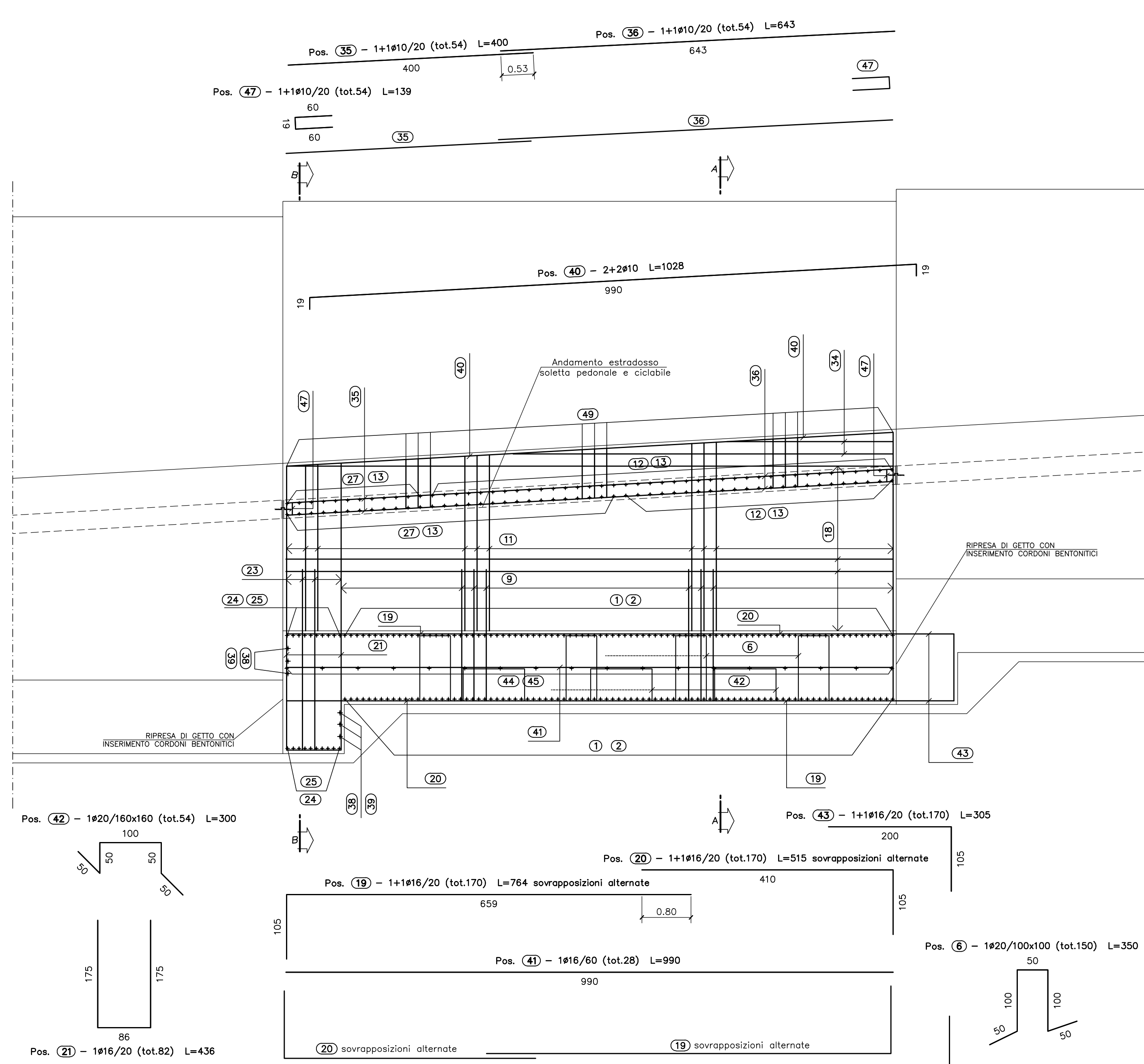
SEZIONE C-C CONCIO 20 -Scala 1:50-



SEZIONE D-D CONCIO 20 -Scala 1:50-



PROFLO LONGITUDINALE CONCIO 20 -Scala 1:50-



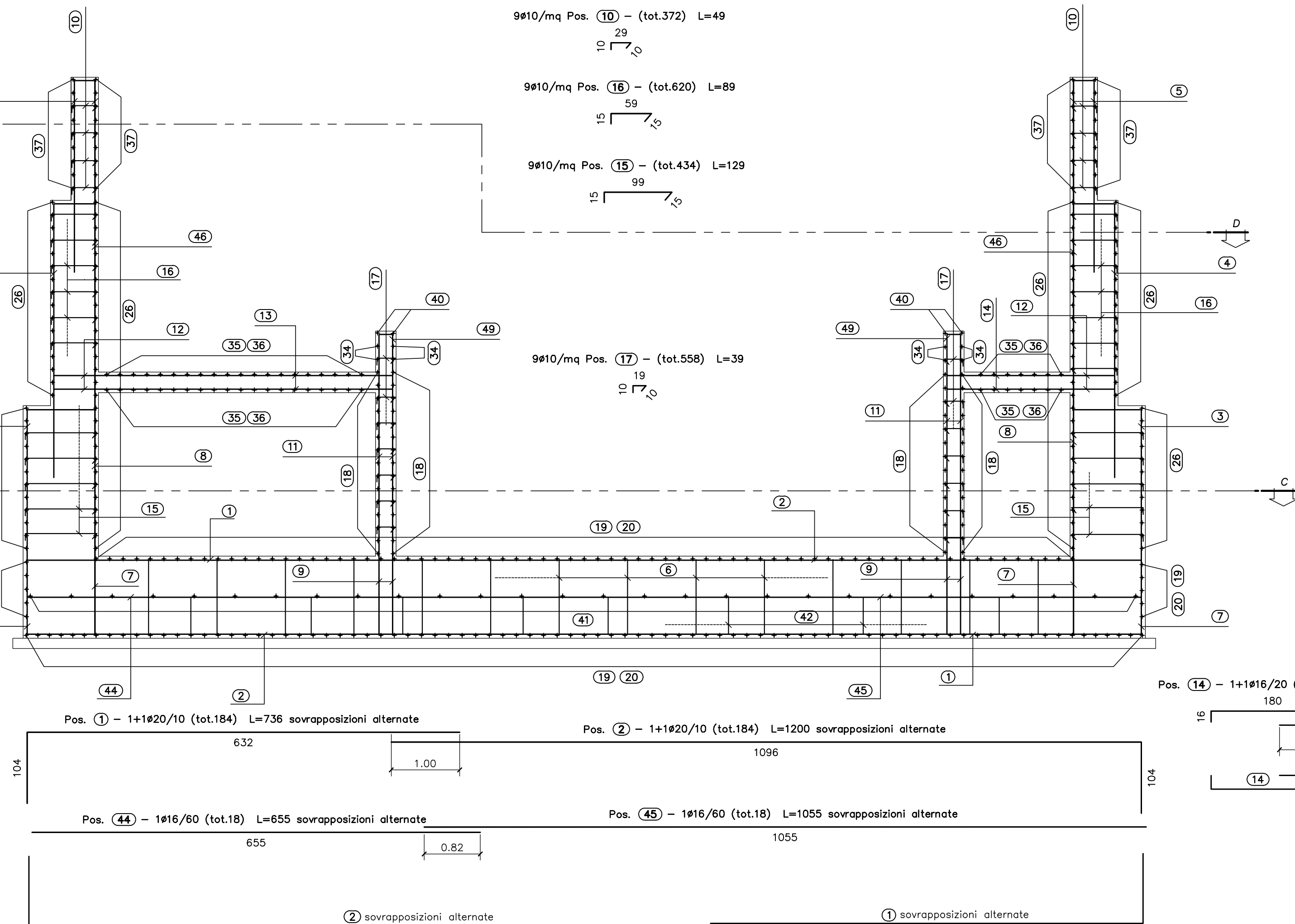
Sagoma	Pos.	Ø	nb	A	B	C	L	Ltot	Note
	1	20	184	106	104		738	12924	
	2	20	300	22			322	6588	
	3	16	184	106	104		259	3940	
	4	16	124	16	140		181	19964	
	5	16	102	430	16		446	45462	
	6	16	120	106	808		784	129495	
	7	16	120	410	100		315	87460	
	8	16	20	14	275		289	5780	
	9	24	20	180	725		840	18800	
	10	20	20	1020	180		1200	24000	
	11	16	6	80	866		901	5708	
	12	16	4	882	85		967	5800	
	13	16	170	200	100		300	51800	
	14	20	204	215	92	30	537	68748	
	15	20	102	400	52	30	482	49164	
	16	16	184	80	12	80	122	24000	
	17	10	36	60	25		143	8220	
	18	10	56	60	17		137	7672	
	19	6	20	150	50	100	350	52000	
	20	7	20	280	92	211	303	109080	
	21	14	16	102	180	16	188	19962	
	22	20	40	92	281		383	15320	
	23	16	80	184	16		300	16000	
	24	10	34	200	102	17	277	837	
	25	8	20	204	308		308	82730	
	26	11	16	2+102	267/233		267/233	60860	
	27	18	10	56	390		690	55440	
	28	10	54	400			400	21600	
	29	36	10	54	642		642	24720	
	30	37	10	36	987		987	36530	
	31	41	16	28	990		990	27720	
	32	44	16	18	655		655	17790	
	33	45	16	16	1008		1008	18000	
	34	308	20	102	308		308	31945	

Sagoma	Pos.	Ø	nb	A	B	C	L	Ltot	Note
	10	10	372	10	29		49	1628	
	15	10	434	15	99		129	5588	
	16	10	620	15	58		89	5180	
	17	10	208	10	19		38	2762	
	21	16	82	175	86		436	35732	
	26	16	112	10	985		1000	12200	
	29	16	48	60	80		200	8000	
	30	16	48	60	84		214	10272	
	31	16	64	60	40		160	10240	
	32	16	64	60	34		174	1138	
	47	10	54	60	19		139	7006	
	40	10	4	18	980		1008	414	
	42	20	54	50	100		300	6000	

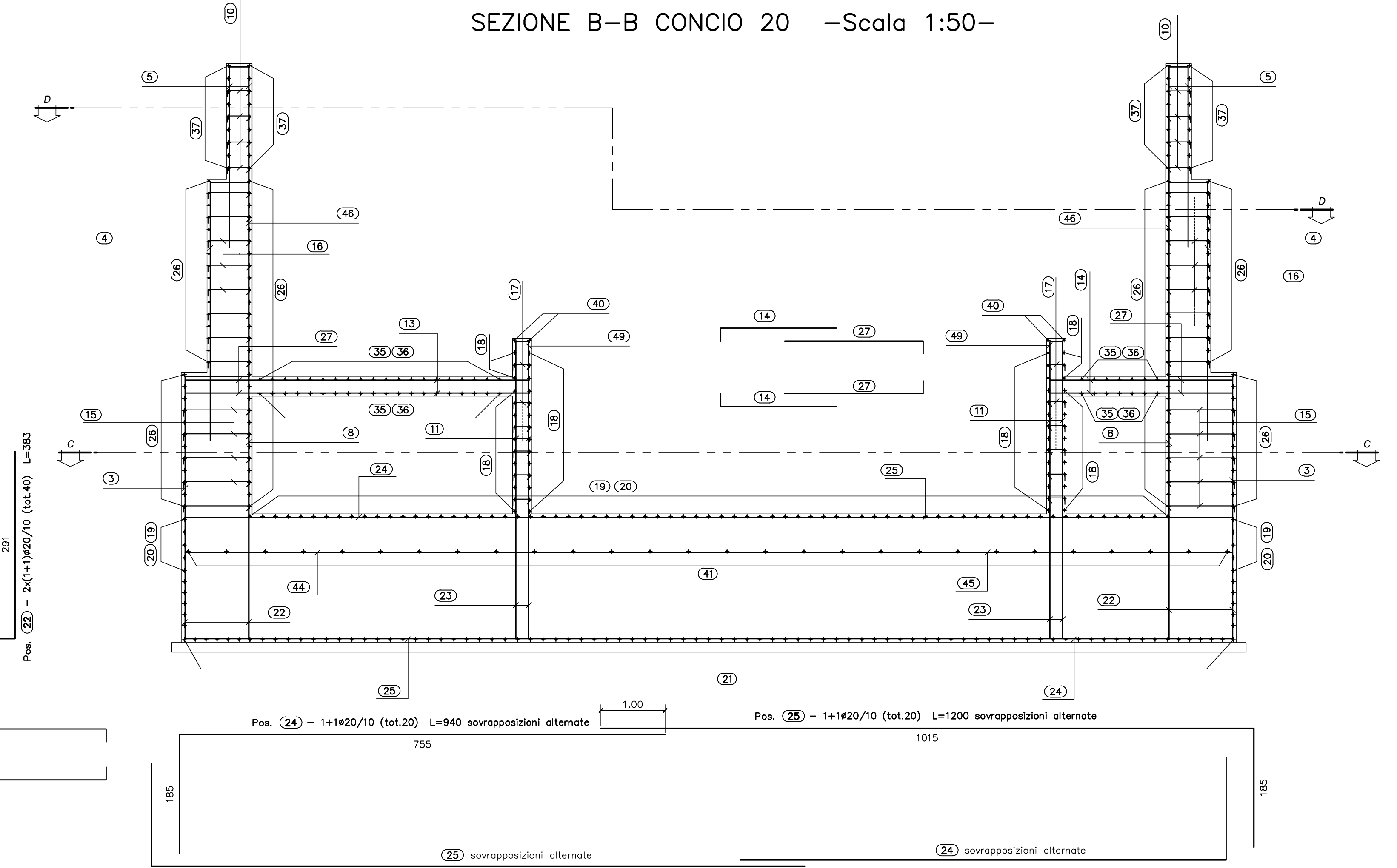
Massa barre	Ø	kg/m	Ltot	kg
10	0.617	326932	2013.812	
16	1.578	84256	13299.846	
20	2.466	80431	19831.078	
Tot.				35144.837

Massa totale acciai: 35144.837 kg
Ultimo pos.: 49

SEZIONE A-A CONCIO 20 -Scala 1:50-



SEZIONE B-B CONCIO 20 -Scala 1:50-



DETTAGLIO GIUNTO CON WATER-STOP -Scala 1:20-

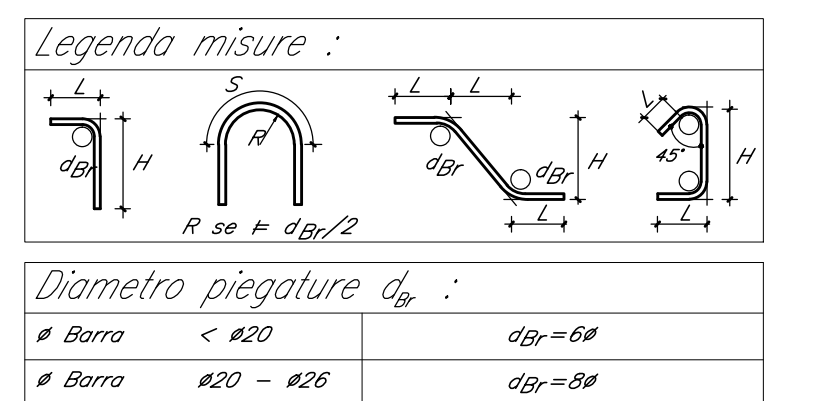
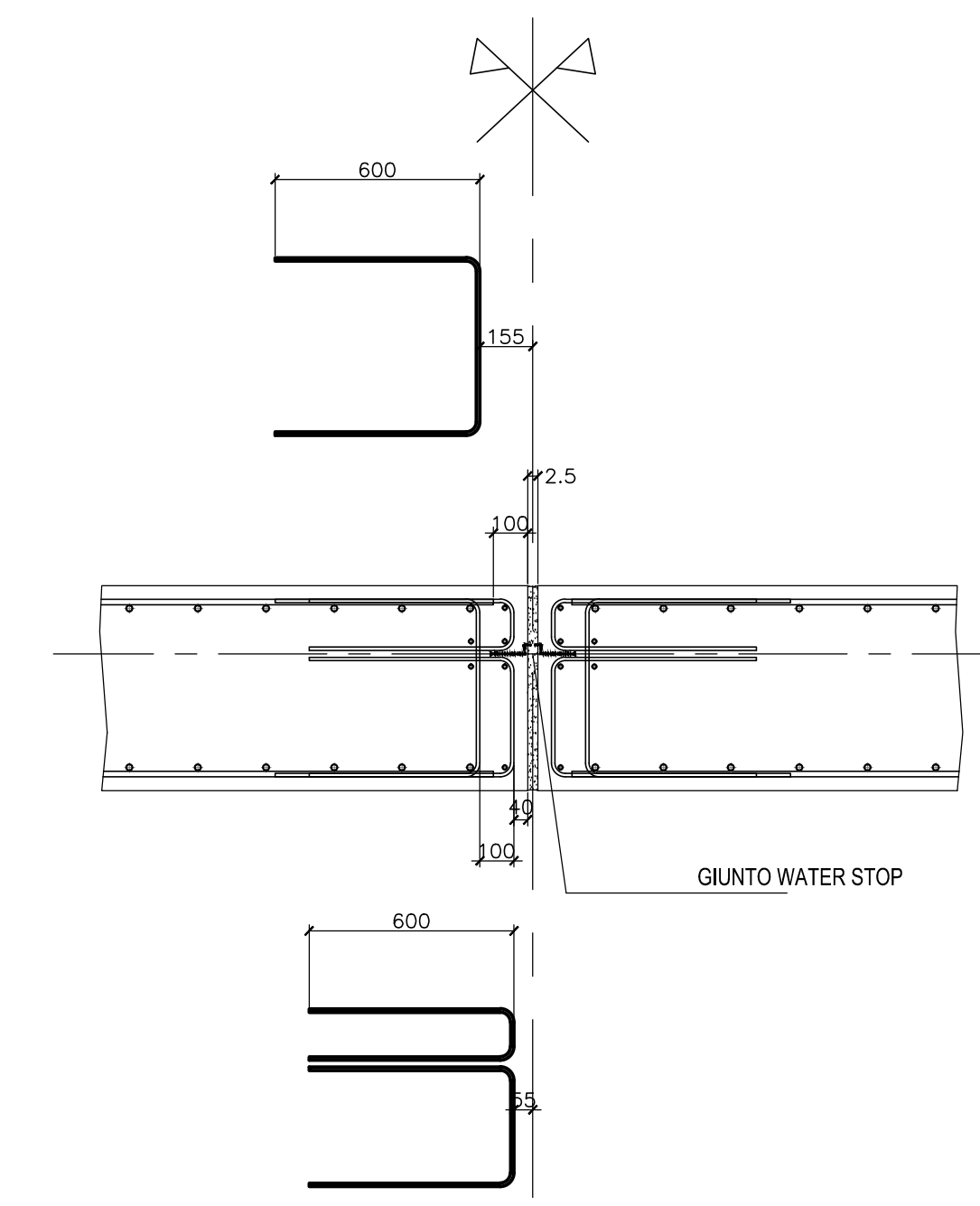


TABELLA MATERIALI

Classe di lavorabilità	Classe di esposizione	Classe di esposizione	Dmax (mm)	Compi di Impiego
S3-S4	C35/45	XS3	25	- Deviazione e Fondazione Muri Conci da 1 a 16, e Sottovia
S3-S4	C32/40	XS1	25	- Elevazione e Fondazione Muri Conci da 17 a 23; elevazione fabbricato tecnologico, muro piazzoni
S3-S4	C25/30	XC2	25	- Strutture provvisorie in c.a.; elevazione e fondazioni (platee di varo e muro reggipista)
S4-S5	C25/30	XC1	25	- Fondazione fabbricato tecnologico, compatte ed altri elementi non strutturali
--	C12/15	X0	--	- Magrone e riempimento di livellamento

ACCIAIO

ACCIAIO IN BARRE PER GETTI E RETI ELETTRICITÀ	B450C fyk=450Mpa 1,15c fyk/fyk < 1,25 fyk= tensione caratteristica di snervamento ftk= tensione caratteristica di rottura
ACCIAIO PER ARMATURA MICROPAZI	S275JR
ACCIAIO ARMONICO DI TIPO STABILIZZATO PER TRINANTI	Trefolli Ø6,6" fyk 1860Mpa - ft(1)k 1670Mpa

LE CARATTERISTICHE DEI MATERIALI INDICATE IN TABELLA SONO REQUISITI MINIMI VALIDI PER TUTTO IL PROGETTO E DEVONO CONSIDERARSI SUPERATE DALLE PRESCRIZIONI RIPORTATE SUGLI ELABORATI DELLE SINGOLE OPERE, OVE PÙ RESTRITTIVE.

PRESCRIZIONI

- FONDAZIONE ED ELEVAZIONE OPERE CON CLASSE DI ESPOSIZIONE XS1 E CLASSE DI RESISTENZA C32/40 S=5cm
- FONDAZIONE ED ELEVAZIONE OPERE CON CLASSE DI ESPOSIZIONE XS3 E CLASSE DI RESISTENZA C35/45 S=6cm
- FONDAZIONE ED ELEVAZIONE DI STRUTTURE PROVVISORIE E DEL FABBRICATO TECNOLOGICO S=4cm

COMMITTENTE:



PROGETTAZIONE:



DIREZIONE TECNICA
S.C. COORDINAMENTO TERRITORIALE SUD

PROGETTO ESECUTIVO

RIASSETTO NODO DI BARI
TRATTA A SUD DI BARI - VARIANTE DI TRACCIATO TRA BARI C LE E BARI TORRE A MARE
Opera soggetta di prescrizione della Delibera CPE n. 1 del 28 gennaio 2015

Sottovia carrabile e ciclopedonale S. Anna

OPERE DI SOSTEGNO
ARMATURA CONCIO 20

Rev.	Descrizione	Redatto	Data	Verificato	Data	Approvato	Data	Autorizzato	Data
A	EMMISSIONE ESECUTIVA	INTERNA	GIUGNO 2017	C. PIZZARELLI	GIUGNO 2017	S. PIZZARELLI	GIUGNO 2017	O. TIBERTI	GIUGNO 2017

COMMESSA	LOTTO	FASE	ENTE	TIPO DOC.	OPERA/DISCIPLINA	PROG.	REV.
IA1U	04	E	78	BB	NIV0100	437	A

Rev.	Descrizione	Redatto	Data	Verificato	Data	Approvato	Data	Autorizzato	Data
A	EMMISSIONE ESECUTIVA	INTERNA	GIUGNO 2017	C. PIZZARELLI	GIUGNO 2017	S. PIZZARELLI	GIUGNO 2017	O. TIBERTI	GIUGNO 2017

File: IA1U04E788BNV0100437A.dwg In. Elab.: