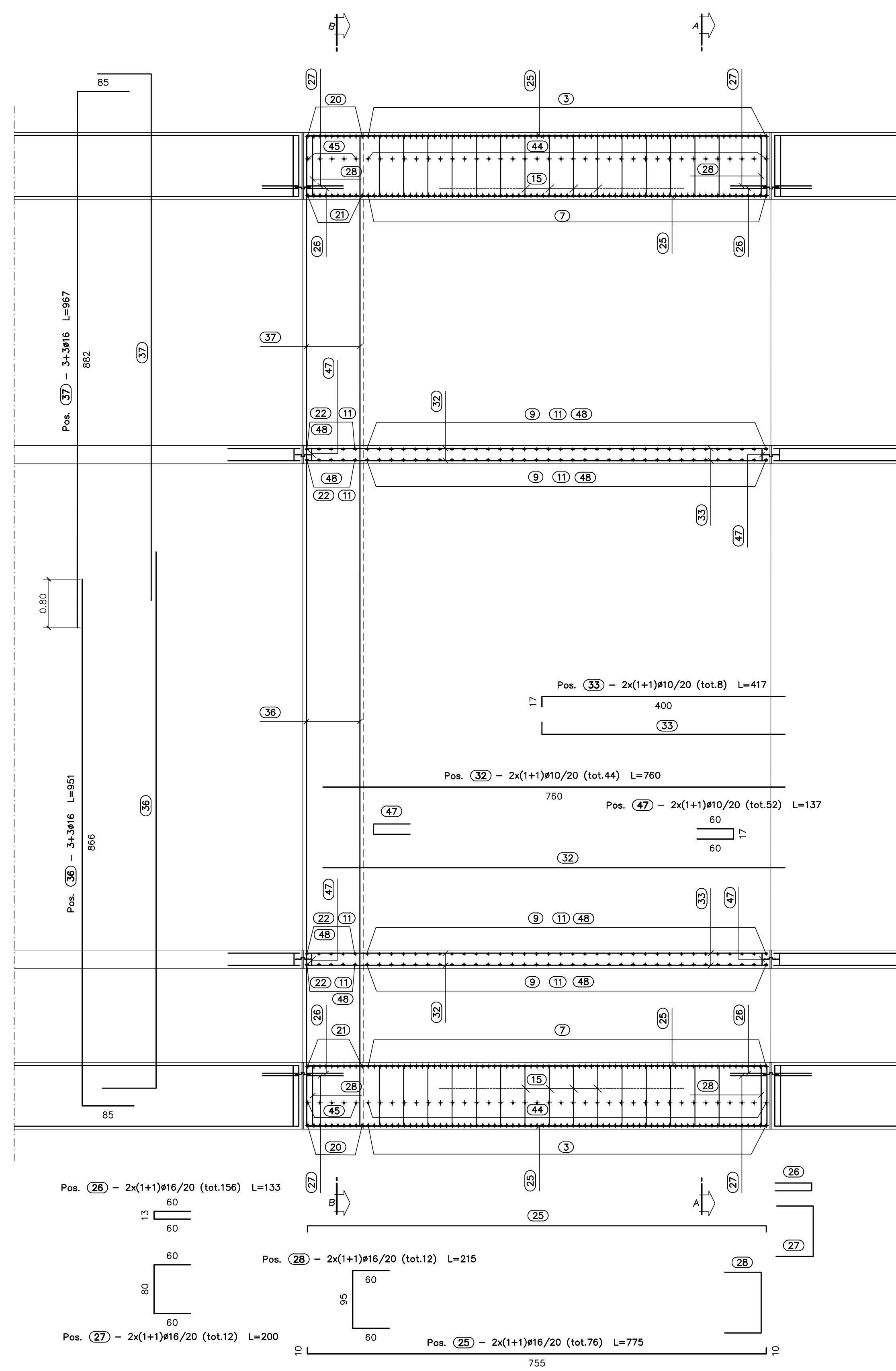
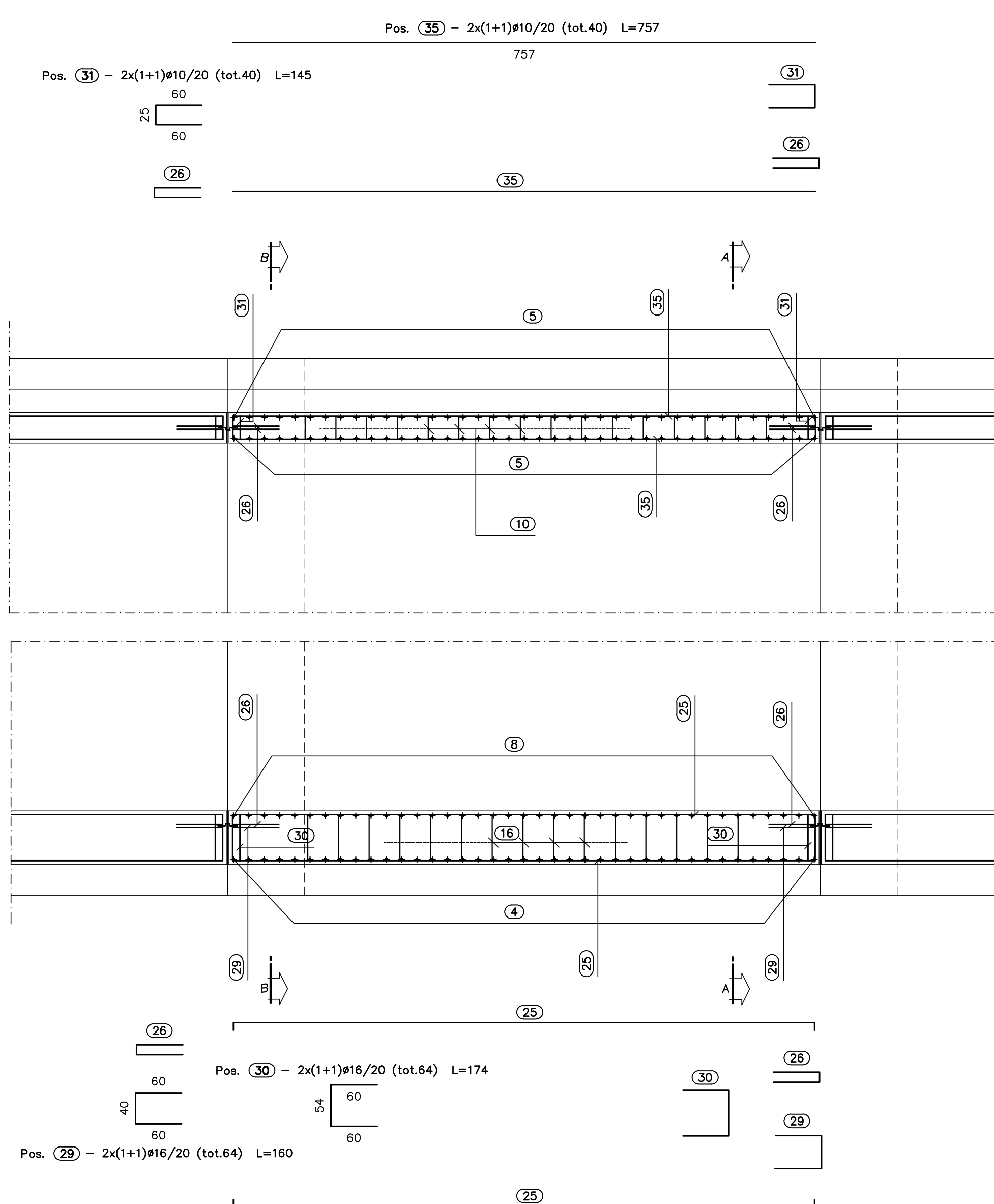


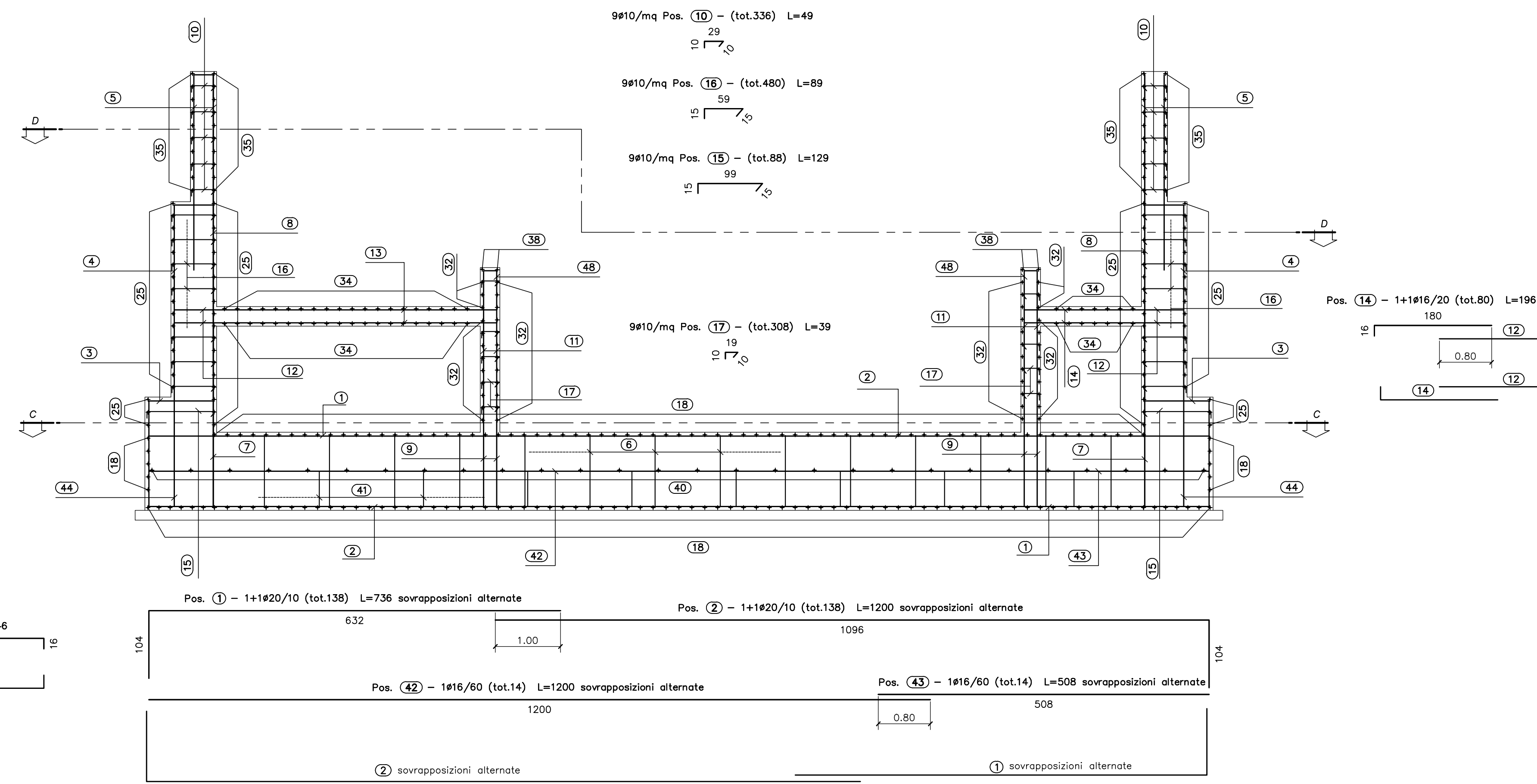
SEZIONE C-C CONCIO 22 -Scala 1:50-



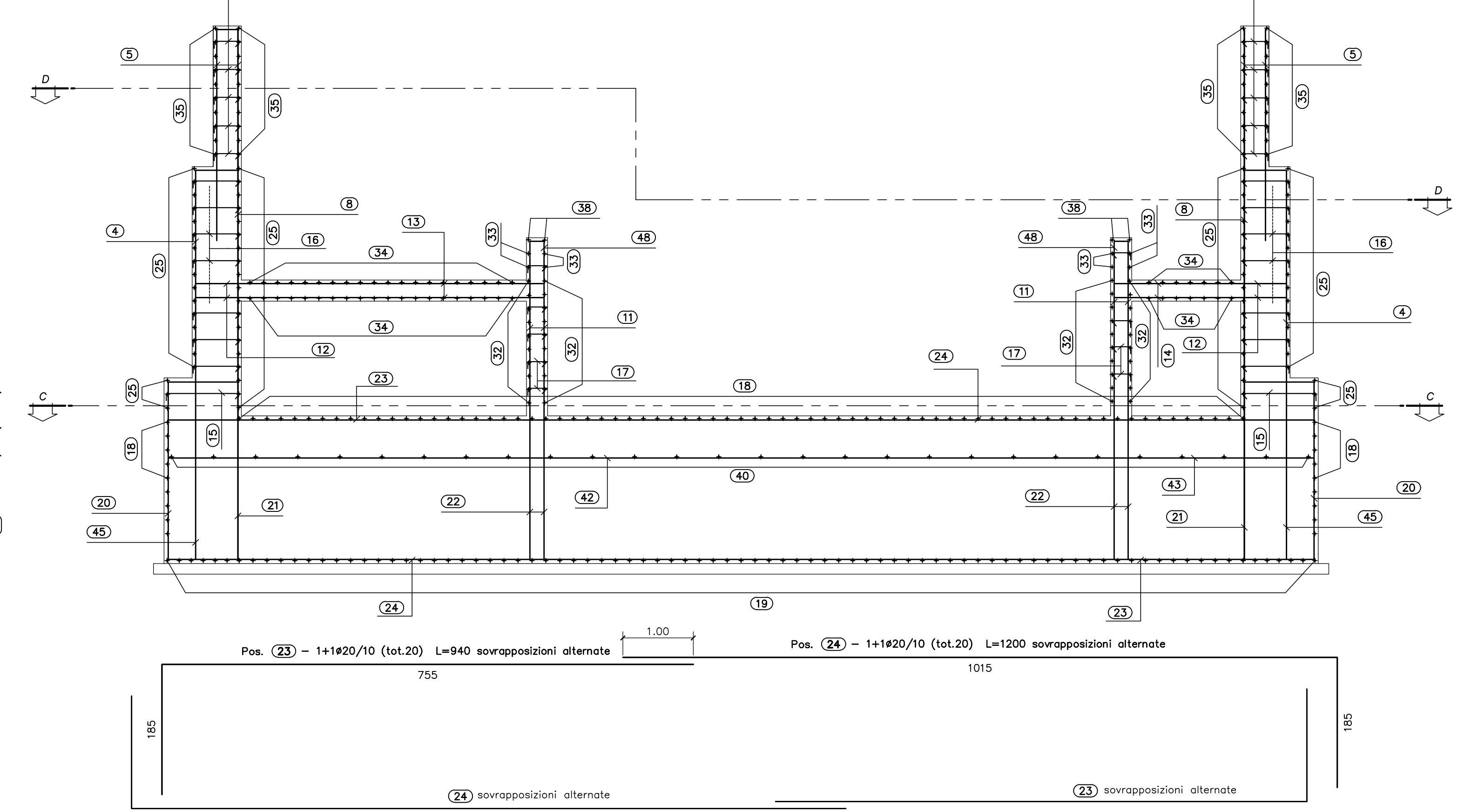
SEZIONE D-D CONCIO 22 -Scala 1:50-



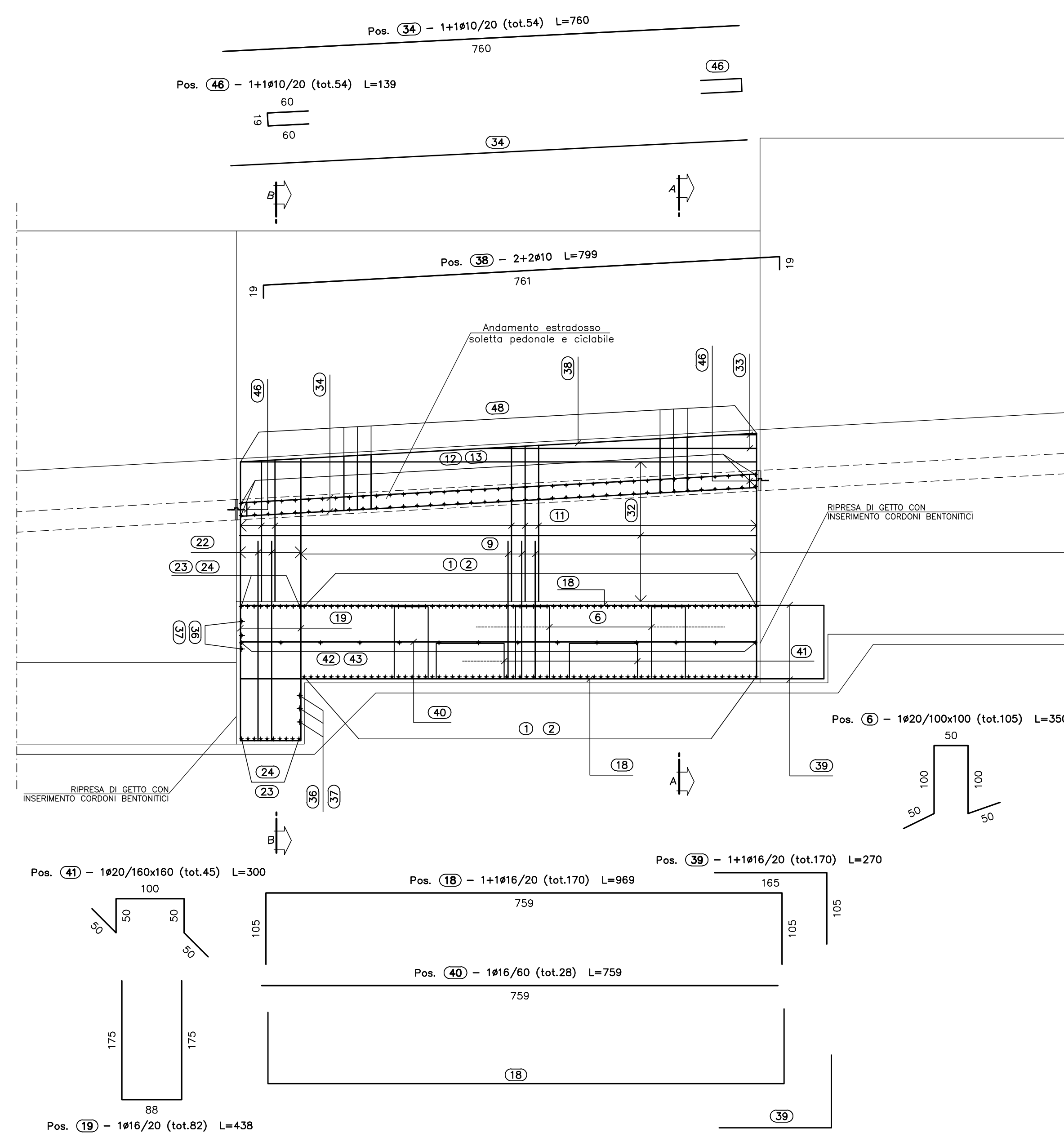
SEZIONE A-A CONCIO 22 -Scala 1:50-



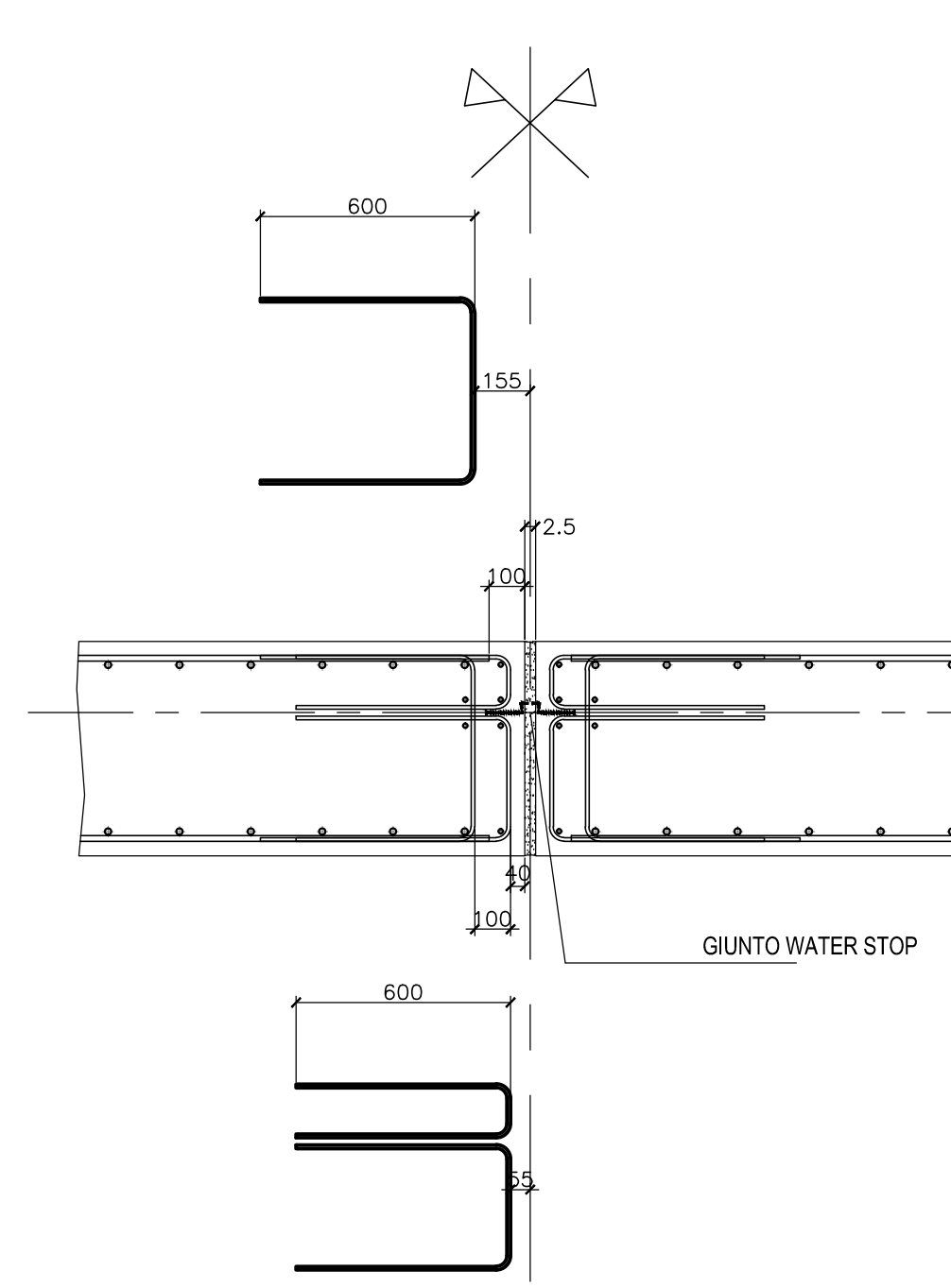
SEZIONE B-B CONCIO 22 -Scala 1:50-



PROFILO LONGITUDINALE CONCIO 22 -Scala 1:50-



DETTAGLIO GIUNTO CON WATER-STOP -Scala 1:20-

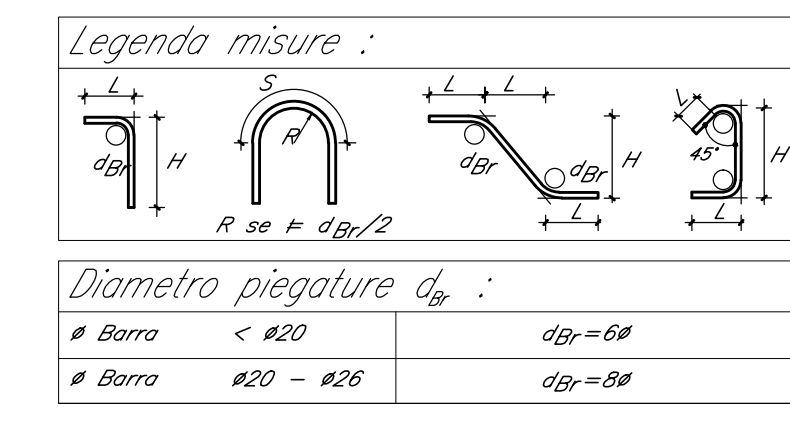


Sogoma	Pos.	ø	nb	A	B	C	L	Ltot	Note
	1	20	138	104	632		736	10768	
	2	20	138	104	632		736	10768	
	3	16	160	300	22		322	9520	
	4	16	140	14	195		209	29200	
	5	16	160	16	145		161	27360	
	6	16	80	420	16		446	35580	
	7	16	20	14	280		299	5880	
	8	20	20	180	790		940	18800	
	9	20	20	1000	185		1300	24500	
	10	16	6	85	866		951	5709	
	11	16	8	85	85		957	5800	
	12	16	170	165	105		270	40890	
	13	20	68	92	214		306	20580	
	14	20	156	82	160	30	374	50116	
	15	16	170	100	790		969	184809	
	16	20	80	349	52	30	431	34480	
	17	16	156	80	13	60	133	20776	
	18	16	170	100	790		969	184809	
	19	10	40	60	25		145	5800	
	20	10	52	60	17		137	7124	
	21	16	80	60	14		174	13800	
	22	20	105	50	100		350	38750	
	23	20	156	82	160	30	374	50116	
	24	20	80	349	52	30	431	34480	
	25	10	40	60	25		145	5800	
	26	10	52	60	17		137	7124	
	27	16	80	60	14		174	13800	
	28	20	105	50	100		350	38750	
	29	16	84	60	40		160	10240	
	30	16	84	60	40		160	10240	
	31	16	84	60	40		160	10240	
	32	10	44	760			760	41063	
	33	10	40	757			757	30300	
	34	16	28	798			798	27280	
	35	16	14	1200			1200	18600	
	36	16	14	958			958	7712	
	37	10	338	10	28		43	16484	
	38	10	88	15	99		129	11552	
	39	10	490	15	59		69	42720	
	40	10	308	10	19		39	12912	
	41	16	82	175	88		438	39516	
	42	16	78	10	750		775	58335	
	43	16	12	60	90		200	24000	
	44	16	12	60	95		215	25800	
	45	16	84	60	40		160	10240	
	46	16	84	60	40		160	10240	
	47	10	54	60	19		138	7506	
	48	10	4	19	761		799	3784	
	49	20	48	58	100		300	12800	

ø	kg/m	Ltot	kg
10	0.617	21433	1321.432
16	1.578	623740	9844.707
20	2.468	590768	13704.545
Tot.			24870.684

Massa totale acciaio: 24870.684 kg  
Ultima pos. : 48

TABELLA MATERIALI				
<b>CALCESTRUZZO</b>				
Classe di lavorabilità	Classe di resistenza minima	Classe di esposizione ambientale	Dmax (mm)	Campi di Impiego
S3-S4	C35/45	XC3	25	Elevazione e Fondazione Muri Conci da 1 a 16, e Sottovia
S3-S4	C32/40	XS1	25	Elevazione e Fondazione Muri Conci da 17 a 27, elevazione fabbricato tecnologico; muro piazzola
S3-S4	C25/30	XC2	25	Strutture provvisorie in c.a., elevazione e fondazioni (piattaie di varo e muro reggipinta)
S4-S5	C25/30	XC1	25	Fondazione fabbricato tecnologico; conietti ed altri elementi non strutturali
--	C12/15	X0	--	Magnone e riempimento di livellamento
<b>ACCIAIO</b>				
ACCIAIO IN BARRE PER GETTI E RETI ELETTRICALI		B450C f <sub>yk</sub> =450N/mm <sup>2</sup> f <sub>tk</sub> =540N/mm <sup>2</sup> 1.15ε <sub>yk</sub> /f <sub>yk</sub> < 1.35 f <sub>yk</sub> = tensione caratteristica di snervamento f <sub>tk</sub> = tensione caratteristica di rottura		
ACCIAIO PER ARMATURA MICROPLI		S275JR		
ACCIAIO ARMONICO DI TIPO STABILIZZATO PER TIRANTI		Trefoli ø0.6" f <sub>pk</sub> 1880MPa - f <sub>σ1</sub> 1670MPa		
LE CARATTERISTICHE DEI MATERIALI INDICATE IN TABELLA SONO REQUISITI MINIMI VALIDI PER TUTTO IL PROGETTO E DEVONO CONSIDERARSI SUPERATE DALLE PRESCRIZIONI RIPORTATE SUGLI ELABORATI DELLE SINGOLE OPERE, OVE PIU' RESTRITTIVE				
<b>PRESCRIZIONI</b>				
<b>COPRIFERRO NETTO</b>				
- FONDAZIONE ED ELEVAZIONE OPERE CON CLASSE DI ESPOSIZIONE XS1 E CLASSE DI RESISTENZA C32/40 S=5cm				
- FONDAZIONE ED ELEVAZIONE OPERE CON CLASSE DI ESPOSIZIONE XS3 E CLASSE DI RESISTENZA C35/45 S=6cm				
- FONDAZIONE ED ELEVAZIONE DI STRUTTURE PROVVISORIE E DEL FABBRICATO TECNOLOGICO S=4cm				



COMMITTENTE:  
**RFI**  
RETE FERROVIARIA ITALIANA  
GRUPPO FERROVIARIO ITALIANO  
DIREZIONE INVESTIMENTI  
DIREZIONE PROGRAMMI INVESTIMENTI  
DIRETTRICE SUD - PROGETTO ADRIATICA

PROGETTAZIONE:  
**ITALFER**  
CORPORATE RAIL INFRASTRUCTURE

DIREZIONE TECNICA  
S.O. COORDINAMENTO TERRITORIALE SUD

PROGETTO ESECUTIVO

**RIASSETTO NODO DI BARI**  
TRATTA A SUD DI BARI: VARIANTE DI TRACCIATO TRA BARI CLE E BARI TORRE A MARE  
Opera oggetto di deliberazione della Delibera CPE n. 1 del 28 gennaio 2015

Sottovia carrabile e ciclopedonale S. Anna

OPERE DI SOSTEGNO  
ARMATURA CONCIO 22

SCALA:  
1:50

COMMESSA LOTTO FASE ENTE TIPO DOC. OPERA/DISCIPLINA Progr. REV.

Rev.	Descrizione	Redatto	Data	Verificato	Data	Approvato	Data	Autorizzato Data
A	EMERSONE ESECUTIVA	INTERNA	GIUGNO 2017	C. RUFFINO	GIUGNO 2017	S. MARINO	GIUGNO 2017	D. TIBERTI S. MARINO GIUGNO 2017

File: IA1U4E788BNV0100439A.dwg n. Elab.: