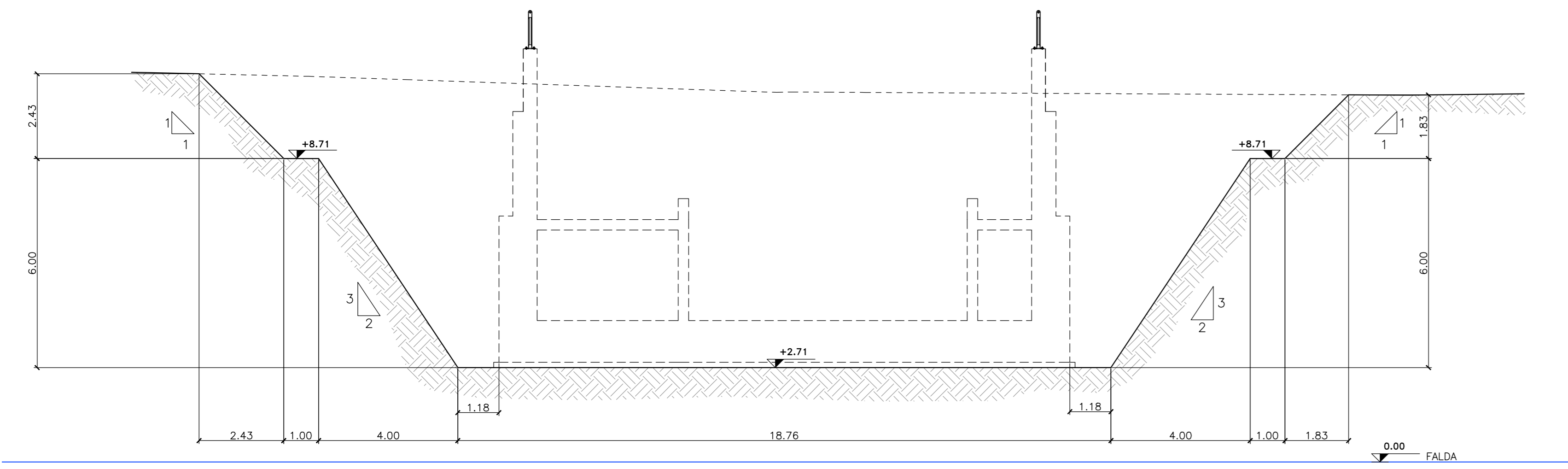
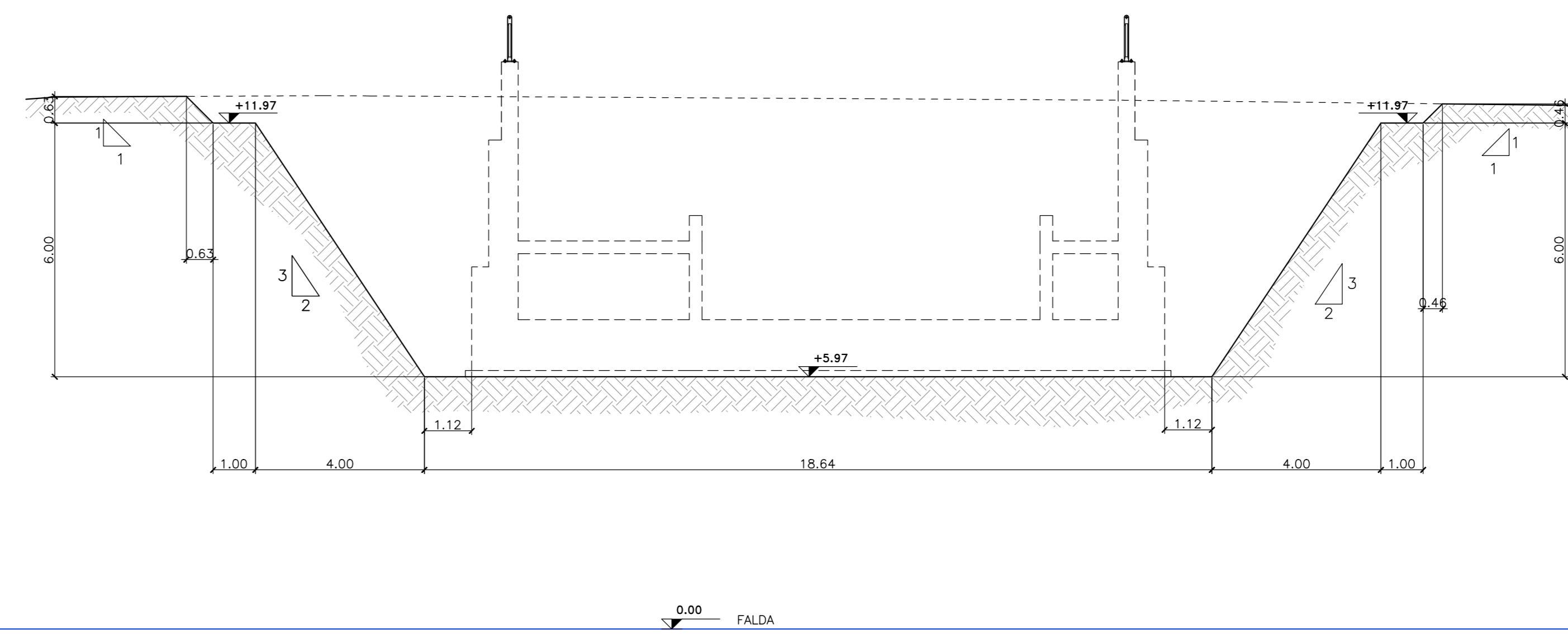


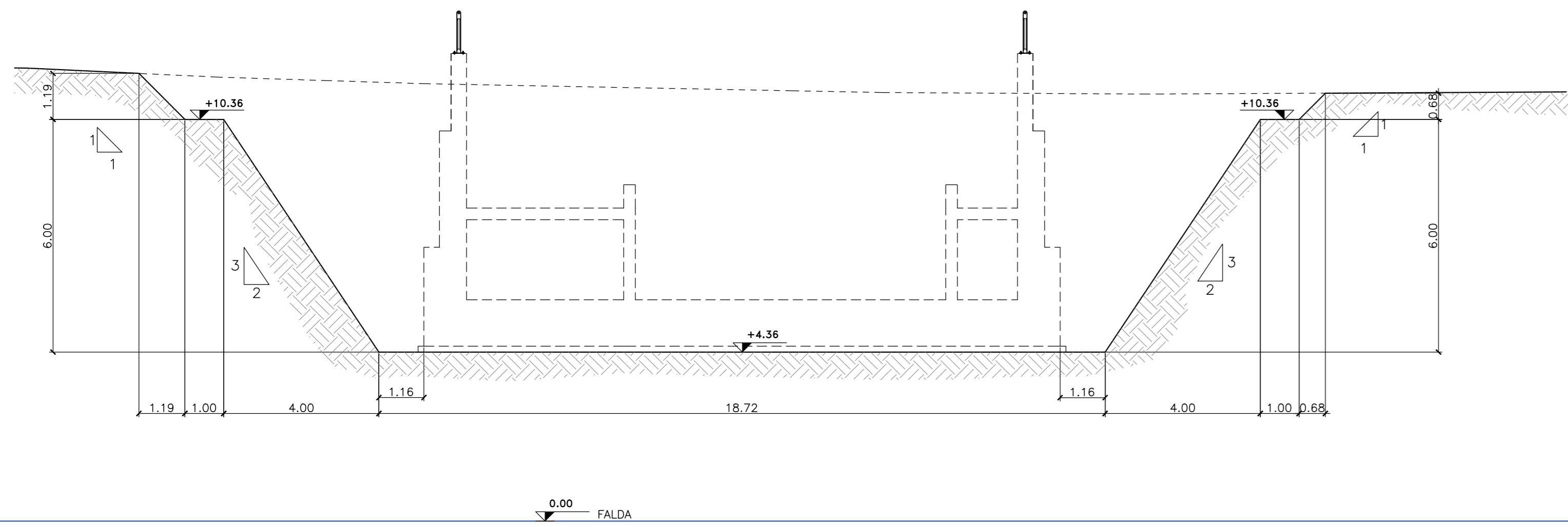
SEZIONE 13 -Scala 1:100-



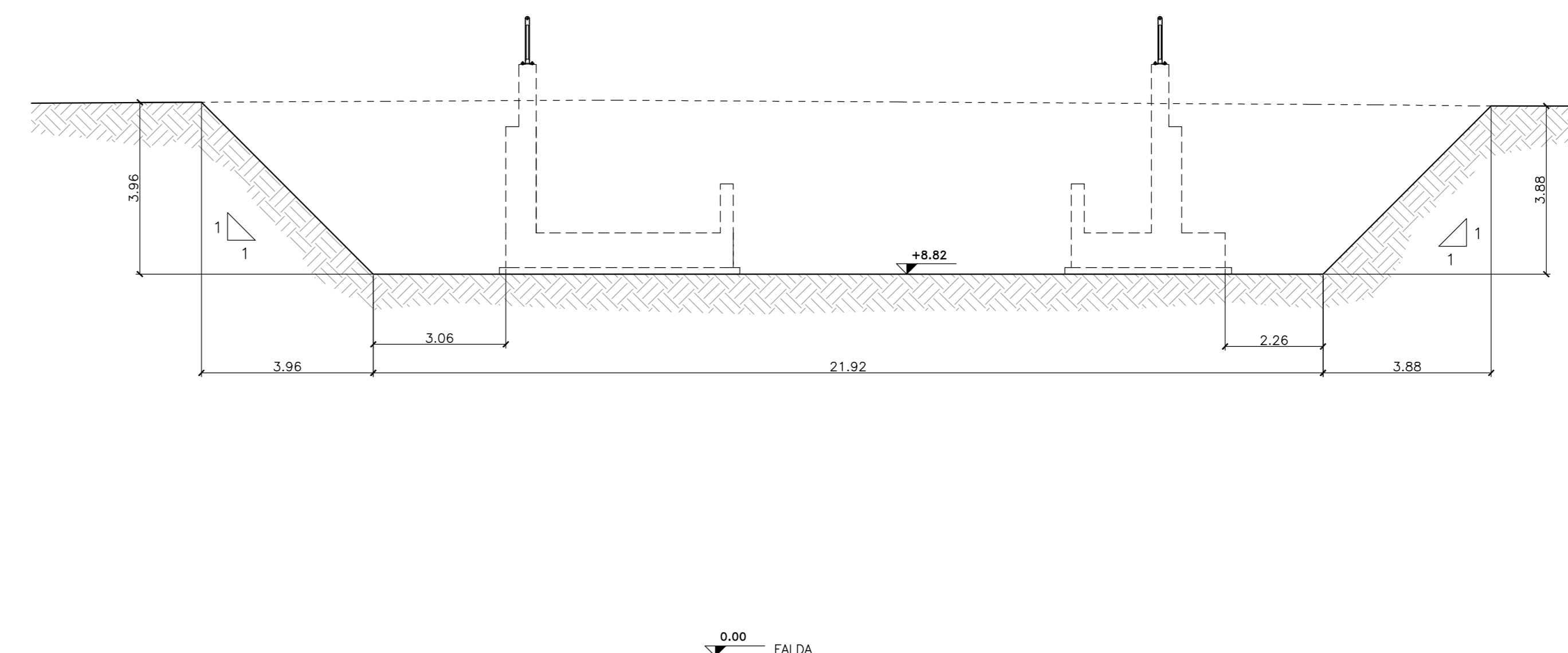
SEZIONE 15 -Scala 1:100-



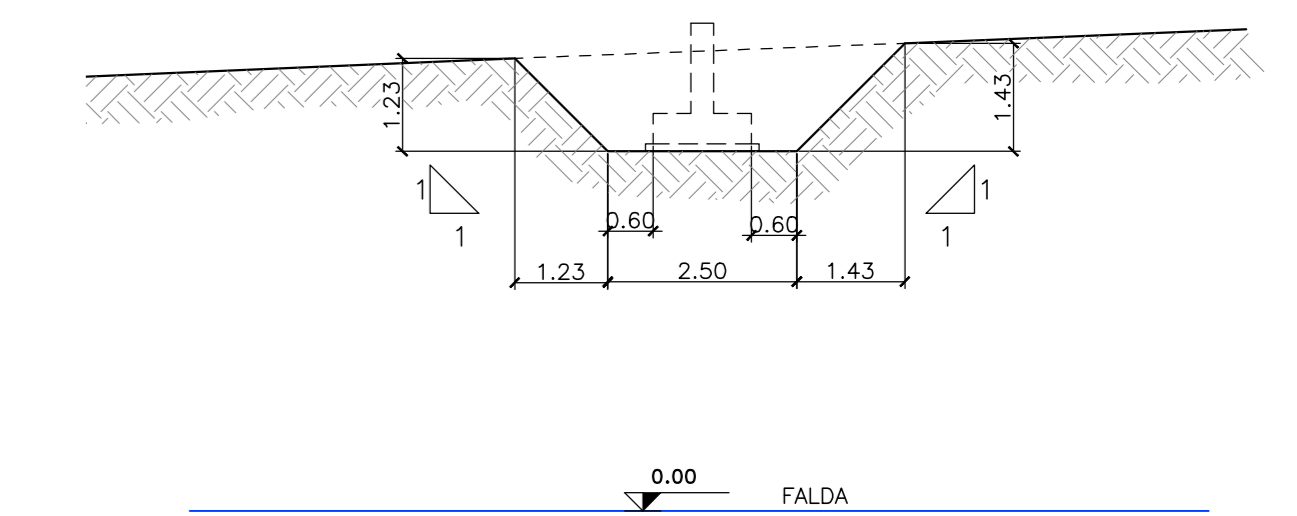
SEZIONE 14 -Scala 1:100-



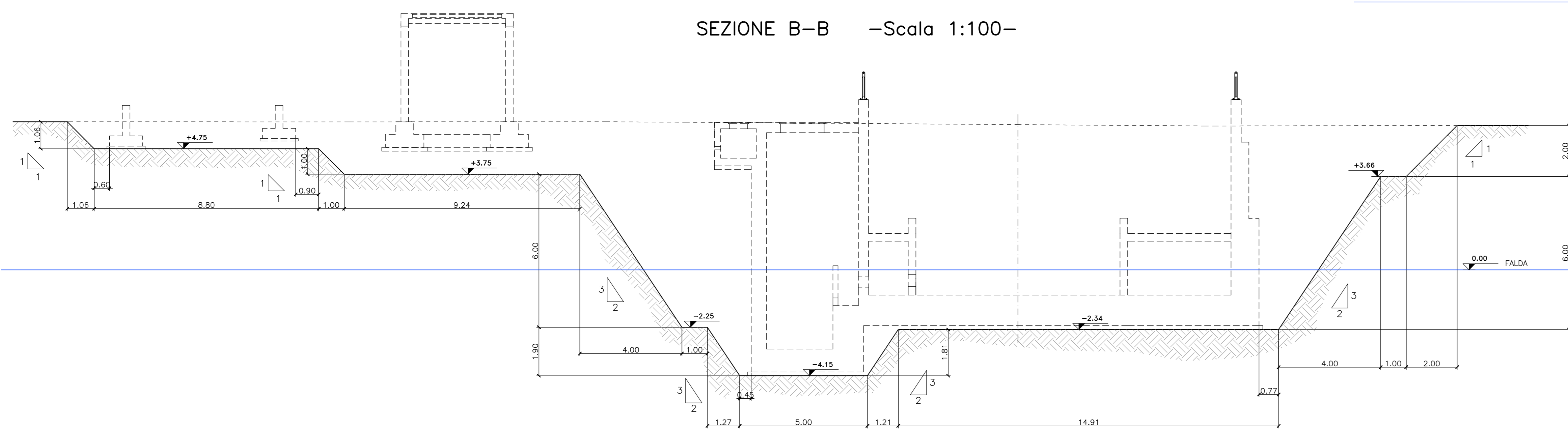
SEZIONE 16 -Scala 1:100-



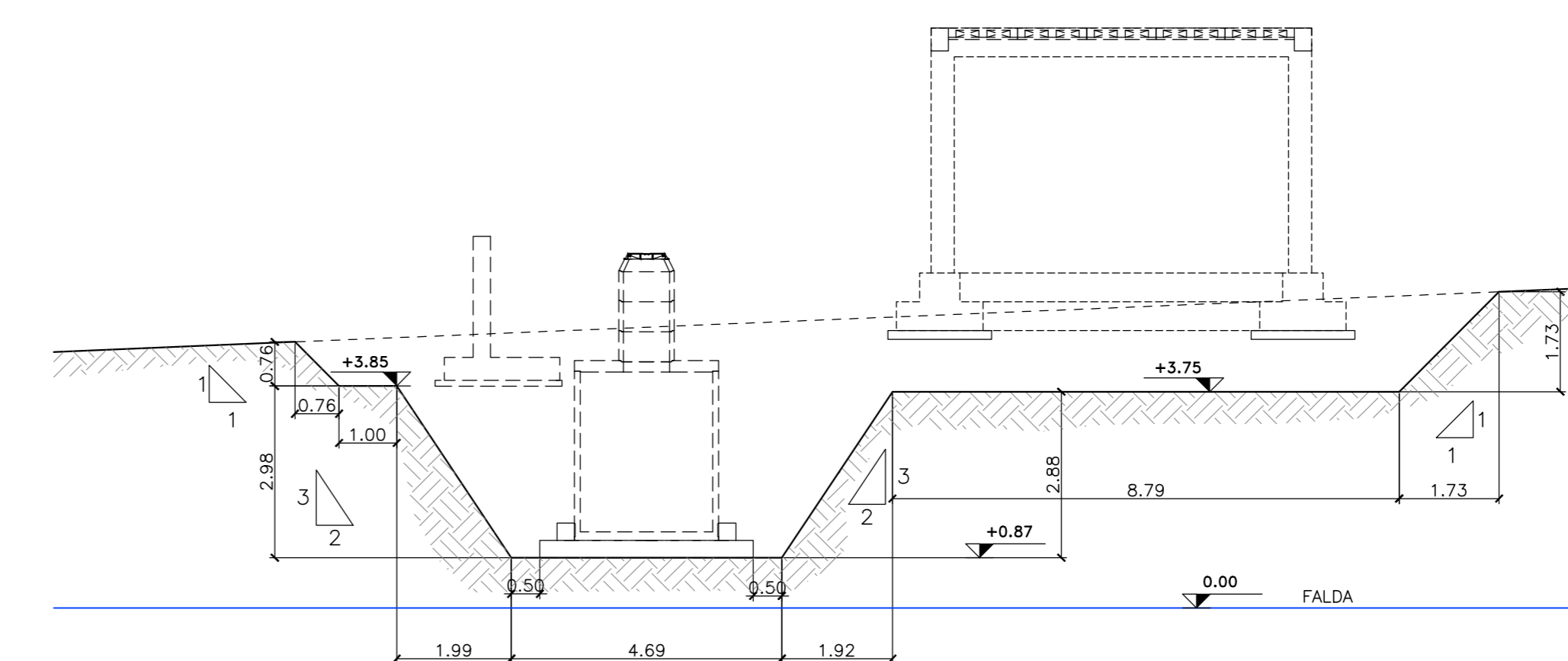
SEZIONE E-E -Scala 1:100-



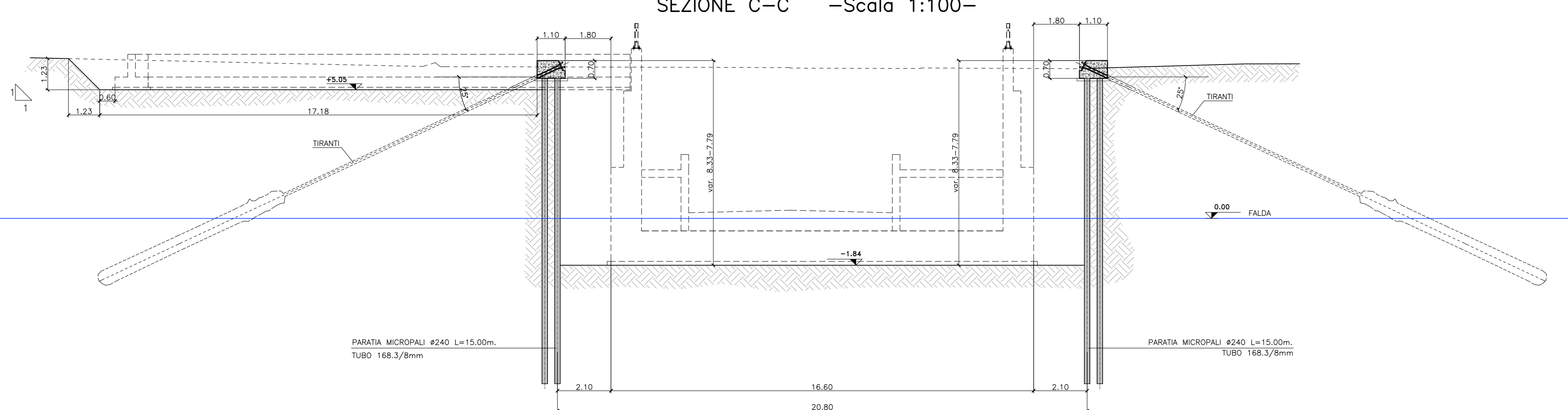
SEZIONE B-B -Scala 1:100-



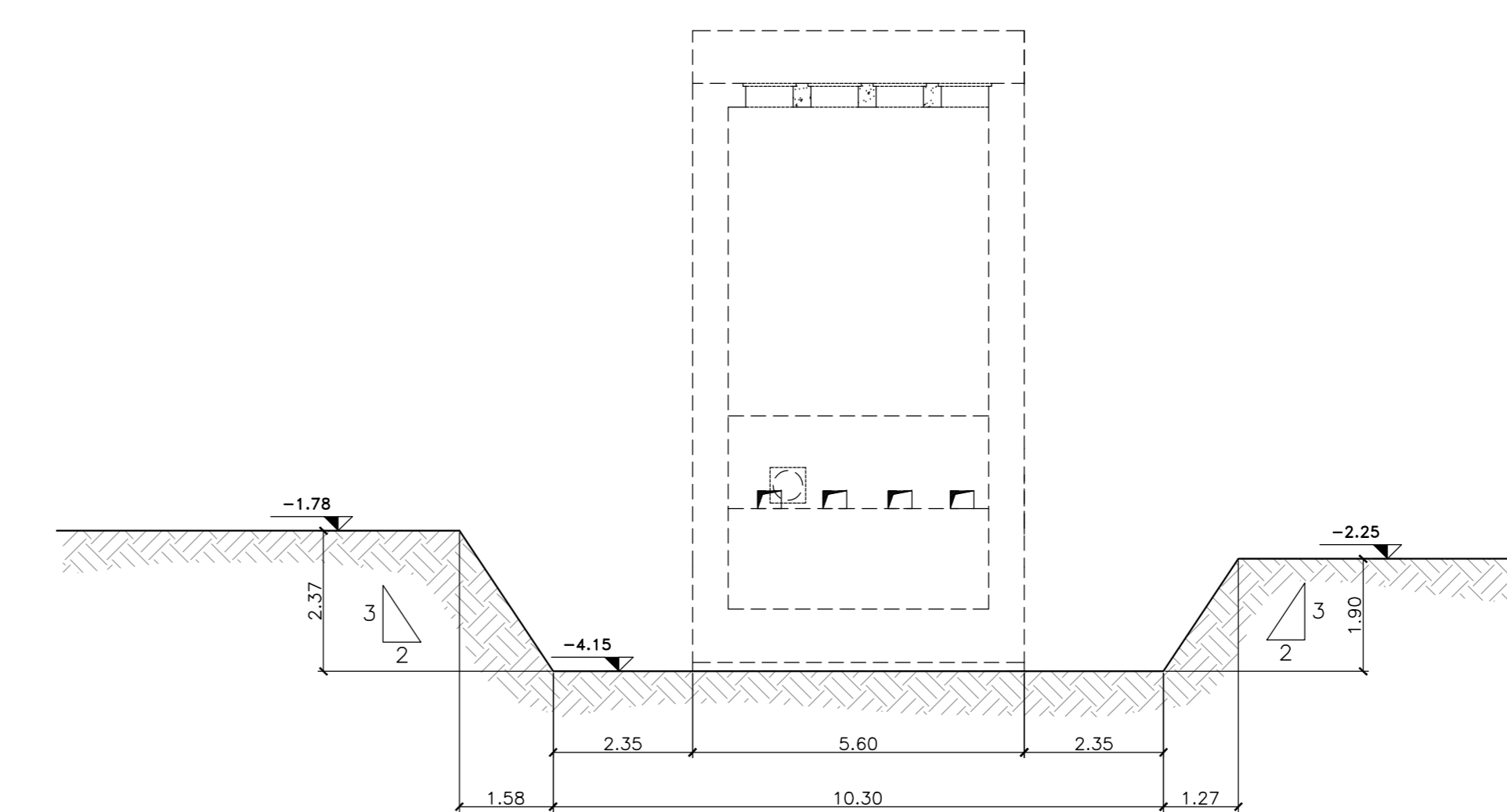
SEZIONE D-D -Scala 1:100-



SEZIONE C-C -Scala 1:100-



SEZIONE E-E -Scala 1:100-



NOTA 1:
Per specifiche micropali, tiranti e cordoli, fare riferimento all'elaborato:
SCAVI E OPERE PROVVISORIALI-OPERE PROVVISORIALI-Pianta, sezioni e particolari

NOTA 2:
Lo scavo per la realizzazione delle porzioni di piazzale interferenti con le opere provvisorie andranno eseguiti dopo la realizzazione delle opere di sostegno definitive del tratto in trincea del ramo A in cui lo scavo provvisorio è sostenuto da paratie.

COMMITTENTE:
RFI
RETE FERROVIARIA ITALIANA
GRUPPO FERROVIE DELLO STATO ITALIANE
DIREZIONE INVESTIMENTI
DIREZIONE PROGRAMMI INVESTIMENTI
DIRETTRICE SUD - PROGETTO ADRIATICA

PROGETTAZIONE:
ITALFERR
GRUPPO FERROVIE DELLO STATO ITALIANE

DIREZIONE TECNICA
S.O. COORDINAMENTO TERRITORIALE SUD

PROGETTO ESECUTIVO

RIASSETTO NODO DI BARI
TRATTA A SUD DI BARI- VARIANTE DI TRACCIATO TRA BARI C.LE E BARI TORRE A MARE
Opere oggetto di prescrizione della Delibera CIPE n. 1.984/28 gennaio 2015

Sottovia carrabile e ciclopedonale S. Anna

SCAVI E OPERE PROVVISORIALI
SEZIONI TRASVERSALI SCAVI - Tav. 2 di 2

SCALA:
1:100

COMMESSA LOTTO FASE ENTE TIPO DOC. OPERA/DISCIPLINA Progr. REV.
IA1U 04 E 78 WA NV0100 402 A

Rev.	Descrizione	Redatto	Data	Verificato	Data	Approvato	Data	Autorizzato Data
A	EMESIONE ESECUTIVA	INTORNA	GIUGNO 2011	VERIFICA	GIUGNO 2011	APPROVAZIONE	GIUGNO 2011	GIUGNO 2011