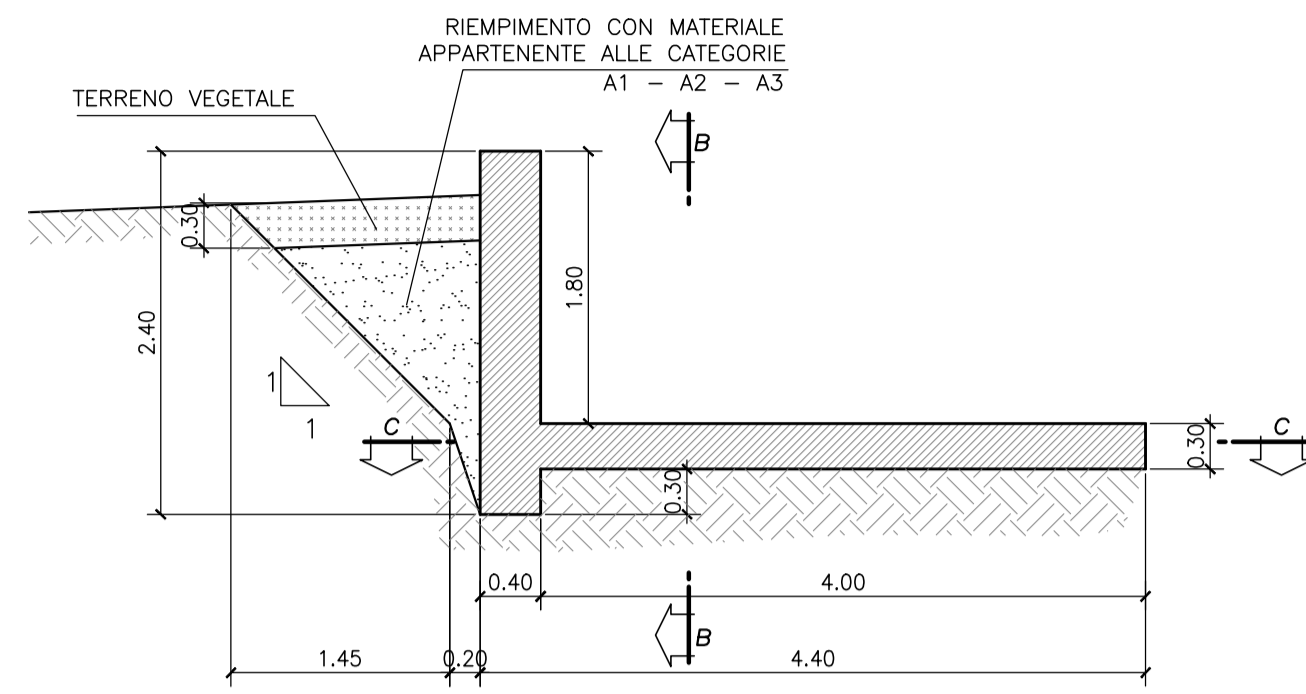
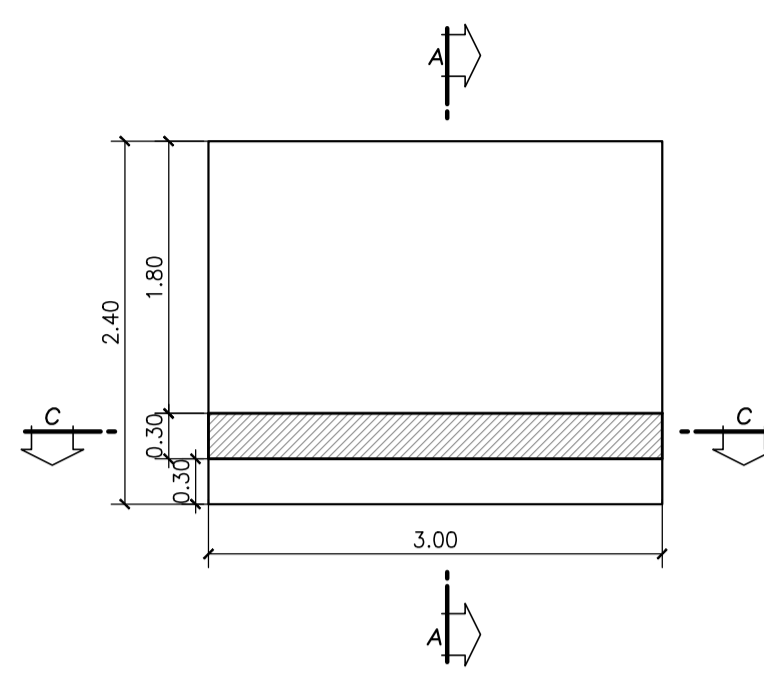


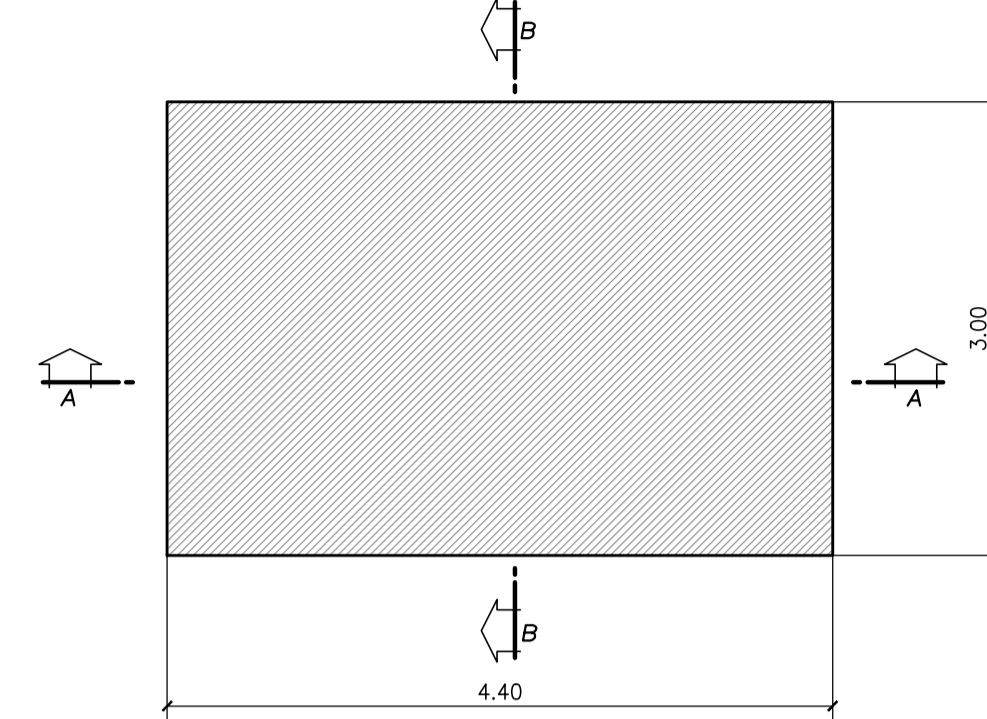
PLATEA DI VARO E MURO REGGIPINTA
SEZIONE A-A -Scala 1:50-



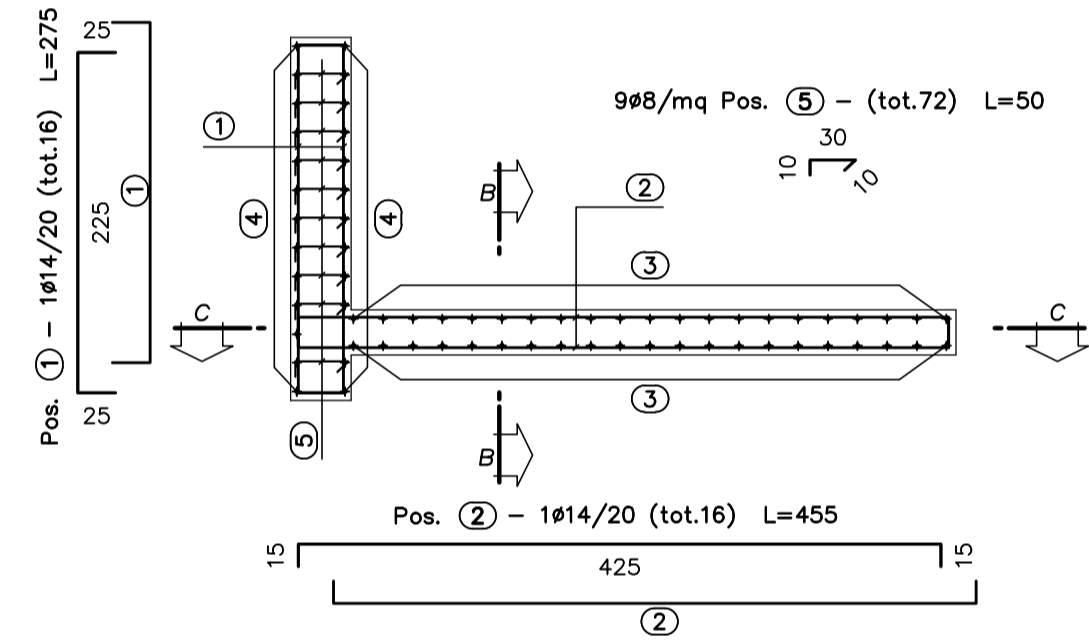
PLATEA DI VARO E MURO REGGIPINTA
SEZIONE B-B -Scala 1:50-



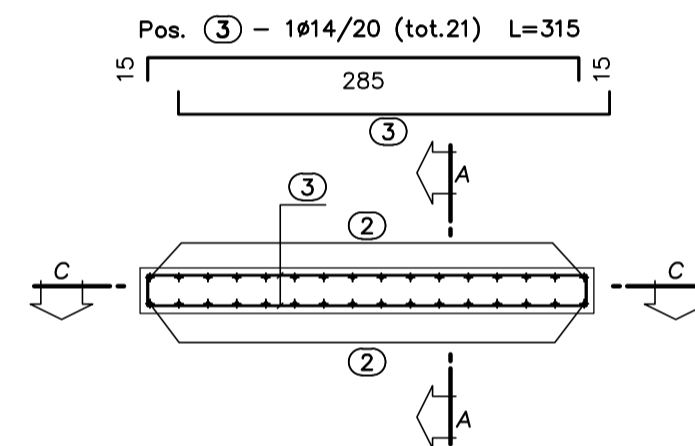
PLATEA DI VARO E MURO REGGIPINTA
SEZIONE C-C -Scala 1:50-



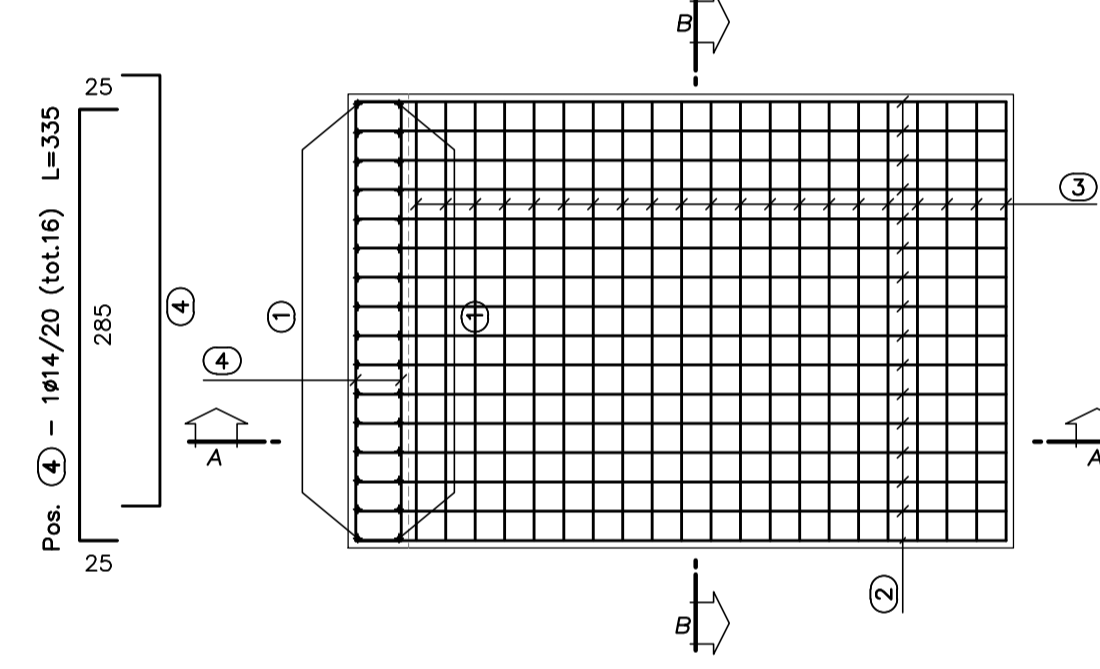
PLATEA DI VARO E MURO REGGIPINTA
SEZIONE A-A -Scala 1:50-



PLATEA DI VARO E MURO REGGIPINTA
SEZIONE B-B -Scala 1:50-



PLATEA DI VARO E MURO REGGIPINTA
SEZIONE C-C -Scala 1:50-



Sagoma	Pos.	φ	nb	A	B	L	Ltot	Note
1	14	16	25	225	275	4400		
2	14	16	15	425	455	7280		
4	14	16	25	285	335	5360		
3	14	21	15	285	315	6615		
5	8	72	10	30	50	3600		

Massa barre

φ	kg/m	Ltot	kg
8	0.395	3600	14.205
14	1.208	23655	285.850
Tot.			300.055

Massa totale acciaio: 300.055 kg

TABELLA MATERIALI

CALCESTRUZZO				Campi di Impiego
Classe di lavorabilità	Classe di resistenza minima C (fck/fck)min	Classe di esposizione ambientale (UNI EN 206)	Dmax inerti (mm)	
S3-S4	C35/45	XS3	25	- Elevazione e Fondazione Muri Conci da 1 a 16, e Sottovia
S3-S4	C32/40	XS1	25	- Elevazione e Fondazione Muri Conci da 17 a 27; elevazione fabbricato tecnologico; muro piazzale
S3-S4	C25/30	XC2	25	- Strutture provvisorie in c.a., elevazione e fondazioni (platea di varo e muro reggispinta)
S4-S5	C25/30	XC1	25	- Fondazione fabbricato tecnologico; canalette ed altri elementi non strutturali
--	C12/15	X0	--	- Magrone e riempimento di livellamento

ACCIAIO

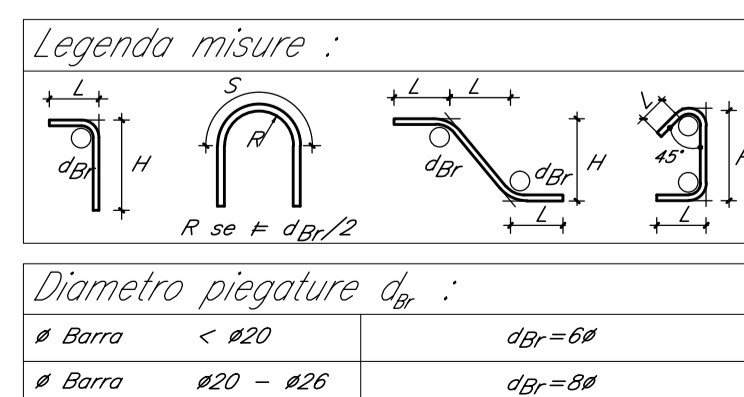
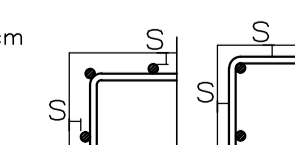
ACCIAIO IN BARRE PER GETTI E RETI ELETROSALDATE	B450C fyk=450Mpa ftk=540Mpa 1.15 ≤ ftk/fyk < 1.35 fyk= tensione caratteristica di snervamento ftk= tensione caratteristica di rottura
ACCIAIO PER ARMATURA MICROPALI	S275JR
ACCIAIO ARMONICO DI TIPO STABILIZZATO PER TIRANTI	Trefoli Ø0,6" fptk 1860MPa - fp(1)k 1670MPa

LE CARATTERISTICHE DEI MATERIALI INDICATE IN TABELLA SONO REQUISITI MINIMI VALIDI PER TUTTO IL PROGETTO E DEVONO CONSIDERARSI SUPERATE DALLE PRESCRIZIONI RIPORTATE SUGLI ELABORATI DELLE SINGOLE OPERE, OVE PIU' RESTRITTIVE

PRESCRIZIONI

COPRIFERRO NETTO

- FONDAZIONE ED ELEVAZIONE OPERE CON CLASSE DI ESPOSIZIONE XS1 E CLASSE DI RESISTENZA C32/40 S=5cm
- FONDAZIONE ED ELEVAZIONE OPERE CON CLASSE DI ESPOSIZIONE XS3 E CLASSE DI RESISTENZA C35/45 S=6cm
- FONDAZIONE ED ELEVAZIONE DI STRUTTURE PROVVISORIE E DEL FABBRICATO TECNOLOGICO S=4cm



COMMITTENTE:

RFI
RETE FERROVIARIA ITALIANA
GRUPPO FERROVIE DELLO STATO ITALIANE
DIREZIONE INVESTIMENTI
DIREZIONE PROGRAMMI INVESTIMENTI
DIRETTRICE SUD - PROGETTO ADRIATICA

PROGETTAZIONE:

ITALFERR
GRUPPO FERROVIE DELLO STATO ITALIANE

DIREZIONE TECNICA

S.O. COORDINAMENTO TERRITORIALE SUD

PROGETTO ESECUTIVO

RIASSETTO NODO DI BARI

TRATTA A SUD DI BARI: VARIANTE DI TRACCIATO TRA BARI C.LE E BARI TORRE A MARE
Opere oggetto di prescrizione della Delibera CIPE n. 1 del 28 gennaio 2015

Sottovia carrabile e ciclopedonale S. Anna

ATTRAVERSAMENTO LINEA FERROVIARIA
CARPENTERIA E ARMATURA PLATEA DI VARO E MURO REGGIPINTA

SCALA:

1:50

COMMESSA LOTTO FASE ENTE TIPO DOC. OPERA/DISCIPLINA Progr. REV.

IA1U 04 E 78 BB IN0100 401 B

Rev.	Descrizione	Redatto	Data	Verificato	Data	Approvato	Data	Autorizzato Data
A	EMISSIONE ESECUTIVA	EKG	DICEMBRE 2016	A. FORCINA	DICEMBRE 2016	F. GERNONE	DICEMBRE 2016	D. TIBERTI GIUGNO 2016
B	EMISSIONE ESECUTIVA	INTEGRA	GIUGNO 2021	G. FICOPPELLA	GIUGNO 2021	S. DRAGGIO	GIUGNO 2021	D. TIBERTI GIUGNO 2021

File: IA1U04E78BBIN0100401B.dwg

n. Elab.: