

CHIUSINO IN GHISA SFEROIDALE
CON TEALIO QUADRATO
Classe D400 (Carico di rottura >KN400) secondo norme UNI EN124
peso approssimativo kg 71

PIANTA E SEZIONI

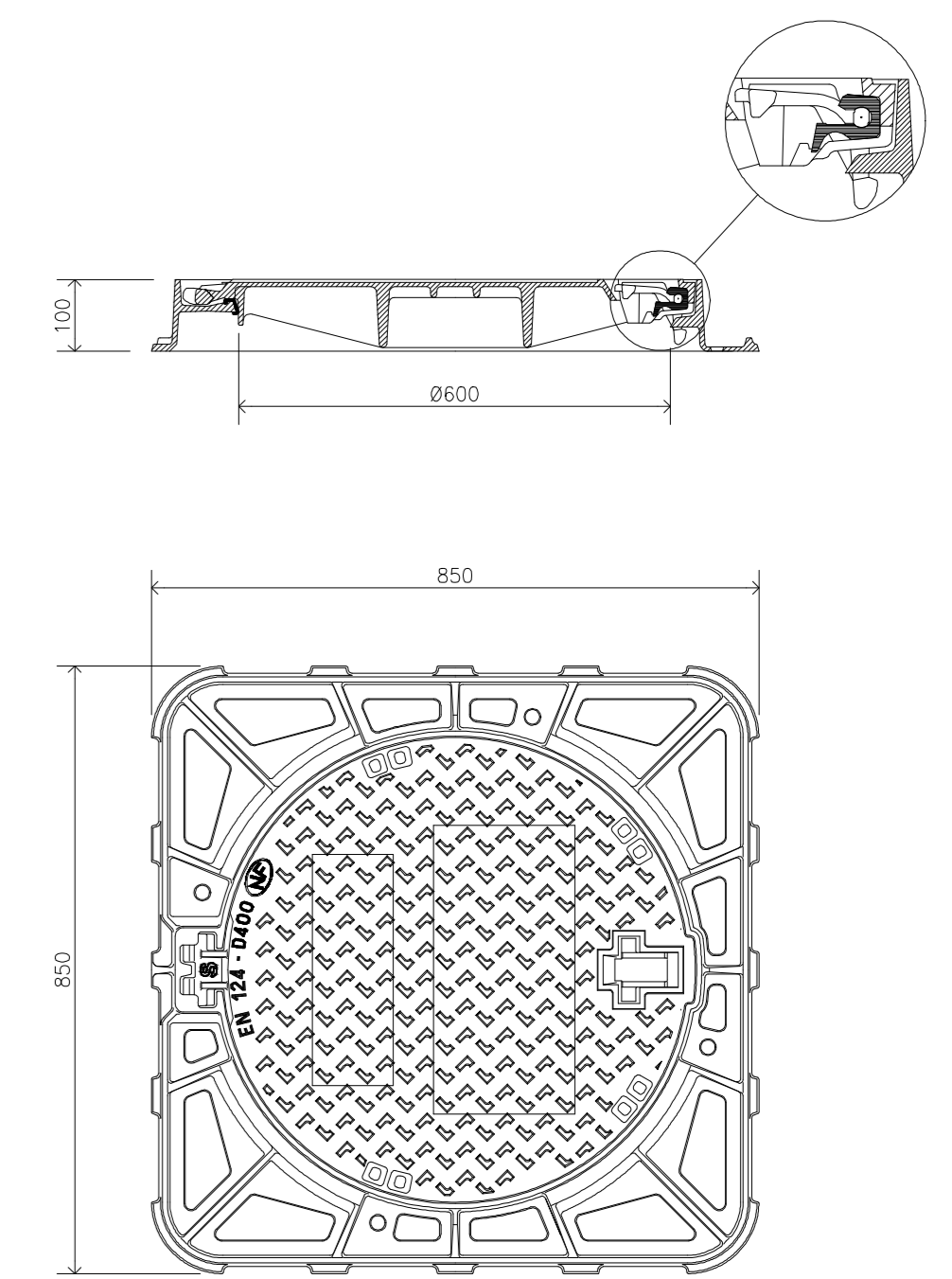


TABELLA MATERIALI

CALCESTRUZZO			
Classe di lavorabilità	Classe di resistenza minima (C _{28/f_{yk}})	D _{max} (mm)	Campi di impiego
S3-S4	C25/30	XC2	25 - Pozzetti idraulici
--	C12/15	X0	-- - Magrone e riempimento di livellamento

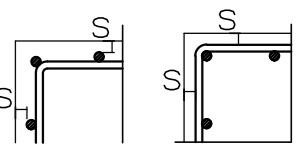
ACCIAIO	
ACCIAIO IN BARRE PER GETTI E RETI ELETTRISALDATE	S45C fy=450Mpa ftk=540Mpa fyw= tensione caratteristica di snervamento fkw= tensione caratteristica di rottura

LE CARATTERISTICHE DEI MATERIALI INDICATE IN TABELLA SONO REQUISITI MINIMI VALIDI PER TUTTO IL PROGETTO E DEVONO CONSIDERARSI SUPERATE DALLE PRESCRIZIONI RIPORTATE SUGLI ELABORATI DELLE SINGOLE OPERE, OVE PIU' RESTRITTIVE.

PRESCRIZIONI

COPRIFERRO NETTO

- FONDAZIONI ARMATE.....S=40 mm
- OPERE IN ELEVAZIONE.....S=40 mm

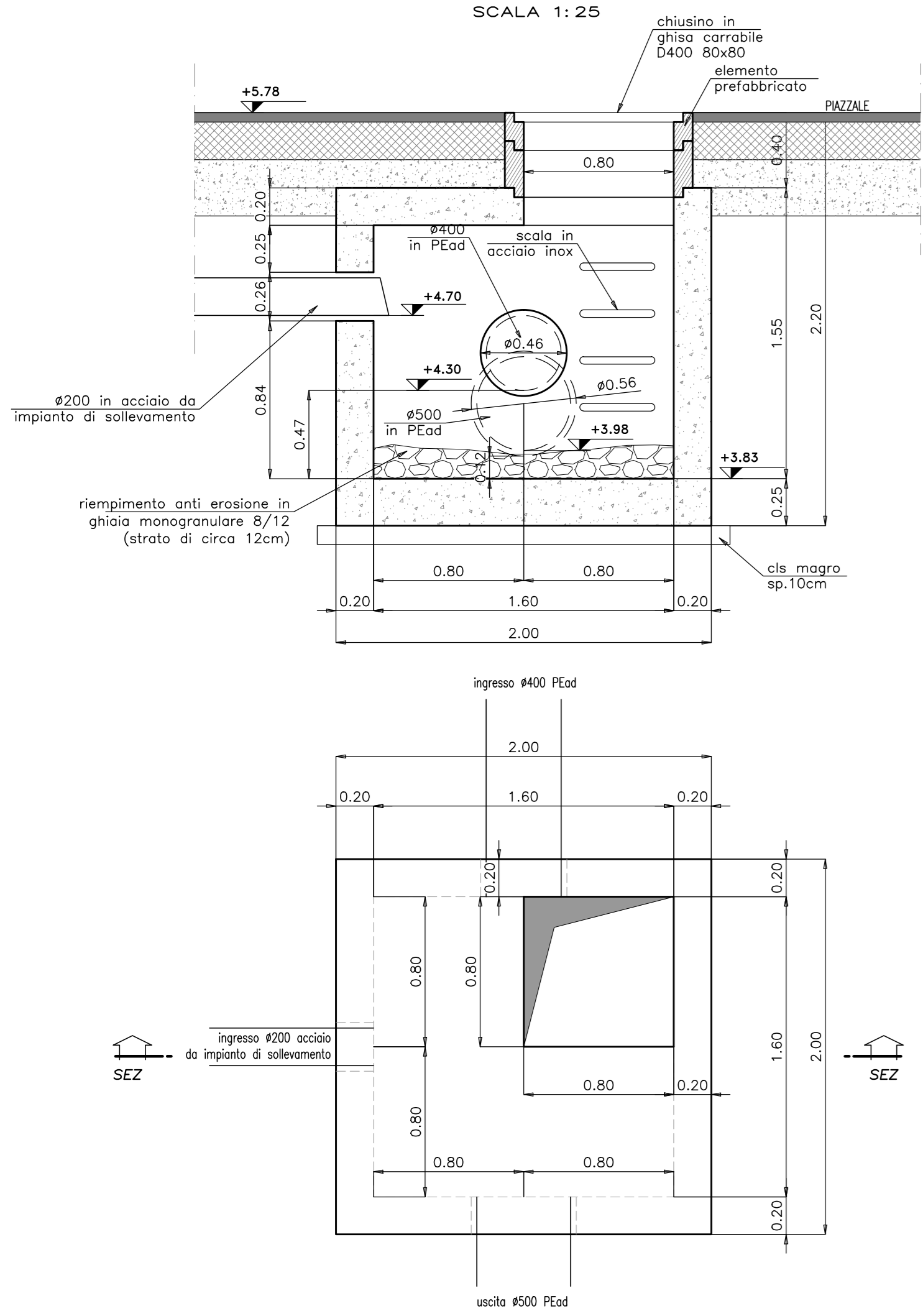


NOTA:

Per i particolari idraulici fare riferimento agli elaborati:
IDRAULICA VIABILITA' - OPERE TIPOLOGICHE 1di2 e 2di2
Per il posizionamento planimetrico dei manufatti, fare riferimento all'elaborato:
IDRAULICA VIABILITA' - PLANIMETRIA DI TRACCIAMENTO DELLE OPERE DI SMALTIMENTO ACQUE METEORICHE

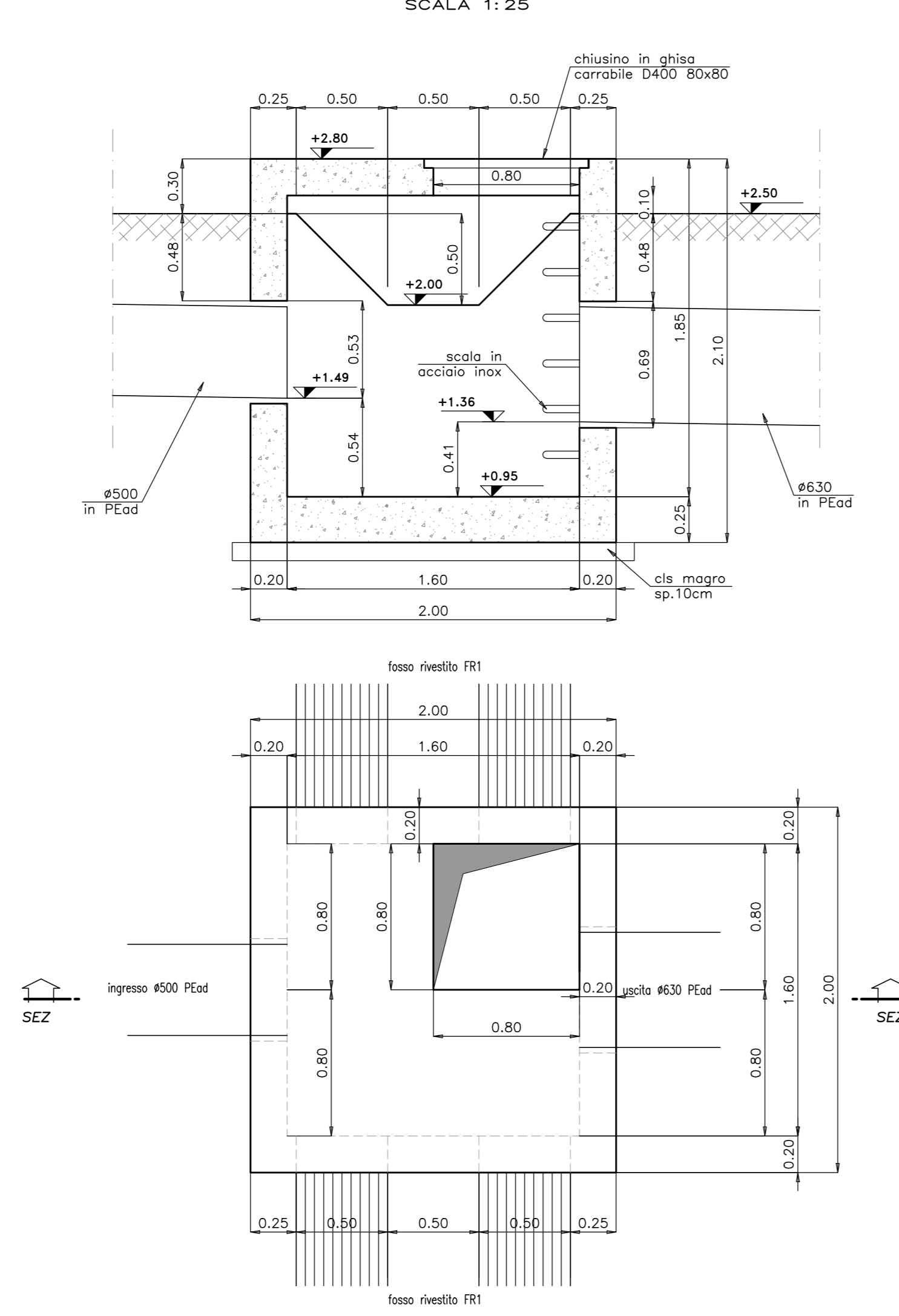
POZZETTO DI CALMA C06

SCALA 1:25



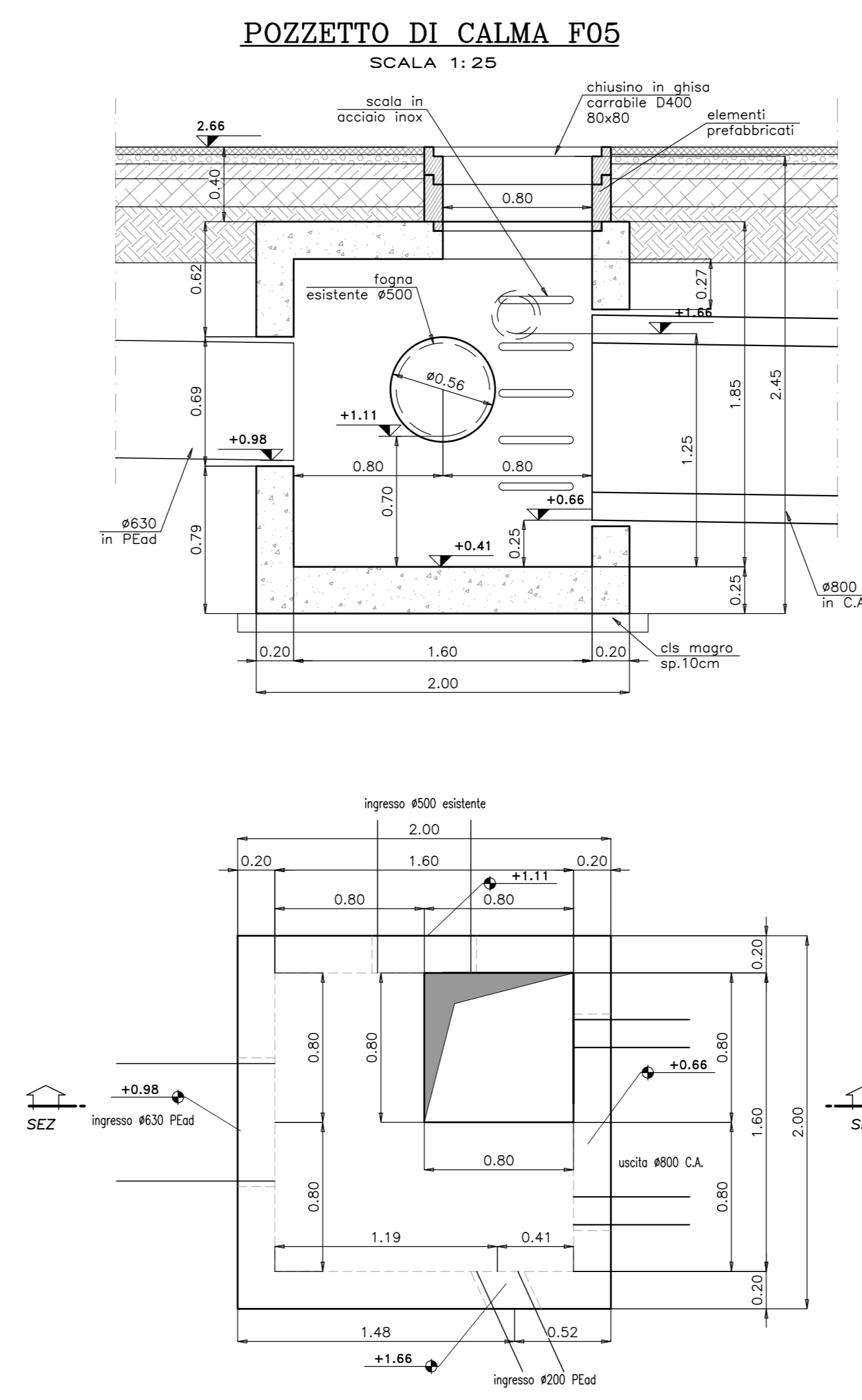
POZZETTO DI CALMA F04

SCALA 1:25



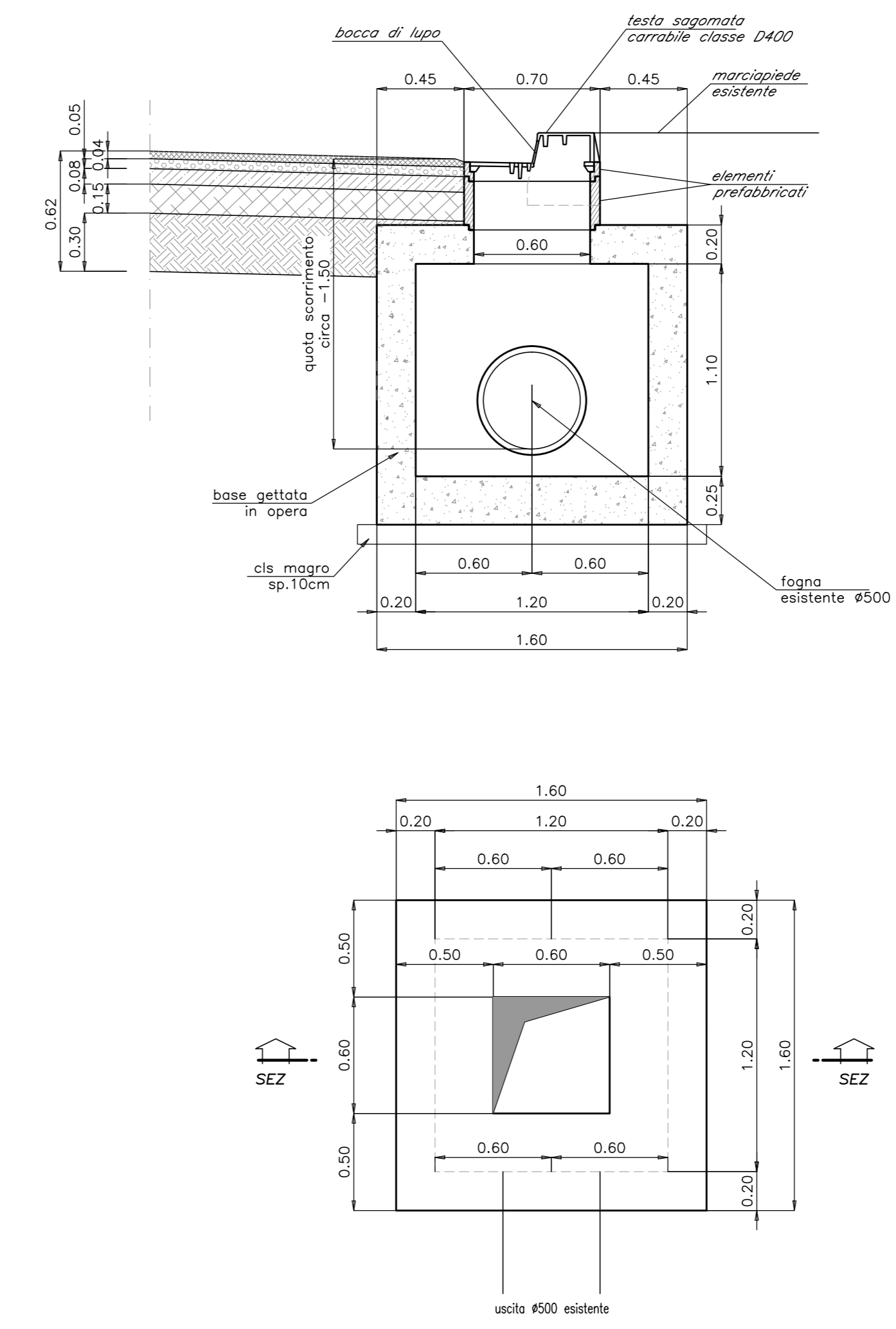
POZZETTO DI CALMA F05

SCALA 1:25



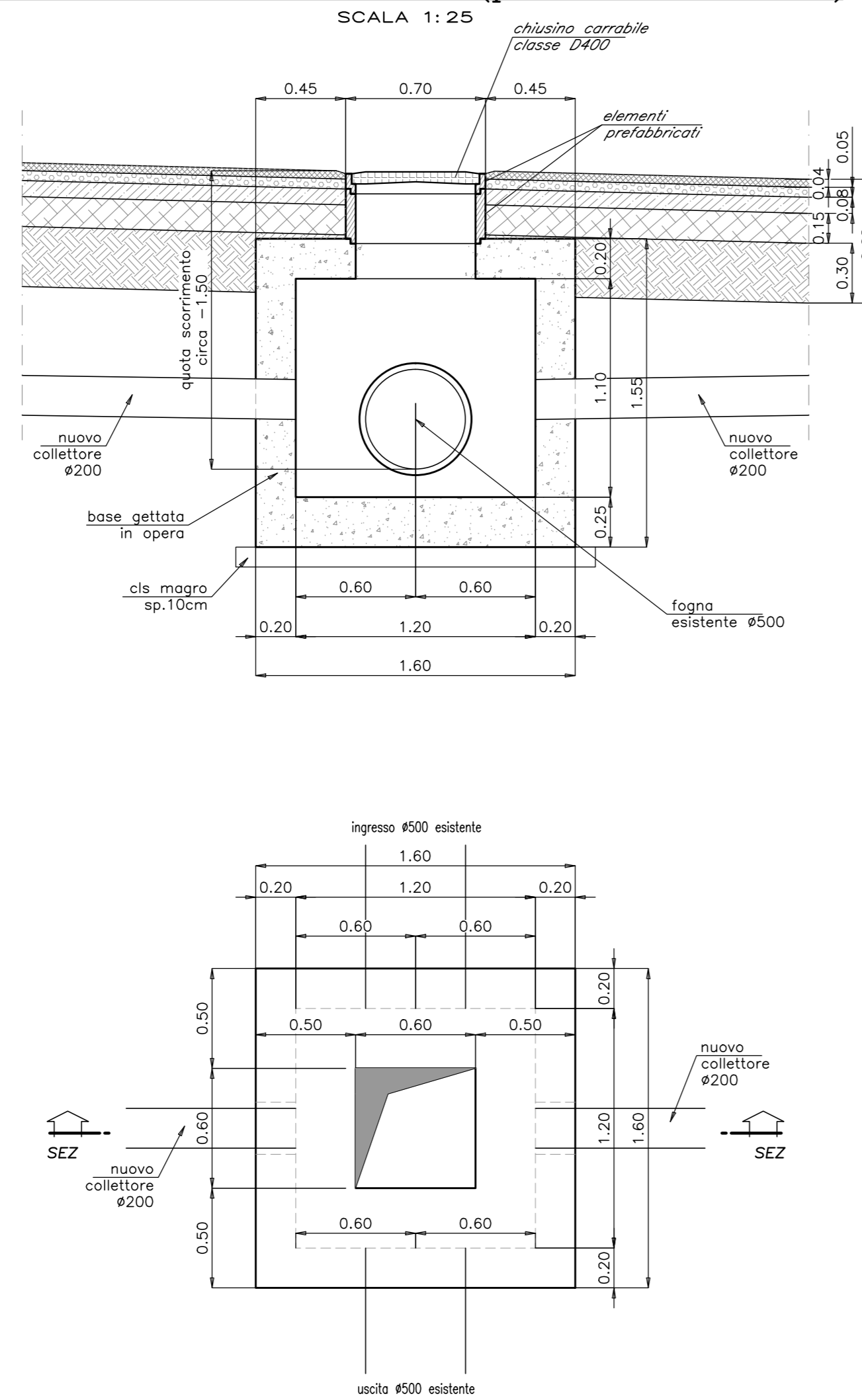
NUOVA CADITOIA (posizione 32)

SCALA 1:25



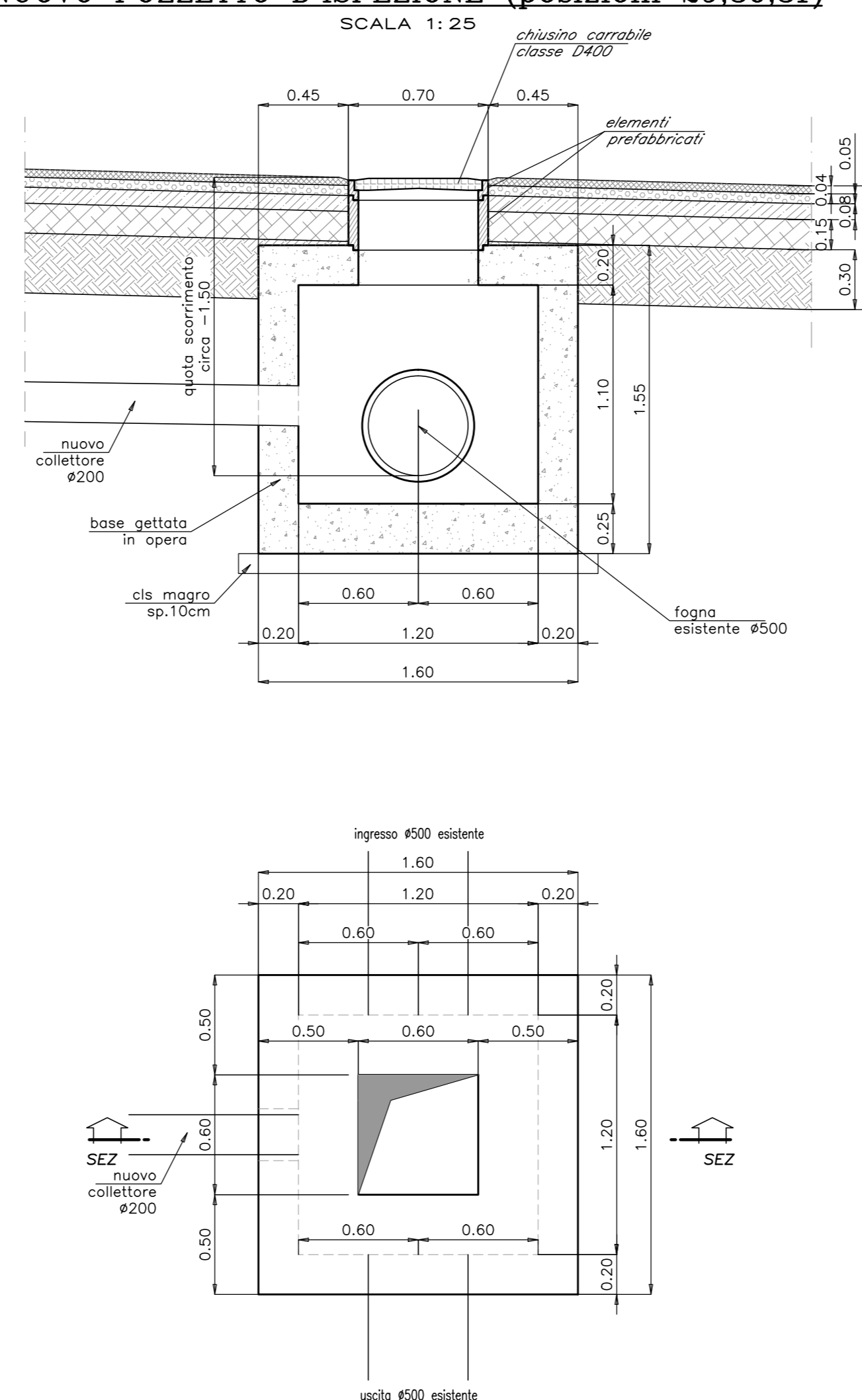
NUOVO POZZETTO D'ISPEZIONE (posizioni 33.34.35.41)

SCALA 1:25



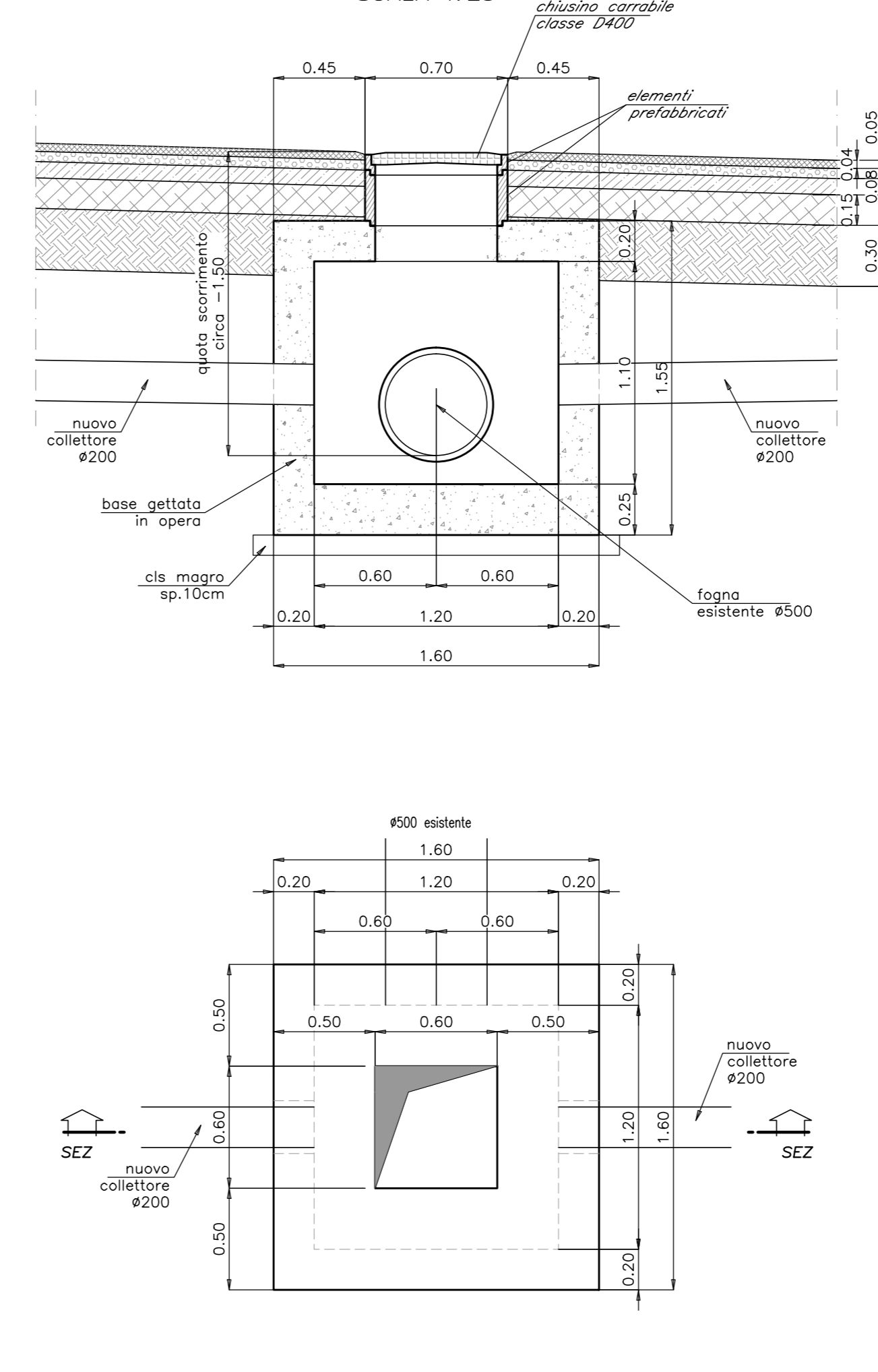
NUOVO POZZETTO D'ISPEZIONE (posizioni 29.30.31)

SCALA 1:25



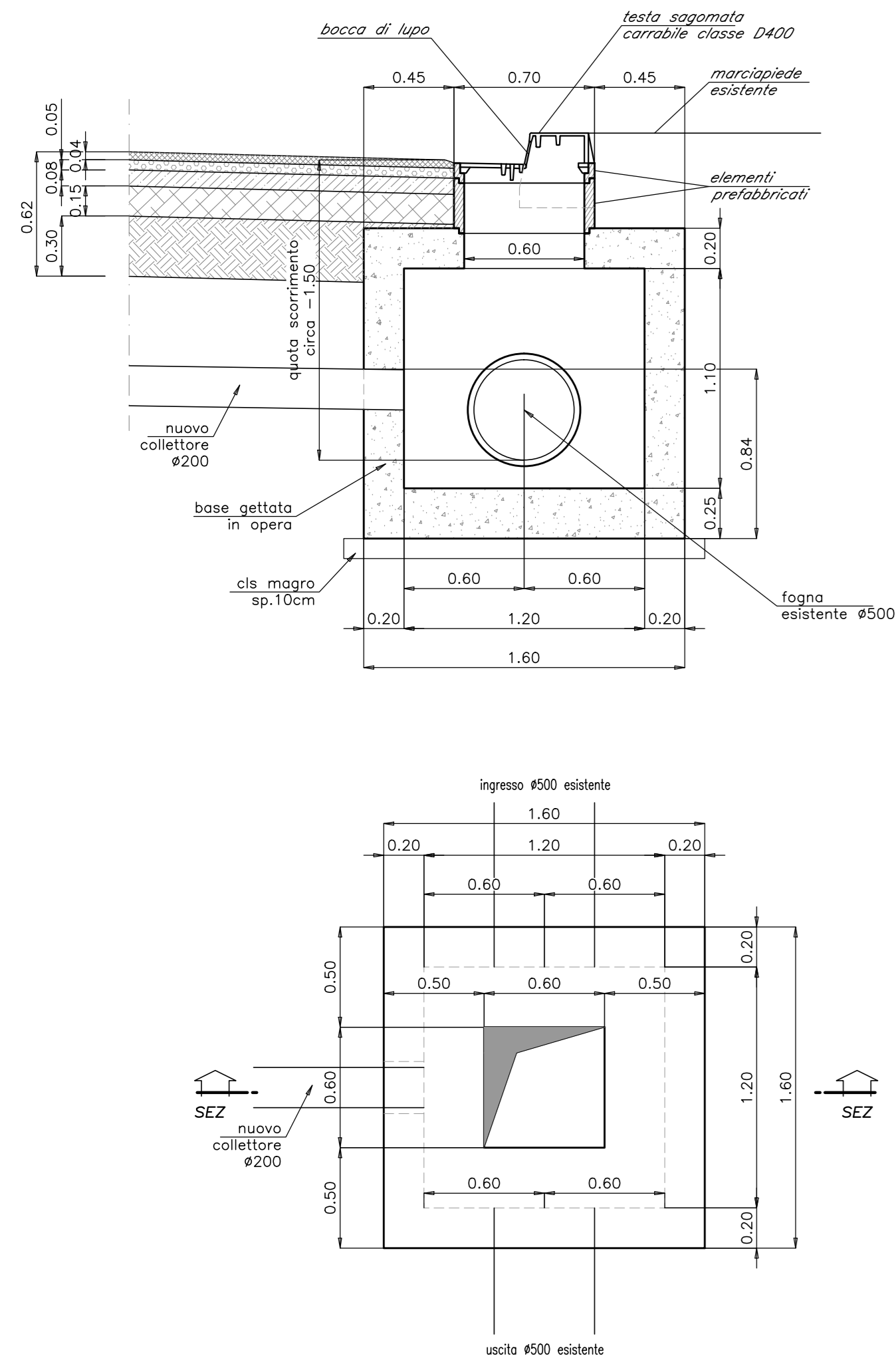
NUOVO POZZETTO D'ISPEZIONE (posizione 37)

SCALA 1:25



NUOVA CADITOIA (posizione 21)

SCALA 1:25



COMMITTENTE:
RFI
RETE FERROVIARIA ITALIANA
GRUPPO FERROVIE DELLO STATO ITALIANE
DIREZIONE INVESTIMENTI
DIREZIONE PROGRAMMI INVESTIMENTI
DIRETTRICE SUD - PROGETTO ADRIATICA

PROGETTAZIONE:
ITALFERR
GRUPPO FERROVIE DELLO STATO ITALIANE

DIREZIONE TECNICA
S.O. COORDINAMENTO TERRITORIALE SUD

PROGETTO ESECUTIVO

RIASSETTO NODO DI BARI
TRATTA A SUD DI BARI - VARIANTE DI TRACCIATO TRA BARI C.LE E BARI TORRE A MARE
Opere oggetto di prescrizione della Delibera CIPE n. 1 del 28 gennaio 2015

Sottovia carrabile e ciclopedonale S. Anna

OPERE CIVILI IDRAULICA
CARPENTERIA E DETTAGLI

SCALA:
varie

COMMESSA LOTTO FASE ENTE TIPO DOC. OPERA/DISCIPLINA PROG. REV.
IA1U04E78BZNV0000402A

Rev.	Descrizione	Redatto	Data	Verificato	Data	Approvato	Data	Autorizzato Data
A	EMERSON ESECUTIVA	INTEGRA	GIUGNO 2021	SI	GIUGNO 2021	SI	GIUGNO 2021	SI

File: IA1U04E78BZNV0000402A.dwg n. Etab.: