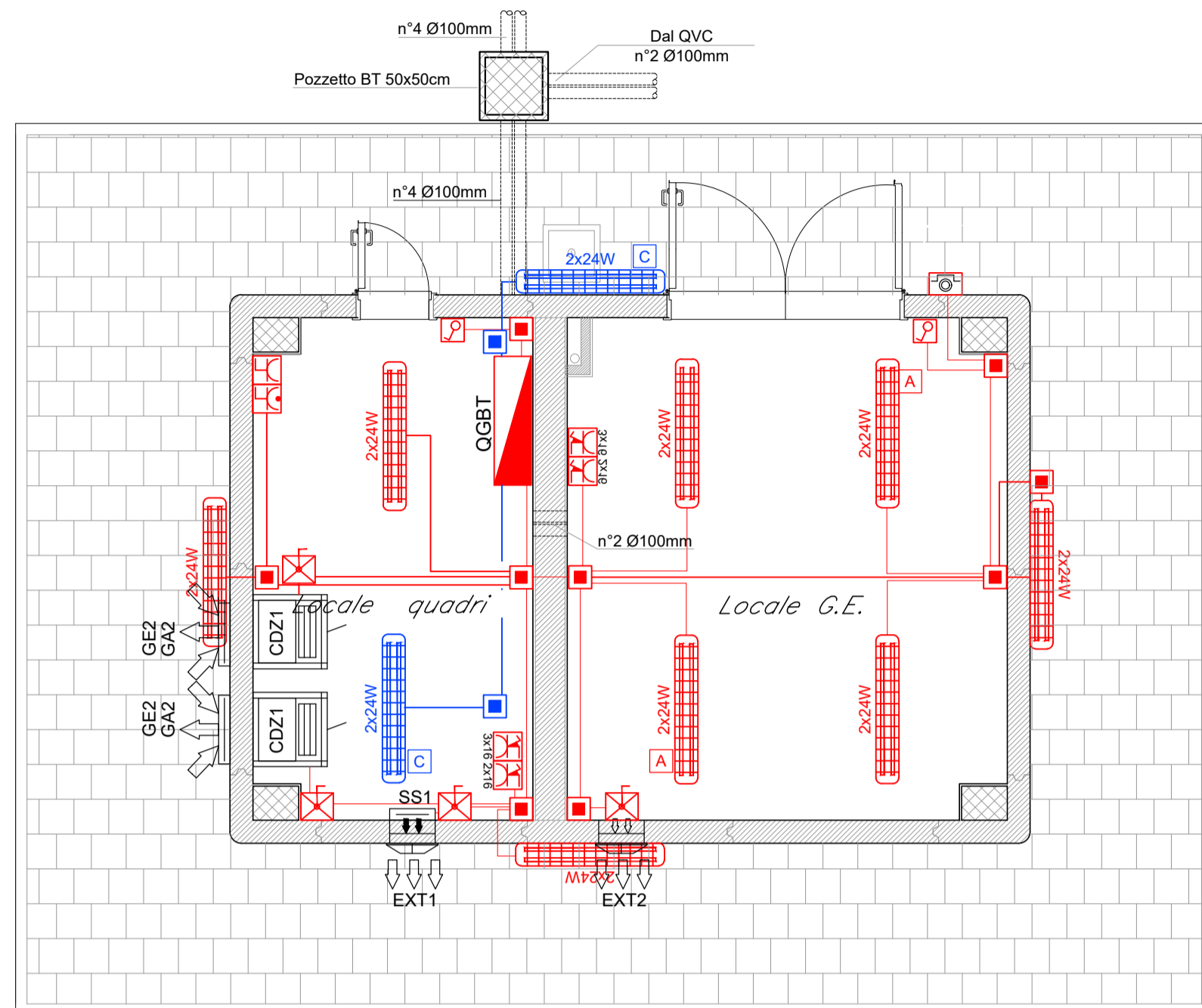
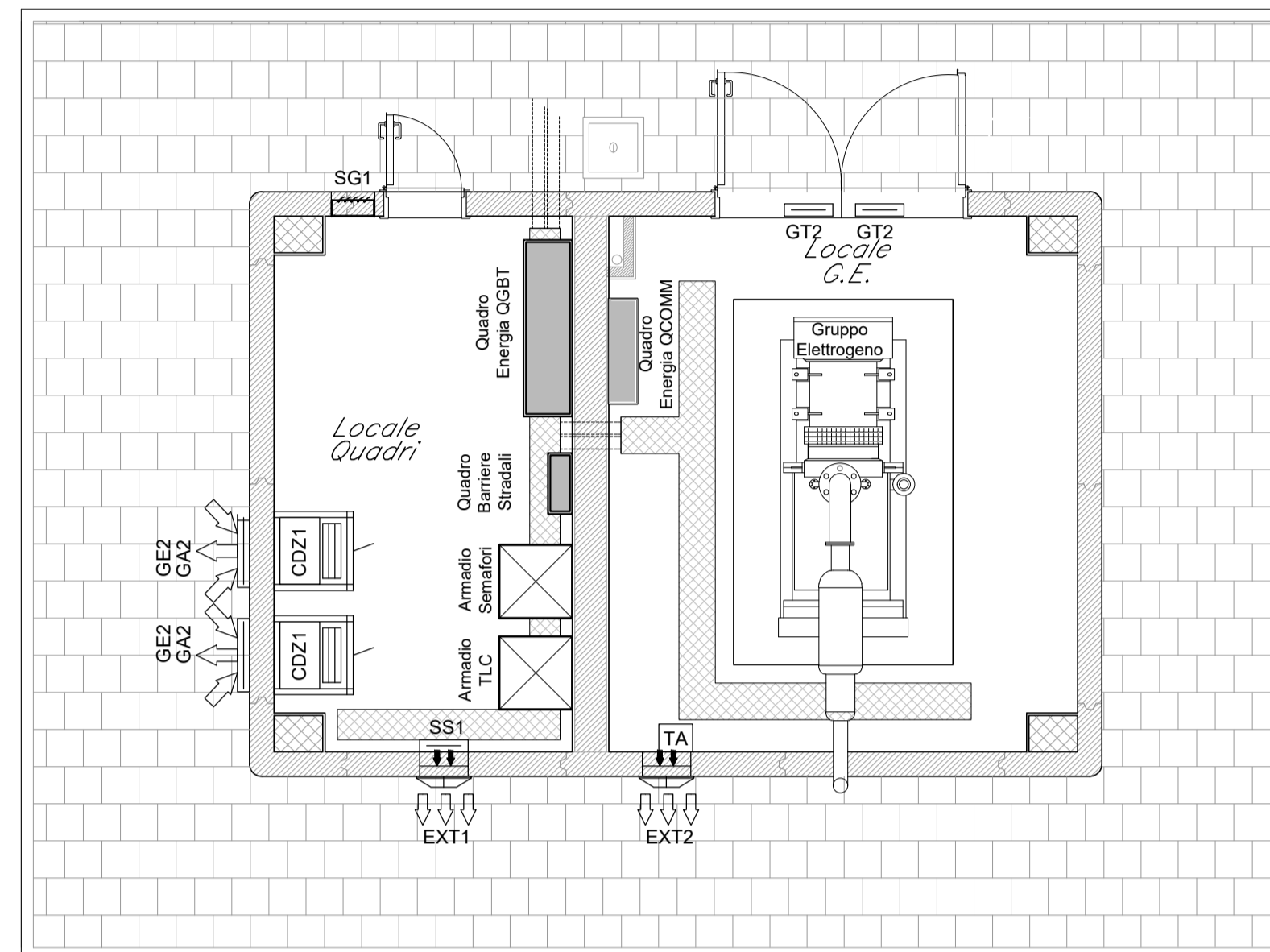


PIANTA
IMPIANTO LFM

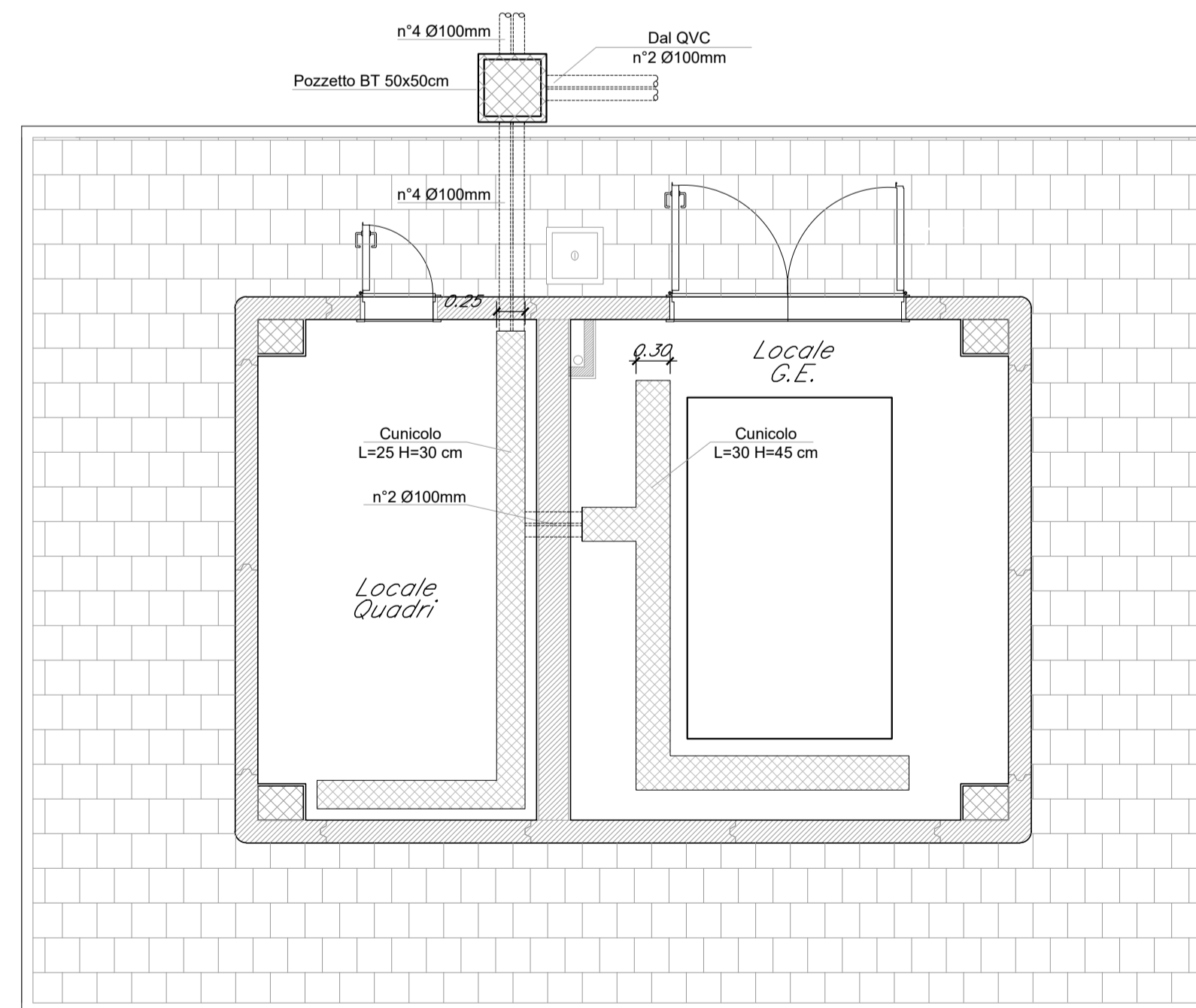


PIANTA
LAYOUT APPARECCHIATURE

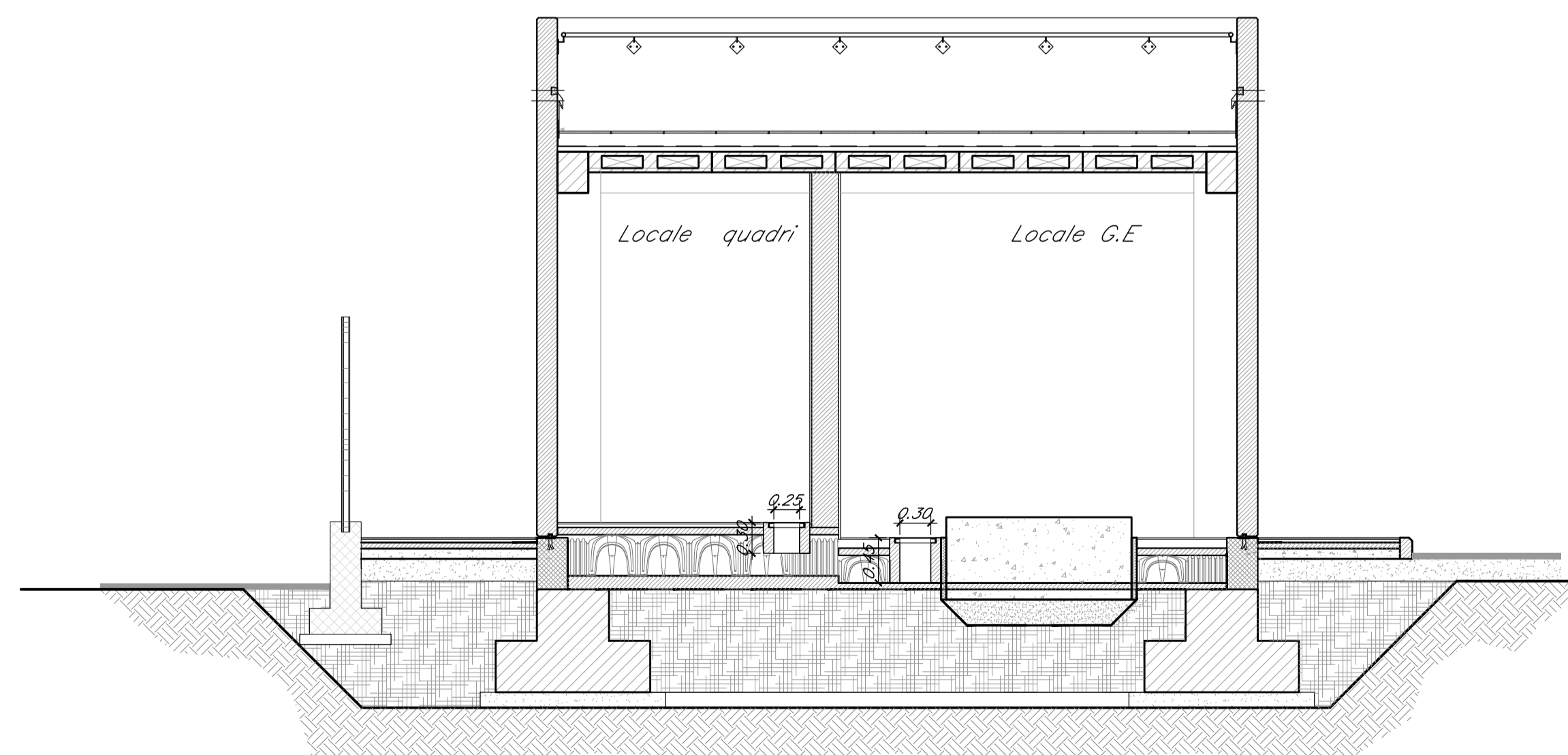


LEGENDA SIMBOLI IMPIANTI LFM	
	Armatura stagna per installazione a plafone o a sospensione, LED 2x24W, corpo e diffusore in policarbonato, grado di protezione IP65, classe isolamento II
	Armatura stagna per installazione a plafone o a sospensione, LED 2x24W, corpo e diffusore in policarbonato, grado di protezione IP65, classe isolamento II - Flusso 7500lm - Dotata di complesso autonomo di emergenza costituito da batteria (autonomia maggiore di 60 min), dispositivo di carica in lampone e gruppo di commutazione automatico
	Armatura stagna per installazione a plafone o a sospensione, LED 2x24W, corpo e diffusore in policarbonato, grado di protezione IP65
	Indica corpo illuminante alimentato da circuito No-Break
	Scatola di derivazione in materiale termoplastico, dimensioni 120x80x50mm
	Scatola di derivazione in materiale termoplastico, dimensioni 120x80x50mm Circuito No-Break
	Interruttore unipolare
	Presse 2P+T 10A 230V ad alveoli allineati - Frutto in resina per installazione in scatola in resina IP40 da parete
	Presse 2P+T 16A 230V tipo UNEL completa di interruttore automatico bipolare (1 polo protetto) - Frutto in resina per installazione in scatola in resina IP40 da parete
	Gruppo prese a parete composto da: 1 presa IP44 interbloccata CEE17 2P+T 16A 230V 1 presa IP44 interbloccata CEE17 3P+T 16A 400V
	Sezionatore in cassetta in PVC per condizionatori e ventilazione
	Pulsante disalimentazione locale GE
	Tubo in PVC circuiti "Normale/Preferenziale"
	Tubo in PVC circuiti "No-break"
	Quadro elettrico di distribuzione bt in armadio in lamiera di acciaio zincato con porta in vetro - installazione a pavimento

PIANTA
PIANO CUNICOLI



SEZIONE
PIANO CUNICOLI



COMMITTENTE:

RFI
RETE FERROVIARIA ITALIANA
GRUPPO FERROVIE DELLO STATO ITALIANE
DIREZIONE INVESTIMENTI
DIREZIONE PROGRAMMI INVESTIMENTI
DIRETTRICE SUD - PROGETTO ADRIATICA

PROGETTAZIONE:

ITALFERR
GRUPPO FERROVIE DELLO STATO ITALIANE

DIREZIONE TECNICA
S.O. ENERGIA E TRAZIONE ELETTRICA

PROGETTO ESECUTIVO

RIASSETTO NODO DI BARI
TRATTA A SUD DI BARI: VARIANTE DI TRACCIATO TRA BARI C.LE E BARI TORRE A MARE
Sottovia carrabile nella zona S. Anna e Canale idraulico tra la lama San Marco e la lama Valenzano e delle strade di ricucitura urbana dei fondi interclusi

Canale idraulico e strade di ricucitura

Pianta Fabbricato Tecnologico con ubicazione cavidotti e apparecchiature LFM

SCALA:
1:50

COMMESSA	LOTTO	FASE	ENTE	TIPO DOC.	OPERA/DISCIPLINA	PROGR.	REV.
IA1U	03	E	18	PB	LF0100	401	B

Rev.	Descrizione	Redatto	Data	Verificato	Data	Approvato	Data	Autorizzato Data
A	EMISSIONE ESECUTIVA	G. Sferro	Giugno 2021	L. Surace	Giugno 2021	G. Dimaggio	Giugno 2021	G. Cusi Butarini Gennaro 2021
B	EMISSIONE A SEGUITO ODI	G. Sferro	Gennaio 2022	L. Surace	Gennaio 2022	G. Dimaggio	Gennaio 2022	G. Cusi Butarini Gennaro 2022