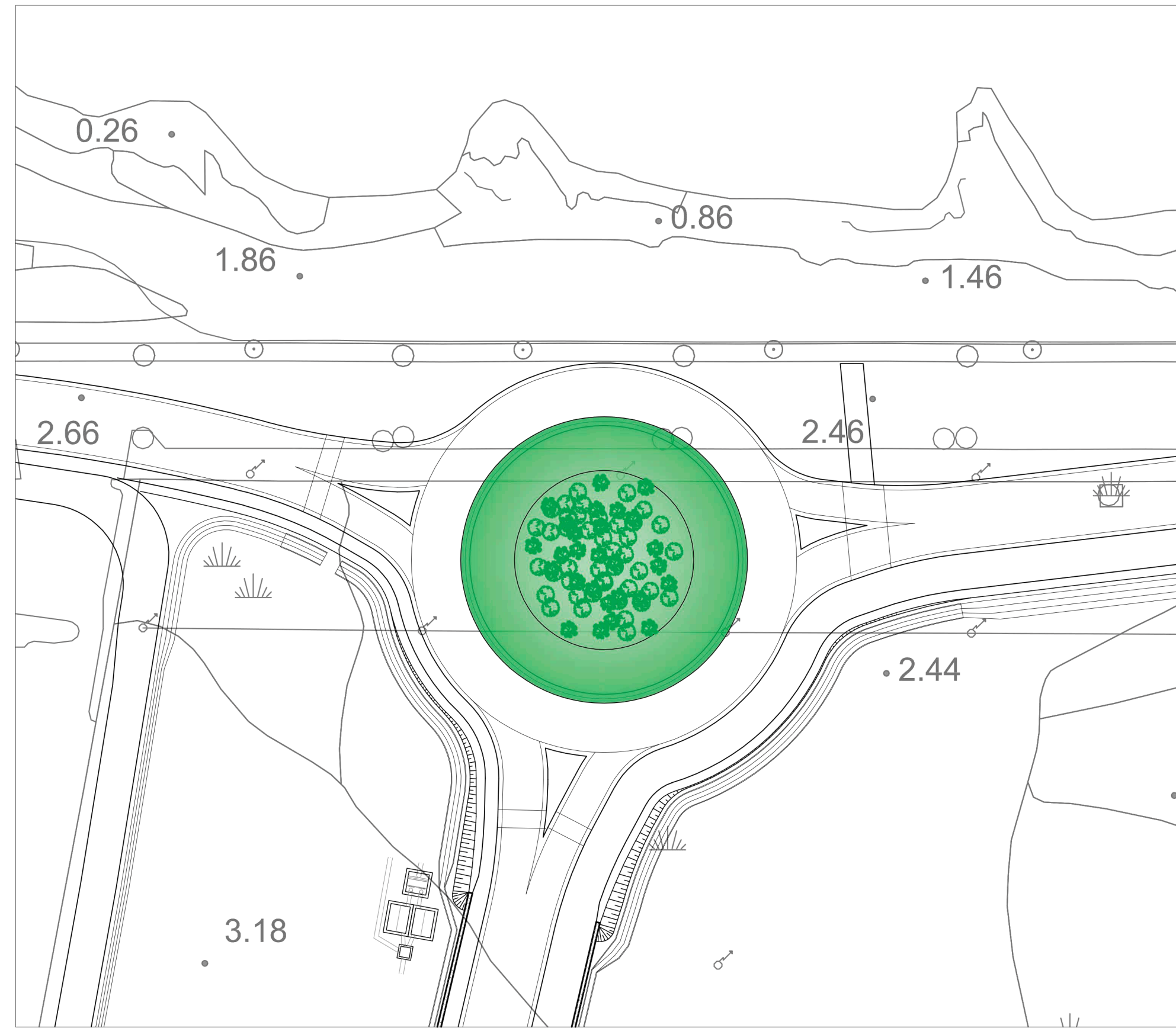


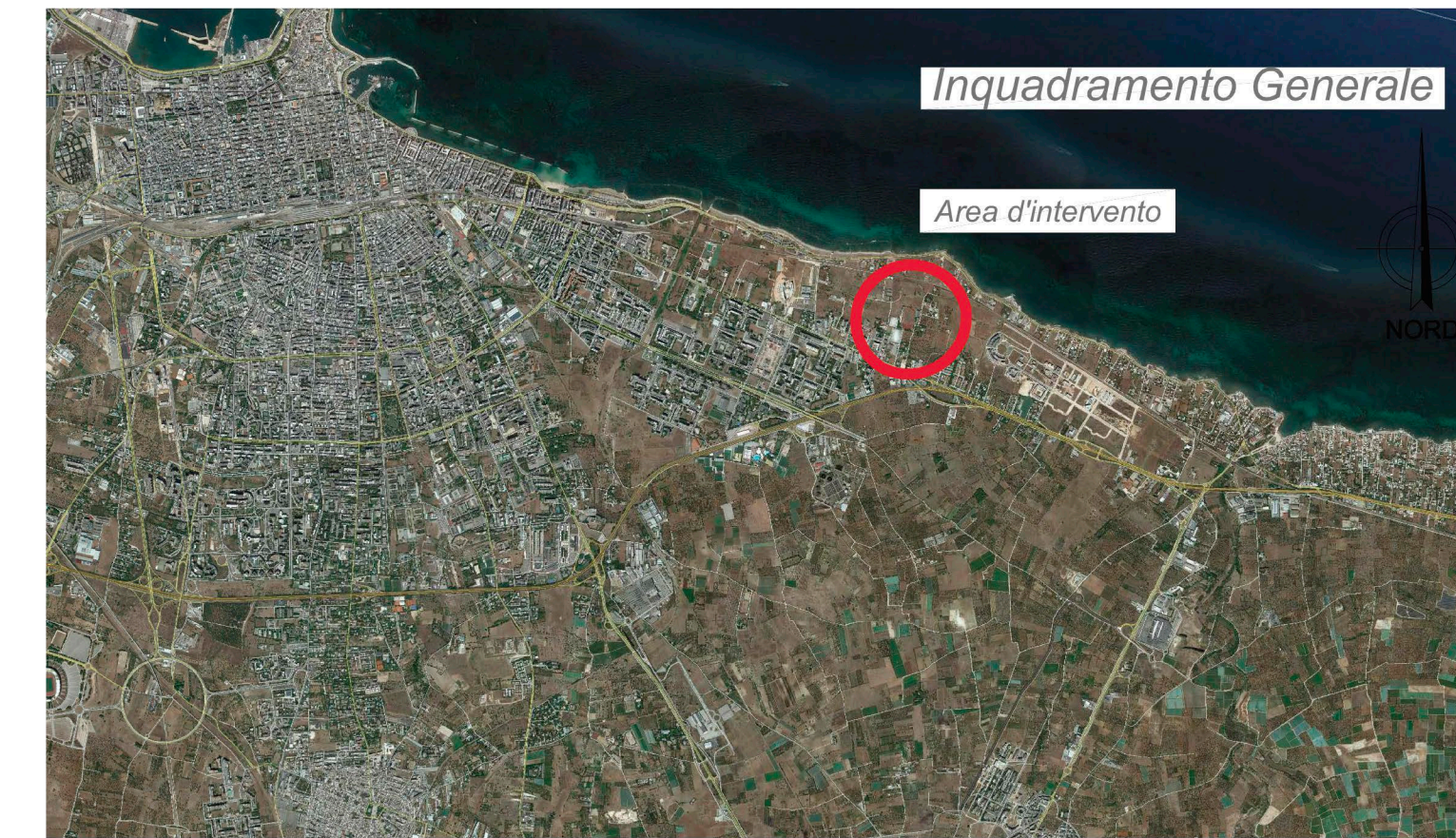
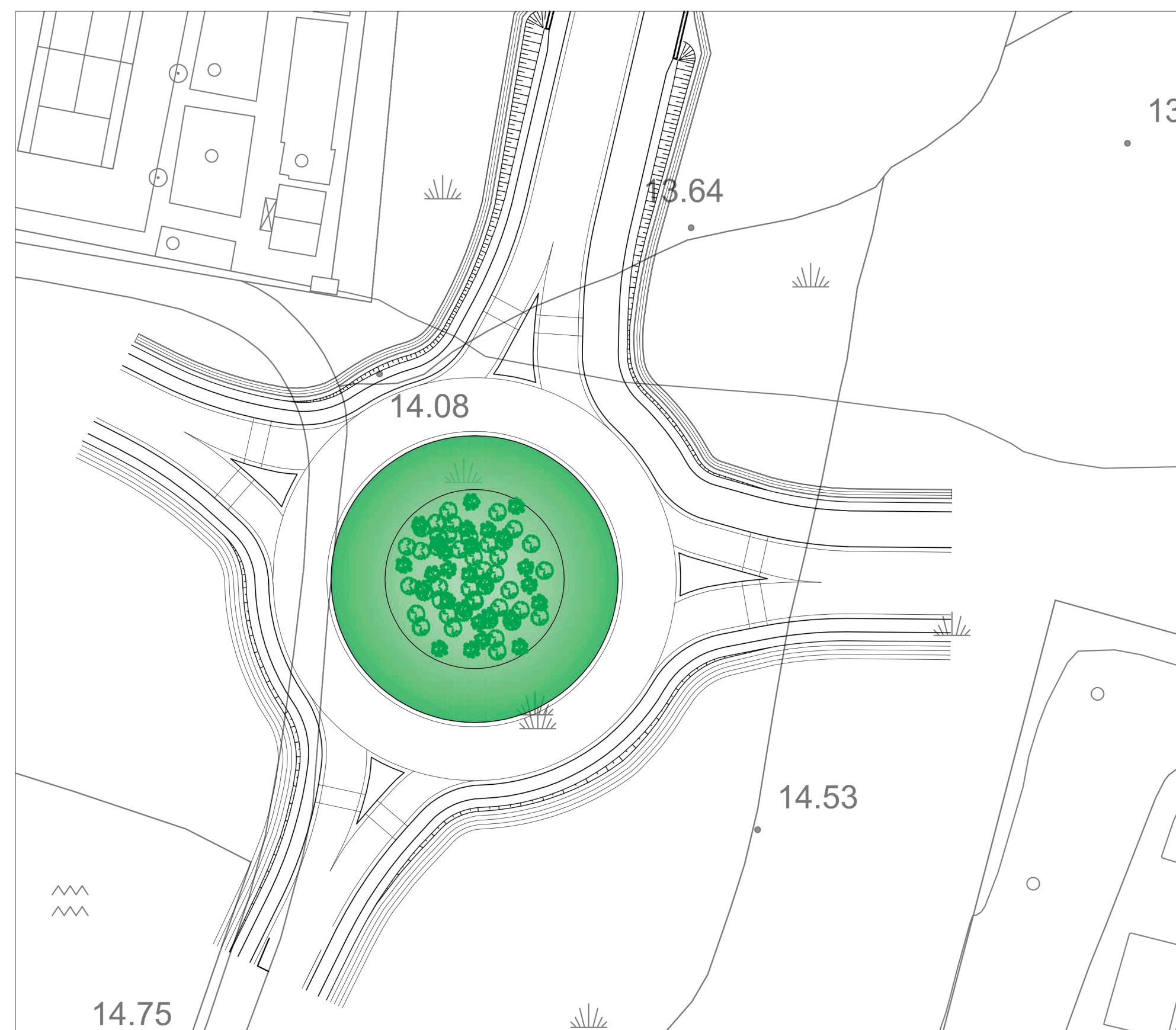
Planimetria generale
scala 1:2000



Planimetria Rotatoria A
scala 1:500

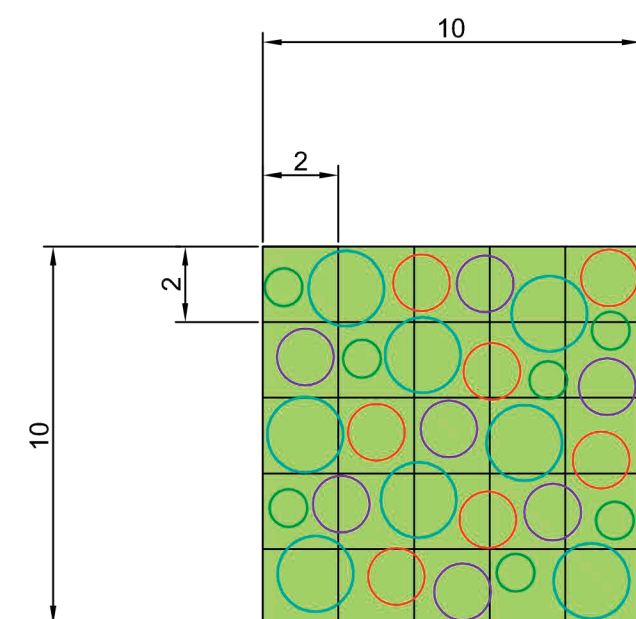


Planimetria Rotatoria B
scala 1:500



Schema tipologico di impianto

Macchia arbustiva (area circolare interna R=10 m)



Specie	Utilizzo	n°
<i>Olea europaea oleaster</i> - Olivastro	27,6%	8
<i>Pistacia lentiscus</i> - Lentisco	24,1%	7
<i>Myrtus communis</i> - Mirto comune	24,1%	7
<i>Chamaerops humilis</i> - Palma nana	24,1%	7
Prato polifita rotatoria totale	100%	259 mq



COMMITTENTE:

RFI
RETE FERROVIARIA ITALIANA
GRUPPO FERROVIE DELLO STATO ITALIANE
DIREZIONE INVESTIMENTI
DIREZIONE PROGRAMMI INVESTIMENTI
DIRETTRICE SUD - PROGETTO ADRIATICA

PROGETTAZIONE:



DIREZIONE TECNICA
U.O. ARCHITETTURA, AMBIENTE E TERRITORIO
S.O. AMBIENTE
PROGETTO ESECUTIVO

RIASSETTO NODO DI BARI

TRATTA A SUD DI BARI: VARIANTE DI TRACCIATO TRA BARI C.LE E BARI TORRE A MARE

Sottovia carrabile nella zona S.Anna e Canale idraulico tra la lama San Marco e la lama Valenzano e delle strade di ricucitura urbana dei fondi interclusi

Sottovia carrabile nella zona S.Anna

Opere di mitigazione a verde

SCALA:

varie

COMMESSA LOTTO FASE ENTE TIPO DOC. OPERA/DISCIPLINA Progr. REV.

IA1U 04 E 22 PZ IA0000 401 A

Rev.	Descrizione	Redatto	Data	Verificato	Data	Approvato	Data	Autorizzato Data
A	EMMISSIONE ESECUTIVA		Agosto 2021		Agosto 2021		Agosto 2021	C. E. Bolani Agosto 2021