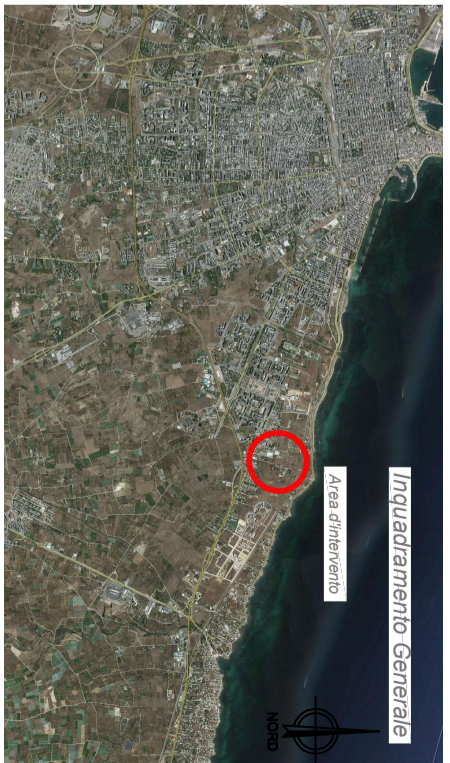


LEGENDA

- CANTIERI**
- Area di Cantiere
 - Accessi alle aree di cantiere
 - Viabilità primaria
- MITIGAZIONI**
- Spazzatura della viabilità di cantiere (1 Km da ingresso)
 - Barriere antirumore di Cantiere 18+5m
 - Regolatori Piste di Cantiere
 - Segnaletica di Cantiere
- RICETTORI**
- Edifici residenziali ed assimilabili
 - Edifici produttivi, industriali artigianali
 - Commercio, uffici, servizi
 - Servizi per fruizione
 - Servizi sanitari, ospedali, case di cura
 - Edifici dimissivi
 - Edifici di culto, omilari
 - Dispositivi agricoli, magazzini, serre, orti, vivai
 - Periferie SS (escluso residenza)
 - Servizi e strutture sportive
 - Periferie edifici (garage, teloni, depositi)
 - Locali di ricreazione, sport, servizi, vivai



COMITENTE:

SRP
 GRUPPO SOCIETARIO S.p.A. SOSTITUITO
 DIREZIONE INVESTIMENTI
 DIREZIONE PROGRAMMI INVESTIMENTI
 DIRETTRICE SUD - PROGETTO ADRIATICA



DIREZIONE TECNICA
U.O. GEOLOGIA TECNICA, DELL'AMBIENTE E DEL TERRITORIO

PROGETTO ESECUTIVO

RIASSETTO NODO DI BARI
 TRATTA A SUD DI BARI: VARIANTE DI TRACCIATO TRA BARI CLE E BARI TORRE A MARE
 Opere oggetto di previsione della Delibera CIPE n. 1 del 29 gennaio 2015
 Sottovia carrabile e ciclopedonale S. Anna

PROGETTO AMBIENTALE DELLA CANTIERIZZAZIONE
 Pianificazione Individuazione bersagli sensibili, aree di cantiere, viabilità e mitigazioni

SCAL.: 1:2.000

COMMESSA	LOTTO	FASE	ENTE	TIPO DOC.	OPERADISCIPLINA	PROGR.	REV.
IA11U	04	E	69	P6	CA101010	401	B

Rev.	Descrizione	Redatto	Data	Verificato	Data	Approvato	Data	Autorizzato	Data
A	EMERSONE ESECUTIVA	PRODOTTA	OTTBRE 2016	ASSISTENTE	OTTBRE 2016	PRODOTTA	OTTBRE 2016	PRODOTTA	OTTBRE 2016
B	EMERSONE ESECUTIVA	ELABORATA	GIUGNO 2017	ELABORATA	GIUGNO 2017	ELABORATA	GIUGNO 2017	ELABORATA	GIUGNO 2017

ITALFERRA S.p.A.
 Ordine degli Ingegneri della Provincia di Bari
 n. 2822/2017/01/01

IN. EMB.