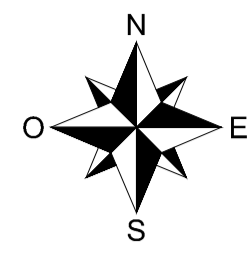
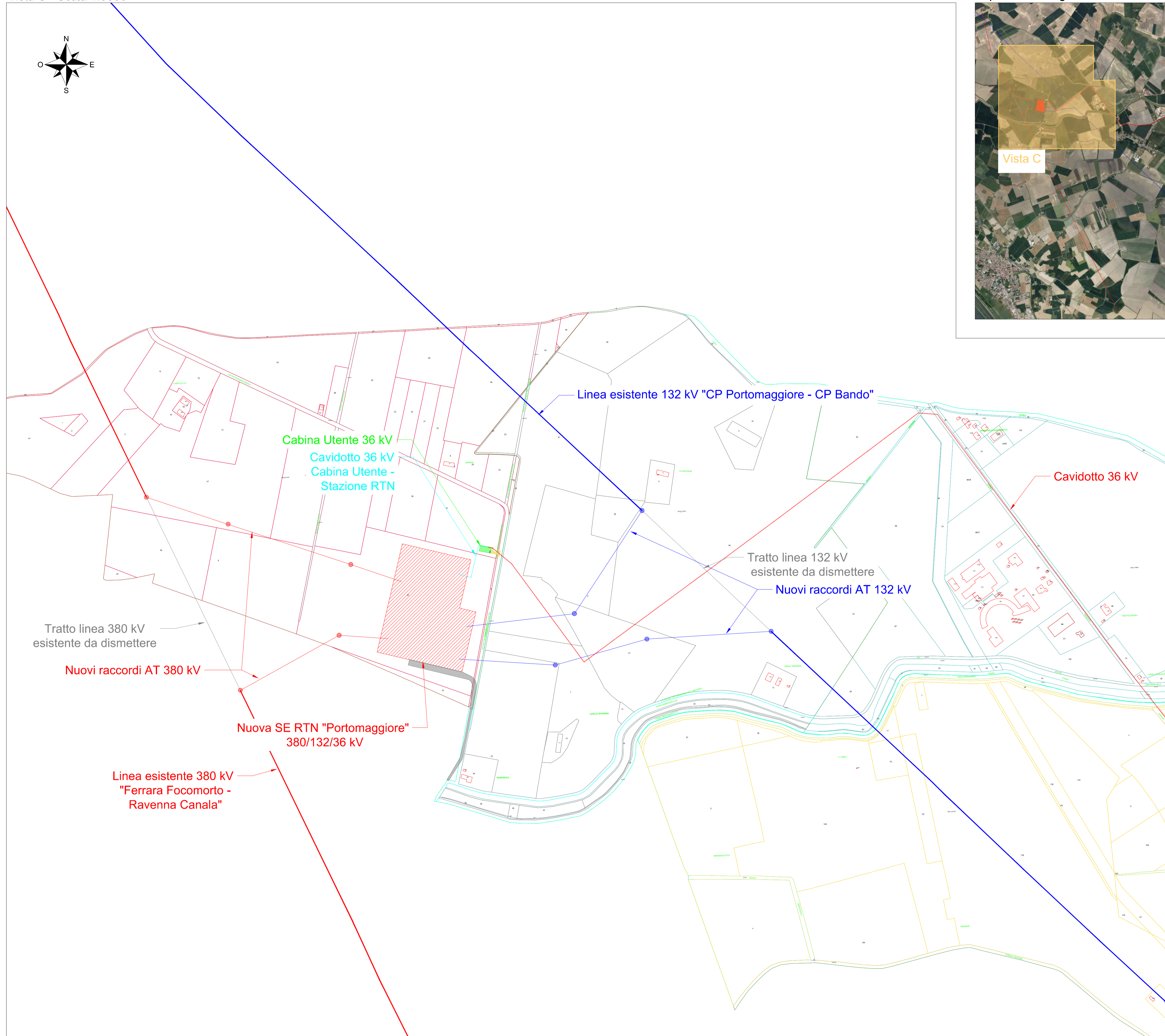
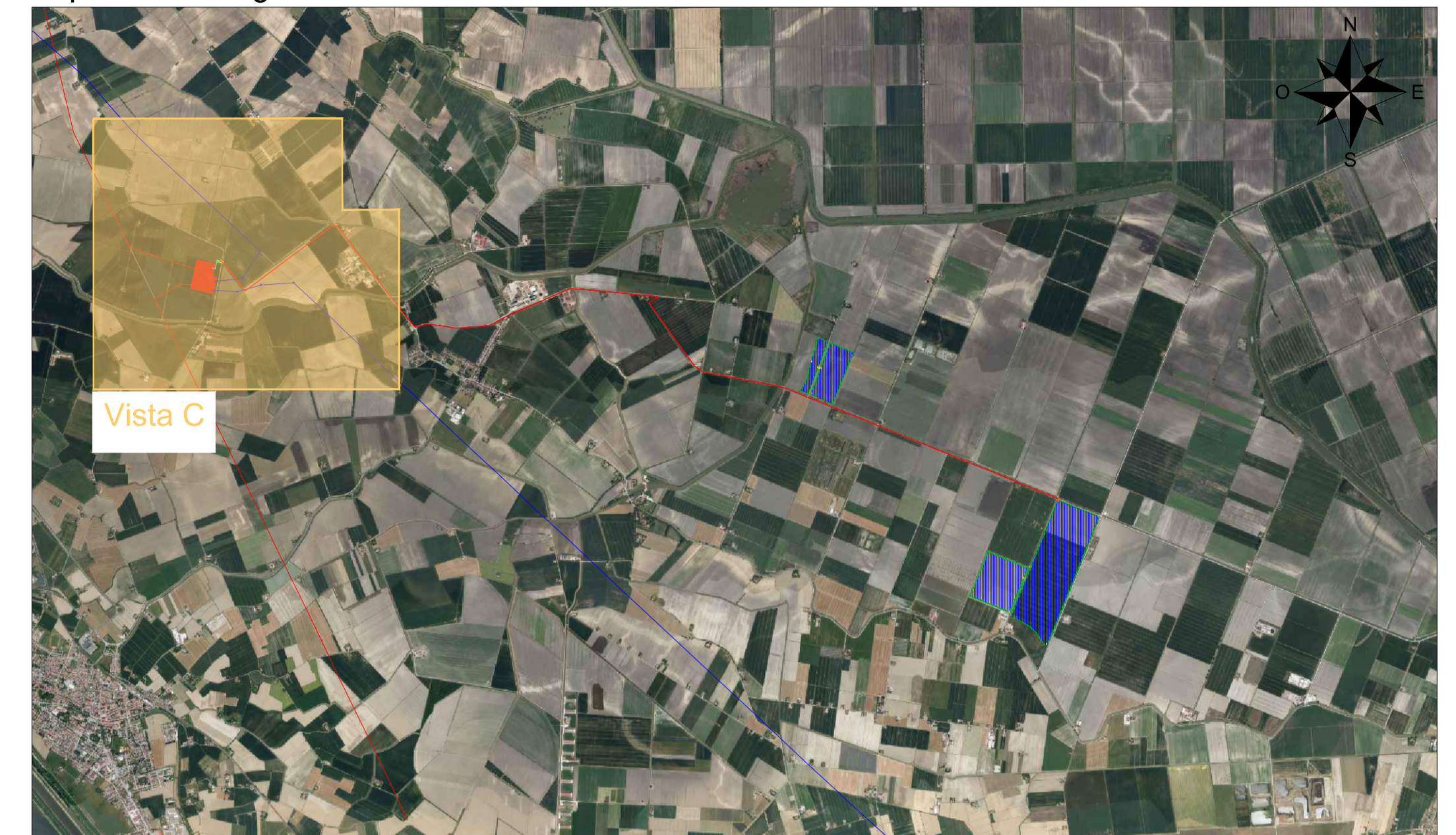


Vista C - Scala 1:5000



Inquadramento generale - Scala 1:50000



LEGENDA CATASTALE

	Foglio 74 - Comune di Argenta (FE)
	Foglio 159 - Comune di Portomaggiore (FE)
	Foglio 158 - Comune di Portomaggiore (FE)
	Foglio 157 - Comune di Portomaggiore (FE)

LEGENDA

	Cavidotto 36 kV - Da impianto agrivoltaico a Cabina Utente
	Cavidotto 36 kV - Da Cabina Utente a Stazione RTN
	Nuova SE RTN "Portomaggiore" 380/132/36 kV
	Cabina Utente 36 kV
	Linea esistente 380 kV "Ferrara Focomorto - Ravenna Canala"
	Raccordi AT 380 kV di nuova realizzazione
	Pali di nuova realizzazione per nuovi raccordi AT 380 kV
	Linea esistente 132 kV "CP Portomaggiore - CP Bando"
	Raccordi AT 132 kV di nuova realizzazione
	Pali di nuova realizzazione per nuovi raccordi AT 132 kV
	Tratte linee 380 kV e 132 kV esistenti da dismettere

COMMITTENTE wood Oro Rinnovabile S.r.l. Via Sebastiano Caboto, 15 20094 Corsico (MI)	STUDIO DI PROGETTAZIONE Det. Ing. Daniele Cavallo n° 12219
---	---

Q	SET-23	EMESSO PER ITER AUTORIZZATIVO	DC	FP	RM
REV.	DATE	DESCRIPTION	BY	CHD	APP.
REVISIONS					
Impianto agrivoltaico "Argenta 1" da 68.309,3kWp, opere connesse e infrastrutture indispensabili. Comuni di Argenta e Portomaggiore (FE)			APPROVED FOR CONSTRUCTION DWG. REV. DATE SIGNATURE ORDER N° SUPPLIER CONTRACT N°_QBN1025A		
PROGETTO DEFINITIVO IMPIANTO AGRIVOLTAICO E OPERE DI UTENZA			SUBPROJECT CODE: THIS DWG. SUPERSEDED BY SCALE THIS DWG. SUPERSEDES 1:5000		
OBJECT: TAV. 04c Inquadramento su catastale			FWI DWG N° REV. SHEET OF AO		
Questo documento è di proprietà di Oro Rinnovabile S.r.l. e il detentore certifica che il documento è stato ricevuto legalmente. Ogni utilizzo, riproduzione o divulgazione del documento deve essere oggetto di specifica autorizzazione da parte di Oro Rinnovabile S.r.l. CAD FILE NAME:					