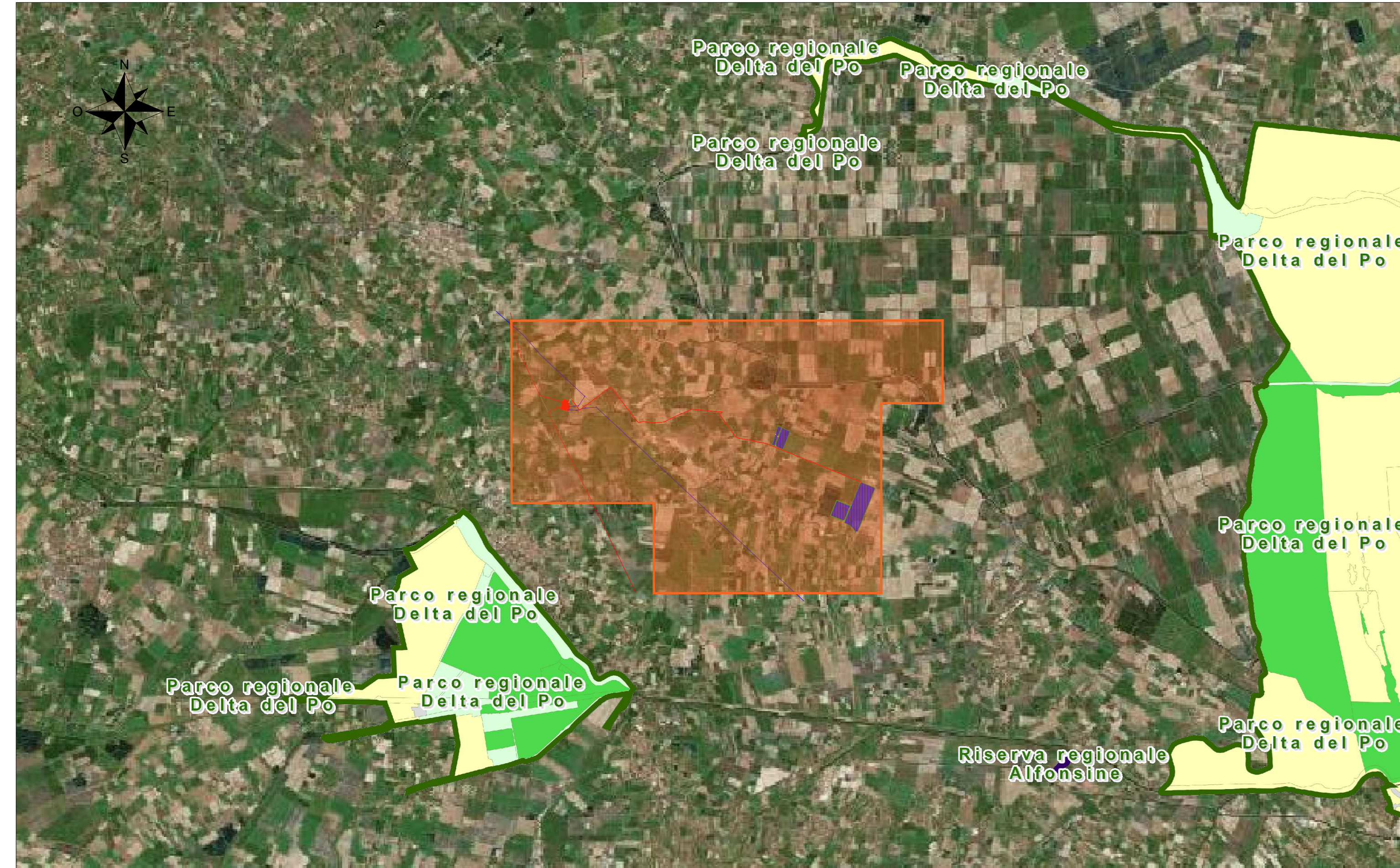


Keyplan - Scala 1:100000



**LEGENDA PARCHI E RISERVE**

- Parco nazionale
- Parco interregionale
- Parco regionale
- Riserva regionale
- Riserva statale
- Parchi\_Riserve\_zone**

**LEGENDA**

- Parco nazionale - zona A
- Parco nazionale - zona B
- Parco nazionale - zona C
- Parco nazionale - zona D
- Parco nazionale - zona RNS (Riserva Naturale Stabile)
- Parco interregionale - zona A
- Parco interregionale - zona B
- Parco interregionale - zona C
- Parco interregionale - zona D
- Parco interregionale - area contigua
- Parco regionale - zona A
- Parco regionale - zona B
- Parco regionale - zona C
- Parco regionale - zona D
- Parco regionale - zona M
- Parco regionale - zona RNS (Riserva Naturale Stabile)
- Parco regionale - area contigua
- Parco regionale - territorio urbanizzato
- Parco regionale - zona Parco (senza zonizzazione)
- Riserva regionale - zona 1
- Riserva regionale - zona 2
- Riserva regionale - zona 3
- Riserva regionale - senza alcuna zonizzazione
- Riserva statale (porzioni esterne ai Parchi)

**LEGENDA**

- Recinzione impianto agrivoltico
- Cancello di accesso impianto agrivoltico
- Area impianto agrivoltico
- Fascia di mitigazione perimetrale
- Strade di nuova realizzazione
- Cavidotto 36 kV - Da impianto agrivoltico a Cabina Utente
- Cavidotto 36 kV - Da Cabina Utente a Stazione RTN
- Nuova SE RTN "Portomaggiore" 380/132/36 kV
- Cabina Utente 36 kV
- Linea esistente 380 kV "Ferrara Focomorto - Ravenna Canala"
- Raccordi AT 380 kV di nuova realizzazione
- Pali di nuova realizzazione per nuovi raccordi AT 380 kV
- Linea esistente 132 kV "CP Portomaggiore - CP Bando"
- Raccordi AT 132 kV di nuova realizzazione
- Pali di nuova realizzazione per nuovi raccordi AT 132 kV
- Tratte linee 380 kV e 132 kV esistenti da dismettere
- Confini comunali

**COMMITTEE**

**wood.** STUDIO DI PROGETTAZIONE

Oro Rinnovabile S.r.l.  
Via Sebastiano Caboto, 15  
20094 Corsico (MI)

**SCM** INGEGNERIA

PROGETTO DEFINITIVO IMPIANTO AGRIVOLTAICO E OPERE DI UTENZA

**TAV. 11b**  
Inquadramento su CTR - Parchi e riserve

SCALE: 1:10000

1300x841