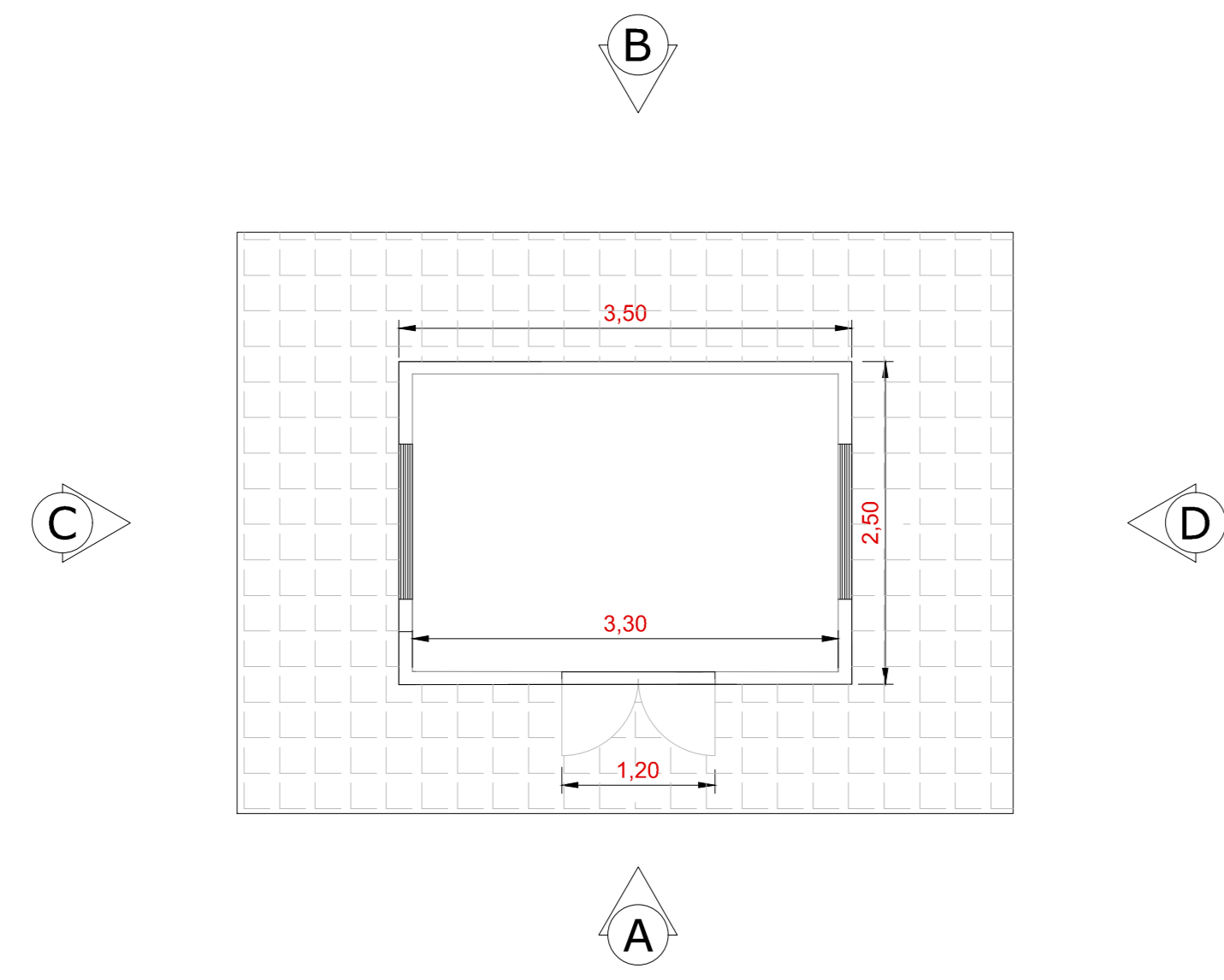
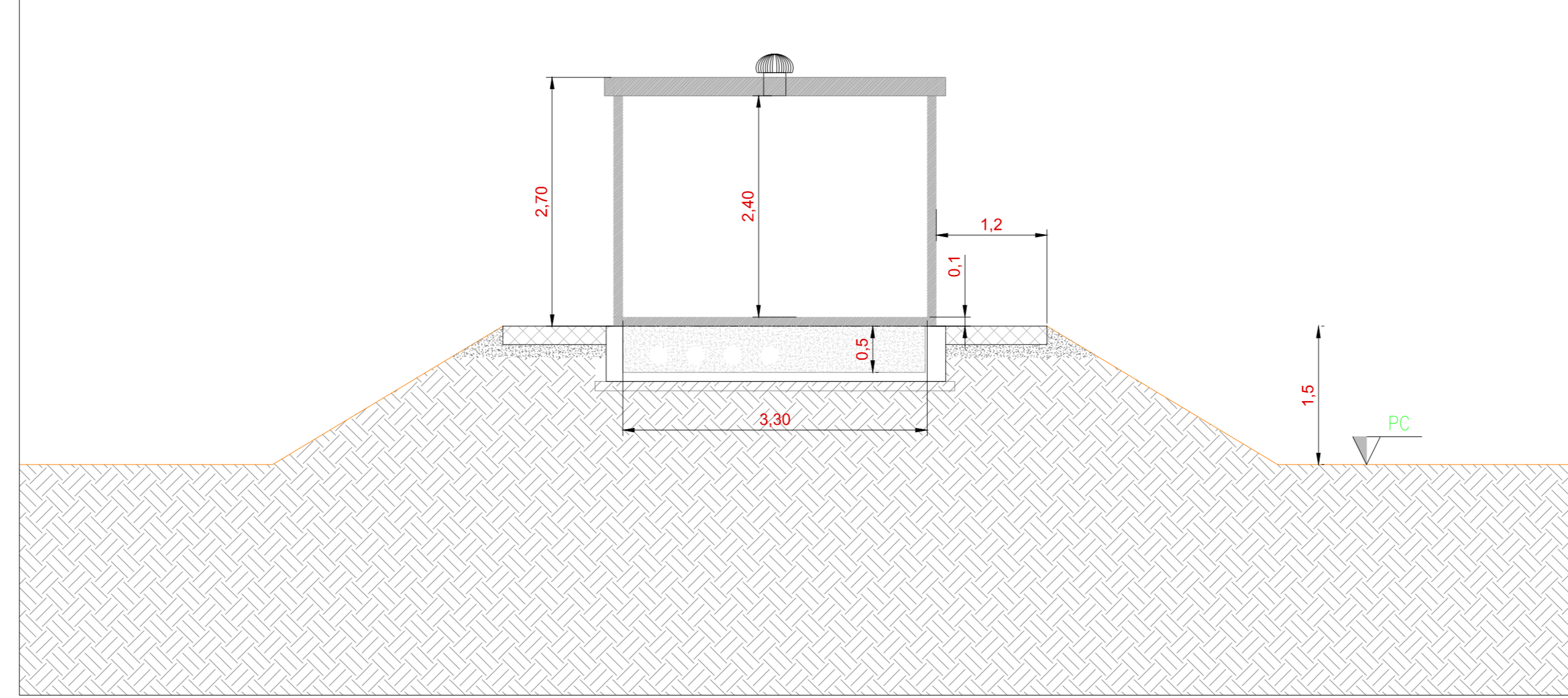


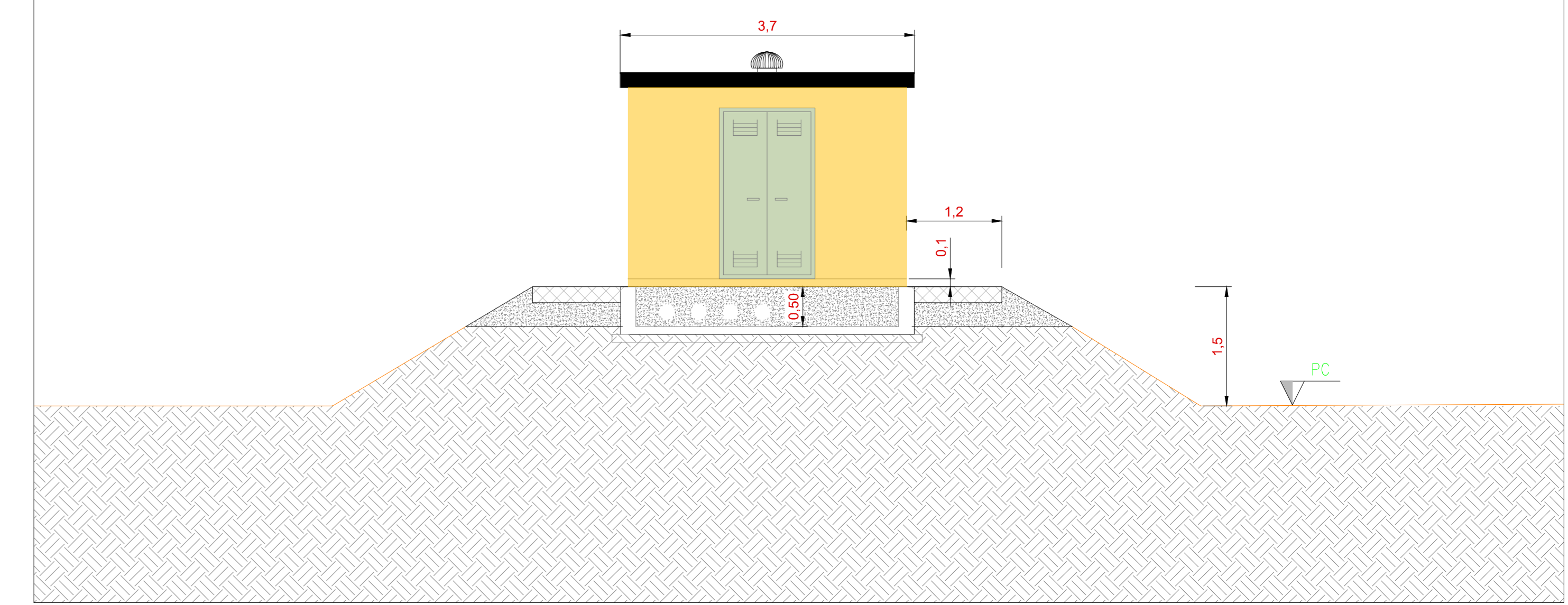
Planimetria - Scala 1:50



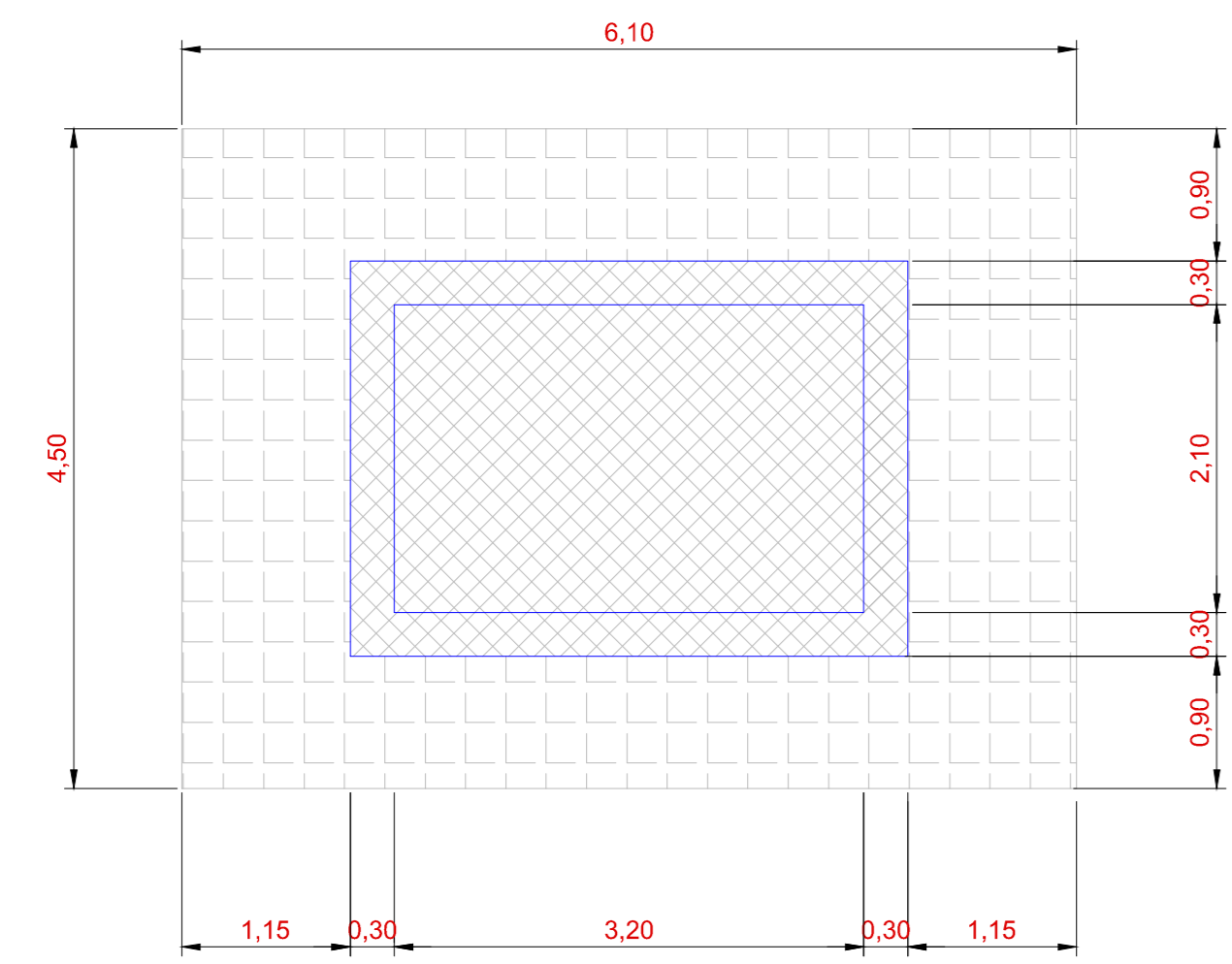
Sezione - Scala 1:50



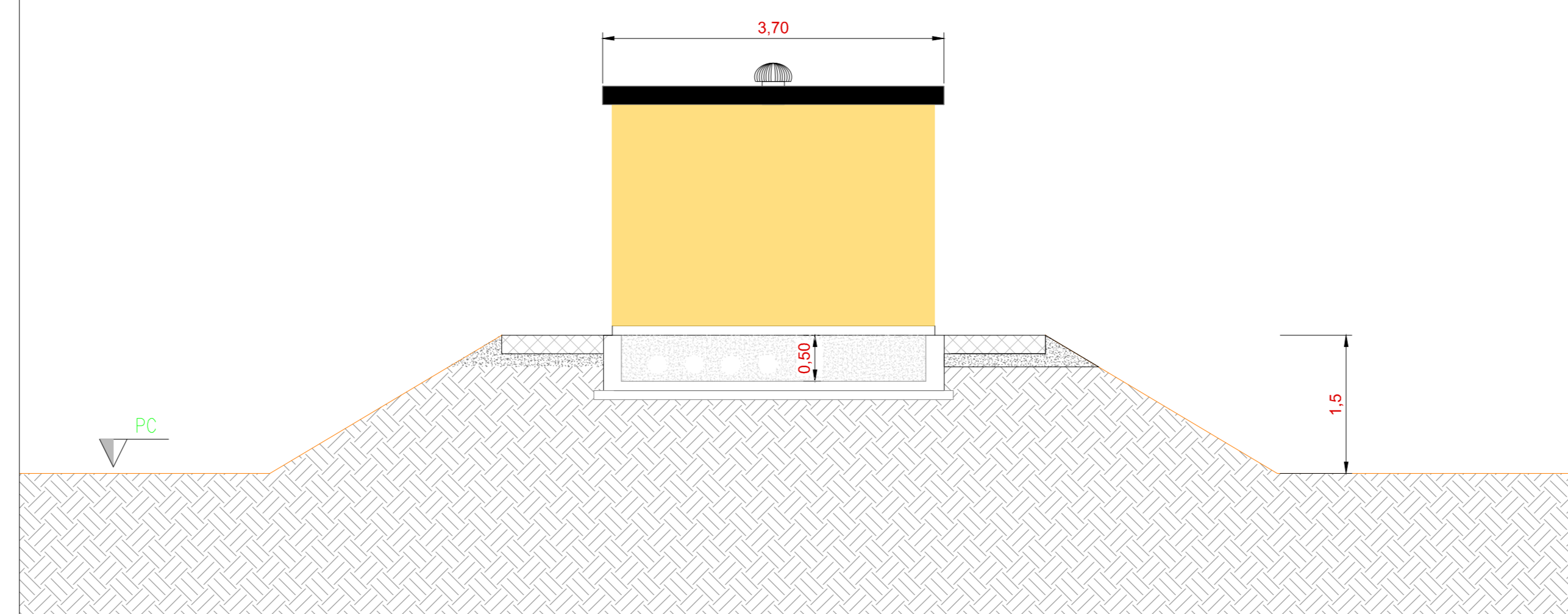
Vista A - Scala 1:50



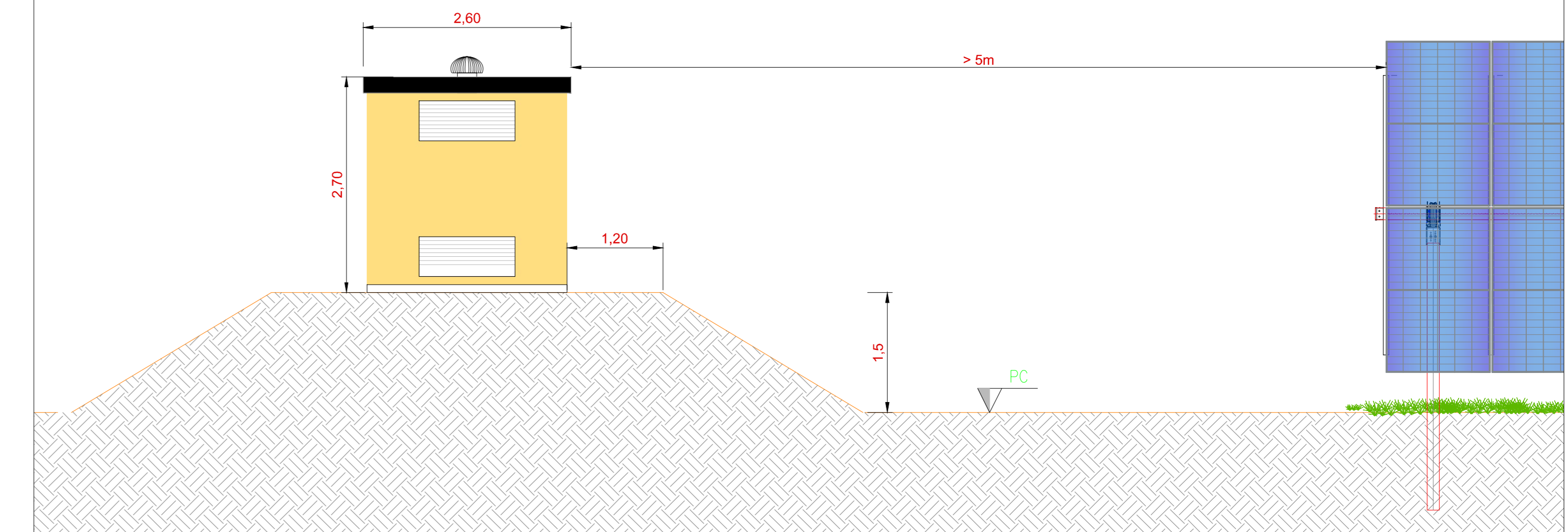
Pianta fondazioni - Scala 1:50



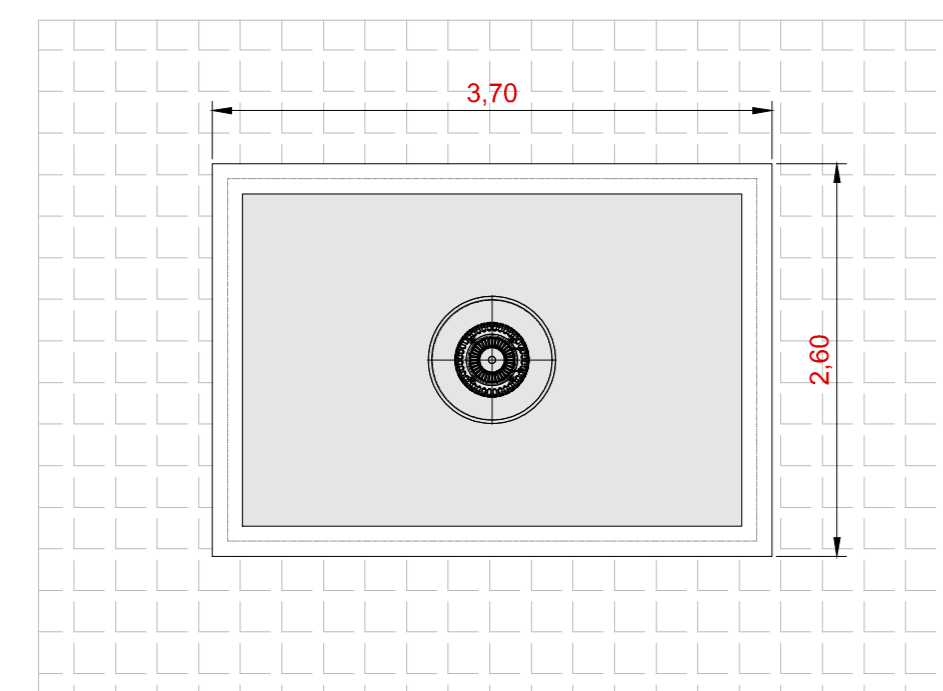
Vista B - Scala 1:50



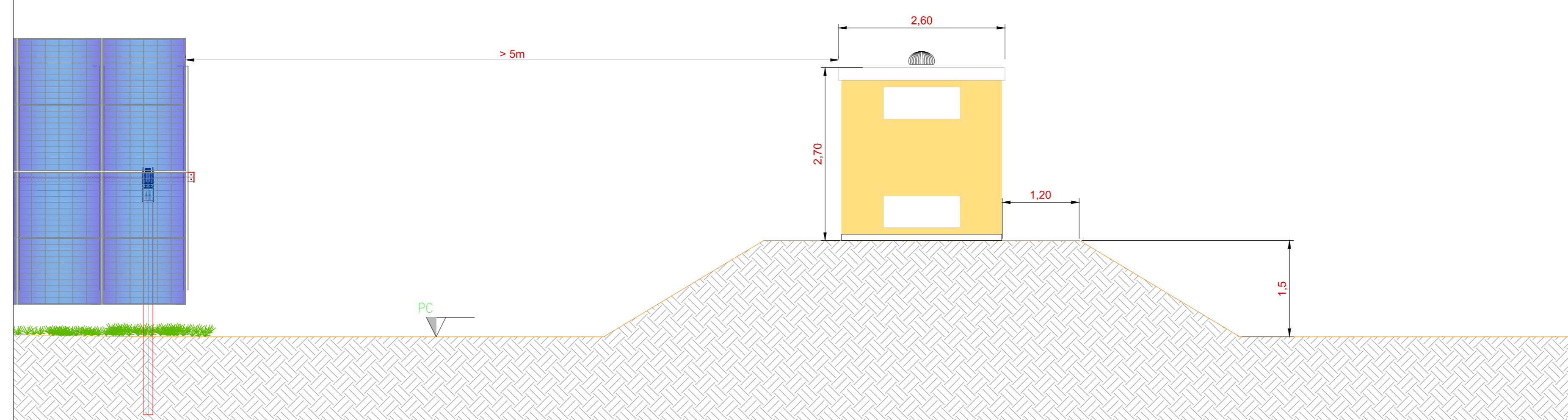
Vista C - Scala 1:50



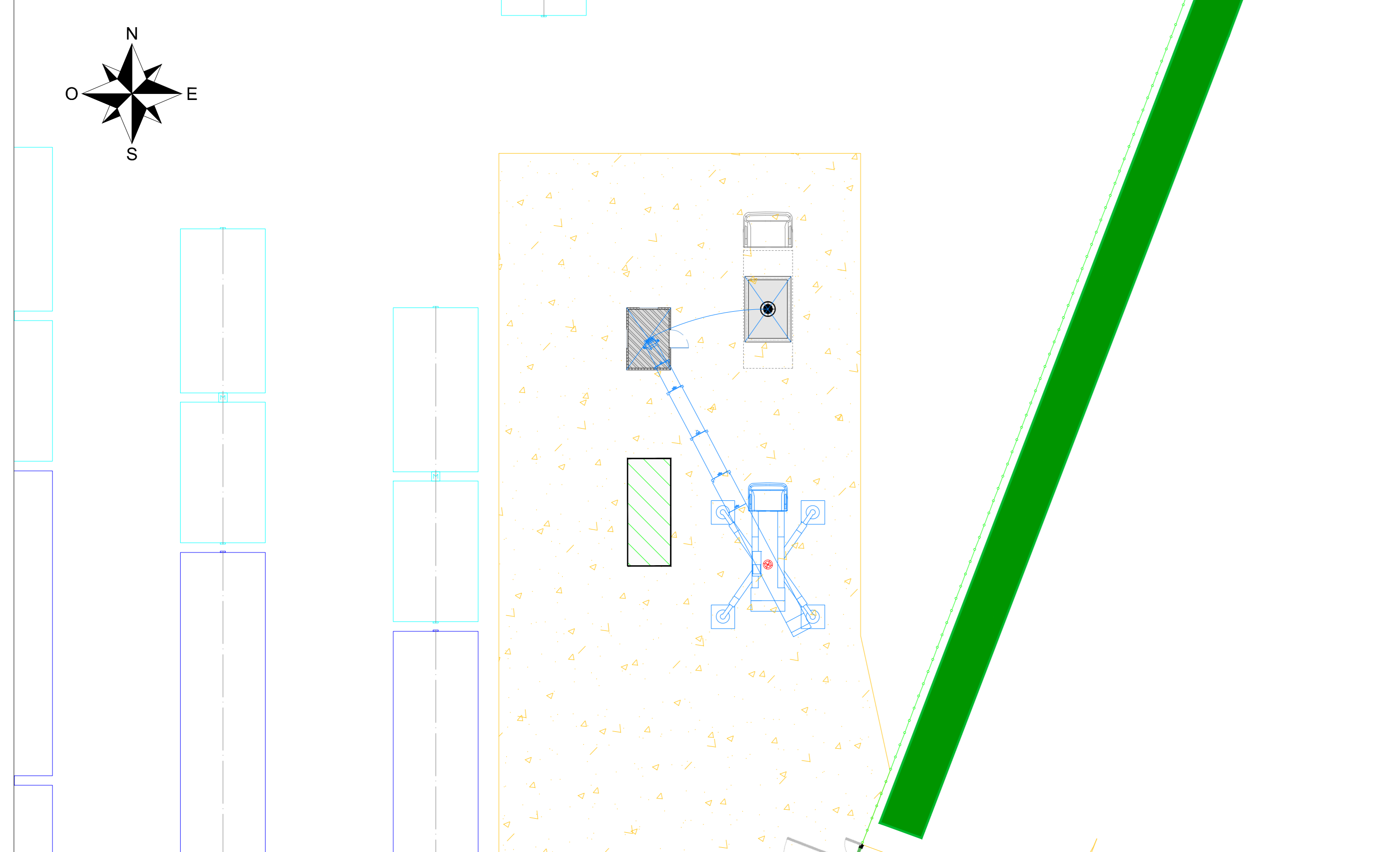
Vista dall'alto - Scala 1:50



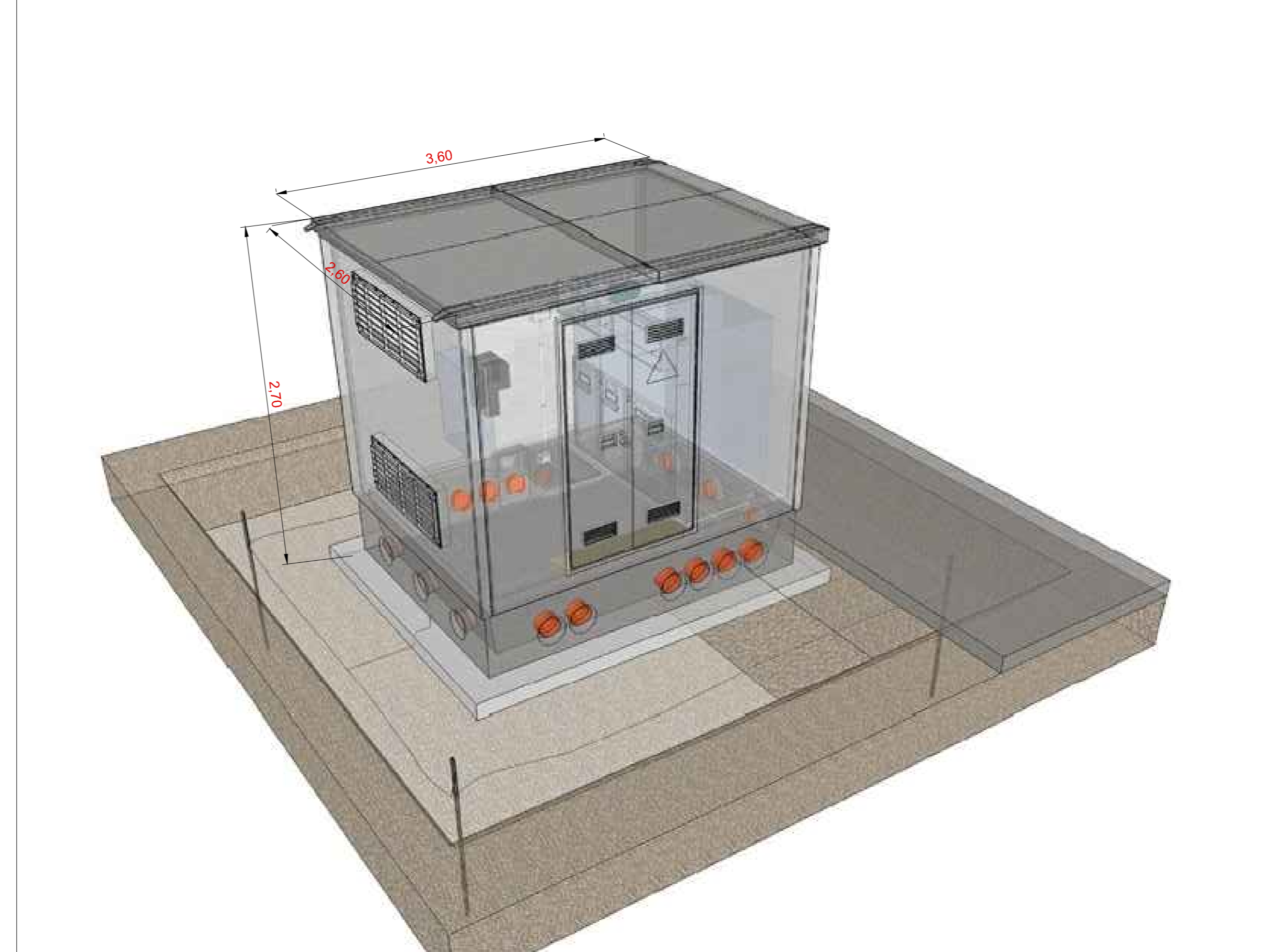
Vista D - Scala 1:50



Inquadramento generale - Aree di manovra cabina ausiliaria - Scala 1:200



Tipico 3D cabina ausiliaria



COMITENTE		wood.		STUDIO DI PROGETTAZIONE	
Oro Rinnovabile S.r.l. Via Sebastiano Caboto, 15 20094 Corsico (MI)					
0	SET-23	EMESSO PER ITER AUTORIZZATIVO	DC	FP	RM
REV.	DATE	DESCRIPTION	BY	CHK	APP.
REVISIONS			APPROVED FOR CONSTRUCTION		
Impianto agrivoltaico "Argenta 1" da 68.309,3kWp, opere connesse e infrastrutture indispensabili. Comuni di Argenta e Portomaggiore (FE)			DWG. REV. DATE SIGNATURE ORDER N°		
PROGETTO DEFINITIVO IMPIANTO AGRIVOLTAICO E OPERE DI UTENZA			SUPPLIER CONTRACT N° OBNI025A		
OBJECT: TAV. 26 Tipico cabina ausiliaria			SUBPROJECT CODE: THIS DWG. SUPERSEDES BY: SCALE VARIE		
Questo documento è di proprietà di Oro Rinnovabile S.r.l. e il detentore certifica che il documento è stato ricevuto legalmente. Ogni utilizzo, riproduzione o divulgazione del documento deve essere oggetto di specifica autorizzazione da parte di Oro Rinnovabile S.r.l.			FW DWG N° SHEET OF REV.		
CAD FILE NAME:			AO		