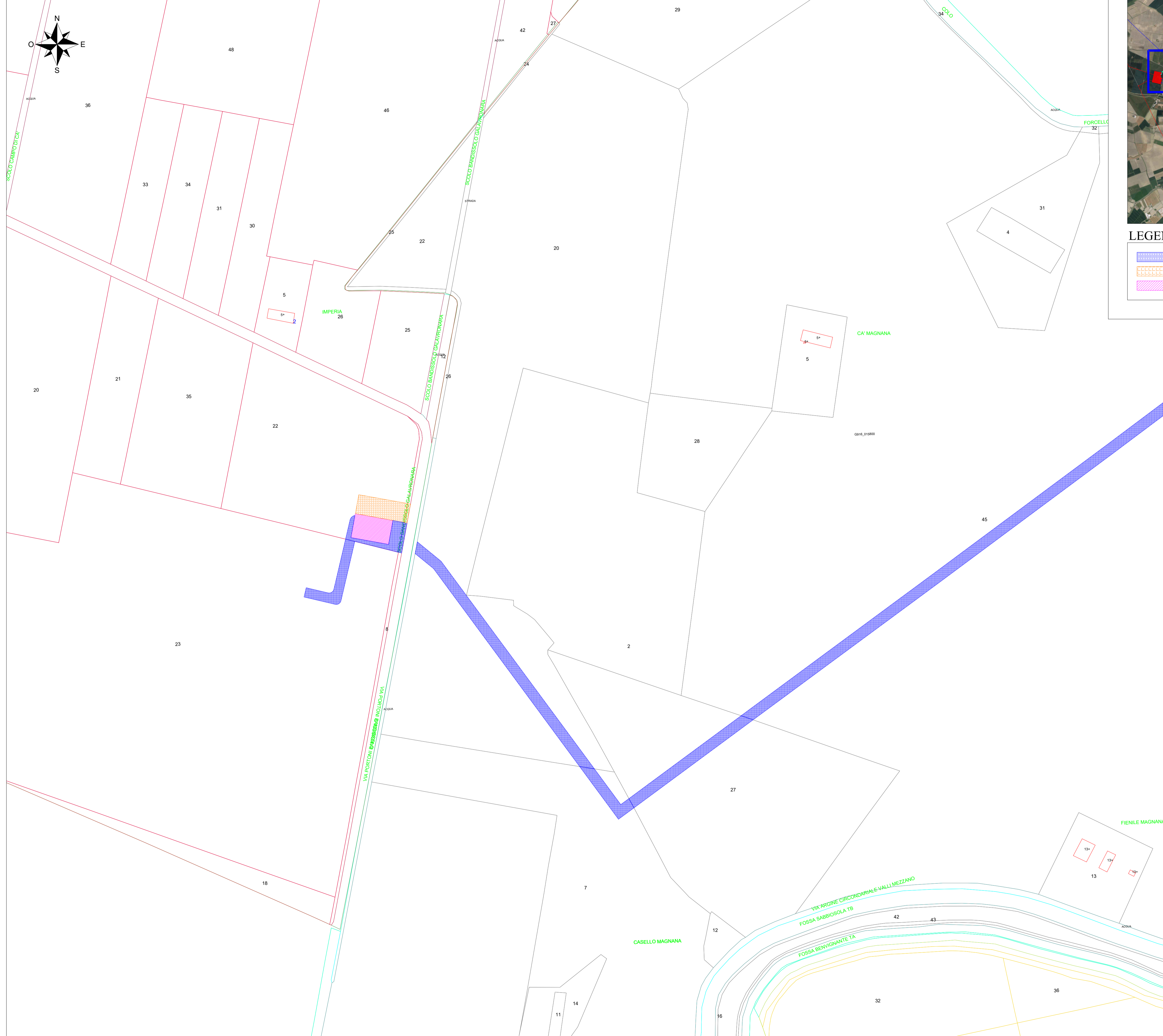



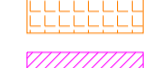

Vista I - Scala 1:2000

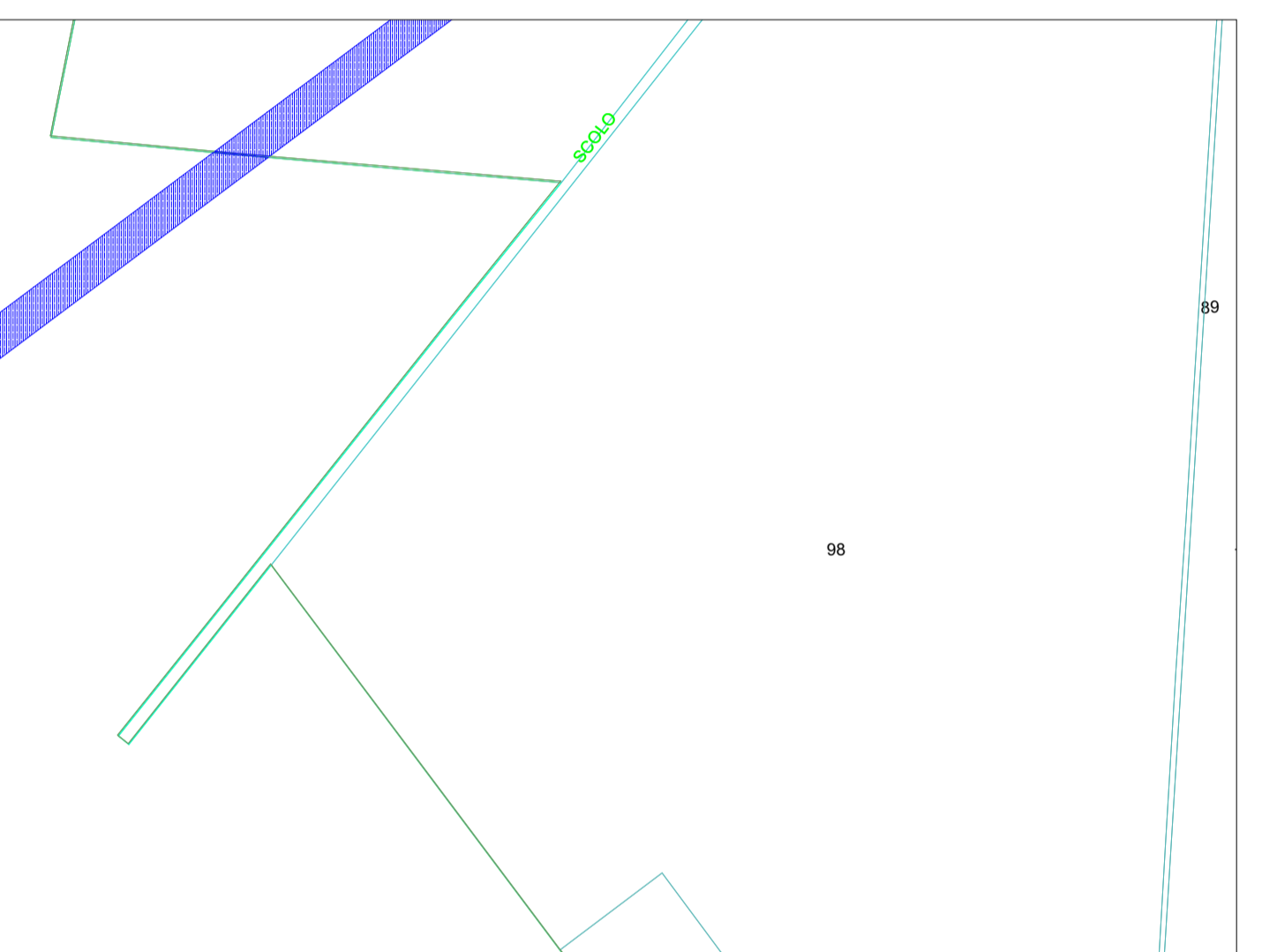


Keyplan - Scala 1:50000







LEGENDA

-  Asservimento di cavidotto, accesso e/o passaggio
-  Occupazione temporanea
-  Occupazione permanente



LEGENDA CATASTALE

-  Foglio 58 - Comune di Argenta (FE)
-  Foglio 159 - Comune di Portomaggiore (FE)
-  Foglio 158 - Comune di Portomaggiore (FE)
-  Foglio 157 - Comune di Portomaggiore (FE)

COMMITTENTE wood. Oro Rinnovabile S.r.l. Via Sebastiano Caboto, 15 20094 Corsico (MI)		STUDIO DI PROGETTAZIONE SCM INGEGNERIA Dott. Ing. Daniele CAVALLO n° 1229 			
0	SET-23	EMESSO PER ITER AUTORIZZATIVO	DC	FP	RM
REV.	DATE	DESCRIPTION	BY	CHD	APP.
REVISIONS					
Impianto agrivoltaico "Argenta 1" da 68.309,3kWp, opere connesse e infrastrutture indispensabili. Comuni di Argenta e Portomaggiore (FE)			APPROVED FOR CONSTRUCTION DWG. REV. DATE SIGNATURE ORDER N° SUPPLIER CONTRACT N°: QBN1025A		
PROGETTO DEFINITIVO IMPIANTO AGRIVOLTAICO E OPERE DI UTENZA			SUBPROJECT CODE:		
OBJECT: TAV. 38g Piano particellare grafico			THIS DWG. SUPERSEDED BY THIS DWG. SUPERSEDES		SCALE 1:2000
Questo documento è di proprietà di Oro Rinnovabile S.r.l. e il detentore certifica che il documento è stato ricevuto legalmente. Ogni utilizzo, riproduzione o divulgazione del documento deve essere oggetto di specifica autorizzazione da parte di Oro Rinnovabile S.r.l.					
CAD FILE NAME:			FWI DWG N° SHEET OF	REV.	A1