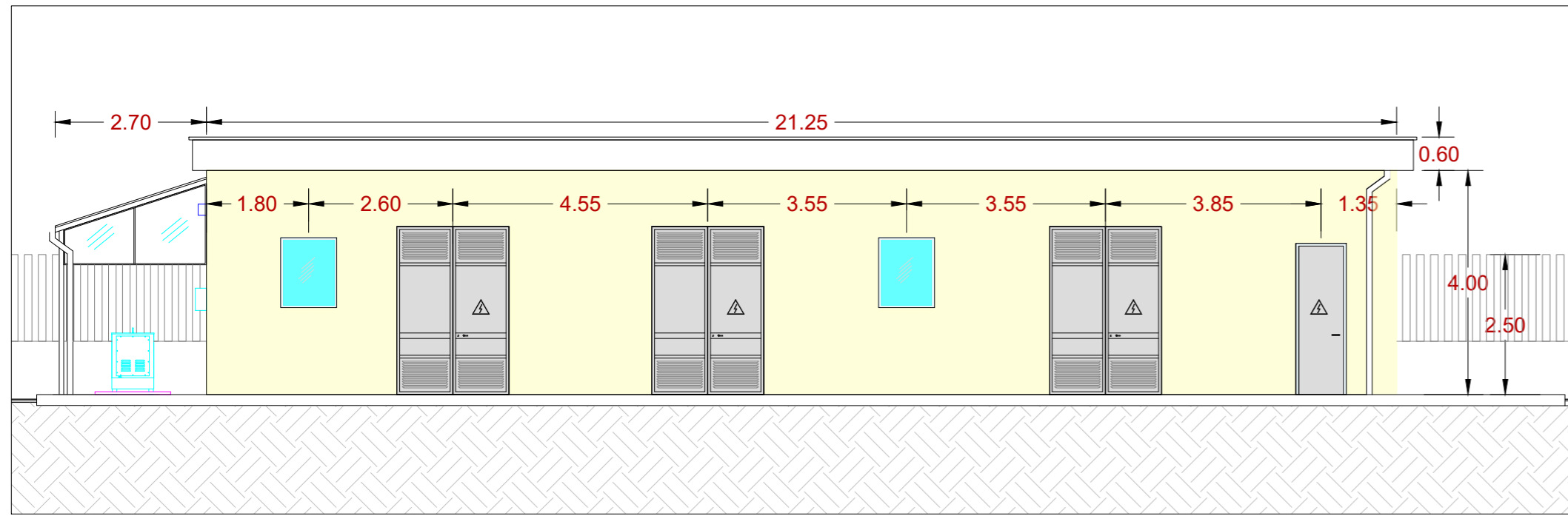
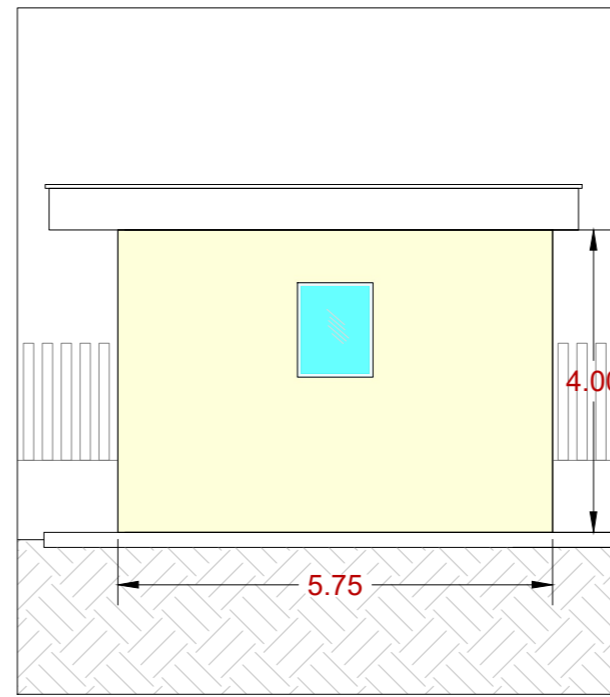


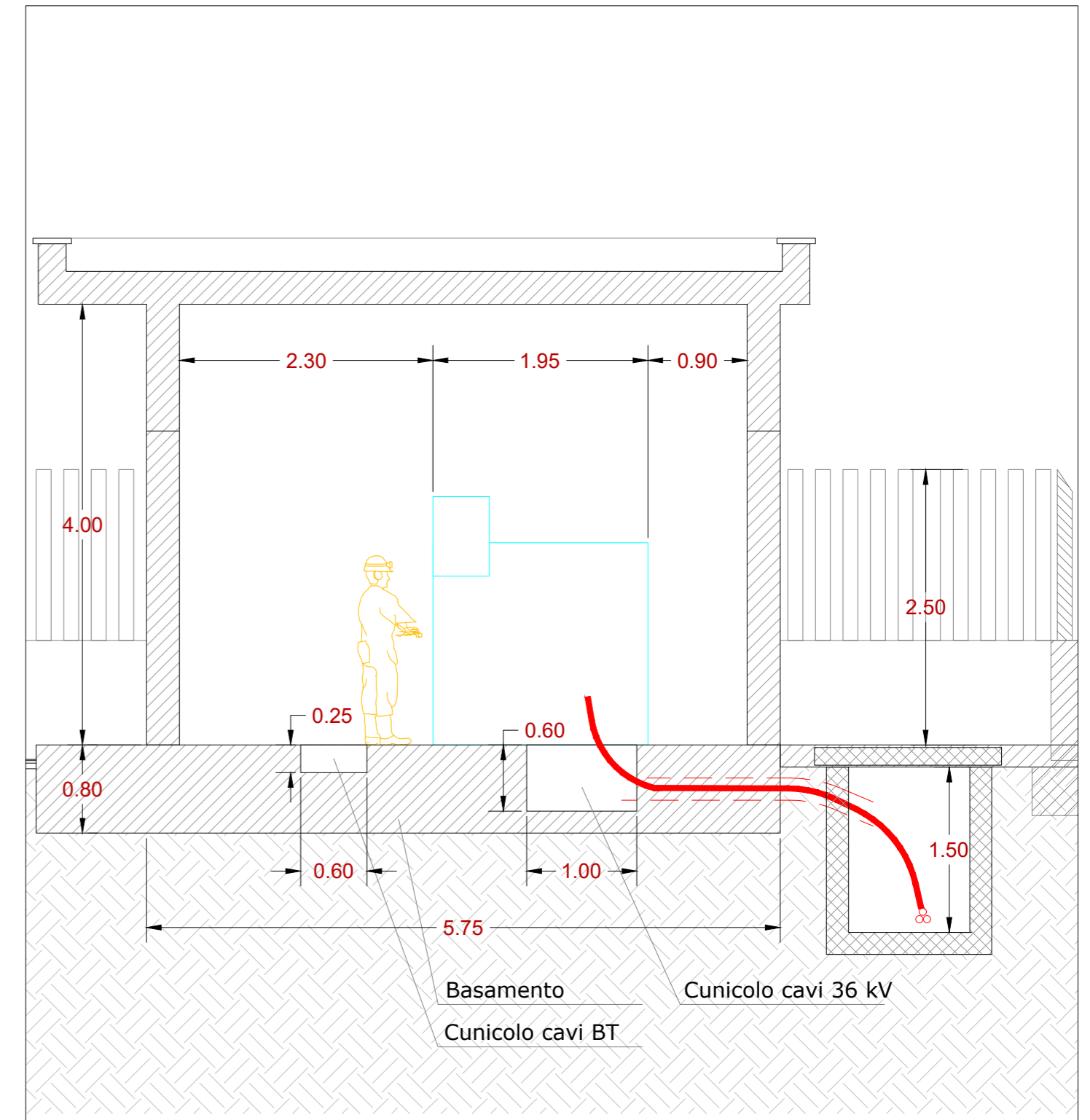
Vista A - Scala 1:100



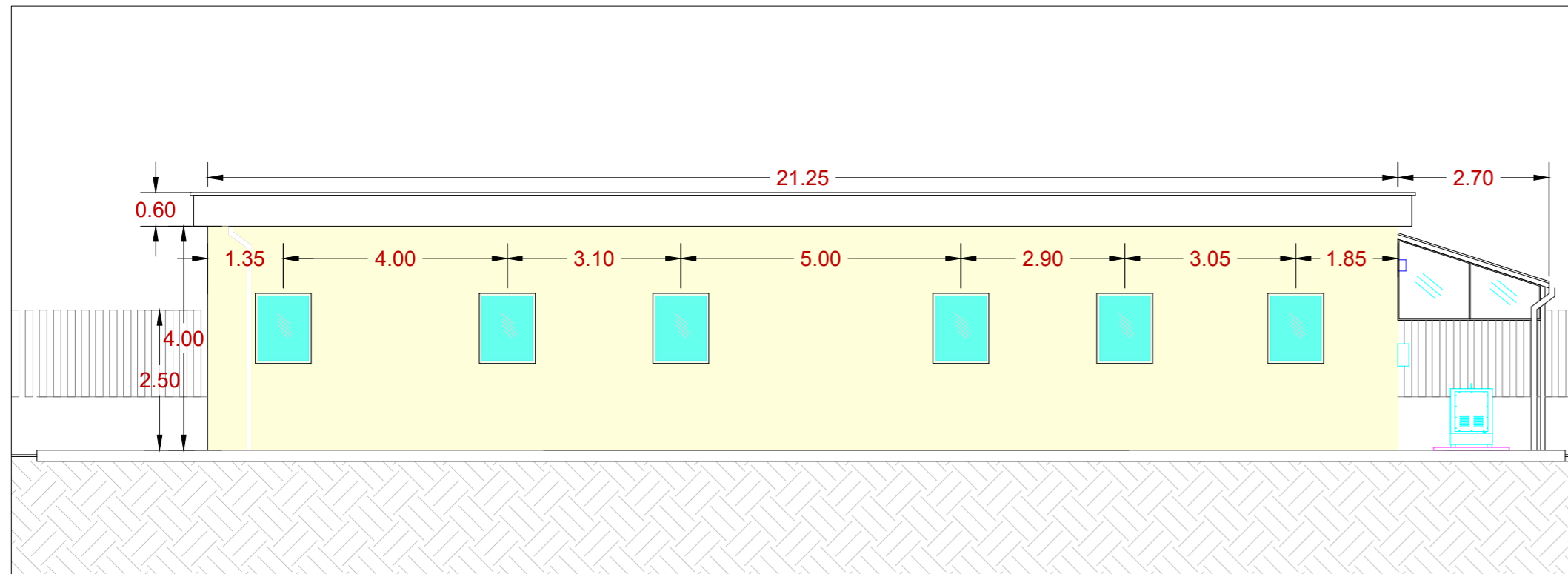
Vista C - Scala 1:100



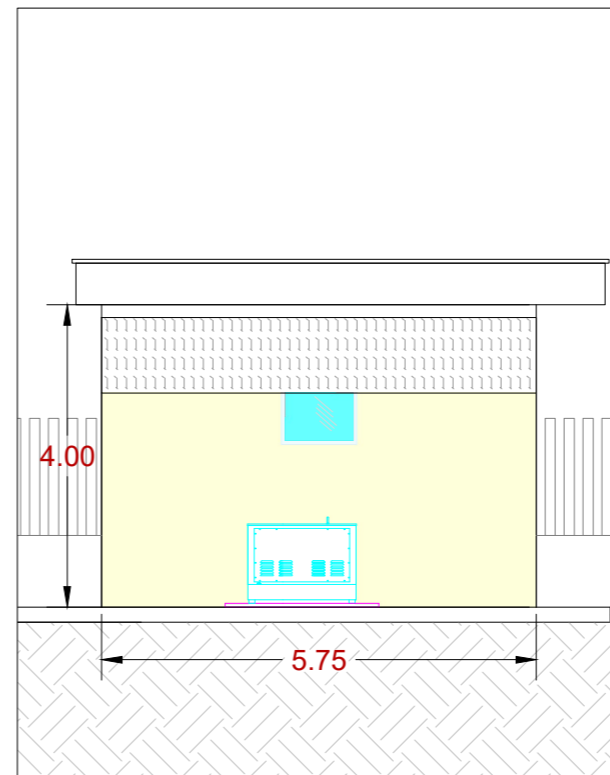
Sezione 1-1 - Scala 1:50



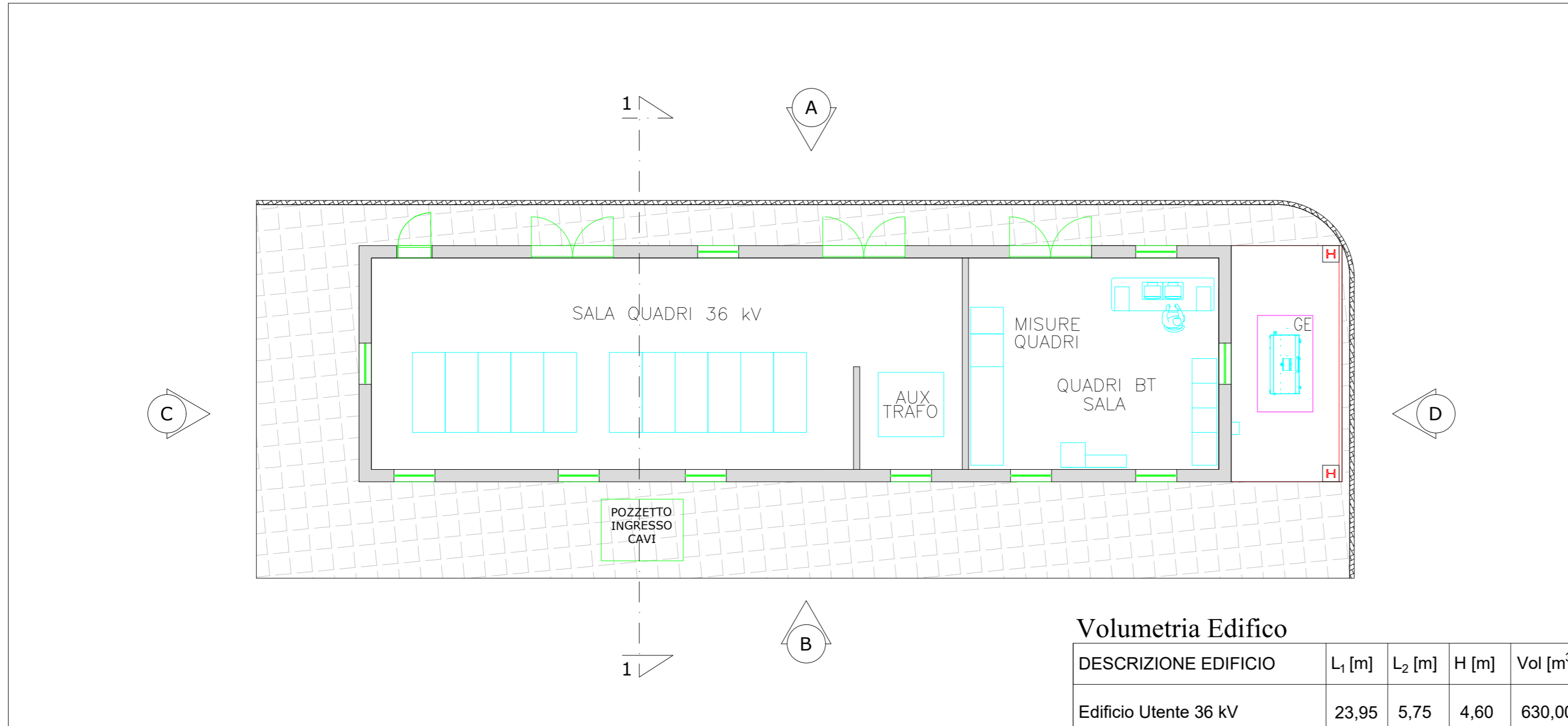
Vista B - Scala 1:100



Vista D - Scala 1:100



Planimetria interna - Edificio Utente - Scala 1:100



Volumetria Edificio

DESCRIZIONE EDIFICIO	L <sub>1</sub> [m]	L <sub>2</sub> [m]	H [m]	Vol [m <sup>3</sup> ]
Edificio Utente 36 kV	23,95	5,75	4,60	630,00

COMMITTENTE

**Oro Rinnovabile S.r.l.**  
Via Sebastiano Caboto, 15  
20094 Corsico (MI)

**wood.**

STUDIO DI PROGETTAZIONE

**SCM**  
INGEGNERIA

Doc. Ing.  
**Daniele CAVALLO**  
n° 1220  
Sezione di  
Cuneo - Piemonte  
Ingegnere

O	REV.	SET-23	DATE	DESCRIPTION	DC	FP	RM
				EMESSO PER ITER AUTORIZZATIVO			

REVISIONS

<b>Impianto agrivoltaico "Argenta 1" da 68.309,3kWp, opere connesse e infrastrutture indispensabili. Comuni di Argenta e Portomaggiore (FE)</b>		APPROVED FOR CONSTRUCTION	
DWG. REV.	DATE		
SIGNATURE			
ORDER N°			
SUPPLIER			
CONTRACT N° OBN1025A			
SUBPROJECT CODE:			
OBJECT:	<b>TAV. 41</b>	THIS DWG. SUPERSEDED BY	SCALE
	<b>Planimetria, viste e sezioni Edificio Utente</b>	THIS DWG. SUPERSEDES	Varie
Questo documento è di proprietà di Oro Rinnovabile S.r.l. e il detentore certifica che il documento è stato ricevuto legalmente. Ogni utilizzo, riproduzione o divulgazione del documento deve essere oggetto di specifica autorizzazione da parte di Oro Rinnovabile S.r.l.		FWI DWG N°	REV.
CAD FILE NAME:		SHEET	OF
			A2