

Oro Rinnovabile S.r.l.

Impianto agrivoltaico denominato "Argenta 1" da 68.309,3 kWp, opere connesse ed infrastrutture indispensabili

Comuni di Argenta e Portomaggiore (FE)

Progetto Definitivo Impianto Agrivoltaico ed Opere Elettriche di Utenza

Allegato C.05 App.02 Restituzione prove CPTU



Professionista incaricato: Dott.ssa Geol. Sara Bedeschi – Ordine Regionale dei Geologi della Regione Emilia-Romagna Sez. A n. 1194

Rev. 0

Settembre 2023



CPT Office V. 1.1

Elaborato grafico prova penetrometrica

10/07/2023

17:21:50

| | | | |
|---------------|---------------------------------------|-------------|-------------------|
| Committente | Dott. Geol. Sara Bedeschi | | |
| Località | Argenta (FE) | | |
| Ubicazione | Val Gramigna - Oro Rinnovabile s.r.l. | | |
| Prova | 1 - AREA 1 | | |
| Tipo prova | CPTU | | |
| Tipo di Prova | Prof. max (m) | Preforo (m) | Falda (m da p.c.) |
| CPTU | 20.12 | 0.27 | 1.90 |

Tabella 1 - Informazioni generali

1 - Parametri prova penetrometrica 1

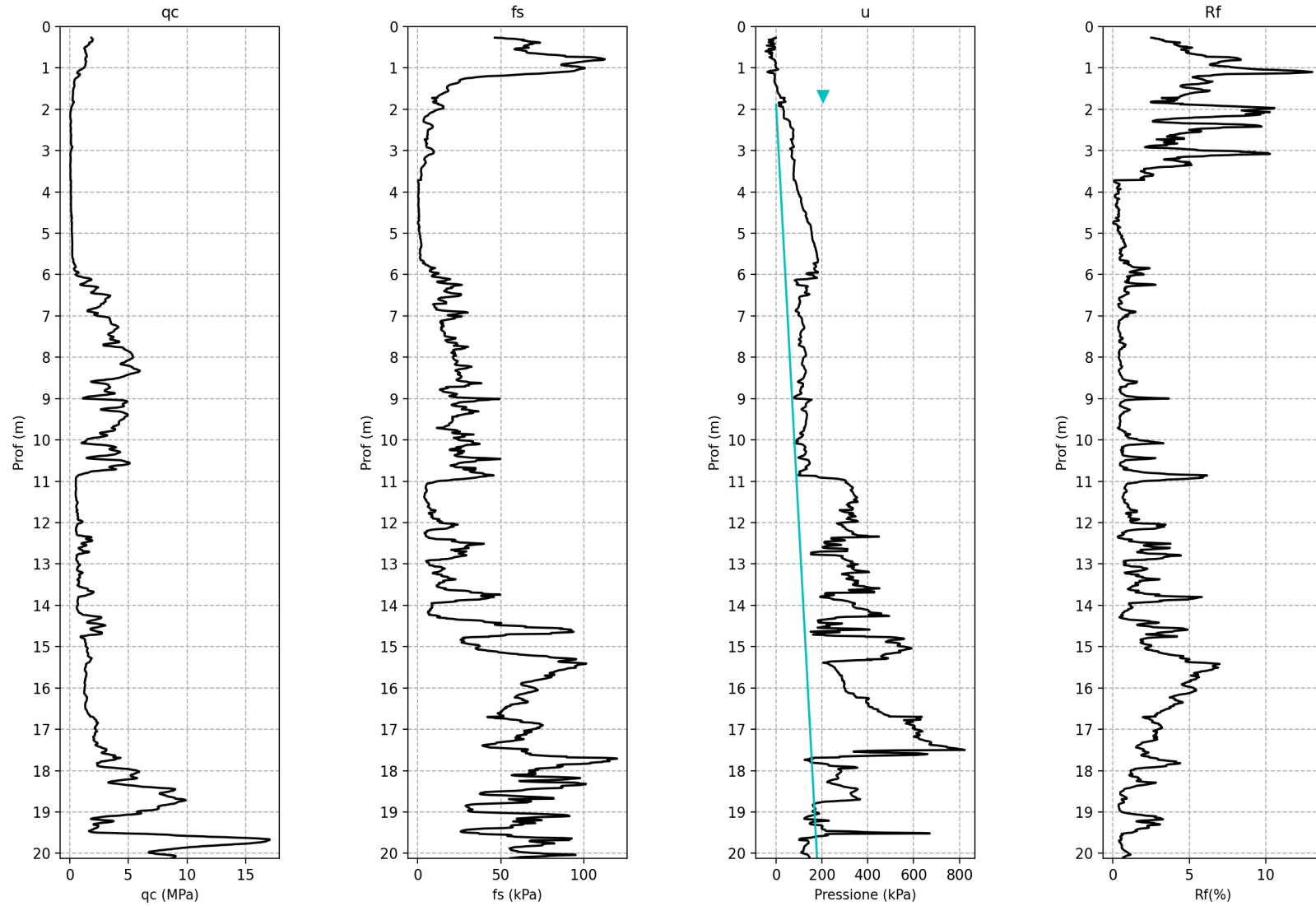


Fig 1 - Plot profondità-variabile della prova penetrometrica elaborata

1 - Parametri prova penetrometrica 1

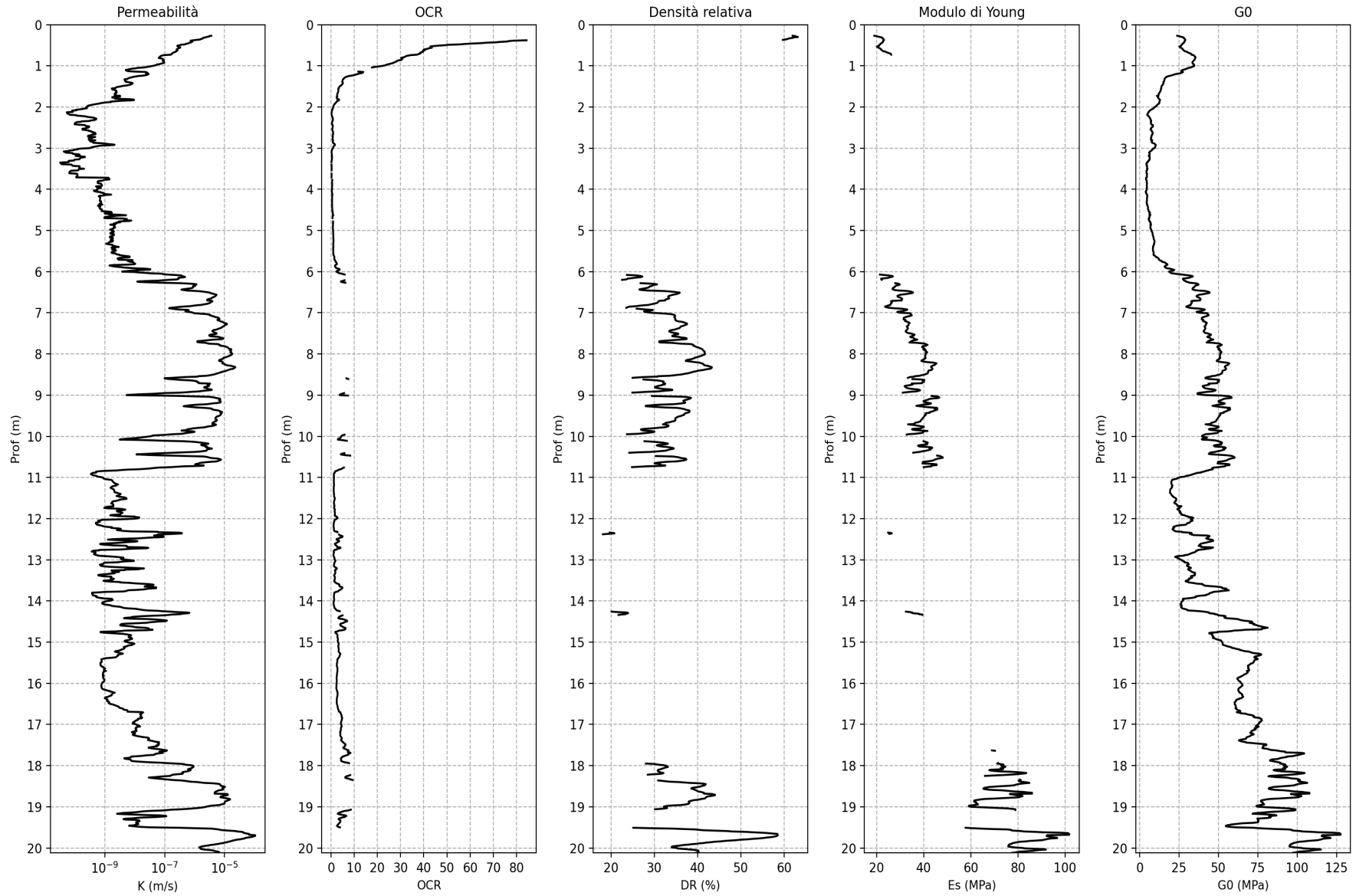


Fig 2 - Plot profondità-variabile della prova penetrometrica elaborata

1 - Parametri prova penetrometrica 1

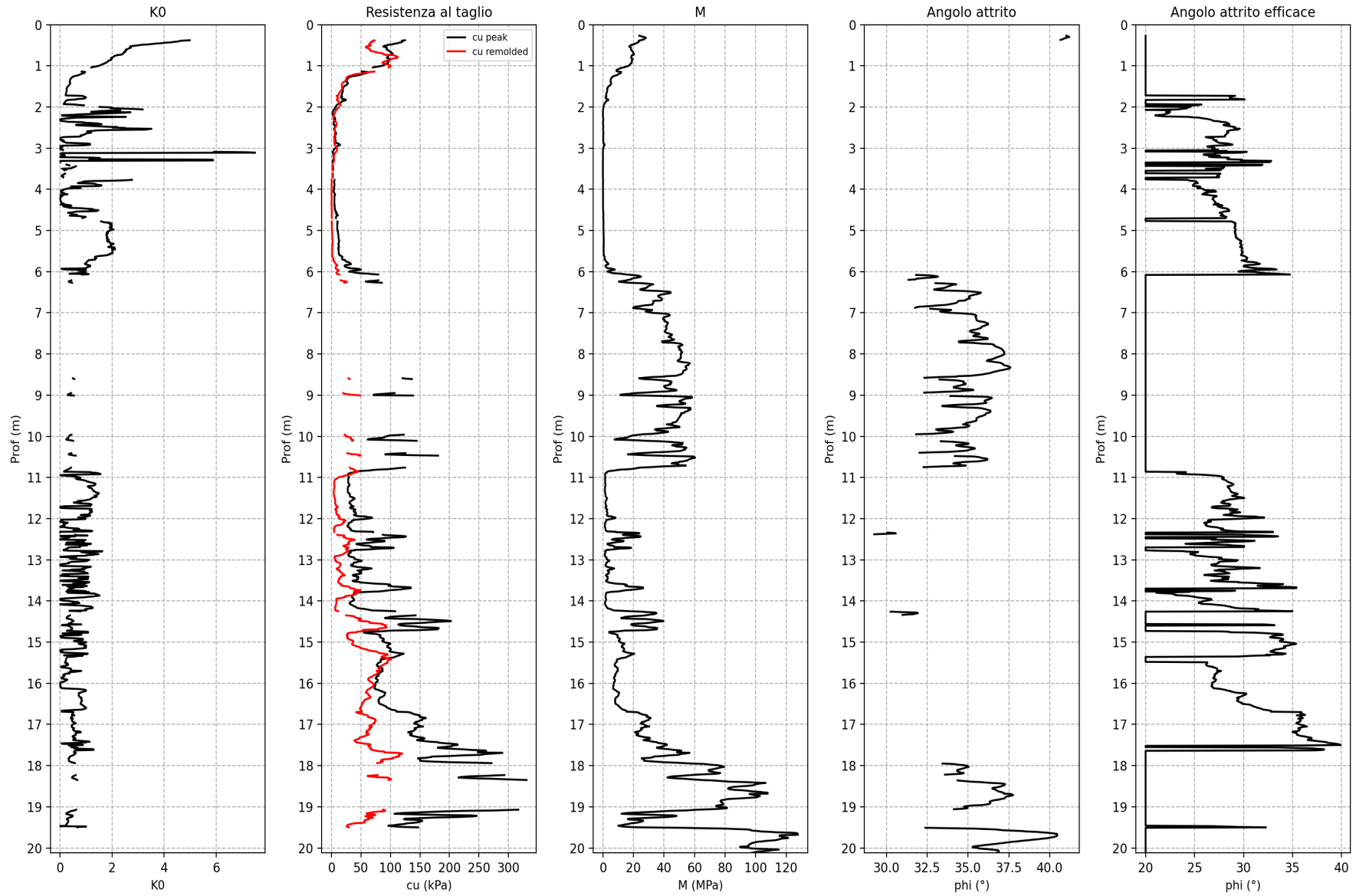


Fig 3 - Plot profondità-variabile della prova penetrometrica elaborata

2 - SBT & SBT(n) 1

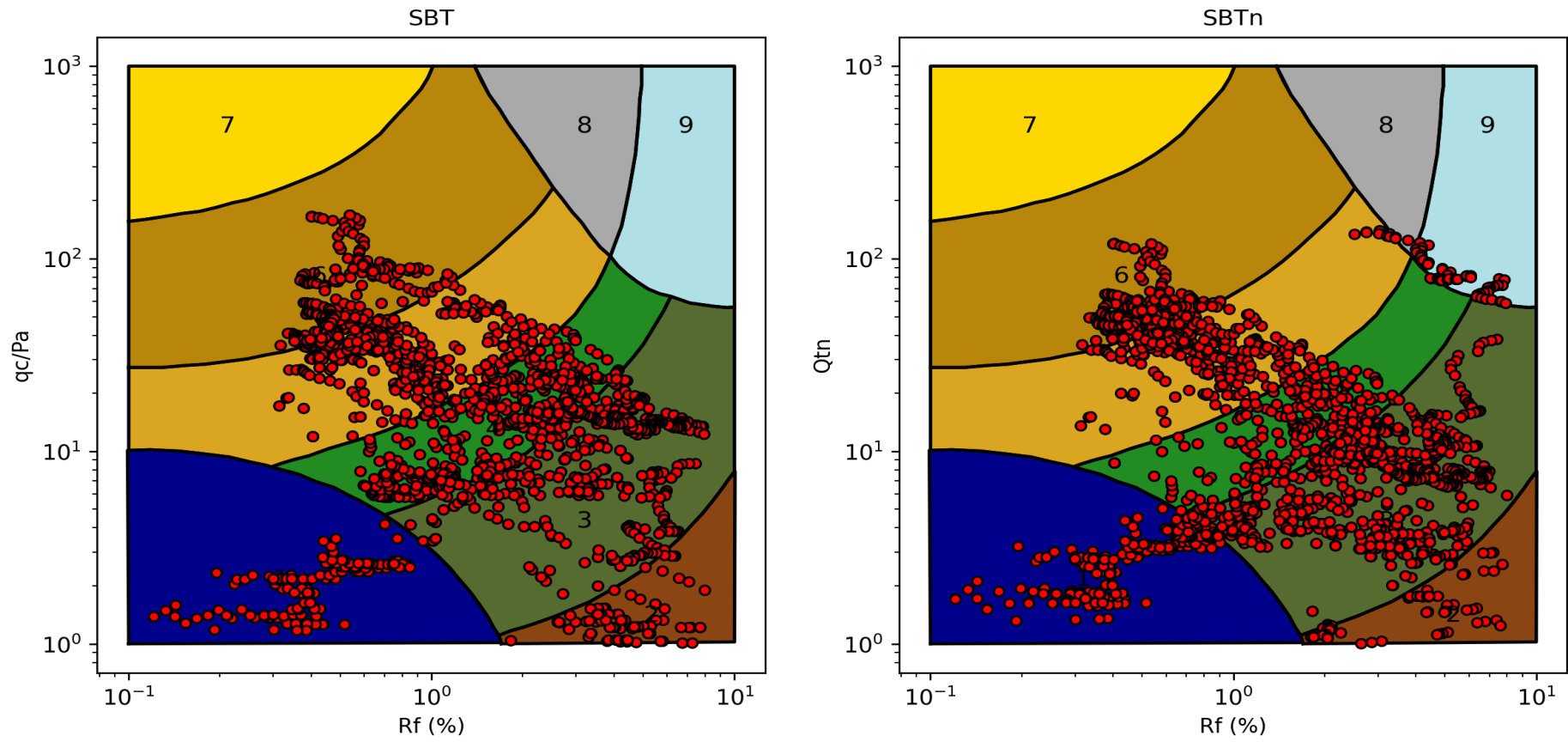


Fig 4 - A sinistra plot valori qc/Pa-Rf su SBT chart, a destra plot valori Qtn-Fr su SBT(n) chart

2 - Stratigrafia 1

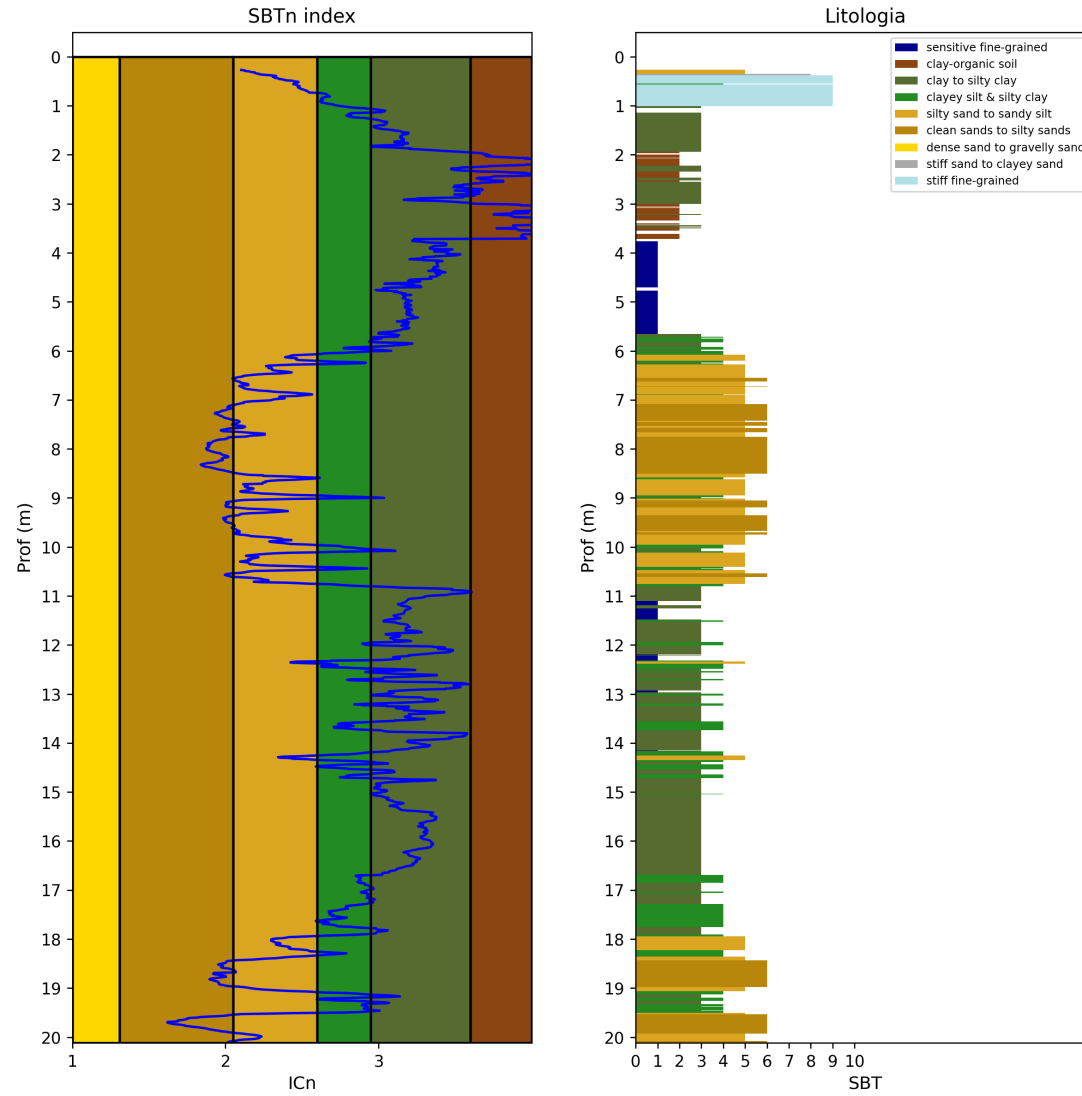


Fig 3 - A sinistra Indice SBT, a destra classificazione stratigrafica da SBT chart



CPT Office V. 1.1

Elaborato grafico prova penetrometrica

10/07/2023

15:56:23

| | | | |
|---------------|--|-------------|-------------------|
| Committente | Dott. Geol. Sara Bedeschi | | |
| Località | Argenta (FE) | | |
| Via | Arg. Circ. Pioppa - Oro Rinnovabile s.r.l. | | |
| Prova | 1 - AREA 2-3 | | |
| Tipo prova | CPTU | | |
| Tipo di Prova | Prof. max (m) | Preforo (m) | Falda (m da p.c.) |
| CPTU | 20.62 | 0.25 | 1.9 |

Tabella 1 - Informazioni generali

1 - Parametri prova penetrometrica 1

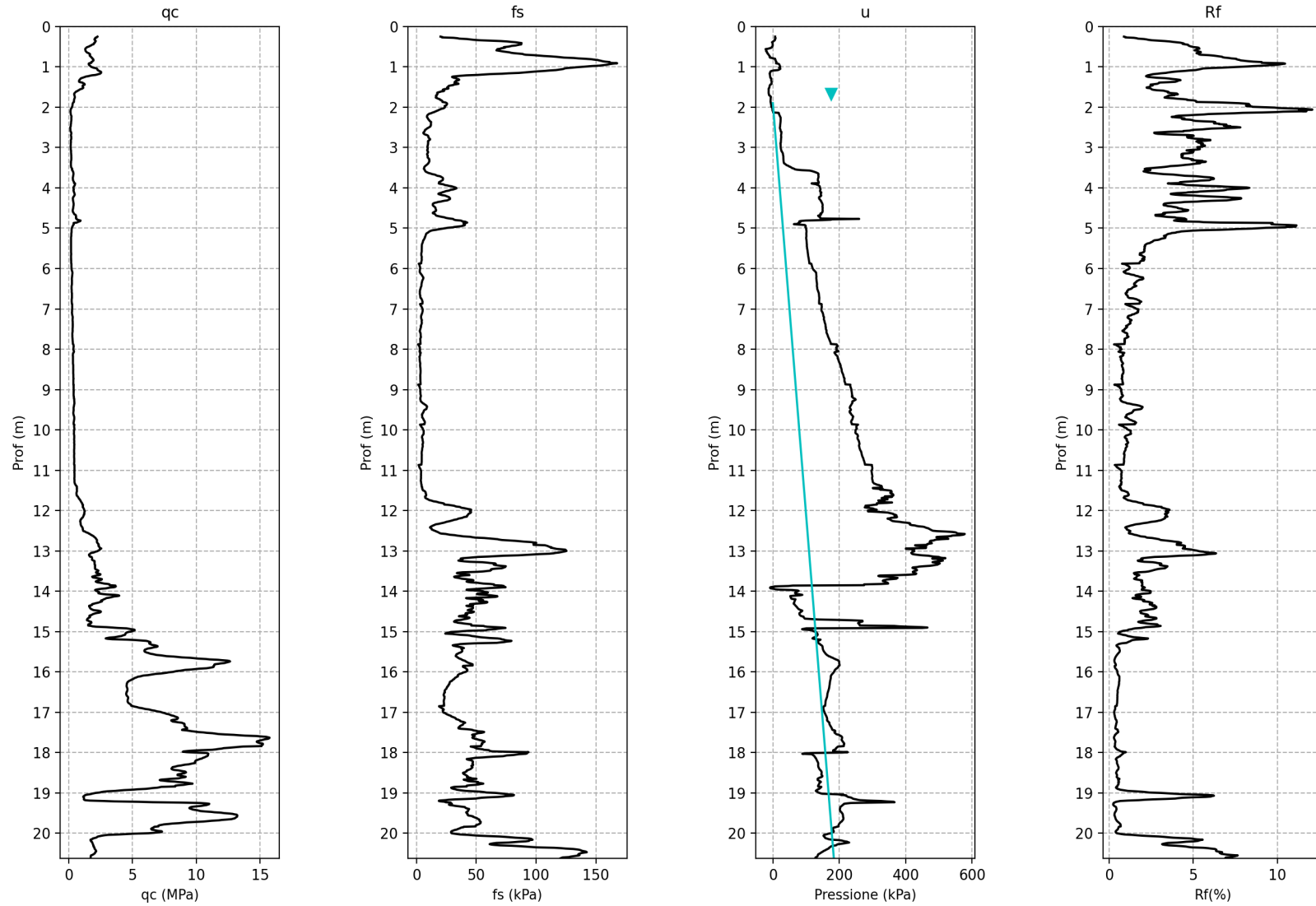


Fig 1 - Plot profondità-variabile della prova penetrometrica elaborata

1 - Parametri prova penetrometrica 1

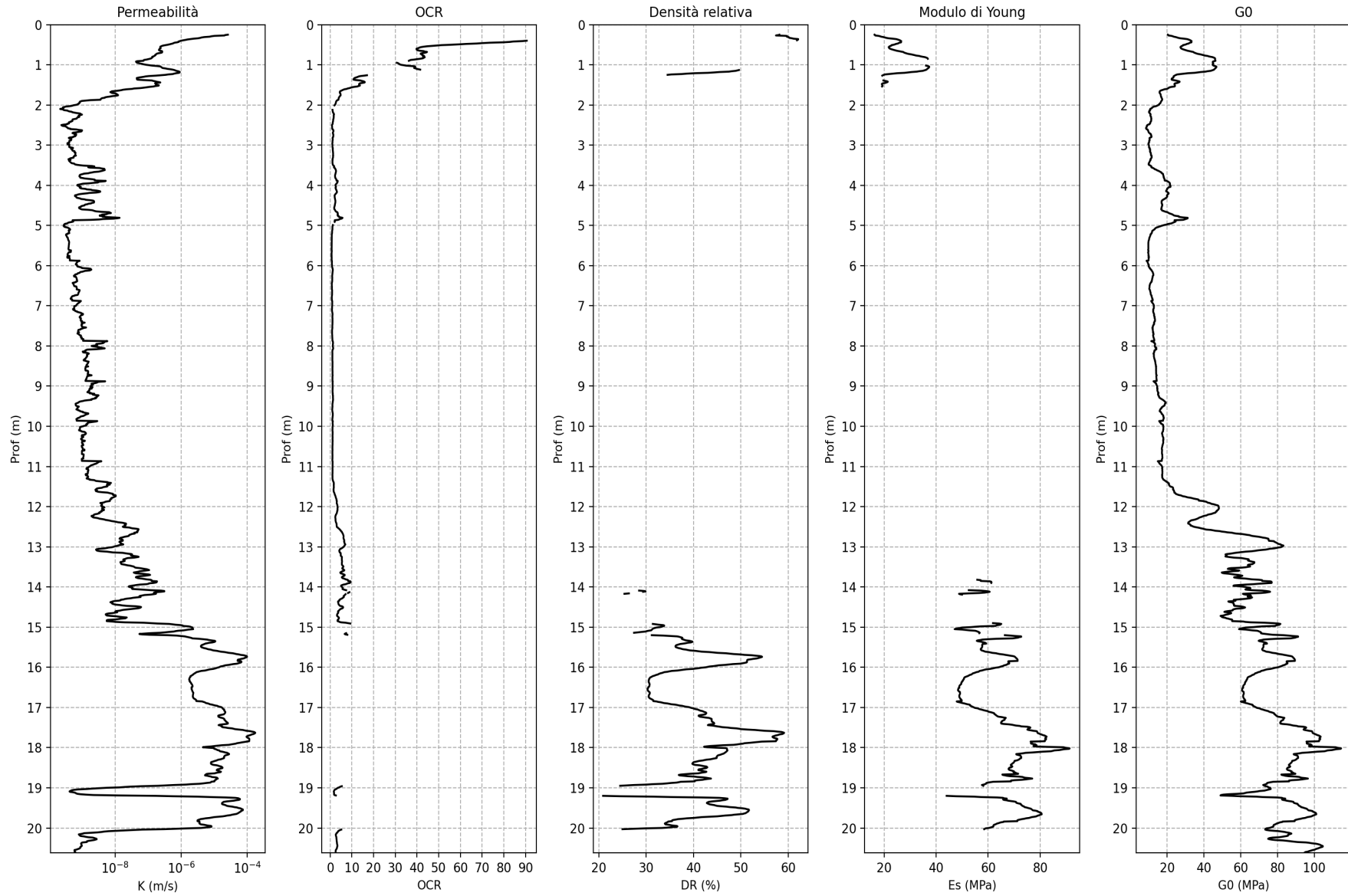


Fig 2 - Plot profondità-variabile della prova penetrometrica elaborata

1 - Parametri prova penetrometrica 1

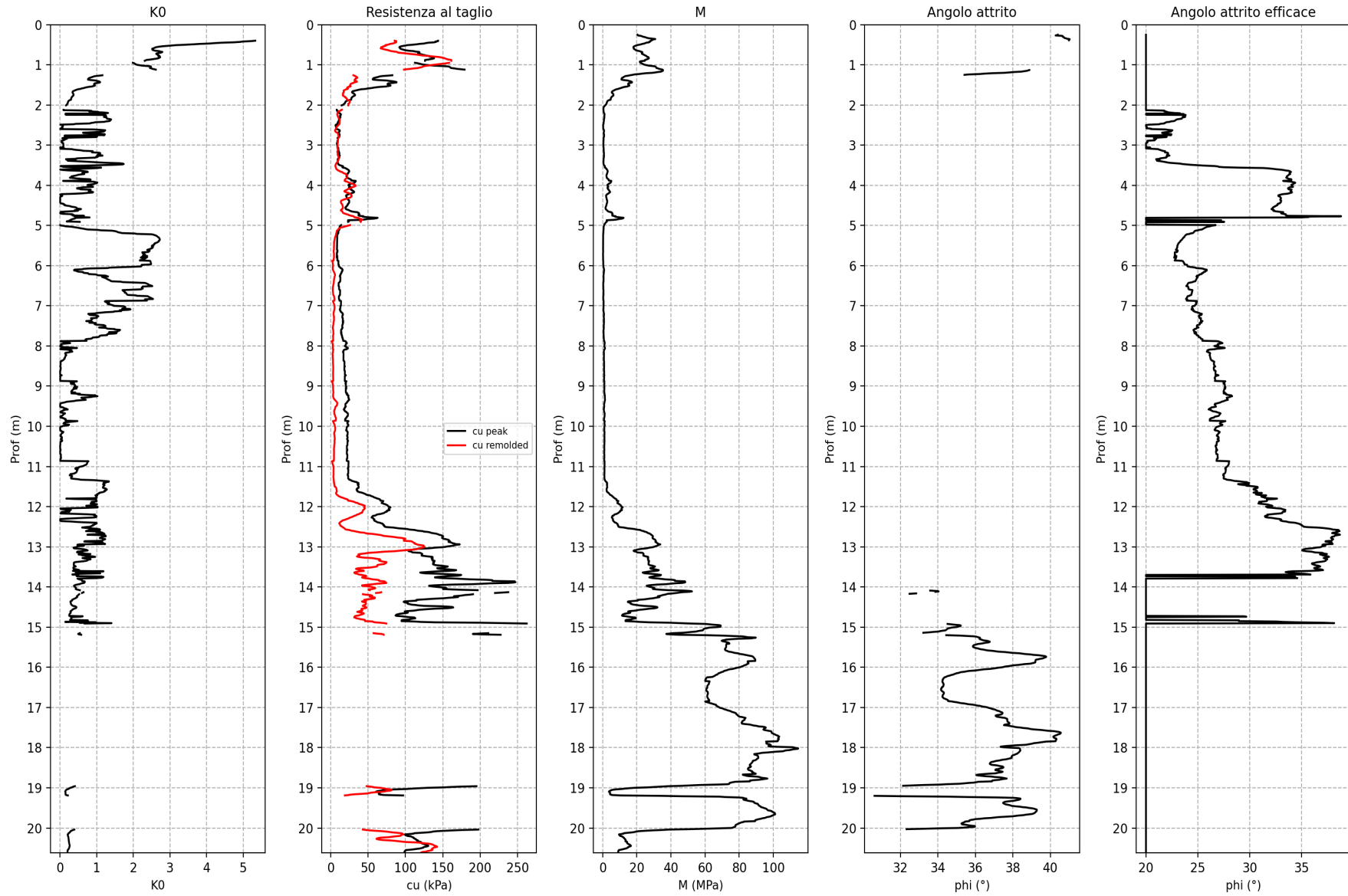


Fig 3 - Plot profondità-variabile della prova penetrometrica elaborata

2 - SBT & SBT(n) 1

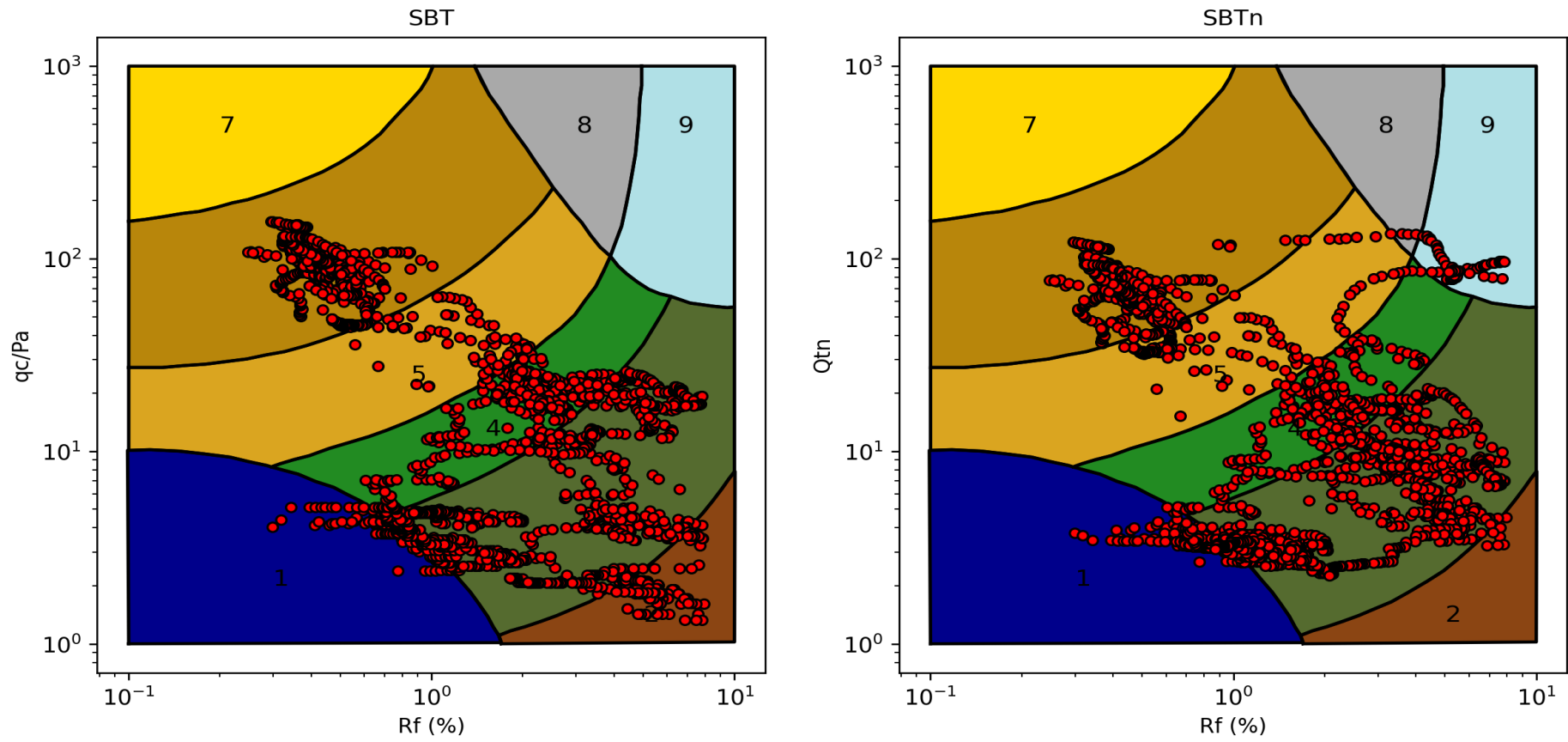


Fig 4 - A sinistra plot valori qc/Pa-Rf su SBT chart, a destra plot valori Qtn-Fr su SBT(n) chart

2 - Stratigrafia 1

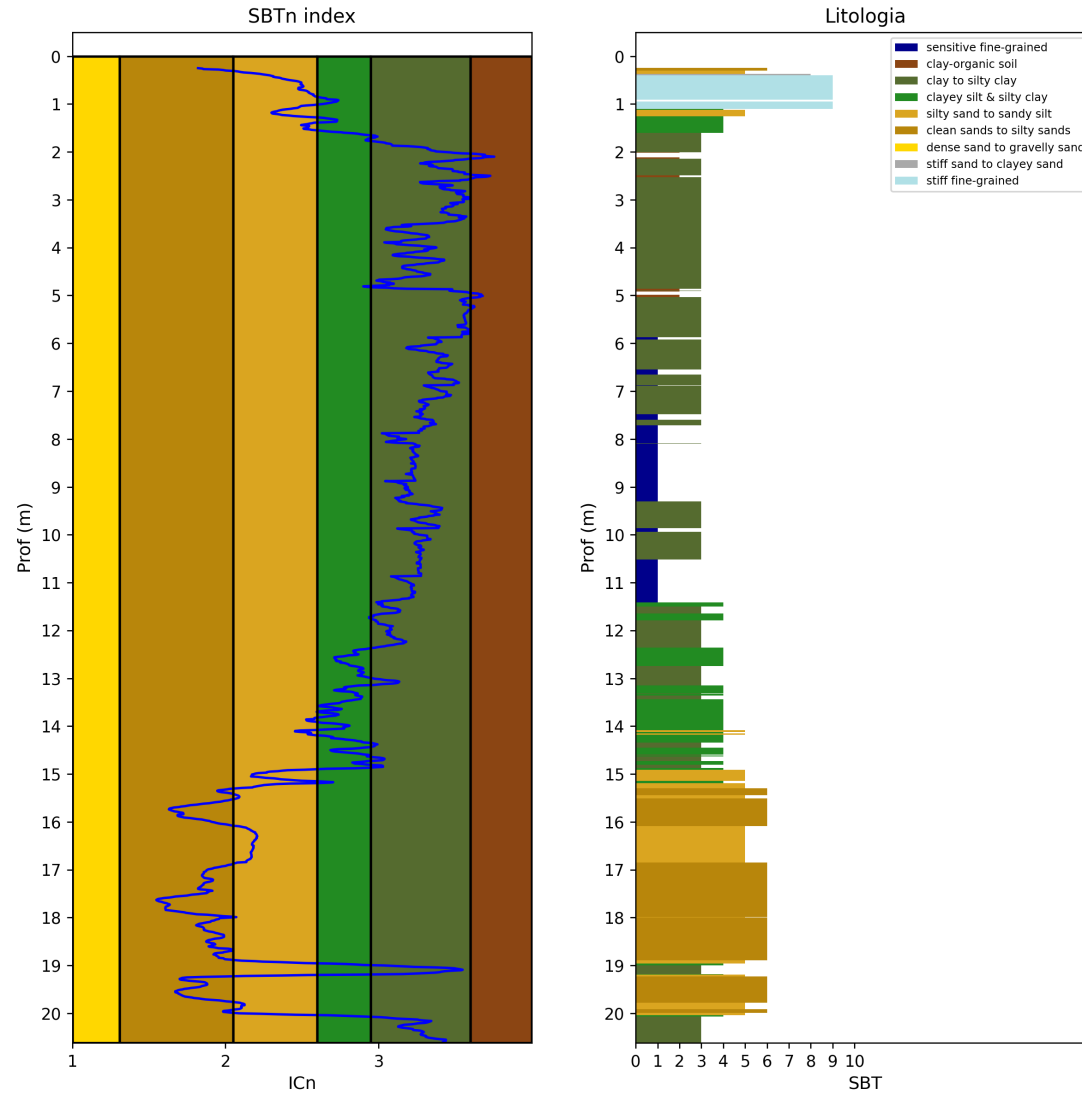


Fig 3 - A sinistra Indice SBT, a destra classificazione stratigrafica da SBT chart



CPT Office V. 1.1

Elaborato grafico prova penetrometrica

10/07/2023

16:00:47

| | | | |
|---------------|--|-------------|-------------------|
| Committente | Dott. Geol. Sara Bedeschi | | |
| Località | Argenta (FE) | | |
| Via | Arg. Circ. Pioppa - Oro Rinnovabile s.r.l. | | |
| Prova | 2 - Area 2-3 | | |
| Tipo prova | CPTU | | |
| Tipo di Prova | Prof. max (m) | Preforo (m) | Falda (m da p.c.) |
| CPTU | 18.39 | 0.25 | 1.9 |

Tabella 1 - Informazioni generali

1 - Parametri prova penetrometrica 1

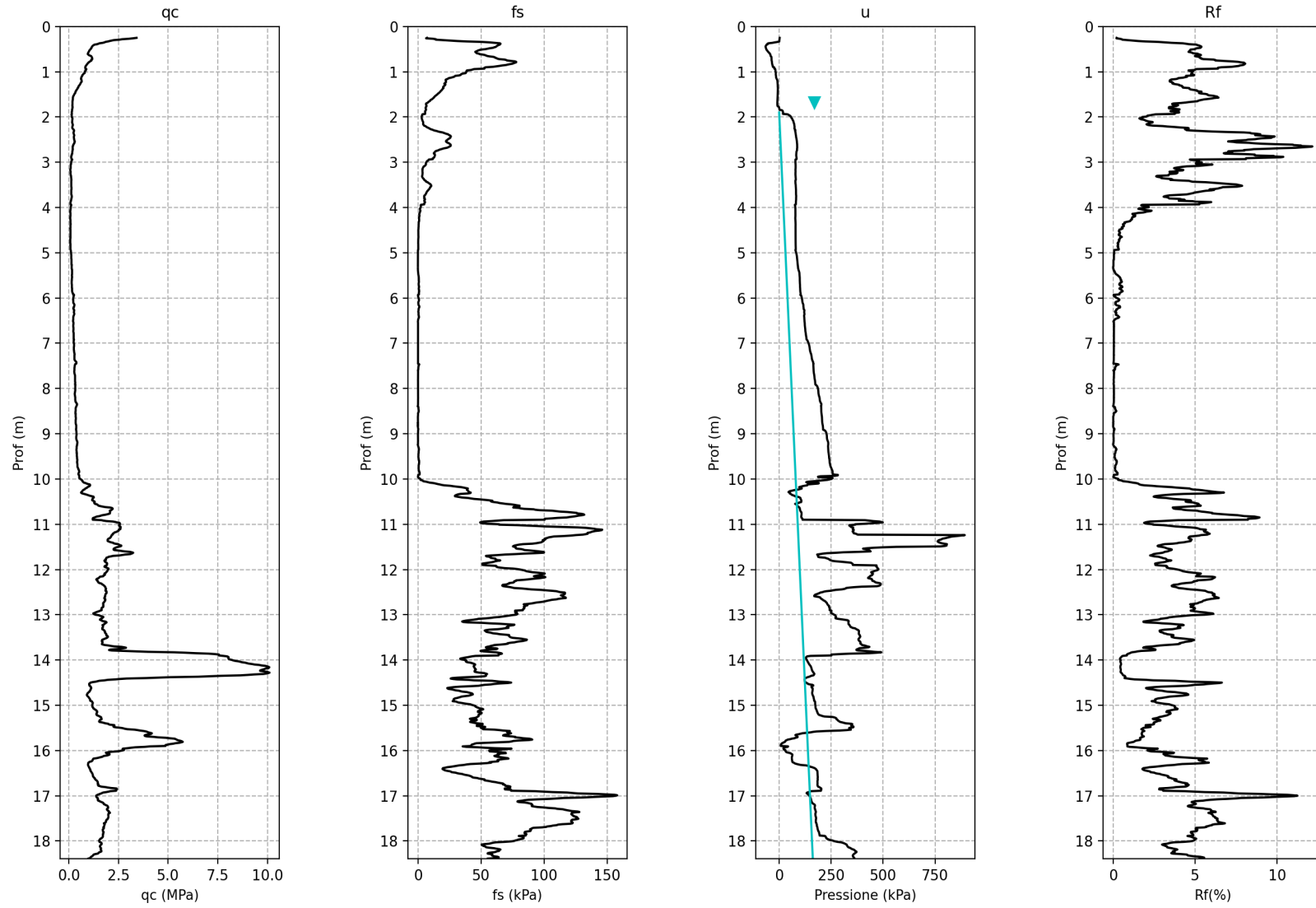


Fig 1 - Plot profondità-variabile della prova penetrometrica elaborata

1 - Parametri prova penetrometrica 1

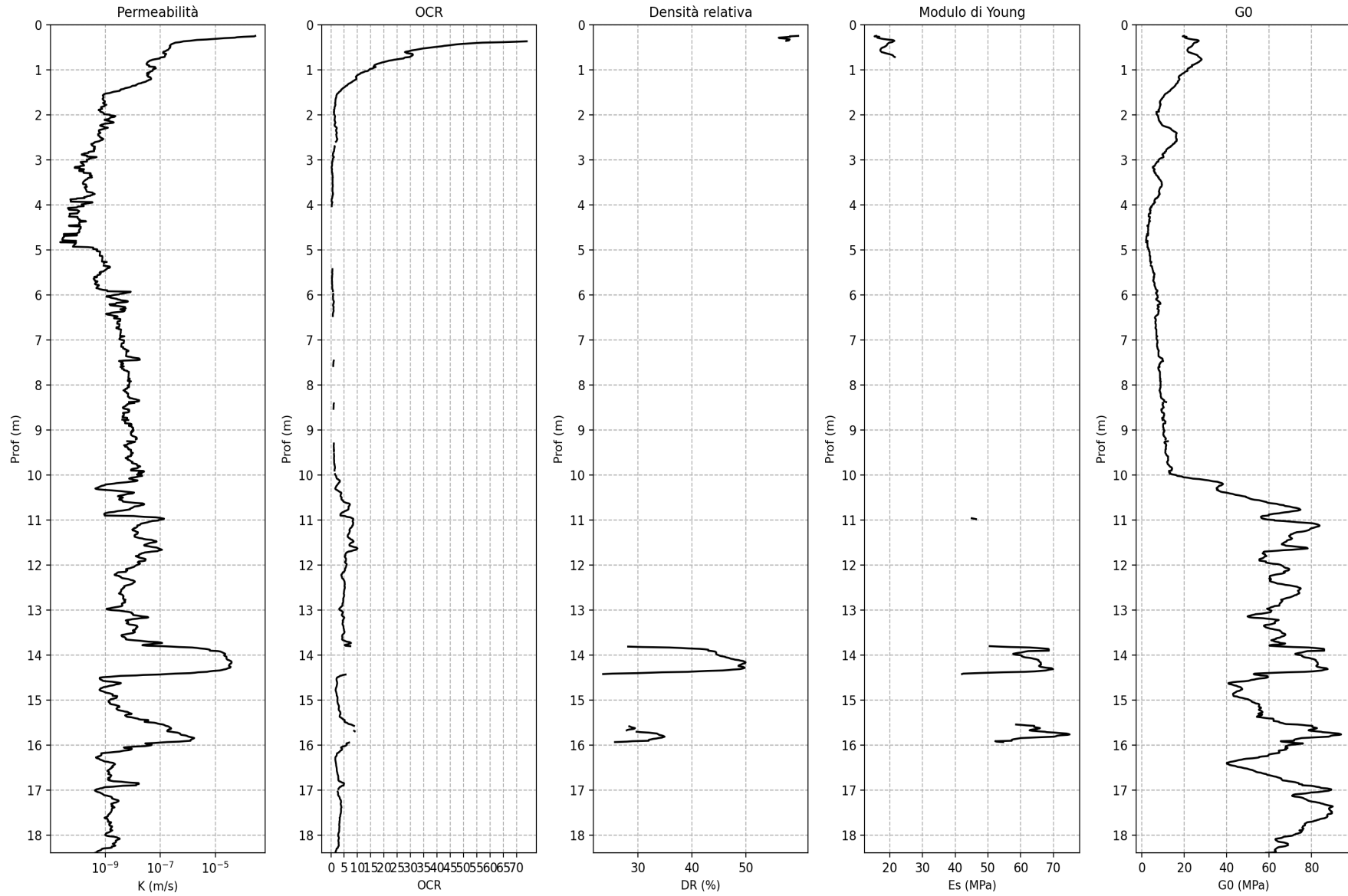


Fig 2 - Plot profondità-variabile della prova penetrometrica elaborata

1 - Parametri prova penetrometrica 1

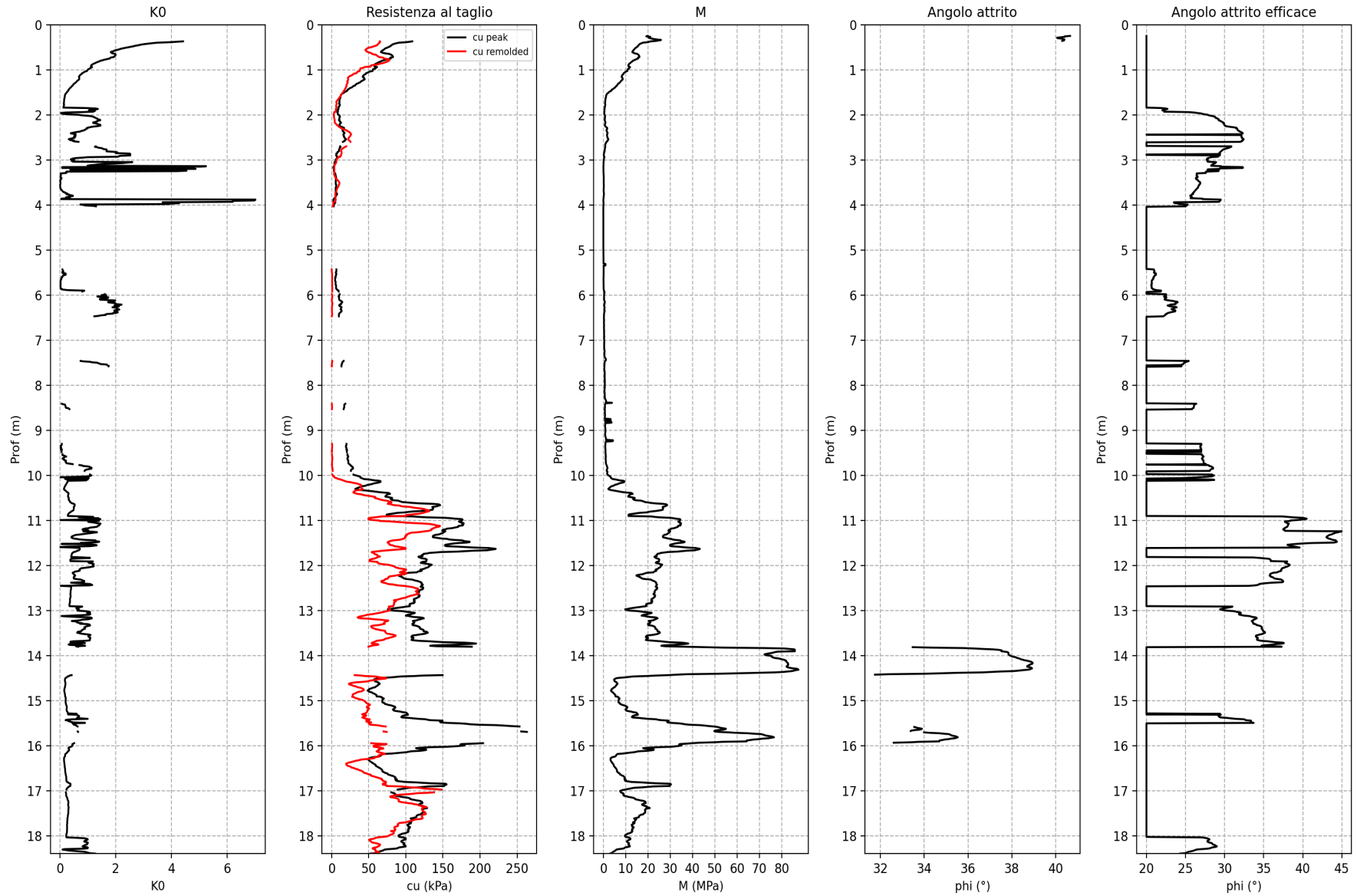


Fig 3 - Plot profondità-variabile della prova penetrometrica elaborata

2 - SBT & SBT(n) 1

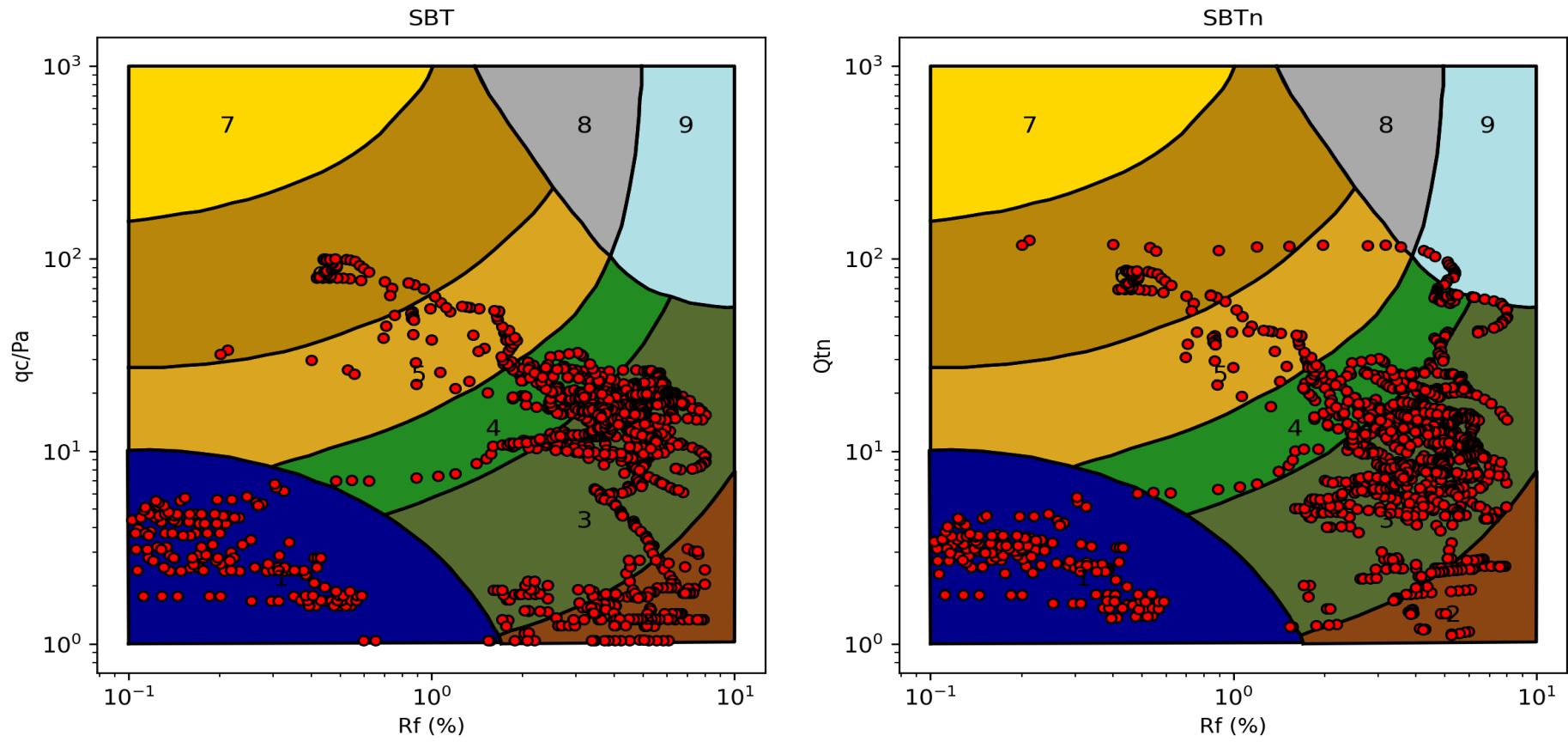


Fig 4 - A sinistra plot valori q_c/Pa - R_f su SBT chart, a destra plot valori Q_{tn} - R_f su SBT(n) chart

2 - Stratigrafia 1

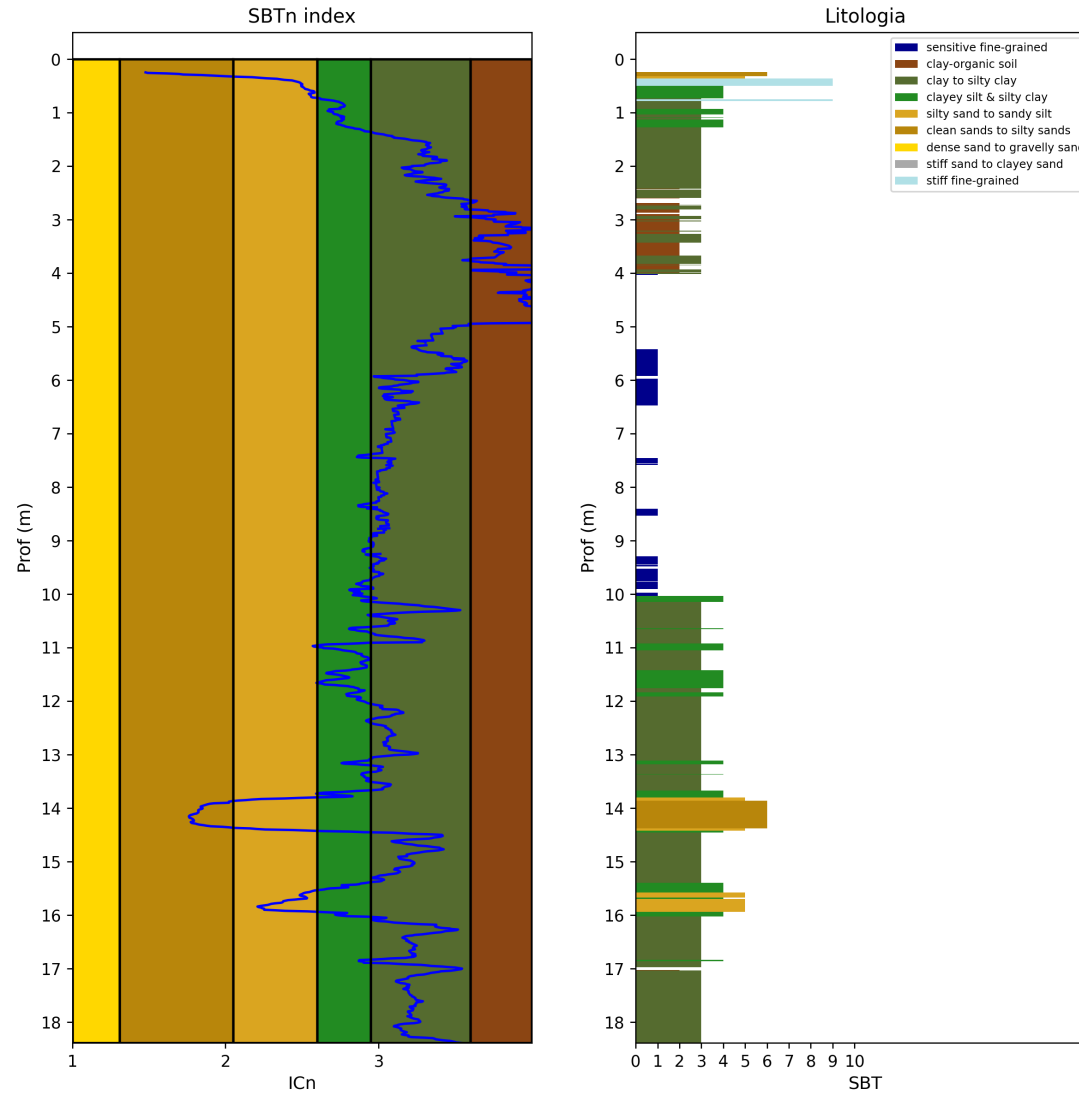


Fig 3 - A sinistra Indice SBT, a destra classificazione stratigrafica da SBT chart



CPT Office V. 1.1

Elaborato grafico prova penetrometrica

10/07/2023

16:57:05

| | | | |
|---------------|--|-------------|-------------------|
| Committente | Dott.Geol. Sara Bedesch | | |
| Località | Argenta (FE) | | |
| Via | Arg. Circ. Pioppa - Oro Rinnovabile s.r.l. | | |
| Prova | 3 - AREA 2-3 | | |
| Tipo prova | CPTU | | |
| Tipo di Prova | Prof. max (m) | Preforo (m) | Falda (m da p.c.) |
| CPTU | 20.22 | 0.12 | 2.0 |

Tabella 1 - Informazioni generali

1 - Parametri prova penetrometrica 3

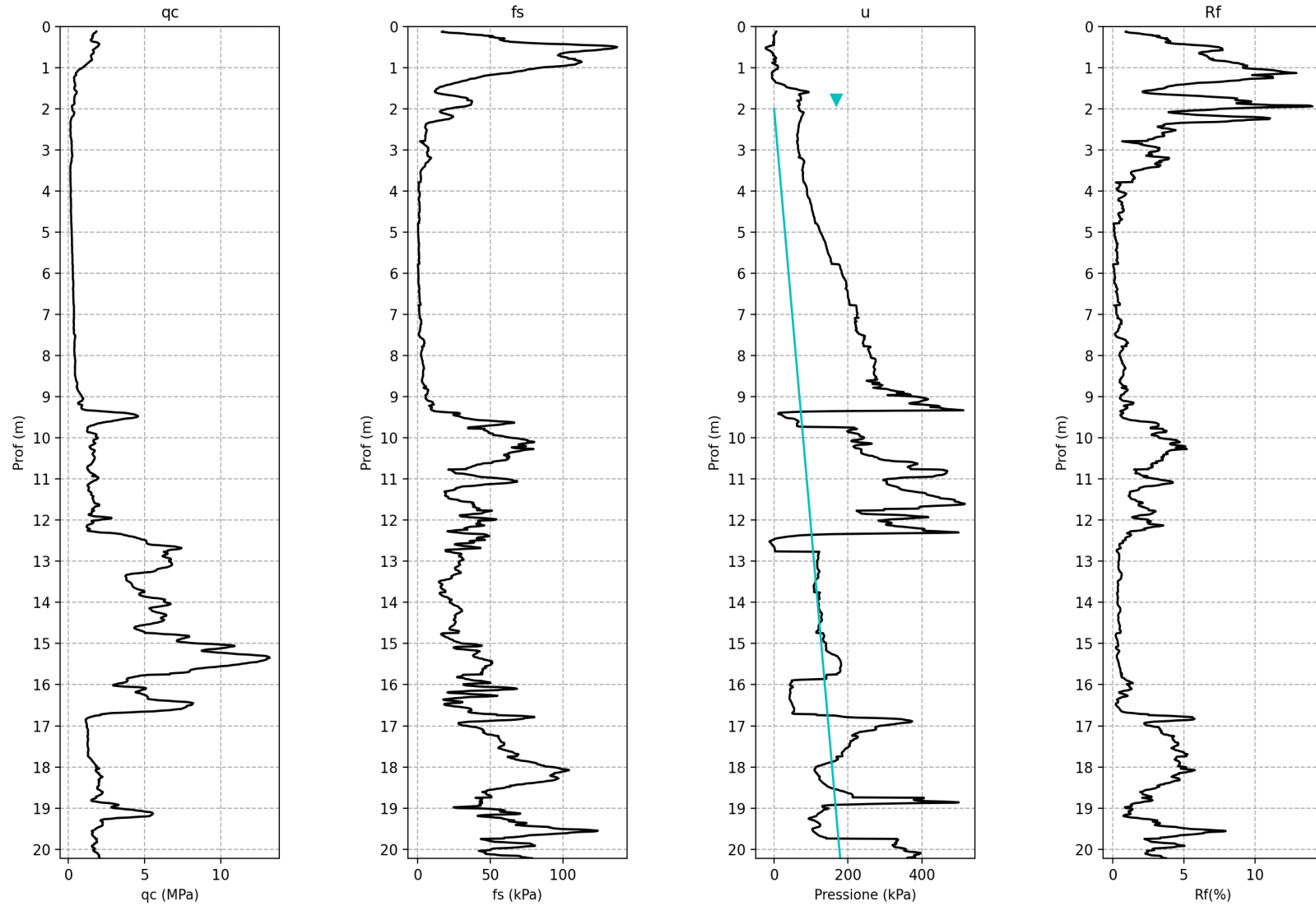


Fig 1 - Plot profondità-variabile della prova penetrometrica elaborata

1 - Parametri prova penetrometrica 3

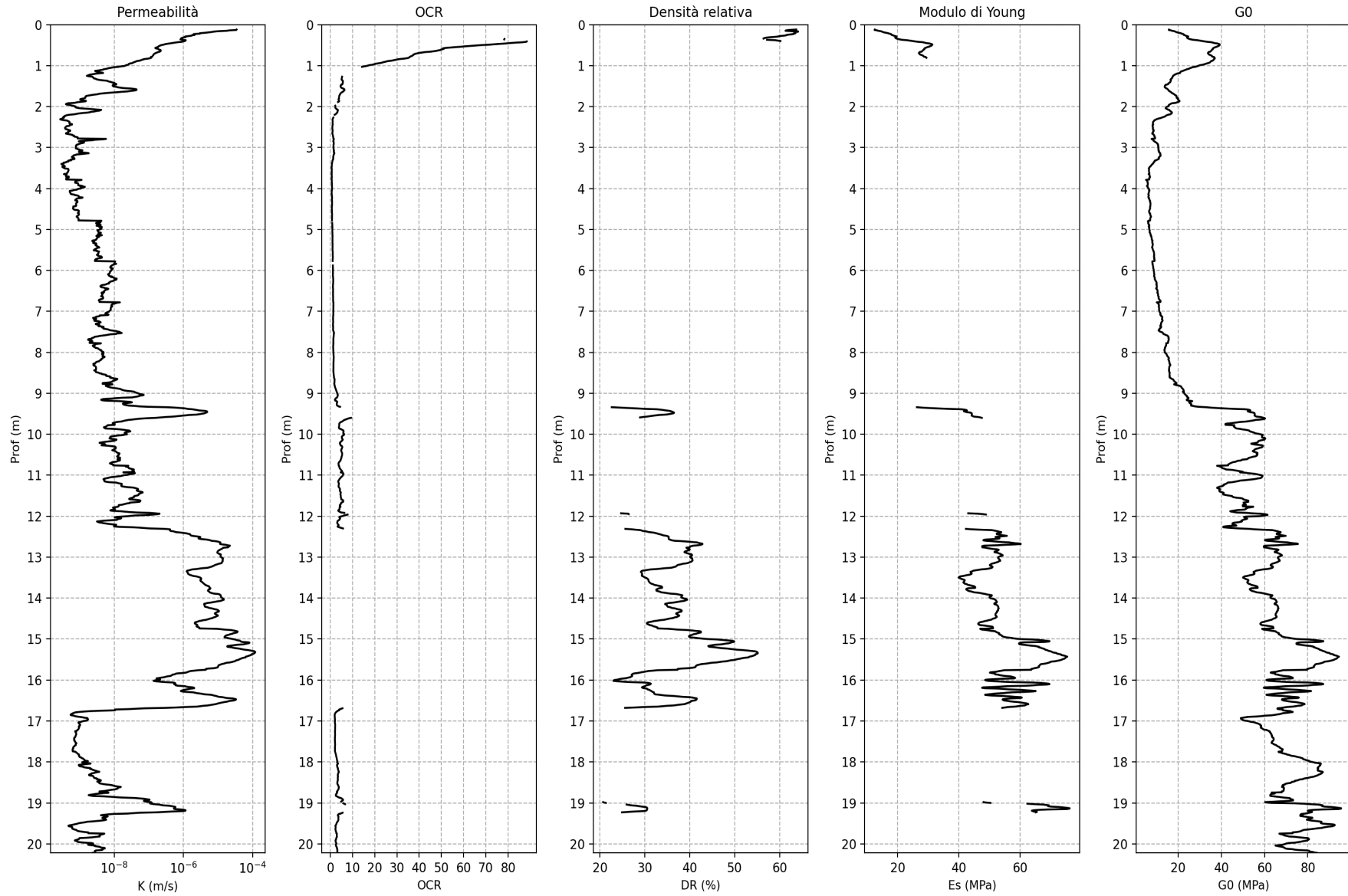


Fig 2 - Plot profondità-variabile della prova penetrometrica elaborata

1 - Parametri prova penetrometrica 3

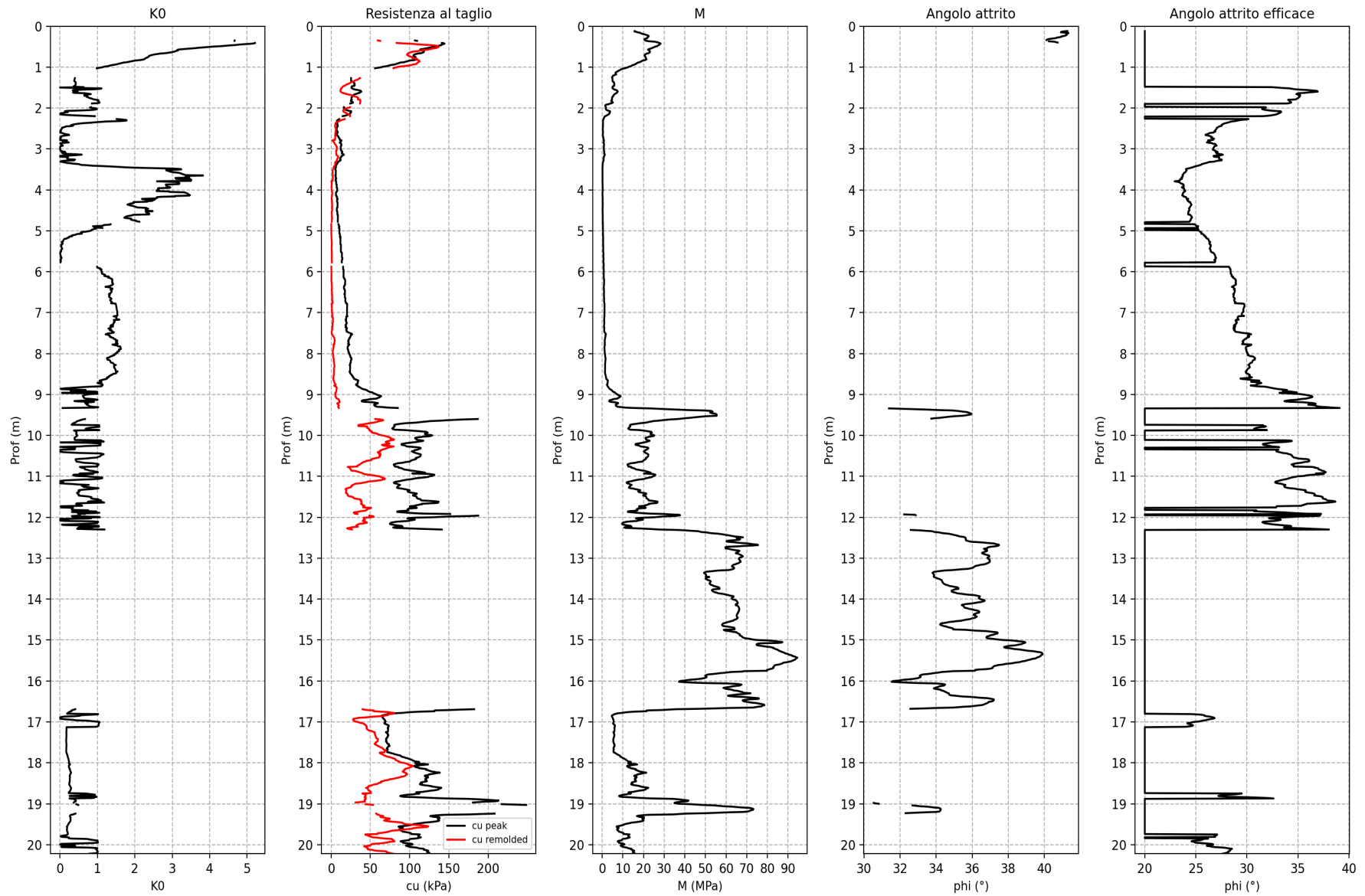


Fig 3 - Plot profondità-variabile della prova penetrometrica elaborata

2 - SBT & SBT(n) 3

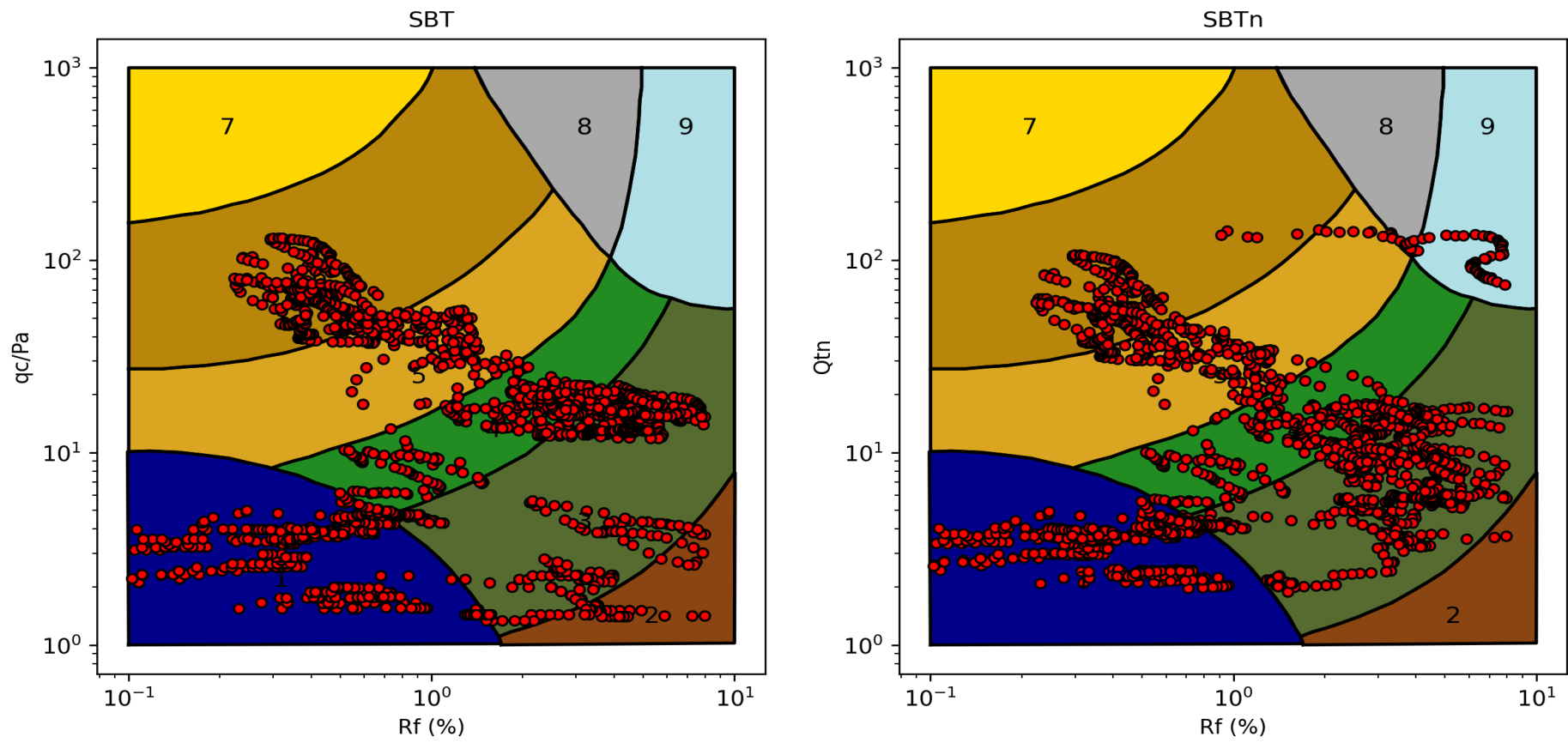


Fig 4 - A sinistra plot valori qc/Pa-Rf su SBT chart, a destra plot valori Qtn-Fr su SBT(n) chart

2 - Stratigrafia 3

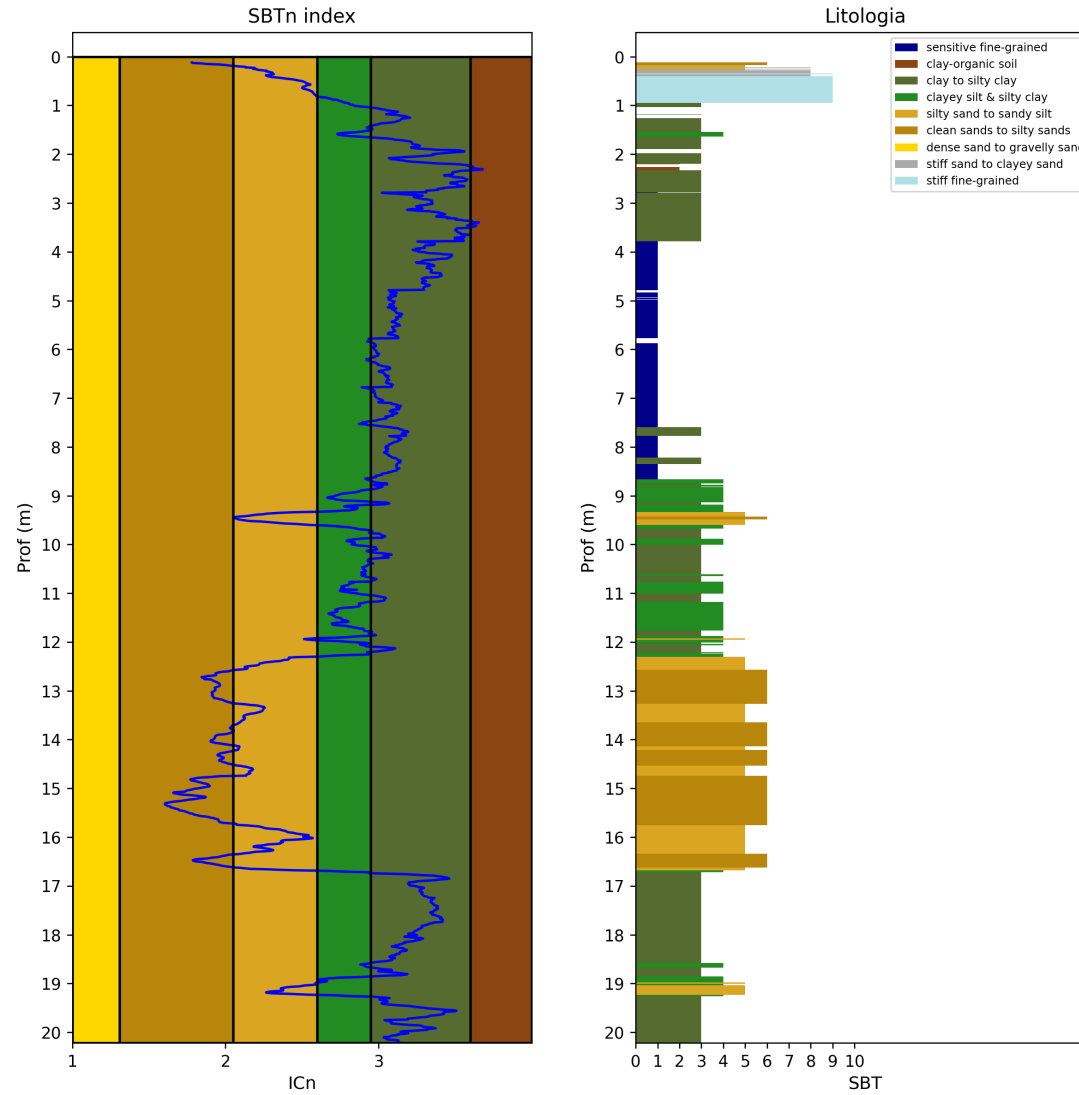


Fig 3 - A sinistra Indice SBT, a destra classificazione stratigrafica da SBT chart