

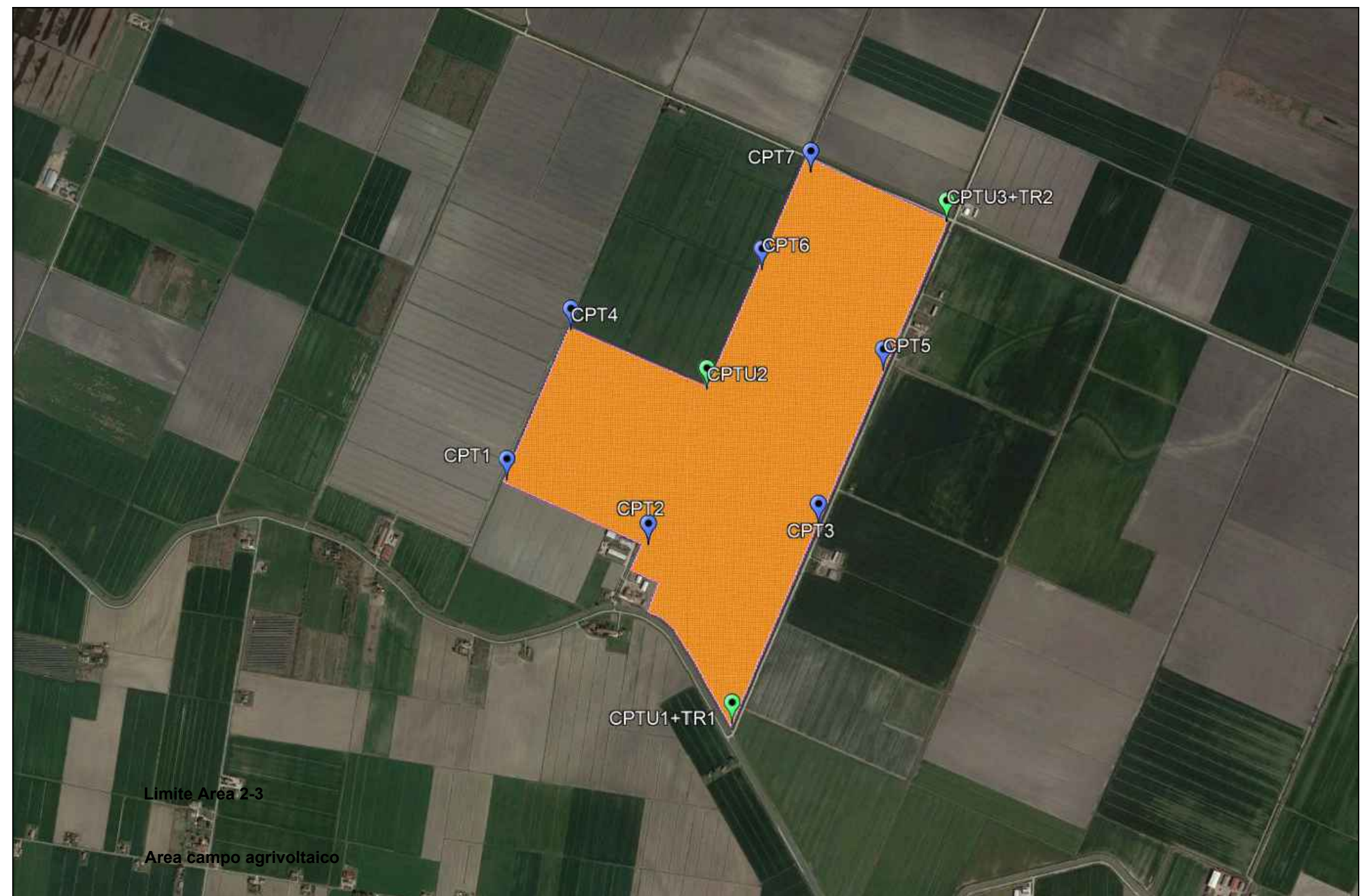
LEGENDA

- Limite Area impianto
- Area campo agrivoltaico

AREA 1



AREA 2-3



COMMITTENTE Oro Rinnovabile S.r.l. Via Sebastiano Caboto, 15 20094 Corsico (MI)		PROGETTISTA Dott.ssa Geol. Sara Bedeschi	
0	SET-23	EMESSO PER ITER AUTORIZZATIVO	SB LD MB
REV.	DATA	DESCRIZIONE	BY CHD APP
REVISIONI			
Impianto agrivoltaico "Argenta 1" da 68.309,3 kWp, opere connesse e infrastrutture indispensabili			
Comuni di Argenta e Portomaggiore (FE)			
PROGETTO DEFINITIVO IMPIANTO AGRIVOLTAICO E OPERE ELETTRICHE DI UTENZA			
TAV. 01			
Planimetria con ubicazione delle indagini geognostiche			
Questo documento è di proprietà di Oro Rinnovabile S.r.l. e il detentore certifica che il documento è stato ricevuto legalmente. Ogni utilizzo, riproduzione o divulgazione del documento deve essere oggetto di specifica autorizzazione da parte di Oro Rinnovabile S.r.l.		N° PROGETTO	0BN1025A
		SCALA	-