

**PROGETTO DI IMPIANTO AGRIVOLTAICO
E OPERE CONNESSE DENOMINATO "GRICCIANO"
IN COMUNE DI COLLESALVETTI (LI)**
Potenza installata 68 MW

PROGETTO DEFINITIVO

ELABORATO N°	TITOLO ELABORATO	SCALA
T01	INQUADRAMENTO SU CTR	-
		DATA
		Dicembre 2023
PRIMA EMISSIONE	Valutazione di Impatto Ambientale Art.23 D.Lgs.152/2006	Dicembre 2023

GRUPPO DI PROGETTAZIONE

FIRMA



TAUW Italia S.r.l.
Galleria Giovan Battista Gerace 14
56124 Pisa



Dott. Ing. ANTONIO CAPELLINO
Dott. Arch. DANIELE BORGNA
Geom. ALBERTO BALSAMO
Dott. Ing. ALBERTO BONELLO
Dott. Arch. IVANO GARELLI

Corso Armando Diaz 23/1 - 12084 - Mondovi (CN)
☎ 0174 55 12 47
✉ info@e3studio.it ✉ e3studio@legalmail.it



ALBERTO DAZZI
agronomo

Dott. Agr. Alberto DAZZI
Mob. 3333778233
dazzialberto@tiscali.it
Via Campo d'Appio 142/A
54033 Carrara (MS)

SVILUPPATORE



DCC Srl
Via Edmondo De Amicis n° 15
90143 - Palermo (PA)
P. Iva: 06948730822
✉ dccsr12050@gmail.com

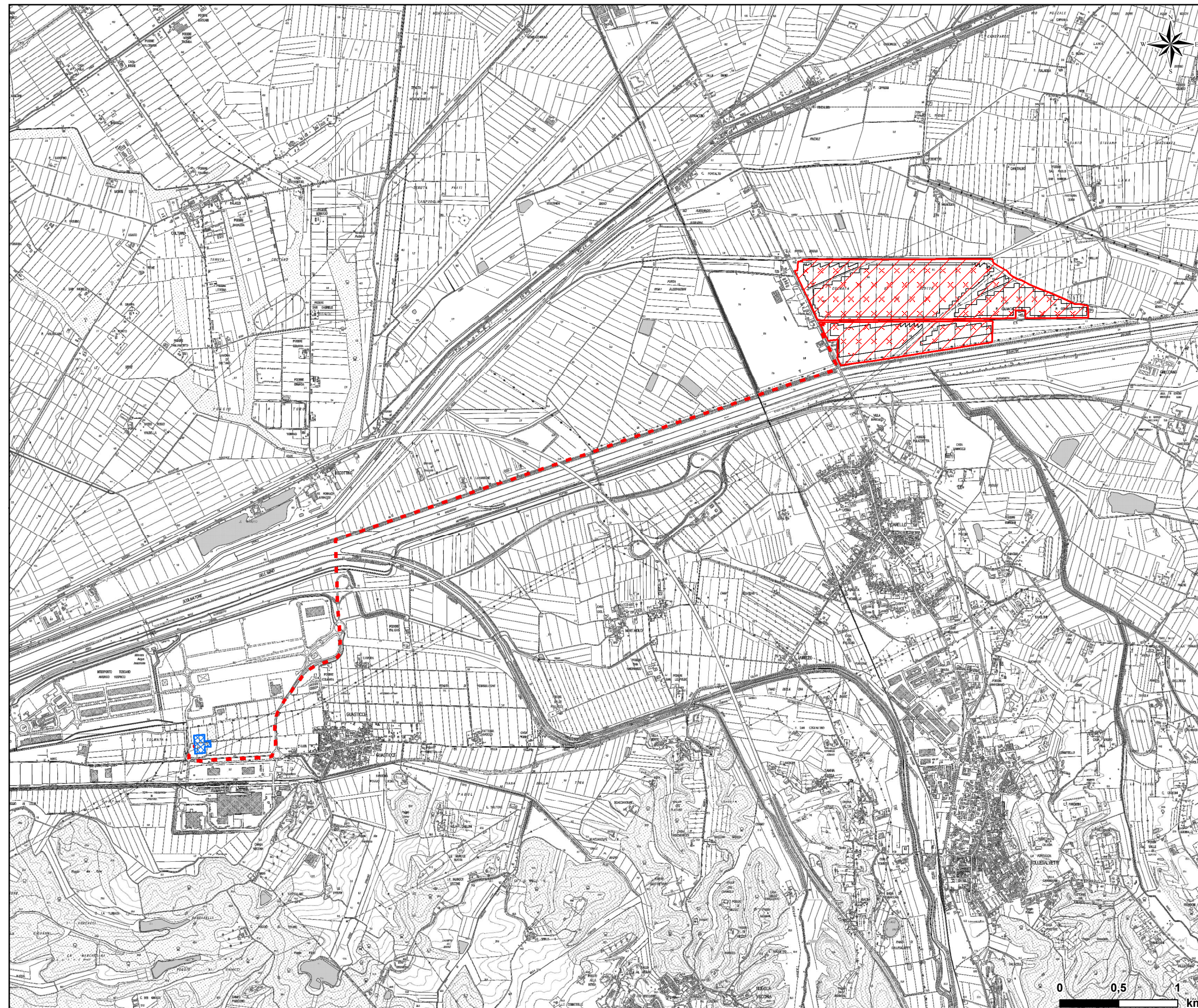
COMMITTENTE

FIRMA




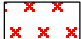


EDISON Spa
Foro Buonaparte, n. 31 - 20121 Milano
Partita IVA 08263330014
☎ 02/6222.1
www.edison.it

Figura T01a Localizzazione interventi in progetto su CTR



LEGENDA

Interventi in progetto

-  Aree impianto agrivoltaico
-  Aree occupate dai moduli dell'impianto agrivoltaico
-  Cavo interrato AT a 132 kV di collegamento tra l'impianto agrivoltaico e la Stazione Elettrica esistente "Collesalvetti"
-  Stazione Elettrica esistente "Collesalvetti"

Inquadramento territoriale (Scala 1:250.000)

