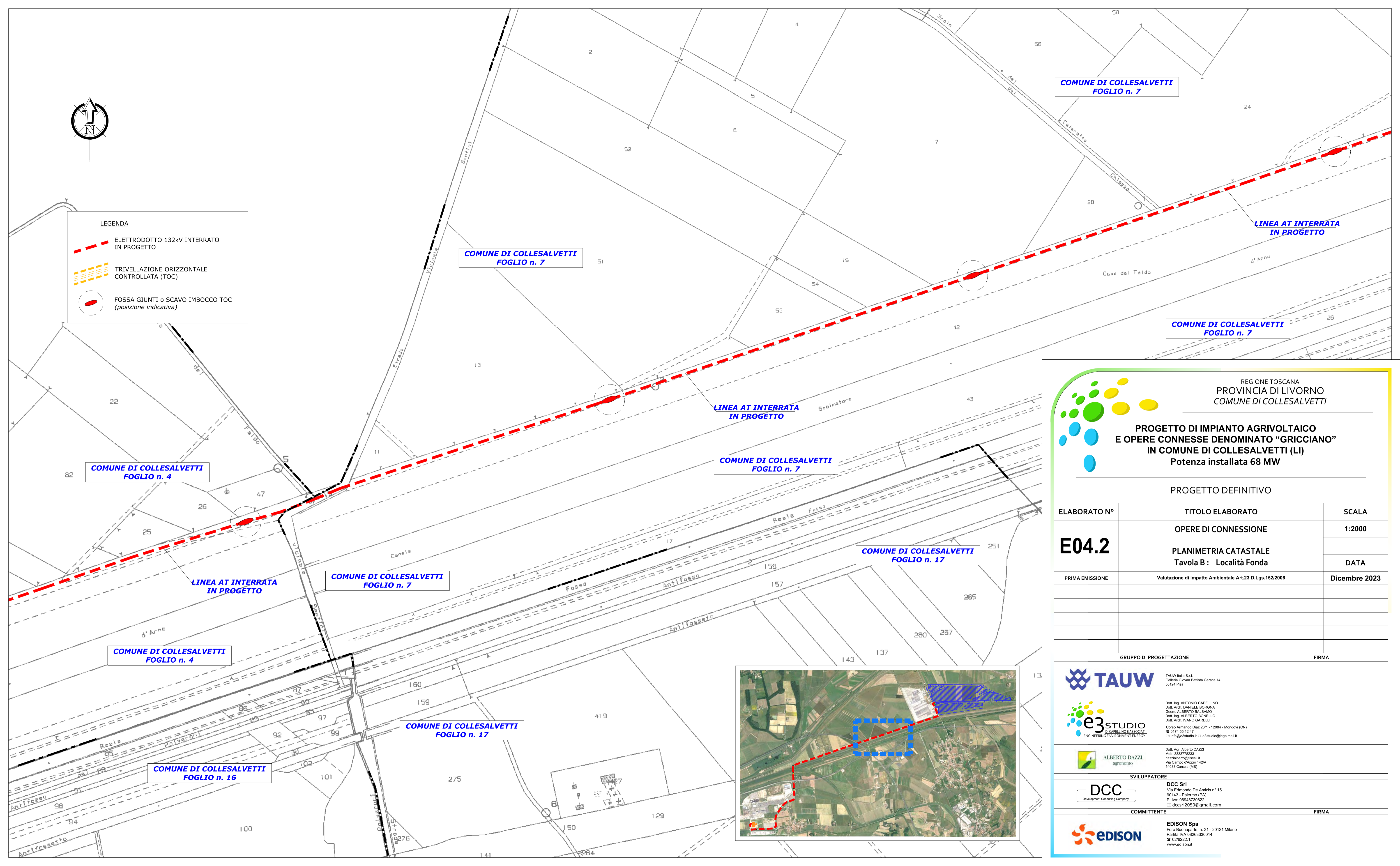


LEGENDA

- ELETTRODOTTO 132KV INTERRATO IN PROGETTO
- TRIVELLAZIONE ORIZZONTALE CONTROLLATA (TOC)
- FOSSA GIUNTI o SCAVO IMBOCCO TOC (posizione indicativa)



COMUNE DI COLLESALVETTI
FOGLIO n. 7

COMUNE DI COLLESALVETTI
FOGLIO n. 7

COMUNE DI COLLESALVETTI
FOGLIO n. 7

COMUNE DI COLLESALVETTI
FOGLIO n. 4

COMUNE DI COLLESALVETTI
FOGLIO n. 7

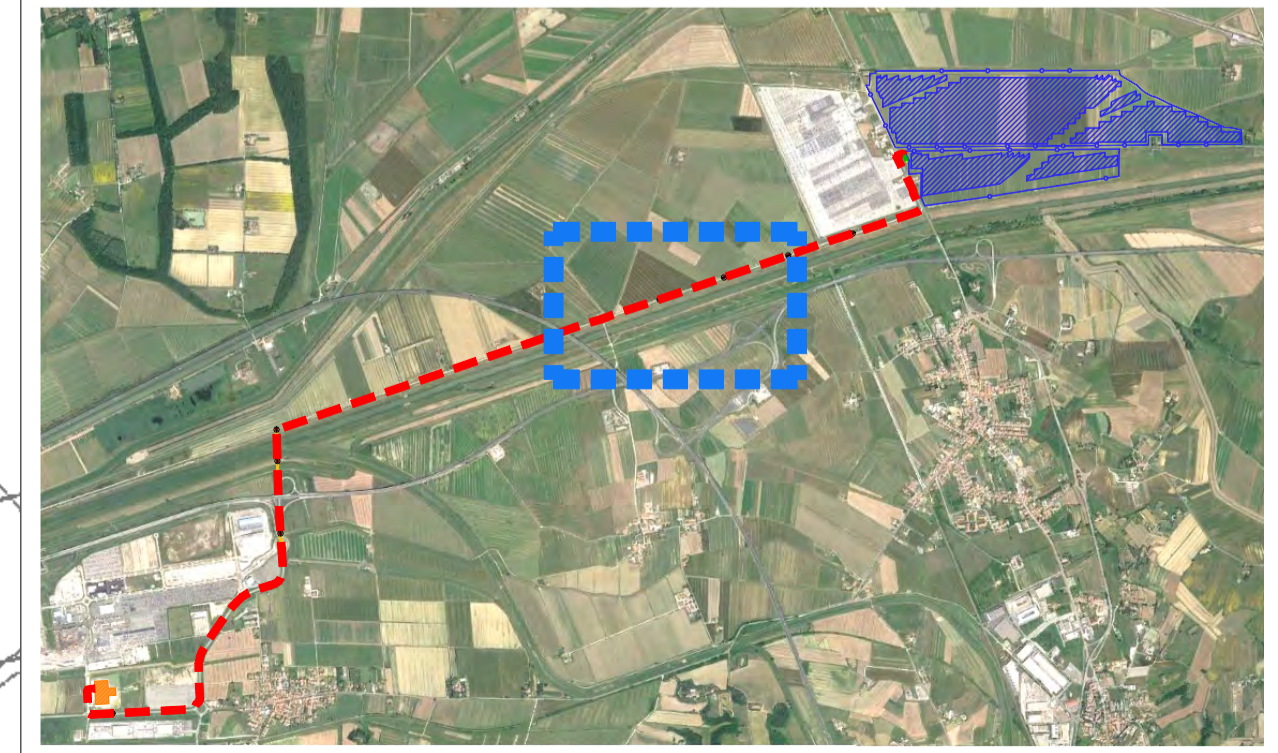
COMUNE DI COLLESALVETTI
FOGLIO n. 17

COMUNE DI COLLESALVETTI
FOGLIO n. 7

COMUNE DI COLLESALVETTI
FOGLIO n. 4

COMUNE DI COLLESALVETTI
FOGLIO n. 17

COMUNE DI COLLESALVETTI
FOGLIO n. 16



REGIONE TOSCANA
PROVINCIA DI LIVORNO
COMUNE DI COLLESALVETTI

**PROGETTO DI IMPIANTO AGRIVOLTAICO
E OPERE CONNESSE DENOMINATO "GRICCIANO"
IN COMUNE DI COLLESALVETTI (LI)**
Potenza installata 68 MW

PROGETTO DEFINITIVO

ELABORATO N°	TITOLO ELABORATO	SCALA
E04.2	OPERE DI CONNESSIONE	1:2000
	PLANIMETRIA CATASTALE Tavola B: Località Fonda	DATA
PRIMA EMISSIONE	Valutazione di Impatto Ambientale Art.23 D.Lgs.152/2006	Dicembre 2023

GRUPPO DI PROGETTAZIONE	FIRMA
TAUW Italia S.r.l. Galleria Cavour - Battista Gerace 14 56124 Pisa	
Dott. Ing. ANTONIO CAPELLINO Dott. Arch. DANIELE BORGNA Geom. ALBERTO BALSAMO Dott. Ing. ALBERTO BONELLO Dott. Arch. IVANO GARELLI Corso Armando Diaz 23/1 - 12084 - Mondovì (CN) ☎ 0174 65 12 47 ✉ info@e3studio.it ☎ e3studio@legaimail.it	
ALBERTO DAZZI agronomo Dott. Agr. Alberto DAZZI Mob. 333378233 dazzi@albertodazzi.it Via Campo d'Appio 142/A 54033 Carrara (MS)	
DCC Srl Development Consulting Company	
EDISON Spa Foro Buonaparte, n. 31 - 20121 Milano Partita IVA 08263330014 ☎ 02/6222.1 www.edison.it	