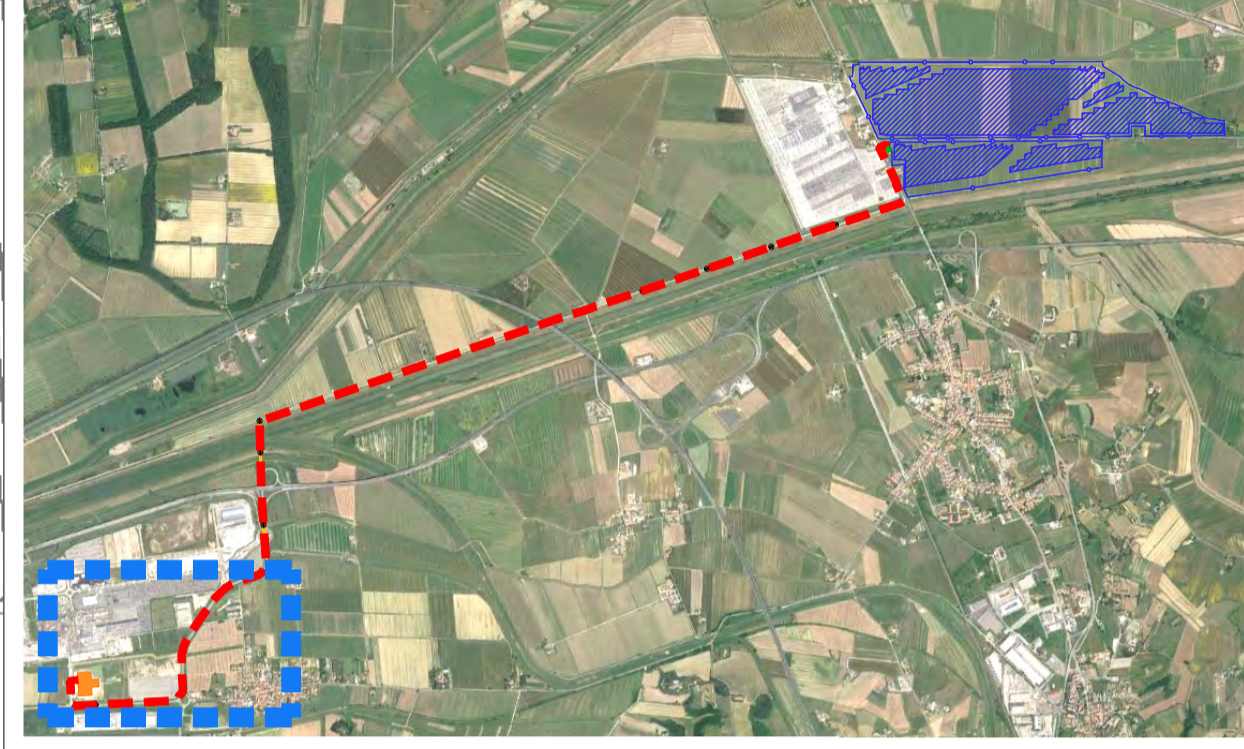


LEGENDA

- ELETTRODOTTO 132KV INTERRATO IN PROGETTO
- TRIVELLAZIONE ORIZZONTALE CONTROLLATA (TOC)
- FOSSA GIUNTI o SCAVO IMBOCCO TOC (posizione indicativa)



REGIONE TOSCANA
 PROVINCIA DI LIVORNO
 COMUNE DI COLLESALVETTI

PROGETTO DI IMPIANTO AGRIVOLTAICO E OPERE CONNESSE DENOMINATO "GRICCIANO" IN COMUNE DI COLLESALVETTI (LI)
 Potenza installata 68 MW

PROGETTO DEFINITIVO

ELABORATO N°	TITOLO ELABORATO	SCALA
E04.5	OPERE DI CONNESSIONE	1:2000
	PLANIMETRIA CATASTALE Tavola E: S.E. "Collesalveti"	DATA
PRIMA EMISSIONE	Valutazione di Impatto Ambientale Art.23 D.Lgs.152/2006	Dicembre 2023

GRUPPO DI PROGETTAZIONE	FIRMA
TAUW Italia S.r.l. Galleria Geronzi Battista Gerace 14 56124 Pisa	
Dott. Ing. ANTONIO CAPELLINO Dott. Arch. DANIELE BORGNA Geom. ALBERTO BALSAMO Dott. Ing. ALBERTO BONELLO Dott. Arch. IVANO GIARELLI Corso Armando Diaz 23/1 - 12084 - Mondovì (CN) ☎ 0174 65 12 47 ✉ info@e3studio.it e3studio@legalmail.it	
Dott. Agr. Alberto DAZZI Mob. 333378233 dazzi@e3studio.it Via Campo d'Appio 142/A 54033 Carrara (MS)	
SVILUPPATORE DCC Srl Via Edmondo De Amicis n° 15 50143 - Palermo (PA) P. Iva: 06948730822 ✉ dccsr12050@gmail.com	
COMMITTENTE EDISON Spa Foro Buonaparte, n. 31 - 20121 Milano Partita IVA 0826330014 ☎ 02/62221 www.edison.it	