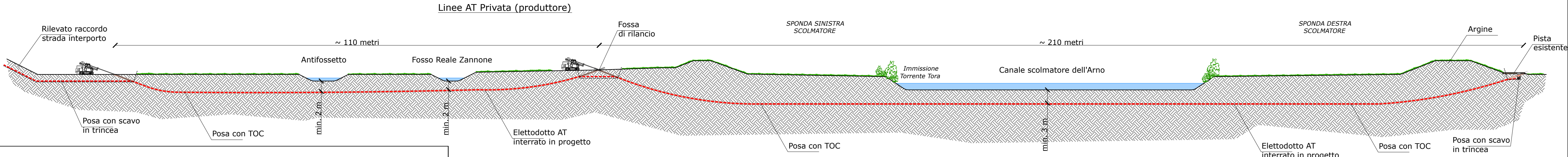
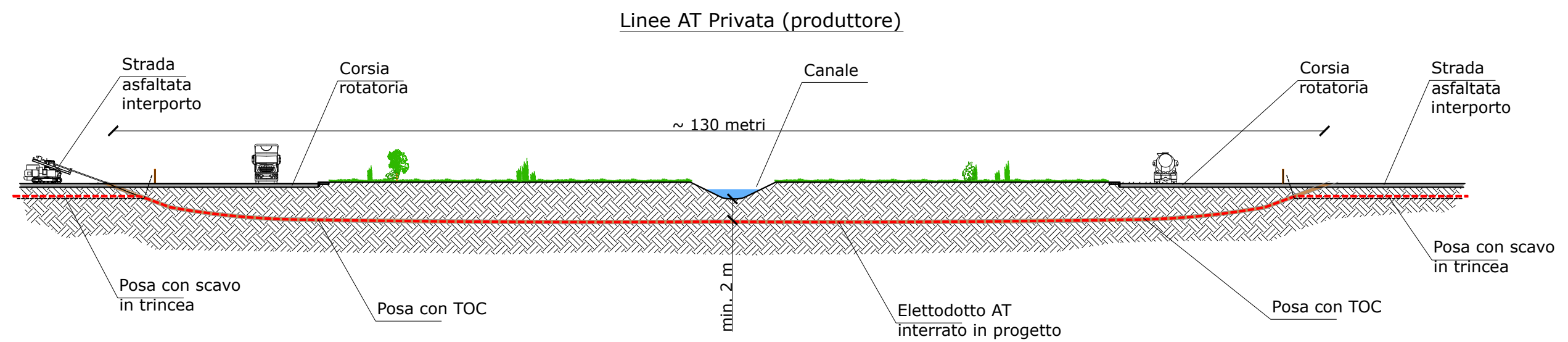


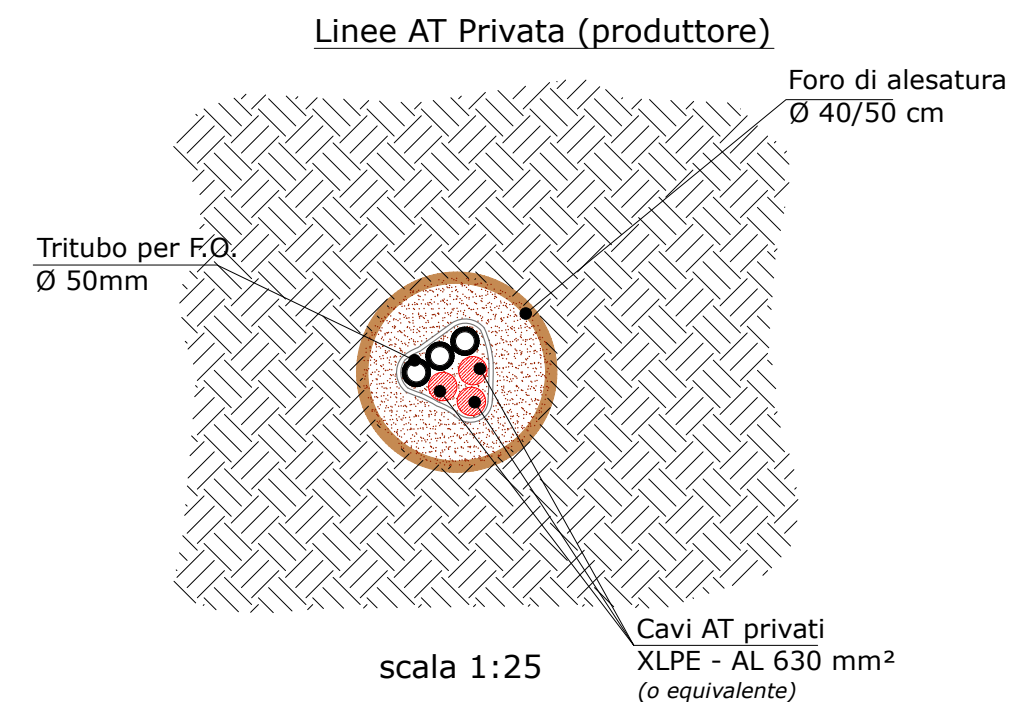
SEZIONE ATTRAVERSAMENTO n.1 CON METODOLOGIA NO-DIG (TOC)
SCOLMATORE DELL'ARNO



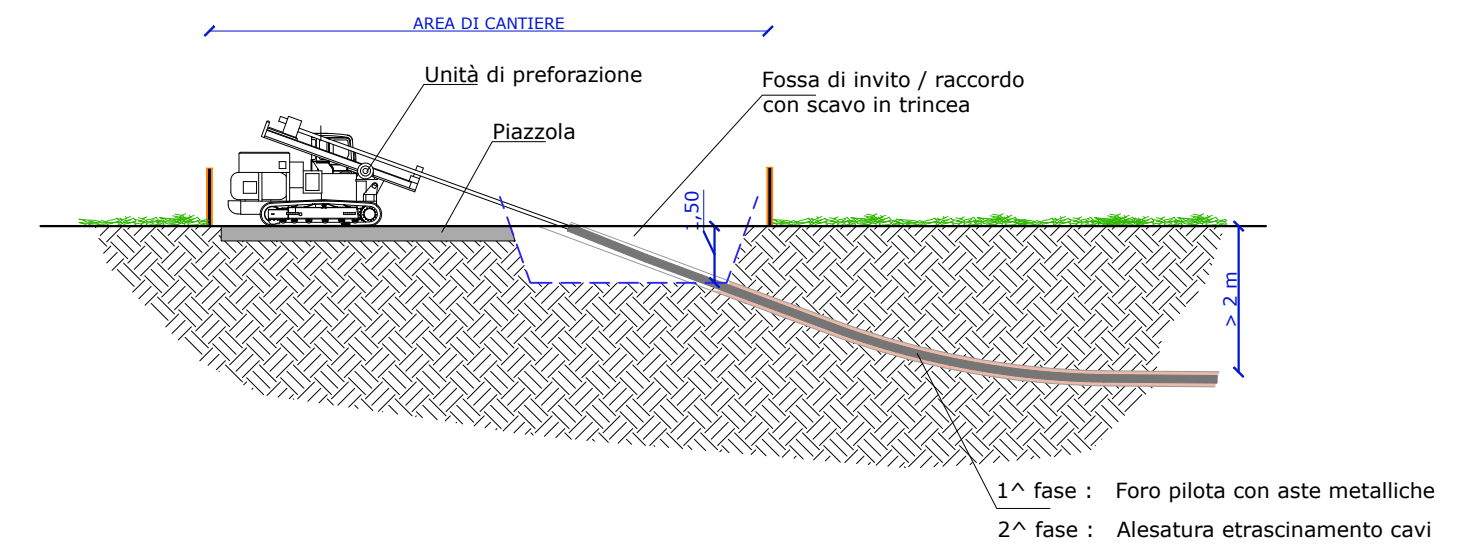
SEZIONE ATTRAVERSAMENTO n.2 CON METODOLOGIA NO-DIG (TOC)
ROTATORIA INTERPORTO



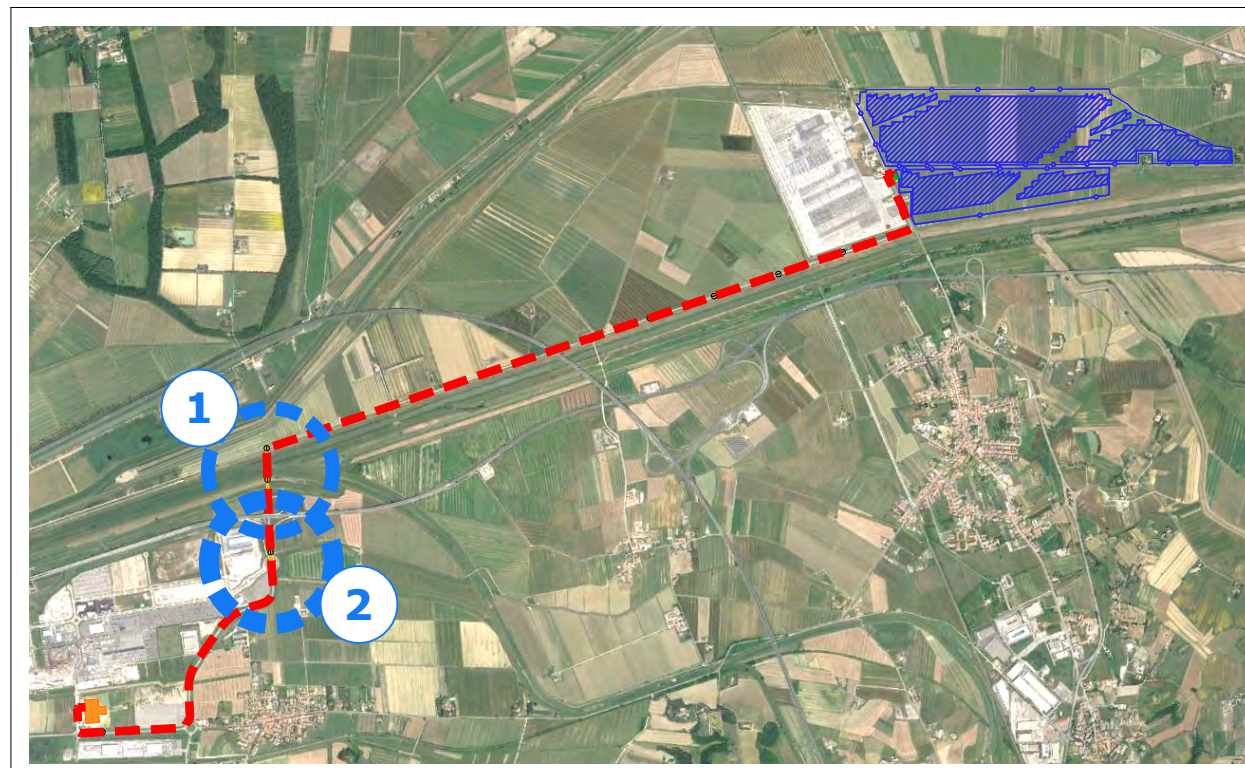
PARTICOLARE POSA ELETTRODOTTI
CON METODOLOGIA NO-DIG (TOC)



SCHEMA TIPO SCAVO
CON METODOLOGIA NO-DIG (TOC)



La profondità minima di posa dell'elettrodotto con metodo TOC sarà > 2 metri.



REGIONE TOSCANA
PROVINCIA DI LIVORNO
COMUNE DI COLLESALVETTI

PROGETTO DI IMPIANTO AGRIVOLTAICO
E OPERE CONNESSE DENOMINATO "GRICCIANO"
IN COMUNE DI COLLESALVETTI (LI)
Potenza installata 68 MW

PROGETTO DEFINITIVO

ELABORATO N°	TITOLO ELABORATO	SCALA
E06.1	OPERE DI CONNESSIONE	1:500
	SEZIONI DEGLI ATTRAVERSAMENTI CON T.O.C.	DATA
PRIMA EMISSIONE	Valutazione di Impatto Ambientale Art.23 D.Lgs.152/2006	Dicembre 2023

GRUPPO DI PROGETTAZIONE	FIRMA
<p>TAUW Italia S.r.l. Galleria Giovan Battista Gerace 14 56124 Pisa</p>	
<p>Dott. Ing. ANTONIO CAPELLINO Dott. Arch. DANIELE BORGNA Geom. ALBERTO BALSAMO Dott. Ing. ALBERTO BONELLO Dott. Arch. IVANO GARELLI Corso Armando Diaz 23/1 - 12084 - Mondovì (CN) ☎ 0174 55 12 47 ✉ info@e3studio.it e3studio@legalmail.it</p>	
<p>ALBERTO DAZZI agronomo Dott. Agr. Alberto DAZZI Mob. 333778233 dazzialberto@tiscali.it Via Campo d'Aspio 142/A 54033 Carrara (MS)</p>	
<p>DCC Srl Via Edmondo De Amicis n° 15 90143 - Palermo (PA) P. Iva: 06948730822 ✉ dccsr12050@gmail.com</p>	
<p>EDISON Spa Foro Buonaparte, n. 31 - 20121 Milano Partita IVA 08263330014 ☎ 02/6222.1 www.edison.it</p>	