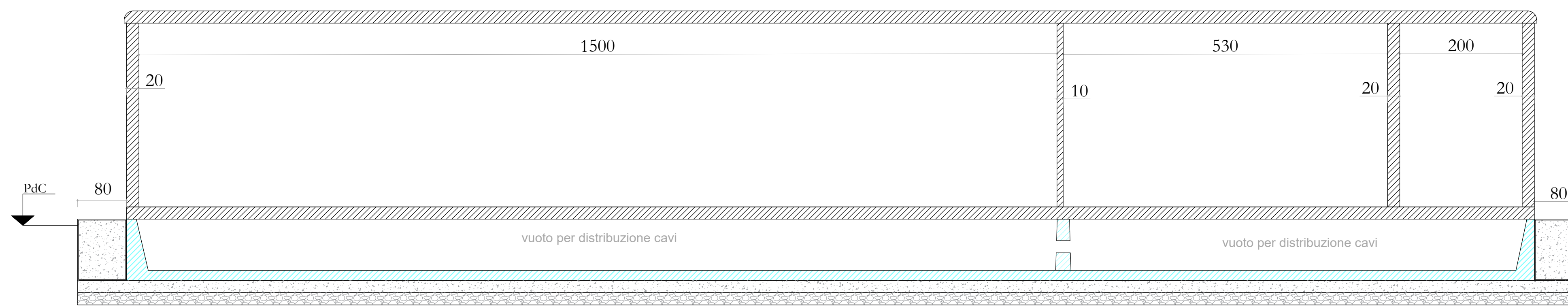
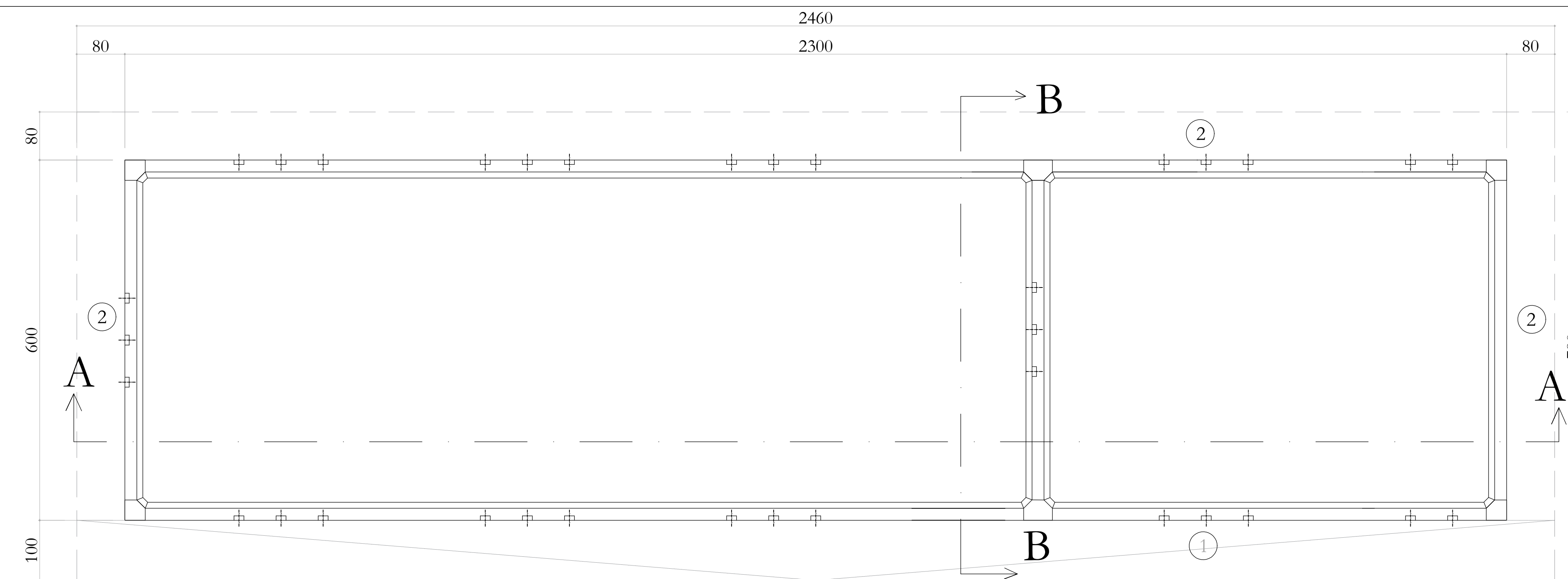
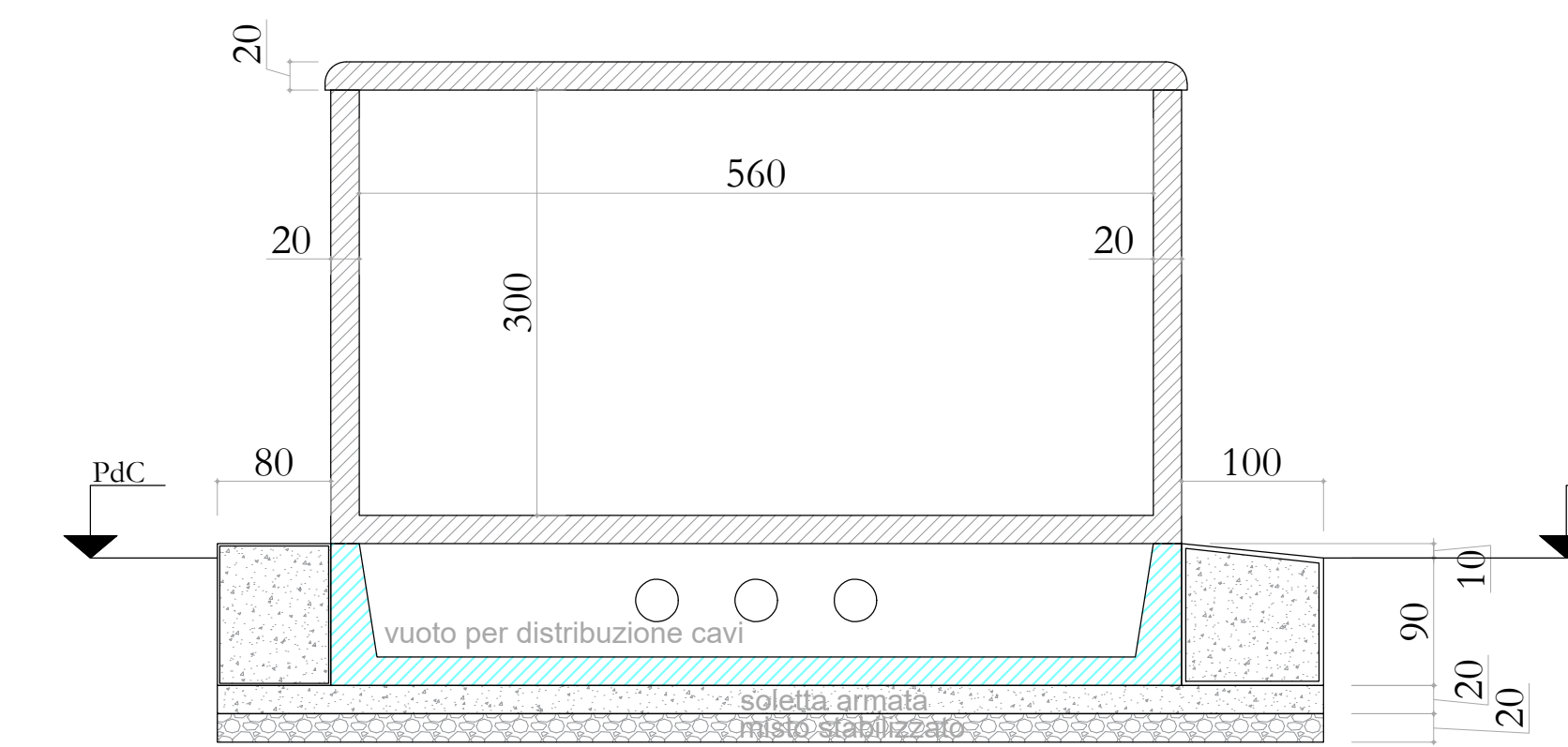


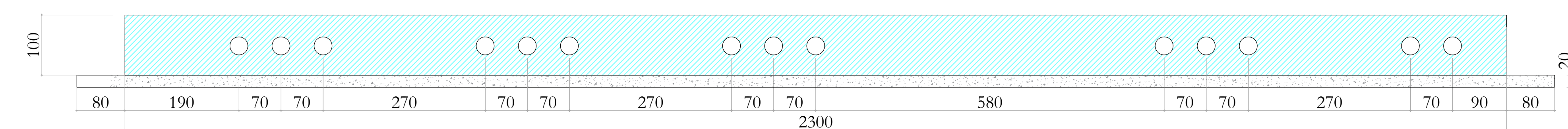
SEZIONE A-A



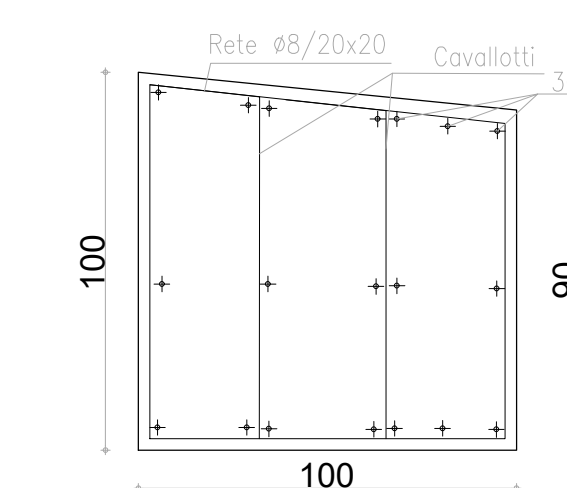
SEZIONE B-B



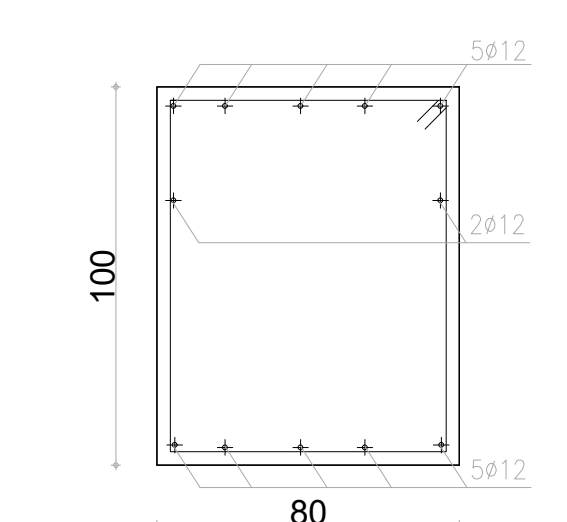
PROSPETTO VASCA DI FONDAZIONE



Armatura Rampa tipo (1)



Armatura Cordolo tipo (2)



Nota: Dove non espressamente specificato, le misure sono in centimetri.

PRESCRIZIONI:

Calcestruzzo: C25/30 - Classe di esposizione XC2 - Consistenza S4  
Rapporto acqua cemento A/C max = 0,60 - Dosaggio min. 300kg/mc  
Diametro max inerti: 32mm  
Copriferro minimo = 5cm (salvo differenti indicazioni)

Acciaio in barre: B450C - fyk = 4500 kg/cmq  
Sovrapposizione minima armatura: 40d (salvo diverse indicazioni - vedi dettagli)  
Angolo piegatura staffe: 135°  
Lunghezza ganci staffe: 10d  
Saldature ammesse solo su autorizzazione della DL.

Prima dell'esecuzione del cantiere, l'impresa si incarica di controllare tutte le quote, confrontandole con quelle del progetto esecutivo. L'impresa si incarica di fornire e consegnare a prezzo di c.c. e di mettere a disposizione per l'istituzione dei certificati richiesti dal D.M. 10/10/1978. L'impresa si incarica di fornire i certificati della prova sui materiali rispetto ai particolari quali richiesti dal D.M. 10/10/1978.

AREN Green S.r.l.

Società soggetta alla direzione e coordinamento di AREN Electric Power S.p.A.  
Sede legale e amministrativa: Via dell'Angelo n. 308 | 47522 Cesena (FC) | P.I. n. 039.0547.415245  
Iscritta nel Registro delle Imprese della Romagna - Forlì-Cesena e Rimini | REA 320908 | C.F./P.Iva 04032170401

COMUNI DI FORENZA, PALAZZO SAN GERVASIO (PZ)  
LOCALITA' "TUFAROLI"

PROGETTO PER LA REALIZZAZIONE DI  
IMPIANTO EOLICO  
"TUFAROLI"

REDAZIONE PROGETTISTA

AREN Electric Power Spa  
Società per Azioni con Unico Socio  
Via dell'Angelo n. 308 | 47522 Cesena (FC)  
P.I. n. 039.0547.415245 - Fax n. 0547.415274  
P.Iva 0308080404  
Registro delle Imprese di Forlì-Cesena R.E.A. 317048



TITOLO E FIRMA PROGETTISTA

Ing. Sandro L. Iori  
Ordine degli Ingegneri di Forlì-Cesena  
Mat. 2866

STAZIONE UTENTE - FONDAZIONI

CODICE FABBRICAZIONE	TUBIC	SCALA	1:50	PROGETTO DEFINITIVO
PROIEZIONE	02			

REV.	DESCRIZIONE	DATA	REDATTO	VERIFICATO	APPROVATO
01	Primo emissione	09/01/2023	A.Lavini	S. Rigolini	S. Iori
02					
03					
04					

FILE: TUFAROLI\_SEZIONI\_00\_Stazione utente - Fondazioni.dwg  
LA DIFFUSIONE E RIPRODUZIONE, ANCHE PARZIALE, DI QUESTA TAVOLA E' VIETATA A TERMINI DI LEGGE